**Dodatek č. 1 ke smlouvě o poskytování služeb**

uzavřené dne 7. 9. 2023 mezi následujícími smluvními stranami:

DYNATECH s.r.o.

sídlo: Brno, Londýnské nám. 853/1, 639 00 Brno
IČ: 25501003
DIČ: CZ25501003
Spisová značka C 28196/KSBR Krajský soud v Brně
Datová schránka wfu2n8y
Zastoupená: Mgr. Miloslavem Kvapilem, jednatelem

na straně jedné

(dále jen „Poskytovatel“)

a

Domov pro seniory Okružní, příspěvková organizace

sídlo: Okružní 832/29, 638 00 Brno – Lesná
IČ: 708 87 250
Datová schránka pnakiv2
Bankovní spojení: 27-7203120207/0100
Zastoupená: Mgr. Barborou Dvořákovou, ředitelkou

na straně druhé

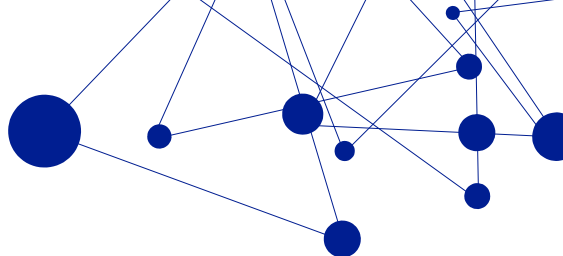
(dále jen „Objednatel“)

(Poskytovatel a Objednatel dále společně jen jako „smluvní strany“ nebo jednotlivě jen „smluvní strana“)

Shora uvedené smluvní strany se ve smyslu zákona č. 89/2012 Sb., občanský zákoník, ve znění pozdějších předpisů (dále jen „občanský zákoník“), dohodly na uzavření následujícího

dodatku č. 1 k smlouvě o poskytování služeb

(dále jen „**dodatek**“)

**Čl. I****Předmět dodatku**

1. Předmětem tohoto dodatku je úprava platebních podmínek smlouvy o poskytování služeb tak, aby odpovídaly realizaci předmětu smlouvy Poskytovatelem.
2. Smluvní strany se dohodly, že dle článku V. (Odměna, zvláštní odměna a platební podmínky), odst. 1, bod b) smlouvy o poskytování služeb, činí odměna ode dne účinnosti tohoto dodatku částku: **6 365,- Kč bez DPH**, (slovy: šest tisíc tři sta šedesát pět korun českých), tedy 7 702,- Kč s DPH.
3. Smluvní strany se dohodli na **rozšíření přílohy č. 1 Služby IS CROSEUS[®]**. Modul Řídící kontrola nyní umožňuje „vytěžování“ přijatých faktur prostřednictvím umělé inteligence. Nové znění přílohy č. 1 Služby IS CROSEUS[®] je přílohou tohoto dodatku.

Čl. II**Závěrečná ustanovení**

1. Tento dodatek nabývá platnosti a účinnosti dnem podpisu oběma smluvními zástupci.
2. Dodatek se vyhotovuje ve dvou stejnopisech, přičemž objednatel obdrží jedno vyhotovení a poskytovatel jedno vyhotovení.
3. Smluvní strany prohlašují, že ujednání v tomto dodatku obsažená jsou jim jasná a srozumitelná, jsou jimí míněna vážně a byla učiněna na základě jejich pravé a svobodné vůle. Na důkaz tohoto tvrzení smluvní strany připojují níže své podpisy.
4. Ostatní ujednání smlouvy zůstávají beze změn.

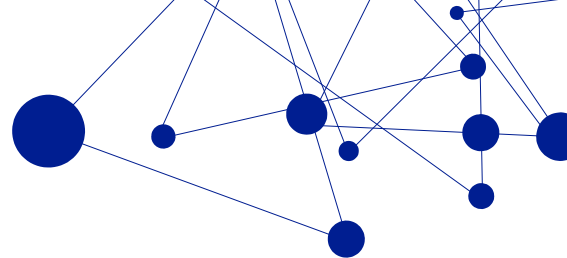
Příloha: Služby IS CROSEUS[®]

V Brně, dne

V Brně, dne

.....
Poskytovatel:
DYNATECH s.r.o.
Mgr. Miloslav Kvapil
Jednatel společnosti

.....
Objednatel:
Domov pro seniory Okružní, p.o.
Mgr. Barbora Dvořáková
Ředitelka



Příloha č. 1 Služby IS CROSEUS[®]

Předpoklady užívání služeb IS CROSEUS[®]

- Klientské stanice uživatelů musí mít přístup na internet minimálně 2 Mbit/s.
- Zadavatel dokladů musí mít pro případ digitalizace dokladů přístup ke skeneru.
- Uživatelé musí být obeznámeni se svými povinnostmi vyplývajícími z vnitřních předpisů a zákonné úpravy v rozsahu splnění kvalifikačních předpokladů dle §5 odst. 1, písm. b) zákona č. 320/2001 Sb., o finanční kontrole.

Minimální konfigurace klientské stanice

- HW konfigurace: 2GHz CPU, 2 GB RAM, 100 Mbit/s NIC, rozlišení alespoň 1024x768, propustnost sítě ve směru k aplikačnímu serveru alespoň 2 Mbit/s.
- Microsoft Windows 10 a vyšší.
- Moderní internetový prohlížeč (Microsoft Edge).

Provoz IS CROSEUS[®]

Poskytovatel zajišťuje provoz těchto modulů z hostingového centra, s výjimkou jejich pravidelné údržby, v režimu 5/10.

IS CROSEUS[®] zahrnuje tyto moduly:

1. Řídící kontrola
2. Registr smluv
3. Rozpočet
4. Archiv

Řídící kontrola

Modul slouží pro splnění povinností při nakládání s veřejnými prostředky zejména pro schvalování finančních a majetkových operací dle zákona č. 320/2001 Sb. O finanční kontrole ve veřejné správě.

Modul automaticky vytváří záznam (auditní stopu) o provedení předběžné finanční kontroly před a po vzniku závazku i nároku, nebo provedení průběžné a následné finanční kontroly k jednotlivým operacím.

Výsledkem schvalování je doklad o provedení finanční kontroly a detailní záznam obsahující časovou posloupnost provedených kroků a všechny příslušné dokumenty formou přílohy ve formátu PDF/A.

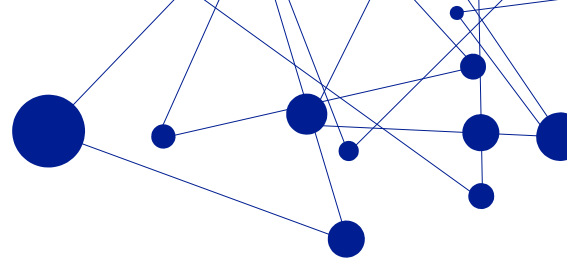
Modul umožňuje „vytěžování“ přijatých faktur prostřednictvím umělé inteligence.

Faktury ve formátech PDF, PNG, JPEG, TIF, TIFF a PDF s ISDOC jsou odesílány do služby společnosti Digitoo^U, kde dojde k „vytěžení“ hodnot, které se následně přenesou do formuláře přijaté faktury. Vytěžování lze realizovat v režimu jednotlivě nebo dávkově.

^U Online zde: <https://www.digitoo.cz/>

Legislativní rámec:

- Zákon č. 320/2001 Sb. o finanční kontrole ve veřejné správě a o změně některých zákonů (zákon o finanční kontrole).



- Vyhláška č. 416/2004 Sb., kterou se provádí zákon č. 320/2001 Sb. o finanční kontrole.
- Metodické pokyny Centrální harmonizační jednotky Ministerstva financí.
- Průkaznost účetních záznamů v souladu s § 33a zákona č. 563/1991 Sb., o účetnictví.
- Zákon č. 418/2011 Sb. o trestní odpovědnosti právnických osob a řízení proti nim.

Modul obsahuje tyto základní kontrolní mechanismy (algoritmicky identifikovatelná rizika)

- Soulad časového období.
- Soulad chronologie řídící kontroly.
- Soulad finanční výše.
- Soulad subjektů.
- Soulad finančního krytí.
- Shoda položek věcného plnění, finančního krytí a předkontace s celkovou částkou.
- Kontrola obsazení rolí s právem rozhodnutí.
- Kontrola připojení dokladu po vzniku závazku/nároku k dokladu před vznikem závazku/nároku.
- Kontrola spolehlivosti plátce DPH a zveřejnění účtu.

Registr smluv

Modul slouží ke splnění povinností uveřejnění do Registru smluv dle zákona č. 340/2015 Sb. Zákon o zvláštních podmínkách účinnosti některých smluv, uveřejňování těchto smluv a o registru smluv (zákon o registru smluv) přímo v rámci schvalovacího procesu finančních a majetkových operací v modulu Finanční kontrola.

Legislativní rámec:

- Zákon č. 340/2015 Sb., o registru smluv.

Modul obsahuje tyto základní kontrolní mechanismy (algoritmicky identifikovatelná rizika)

- strojově čitelná příloha
- datum uzavření a uveřejnění smlouvy
- chybějící hodnota
- nevyplněné IČ
- chybně vyplněný subjekt
- vznik subjektu
- chybně identifikované smluvní strany

Rozpočet

Modul slouží k sestavení, realizaci a sledování finančního plánu příjmů a výdajů organizace, včetně jejích peněžních fondů.

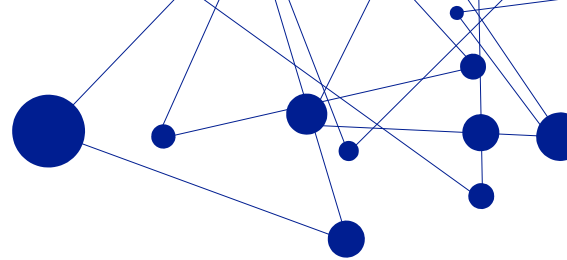
Rozpočet je možné sestavit dle uživatelsky nastavitelných dimenzí, pro které je možné plánovat a sledovat toky finančních prostředků. Realizace Rozpočtu, tj. rezervace finančních prostředků a výdaje a příjmy se děje automaticky při schvalování jednotlivých finančních operací v rámci modulu Finanční kontrola.

Legislativní rámec:

- Zákon č. 250/2000 Sb., o rozpočtových pravidlech územních rozpočtů, ve znění pozdějších předpisů

Rozpočet a každá jeho položka umožňuje evidovat tyto informace:

- Navrhovaná výše



- Schválená výše
- Výše po změnách
- Aktuální plnění
- Rezervováno (právní fáze)
- Schváleno (právní fáze)
- Rezervováno (finanční fáze)
- Schváleno (finanční fáze)
- Vydáno / Přijato

Modul obsahuje tyto základní kontrolní mechanismy (algoritmicky identifikovatelná rizika)

- Nedostatek finančních prostředků na vybrané výdajové položce rozpočtu

Archiv

Archiv je rozšiřujícím modulem IS CROSEUS[®] Cloud. Modul archiv obsahuje databázi všech auditních stop, které organizace v rámci svých schvalovacích procesů řídicí kontroly vytvořila. Uživatelskou přívětivost modulu dotváří možnost pokročilého filtrování (sloupcové filtrování, full-textové filtrování) či možnost jednotlivého nebo hromadného exportu auditních stop do formátu „.zip“.

Modul archiv je významnou pomocí pro organizaci, která získá ucelený přehled o svých auditních stopách, ale také pro zřizovatele, který může přehledně a efektivně vykonávat veřejnosprávní kontrolu na průkazných záznamech ze schvalovacích procesů v rámci řídicí kontroly.

Legislativní rámec:

- Zákon č. 499/2004 Sb., o archivnictví a spisové službě.

Způsob spolupráce IS CROSEUS[®] s účetním systémem Objednatele:

- Výměna dat mezi oběma IS bude realizována na základě standardu pro elektronickou fakturaci ISDOC(X), který je popsán zde: <http://isdoc.cz/>.
- Doklady o provedení Řídicí kontroly po vzniku Závazku (Dluhu) budou z IS CROSEUS[®] uživatelem vyexportovány do formátu ISDOC(X) za účelem jejich importu do účetního systému Objednatele.
- Doklady, u kterých bude požadováno provedení Řídicí kontroly po vzniku Nároku (Pohledávky) budou z IS Objednatele uživatelem vyexportovány do formátu ISDOC(X) za účelem jejich importu do systému IS CROSEUS[®].