



Dodatek č. 1 ke smlouvě o nájmu nebytových prostor č.j.: 0123/2015/SMP14/1070 ze dne 23.3.2015

uzavřené mezi smluvními stranami:

- 1) **Městská část Praha 14**, se sídlem Bří. Venclíků 1073, 198 00 Praha 9
IČ: 00231312, DIČ: CZ00231312
zastoupená obchodní společností **Správa majetku Praha 14, a.s.**
se sídlem Metujská 907, 198 00 Praha 9
IČ: 25622684, DIČ: CZ25622684
prostřednictvím ředitele Vladimíra Mitáše
(dále jen „pronajímatel“) na straně jedné

a
- 2) **Sdružení na pomoc dětem s handicapem, z.ú.**
se sídlem Vlčkova 1067/12, 198 00 Praha 9
IČO: 26529301
ústav zapsaný v rejstříku ústavů vedený Městským soudem v Praze, oddíl U, vložka 141,
zastoupený ředitelkou PhDr. Hanou Urbanovou
(dále jen „nájemce“) na straně druhé.

Pronajímatel a nájemce se dohodli, že tímto dodatkem výše uvedenou smlouvu o nájmu nebytových prostor mění a doplňují takto:

I.

Čl. 3. Předmět nájmu

původní text odst. 3.1. tohoto článku se ruší a nahrazuje se novým textem takto:

- 3.1. Pronajímatel přenechává prostory nesloužící podnikání a to v části objektu č.p. 1067, ul. Vlčkova, Praha 9 – Černý Most, prostory v části A2 v 2. nadzemním podlaží o výměře 280,78 m², prostory v části B v 2. nadzemním podlaží o výměře 161,99 m², prostory v části B v 1. nadzemním podlaží o výměře 28,99 m², prostory v rozšířené části B a A1 v 1. nadzemním podlaží o výměře 94,73 m² a skladové prostory o výměře 31,9 m² v části B v 1. nadzemním podlaží, tj. o celkové výměře 598,39 m², určené k provozování Komunitního centra Motýlek, k dočasnému užívání (nájmu) nájemci za účelem provozování jeho činnosti uvedené v zakladatelském dokumentu v tomto prostoru, který bude pak sloužit převážně činnosti uvedené v zakladatelském dokumentu v tomto prostoru, který bude pak sloužit převážně činnosti nájemce (dále jen „prostor“ nebo „prostory“), a nájemce se zavazuje platit za to pronajímateli níže sjednané nájemné. Přístup do prostor je z ulice Vlčkova č.p.1067 vchodem do objektu nebo přístupovou rampou a dále bočním vchodem přístupovou cestou oploceným areálem zahrady. Specifikace jednotlivých místností pronajatých prostor je uvedena v příloženém popisu místností a v situačním plánu 1. a 2. N.P., které jsou součástí této smlouvy a tvoří přílohu č.2).

II.

Čl. 4. Doba trvání nájmu

původní text odst. 4.1. tohoto článku se ruší a nahrazuje se novým textem takto:

4.1. Pronajímatel přenechává předmět nájmu na dobu určitou do 31.12.2027.

Čl. 5. Nájemné a úhrada nákladů za poskytované služby

původní text odst. 5.1. tohoto článku se ruší a nahrazuje se novým textem takto:

5.1. Výše nájemného byla sjednána v pevné částce 1,17 Kč (slovy jedna koruna česká a devatenáct haléřů) za jeden m²/rok plochy nájmu za prostory v části A2 a B v 2. nadzemním podlaží a v části B v 1. nadzemním podlaží o celkové výměře 471,76 m², 1,19 Kč (slovy jedna koruna česká a devatenáct haléřů) za jeden m²/rok plochy nájmu za prostory v rozšířené části B a A1 v 1. nadzemním podlaží o výměře 94,73m² a 1 Kč (slovy jedna koruna česká) za jeden m²/rok plochy nájmu za skladové prostory v části B v 1. nadzemním podlaží o výměře 31,9 m². Nájemné je nájemce povinen platit předem na každý měsíc nejpozději do 25.

(dvacátého pátého) dne předchozího měsíce na účet vedený u PPF banky, a.s., Evropská 2690/17, Praha 6, číslo účtu 49023-9800050998/6000 variabilní symbol: 1067501. Společně s nájemným je nájemce povinen platit zálohy za služby dle výpočtového listu, který je součástí této smlouvy a tvoří přílohu č.1). Službami, které je povinen zajišťovat pronajímatel jsou dodávka teplé a studené vody, tepla, elektřiny, odvádění odpadních vod, osvětlení společných prostor domu.

III.

Čl. 12. Závěrečná ustanovení

Čl. 12. se doplňuje o nový odstavec 12.7. který zní takto:

Tento dodatek č. 1 ke smlouvě o nájmu nebytových prostor č.j.: 0123/2015/SMP14/1070 ze dne 23.3.2015 nabývá platnosti dnem podpisu obou smluvních stran a účinnosti nabývá od 1.6.2017. Je sepsán v pěti vyhotoveních, z nichž dva originály obdrží Městská část Praha 14, dva originály Správa majetku Praha 14, a.s. a jeden originál obdrží nájemce. Smluvní strany prohlašují, že tento dodatek je projevem jejich pravé a svobodné vůle a na důkaz tohoto připojují své vlastnoruční podpisy. Ostatní ustanovení nájemní smlouvy zůstávají v platnosti.

V Praze dne: 01-06-2017

za pronajímatele:

Vladimír Mítáš
ředitel SMP-14, a.s.

SDRUŽENÍ NA POMOC DĚTEM S HANDICAPY, z.ú.
za nájemce: Vičkova 1067/12, 198 00 Praha 14

PhDr. Hana Urbanová
ředitelka Sdružení na pomoc dětem
s handicapem, z.ú

Příloha:

- č. 1) - výpočtový list – 1 strana
- č. 2) – situační plány prostor

Sdružení na pomoc
dětem s handicapem, z.ú.
Vlčkova 1067/12
198 00 Praha 9

Vytisknuto programem SSB 2000 dne 27.06.2017

Správce budovy: Správa majetku Praha 14



Výpočtový list

úhrady za užívání nebytových prostor č. 501
Vlčkova 1067/12, Praha

Platný od: 01.06.2017

na základě smlouvy č. 123/2015/SMP14/

Podlaží: 1 Typ objektu: Nebytové prostory klubovny, kanceláře
Pro vyúčtování je evidováno - osob: 43 Plocha m2: celková započitatelná otápěná
598.39 598.39 621.20

Nájemce objektu: 00-00-1067 -501-11
Sdružení na pomoc dětem s handicapem, z.ú.
(IČ 26529301)

Vlastník objektu:
Městská část Praha 14
(IČ 00231312)

Složka

Úhrada

N Smluvní nájem za plochu	58.00 Kč
P Služby paušál	25000.00 Kč
Z Teplo	0.00 Kč
Z TUV	0.00 Kč
Z V/S	0.00 Kč
Z Spol. el.	0.00 Kč

Tento variabilní symbol uvádějte při každém plat. styku s námi.

1067501001

Celkem k úhradě měsíčně 25058.00 Kč

Předvolený způsob úhrady: HOTOVĚ

Smluvní nájemné - výpočet sazbou za plochu

Místnost	Plocha	Započ.pl.	Sazba Kč/m2	Nájem
01 chodby 2NPč. 01,03	13.20 m2	13.20 m2	1.18 Kč/m2/rok	1.30 Kč
02 chodby 2NPč.02,07,12	43.79 m2	43.79 m2	1.18 Kč/m2/rok	4.30 Kč
03 chodby 2NPč. 06,18	13.63 m2	13.63 m2	1.18 Kč/m2/rok	1.34 Kč
04 chodby 2NPč.21,26,28	36.30 m2	36.30 m2	1.18 Kč/m2/rok	3.57 Kč
05 chodba 2NPč.31	5.58 m2	5.58 m2	1.18 Kč/m2/rok	0.55 Kč
06 rampa2NP 20	6.40 m2	6.40 m2	1.18 Kč/m2/rok	0.63 Kč
07 chodba	7.92 m2	7.92 m2	1.19 Kč/m2/rok	0.79 Kč
08 terasa 2NP č.27	5.89 m2	5.89 m2	1.18 Kč/m2/rok	0.58 Kč
09 společ2NPč.04,08,13,	208.75 m2	208.75 m2	1.18 Kč/m2/rok	20.52 Kč
10 kuchyň 2NP č.11	18.13 m2	18.13 m2	1.18 Kč/m2/rok	1.78 Kč
11 předsíň WC	1.81 m2	1.81 m2	1.19 Kč/m2/rok	0.18 Kč
12 WC	1.35 m2	1.35 m2	1.19 Kč/m2/rok	0.13 Kč
13 dílna 2NP č. 14	18.41 m2	18.41 m2	1.18 Kč/m2/rok	1.81 Kč
14 kancelář 2NP č.15	9.20 m2	9.20 m2	1.18 Kč/m2/rok	0.90 Kč
15 muzikoterapie	10.17 m2	10.17 m2	1.19 Kč/m2/rok	1.01 Kč
16 muzikoterapie	23.15 m2	23.15 m2	1.19 Kč/m2/rok	2.30 Kč
17 stroj.vzduch.2NPč.16	4.65 m2	4.65 m2	1.18 Kč/m2/rok	0.46 Kč

18 sklad, komora	1.35 m2	1.35 m2	1.19 Kč/m2/rok	0.13 Kč
19 sklad 2NPč.17	2.75 m2	2.75 m2	1.18 Kč/m2/rok	0.27 Kč
20 šatna zam.2NPč.24	10.50 m2	10.50 m2	1.18 Kč/m2/rok	1.03 Kč
21 komora 2NP č.25	1.40 m2	1.40 m2	1.18 Kč/m2/rok	0.14 Kč
22 WC 2NPč.05,10	29.94 m2	29.94 m2	1.18 Kč/m2/rok	2.94 Kč
23 předsíň,WC2NPč.22,23	3.15 m2	3.15 m2	1.18 Kč/m2/rok	0.31 Kč
24 předsíň,WC2NPč.29,30	3.06 m2	3.06 m2	1.18 Kč/m2/rok	0.30 Kč
25 WC 2NP č. 09	8.04 m2	8.04 m2	1.18 Kč/m2/rok	0.79 Kč
26 kancelář 1NPč.01	14.95 m2	14.95 m2	1.18 Kč/m2/rok	1.47 Kč
27 předsíň WC 1NPč.02	1.65 m2	1.65 m2	1.18 Kč/m2/rok	0.16 Kč
28 WC 1NP č. 03	1.29 m2	1.29 m2	1.18 Kč/m2/rok	0.13 Kč
29 sklad výtv.p.1NPč.04	5.62 m2	5.62 m2	1.18 Kč/m2/rok	0.55 Kč
2a chodba	20.78 m2	20.78 m2	1.19 Kč/m2/rok	2.06 Kč
2b kancelář	28.20 m2	28.20 m2	1.19 Kč/m2/rok	2.80 Kč
30 sklad výtv.p.1NPč.05	5.48 m2	5.48 m2	1.18 Kč/m2/rok	0.54 Kč
31 archiv-sklad	31.90 m2	31.90 m2	1.00 Kč/m2/rok	2.66 Kč

Nájemné za plochu celkem: 58.43 Kč

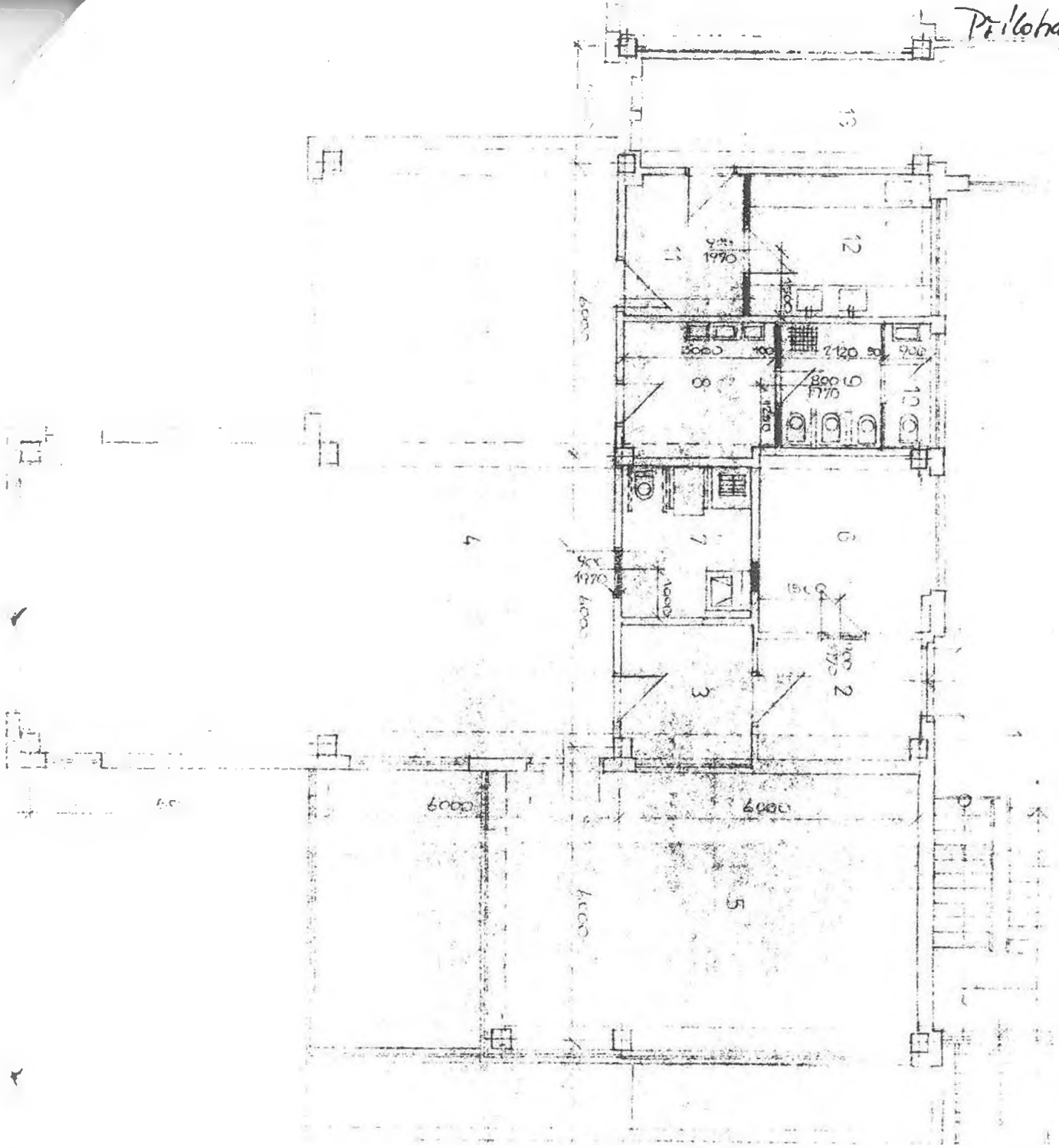
Výpis spolubydlících osob

Jméno	Vztah	Přihlášen
Jmenovitě nejsou evidovány žádné spolubydlící osoby.		

.....
převzal

Metujská 907
198 00 Praha 9

Pelkoča 8.2

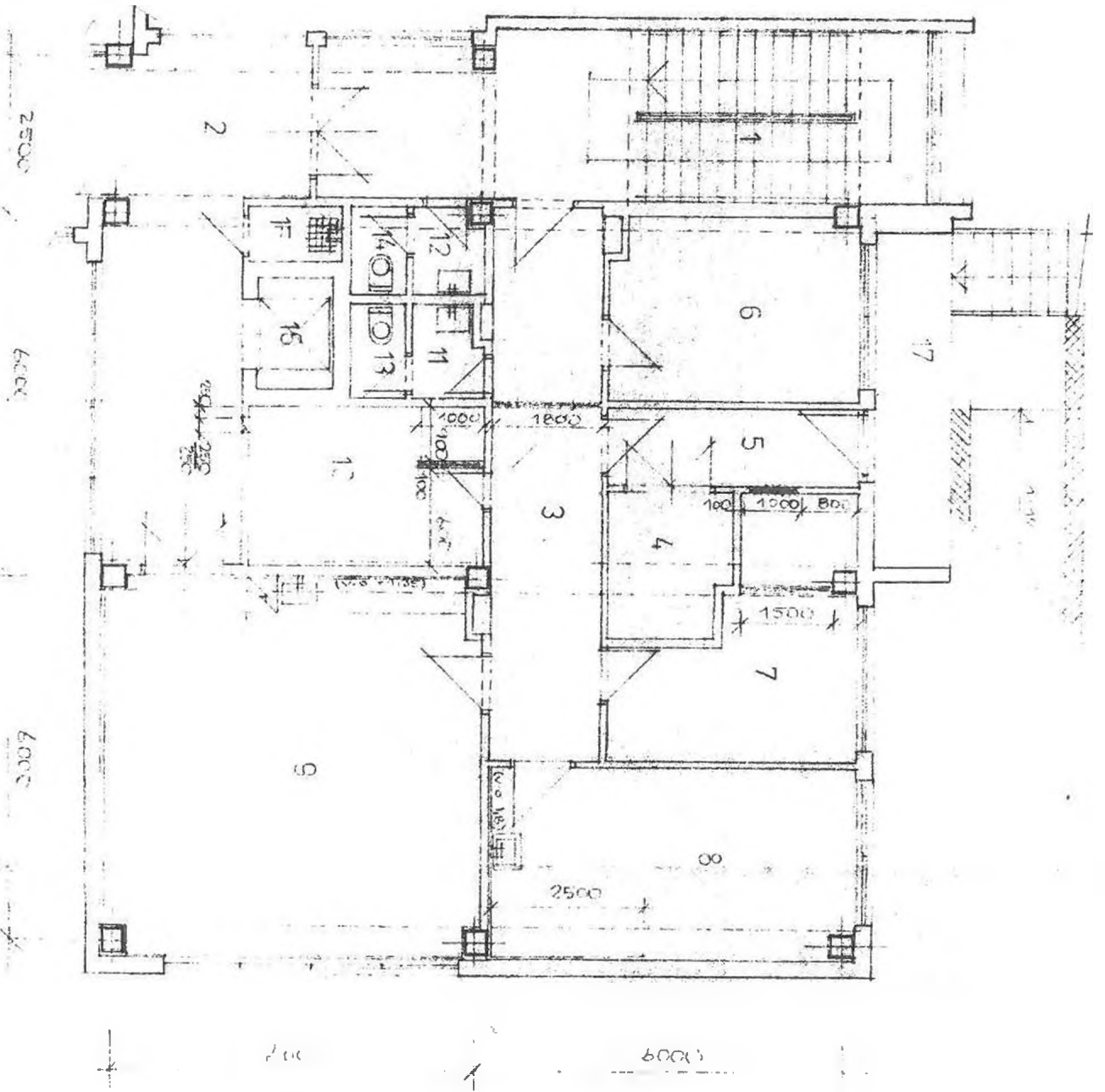


NO	OPIS	POSREDOVATEL	POSREDOVANJE	POSREDOVATEL	POSREDOVANJE
1	POSREDOVANJE	POSREDOVATEL	POSREDOVANJE	POSREDOVATEL	POSREDOVANJE
2	POSREDOVANJE	POSREDOVATEL	POSREDOVANJE	POSREDOVATEL	POSREDOVANJE
3	POSREDOVANJE	POSREDOVATEL	POSREDOVANJE	POSREDOVATEL	POSREDOVANJE
4	POSREDOVANJE	POSREDOVATEL	POSREDOVANJE	POSREDOVATEL	POSREDOVANJE
5	POSREDOVANJE	POSREDOVATEL	POSREDOVANJE	POSREDOVATEL	POSREDOVANJE
6	POSREDOVANJE	POSREDOVATEL	POSREDOVANJE	POSREDOVATEL	POSREDOVANJE
7	POSREDOVANJE	POSREDOVATEL	POSREDOVANJE	POSREDOVATEL	POSREDOVANJE
8	POSREDOVANJE	POSREDOVATEL	POSREDOVANJE	POSREDOVATEL	POSREDOVANJE
9	POSREDOVANJE	POSREDOVATEL	POSREDOVANJE	POSREDOVATEL	POSREDOVANJE
10	POSREDOVANJE	POSREDOVATEL	POSREDOVANJE	POSREDOVATEL	POSREDOVANJE
11	POSREDOVANJE	POSREDOVATEL	POSREDOVANJE	POSREDOVATEL	POSREDOVANJE
12	POSREDOVANJE	POSREDOVATEL	POSREDOVANJE	POSREDOVATEL	POSREDOVANJE
13	POSREDOVANJE	POSREDOVATEL	POSREDOVANJE	POSREDOVATEL	POSREDOVANJE

POSREDOVANJE 8.2 J.N.P.

- POSREDOVANJE
- POSREDOVANJE
- POSREDOVANJE

POSREDOVANJE 8.2 J.N.P.
POSREDOVANJE 8.2 J.N.P.
POSREDOVANJE 8.2 J.N.P.



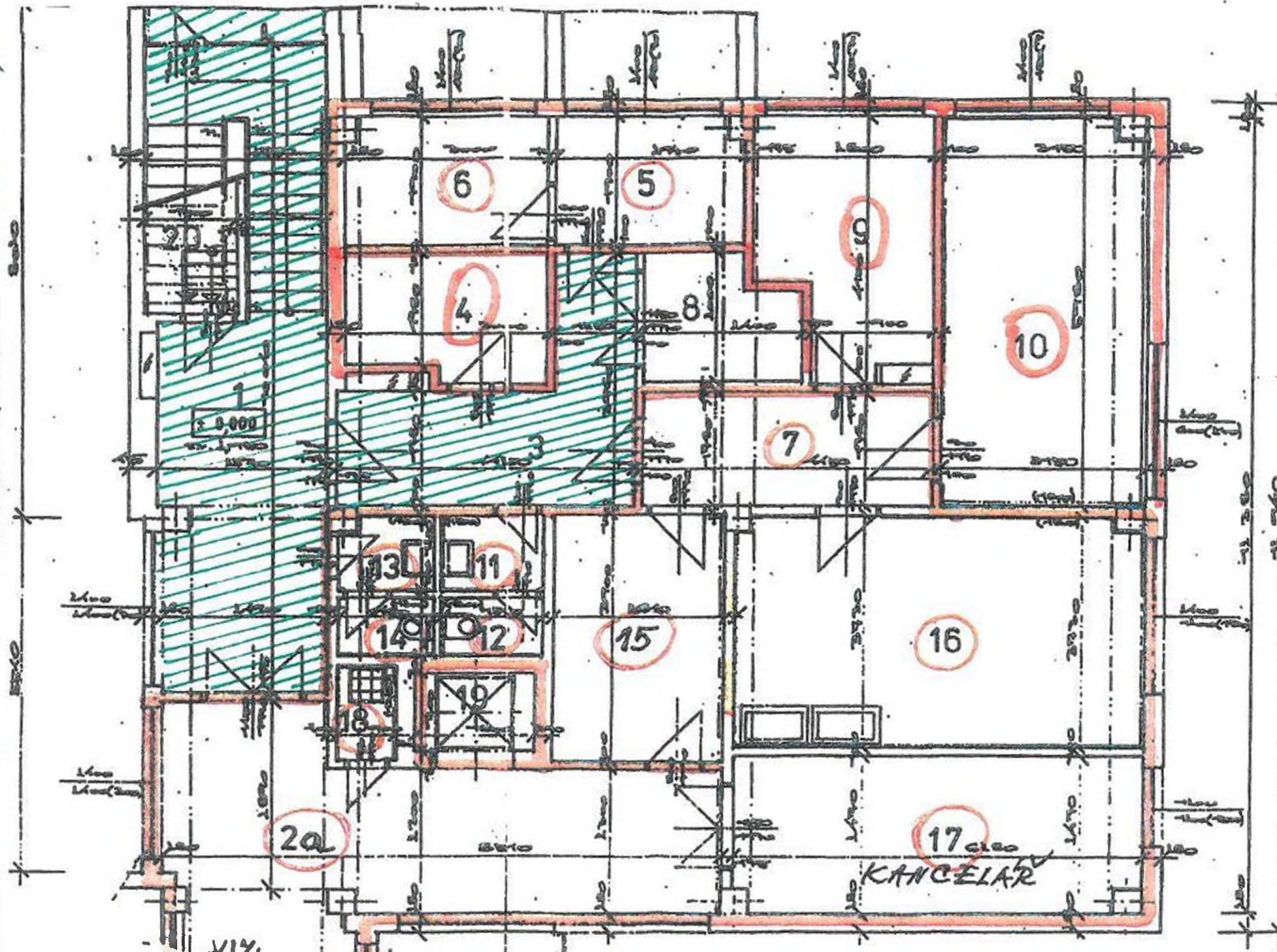
6000 2500

Číslo	Názov	M	Objekt	Stĺp	Príslušenstvo
1	SCHODIŠŤE	8,25	B	Stĺp	F. Č. 2011000
2	CHODBA	46,8	B	Stĺp	F. Č. 2011000
3	CHODBA	46,8	B	Stĺp	F. Č. 2011000
4	CHODBA	46,8	B	Stĺp	F. Č. 2011000
5	ZADVEŤ	5,24	B	Stĺp	F. Č. 2011000
6	CHODBA	46,8	B	Stĺp	F. Č. 2011000
7	KANCELÁRIA	24,7	B	Stĺp	F. Č. 2011000
8	KANCELÁRIA	24,7	B	Stĺp	F. Č. 2011000
9	CHODBA	39,2	B	Stĺp	F. Č. 2011000
10	CHODBA	39,2	B	Stĺp	F. Č. 2011000
11	CHODBA	39,2	B	Stĺp	F. Č. 2011000
12	CHODBA	39,2	B	Stĺp	F. Č. 2011000
13	CHODBA	39,2	B	Stĺp	F. Č. 2011000
14	CHODBA	39,2	B	Stĺp	F. Č. 2011000
15	CHODBA	39,2	B	Stĺp	F. Č. 2011000
16	CHODBA	39,2	B	Stĺp	F. Č. 2011000
17	CHODBA	39,2	B	Stĺp	F. Č. 2011000

OBJEKT B 2.N.P.


KANCELÁRIA
 982 222 222
 982 222 222
 982 222 222

Priloha č. 2/



VIZ
SAMOST. PLANEK
OBJEKT A 1-2b

MĚSTSKÁ ČÁST PRAHA 14
ověřeno za podání k m. úřadu
č. j. 55/56/04-Fe
dne: 18. 1. 2001.
podpis referent: [signature]

 společné prostory domu
určene k zajištění úklidu

OBJEKT B - PŮDORYS 1.N.P.

LEGENDA MÍSTNOSTÍ

označ.	účel prostoru	plocha m ²
1	schodiště ne	26,02
2a	chodba	20,48
3	chodba ne	10,82
4	sklad	5,82
5	sklad	5,62
6	sklad	5,48
7	chodba	7,92
8	strojovna VZT	4,26
9	sklad	9,63
10	sklad, archiv	18,66
11	předstř WC	1,81
12	WC	1,35
13	předstř WC	1,65
14	WC	1,29
15	společ. místnost	10,17
16	společ. místnost	23,15
17	kancelář	14,95
18	sklad (komora)	1,35
19	výtah	2,16
20	vým. stanice ne	6,07
OBJEKT A 1 2b	kancelář	28,20

