

Zápis

o UPŘESNĚNÍ STAVEBNÍHO OBJEKTU/PROVOZNIHO SOUBORU konaném dne:

Pověření zástupci:

Technický dozor investora (společnost, jméno):
 Autorský dozor (společnost, jméno):
 Zhotovitel (společnost, jméno):



Inženýring dopravních staveb a.s.
 METROPROJEKT Praha a.s.
 STRABAG Rail a.s.

Dnešního dne byl projednán dílčí rozpočet stavby: TT sídliště Modřany - Libuš

3 901 131,76 Kč

1. Ve výkazu výměr použité jednotkové ceny byly ze strany technického dozora investora zkontrolovány s jednotkovými cenami uvedených v nabídce, podle které je uzavřena smlouva o dílo, případně provedl kontrolu jednotkových cen v souladu s oceňováním změn stavby dle smlouvy o dílo.

Cena celkem			Odpčet	Přípočet
DPS (DVZ)	DDPS	Rozdíl		
5 930 282,93	3 901 131,76	-2 029 151,17	4 929 131,76	2 451 030,54

METROPROJEKT Praha a.s.
 autorský dozor

STRABAG Rail a.s.
 zhotovitel

Inženýring dopravních staveb a.s.
 technický dozor investora

Název akce :
TT sídliště Modřany - Libuš

Stanovisko k upřesnění rozsahu stavebního objektu/provozního souboru, příloha k zápisu z jednání na INŽ dne:

Jedná se o technické upřesnění, upřesnění agregované položky, kvantitativní upřesnění, práce z titulu odpovědnosti za vady nebo odpovědnosti za škodu, práce pomocné či práce spadající do nepřímo vymezeného předmětu díla atd.

Stavební objekt/ Provozní soubor:	SO/PS 124
--	--------------------------------

Název: **Opravy vozovek použitých stavbou a ploch pro staveniště**

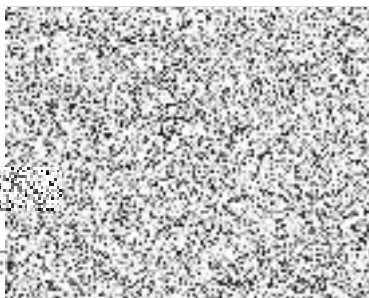
Popis upřesnění v DPS oproti DVZ:

Na základě zpracování podrobnější projektové dokumentace ve stupni dopracování dokumentace pro provádění stavby v souladu se zadáním došlo oproti dokumentaci pro provádění stavby (dokumentace pro výběr zhotovitele) k technickému upřesnění řešení vč. výkazů výměr. Technické upřesnění řešení vychází z podrobnějších výpočtů a obsahuje podrobnou konkretizaci stavebních prvků a postupů. **V souladu se zadáním dochází ke splnění či zlepšení technologicko-kvalitativních podmínek a naplňuje se základní parametr zadání funkčních celků stavby.**

Upřesnění rozsahu oprav vozovek a ploch staveniště používaných stavbou. Na základě požadavku a pokynu správce komunikací TSK, byla provedena oprava komunikací a chodníků dle požadovaného rozsahu, která vyžadovala etapizaci prováděných oprav s ohledem na omezení veřejné dopravy.

za zhotovitele:

STRABAG Rail a.s.



Vyjádření - autorský dozor projektanta:

Potvrzujeme, že uvedené UPŘESNĚNÍ vychází ze stavu komunikací a chodníků po dokončení stavby. Navržené řešení je srovnatelné s dokumentací pro provádění stavby (dokumentace pro výběr zhotovitele) a náklady spojené s provozem a údržbou jsou shodné. Jedná se o řešení, které odpovídá a splňuje požadavky stanovené v dokumentaci pro provádění stavby (dokumentace pro výběr zhotovitele) - je původním předmětem díla.

za autorský dozor projektanta:

METROPROJEKT Praha



Vyjádření zástupce objednatele:

Potvrzujeme, že po posouzení technických a dalších požadavků, došlo v souladu s dokumentací pro provádění stavby (dokumentace pro výběr zhotovitele) a SoD k upřesnění řešení vč. výkazů výměr. Navržené řešení je uvedeno v uvedeném popisu.

za zástupce objednatele (technický zástupce):

(podpis)

inženýring dopravních staveb a.s.



Název akce:

TT sídliště Modřany - Libuš

REKAPITULACE ROZPOČTŮ PODLE PS / SO

SO/PS	Název SO/PS	Cena celkem DPS (DVZ)	Cena celkem DDPS	Cena celkem rozdíl	Odpočty DON	Přípočty DON
SO 124	Opravy vozovek používaných stavbou a ploch pro staveniště	5 930 282,93	3 901 131,76	-2 029 151,17	4 483 181,71	2 454 030,54
Celkem		5 930 282,93	3 901 131,76	-2 029 151,17	4 483 181,71	2 454 030,54

Soupis prací o upřesnění stavebního objektu

TT Modřany - Libuš

Celkem [CZK] **-2 029 151,17**

ČP	Kód položky	Název položky/popis	MJ	Množství dle SOD/DPS	Množství dle RDS	Množství rozdíl	JC [CZK]	Cena celkem [CZK]	Poznámka
BOD 1) MĚNĚPRÁCE								-4 483 181,71	
SO 124 Opravy vozovek používaných stavbou a ploch pro staveniště									
	015	Likvidace odpadu						399 741,82	
Rozpočet pol. 1 SO124	015130	POPLATKY ZA LIKVIDACI ODPADŮ NEKONTAMINOVANÝCH - 17 03 02 VYBOURANÝ ASFALTOVÝ BETON BEZ DEHTU	T					-609 741,82	položka ze SOD
	1	Zemní práce						433 707,39	
Rozpočet pol. 2 SO124	113728	FREZOVÁNÍ ZPEVNĚNÝCH PLOCH ASFALTOVÝCH, ODVOZ DO 20KM	M3					-433 707,39	položka ze SOD
	5	Komunikace						2 412 199,00	
Rozpočet pol. 3 SO124	572213	SPOJOVACÍ POSTŘÍK Z EMULZE DO 0,5KG/M2	M2					-96 789,00	položka ze SOD
Rozpočet pol. 4 SO124	574A33	ASFALTOVÝ BETON PRO OBRUSNÉ VRSTVY ACO 11 TL 40MM	M2					-2 053 844,00	položka ze SOD
Rozpočet pol. 5 SO124	574C56	ASFALTOVÝ BETON PRO LOŽNÍ VRSTVY ACL 16+, 16S TL 60MM	M2					-667 766,00	položka ze SOD
	9	Ostatní práce, bourání						621 133,20	
Rozpočet pol. 6 SO124	915111	VODOROVNÉ DOPRAVNÍ ZNAČENÍ BARVOU HLADKÉ - DODÁVKA A POKLÁDKA	M2					-20 110,50	položka ze SOD
Rozpočet pol. 7 SO124	915211	VODOROVNÉ DOPRAVNÍ ZNAČENÍ PLASTEM HLADKÉ - DODÁVKA A POKLÁDKA	M2					-186 435,00	položka ze SOD
Rozpočet pol. 8 SO124	919111	ŘEZÁNÍ ASFALTOVÉHO KRYTU VOZOVEK TL DO 50MM	M					-230 428,00	položka ze SOD
Rozpočet pol. 9 SO124	931313	TĚSNĚNÍ DILATAČ SPAR ASF ZÁLIVKOU PRŮR DO 300MM2	M					-184 360,00	položka ze SOD
BOD 2) VÍCEPRÁCE								2 454 030,54	
SO 124 Opravy vozovek používaných stavbou a ploch pro staveniště									
	015	Likvidace odpadu						0,00	
Rozpočet pol. 1 SO124	015130	POPLATKY ZA LIKVIDACI ODPADŮ NEKONTAMINOVANÝCH - 17 03 02 VYBOURANÝ ASFALTOVÝ BETON BEZ DEHTU	T					0,00	položka ze SOD
	Poznámka odstranění asfaltových vrstev o plochách 3 700,000 m ² a 2 300,000 m ² v tloušťce 0,050 m a vrstvy litého asfaltu o ploše 450,000 m ² o tloušťce 0,040 m => 3 700,000 m ² * 0,050 m + 2 300,000 m ² * 0,050 m => 370,000 m ³								
	1	Zemní práce						136 998,00	
Rozpočet pol. 2 SO124	113728	FREZOVÁNÍ ZPEVNĚNÝCH PLOCH ASFALTOVÝCH, ODVOZ DO 20KM	M3	0,00	300,00	300,00	0,00	0,00	položka ze SOD
	Poznámka odstranění asfaltových vrstev o plochách 3 700,000 m ² a 2 300,000 m ² v tloušťce 0,050 m a => 3 700,000 m ² * 0,050 m + 2 300,000 m ² * 0,050 m => 300,000 m ³								
nová položka	113107141	Odstranění podkladu živичného tl 50 mm ručně	m2					53 100,00	URS 23-1
	Poznámka odstranění vrstvy litého asfaltu o ploše 450,000 m ² => 450,000 m ²								
Rozpočet pol. 2 SO 102	113100009	Odstranění betonového podkladu do tl. 200 mm vč. odvozu a uložení	m2					83 898,00	položka ze SOD
	Poznámka odstranění vrstvy poškozeného podkladního betonu o ploše 450,000 m ² => 450,000 m ²								
	9	Ostatní konstrukce a práce, bourání						33 214,80	
Rozpočet pol. 6 SO122	113201111	Vyrhání obrub s vybouráním lože, s přemístěním hmot na skládku na vzdálenost do 3 m nebo s naložením na dopravní prostředek chodníkových ležatých	m					7 038,50	Rozpočet pol. 6 SO122
	Poznámka vykonáno 70,000 m dle skutečnosti								
Rozpočet pol. 51 SO122	916241113	Osazení obrubníku kamenného se zřízením lože, s vyplněním a zatížením spár cementovou maltou ležatého s boční opěrou z betonu prostého, do lože z betonu prostého	m					8 012,70	Rozpočet pol. 51 SO122
	Poznámka vykonáno 30,000 m dle skutečnosti - využit původní materiál								
Rozpočet pol. 49 SO122	916231213	Osazení chodníkového obrubníku betonového se zřízením lože, s vyplněním a zatížením spár cementovou maltou stojatého s boční opěrou z	m					10 683,60	Rozpočet pol. 49 SO122
	Poznámka vykonáno 40,000 m dle skutečnosti - nové betonové obruby								
nová položka	59217017	obrubník betonový chodníkový 1000x100x250mm	m					7 480,00	URS 23-1
	Poznámka vykonáno 40,000 m dle skutečnosti								
	5	Komunikace						1 904 175,00	
nová položka	577144141	Asfaltový beton vrstva obrusná ACO 11 (ABS) tř. 1 tl 50 mm š přes 3 m z modifikovaného asfaltu	m2					934 916,00	URS 23-1
	Poznámka vykonáno 3 700,000 m ² dle skutečnosti, úprava dle cen z SOD								
nová položka	577145131	Asfaltový beton vrstva ložní ACL 16 (ABH) tl 50 mm š přes 3 m z modifikovaného asfaltu	m2					502 159,00	URS 23-1
	Poznámka vykonáno 2 300,000 m ² dle skutečnosti, úprava dle cen z SOD								
nová položka	567114111	Podklad ze směsi stmelené cementem SC C 20/25 (PB I) tl 100 mm	M2					202 050,00	URS 23-1
	Poznámka Oprava LA v chodniku celkem provedeno 450 m ²								
nová položka	578132113	Litý asfalt MA 8 (LAJ) tl 30 mm š do 3 m z nemodifikovaného asfaltu	M2					265 050,00	URS 23-1
	Poznámka Oprava LA v chodniku celkem provedeno 450 m ²								
Rozpočet pol. 3 SO124	572213	SPOJOVACÍ POSTŘÍK Z EMULZE DO 0,5KG/M2	M2					0,00	položka ze SOD
	Poznámka vykonáno 3 700,000 m ² + 2 300,000 m ² => 6 000,000 m ² dle skutečnosti								
	9	Ostatní práce, bourání						38 743,00	
Rozpočet pol. 6 SO124	915111	VODOROVNÉ DOPRAVNÍ ZNAČENÍ BARVOU HLADKÉ - DODÁVKA A POKLÁDKA	M2					0,00	Rozpočet pol. 6 SO124
	Poznámka vykonáno 230,000 m ² dle skutečnosti								
Rozpočet pol. 7 SO124	915211	VODOROVNÉ DOPRAVNÍ ZNAČENÍ PLASTEM HLADKÉ - DODÁVKA A POKLÁDKA	M2					0,00	položka ze SOD
	Poznámka								
nová položka	111111128	Pletí záhonu vyrýváním při silném zaplevelení v zemině lehce obdělávatelné	ar					38 743,00	URS 23-1
	Poznámka Dodatečné pletí na pokyn objednatele provedeno 530m ²								
	1	DIO a VON						340 899,74	
nová položka	45303000	Koordináční činnost	kpl					46 980,00	vlastní kalkulace
	Poznámka Koordinace a projednání rozsahu oprav, koordinace s úřady, koordinace se spol. Skanska - Kč = 46 980 Kč								
nová položka	062002000	Ztížené dopravní podmínky	kpl					62 400,00	vlastní kalkulace
	Poznámka Rozetapizování 3 x nájezd finisher, freza, nákl. Auta - 1 x nájezd započítán do ceny prací, 2 nájezd x 3 stroje. Návoz techniky podvalníkem -1x finisher+válec (Mladá Boleslav - Praha 4) 70 km x 60kč/km - 4.200,- Kč -1x válec (Mladá Boleslav - Praha 4) 70 km x 60 Kč/km - 4.200,- Kč -1 x fréza (Dubl - Praha 4) 120 km x 60 Kč/km - 7200,- Kč Odvoz techniky podvalníkem -1x finisher + válec (Praha 4 - Ml.Boleslav) - 4.200,- Kč -1 x válec (Praha 4 - Ml.Boleslav) - 4.200,- Kč -1 x fréza (Praha 4 - Dubl) 120 km x 60 Kč/km - 7200,- Kč Celkem 2 nájezdy 2 x 31 200 = 62 400,- Kč								
Rozpočet pol. 3 VON	2-PP.002	Projekt dopravně-inženýrského opatření včetně projednání	kus					56 559,60	Rozpočet pol. 3 VON
	Poznámka dle přílohy								
Rozpočet pol. 1 DIO	910035	Montáž, demontáž, nájemné a průběžná údržba provizorních dopravních značek základní velikosti nebo směrovacích desek Z	ksden					4 265,70	Rozpočet pol. 1 DIO
	Poznámka dle přílohy								
Rozpočet pol. 2 DIO	910036	Montáž, demontáž, nájemné a průběžná údržba provizorních dopravních značek - velké velikosti	ksden					11 665,50	Rozpočet pol. 2 DIO
	Poznámka dle přílohy								
Rozpočet pol. 3 DIO	910036-M	výroba značek velké velikosti	kus					4 184,38	Rozpočet pol. 3 DIO
	Poznámka dle přílohy - výroba potisku ke značkám								
Rozpočet pol. 4 DIO	910037	Montáž, demontáž, nájemné a průběžná údržba sloupků a patek pro provizorní značky	ksden					40 615,24	Rozpočet pol. 4 DIO
	Poznámka dle přílohy								
Rozpočet pol. 10 DIO	910052	Světlo S7	ksden					2 262,24	Rozpočet pol. 10 DIO
	Poznámka dle přílohy								
Rozpočet pol. 1 SSZ DIO	4.490-001	Přeprogramování dopravního řadiče vč.úprav ODRŮ, HDRŮ, komplet	fáze					111 967,08	Rozpočet pol. 1 SSZ DIO
	Poznámka úprava na SSZ 4.722 Generála Šišky, SSZ 4.792 Gen. Šišky - Novodvorská, SSZ 4.486 Mariánská - U Kamýku, SSZ 4.450 Gen. Šišky - ČS exilu								