

**OBJEDNÁVKA dílčího plnění**  
vystavená podle čl. 4 Rámcové dohody č. 21110000034

číslo: *22 500 21 86*

**Objednatel:**

Česká republika – Ministerstvo obrany  
Tychonova 1, Praha 6  
IČO: 60162694  
DIČ: CZ60162694

**Zhotovitel:**

Vojenské lesy a statky ČR, s. p.  
Pod Juliskou 1621/5, 160 00 Praha 6  
IČO: 00000205  
DIČ: CZ00000205  
Bankovní spojení: ČSOB a.s., pobočka Praha 1  
č. účtu: 104137984/0300

**Příjemce:**

Újezdní úřad Hradiště  
Její jméno jedná:

**Za divizi Karlovy Vary**

Její jméno jedná:

Mattoniho nábřeží 203/130, 360 09 Karlovy Vary

Objednávka dílčího plnění č. *22 500 21 86* se řídí ustanoveními „Rámcové dohody č. 21110000034“  
ze dne 26.11.2021

**Označení a specifikace požadovaného plnění**

**Místo a čas plnění**

Předmětem dílčího plnění je:

závazek zhotovitele zabezpečit provedení opravy a doplnění dopravního značení v souladu s TP č. 65 "Zásady pro dopravní značení na pozemních komunikacích", zákonem č. 361/2000 Sb., o provozu na pozemních komunikacích ve znění pozdějších předpisů.

Jedná se o opravu a montáž dopravního značení dle přílohy č. 1.  
Soupis materiálu a prací dle cenové kalkulace v příloze č. 2.

**Místo plnění:**

Vojenský újezd Hradiště

**Čas plnění:**

do 30. 6. 2024

Cena celkem bez DPH 74 550,00 Kč  
DPH 15 655,50 Kč  
Cena celkem včetně DPH 90 205,50 Kč

Objednatel K. Vary dne *5. srpna 2024*

Zhotovitel *6.7. 2024*

**Specifikace - oprava a doplnění a dopravního značení ve VÚj Hradiště 2024**

Zabezpečení provedení opravy a doplnění dopravního značení v souladu s TP č. 65 "Zásady pro dopravní značení na pozemních komunikacích", zákonem č. 361/2000 Sb., o provozu na pozemních komunikacích ve znění pozdějších předpisů, z vyhlášky č. 294/2015 Sb., kterou se provádějí pravidla na pozemních komunikacích.

Zhotovitel je povinen dopravní značení zpracovat fotodokumentaci před a po realizaci díla a zpracovat předávací protokol.

FOTO č	Úsek	Typ značky
1		E13
2		E13
3		
4		
5		E4
6		E13
7		E13
8		E13
9		E13
10		E13
11		E13
12		E13
13		E13
14		E13
15		A22,E13, E4
16		E13
17		A22,E13,E4
18		E7b

19	A22, E13
20	
21	
22	E7b
23	A22, E13
24	A22,E13,E7b
24	A22,E13,E7b
25	A22,E13,
26	IS4c
26A	IS4a
27	
28	A22, E13
29	A22, E13

13x	A22	JINÉ NEBEZPEČÍ
14x	E13	PŘEJEZD TECHNIKY
11x	E13	ZÁVORA
3x	E4	Délka úseku "km"
4x	E7b	Směrová ŠÍPKA
1x	IS4c	Směrová tabule k jednomu místnímu cíli - vpravo
1x	IS4a	Směrová tabule k jednomu místnímu cíli - rovně

Celkem 47



FOTO č. 1



FOTO č. 2



FOTO č. 3



FOTO č. 4







Foto c: 8



Foto c: 4



Foto c: 6



Foto c: 5



FOTO č. 9



FOTO č. 10



FOTO č. 11



FOTO č. 12





FOTO c. 13



FOTO c. 14



FOTO c. 15



FOTO c. 16







Foto č: 18



Foto č: 18a



Foto č: 18



Foto č: 19



FOTO c. 20



FOTO c. 21

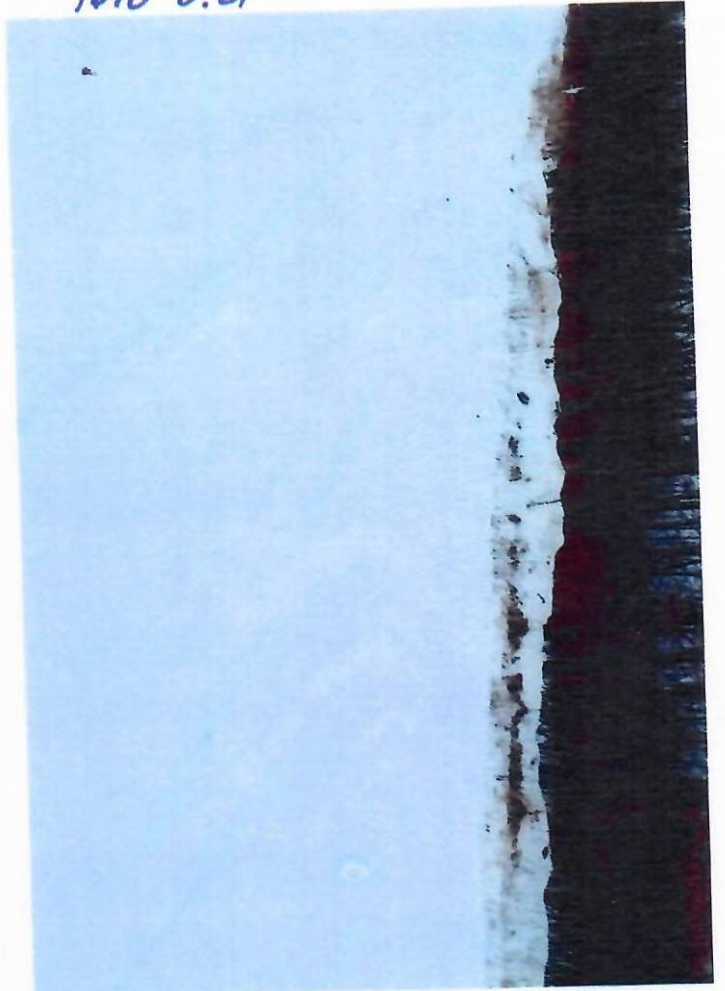


FOTO c. 21



FOTO c. 22





FOTO c. 23



FOTO c. 24

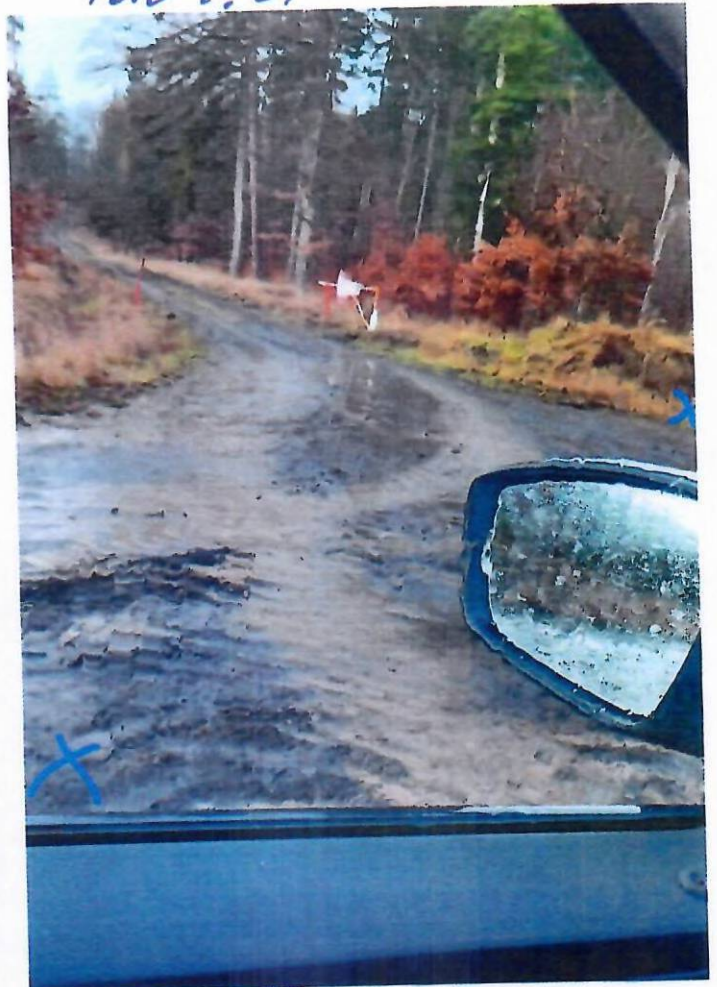


FOTO c. 25

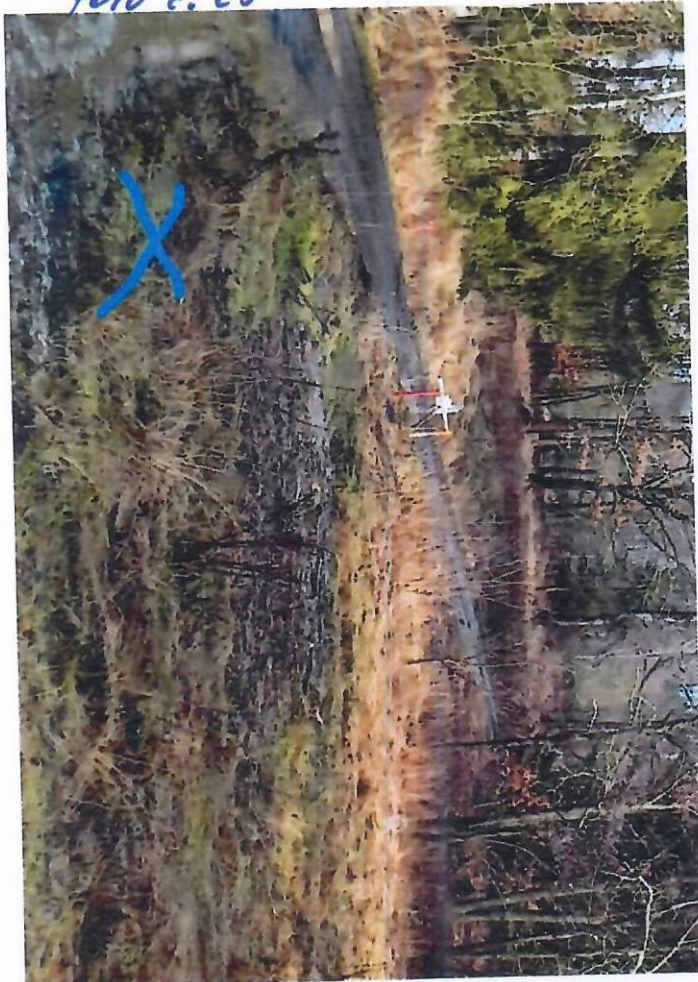


FOTO c. 25a

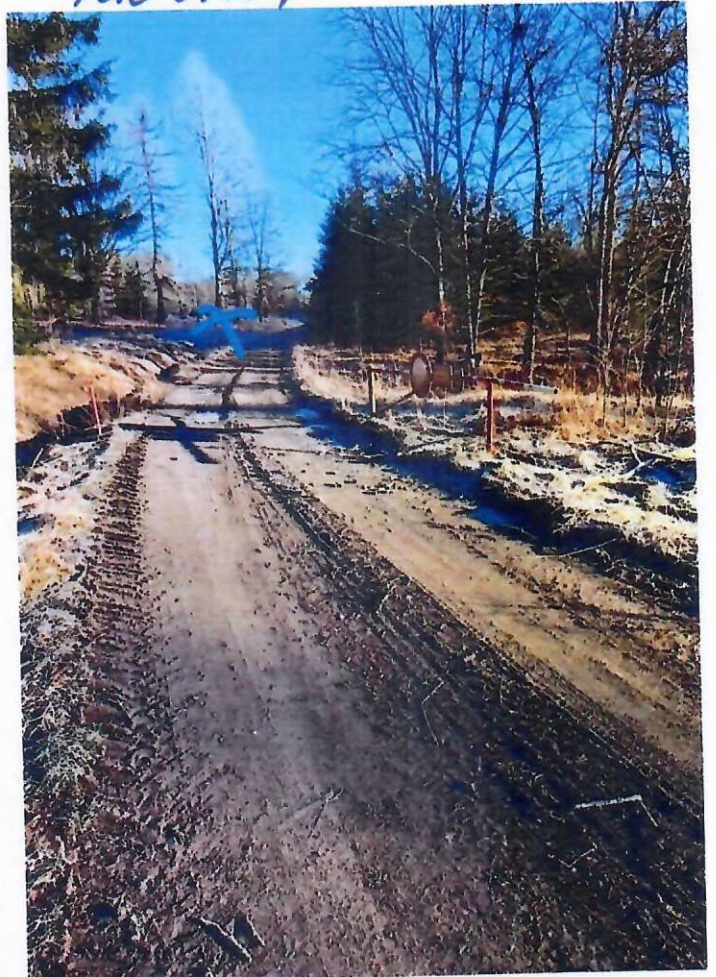




FOTO č. 26

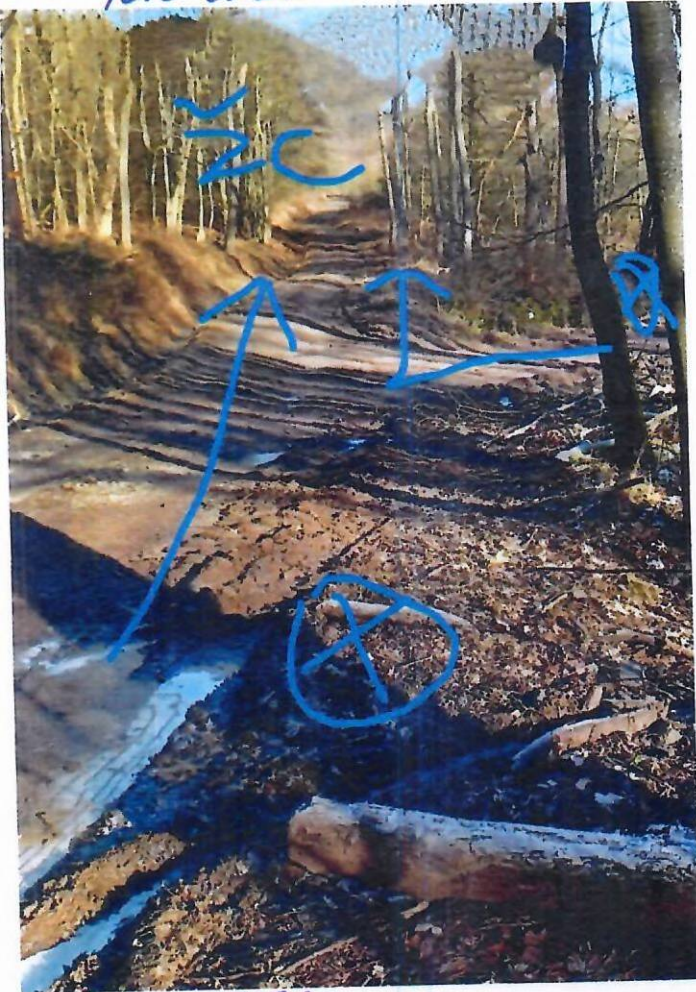


FOTO č. 27

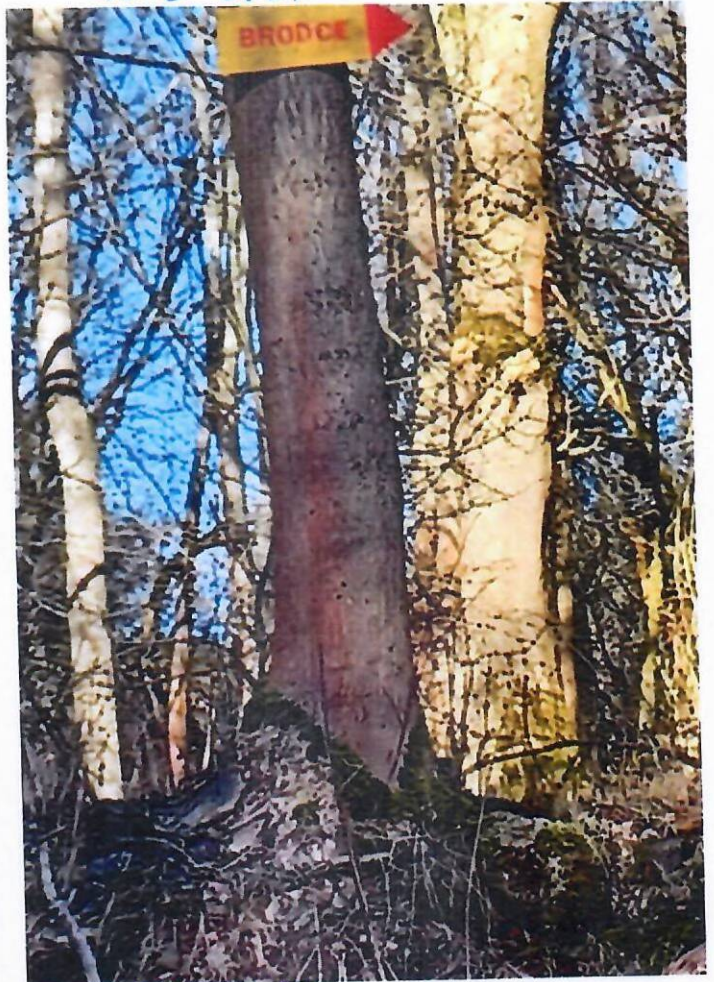


FOTO č. 28



FOTO č. 29





Cenová kalkulace na opravu a doplnění dopravního značení ve Vújí Hradiště

číslo značky	Název	MJ	počet kusů	Cena za 1 ks bez DPH	Cena celkem bez DPH	DPH 21%	Cena celkem včetně DPH	Poznámka
A 22	Jiné nebezpečí	ks	13					
IS 4a	Směrová tabule s místním cílem přímo	ks	1					
IS 4c	Směrová tabule s místním cílem vpravo	ks	1					
E 4	Délka úseku	ks	3					
E 7b	Směrová šipka proodbočení	ks	4					
E 13	Text nebo symbol - varianta 11x "ZÁVORA", 14x "PŘEJEZD TECHNIKY"	ks	25					
Materiál a montážní práce pro DZ <sup>3)</sup>	patka pro sloupek	ks	16					
	montážní a spojovací materiál (1x set)	ks	77					
	sloupek silniční pro dopravní značky - ocelový pozinkovaný, 60mm	ks	16					
	víčko na sloupek dopravní značky	ks	15					
	montáž značení na sloupek	ks	49					
	zabetonování patky pro sloupek	ks	18					
	montáž sloupku do patky	ks	16					
	demontáž poškozené značky	ks	2					
	drobné opravy (narovnání, otočení DZ)	ks	1					
	kompletní demontáž značky včetně sloupku a patky	ks	1					
<b>CELKEM</b>					<b>74 550,00</b>	<b>15 655,50</b>	<b>90 205,50</b>	

Dopravní značení:

- A22 JINÉ NEBEZPEČÍ - 13x
- E13 ZÁVORA - 11x
- E13 PŘEJEZD TECHNIKY - 14x
- E7b SMĚROVÁ ŠIPKA - 4x
- E4 Délka úseku - 1x 1km, 1x 2 km, 1x 3km,
- IS4c Směrová tabule k jednomu místnímu cíli - vpravo
- IS4a Směrová tabule k jednomu místnímu cíli - rovně