

NÁVRH NA ZMĚNU STAVBY

Akce : **Výstavba TT sídliště Modřany - Libuš**

Stavba: **SO 101 Tramvajová trať, SO 335 Přípojky odvodnění tramvajové trati**

Číslo stavby:

Pořadové číslo změnového listu:

5


Změna:

<input checked="" type="checkbox"/>
<input type="checkbox"/>
<input checked="" type="checkbox"/>

D - dokumentace

P - příprava

R - realizace

OBJEKT: SO 101 SO 335	Číslo (pod) objektu:	Název: Úprava odvodnění smyčky Levského
Popis změny: PDPS (DVZ) uvažovalo řešení napojení bahníku B11 na stávající kanalizační potrubí vedoucí mezi první a druhou kolejí. Při zahájení realizace bylo zjištěno, že se jedná pouze o staré drenážní potrubí a bylo nutné přistoupit k jinému řešení odvodnění smyčky. Nově bude přípojka bahníku B11 napojena do nové šachty Š1, vybudované místo zrušené stávající horské vpusti. Dále došlo v rámci změny k úpravě hloubky horské vpusti HV, kóty jejího odtoku, hloubky bahníku B11, kóty napojení drenážního potrubí do bahníku a také ke změně hloubky lomové šachty ŠB. Trasa potrubí mezi horskou vpustí HV, lomovou šachtou ŠB a bahníkem B11 zůstala stejná. Dále bude nově vybudována horská vpust' HV2 na konci odvodňovacího příkopu vedoucího podél úseku TT a její přípojka do nové šachty Š1. Spojná šachta Š1 bude vybudována v místě stávající horské vpusti, která bude v rámci stavby zrušena. Odtok z šachty Š1 bude napojen na stávající kameninové potrubí DN 200.		
Zdůvodnění změny: Po demontáži stávajícího kolejového roštu a odtěžení šterkového lože bylo zjištěno, že potrubí, které bylo v poskytnutých mapových podkladech uvedeno jako kanalizační je pouze staré drenážní potrubí. Přípojka původního tělesa bahníku B11 je napojena do stávajícího kameninového potrubí DN 200 (délky 29 m), které kolmo prochází pod ulicí a je napojeno na stávající kameninovou kanalizaci DN 600. Toto potrubí nebylo ve vstupních mapových podkladech zakresleno. Z archivu DP byl získán jiný podklad, který zachycuje skutečnou situaci v lokalitě (viz příloha č.5). Proto musel být přesměrován odtok potrubí od bahníku B11 do nově zjištěné polohy stávající kanalizace a zároveň dořešeno napojení povrchového odtoku z odvodňovacího příkopu vedoucího podél části úseku TT. Jeho napojení nebylo v původní PD řešeno. Jedná se o nepředvídatelnou okolnost, kterou nebylo možné předvídat před samotným započítím stavebních prací.		
Posouzení změny - autorský dozor projektanta:		
METROPROJEKT Praha a.s. hlavní inženýr projektu 		
Souhlasím s použitými výměrami, materiály i výše uvedeným zdůvodněním.		

Seznam příloh k návrhu na změnu stavby:

Číslo přílohy	Název	Počet listů
Příloha č. 1	Rozpočet	1 x A4
Příloha č. 2	Původní návrh zářezu a smyčky Levského	1 x A4
Příloha č. 3	Fotodokumentace	3 x A4
Příloha č. 4	Zápis z místního šetření	1 x A4
Příloha č. 5	Technická zpráva - navrhovaný stav	2 x A4
Příloha č. 6	PD - napojení na kanalizaci - navrhovaný stav	2 x A3
Příloha č. 7	Situace - demolice ZL	1 x A4
Příloha č. 8	Situace - nový stav ZL	1 x A4
	Celkem počet stran návrhu změny stavby	10 x A4 2 x A3

Seznam příloh k návrhu na změnu stavby:

Číslo přílohy	Název	Počet listů
Příloha č. 1	Rozpočet	1 x A4
Příloha č. 2	Původní návrh zářezu a smyčky Levského	1 x A4
Příloha č. 3	Fotodokumentace	3 x A4
Příloha č. 4	Zápis z místního šetření	1 x A4
Příloha č. 5	Technická zpráva - navrhovaný stav	2 x A4
Příloha č. 6	PD - napojení na kanalizaci - navrhovaný stav	2 x A3
Příloha č. 7	Situace - demolice ZL	1 x A4
Příloha č. 8	Situace - nový stav ZL	1 x A4
Příloha č. 9	3 x CN - nové zděnné dno šachty Š1	3 x A4
	Celkem počet stran návrhu změny stavby	10 x A4 2 x A3

Změna č. 5

Název projektu: Výstavba TT sídliště Modřany - Libuš

SO 101 Tramvajová trať - Úprava odvodnění smyčky, SO 335 - Přípojky odvodnění tramvajové trati

Objednatel: Dopravní podnik hl.m. Prahy, akciová společnost

Zhotovitel: Společnost TT Modřany

	Cena celkem [CZK]
BOD 1) MĚNĚPRÁCE	0,00
BOD 2) VICEPRÁCE	286 647,67

Celkem [CZK]

286 647,67

Soupis prací - Změna č.5


Název projektu: Výstavba TT sídliště Modřany - Libuš

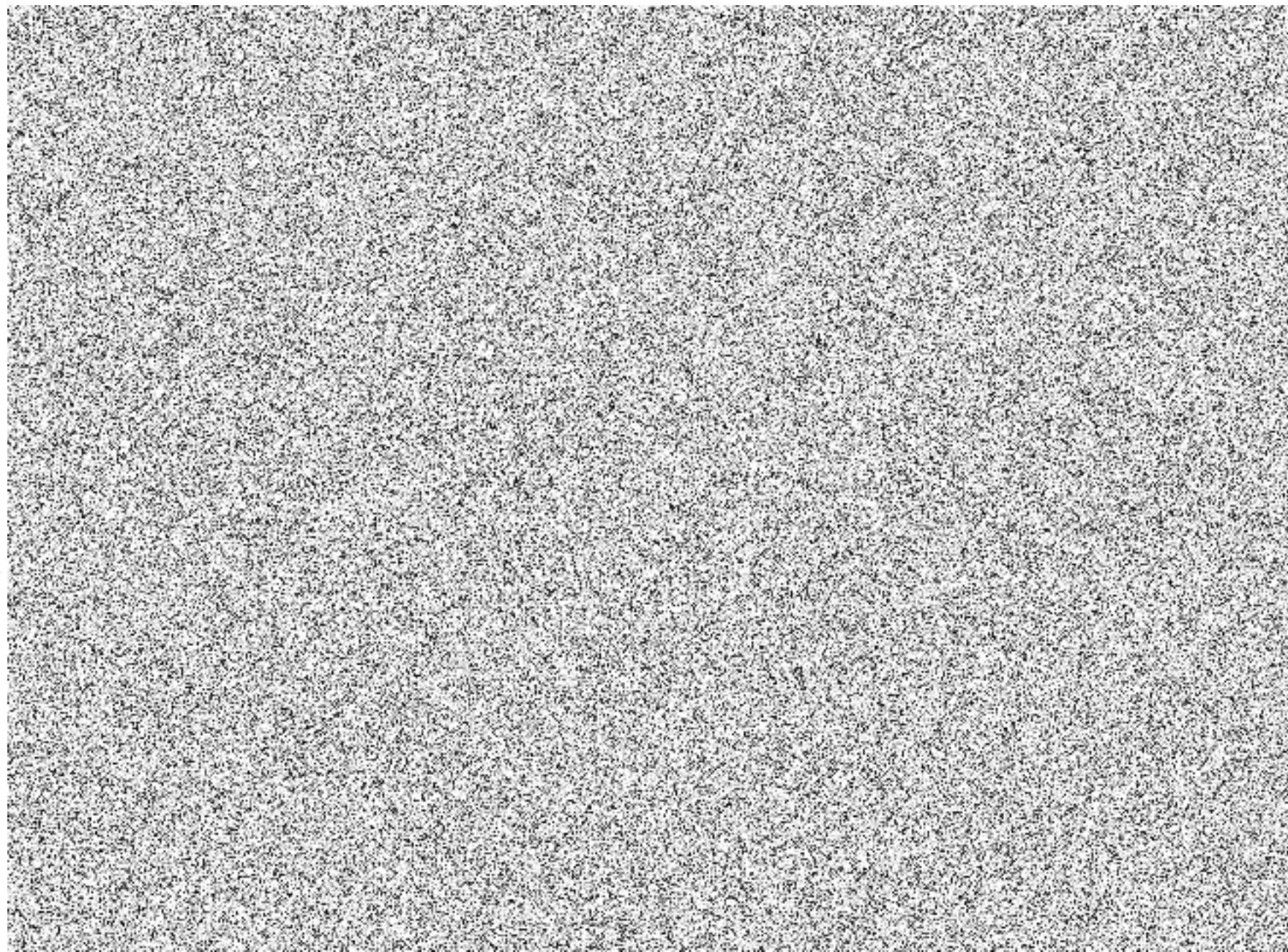
SO 101 Tramvajová trať, SO 335 - Přípojky odvodnění tramvajové trati - Úprava odvodnění smyčky

Objednatel: Dopravní podnik hl.m. Prahy, akciová společnost Zhotovitel: Společnost TT Modřany

Celkem [CZK] 286 647,67

ČP	Kód položky	Název položky/popis	MJ	Množství dle SOD/DPS	Množství dle RDS	Množství rozdíl	JC [CZK]	Cena celkem [CZK]	Poznámka
BOD 1) MENĚPRÁCE									
BOD 2) VÍCEPRÁCE									
SO 101 Tramvajová trať									
	1	Zemní práce							
8	12200001	Odkopávky pro spodní stavbu silnic a železnic v hor. tř. I - II vč. odstranění všech detailů v ploše (základy, židky, odvodňovače, bahníky a pod.), vč. odvozu a uložení <small>Demontáž bet. židky = 18,5 m x 1 x 1,8 = 29,70 m² Demontáž ohrdňovací potrubí a rozehraní obetonování = 5 m x 0,3 x 0,4 = 1 m³ Rozehraní staré vpusti vč. základu = 10,5*0,2*1,3*12 + 11,2*0,2*1,3*12 = 11,670 5*0,2*1,3*12 = 1,396 m³ betón: 28,25 = 1 + 1 0,8 = 31,54 m³</small>	m3						položka ze SOD
	7	Nové položky							
Nová položka	952903112	Vyčištění objektů ČOV, nádrží, žlabů a kanálů při v do 3,5 m <small>pročištění stá. vpusti HVS z důvodu hledání možností řešení odvodnění výhled: plocha stěn = plocha dna = 11,5*1,5*12 + 11,5*1,5*12 = 511,8</small>	m2						JRS 22-2
Nová položka	721910922	Pročištění svodů ležatých DN do 300 <small>pročištění stávající kanalizace vedoucí od nové šachty S1</small>	m						JRS 22-3
	9	Ostatní konstrukce a práce, bourání							
SO121+125 pol.40	895931191	Prefabrikovaná horská vpust včetně mříže, předpokládané rozměry 1500x1200 mm výška 1500 mm včetně izolace proti zemní vlhkosti <small>Horská vpust HVS</small>	kus						položka ze SOD
SO121+125 pol.41	895931192	Úprava horské vpusti, navrtání a napojení na kanalizaci <small>Horská vpust HVS2</small>	kus						položka ze SOD
SO101 pol.45	59217016	Obruby do lože z betonu s boční opěrou <small>nové obruby v místě demontované betonové židky</small>	m						položka ze SOD
SO122 pol.49	916231213	Osazení chodníkového obrubníku betonového se zřízením lože, s vyplněním a zatřením spár cementovou maltou stojatého s boční opěrou z betonu prostého, do lože z betonu prostého	m						položka ze SOD
SO 335 - Přípojky odvodnění tramvajové trati									
	1	Zemní práce							
2	120007	Hloubení rýh do šířky 2000 mm, včetně pažení, třída I, včetně naložení a odvozu do 1km <small>17*11,2*0,2*1,3*12 = 5,97 m³</small>	m3						položka ze SOD
3	160001	Naložení výkopku nebo rubaniny na mezideponii pro odvoz, včetně odvozu do 1km <small>20,4*1,14*0,53*12*12 = 20,4 m³</small>	m3						položka ze SOD
4	160002	Odvoz výkopku nebo rubaniny - příplatek za každý další km <small>12,730*12</small>	m3						položka ze SOD
5	170003	Zásyp zeminou, hutnění <small>20,4*1,14*0,53*12*12 = 20,4 m³</small>	m3						položka ze SOD
6	010011	Příplatek za skládku - rubanina nebo zemina <small>12,730*12</small>	t						položka ze SOD
	4	Konstrukce							
7	410013	Obetonování potrubí nebo chrániček betonem do C16/20 (B20) <small>117*5*10,12*0,3</small>	m3						položka ze SOD
	7	Nové položky							
Nová položka	894111121R	Šachty kanalizační zděné na potrubí z cihel kanalizačních pálených licových DN 200 nebo 300 - skutečnost <small>nové vzdušné arkočky pro šachty S1</small>	kus						vlastní kalkulace
Nová položka	894411311	Osazení betonových nebo železobetonových dílců pro šachty skruží rovných	kus						položka z URS 2022/6
Nová položka	59224161	skruž kanalizační s ocelovými stupadly 100x50x12cm	kus						položka z URS 2022/6
Nová položka	894414211	Osazení betonových nebo železobetonových dílců pro šachty desek zákrytových	kus						položka z URS 2022/6

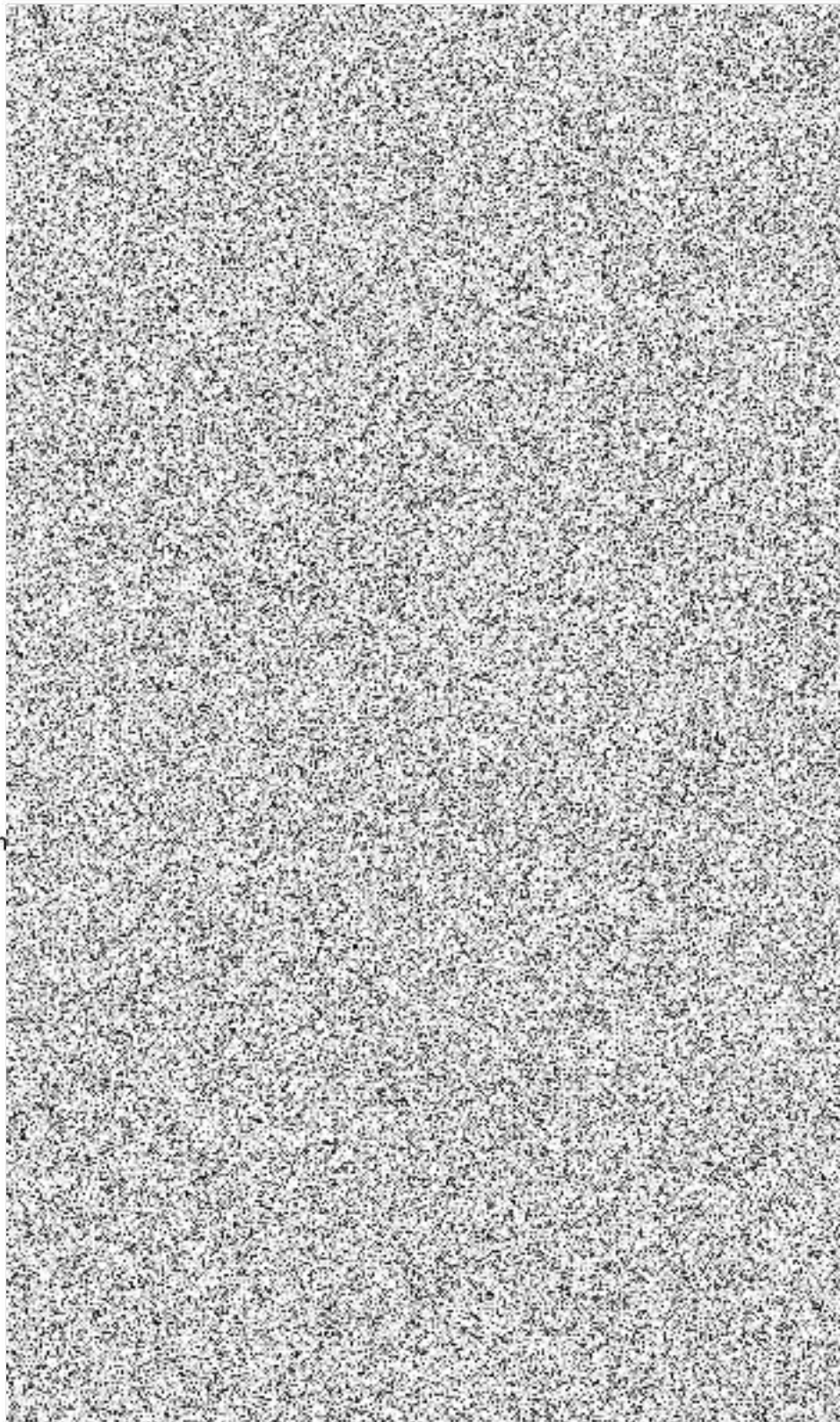
Nová položka	59224075	deska betonová zákrytová k ukončení šachet 1000/625x200mm	kus		5 620,00	položka z URS 2022/6
Nová položka	899104112	Osazení poklopů litinových nebo ocelových včetně rámu pro třídu zatížení D400, E600	kus		1 270,00	položka z URS 2022/6
Nová položka	55241406	poklop šachtový s rámem DN 600 třída D400 s odvětráním	kus		13 300,00	položka z URS 2022/6
Nová položka	59224348	těsnění elastomerové pro spojení šachetních dílů DN 1000	kus		234,00	položka z URS 2022/6
Nová položka	998275101	Přesun hmot pro trubní vedení z trub kameninových otevřený výkop	t		2 895,16	položka z URS 2022/6
Nová položka	998275124	Příplatek k přesunu hmot pro trubní vedení z trub kameninových za zvětšený přesun hmot do 500 m	t		2 373,64	položka z URS 2022/6
8		Trubní vedení			75 873,60	
8	810043	Potrubí odpadní z trub kamenin DN do 200mm	m		68 898,06	položka ze SOD
		skutečná délka odpojení k horské vodu: 17m napojení z B11 do Š1. 5m				
12	891011	Tlakové zkoušky potrubí do DN 200	m		668,14	položka ze SOD
13	891070	Kamerová prohlídka potrubí, vč. vyhotovení zprávy	kpl		6 307,40	položka ze SOD



Příloha č. 3: fotodokumentace

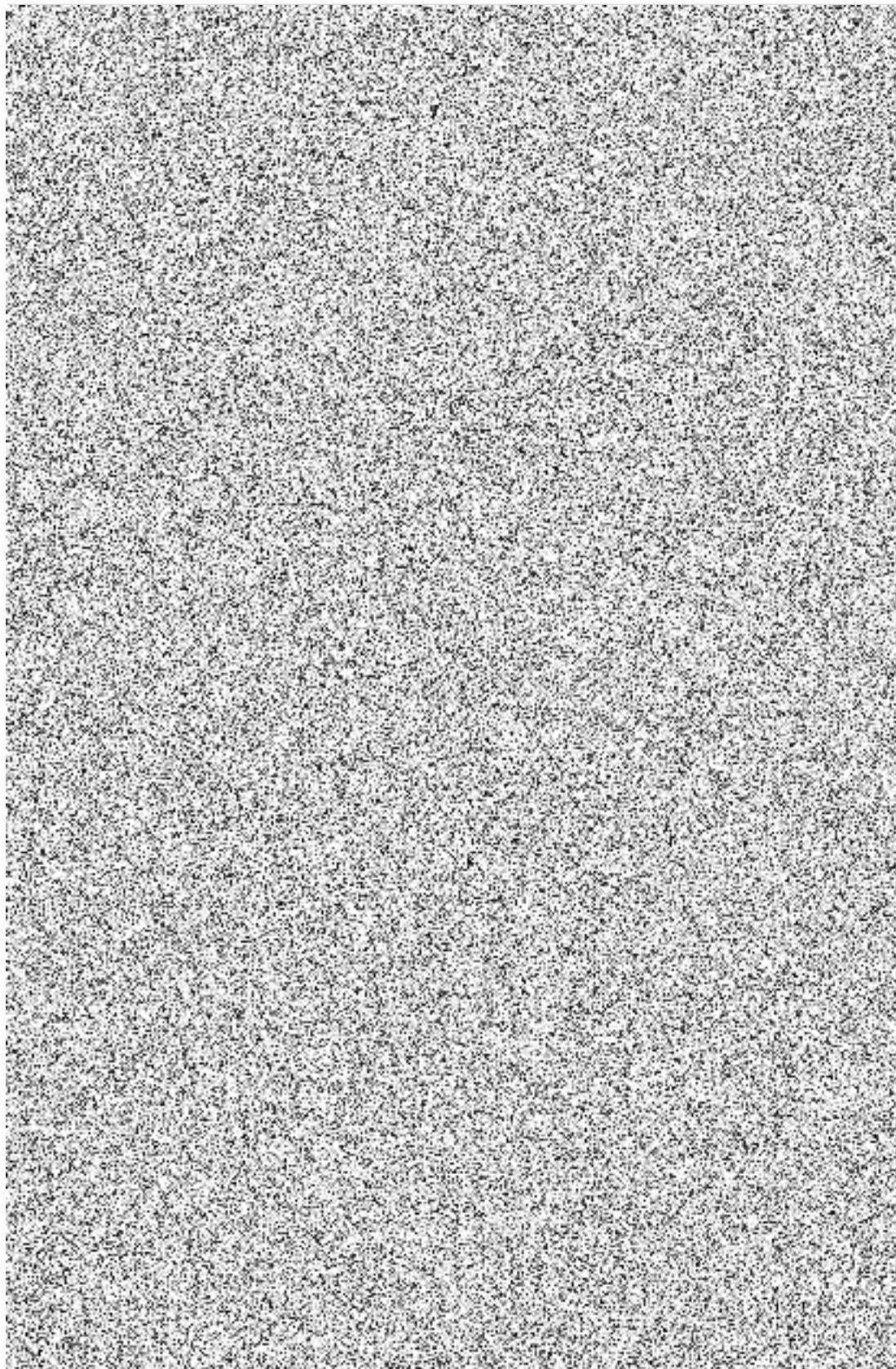
Výchozí stav odvodnění po odstranění kolejové konstrukce a odkrytí konst. Vrstev

Vých



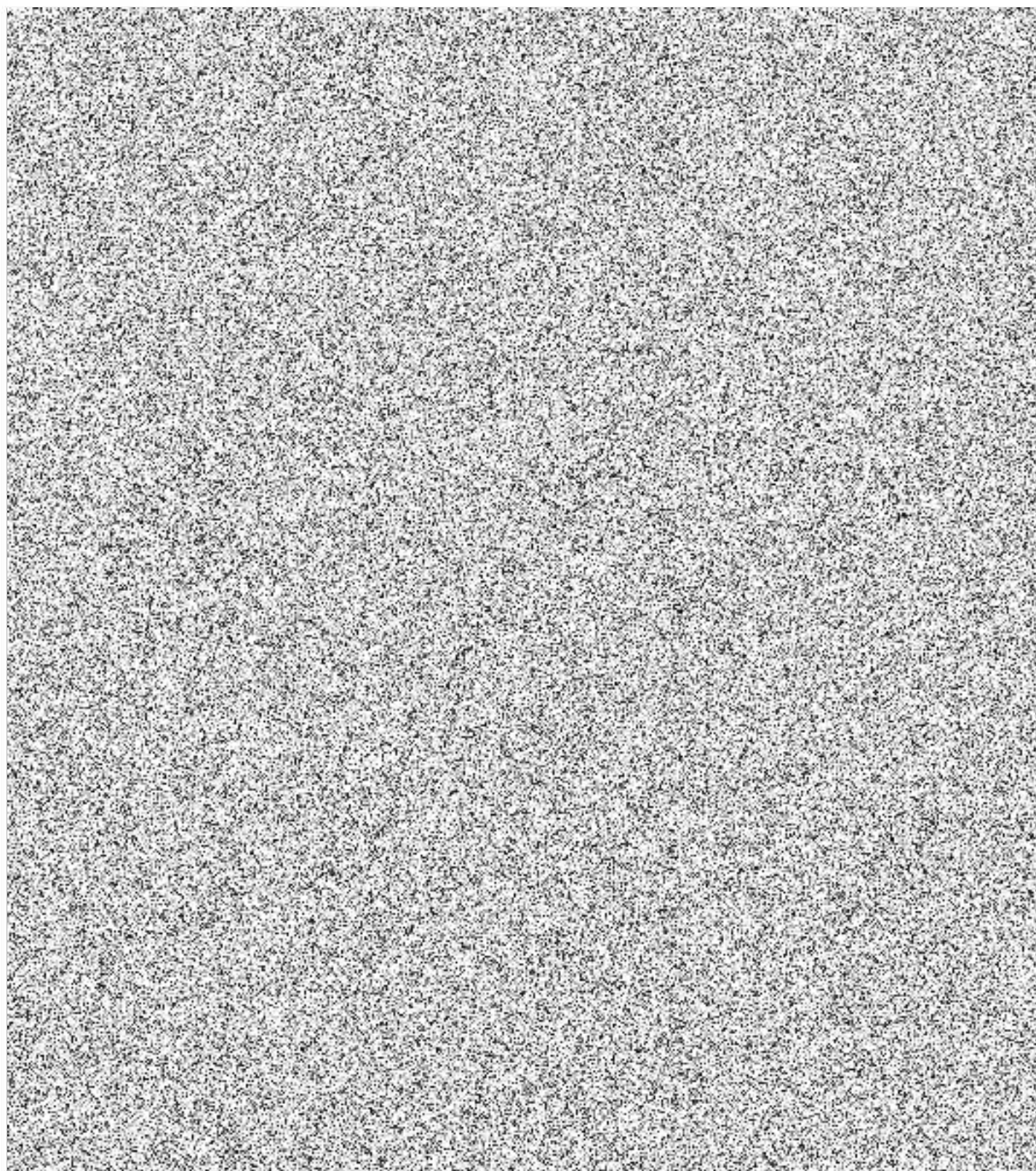
³
Příloha č. 2: fotodokumentace

Vybourání opěrné zídky ve smyčce



3

Příloha č. 3: fotodokumentace

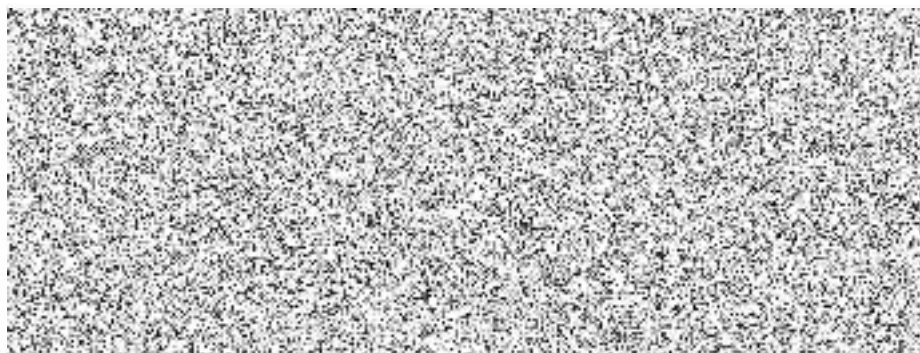


Zápis z místního šetření

OBJEDNATEL: Dopravní podnik hl. m. Prahy a.s. Sokolovská 42/217, 190 00 Praha 9	ZÁPIS Z MÍSTNÍHO ŠETŘENÍ stavby, nebo její dokončené části	ZHOTOVITEL: Společnost TT Modřany Vedoucí společník: OHLA ŽS, a.s. Druhý společník: STRABAG Rail a.s.
Název budovy, stavby (nebo její dokončené části) SO 101 – Tramvajová trať, SO 335 – Přípojky odvodnění tramvajové trati		

Po demontáži stávajícího kolejového roštu a odtěžení štěrkového lože byla zjištěna nemožnost napojení odvodnění zářezu TT na projektovaný stav. Bylo provedeno výškové měření a analýza možností napojení a při místním šetření byla zvolena na návrh projektanta varianta napojení odvodnění na historickou přípojku kanalizace, která nebyla zakreslena v nových plánech. Pro napojení na uvedenou historickou přípojku bude nutné realizovat novou šachtu s dnem zděným z kanalizačních cihel.

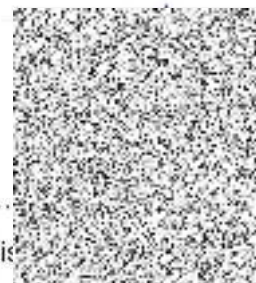
Po demontáži původních konstrukčních vrstev ve smyčce Levského byly zjištěny odlišnosti v napojení trativodu do kanalizace proti projektovanému stavu. Po vyhodnocení možností bylo při místním šetření přistoupeno na řešení dle návrhu projektanta na úpravu kanalizace ve smyčce, výškovou úpravu trativodu a realizaci Horské vpusti. Od této horské vpusti bude provedena nová přípojka v délce 17 m, vedoucí do nově vyzděné šachty.



V Praze dne 15.7.2022



Podpis zástupce Objednatele



podpis _____ le

OHLA ŽS, a.s.
 Tuřanka 1554/115b, CZ - 627 00 Brno
 tel.: +420 541 571 111, e-mail: info@ohla-zs.cz
 web: www.ohla-zs.cz, linkedin.com/company/ohla-zs
 IČ: 463 42 796, DIČ: CZ46342796

Společnost zapsána v Obchodním rejstříku Krajského soudu Brno, oddíl B, vložka 695.

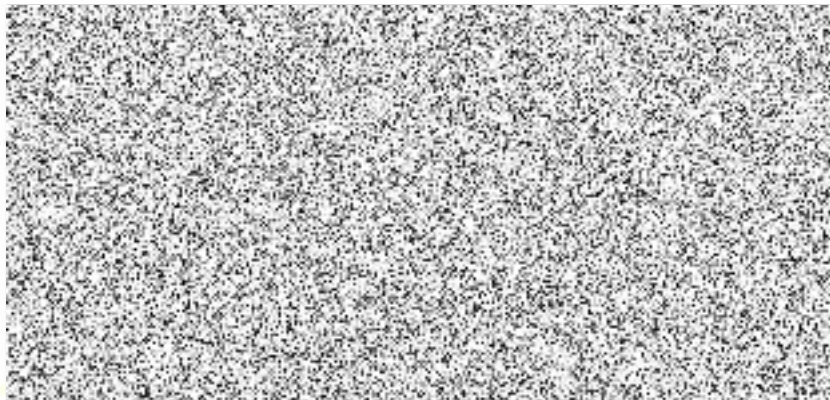
STRABAG Rail a.s.
 Dir. TJ, Oblast DD, PJ - Kolejové stavby Čechy DG
 Železničářská 1385/29, Střekov
 400 03 Ústí nad Labem
www.strabagrail.cz
 Společnost je zapsaná v OR u Krajského soudu v Ústí nad Labem, spisová značka B 1370
 Člen koncernu STRABAG SE.

Zápis z místního šetření


OBJEDNATEL: Dopravní podnik hl. m. Prahy a.s. Sokolovská 42/217, 190 00 Praha 9	ZÁPIS Z MÍSTNÍHO ŠETŘENÍ stavby, nebo její dokončené části	ZHOTOVITEL: Společnost TT Modřany Vedoucí společník: OHLA ŽS, a.s. Druhý společník: STRABAG Rail a.s.
Název budovy, stavby (nebo její dokončené části) SO 101 – Tramvajová trať, SO 335 – Přípojky odvodnění tramvajové trati		


Po demontáži stávajícího kolejového roštu a odtěžení štěrkového lože byla zjištěna nemožnost napojení odvodnění zářezu TT na projektovaný stav. Bylo provedeno výškové měření a analýza možností napojení a při místním šetření byla zvolena na návrh projektanta varianta napojení odvodnění na historickou přípojku kanalizace, která nebyla zakreslena v nových plánech. Pro napojení na uvedenou historickou přípojku bude nutné realizovat novou šachtu s dnem zděným z kanalizačních cihel.

Po demontáži původních konstrukčních vrstev ve smyčce Levského byly zjištěny odlišnosti v napojení trativodu do kanalizace proti projektovanému stavu. Po vyhodnocení možností bylo při místním šetření přistoupeno na řešení dle návrhu projektanta na úpravu kanalizace ve smyčce, výškovou úpravu trativodu a realizaci Horské vpusti. Od této horské vpusti bude provedena nová přípojka v délce 17 m, vedoucí do nově vyzděné šachty.



V Praze dne 15.7.2022

.....
 Podpis zástupce  objednatele

.....
 podpis  žitele

OHLA ŽS, a.s.
 Tuřanka 1554/115b, CZ - 627 00 Brno
 tel.: +420 541 571 111, e-mail: info@ohla-zs.cz
 web: www.ohla-zs.cz, linkedin.com/company/ohla-zs
 IČ: 463 42 796, DIČ: CZ46342796

Společnost zapsána v Obchodním rejstříku Krajského soudu v Brně, oddíl B, vložka 695.

STRABAG Rail a.s.
 Dir. TJ, Oblast DD, PJ - Kolejové stavby Čechy DG
 Železničářská 1385/29, Střekov
 400 03 Ústí nad Labem
www.strabagrail.cz
 Společnost je zapsaná v OR u Krajského soudu v Ústí nad Labem, spisová značka B 1370
 Člen koncernu STRABAG SE.

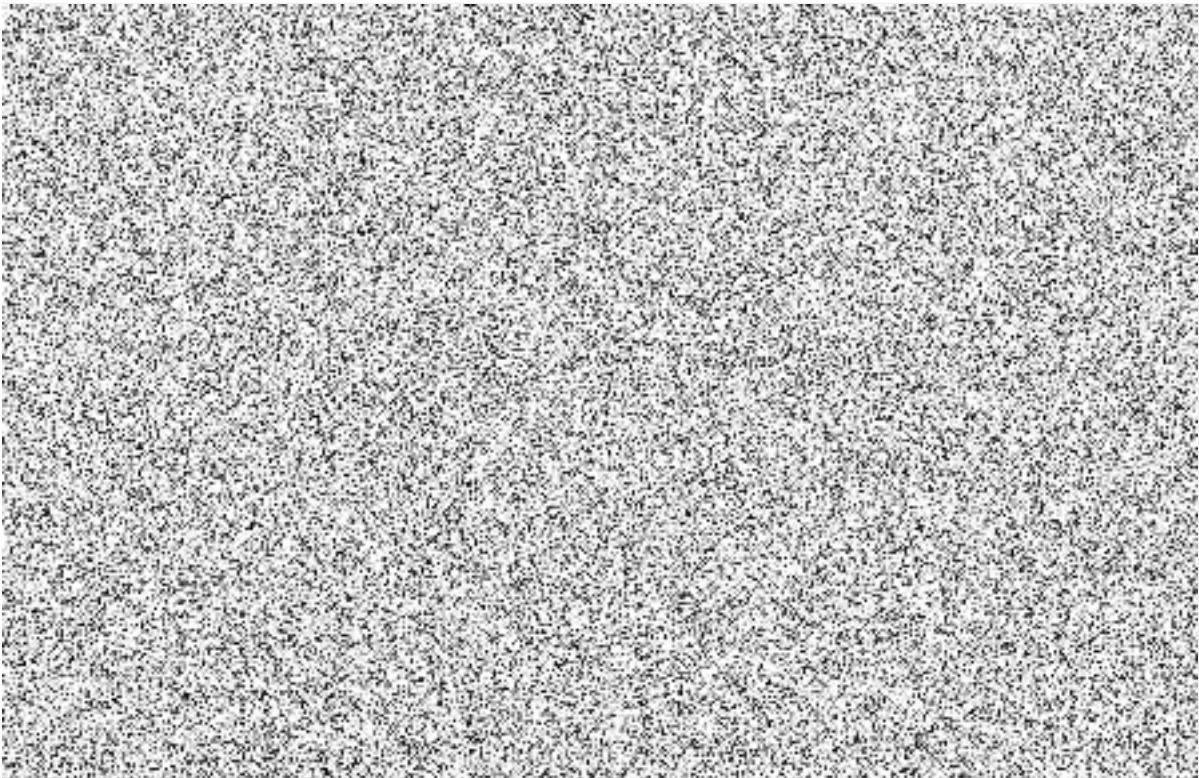
7. ZMĚNA 01

V rámci ZMĚNY 01 dojde k částečné úpravě trasy přípojky bahníku B11 a k vybudování nové přípojky od nového tělesa horské vpusti HV2 (HV2 není součástí SO 335).

Důvod změny

Při stavbě bylo zjištěno, že potrubí, které bylo v poskytnutých mapových podkladech uvedeno jako kanalizační je pouze staré drenážní potrubí. Přípojka původního tělesa bahníku B11 je napojena do stávajícího kameninového potrubí DN 200 (délky 29 m), které kolmo prochází pod ulicí a je napojeno na stávající kanalizaci KAM DN 600. Toto potrubí nebylo ve vstupních mapových podkladech zakresleno. Z archivu DP byl nyní získán jiný podklad, který zachycuje skutečnou situaci v lokalitě.

Proto musel být v rámci ZMĚNY 01 přeměřován odtok potrubí od bahníku B11 do nově zjištěné polohy stávající kanalizace a zároveň dořešeno napojení povrchového odtoku z odvodňovacího příkopu vedoucího podél části úseku TT. Jeho napojení nebylo v původní PD řešeno.



Popis změny

Nově bude přípojka bahníku B11 napojena do nové šachty Š1, vybudované místo zrušené stávající horské vpusti. Dále došlo v rámci změny k úpravě hloubky horské vpusti HV, kóty jejího odtoku a hloubky bahníku B11 a kóty napojení drenážního potrubí do bahníku a také ke změně hloubky lomové šachty ŠB (viz. PP). Trasa potrubí mezi horskou vpustí HV, lomovou šachtou ŠB a bahníkem B11 zůstala stejná.

Dále bude nově vybudována horská vpust' HV2 na konci odvodňovacího příkopu vedoucího podél úseku TT a její přípojka do nové šachty Š1.

Spojná šachta Š1 bude vybudována v místě stávající horské vpusti, která bude v rámci stavby zrušena. Do této šachty bude napojeno nové potrubí přípojky od bahníku B11 (vysokopevnostní kamenina DN 200) a nové potrubí od přípojky HV2 (vysokopevnostní

kamenina DN 200). Odtok z šachty Š1 bude napojen na stávající kameninové potrubí DN 200 na původní kótě dle archivní situace (kóty v Jadranu). Nebylo možné zjistit, zda se jedná o stávající potrubí z běžné, nebo vysokopevnostní kameniny. Proto v případě potřeby bude odtokový otvor v šachtovém dně upraven.

Samotná tělesa HV, HV2, B11 nejsou součástí SO 335.

Aby byl dodržen min. potřebný spád potrubí 2%, nelze dodržet nezámraznou hloubku odtoku z horských vpustí (0,8 m nad vrcholem potrubí) viz. PP.

Stavba bude provedena výkopovou metodou. V místech, kde dojde k porušení stávajícího povrchu, bude po dokončení prací uveden povrch do původního stavu (místo v okolí rušené horské vpusti a zároveň nové šachty Š1).

Materiálové řešení

kameninové potrubí s vysokou únosností – DN 200

úsek mezi HV a B11 – délka 27,5 m (bez změn)

úsek mezi B11 a Š1 – délka 6 m (ZMĚNA 01)

úsek mezi HV2 a B11 – délka 18,8 m (ZMĚNA 01)

napojení na stávající potrubí KAM DN 200 – délka 1 m + převlečná manžeta (ZMĚNA 01)

ŠB kanalizační betonová šachta prefabrikovaná (lomová) – 1ks (bez změn) – změna hl.šachty

Š1 kanalizační betonová šachta prefabrikovaná (spojná) – 1ks (ZMĚNA 01)

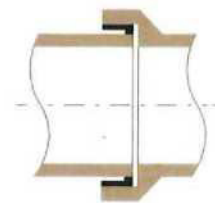
Rušení stávající horské vpusti – 1ks (ZMĚNA 01)

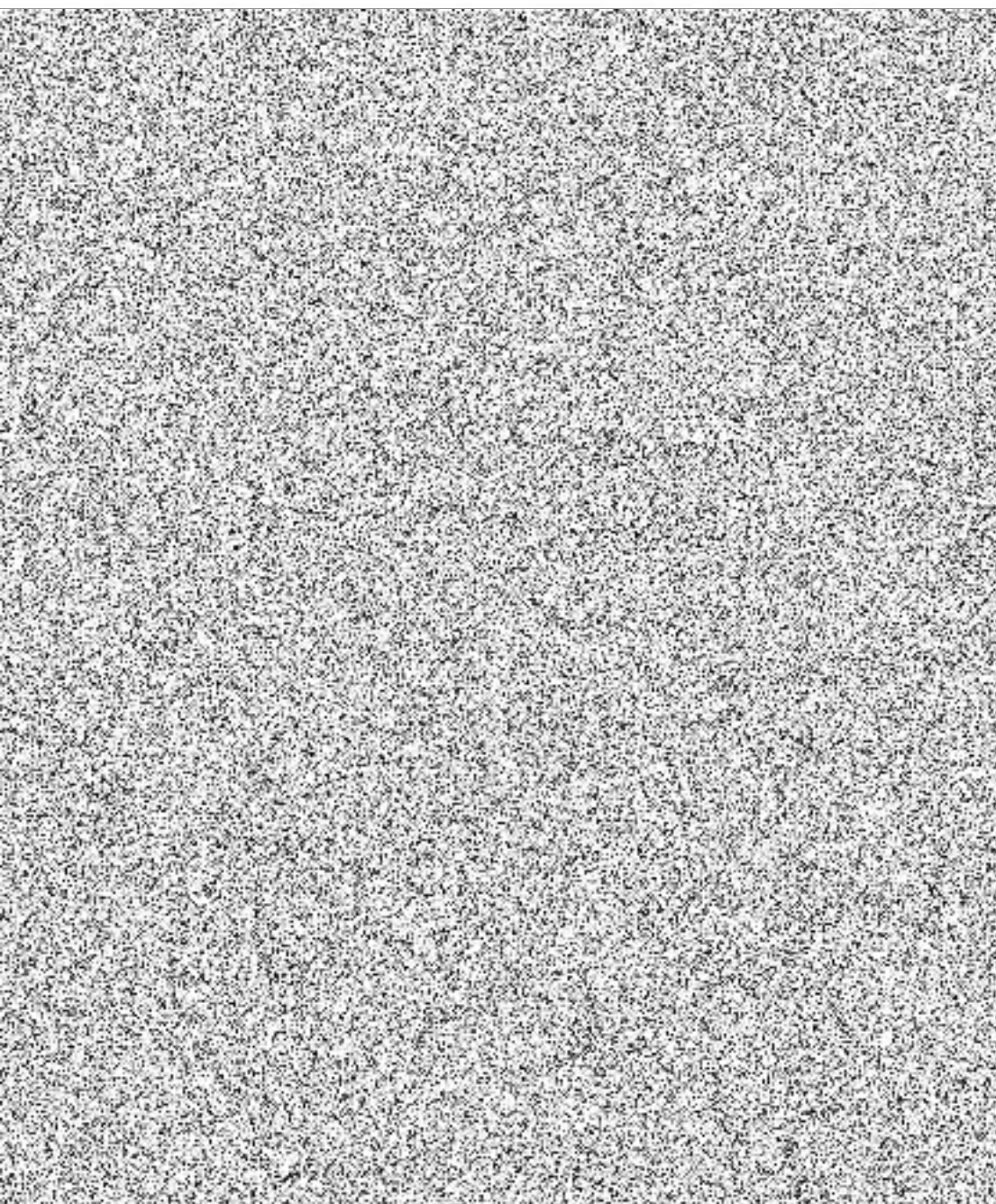
Jako typ spojů pro kameninové potrubí s vysokou únosností se doporučuje použít - spojovací systém C - spoj (K)– (Spoj K je proveden vyrovnávacím prvkem v hrdle (tvrdý polyuretan) a těsnícím prvkem na dříku (měkký polyuretan))

Třída pevnosti potrubí pro DN 200 – C 240.

Spojovací systém C - spoj K (pro jmenovitý profil DN 200 - DN 800)

Spoj K je proveden vyrovnávacím prvkem v hrdle (tvrdý polyuretan) a těsnícím prvkem na dříku (měkký polyuretan).





LEGENDA

	stávající kanalizace jednotná PVK
	stávající kanalizace dešťová PVK
	stávající kanalizace jiný provozovatel
	stávající vodovod PVK
	stávající vodovod jiný provozovatel
	stávající uliční vpust TSK beze změny
	rušená stávající uliční vpust TSK
	rušená kanalizace dešťová PVK
	rušený stávající vodovod PVK
	nová kanalizace dešťová PVK přeložka
	nový vodovod PVK přeložka
	nová přípojka kanalizace PVK
	nová kanalizace DP přípojka výtlač
	nová kanalizace DP přípojky odvodnění TT
	nová kanalizace TSK přípojky UV
	nová přípojka vodovodu PVK
	nový vodovod DP přípojka
	šachty nové nebo s rektifikací poklopu
	stavební jámy pro realizaci bezvýkopových prací
	zavlažování TT
	nová TT a povrchy
	nová uliční vpust TSK
	obnova povrchů stávající komunikace nebo chodníku
	bahníková šachta

ZMĚNA

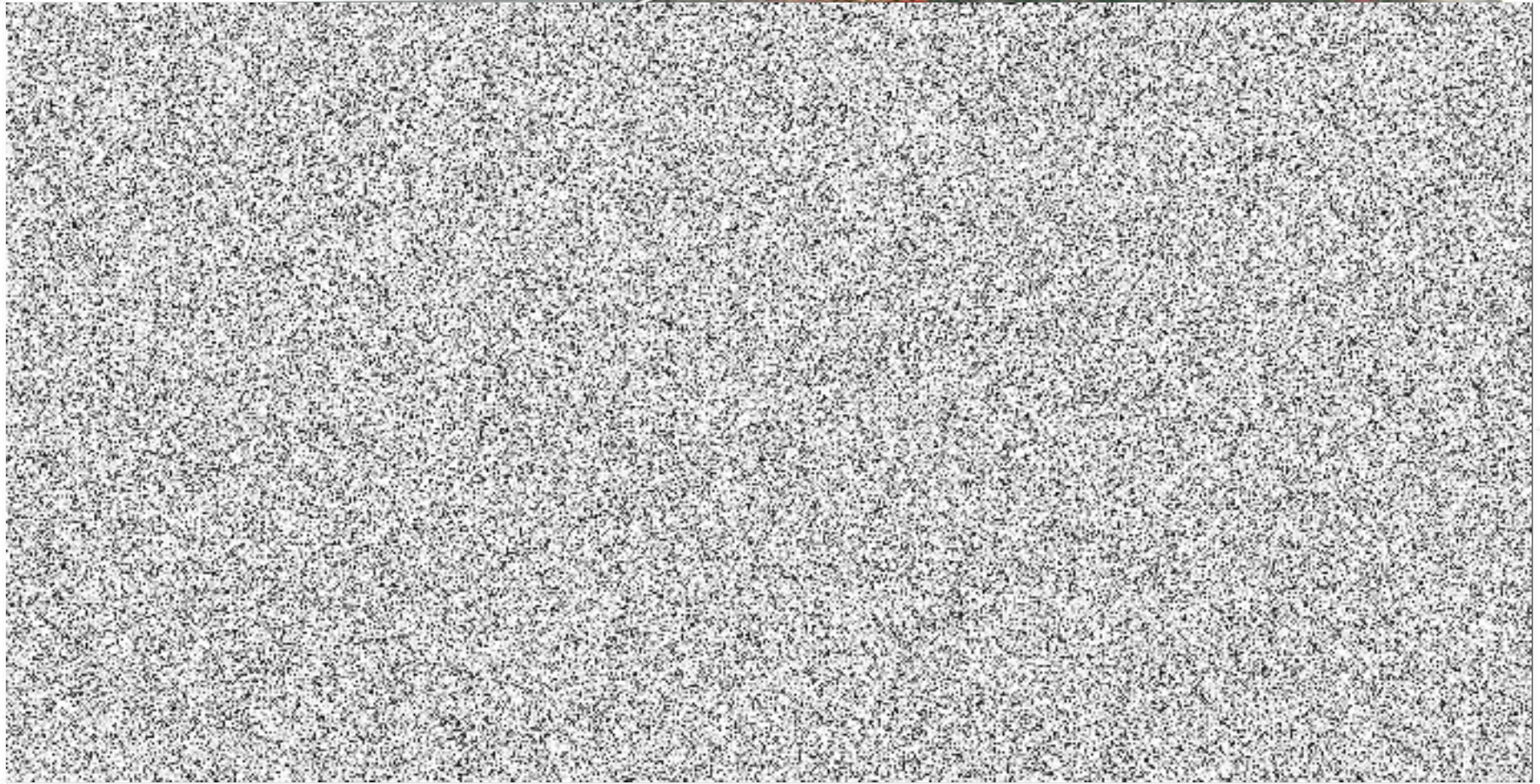
název bodu	X	Y
SO 335		
B11	X = -742918.95	Y = -1052226.89
ŠB	X = -742916.28	Y = -1052230.20
Š1 (rušená stáv. HV)	X = -742918.63	Y = -1052220.96
HV (není součástí SO)	X = -742893.18	Y = -1052228.40
HV2 (není součástí SO)	X = -742899.86	Y = -1052220.47

01		Klientská změna - změna napojení bahníku B11 a odvodňovací žbu	07/2022	Ing. B. Mlýnská	<i>Čajman</i>
Změna:	Název změny:		Datum:	Provedl:	Podílel:
Investor:	Objednatel:	Inženýrská činnost:			
Dopravní podnik hl.m. Prahy a.s. Sokolovská 42/217, 190 00 Praha 9	OHLA ŽS, a.s. Tuřanka 1554/115b, Slatina, 627 00 Brno	METROPROJEKT Praha a.s. Argentinská 1621/36, 170 00 Praha 7			
METROPROJEKT Praha a.s. Argentinská 1621/36 170 00 Praha 7 generální ředitel: Ing. David Krása tel.: +420 296 154 105 www.metroprojekt.cz info@metroprojekt.cz			Souprava čísel:		
Název a účel díla:		Výstavba TT sídlíště Modřany - Libuš			
Název části díla:		Dokumentace objektů a technických a technologických zařízení 300 Vodohospodářské objekty		D D.1.3	
Název přílohy:		SO 335 Přípojky odvodnění tramvajové trati Situace		00 002	
D:		08203	01	00	D 01 03 11 00 00

01		Klientská změna - změna napojení budovy B11 a odvodňovací řádku	07/2022	Ing. B. Mlýnský	Čajka
Změna:	Název změny:	Datum:	Provedl:	Podpis:	
Investor: Dopravní podnik hl.m. Prahy a.s. Sokolovská 42/217, 190 00 Praha 9	Objednatel: OHLA ŽS, a.s. Tuřanka 1554/115b, Státní, 627 00 Brno	Inženýrská činnost: METROPROJEKT Praha a.s. Argentinská 1621/36, 170 00 Praha 7			
METROPROJEKT Praha a.s. Argentinská 1621/36 170 00 Praha 7 generální ředitel: Ing. David Krása tel.: +420 296 154 105 www.metroprojekt.cz info@metroprojekt.cz				Souprava čísel:	
Název a účel díla:		Výstavba TT sídliště Modřany - Libuš			
Název části díla:		Dokumentace objektů a technických a technologických zařízení 300 Vodohospodářské objekty			D D.1.3
Název přílohy:		SO 335 Přípojky odvodnění tramvajové trati Podélný profil			00 Číslo příl.: 003
Číslo:	08203	01	00	D	01 03 11 00 00

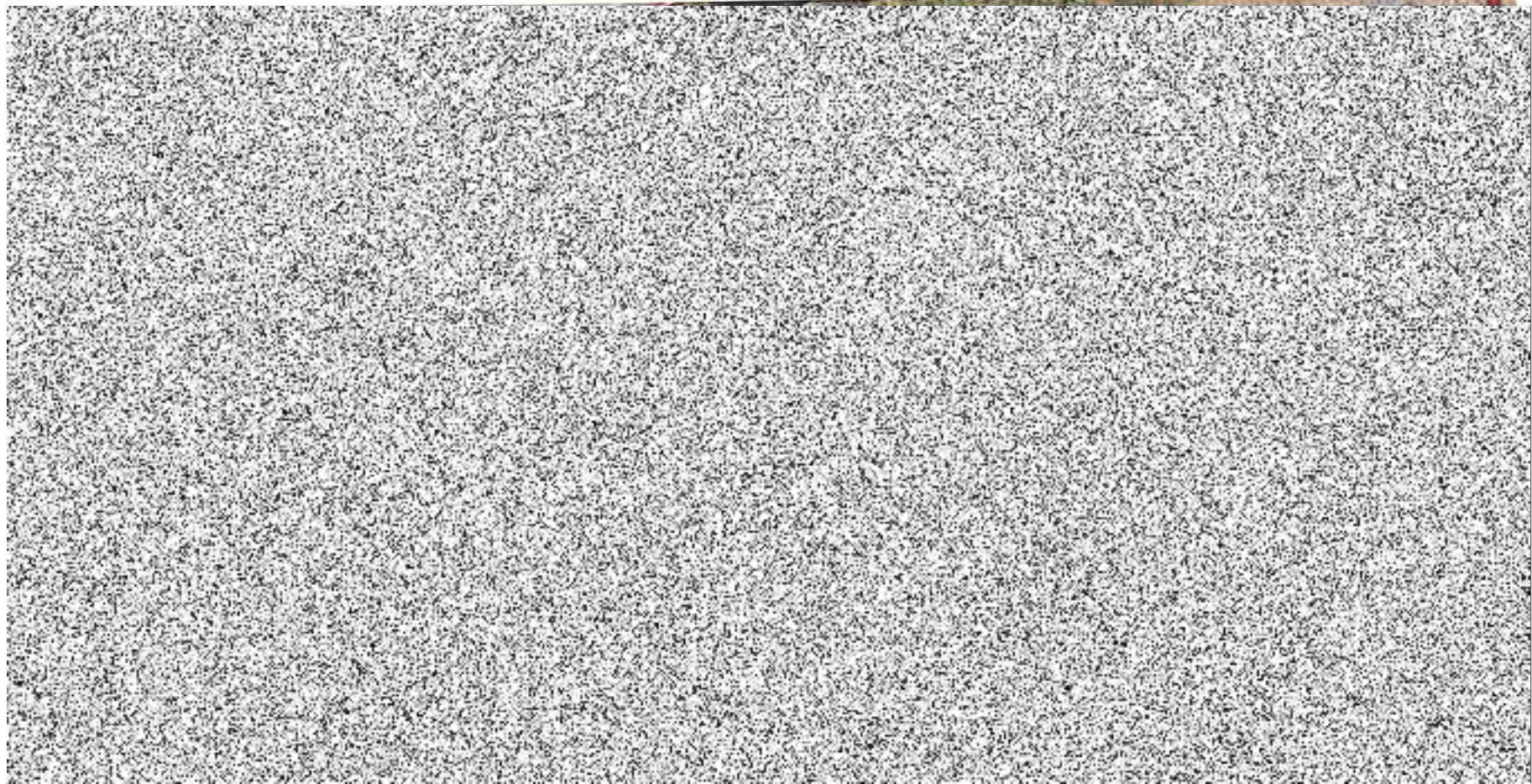
PRÍLOHA C. 7

SITUACE: DEMOLICE ZL5



PŘÍLOHA č. 8

SITUACE: NOVÝ STAV ZL5



CENOVÁ NABÍDKA

Značka: W300438 VCP

Akce: TT sídliště Modřany – Libuš

Popis: CN za zděné šachtové dno, dodávka materiálu a stavební práce

1	K	894111121R	Šachty kanalizační zděné na potrubí z cihel kanalizačních pálených lícových DN 200 nebo 300 - skutečnost	kus	1,000	30 000,00	30 000,00
	PP		Šachty kanalizační zděné na potrubí z cihel kanalizačních pálených lícových DN 200 nebo 300 - skutečnost				
	VV		položka skutečnost				
	VV		1		1,000		

V Jinočanech dne 30.9.2023



jednatel společnosti





Příjemce:

KSK Praha inženýrské stavby s.r.o.
Na Skrobech 246
252 25 Jinočany

Váš dopis zn./ze dne:

Naše značka:

Vyřizuje/telefon:

Datum:

15.7.2023

Věc: Cenová nabídka kanalizačních šachet, stavba TT sídliště Modřany - Libuš

Vážení,

předkládáme Vám cenovou nabídku na kanalizační šachty pro stavbu TT sídliště Modřany - Libuš

č.	Název položky	MJ	množství	cena bez DPH
1	Šachty kanalizační zděné na potrubí z cihel kanalizačních pálených lícových DN 200 nebo 300 – atypické dno	kus	1	37 000 Kč

Cenová nabídka platí do 30.9.2023



obchodní manažer

Čermák a Hrachovec a.s.

Cenová nabídka
TT sídliště Modřany - Libuš - zděné kanalizační šachty

Zhotovitel:

RISL s.r.o.

U vodárny 461

Hostivice, 253 01

IČO: 45310653

DIČ: CZ45310653



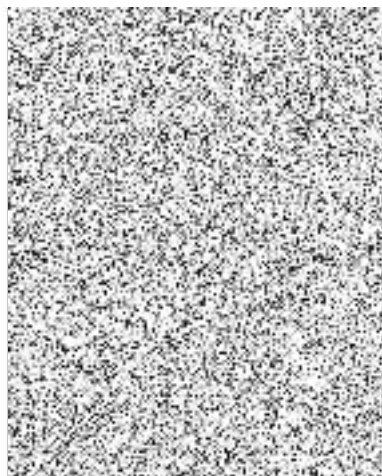
Předmět nabídky:

Zdění kanalizačních šachet na potrubí DN200-300 z cihel kanalizačních.

Cenová nabídka - viz. rozpočet

cena celkem bez DPH 34 500 Kč

k ceně bude započteno DPH v zákonné výši



S nabídkou souhlasím, a výše uvedené práce objednávám.

Dne :

Jméno a příjmení:

Podpis:

TT sídliště Modřany - Libuš - zděné kanalizační šachty

894	Šachty kanalizační zděné na potrubí z cihel kanalizačních pálených licových DN200 nebo 300 - ATYP	ks	1	34500	34500
-----	---	----	---	-------	-------

celkem bez DPH 34 500 Kč

