

NÁVRH NA ZMĚNU STAVBY

Akce : **Výstavba TT sídliště Modřany Libuš**

Stavba: **SO 311 - Úpravy kanalizačních šachet a poklopů**

Číslo stavby:

Pořadové číslo změnového listu:

3

Změna:

<input type="checkbox"/>
<input type="checkbox"/>
<input checked="" type="checkbox"/>

D - dokumentace

P - příprava

R - realizace

OBJEKT: **SO 311**

Číslo (pod)
objektu:

Název: **Bourání betonu u kanalizační šachty**

Popis změny:

V rámci výkopových prací pro SO 311 byl nalezen "betonový blok" o rozměrech cca 2,5x4x3 m.

Zdůvodnění změn

Pod odstraněnými vrstvami stávající vozovky při provádění výkopových prací pro objekt SO 311 byl v místě navržené kanalizační šachty nalezen "betonový blok", který bylo nutné odstranit, tj. strojně rozbít a zlikvidovat. Jedná se o nepředvídatelnou okolnost, kterou nebylo možné předvídat před samotným započítáním stavebních prací.

Posouzení změny - autorský dozor projektant
METROPROJEKT Praha a.s.
hlavní inženýr projektu



Souhlasím s použitými výměrami, materiály i výše uvedeným zdůvodněním.

Stavba: Výstavba TT sídliště Modřany Libuš	Číslo smlouvy: 000846 00 21	SO	SO 311	Změnový list č:	3
POSOUZENÍ NÁVRHU ZMĚNY					
DOPADY ZMĚNY:					
Do projektové dokumentace:	ano				
Do časového plánu stavby:	ne				
Do ceny stavby: 159,449.62 Kč	zvýšení o:	203,159.38 Kč			
	snížení o:	-43,709.76 Kč			
NAVRHOVATEL ZMĚNY:					
Společnost TT Modřany (OHLA					
Stavbyvedoucí					
VYJÁDRĚNÍ VE VĚCÍCH TECHNICKÝCH:					
Zhotovitel:	S:	Obstaravatel / Příkazník	Souhlasím		
	Podp:		Podpis:		
Společnost TT Modřany (OHLA ŽS, a.s.)		Inženýring dopravních staveb, a.s.			
		Technický dozor stavebníka			
VYJÁDRĚNÍ VE VĚCÍCH FINANČNÍCH:					
Zhotovitel:	Sou:	Obstaravatel / Příkazník	Souhlasím		
	Podp:		Podp:		
Společnost TT Modřany (OHLA ŽS, a.s.)					
CELKOVÉ DOPORUČENÍ: Doporučuji ke schválení					
Za Obstaravatele / Příkazníka:	Podpis:	Za Objednatele:	Podpis:		
Inženýring dopravních staveb, a.s.		Dopravní podnik hl. m. Prahy, akciová společnost			
Technický dozor stavebníka		Projektový manažer			
Za Objednatele:	Podpis:	Za Objednatele:	Podpis:		
Dopravní podnik hl. m. Prahy, akciová společnost					
vedoucí odboru Investice Povrch		technický ředitel - povrch			

Seznam příloh k návrhu na změnu stavby:

Číslo přílohy	Název	Počet listů
Příloha č. 1	Rozpočet	1 x A4
Příloha č. 2	Fotodokumentace	1 x A4
Příloha č.3	Situace	1 x A4
	Celkem počet stran návrhu změny stavby	3 x A4

Změna č.3

Název projektu: Výstavba TT sídliště Modřany - Libuš

SO 311 - Úpravy kanalizačních šachet a poklopů - Bourání betonu u SO311

Objednatel: Dopravní podnik hl.m. Prahy, akciová společnost

Zhotovitel: STRABAG Rail a.s.

	Cena celkem [CZK]
BOD 1) MĚNĚPRÁCE	-43,709.76
BOD 2) VÍCEPRÁCE	203,159.38

Celkem [CZK] 159,449.62

Soupis prací - Změnový list č.3

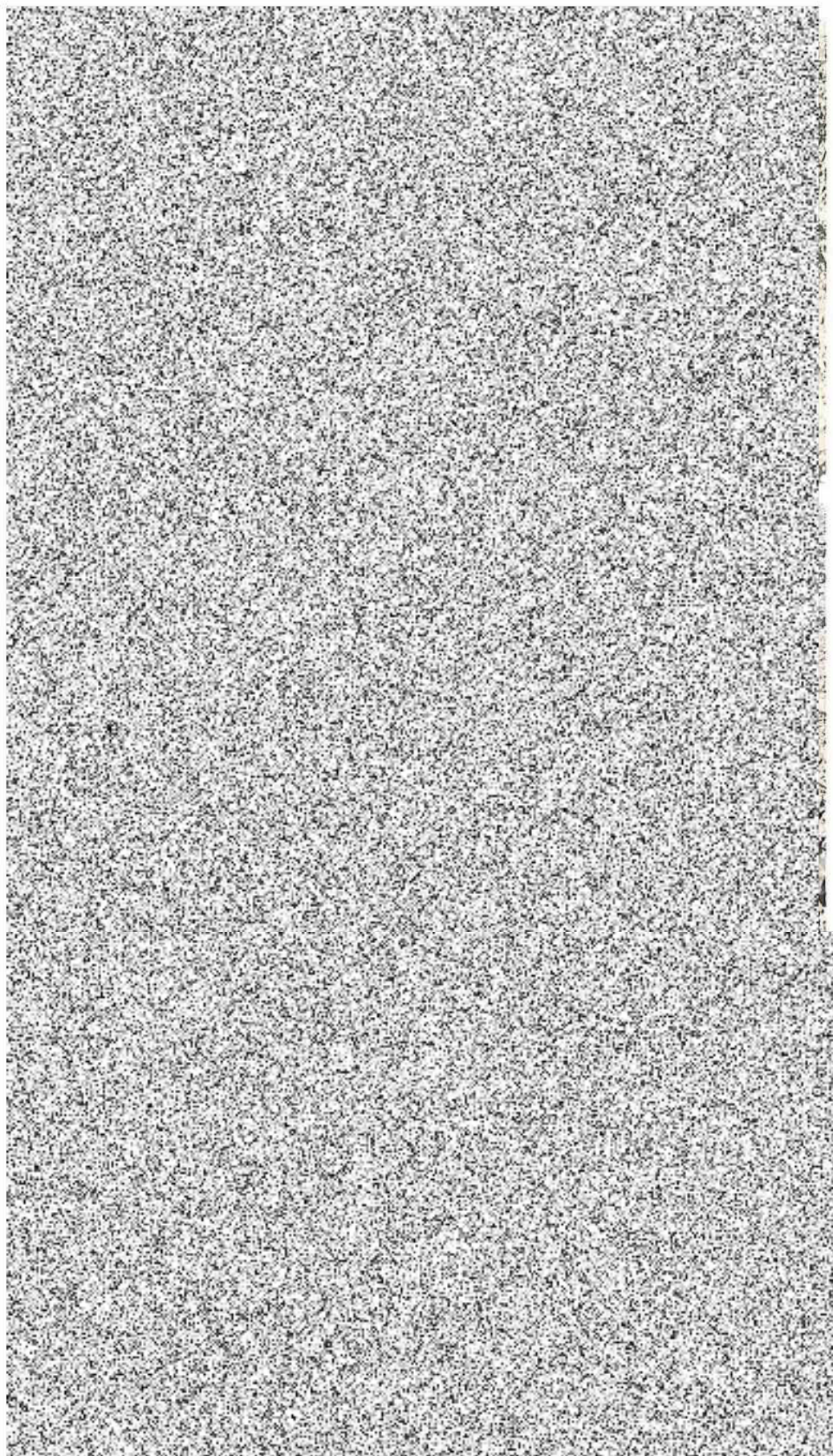
Název projektu: TT Modřany - Libuš

SO 311 - Úpravy kanalizačních šachet a poklopů - Bourání betonu u kanalizační šachty

Objednatel: Dopravní podnik hl.m. Prahy, akciová společnost Zhotovitel: OHLA ŽS a.s., STRABAG Rail a.s.

Celkem [CZK] 159 449,62

ČP	Kód položky	Název položky/popis	MJ	Množství dle SOD/DPS	Množství dle RDS	Množství rozdíl	JC [CZK]	Cena celkem [CZK]	Poznámka
BOD 1) MENEPRACE								-43 709,76	
SO 311 Úpravy kanalizačních šachet a poklopů - Bourání betonového bloku									
	1	Zemní práce						-43 709,76	
Rozpočet pol.7 SO 311	120007	Hloubení rýh do šířky 2000 mm, včetně pažení, třída I, včetně naložení a odvozu do 1km	m3					-26 847,07	položka ze SOD
Rozpočet pol.8 SO 311	160001	Naložení výkopku nebo rubaniny na mezideponii pro odvoz, včetně odvozu do 1km	m3					-12 035,81	položka ze SOD
Rozpočet pol.10 SO 311	160002	Odvoz výkopku nebo rubaniny - příplatek za každý další km	m3					-4 826,88	položka ze SOD
BOD 2) VÍCEPRACE								203 159,38	
SO 311 Úpravy kanalizačních šachet a poklopů									
	10	Nové položky						203 159,38	
Rozpočet pol.33 SO 705	961044111R02	Bourání základů z betonu prostého <i>vypočet: 2,5*4*2,5</i>	m3					100 148,26	položka ze SOD
Rozpočet pol.49 SO 705	979095312R00	Naložení a složení suti <i>vypočet: 28,8*2,5</i>	t					12 443,04	položka ze SOD
Rozpočet pol.50 SO 705	979082213R00	Vodorovná doprava suti po suchu do 1 km	t					17 043,12	položka ze SOD
Rozpočet pol.51 SO 705	979082219R00	Příplatek za dopravu suti po suchu za další 1 km <i>vypočet (celková vzdálenost odvozu: 25 km): 72*24</i>	t					22 256,64	položka ze SOD
Rozpočet pol.52 SO 705	979093111R00	Uložení suti na skládku bez zhutnění	t					11 311,92	položka ze SOD
Rozpočet pol.53 SO 705	979990107R00	Poplatek za skládku suti - směs betonu, cihel, dřeva	t					26 394,48	položka ze SOD
NP	10364100	zemina pro terénní úpravy - tříděná <i>zemina pro zásvy jámy vzniklé po vybourání a odvozu betonového bloku, výpočet: 28,8*1,7</i>	t					13 561,92	URS 22-2



Příloha č.3 - Situace

