

Dodavatel:

DD paliva s.r.o.
Brněnská 362
664 42 Modřice

IČ: 29222346
 DIČ: CZ29222346

Provozovna:

provoz Bruntál
Žlutý kopec 1438/23
792 01 Bruntál

Variabilní symbol: 2431000021
 Konstantní symbol: 0008
 Objednávka č.: ze dne:

Odběratel: IČ: 70645540
 DIČ:

Základní škola a Mateřská škola Karlovice
Karlovice 143
793 23 Karlovice

Datum vystavení:
 Datum splatnosti:
 Datum uskutečnění plnění:
 Forma úhrady:

12.02.2024

26.02.2024

09.02.2024

Příkazem

Konečný příjemce:

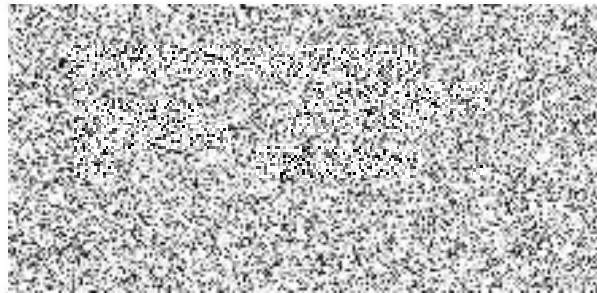
| Označení dodávky | Množství | J.cena | Sleva | Cena %DPH | DPH | Kč Celkem |
|---|----------|--------|-------|---------------|----------|------------------|
| Fakturuje Vám zboží dle dodacího listu č.: 09022024 | | | | | | |
| Černý ořech 2 | 65,8 q | 839,00 | | 45 624,96 21% | 9 581,24 | 55 206,20 |
| Doprava | 1 ks | 800,00 | | 661,16 21% | 138,84 | 800,00 |
| Součet položek | | | | 46 286,12 | 9 720,08 | 56 006,20 |
| CELKEM K ÚHRADĚ | | | | | | 56 006,20 |

Jakostní znaky:

-
 zrnitost: 7-25, výhřevnost: 25,33 MJ/Kg, popel: 7,9%, obsah vody: 11,2%
 obsah síry: 0,25%, podsítné (<10 mm): 15%.

Společnost je vedená u Krajského soudu v Brně C 66760.

Vystavil:



Dovolujeme si Vás upozornit, že v případě nedodržení data splatnosti uvedeného na faktuře Vám budeme účtovat úrok z prodlení v dohodnuté, resp. zákonné výši a smluvní pokutu (byla-li sjednána).

| Rekapitulace DPH v Kč: | Základ v Kč | Sazba | DPH v Kč | Celkem s DPH v Kč |
|------------------------|-------------|-------|----------|-------------------|
| | 0,00 | 0% | | |
| | 0,00 | 12% | 0,00 | 0,00 |
| | 46 286,12 | 21% | 9 720,08 | 56 006,20 |

Převzal:

Ekonomický a informační systém POHODA

Razítko: