



**Dohoda o pracovní činnosti
SPORTOVNÍ PŘÍPRAVĚ A VÝUCE – vzájemné ujednání stran**

SMLOUVA uzavřena v souladu zákona č.89/2012 Sb.

mezi

MŠ / ZŠ /

**Základní škola a Mateřská škola
Dr. Edvarda Beneše, Praha - Čakovice**

se sídlem Praha 9-Čakovice ①
náměstí Jiřího Berana 500, PSČ: 196 00

(dále jen MŠ / ZŠ /)

ŠKOLA SPORTU s.r.o.

Křížíkova 226/16

186 00 Praha 8

(dále jen ŠKOLA SPORTU)

**SPORTOVNÍ ŠKOLIČKA – DOSKÁKEJ SI PRO SVOU MEDAILI
PROJEKT:**

Provozování tělovýchovných a sportovních zařízení a organizování sportovní činnosti:

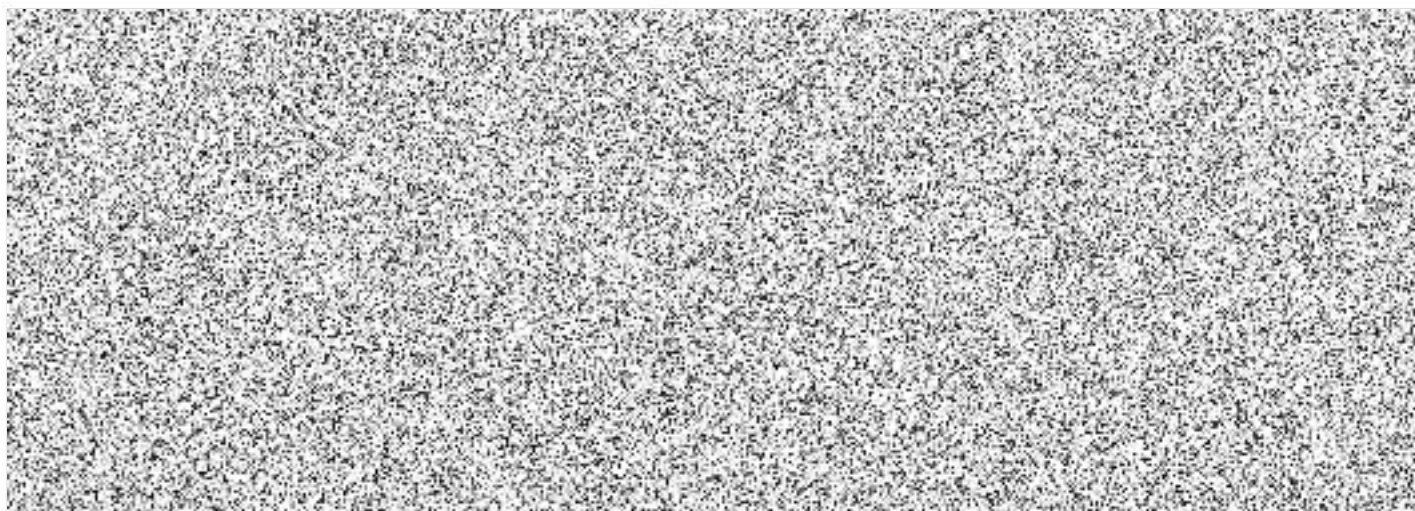
- zabezpečování provozu tělovýchovných zařízení a zařízení sloužících k výchově
- pronajímání k bezprostřednímu použití spotřebiteli k provozování sportovní a tělovýchovné činnosti
- poskytování poradenství a metodikou nabízených služeb
- organizování a pořádání různých soutěží , akcí a činností sloužící podpoře a propagaci sportu

Poskytování tělovýchovných a sportovních služeb:

- výuka dovedností příslušného sportovního odvětví a s tím spojené organizování sportovní činnosti pro jednotlivce a skupiny

**I.
PŘEDMĚT SMLOUVY**

Předmětem této smlouvy je vzájemné vymezení práv a povinností mezi MŠ / ZŠ / a ŠKOLOU SPORTU v zájmu úspěšného provozování PROJEKTU.



III.

A/ Každé závazně přihlášené dítě zaplatí za absolvování SPORTOVNÍ ŠKOLIČKY – 7. lekcí:

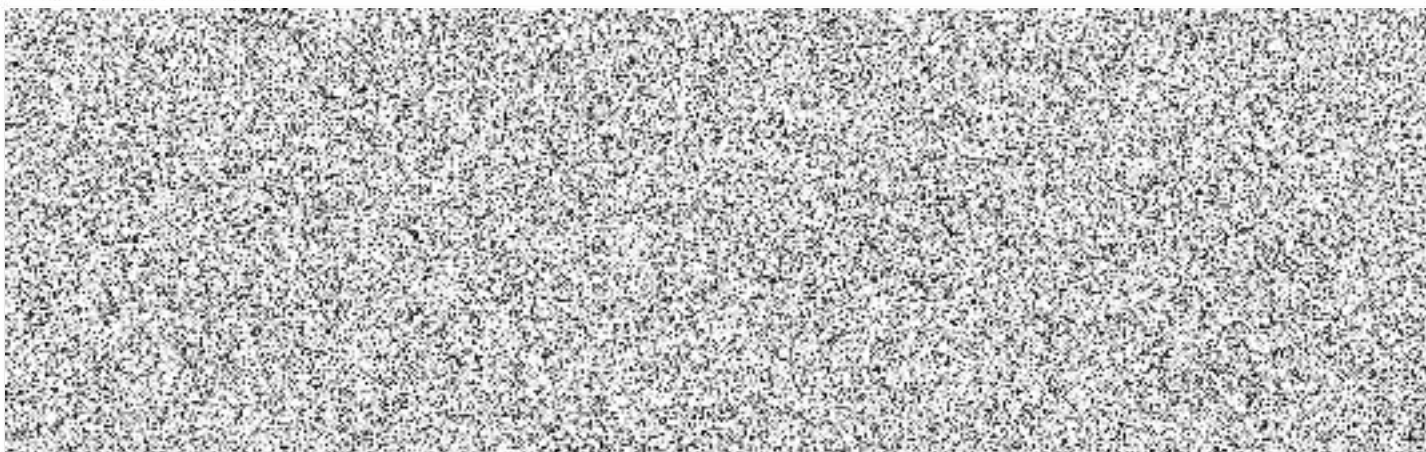


/ v bodě 2. se jedná o finanční vyrovnání dle skutečné docházky /

C/ Pokud se přihlášené dítě nebude moci z vážných důvodů (na základě lékařského potvrzení) zúčastnit více jak poloviny lekcí, bude mu příslušná finanční částka vrácena a to po projednání s vedením MŠ / ZŠ / v rámci konečného finančního vyrovnání, které proběhne nejpozději do 1. měsíce od konání závěrečné lekce.

IV. POVINNOSTI MŠ / ZŠ /

MŠ / ZŠ / se zavazuje :



V. USTANOVENÍ SPOLEČNÁ A ZÁVĚREČNÁ

a) Změny a doplňky této smlouvy musí být provedeny písemně a podepsány oběma smluvními stranami, jinak jsou neplatné .

b) Zároveň se obě smluvní strany zavazují, že kopie této smlouvy nebude v žádném případě dávana k dispozici dalším stranám a tři vyhotovení této smlouvy budou rozděleny takto: 2x Škola sportu s.r.o., 1x MŠ / ZŠ /.

c) Smluvní strany se s obsahem této smlouvy seznámily a prohlašují, že jim nejsou známy žádné překážky bránící jejímu uzavření .

