

**Změnový list**

pro nezbytné změny stavby v průběhu realizace

**Změnový list číslo****3****Identifikace akce**

Název akce:	KŘP Lbk - Česká Lípa, Pod Holým vrchem č. p. 1734 - zřízení biologické smyčky
Číslo akce SMVS:	114V17200 1230
Objednatel:	ČR – Krajské ředitelství policie Libereckého kraje
Zhotovitel:	Stavební MST s.r.o., IČ 068 336 896
Projektant:	PPS Patrman s.r.o., IČ 254 46 134

**Změna č.3.01****Předmět změny č.3.01**

odpočty neprovedených položek

**Část díla dotčená změnovým listem**

biologická smyčka

**Popis změny, popis technického řešení****Původní řešení dle smluvní (tendrové) dokumentace :**

Dle smluvního soupisu prací měly být provedeny všechny položky uvedené v tomto soupisu prací.

**Nové řešení :**

položky uvedené v příloženém soupisu prací nebyly provedeny

**Zdůvodnění změny :**

Při konečné fakturaci bylo zjištěno, že položky které jsou uvedeny v příloženém soupisu prací nebyly při realizaci díla provedeny, proto byly z konečné fakturace vyškrtnuty a odečítají se tímto změnovým listem.  
Neprovedení těchto prací nemá vliv na celkovou kvalitu díla, zůstává zachován charakter a účel definovaný v projektové dokumentaci.

méněpráce (bez DPH) -63 763,63 Kč vícepráce (bez DPH) 0,00 Kč

**Změna celkem za 3.01: méněpráce -63 763,63 Kč**

Provedení této změny nemá vliv na celkový termín výstavby

Tato změna dle § 222 odst. 5 zákona nemění celkovou povahu veřejné zakázky

**Vliv změny na výkresovou dokumentaci :**

Ke změně nebyl zpracován žádný doplněk PD.

**Záznamy o změně ve stavebním deníku a zápisech z KD:**

zápis z KD

**Předpokládaný vliv na termín, kvalitu, cenu díla :**

Vliv na termín: Ne

Vliv na kvalitu: Ne

Vliv na cenu: Ano

**Rekapitulace změn závazku**

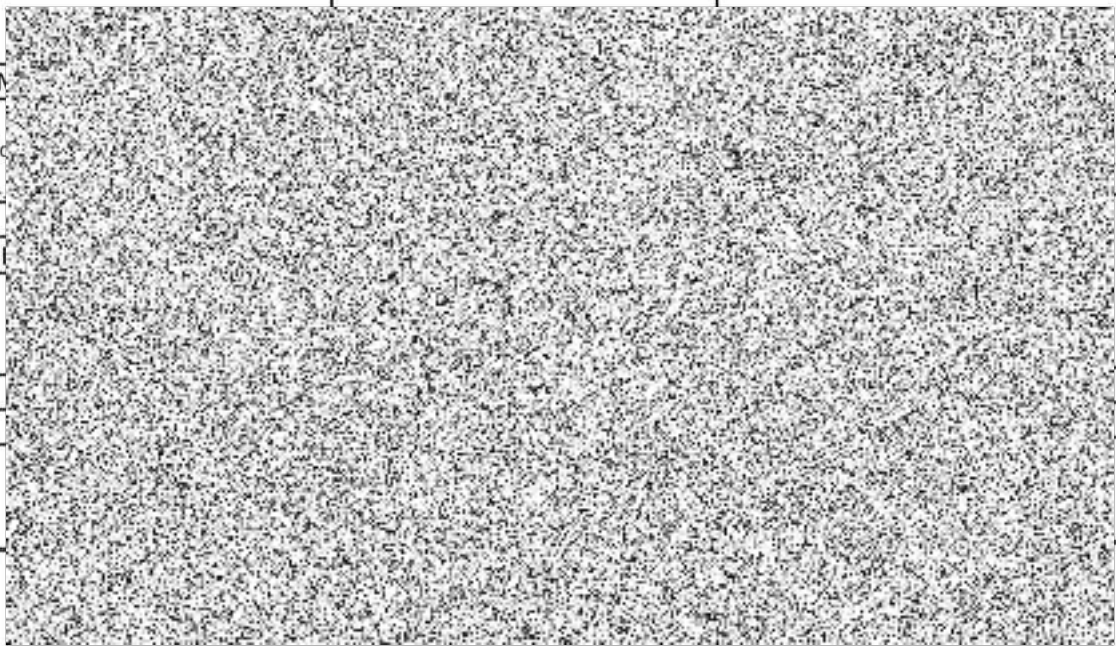
	Změna dle zákona 134/2016 Sb.		
	§ 222 odst. 4	§ 222 odst. 5	§ 222 odst. 6
Cena víceprací bez DPH			
Cena méněprací bez DPH		-63 763,63 Kč	
Absolutní hodnota ceny víceprací a	0,00 Kč	63 763,63 Kč	0,00 Kč
<b>Přípočty k ceně díla bez DPH:</b>			<b>0,00 Kč</b>
<b>Odpočty z ceny díla bez DPH:</b>			<b>-63 763,63 Kč</b>
<b>Celkový vliv na změnu ceny díla bez DPH:</b>			<b>-63 763,63 Kč</b>
<b>DPH:</b>		-	<b>13 390,36 Kč</b>
<b>Celkový vliv na změnu ceny díla vč. DPH:</b>			<b>-77 153,99 Kč</b>

Bc. M

Teplic

www.mst

623





## ZMĚNOVÝ LIST č. 3

### PŘÍPOČTY

**Stavba:** KŘP Lbk - Česká Lípa, Pod Holým vrchem č. p. 1734 - zřízení biologické smyčky  
**Objednatel:** ČR – Krajské ředitelství policie Libereckého kraje  
**Zhotovitel:** Stavební MST s.r.o., IČ 068 336 896  
**Projektant:** PPS Patrman s.r.o., IČ 254 46 134

### REKAPITULACE

#### REKAPITULACE STAVEBNÍCH DÍLŮ

Stavební díl	HSV	PSV	Dodávka	Montáž	HZS
CELKEM OBJEKT	0,00	0,00	0,00	0,00	0,00

#### VEDLEJŠÍ ROZPOČTOVÉ NÁKLADY

Název VRN	Kč	%	Základna	Kč
CELKEM VRN			0,00	0,00

### ODPOČTY

**Stavba:** KŘP Lbk - Česká Lípa, Pod Holým vrchem č. p. 1734 - zřízení biologick  
**Objednatel:** ČR – Krajské ředitelství policie Libereckého kraje  
**Zhotovitel:** Stavební MST s.r.o., IČ 068 336 896  
**Projektant:** PPS Patrman s.r.o., IČ 254 46 134

### REKAPITULACE

#### REKAPITULACE STAVEBNÍCH DÍLŮ

Stavební díl	HSV	PSV	Dodávka	Montáž	HZS
Změna 3.1.	-46 439,17	-17 324,46			
CELKEM OBJEKT	-46 439,17	-17 324,46	0,00	0,00	0,00

#### VEDLEJŠÍ ROZPOČTOVÉ NÁKLADY

Název VRN	Kč	%	Základna	Kč
CELKEM VRN			-63 763,63	0,00

## ZMĚNOVÝ LIST č. 3 ODPOČTY

## POLOŽKOVÝ ROZPOČET

**Stavba:** KŘP Lbk - Česká Lípa, Pod Holým vrchem č. p. 1734 -  
**rekonstrukce sociálního zařízení**  
**Objednatel:** ČR – Krajské ředitelství policie Libereckého kraje  
**Zhotovitel:** Stavební MST s.r.o., IČ 068 336 896  
**Projektant:** PPS Patman s.r.o., IČ 254 46 134

Druh položky	P.Č.	Kód položky	Popis	MJ	Množství celkem	Cena jednotková	Cena celkem
0	1	2	3	4	5	6	7
<b>Změna 3.1.</b>							<b>-63 763,63</b>
<b>SO 04.1 - SO 04.1 STAVEBNÍ OBJEKT</b>							<b>-44 842,50</b>
HSV Práce a dodávky HSV							-39 431,65
6 Úpravy povrchů, podlahy a osazování výplní							-8 214,36
SoD	39	611321141	Omítka vápenocementová vnitřních ploch nanášená ručně dvouvrstvá, tloušťky jádrové omítky do 10 mm a tloušťky štuky do 3 mm štuková vodorovných konstrukcí stropů rovných	m2	-25,400	323,40	-8 214,36
					-25,400		
9 Ostatní konstrukce a práce, bourání							-17 963,69
SoD	75	963023712	Vybourání schodišťových stupňů oblých, rovných nebo kosých ze zdi cihelné oboustranně	m	-2,620	483,67	-1 267,22
					-2,620		
SoD	76	965042141	Bourání mazanin betonových nebo z litého asfaltu tl. do 100 mm, plochy přes 4 m2	m3	-1,884	2 466,48	-4 646,85
SoD	79	965049112	Bourání mazanin Příplatek k cenám za bourání mazanin betonových se svařovanou sítí, tl. přes 100 mm	m3	-8,552	1 088,24	-9 306,63
					-8,552		
SoD	83	971033351	Vybourání otvorů ve zdivu základovém nebo nadzákladovém z cihel, tvárnic, příčkovek z cihel pálených na maltu vápennou nebo vápenocementovou plochy do 0,09 m2, tl. do 450 mm	kus	-4,000	228,51	-914,04
					-4,000		
SoD	84	971033651	Vybourání otvorů ve zdivu základovém nebo nadzákladovém z cihel, tvárnic, příčkovek z cihel pálených na maltu vápennou nebo vápenocementovou plochy do 4 m2, tl. do 600 mm	m3	-0,528	974,53	-514,55
SoD	87	972055241	Vybourání otvorů ve strozech nebo klenbách železobetonových ve strozech z dutých prefabrikátů, plochy do 0,09 m2, tl. přes 120 mm	kus	-1,000	112,90	-112,90
					-1,000		
SoD	96	978036121	Otlučení cementových omítek vnějších ploch s vyškrábáním spar zdiva a s očištěním povrchu, v rozsahu do 10 %	m2	-134,848	8,91	-1 201,50
					-134,848		
94 Lešení a stavební výtahy							-13 253,60
SoD	98	941211111	Montáž lešení řadového rámového lehkého pracovního s podlahami s provozním zatížením tř. 3 do 200 kg/m2 šířky tř. SW06 přes 0,6 do 0,9 m, výšky do 10 m	m2	-110,848	39,96	-4 429,49
					-110,848		
SoD	99	941211211	Montáž lešení řadového rámového lehkého pracovního s podlahami s provozním zatížením tř. 3 do 200 kg/m2 Příplatek za první a každý další den použití lešení k ceně - 1111 nebo -1112	m2	#####	2,58	-4 003,83
					-110,848*14		
					-1 551,872		
SoD	100	941211811	Demontáž lešení řadového rámového lehkého pracovního s provozním zatížením tř. 3 do 200 kg/m2 šířky tř. SW06 přes 0,6 do 0,9 m, výšky do 10 m	m2	-110,848	24,12	-2 673,65
SoD	101	949101111	Lešení pomocné pracovní pro objekty pozemních staveb pro zatížení do 150 kg/m2, o výšce lešeňové podlahy do 1,9 m	m2	-50,640	42,39	-2 146,63



		PSV	Práce a dodávky PSV					-5 410,85
		711	Izolace proti vodě, vlhkosti a plynům					-2 206,82
SoD	112	711491172	Provedení doplňků izolace proti vodě textilií na ploše vodorovné V vrstva ochranná	m2	-24,376	37,14		-905,32
			"P1+P2"-3,97*6,14				-24,376	
SoD	113	69311173	geotextilie PP s ÚV stabilizací 350g/m2	m2	-25,595	50,36		-1 288,96
			-24,376*1,05				-25,595	
SoD	114	998711101	Přesun hmot pro izolace proti vodě, vlhkosti a plynům stanovený z hmotností přesunovaného materiálu vodorovná dopravní vzdálenost do 50 m v objektech výšky do 6 m	t	-0,017	736,11		-12,54
			-0,017				-0,017	
		713	Izolace tepelné					-1 008,97
SoD	115	713120821	Odstranění tepelné izolace podlah z rohoží, pásů, dílců, desek, bloků podlah volně kladených nebo mezi trámy z polystyrenu, tloušťka izolace suchého, tloušťka izolace do 100 mm	m2	-32,640	10,26		-334,89
			"předpoklad mazanina pod dlažbu "					
			"1.np odměřeno"-4,20*6,00				-25,200	
			"2.np odměřeno"-4,80*1,55				-7,440	
			Součet				-32,640	
SoD	116	63231206	deska čedičová minerální pro snížení kročejového hluku (max. zatížení 4 kN/m2) tl 40mm	m2	-1,604	420,25		-674,08
			-1,573*1,02				-1,604	
		783	Dokončovací práce - nátěry					-1 654,86
SoD	117	783836401	Ochranný protikarbonační nátěr omítek epoxidový	m2	-7,572	218,55		-1 654,86
		HZS	Hodinové zúčtovací sazby					-540,20
SoD	118	HZS1301	Hodinové zúčtovací sazby profesí HSV provádění konstrukcí zedník	hod	-2,000	270,10		-540,20
		<b>SO 04.2 - SO 04.2 ZTI</b>						<b>-5 330,56</b>
		HSV	Práce a dodávky HSV					-5 330,56
		1	Zemní práce					-5 330,56
SoD	5	151101101	Zřízení pažení a rozepření stěn rýh pro podzemní vedení příložné pro jakoukoliv mezerovitost, hloubky do 2 m	m2	-22,080	158,82		-3 506,75
			-9,2*1,2*2				-22,080	
SoD	6	151101111	Odstranění pažení a rozepření stěn rýh pro podzemní vedení s uložení materiálu na vzdálenost do 3 m od kraje výkopu příložné, hloubky do 2 m	m2	-22,080	82,60		-1 823,81
		<b>SO 04.4 - SO 04.4 ÚT</b>						<b>-7 834,71</b>
		HSV	Práce a dodávky HSV					-1 676,96
		9	Ostatní konstrukce a práce, bourání					-1 676,96
SoD	2	977151111	Jádrové vrty diamantovými korunkami do stavebních materiálů (železobetonu, betonu, cihel, obkladů, dlažeb, kamene) průměru do 35 mm	m	-0,800	2 096,20		-1 676,96
		PSV	Práce a dodávky PSV					-6 157,75
		733	Ústřední vytápění - rozvodné potrubí					-6 157,75
SoD	10	42390524	objímka ocelová dvojdílná DN 20	kus	-65,000	50,43		-3 277,95
SoD	14	42390526	objímka ocelová dvojdílná DN 32	kus	-35,000	59,58		-2 085,30
SoD	29	42390525	objímka ocelová dvojdílná DN 25	kus	-14,000	56,75		-794,50
		<b>SO 04.5 - SO 04.5 ELEKTROINSTALACE SILNOPROUD</b>						<b>-2 726,46</b>
		D1	Silnoproudá elektroinstalace					-2 726,46
		D15	Ostatní					-2 726,46
SoD	35	Pol200	Demontáž a opětovná montáž konstrukce pro zavěšení foto lamp	kpl	-0,500	5 452,92		-2 726,46
		<b>SO 04.5a - SO 04.5a ELEKTROINSTALACE SLABOPROUD</b>						<b>-3 029,40</b>
		D1	Slaboproudá elektroinstalace					-3 029,40
		D11	Elektrický zabezpečovací systém					-1 211,76
		D22	Ostatní					-1 211,76
SoD	58	Pol77	Protipožární utěsnění systémem Intumex nebo jiným	ks	-1,000	1 211,76		-1 211,76
		D2	Strukturovaná kabeláž					-1 817,64
		D10	SK - Ostatní					-1 817,64

SoD	30	Pol50	Certifikace sítě	ks	-1,000	605,88	-605,88
SoD	33	Pol53	Protipožární utěsnění systémem Intumex nebo jiným	ks	-1,000	1 211,76	-1 211,76

**Celkem změnový list**

**-63 763,63**



**Změnový list**  
pro nezbytné změny stavby v průběhu realizace

**Změnový list číslo**

**4**

**Identifikace akce**

Název akce:	KŘP Lbk - Česká Lípa, Pod Holým vrchem č. p. 1734 - rekonstrukce sociálního zařízení
Číslo akce SMVS:	114V17200 9000
Objednatel:	ČR – Krajské ředitelství policie Libereckého kraje
Zhotovitel:	Stavební MST s.r.o., IČ 068 336 896
Projektant:	PPS Patrman s.r.o., IČ 254 46 134

**Změna č.4.01**

**Předmět změny č.4.01**

nová příčka ve stávající šachtě

Část díla dotčená změnovým listem

Budova „A“ zadní schodiště

Popis změny, popis technického řešení

**Původní řešení dle smluvní (tendrové) dokumentace :**

dle projektové dokumentace měla být zadní příčka šachty stávající

**Nové řešení :**

zadní příčka bude zbourána a bude provedena nová SDK příčka jednostranně zaklopená

**Zdůvodnění změny :**

Po odstranění stávajících rozvodů plynu a ZTI ze stávající příčky šachty je tato příčka nestabilní a proto bude nahrazena SKD jednostranně zaklopenou příčkou.

měněpráce (bez DPH)	0,00 Kč	vícepráce (bez DPH)	29 401,56 Kč
---------------------	---------	---------------------	--------------

**Změna celkem za 4.01: vícepráce 29 401,56 Kč**

Provedení této změny nemá vliv na celkový termín výstavby

Tato změna dle § 222 odst. 5 zákona nemění celkovou povahu veřejné zakázky

**Vliv změny na výkresovou dokumentaci :**

Ke změně nebyl zpracován žádný doplněk PD

**Záznamy o změně ve stavebním deníku a zápisech z KD:**

zápis z KD č.31

**Předpokládaný vliv na termín, kvalitu, cenu díla :**

Vliv na termín: Ne

Vliv na kvalitu: Ne

Vliv na cenu: Ano

**Změna č.4.02**

**Předmět změny č.4.02**

vybourání potrubí od plynových karem

Část díla dotčená změnovým listem

Budova „A“ zadní schodiště

Popis změny, popis technického řešení

**Původní řešení dle smluvní (tendrové) dokumentace :**

dle PD měly být rozvody od plynových karem ponechány ve stávající šachtě

**Nové řešení :**

rozvody od karem budou odstraněny

**Zdůvodnění změny :**

stávající rozvody od plynových karem se budou odstraňovat z důvodu uvolnění místa v šachtě pro nové rozvody VZT a ZTI

měněpráce (bez DPH)	0,00 Kč	vícepráce (bez DPH)	4 485,19 Kč
---------------------	---------	---------------------	-------------

**Změna celkem za 4.02: vícepráce 4 485,19 Kč**

Provedení této změny nemá vliv na celkový termín výstavby

Tato změna dle § 222 odst. 5 zákona nemění celkovou povahu veřejné zakázky

**Vliv změny na výkresovou dokumentaci :**

Ke změně nebyl zpracován žádný doplněk PD

**Záznamy o změně ve stavebním deníku a zápisech z KD:**

zápis z KD č.31			
<b>Předpokládaný vliv na termín, kvalitu, cenu díla :</b>			
Vliv na termín: Ne			
Vliv na kvalitu: Ne			
Vliv na cenu: Ano			
<b>Změna č.4.03</b>			
<b>Předmět změny č.4.03</b>			
rozvody topení do skladu - m.č.102			
<b>Část díla dotčená změnovým listem</b>			
budova "B"			
<b>Popis změny, popis technického řešení</b>			
<b>Původní řešení dle smluvní (tendrové) dokumentace :</b>			
PD rozvody topení do skladu neřešila			
<b>Nové řešení :</b>			
budou doplněny rozvody topení do skladu			
<b>Zdůvodnění změny :</b>			
pro zachování funkčnosti topení ve skladu je nutné doplnit rozvody topení do skladu			
méněpráce (bez DPH)	0,00 Kč	vícepráce (bez DPH)	38 761,12 Kč
<b>Změna celkem za 4.03: vícepráce 38 761,12 Kč</b>			
Provedení této změny nemá vliv na celkový termín výstavby			
Tato změna dle § 222 odst. 6 zákona nemění celkovou povahu veřejné zakázky			
<b>Vliv změny na výkresovou dokumentaci :</b>			
Ke změně nebyl zpracován žádný doplněk PD.			
<b>Záznamy o změně ve stavebním deníku a zápisech z KD:</b>			
zápis z KD č.31			
<b>Předpokládaný vliv na termín, kvalitu, cenu díla :</b>			
Vliv na termín: Ne			
Vliv na kvalitu: Ne			
Vliv na cenu: Ano			
<b>Změna č.4.04</b>			
<b>Předmět změny č.4.04</b>			
výměna soklů na chodbách			
<b>Část díla dotčená změnovým listem</b>			
budova A			
<b>Popis změny, popis technického řešení</b>			
<b>Původní řešení dle smluvní (tendrové) dokumentace :</b>			
PD výměnu ani doplnění soklů neřešila			
<b>Nové řešení :</b>			
budou vyměněny sokly na chodbách			
<b>Zdůvodnění změny :</b>			
z důvodu sjednocení vzhledu chodeb budou doplněny sokly na chodbách v 1.NP-4.NP			
méněpráce (bez DPH)	0,00 Kč	vícepráce (bez DPH)	49 409,20 Kč
<b>Změna celkem za 4.04: vícepráce 49 409,20 Kč</b>			
Provedení této změny nemá vliv na celkový termín výstavby			
Tato změna dle § 222 odst. 4 zákona nemění celkovou povahu veřejné zakázky			
<b>Vliv změny na výkresovou dokumentaci :</b>			
Ke změně nebyl zpracován žádný doplněk PD			
<b>Záznamy o změně ve stavebním deníku a zápisech z KD:</b>			
zápis z KD			
<b>Předpokládaný vliv na termín, kvalitu, cenu díla :</b>			
Vliv na termín: Ne			
Vliv na kvalitu: Ne			
Vliv na cenu: Ano			
<b>Změna č.4.05</b>			
<b>Předmět změny č.4.05</b>			
změna podlahové konstrukce			



<b>Část díla dotčená změnovým listem</b>			
Budova „A“ zadní schodiště			
<b>Popis změny, popis technického řešení</b>			
<b>Původní řešení dle smluvní (tendrové) dokumentace :</b>			
dle PD měly být odstraněny vrstvy podlah a nahrazeny novými podlahami			
<b>Nové řešení :</b>			
část podlah bude ponechána původní			
<b>Zdůvodnění změny :</b>			
po odstranění nášlapných vrstev bylo zjištěno, že část stávajících podlah je tvořen terracem, které je v dobrém stavu a vyhovující pro pokládku nové nášlapné vrstvy. Po konzultaci s autorských dozorem bylo dohodnuto ponechání těchto podlah			
méněpráce (bez DPH)	-79 032,70 Kč	vícepráce (bez DPH)	9 369,60 Kč
<b>Změna celkem za 4.05: méněpráce -69 663,10 Kč</b>			
Provedení této změny nemá vliv na celkový termín výstavby			
Tato změna dle § 222 odst. 6 zákona nemění celkovou povahu veřejné zakázky			
<b>Vliv změny na výkresovou dokumentaci :</b>			
Ke změně nebyl zpracován žádný doplněk PD			
<b>Záznamy o změně ve stavebním deníku a zápisech z KD:</b>			
zápis z KD č.31			
<b>Předpokládaný vliv na termín, kvalitu, cenu díla :</b>			
Vliv na termín: Ne			
Vliv na kvalitu: Ne			
Vliv na cenu: Ano			
<b>Změna č.4.06</b>			
<b>Předmět změny č.4.06</b>			
doplnění sprchových dveří			
<b>Část díla dotčená změnovým listem</b>			
budova B - m.č.1.02			
<b>Popis změny, popis technického řešení</b>			
<b>Původní řešení dle smluvní (tendrové) dokumentace :</b>			
dle PD neměly být v m.č.1.02 sprchové dveře			
<b>Nové řešení :</b>			
v m.č.1.02 budou doplněny sprchové dveře			
<b>Zdůvodnění změny :</b>			
na žádost objednatele budou do m.č.1.02 doplněny sprchové dveře			
méněpráce (bez DPH)	0,00 Kč	vícepráce (bez DPH)	20 092,31 Kč
<b>Změna celkem za 4.06: vícepráce 20 092,31 Kč</b>			
Provedení této změny nemá vliv na celkový termín výstavby			
Tato změna dle § 222 odst. 4 zákona nemění celkovou povahu veřejné zakázky			
<b>Vliv změny na výkresovou dokumentaci :</b>			
Ke změně nebyl zpracován žádný doplněk PD			
<b>Záznamy o změně ve stavebním deníku a zápisech z KD:</b>			
zápis z KD č.39			
<b>Předpokládaný vliv na termín, kvalitu, cenu díla :</b>			
Vliv na termín: Ne			
Vliv na kvalitu: Ne			
Vliv na cenu: Ano			
<b>Změna č.4.07</b>			
<b>Předmět změny č.4.07</b>			
úprava kuchyňských linek			
<b>Část díla dotčená změnovým listem</b>			
Budova „A“ zadní schodiště - 2.NP - 4.NP			
<b>Popis změny, popis technického řešení</b>			
<b>Původní řešení dle smluvní (tendrové) dokumentace :</b>			
dle PD měly být kuchyňské linky v budově A - zadní schodiště rohové			
<b>Nové řešení :</b>			
kuchyňské linky budou rovné			

<b>Zdůvodnění změny :</b>			
na žádost objednatele budou kuchyňské linky rovné, bez rohové části			
méněpráce (bez DPH)	-84 747,60 Kč	vícepráce (bez DPH)	57 225,81 Kč
<b>Změna celkem za 4.07: méněpráce</b>		<b>-27 521,79 Kč</b>	
Provedení této změny nemá vliv na celkový termín výstavby			
Tato změna dle § 222 odst. 4 zákona nemění celkovou povahu veřejné zakázky			
<b>Vliv změny na výkresovou dokumentaci :</b>			
Ke změně nebyl zpracován žádný doplněk PD.			
<b>Záznamy o změně ve stavebním deníku a zápisech z KD:</b>			
zápis z KD č.39			
<b>Předpokládaný vliv na termín, kvalitu, cenu díla :</b>			
Vliv na termín: Ne			
Vliv na kvalitu: Ne			
Vliv na cenu: Ano			
<b>Změna č.4.08</b>			
<b>Předmět změny č.4.08</b>			
oprava omítek kuchyně			
<b>Část díla dotčená změnovým listem</b>			
Budova „A“ zadní schodiště - 2.NP - 4.NP			
<b>Popis změny, popis technického řešení</b>			
<b>Původní řešení dle smluvní (tendrové) dokumentace :</b>			
dle PD měla být v m.č. 2.12, 3.10 a 4.12 pouze částečná výmalba			
<b>Nové řešení :</b>			
v m.č. 2.12, 3.10 a 4.12 bude navíc provedeno oškrabání malby, perlinka a štuk			
<b>Zdůvodnění změny :</b>			
po podrobném průzkumu stavu stávajících stěn v m.č. 2.12, 3.10 a 4.12 bylo rozhodnuto o provedení oškrabání malby, provedení perlinky a štku včetně výmalby na všech stěnách těchto místností			
méněpráce (bez DPH)	0,00 Kč	vícepráce (bez DPH)	25 043,10 Kč
<b>Změna celkem za 4.08: vícepráce</b>		<b>25 043,10 Kč</b>	
Provedení této změny nemá vliv na celkový termín výstavby			
Tato změna dle § 222 odst. 6 zákona nemění celkovou povahu veřejné zakázky			
<b>Vliv změny na výkresovou dokumentaci :</b>			
Ke změně nebyl zpracován žádný doplněk PD.			
<b>Záznamy o změně ve stavebním deníku a zápisech z KD:</b>			
zápis z KD č.33			
<b>Předpokládaný vliv na termín, kvalitu, cenu díla :</b>			
Vliv na termín: Ne			
Vliv na kvalitu: Ne			
Vliv na cenu: Ano			
<b>Změna č.4.09</b>			
<b>Předmět změny č.4.09</b>			
výměna kobereců			
<b>Část díla dotčená změnovým listem</b>			
budova A - m.č.3.10, 3.11			
<b>Popis změny, popis technického řešení</b>			
<b>Původní řešení dle smluvní (tendrové) dokumentace :</b>			
v m.č. 3.10 a 3.11 měly zůstat stávající koberce			
<b>Nové řešení :</b>			
v m.č. 3.10 a 3.11 budou provedeny nové koberce			
<b>Zdůvodnění změny :</b>			
dle požadavku objednatele budou provedeny nové koberce a to s ohledem na špatný stávající stav kobereců.			
méněpráce (bez DPH)	0,00 Kč	vícepráce (bez DPH)	33 642,61 Kč
<b>Změna celkem za 4.09: vícepráce</b>		<b>33 642,61 Kč</b>	
Provedení této změny nemá vliv na celkový termín výstavby			
Tato změna dle § 222 odst. 4 zákona nemění celkovou povahu veřejné zakázky			
<b>Vliv změny na výkresovou dokumentaci :</b>			
Ke změně nebyl zpracován žádný doplněk PD			



<b>Záznamy o změně ve stavebním deníku a zápisech z KD:</b>			
zápis z KD č.31			
<b>Předpokládaný vliv na termín, kvalitu, cenu díla :</b>			
Vliv na termín: Ne			
Vliv na kvalitu: Ne			
Vliv na cenu: Ano			
<b>Změna č.4.10</b>			
<b>Předmět změny č.4.10</b>			
doplnění PVC			
<b>Část díla dotčená změnovým listem</b>			
budova B - chodba 3.NP, m.č.2.05, 2.06			
<b>Popis změny, popis technického řešení</b>			
<b>Původní řešení dle smluvní (tendrové) dokumentace :</b>			
dle PD mělo zůstat PVC v chodbě 3.NP, m.č.2.05 a 2.06 původní			
<b>Nové řešení :</b>			
v chodbě 3.NP, m.č.2.05 a 2.06 bude provedeno nové PVC			
<b>Zdůvodnění změny :</b>			
na žádost objednatele bude v chodbě 3.NP, m.č.2.05 a 2.06 provedeno nové PVC a to z důvodu špatného stavu stávajícího PVC			
méněpráce (bez DPH)	0,00 Kč	vícepráce (bez DPH)	84 685,72 Kč
<b>Změna celkem za 4.10: vícepráce</b>		<b>84 685,72 Kč</b>	
Provedení této změny nemá vliv na celkový termín výstavby			
Tato změna dle § 222 odst. 4 zákona nemění celkovou povahu veřejné zakázky			
<b>Vliv změny na výkresovou dokumentaci :</b>			
Ke změně nebyl zpracován žádný doplněk PD			
<b>Záznamy o změně ve stavebním deníku a zápisech z KD:</b>			
zápis z KD č.26			
<b>Předpokládaný vliv na termín, kvalitu, cenu díla :</b>			
Vliv na termín: Ne			
Vliv na kvalitu: Ne			
Vliv na cenu: Ano			
<b>Změna č.4.11</b>			
<b>Předmět změny č.4.11</b>			
odpočty neprovedených prací			
<b>Část díla dotčená změnovým listem</b>			
budova A			
<b>Popis změny, popis technického řešení</b>			
<b>Původní řešení dle smluvní (tendrové) dokumentace :</b>			
Dle smluvního soupisu prací měly být provedeny všechny položky uvedené v tomto soupisu prací.			
<b>Nové řešení :</b>			
položky uvedené v příloženém soupisu prací nebyly provedeny			
<b>Zdůvodnění změny :</b>			
Při konečné fakturaci bylo zjištěno, že položky které jsou uvedeny v příloženém soupisu prací nebyly při realizaci díla provedeny, proto byly z konečné fakturace vyškrtнутy a odečítají se tímto změnovým listem.			
Neprovedení těchto prací nemá vliv na celkovou kvalitu díla, zůstává zachován charakter a účel definovaný v projektové dokumentaci.			
méněpráce (bez DPH)	-174 998,14 Kč	vícepráce (bez DPH)	0,00 Kč
<b>Změna celkem za 4.11: méněpráce</b>		<b>-174 998,14 Kč</b>	
Provedení této změny nemá vliv na celkový termín výstavby			
Tato změna dle § 222 odst. 5 zákona nemění celkovou povahu veřejné zakázky			
<b>Vliv změny na výkresovou dokumentaci :</b>			
Ke změně nebyl zpracován žádný doplněk PD			
<b>Záznamy o změně ve stavebním deníku a zápisech z KD:</b>			
zápis z KD			
<b>Předpokládaný vliv na termín, kvalitu, cenu díla :</b>			
Vliv na termín: Ne			
Vliv na kvalitu: Ne			

Vliv na cenu: Ano			
<b>Změna č.4.12</b>			
<b>Předmět změny č.4.12</b>			
dveře do šachet			
Část díla dotčená změnovým listem			
Budova „A“ zadní schodiště - 2.NP - 4.NP			
<b>Popis změny, popis technického řešení</b>			
<b>Původní řešení dle smluvní (tendrové) dokumentace :</b>			
ve stávajících šachtách v 2.NP-4.NP měly být vyměněny dveře včetně zárubní			
<b>Nové řešení :</b>			
budou ponechány stávající zárubně			
<b>Zdůvodnění změny :</b>			
z důvodu zachování stability stávající příčky do šachty bylo na KD rozhodnuto, že budou stávající zárubně do šachet v 2.NP - 4.NP ponechány stávající			
méněpráce (bez DPH) -10 827,23 Kč vícepráce (bez DPH) 0,00 Kč			
<b>Změna celkem za 4.12: méněpráce -10 827,23 Kč</b>			
Provedení této změny nemá vliv na celkový termín výstavby			
Tato změna dle § 222 odst. 6 zákona nemění celkovou povahu veřejné zakázky			
<b>Vliv změny na výkresovou dokumentaci :</b>			
Ke změně nebyl zpracován žádný doplněk PD			
<b>Záznamy o změně ve stavebním deníku a zápisech z KD:</b>			
zápis z KD č. 31			
<b>Předpokládaný vliv na termín, kvalitu, cenu díla :</b>			
Vliv na termín: Ne			
Vliv na kvalitu: Ne			
Vliv na cenu: Ano			
<b>Změna č.4.13</b>			
<b>Předmět změny č.4.13</b>			
odpočty neprovedených prací			
Část díla dotčená změnovým listem			
budova B			
<b>Popis změny, popis technického řešení</b>			
<b>Původní řešení dle smluvní (tendrové) dokumentace :</b>			
Dle smluvního soupisu prací měly být provedeny všechny položky uvedené v tomto soupisu prací.			
<b>Nové řešení :</b>			
položky uvedené v příloženém soupisu prací nebyly provedeny			
<b>Zdůvodnění změny :</b>			
Při konečné fakturaci bylo zjištěno, že položky které jsou uvedeny v příloženém soupisu prací nebyly při realizaci díla provedeny, proto byly z konečné fakturace vyškrtnuty a odečítají se tímto změnovým listem.			
Neprovedení těchto prací nemá vliv na celkovou kvalitu díla, zůstává zachován charakter a účel definovaný v projektové dokumentaci.			
méněpráce (bez DPH) -49 174,75 Kč vícepráce (bez DPH) 0,00 Kč			
<b>Změna celkem za 4.13: méněpráce -49 174,75 Kč</b>			
Provedení této změny nemá vliv na celkový termín výstavby			
Tato změna dle § 222 odst. 5 zákona nemění celkovou povahu veřejné zakázky			
<b>Vliv změny na výkresovou dokumentaci :</b>			
Ke změně nebyl zpracován žádný doplněk PD			
<b>Záznamy o změně ve stavebním deníku a zápisech z KD:</b>			
zápis z KD			
<b>Předpokládaný vliv na termín, kvalitu, cenu díla :</b>			
Vliv na termín: Ne			
Vliv na kvalitu: Ne			
Vliv na cenu: Ano			
<b>Rekapitulace změn závazku</b>			
	Změna dle zákona 134/2016 Sb.		
	§ 222 odst. 4	§ 222 odst. 5	§ 222 odst. 6
Cena víceprací bez DPH	245 055,65 Kč	33 886,75 Kč	73 173,82 Kč
Cena méněprací bez DPH	-84 747,60 Kč	-224 172,89 Kč	-89 859,93 Kč
Absolutní hodnota ceny víceprací a méněprací bez	329 803,25 Kč	258 059,64 Kč	163 033,75 Kč



Přípočty k ceně díla bez DPH:	352 116,22 Kč
Odpočty z ceny díla bez DPH:	-398 780,42 Kč
Celkový vliv na změnu ceny díla bez DPH:	-46 664,20 Kč
DPH:	- 9 799,48 Kč
Celkový vliv na změnu ceny díla vč. DPH:	-56 463,68 Kč

Za zhotovitele:	Za projektanta	Za technický dozor stavebníka:
		ký
		-12- 2023

**ZMĚNOVÝ LIST č. 4****PŘÍPOČTY****REKAPITULACE**

**Stavba:** KŘP Lbk - Česká Lípa, Pod Holým vrchem č. p. 1734 -  
 rekonstrukce sociálního zařízení  
**Objednatel:** ČR – Krajské ředitelství policie Libereckého kraje  
**Zhotovitel:** Stavební MST s.r.o., IČ 068 336 896  
**Projektant:** PPS Patrman s.r.o., IČ 254 46 134

**REKAPITULACE STAVEBNÍCH DÍLŮ**

Stavební díl	HSV	PSV	Dodávka	Montáž	HZS
Změna 4.1.	8 576,44	20 825,12			
Změna 4.2.	1 200,09	3 285,10			
Změna 4.3.		38 761,12			
Změna 4.4.	2 218,17	47 191,03			
Změna 4.5.	9 369,60				
Změna 4.6.		20 092,31			
Změna 4.7.		57 225,81			
Změna 4.8.	19 181,29	5 861,81			
Změna 4.9.		33 642,61			
Změna 4.10.	251,44	84 434,28			
<b>CELKEM OBJEKT</b>	<b>40 797,03</b>	<b>311 319,19</b>	<b>0,00</b>	<b>0,00</b>	<b>0,00</b>

**VEDLEJŠÍ ROZPOČTOVÉ NÁKLADY**

Název VRN	Kč	%	Základna	Kč
			352 116,22	0,00
<b>CELKEM VRN</b>				<b>0,00</b>

**ODPOČTY****REKAPITULACE**

**Stavba:** KŘP Lbk - Česká Lípa, Pod Holým vrchem č. p. 1734 -rekonstrukce sociálního zařízení  
**Objednatel:** ČR – Krajské ředitelství policie Libereckého kraje  
**Zhotovitel:** Stavební MST s.r.o., IČ 068 336 896  
**Projektant:** PPS Patrman s.r.o., IČ 254 46 134

Stavební díl	HSV	PSV	Dodávka	Montáž	HZS
Změna 4.5.	-49 354,47	-29 678,23			
Změna 4.7.		-84 747,60			
Změna 4.11.		-174 998,14			
Změna 4.12.	-9 662,32	-1 164,91			
Změna 4.13.	-24 874,22	-24 300,53			
<b>CELKEM OBJEKT</b>	<b>-83 891,01</b>	<b>-314 889,41</b>	<b>0,00</b>	<b>0,00</b>	<b>0,00</b>

**VEDLEJŠÍ ROZPOČTOVÉ NÁKLADY**

Název VRN	Kč	%	Základna	Kč
			-398 780,42	0,00
<b>CELKEM VRN</b>				<b>0,00</b>



## ZMĚNOVÝ LIST č. 4

### PŘÍPOČTY

### POLOŽKOVÝ ROZPOČET

Stavba: KŘP Lbk - Česká Lípa, Pod Holým vrchem č. p. 1734 - rekonstrukce sociálního zařízení

Objednatel: ČR – Krajské ředitelství policie Libereckého kraje

Zhotovitel: Stavební MST s.r.o., IČ 068 336 896

Projektant: PPS Patman s.r.o., IČ 254 46 134

Druh položky	P.Č.	Kód položky	Popis	MJ	Množství celkem	Cena jednotková	Cena celkem
0	1	2	3	4	5	6	7
<b>Změna 4.1.</b>							<b>29 401,56</b>
<b>HSV Práce a dodávky HSV</b>							<b>8 576,44</b>
<b>9 Ostatní konstrukce a práce, bourání</b>							<b>3 202,92</b>
URS	3001	962031132	Bourání příček z cihel, tvárnic nebo příčkových z cihel pálených, plných nebo dutých na maltu vápennou nebo vápenocementovou, tl. do 100 mm	m2	25,420	126,00	3 202,92
					<a href="https://podminky.urs.cz/item/CS_URS_2023_02/962031132">https://podminky.urs.cz/item/CS_URS_2023_02/962031132</a>		
					"1.NP"2,05*3,1	6,355	
					"2.NP"2,05*3,1	6,355	
					"3.NP"2,05*3,1	6,355	
					"4.NP"2,05*3,1	6,355	
					<b>Součet</b>	<b>25,420</b>	
<b>997 Přesun sutě</b>							<b>5 373,52</b>
SoD	45	997013154	Vnitrostaveništní doprava sutí a vybouraných hmot vodorovně do 50 m svisle s omezením mechanizace pro budovy a haly výšky přes 12 do 15 m	t	3,300	559,10	1 845,03
					"962031132"3,3	3,300	
					<b>Součet</b>	<b>3,300</b>	
SoD	46	997013501	Odvoz sutí a vybouraných hmot na skládku nebo meziskládku se složením, na vzdálenost do 1 km	t	3,300	221,84	732,07
					"962031132"3,3	3,300	
					<b>Součet</b>	<b>3,300</b>	
SoD	47	997013509	Odvoz sutí a vybouraných hmot na skládku nebo meziskládku se složením, na vzdálenost Příplatek k ceně za každý další i započatý 1 km přes 1 km	t	62,700	9,72	609,44
					"962031132"3,3*19	62,700	
					<b>Součet</b>	<b>62,700</b>	
SoD	48	997013871	Poplatek za uložení stavebního odpadu na recyklační skládce (skládkovné) směsného stavebního a demoličního zatříděného do Katalogu odpadů pod kódem 17 09 04	t	3,300	662,72	2 186,98
					"962031132"3,3	3,300	
					<b>Součet</b>	<b>3,300</b>	
<b>PSV Práce a dodávky PSV</b>							<b>20 825,12</b>
<b>763 Konstrukce suché výstavby</b>							<b>20 825,12</b>
URS	3002	763121424	Stěna předsazená ze sádkartonových desek s nosnou konstrukcí z ocelových profilů CW, UW jednoduše opláštěná deskou impregnovanou H2 tl. 12,5 mm bez izolace, EI 15, stěna tl. 87,5 mm, profil 75	m2	20,740	732,00	15 181,68
					<a href="https://podminky.urs.cz/item/CS_URS_2023_02/763121424">https://podminky.urs.cz/item/CS_URS_2023_02/763121424</a>		
					"1.NP"2,05*3,1	6,355	
					"2.NP"2,05*3,1	6,355	
					"3.NP"2,05*3,1	6,355	
					"4.NP"2,05*3,1	6,355	
					<b>Mezisoučet</b>	<b>25,420</b>	
					SoD		
					"104"-1,00*1,20	-1,200	
					"212"-1,00*1,20	-1,200	
					"309"-1,00*1,20	-1,200	
					"410"-0,90*1,20	-1,080	
					<b>Mezisoučet</b>	<b>-4,680</b>	
					<b>Součet</b>	<b>20,740</b>	
URS	3003	763121621	Stěna předsazená ze sádkartonových desek montáž desek na nosnou konstrukci, tl. 12,5 mm	m2	20,740	74,50	1 545,13
					<a href="https://podminky.urs.cz/item/CS_URS_2022_02/763121621">https://podminky.urs.cz/item/CS_URS_2022_02/763121621</a>		
					"1.NP"2,05*3,1	6,355	

"2.NP"2,05*3,1	6,355
"3.NP"2,05*3,1	6,355
"4.NP"2,05*3,1	6,355
<b>Mezisoučet</b>	<b>25,420</b>
SoD	
"104"-1,00*1,20	-1,200
"212"-1,00*1,20	-1,200
"309"-1,00*1,20	-1,200
"410"-0,90*1,20	-1,080
<b>Mezisoučet</b>	<b>-4,680</b>
<b>Součet</b>	<b>20,740</b>

URS	3004	59030034	deska SDK protipožární impregnovaná DFH2 tl 12,5mm	m2	22,814	166,00	3 787,12
20,74*1,1 *Přepočtené koeficientem množství					22,814		
SoD	89	998763303	Přesun hmot pro konstrukce montované z desek sádrokartonových, sádrovláknitých, cementovláknitých nebo cementových stanovený z hmotnosti přesunovaného materiálu vodorovná dopravní vzdálenost do 50 m v objektech výšky přes 12 do 24 m	t	0,515	604,26	311,19
<b>Změna 4.2.</b>							<b>4 485,19</b>
HSV		Práce a dodávky HSV				1 200,09	
997		Přesun sutě				1 200,09	
Sod	45	997013154	Vnitrostaveništní doprava sutí a vybouraných hmot vodorovně do 50 m svisle s omezením mechanizace pro budovy a haly výšky přes 12 do 15 m	t	0,737	559,10	412,06
Sod	46	997013501	Odvoz sutí a vybouraných hmot na skládku nebo meziskládku se složením, na vzdálenost do 1 km	t	0,737	221,84	163,50
<a href="https://podminky.urs.cz/item/CS_URS_2022_02/997013501">https://podminky.urs.cz/item/CS_URS_2022_02/997013501</a>							
Sod	47	997013509	Odvoz sutí a vybouraných hmot na skládku nebo meziskládku se složením, na vzdálenost Příplatek k ceně za každý další i započalý 1 km přes 1 km	t	14,003	9,72	136,11
<a href="https://podminky.urs.cz/item/CS_URS_2022_02/997013509">https://podminky.urs.cz/item/CS_URS_2022_02/997013509</a>							
0,737*19 *Přepočtené koeficientem množství					14,003		
Sod	48	997013871	Poplatek za uložení stavebního odpadu na recyklační skládce (skládkovně) smíšeného stavebního a demoličního zaříděného do Katalogu odpadů pod kódem 17 09 04	t	0,737	662,72	488,42
PSV		Práce a dodávky PSV				3 285,10	
721		Zdravotecnika - vnitřní kanalizace				3 285,10	
Sod	63	721160806	Demontáž potrubí z vláknocementových trub odpadních nebo ventilačních přes 100 do DN 200	m	45,500	72,20	3 285,10
<a href="https://podminky.urs.cz/item/CS_URS_2022_02/721160806">https://podminky.urs.cz/item/CS_URS_2022_02/721160806</a>							
"1.PP - 4.NP"4*3,3+1+1,5					15,700		
"1.NP - 4.NP"3*3,3+1+1,5					12,400		
"2.NP - 4.NP"2*3,3+1+1,5					9,100		
"3.NP - 4.NP"1*3,3+1+1,5					5,800		
"4.NP"1+1,5					2,500		
<b>Součet</b>					<b>45,500</b>		
<b>Změna 4.3.</b>							<b>38 761,12</b>
PSV		Práce a dodávky PSV				38 761,12	
733		Ústřední vytápění - rozvodné potrubí				31 896,73	
URS	5001	733113115	Potrubí z trubek ocelových závitových černých Příplatek k ceně za zhotovení přípojky z ocelových trubek závitových DN 25	kus	2,000	249,00	498,00
<a href="https://podminky.urs.cz/item/CS_URS_2023_02/733113115">https://podminky.urs.cz/item/CS_URS_2023_02/733113115</a>							
URS	5002	733222102	Potrubí z trubek měděných polotvrdých spojovaných měkkým pájením Ø 15/1	m	2,000	496,00	992,00
<a href="https://podminky.urs.cz/item/CS_URS_2023_02/733222102">https://podminky.urs.cz/item/CS_URS_2023_02/733222102</a>							
URS	5003	733222104	Potrubí z trubek měděných polotvrdých spojovaných měkkým pájením Ø 22/1	m	48,200	629,00	30 317,80
<a href="https://podminky.urs.cz/item/CS_URS_2023_02/733222104">https://podminky.urs.cz/item/CS_URS_2023_02/733222104</a>							
SoD	34	998733101	Přesun hmot pro rozvody potrubí stanovený z hmotnosti přesunovaného materiálu vodorovná dopravní vzdálenost do 50 m v objektech výšky do 6 m	t	0,037	1 620,52	59,96
<a href="https://podminky.urs.cz/item/CS_URS_2022_02/998733101">https://podminky.urs.cz/item/CS_URS_2022_02/998733101</a>							
SoD	22	998733181	Přesun hmot pro rozvody potrubí stanovený z hmotnosti přesunovaného materiálu Příplatek k cenám za přesun prováděný bez použití mechanizace pro jakoukoliv výšku objektu	t	0,037	783,05	28,97
<a href="https://podminky.urs.cz/item/CS_URS_2022_02/998733181">https://podminky.urs.cz/item/CS_URS_2022_02/998733181</a>							



		734	Ústřední vytápění - armatury				2 326,89
URS	5004	734211120	Ventily odvodušňovací závitové automatické PN 14 do 120°C G 1/2	kus	2,000	316,00	632,00
<a href="https://podminky.urs.cz/item/CS_URS_2023_02/734211120">https://podminky.urs.cz/item/CS_URS_2023_02/734211120</a>							
SoD	23	734221532	Ventily regulační závitové termostatické, bez hlavice ovládání PN 16 do 110°C rohové jednoregulační G 1/2	kus	1,000	401,42	401,42
<a href="https://podminky.urs.cz/item/CS_URS_2022_02/734221532">https://podminky.urs.cz/item/CS_URS_2022_02/734221532</a>							
SoD	24	734221686	Ventily regulační závitové hlavice termostatické, pro ovládání ventilů PN 10 do 110°C voskové otopných těles VK	kus	1,000	345,47	345,47
<a href="https://podminky.urs.cz/item/CS_URS_2022_02/734221686">https://podminky.urs.cz/item/CS_URS_2022_02/734221686</a>							
URS	5005	734261412	Šroubení regulační radiátorové rohové bez vypouštění G 1/2	kus	1,000	346,00	346,00
<a href="https://podminky.urs.cz/item/CS_URS_2023_02/734261412">https://podminky.urs.cz/item/CS_URS_2023_02/734261412</a>							
URS	5006	734292713	Ostatní armatury kulové kohouty PN 42 do 185°C přímé vnitřní závit G 1/2	kus	2,000	301,00	602,00
<a href="https://podminky.urs.cz/item/CS_URS_2023_02/734292713">https://podminky.urs.cz/item/CS_URS_2023_02/734292713</a>							
		HZS	Hodinové zúčtovací sazby				4 537,50
SoD	60	HZS2221	Hodinové zúčtovací sazby profesí PSV provádění stavebních instalací topenář	hod	10,000	453,75	4 537,50
<a href="https://podminky.urs.cz/item/CS_URS_2022_02/HZS2221">https://podminky.urs.cz/item/CS_URS_2022_02/HZS2221</a>							
"Demontáže stávajících rozvodů"4					4,000		
"zmrazování portů pro napojení na stávající rozvody"2					2,000		
"úprava rozvodů a napojení stávajících těles"4					4,000		
<b>Součet</b>					<b>10,000</b>		
		<b>Změna 4.4.</b>					<b>49 409,20</b>
		HSV	Práce a dodávky HSV				2 218,17
		997	Přesun sutě				2 218,17
SoD	45	997013154	Vnitrostaveništní doprava sutí a vybouraných hmot vodorovně do 50 m svisle s omezením mechanizace pro budovy a haly výšky přes 12 do 15 m	t	1,453	559,10	812,37
SoD	46	997013501	Odvoz sutí a vybouraných hmot na skládku nebo meziskládku se složením, na vzdálenost do 1 km	t	1,453	221,84	322,33
<a href="https://podminky.urs.cz/item/CS_URS_2022_02/997013501">https://podminky.urs.cz/item/CS_URS_2022_02/997013501</a>							
SoD	47	997013509	Odvoz sutí a vybouraných hmot na skládku nebo meziskládku se složením, na vzdálenost Příplatek k ceně za každý další i započatý 1 km přes 1 km	t	27,607	9,72	268,34
<a href="https://podminky.urs.cz/item/CS_URS_2022_02/997013509">https://podminky.urs.cz/item/CS_URS_2022_02/997013509</a>							
1,453*19 'Přepočtené koeficientem množství					27,607		
SoD	48	997013871	Poplatek za uložení stavebního odpadu na recyklační skládce (skládkovně) směsného stavebního a demoličního zatříděného do Katalogu odpadů pod kódem 17 09 04	t	1,453	561,00	815,13
<a href="https://podminky.urs.cz/item/CS_URS_2023_02/997013871">https://podminky.urs.cz/item/CS_URS_2023_02/997013871</a>							
		PSV	Práce a dodávky PSV				47 191,03
		771	Podlahy z dlaždic				47 191,03
URS	5001	771471810	Demontáž soklíků z dlaždic keramických kladených do malty rovných	m	123,770	45,50	5 631,54
<a href="https://podminky.urs.cz/item/CS_URS_2022_02/771471810">https://podminky.urs.cz/item/CS_URS_2022_02/771471810</a>							
"1.NP - 107*2*13,625+2,05-(10*0,9+0,6)					19,700		
"2.NP - 228*2*21,145+2,05-(15*0,9+0,6)					30,240		
"3.NP - 329*2*21,165+2*2,07-(16*0,9+0,6)					31,470		
"4.NP - 426*2*26,61+2*2,07-(16*0,9+0,6)					42,360		
<b>Součet</b>					<b>123,770</b>		
SoD	110	771474113	Montáž soklů z dlaždic keramických lepených flexibilním lepidlem rovných, výšky přes 90 do 120 mm	m	123,770	98,48	12 188,87
<a href="https://podminky.urs.cz/item/CS_URS_2022_02/771474113">https://podminky.urs.cz/item/CS_URS_2022_02/771474113</a>							
"1.NP - 107*2*13,625+2,05-(10*0,9+0,6)					19,700		
"2.NP - 228*2*21,145+2,05-(15*0,9+0,6)					30,240		
"3.NP - 329*2*21,165+2*2,07-(16*0,9+0,6)					31,470		
"4.NP - 426*2*26,61+2*2,07-(16*0,9+0,6)					42,360		
<b>Součet</b>					<b>123,770</b>		
URS	5004	LSS.TSAKF065	RAKO Taurus Granit TSAKF065 sokl, povrch neglazovaný antracitově šedá 298x80x8 mm	kus	433,195	67,80	29 370,62
123,77*3,5 'Přepočtené koeficientem množství					433,195		
		<b>Změna 4.5.</b>					<b>9 369,60</b>
		HSV	Práce a dodávky HSV				9 369,60
		6	Úpravy povrchů, podlahy a osazování výplní				9 369,60
URS	5001	631311124	Mazanina z betonu prostého bez zvýšených nároků na prostředí tl. přes 80 do 120 mm tl. C 16/20	m3	1,920	4 880,00	9 369,60

[https://podminky.urs.cz/item/CS\\_URS\\_2023\\_02/631311124](https://podminky.urs.cz/item/CS_URS_2023_02/631311124)

Dobetonávky - Bouraná zadní část podlah - podklad pod dlažbami -  
úprava rozsahu - el. Odměněno

"1.NP-4.NP"4\*(2\*3)\*0,08

1,920

**Součet**

**1,920**

#### Změna 4.6.

**20 092,31**

PSV  
725

Práce a dodávky PSV  
Zdravotnicka - zařizovací předměty

20 092,31

20 092,31

SoD	67	725244154	Dveře sprchové skleněné otvíravé dvoukřídlové šířky 1000 mm	soubor	1,000	20 072,73	20 072,73
-----	----	-----------	---	--------	-------	-----------	-----------

[https://podminky.urs.cz/item/CS\\_URS\\_2022\\_02/725244154](https://podminky.urs.cz/item/CS_URS_2022_02/725244154)

"údržba"1

1,000

SoD	69	998725103	Přesun hmot pro zařizovací předměty stanovený z hmotnosti přesunovaného materiálu vodorovná dopravní vzdálenost do 50 m v objektech výšky přes 12 do 24 m	t	0,036	543,76	19,58
-----	----	-----------	---	---	-------	--------	-------

[https://podminky.urs.cz/item/CS\\_URS\\_2022\\_02/998725103](https://podminky.urs.cz/item/CS_URS_2022_02/998725103)

#### Změna 4.7.

**57 225,81**

PSV  
766

Práce a dodávky PSV  
Konstrukce truhlářské

57 225,81

57 225,81

766-14

Linka č. 12 - 2-4.NP

57 225,81

URS	5001	766901-R1	D+M Kuchyňská linka přímá dle výběru investora dl. 2m - 2.NP + 3.NP	ks	2,000	19 733,24	39 466,48
-----	------	-----------	---	----	-------	-----------	-----------

URS	5002	766901-R2	D+M Kuchyňská linka přímá dle výběru investora dl. 1,8m - 4.NP	ks	1,000	17 759,33	17 759,33
-----	------	-----------	--	----	-------	-----------	-----------

#### Změna 4.8.

**25 043,10**

HSV  
6

Práce a dodávky HSV  
Úpravy povrchů, podlahy a osazování výplní

19 181,29

19 020,49

SoD	13	612142001	Potažení vnitřních ploch pletivem v ploše nebo pruzích, na plném podkladu sklovláknitým vtláčením do tmelu stěn	m2	58,960	195,88	11 549,08
-----	----	-----------	---	----	--------	--------	-----------

"2.13\*2,75\*(2\*3,65+2,07)-(3\*0,8\*2+0,9\*1,28)

19,816

"3.10\*2,75\*(2\*3,65+2,07)-(3\*0,8\*2+0,9\*1,28)

19,816

"4.12\*2,75\*(2\*3,525+2,07)-(0,7\*2\*0,8\*2+0,9\*1,28)

19,328

m2\_612

**Součet**

**58,960**

SoD	14	612311131	Potažení vnitřních ploch štukem tloušťky do 3 mm svislých konstrukcí stěn	m2	58,960	126,72	7 471,41
-----	----	-----------	---	----	--------	--------	----------

m2\_612

58,960

998

Přesun hmot

160,80

SoD	49	998011003	Přesun hmot pro budovy občanské výstavby, bydlení, výroba a služby s nosnou svislou konstrukcí zděnou z cihel, tvárnic nebo kamene vodorovná dopravní vzdálenost do 100 m pro budovy výšky přes 12 do 24 m	t	0,612	262,75	160,80
-----	----	-----------	--	---	-------	--------	--------

PSV  
784

Práce a dodávky PSV  
Dokončovací práce - malby a tapety

5 861,81

5 861,81

SoD	152	784121001	Oškrabání malby v místnostech výšky do 3,80 m	m2	58,960	22,08	1 301,84
-----	-----	-----------	---	----	--------	-------	----------

m2\_612

58,960

SoD	153	784181131	Penetrace podkladu jednonásobná fungicidní akrylátová bezbarvá v místnostech výšky do 3,80 m	m2	58,960	28,25	1 665,62
-----	-----	-----------	--	----	--------	-------	----------

m2\_612

58,960

SoD	154	784211101	Malby z malířských směsí oteruvzdorných za mokra dvojnásobné, bílé za mokra oteruvzdorné výborně v místnostech výšky do 3,80 m	m2	58,960	49,09	2 894,35
-----	-----	-----------	--	----	--------	-------	----------

m2\_612

58,960

#### Změna 4.9.

**33 642,61**

PSV  
776

Práce a dodávky PSV  
Podlahy povlakové

33 642,61

33 642,61

URS	3001	776111311	Příprava podkladu vysátí podlah	m2	36,350	16,47	598,68
-----	------	-----------	---------------------------------	----	--------	-------	--------

[https://podminky.urs.cz/item/CS\\_URS\\_2023\\_02/776111311](https://podminky.urs.cz/item/CS_URS_2023_02/776111311)

"m-310"16,95

16,950

"m-311"19,4

19,400

m2\_776

**Součet**

**36,350**

URS	3008	776201811	Demontáž povlakových podlahovin lepených ručně bez podložky	m2	36,350	68,00	2 471,80
-----	------	-----------	---	----	--------	-------	----------

[https://podminky.urs.cz/item/CS\\_URS\\_2023\\_02/776201811](https://podminky.urs.cz/item/CS_URS_2023_02/776201811)

m2\_776

36,350

URS	3002	776212111	Montáž textilních podlahovin volným položením s podlepením spojů páskou pásů	m2	36,350	123,84	4 501,58
-----	------	-----------	--	----	--------	--------	----------

[https://podminky.urs.cz/item/CS\\_URS\\_2023\\_02/776212111](https://podminky.urs.cz/item/CS_URS_2023_02/776212111)



			m2_776			36,350			
URS	3003	69751014	koberec zátěžový vysoká zátěž hm 1820g/m2 š 4m	m2	39,985	496,00	19 832,56		
			<i>Poznámka k položce: dle požadavku investora / vzorkování 36,35*1,1 'Přepočtené koeficientem množství</i>			39,985			
URS	3004	776421111	Montáž lišt obvodových lepených	m	30,650	123,00	3 769,95		
			<a href="https://podminky.urs.cz/item/CS_URS_2023_02/776421111">https://podminky.urs.cz/item/CS_URS_2023_02/776421111</a>						
			"m-310"2*3,375+2*4,955-3*0,8			14,260			
			"m-311"2*3,67+2*5,325-2*0,8			16,390			
			<b>Součet</b>			<b>30,650</b>			
URS	3005	0000018661	TL55 Kob.lišta 5106926 hladká bílá	m	32,183	49,00	1 576,97		
			30,65*1,05 'Přepočtené koeficientem množství			32,183			
URS	3003	69751014	koberec zátěžový vysoká zátěž hm 1820g/m2 š 4m	m2	1,533	496,00	760,37		
			<i>Poznámka k položce: dle požadavku investora / vzorkování "m-310"2*3,375+2*4,955-3*0,8 "m-311"2*3,67+2*5,325-2*0,8 <b>Součet</b></i>			14,260 16,390 <b>30,650</b>			
			30,65*0,05 'Přepočtené koeficientem množství			1,533			
SoD	161	998776102	Přesun hmot pro podlahy povlakové stanovený z hmotnosti přesunovaného materiálu vodorovná dopravní vzdálenost do 50 m v objektech výšky přes 6 do 12 m	t	0,098	348,68	34,17		
URS	3006	998776181	Přesun hmot pro podlahy povlakové stanovený z hmotnosti přesunovaného materiálu Příplatek k cenám za přesun prováděný bez použití mechanizace pro jakoukoliv výšku objektu	t	0,098	509,00	49,88		
			<a href="https://podminky.urs.cz/item/CS_URS_2023_02/998776181">https://podminky.urs.cz/item/CS_URS_2023_02/998776181</a>						
URS	3007	998776192	Přesun hmot pro podlahy povlakové stanovený z hmotnosti přesunovaného materiálu Příplatek k cenám za zvětšený přesun přes vymezenou největší dopravní vzdálenost do 100 m	t	0,098	476,00	46,65		
			<a href="https://podminky.urs.cz/item/CS_URS_2023_02/998776192">https://podminky.urs.cz/item/CS_URS_2023_02/998776192</a>						
<b>Změna 4.10.</b>							<b>84 685,72</b>		
HSV			Práce a dodávky HSV					251,44	
997			Přesun sutě					251,44	
SoD	72	997013153	Vnitrostaveništní doprava suti a vybouraných hmot vodorovně do 50 m svisle s omezením mechanizace pro budovy a haly výšky přes 9 do 12 m	t	0,155	550,00	85,25		
SoD	73	997013501	Odvoz suti a vybouraných hmot na skládku nebo meziskládku se složením, na vzdálenost do 1 km	t	0,155	222,43	34,48		
SoD	74	997013509	Odvoz suti a vybouraných hmot na skládku nebo meziskládku se složením, na vzdálenost Příplatek k ceně za každý další i započatý 1 km přes 1 km	t	2,945	9,75	28,71		
			0,155*19 'Přepočtené koeficientem množství			2,945			
SoD	75	997013871	Poplatek za uložení stavebního odpadu na recyklační skládce (skládkovně) smíšeného stavebního a demoličního zatříděného do Katalogu odpadů pod kódem 17 09 04	t	0,155	664,49	103,00		
PSV			Práce a dodávky PSV					84 434,28	
776			Podlahy povlakové					84 434,28	
SoD	148	776121321	Příprava podkladu penetrace nefeděná podlah	m2	62,100	84,14	5 225,09		
			"205"13,9			13,900			
			"206"13,9			13,900			
			Mezisoučet			27,800			
			"303-chodba"34,30			34,300			
			Mezisoučet			34,300			
			<b>Součet</b>			<b>62,100</b>			
SoD	149	776141112	Příprava podkladu vyrovnání samonivelační stěrkou podlah min.pevnosti 20 MPa, tloušťky přes 3 do 5 mm	m2	62,100	334,29	20 759,41		
			m2_776			62,100			
SoD	150	776201811	Demontáž povlakových podlahovin lepených ručně bez podložky	m2	62,100	38,76	2 407,00		
			m2_776			62,100			
SoD	151	776221111	Montáž podlahovin z PVC lepením standardním lepidlem z pásů standardních	m2	62,100	124,44	7 727,72		
			m2_776			62,100			
URS	5001	28411020	PVC vinyl homogenní zátěžová tl 2,00 mm, úprava PUR, třída zátěže 34/43, hmotnost 3200g/m2, hořlavost Bfl S1	m2	62,100	415,00	25 771,50		
			<i>Poznámka k položce: Tarkett - STANDARD PII IS (2 0 mm)</i>						

SoD	156	776411111	Montáž soklíků lepením obvodových, výšky do 80 mm	m	77,240	100,55	7 766,48
			"205"2*2,75+2*4,95-0,8		14,600		
			"206"2*2,75+2*4,95-0,8		14,600		
			<b>Mezisoučet</b>		<b>29,200</b>		
			"303-chodba"2*1,3+2*22,83+2*1,16+2*2,845+1,37-(12*0,8)		48,040		
			<b>Mezisoučet</b>		<b>48,040</b>		
			<b>Součet</b>		<b>77,240</b>		
SoD	157	28411009	lišta soklová PVC 18x80mm	m	78,785	94,92	7 478,27
			77,24*1,02 'Přepočtené koeficientem množství		78,785		
SoD	160	776991821	Ostatní práce odstranění lepidla ručně z podlah	m2	62,100	113,44	7 044,62
			m2_776		62,100		
SoD	161	998776102	Přesun hmot pro podlahy povlakové stanovený z hmotnosti přesunovaného materiálu vodorovná dopravní vzdálenost do 50 m v objektech výšky přes 6 do 12 m	t	0,729	348,68	254,19

**změnový list**

**352 116,22**



**ZMĚNOVÝ LIST č. 4**  
**ODPOČTY**

**POLOŽKOVÝ ROZPOČET**

Stavba: KŘP Lbk - Česká Lípa, Pod Holým vrchem č. p. 1734 -  
rekonstrukce sociálního zařízení  
Objednatel: ČR – Krajské ředitelství policie Libereckého kraje  
Zhotovitel: Stavební MST s.r.o., IČ 068 336 896  
Projektant: PPS Patman s.r.o., IČ 254 46 134

Druh položky	P.č.	Kód položky	Popis	MJ	Množství celkem	Cena jednotková	Cena celkem
0	1	2	3	4	5	6	7
<b>Změna 4.5.</b>							<b>-79 032,70</b>
HSV Práce a dodávky HSV							-49 354,47
6 Úpravy povrchů, podlahy a osazování výplní							-27 300,58
SoD	23	632451214	Potěr cementový samonivelační litéj tř. C 20, tl. přes 45 do 50 mm	m2	-57,685	473,27	-27 300,58
<a href="https://podminky.urs.cz/item/CS_URS_2022_02/632451214">https://podminky.urs.cz/item/CS_URS_2022_02/632451214</a>							
SoD							-57,685
Součet							-57,685
9 Ostatní konstrukce a práce, bourání							-8 240,48
SoD	33	965043341	Bourání mazanin betonových s potěrem nebo teracem tl. do 100 mm, plochy přes 4 m2	m3	-3,284	2 509,28	-8 240,48
<a href="https://podminky.urs.cz/item/CS_URS_2022_02/965043341">https://podminky.urs.cz/item/CS_URS_2022_02/965043341</a>							
SoD							"1.np"-(4,55+10,80+1,85)*0,08 -1,376
							"2.npb"-(11,25+3,00+1,75)*0,08 -1,280
							"3.npb"-(11,25+3,00+1,75)*0,08 -1,280
							"4npb"-(11,25+2,90+1,70)*0,08 -1,268
Mezisoučet							-5,204
Bouraná zadní část podlah - podklad pod dlažbami - úprava rozsahu - el. Odměřeno							
"1.NP-4.NP"4*(2*3)*0,08							1,920
Součet							-3,284
997 Přesun sutě							-11 764,75
SoD	45	997013154	Vnitrostaveništní doprava suti a vybouraných hmot vodorovně do 50 m svisle s omezením mechanizace pro budovy a haly výšky přes 12 do 15 m	t	-7,225	559,10	-4 039,50
SoD	46	997013501	Odvoz suti a vybouraných hmot na skládku nebo meziskládku se složením, na vzdálenost do 1 km	t	-7,225	221,84	-1 602,79
SoD	47	997013509	Odvoz suti a vybouraných hmot na skládku nebo meziskládku se složením, na vzdálenost Příplatek k ceně za každý další i započatý 1 km přes 1 km	t	-137,275	9,72	-1 334,31
<a href="https://podminky.urs.cz/item/CS_URS_2022_02/997013509">https://podminky.urs.cz/item/CS_URS_2022_02/997013509</a>							
							-7,225*19 -137,275
SoD	48	997013871	Poplatek za uložení stavebního odpadu na recyklační skládce (skládkovné) smíšeného stavebního a demoličního zatříděného do Katalogu odpadů pod kódem 17 09 04	t	-7,225	662,72	-4 788,15
<a href="https://podminky.urs.cz/item/CS_URS_2022_02/997013871">https://podminky.urs.cz/item/CS_URS_2022_02/997013871</a>							
998 Přesun hmot							-2 048,66
SoD	49	998011003	Přesun hmot pro budovy občanské výstavby, bydlení, výrobu a služby s nosnou svislou konstrukcí zděnou z cihel, tvárnic nebo kamene vodorovná dopravní vzdálenost do 100 m pro budovy výšky přes 12 do 24 m	t	-7,797	262,75	-2 048,66
<a href="https://podminky.urs.cz/item/CS_URS_2022_02/998011003">https://podminky.urs.cz/item/CS_URS_2022_02/998011003</a>							
							-(7,3+0,497) -7,797
PSV Práce a dodávky PSV							-29 678,23
713 Izolace tepelné							-29 678,23
SoD	57	713121111	Montáž tepelné izolace podlah rohožemi, pásy, deskami, dílci, bloky (izolační materiál ve specifikaci) kladenými volně jednovrstvě	m2	-66,360	29,90	-1 984,16
<a href="https://podminky.urs.cz/item/CS_URS_2022_02/713121111">https://podminky.urs.cz/item/CS_URS_2022_02/713121111</a>							
ZL 1.02"-101,83							
-(168,19-101,83)							-66,360
Součet							-66,360
SoD	59	63231205	deska čedičová minerální pro snížení kročejového hluku (max. zatížení 4 kN/m2) tl 30mm	m2	-67,687	315,00	-21 321,41
ZL 1.02 - 103,867							

			-(171,554-103,867)						-67,687
			<b>Součet</b>						<b>-67,687</b>
SoD	60	713191132	Montáž tepelné izolace stavebních konstrukcí - doplňky a konstrukční součásti podlah, stropů vrchem nebo střeš překrytím fólií separační z PE	m2	-59,428	8,42			-500,38
			<a href="https://podminky.urs.cz/item/CS_URS_2022_02/713191132">https://podminky.urs.cz/item/CS_URS_2022_02/713191132</a>						
			-59,428						-59,428
SoD	61	28323053	fólie PE (500 kg/m3) separační podlahová oddělující tepelnou izolaci tl 0,6mm	m2	-69,263	80,83			-5 598,53
			-69,263						-69,263
SoD	62	998713103	Přesun hmot pro izolace tepelné stanovený z hmotnosti přesunovaného materiálu vodorovná dopravní vzdálenost do 50 m v objektech výšky přes 12 m do 24 m	t	-0,331	827,03			-273,75
			<a href="https://podminky.urs.cz/item/CS_URS_2022_02/998713103">https://podminky.urs.cz/item/CS_URS_2022_02/998713103</a>						
<b>Změna 4.7.</b>									<b>-84 747,60</b>
		PSV	Práce a dodávky PSV						-84 747,60
		766	Konstrukce truhlářské						-84 747,60
		766-14	Linka č. 12 - 2-4.NP						-84 747,60
	104	766901	D+M Kuchyňská linka rohová v provedení podle tabulek ozn.12 dle výběru investora	ks	-3,000	28 249,20			-84 747,60
<b>Změna 4.11.</b>									<b>-174 998,14</b>
<b>SO 01.1 - STAVEBNÍ OBJEKT - Neprovedené práce</b>									<b>-29 289,34</b>
		PSV	Práce a dodávky PSV						-29 289,34
		713	Izolace tepelné						-856,06
SoD	56	713120821	Odstanění tepelné izolace podlah z rohoží, pásů, dílců, desek, bloků podlah volně kladených nebo mezi trámy z polystyrenu, tloušťka izolace suchého, tloušťka izolace do 100 mm	m2	-83,600	10,24			-856,06
			-83,6						-83,600
			<b>Součet</b>						<b>-83,600</b>
		776	Podlahy povlakové						-5 082,99
SoD	129	776992111	Ostatní práce montáž zemního pásu	m	-25,000	20,25			-506,25
SoD	130	19620200	pásek Cu samolepící pro lepení vodivých podlahovin	m	-25,500	179,48			-4 576,74
		781	Dokončovací práce - obklady						-16 615,54
SoD	133	781131112	Izolace stěny pod obklad izolace nátěrem nebo stěrkou ve dvou vrstvách	m2	-12,070	440,26			-5 313,94
			"prostory sprchových koutů po celé výšce místnosti a na SDK snížených pohledech"						
			"003"-0,90*0,90						-0,810
			"103"-0,90*0,90						-0,810
			"202"-1,65						-1,650
			"208"-1,88						-1,880
			"211"-0,90*0,90						-0,810
			"308"-0,90*0,90						-0,810
			"402"-1,45						-1,450
			"406"-1,45						-1,450
			"411"-2,40						-2,400
			<b>Součet</b>						<b>-12,070</b>
SoD	140	781494111a	Profilý rohové a ukončovací hliníkové lepené flexibilním lepidlem	m	-80,000	141,27			-11 301,60
		HZS	Hodinové zúčtovací sazby						-6 734,75
SoD	155	HZS1301	Hodinové zúčtovací sazby profesí HSV provádění konstrukcí zedník	hod	-25,000	269,39			-6 734,75
<b>SO 01.2 - ZTI - Neprovedené práce</b>									<b>-103 091,52</b>
		HSV	Práce a dodávky HSV						-4 403,50
		1	Zemní práce						-4 403,50
SoD	6	151101101	Zřízení pažení a rozepření stěn rýh pro podzemní vedení příložené pro jakoukoliv mezerovitost, hloubky do 2 m	m2	-18,240	158,82			-2 896,88
			-6,08*3						-18,240
SoD	7	151101111	Odstanění pažení a rozepření stěn rýh pro podzemní vedení s uložením materiálu na vzdálenost do 3 m od kraje výkopu příložené, hloubky do 2 m	m2	-18,240	82,60			-1 506,62
		PSV	Práce a dodávky PSV						-98 688,02
		721	Zdravotechnika - vnitřní kanalizace						-2 747,78
SoD	65	28615656	instalační objímka pevná dvoušroubová HTPO DN 40	kus	-7,000	28,84			-201,88
SoD	66	28615657	instalační objímka pevná dvoušroubová HTPO DN 50	kus	-15,000	30,39			-455,85
SoD	67	28615658	instalační objímka pevná dvoušroubová HTPO DN 75	kus	-19,000	47,07			-894,33
SoD	68	28615659	instalační objímka pevná dvoušroubová HTPO DN 110	kus	-7,000	91,36			-639,52



SoD	69	28615660	instalační objímka pevná dvoušroubová HTPO DN 125	kus	-5,000	111,24	-556,20
722 Zdravotecnika - vnitřní vodovod							-30 569,69
SoD	98	28654692	objímka kovová s vrutem D 20-25mm	kus	-440,000	51,04	-22 457,60
SoD	99	28654694	objímka kovová s vrutem D 32-40mm	kus	-59,000	58,35	-3 442,65
SoD	100	28654696	objímka kovová s vrutem D 50-63mm	kus	-64,000	72,96	-4 669,44
726 Zdravotecnika - předstěnové instalace							-55 620,30
SoD	156	726111021	Předstěnové instalační systémy pro zazdění do masivních zděných konstrukcí pro pisoáry, s nastavitelnou hloubkou 80 až 120 mm	soubor	-6,000	9 270,05	-55 620,30
HZZ Hodinové zúčtovací sazby							-9 750,25
SoD	162	HZZ2212	Hodinové zúčtovací sazby profesí PSV provádění stavebních instalací instalatér odborný	hod	-25,000	390,01	-9 750,25
<b>SO 01.3 - PLYNOINSTALACE - Neprovedené práce</b>							<b>-1 300,04</b>
PSV Práce a dodávky PSV							-1 300,04
HZZ Hodinové zúčtovací sazby							-1 300,04
SoD	30	HZZ2212	Hodinové zúčtovací sazby profesí PSV provádění stavebních instalací instalatér odborný	hod	-2,000	650,02	-1 300,04
<b>SO 01.4 - ÚSTŘEDNÍ VYTÁPĚNÍ - Neprovedené práce</b>							<b>-30 671,90</b>
741 Elektroinstalace - silnoproud							-30 671,90
733 Ústřední vytápění - rozvodné potrubí							-22 630,70
SoD	10	42390523	objímka ocelová dvojdílná DN 15	kus	-210,000	89,21	-18 734,10
SoD	11	42390524	objímka ocelová dvojdílná DN 20	kus	-41,000	50,49	-2 070,09
SoD	12	42390525	objímka ocelová dvojdílná DN 25	kus	-8,000	56,82	-454,56
SoD	13	42390526	objímka ocelová dvojdílná DN 32	kus	-23,000	59,65	-1 371,95
HZZ Hodinové zúčtovací sazby							-8 041,20
SoD	36	HZZ2221	Hodinové zúčtovací sazby profesí PSV provádění stavebních instalací topenář - demontáže nevyužitých potrubí	hod	-20,000	402,06	-8 041,20
<b>SO 01.5 - ELEKTROINSTALACE - Neprovedené práce</b>							<b>-7 918,88</b>
741 Elektroinstalace - silnoproud							-7 918,88
D10 Uzemnění VZT							-3 120,28
SoD	37	pol200	Jímací tyč 1,5m	ks	-1,000	1 272,35	-1 272,35
SoD	38	pol201	Podstavec betonový 19 kg PB 19 - pro jímací tyč	ks	-1,000	605,88	-605,88
SoD	39	pol203	SS svorka spojovací	ks	-5,000	54,53	-272,65
SoD	40	pol204	Drát pro ochranu před bleskem 10 mm	m	-10,000	96,94	-969,40
D13 Stavební přípomoc							-1 914,60
SoD	49	Pol34	Vysekání kapes ve zdivu cihelném pro krabice 100x100x50 mm	ks	-20,000	95,73	-1 914,60
HZZ Hodinové zúčtovací sazby							-2 884,00
SoD	60	HZZ2232	Hodinové zúčtovací sazby profesí PSV provádění stavebních instalací elektrikář odborný	hod	-8,000	360,50	-2 884,00
<b>SO 01.6 - VZDUCHOTECHNIKA - Neprovedené práce</b>							<b>-2 726,46</b>
741 Elektroinstalace - silnoproud							-2 726,46
751 Vzduchotechnika							-2 726,46
SoD	39	Pol138	-průchodka střechou pro Ø 180 /1250 s oplechováním	kus	-1,000	1 757,05	-1 757,05
SoD	42	Pol141	-výfuková stříška Ø 180	kus	-1,000	969,41	-969,41
<b>Změna 4.12.</b>							<b>-10 827,23</b>
HSV Práce a dodávky HSV							-9 662,32
6 Úpravy povrchů, podlahy a osazování výplní							-9 628,16
SoD	25	642942111	Osazování zárubní nebo rámu kovových dveřních lisovaných nebo z úhelníků bez dveřních křidel na cementovou maltu, plochy otvoru do 2,5 m2	kus	-4,000	256,20	-1 024,80
-3-1							-4,000
SoD	26	55331485	zároveň jednokřídlá ocelová pro zdění tl stěny 110-150mm rozměru 600/1970, 2100mm	kus	-3,000	2 137,87	-6 413,61
*ozn. 1/P*-3							-3,000
SoD	28	55331487	zároveň jednokřídlá ocelová pro zdění tl stěny 110-150mm rozměru 800/1970, 2100mm	kus	-1,000	2 189,75	-2 189,75
*ozn.3/P*-1							-1,000
<b>Součet</b>							<b>-1,000</b>
998 Přesun hmot							-34,16
SoD	49	998011003	Přesun hmot pro budovy občanské výstavby, bydlení, výrobu a služby s nosnou svislou konstrukcí zděnou z cihel, tvárnice nebo kamene vodorovná dopravní vzdálenost do 100 m pro budovy výšky přes 12 do 24 m	t	-0,130	262,75	-34,16
PSV Práce a dodávky PSV							-1 164,91
783 Dokončovací práce - nátěry							-1 164,91
SoD	146	783314201	Základní antikorozní nátěr zámečnických konstrukcí jednonásobný syntetický standardní	m2	-3,960	109,38	-433,14

			"zárubně 60/197 3 ks"(0,70+2,10*2)*0,20*-3		-2,940			
			"zárubně 80/197 20 ks"(0,90+2,10*2)*0,20*-1		-1,020			
			<b>Součet</b>		<b>-3,960</b>			
SoD	147	783315101	Mezinátěr zámečnických konstrukcí jednonásobný syntetický standardní	m2	-3,960	91,35	-361,75	
			"zárubně 60/197 3 ks"(0,70+2,10*2)*0,20*-3		-2,940			
			"zárubně 80/197 20 ks"(0,90+2,10*2)*0,20*-1		-1,020			
			<b>Součet</b>		<b>-3,960</b>			
SoD	148	783317101	Krycí nátěr (email) zámečnických konstrukcí jednonásobný syntetický standardní	m2	-3,960	93,44	-370,02	
			"zárubně 60/197 3 ks"(0,70+2,10*2)*0,20*-3		-2,940			
			"zárubně 80/197 20 ks"(0,90+2,10*2)*0,20*-1		-1,020			
			<b>Součet</b>		<b>-3,960</b>			
<b>Změna 4.13.</b>							<b>-49 174,75</b>	
<b>HSV</b>			<b>Práce a dodávky HSV</b>				<b>-24 874,22</b>	
<b>3</b>			<b>Svislé a kompletní konstrukce</b>				<b>-19 238,14</b>	
SoD	6	317235811a	Doplnění zdíva hlavních a kordonových říms s dodáním hmot, cihlami pálenými na maltu vč osazení chráničky	m3	-0,056	22 299,96	-1 248,80	
SoD	7	317941121	Osazování ocelových válcovaných nosníků na zdivu I nebo IE nebo U nebo UE nebo L do č. 12 nebo výšky do 120 mm	t	-0,209	8 331,43	-1 741,27	
SoD	8	13010818	ocel profilová UPN 120 jakost 11 375	t	-0,230	70 643,79	-16 248,07	
<b>9</b>							<b>Ostatní konstrukce a práce, bourání</b>	<b>-5 636,08</b>
SoD	64	972055691	Výbourání otvorů ve stropích nebo klenbách železobetonových ve stropích z dutých prefabrikátů, plochy do 4 m2, tl. přes 120 mm	m3	-1,200	4 696,73	-5 636,08	
			"střecha podle TZ odhad"-2,00*3*0,20		-1,200			
<b>PSV</b>			<b>Práce a dodávky PSV</b>				<b>-24 300,53</b>	
<b>712</b>			<b>Povlakové krytiny</b>				<b>-4 590,63</b>	
SoD	83	712300832	Odstanění ze střech plochých do 10° krytiny povlakové dvouvrstvé	m2	-6,000	33,79	-202,74	
			"pro VZT, a ZTI podle TZ"-2,00*3		-6,000			
SoD	84	712310901	Provedení údržby povlakové krytiny střech plochých do 10° natěradly a tmely za studena nátěrem penetračním	m2	-6,000	3,58	-21,48	
			"pro VZT, a ZTI podle TZ"-2,00*3		-6,000			
SoD	85	11163150	lak penetrační asfaltový	t	-0,002	100 414,23	-200,83	
			-6*0,00035 "Přepočtené koeficientem množství		-0,002			
SoD	86	712341559	Provedení povlakové krytiny střech plochých do 10° pásy přitavením NAIP v plné ploše	m2	-12,000	94,13	-1 129,56	
			"dvojnásobný"					
			"pro VZT, a ZTI podle TZ"-2,00*3*2		-12,000			
SoD	87	62853005	pás asfaltový natavitelný modifikovaný SBS tl 4,0mm s vložkou ze skleněné tkaniny a hrubozrnným bídlíčným posypem na horním povrchu	m2	-13,986	212,30	-2 969,23	
			-12*1,1655 "Přepočtené koeficientem množství		-13,986			
SoD	88	998712102	Přesun hmot pro povlakové krytiny stanovený z hmotnosti přesunovaného materiálu vodorovná dopravní vzdálenost do 50 m v objektech výšky přes 6 do 12 m	t	-0,080	834,90	-66,79	
<b>721</b>							<b>Zdravotnicka - vnitřní kanalizace</b>	<b>-9 357,67</b>
SoD	48	721211913	Podlahové vpustí montáž podlahových vpustí ostatních typů DN 110	kus	-1,000	269,47	-269,47	
SoD	49	01R	Nerezový odvodňovací žlab 300x1000mm včetně korytam mříže (antisluzná krycí mřížka) a sifon DN100		-1,000	9 088,20	-9 088,20	
<b>722</b>							<b>Zdravotnicka - vnitřní vodovod</b>	<b>-2 092,64</b>
SoD	64	28654692	objímka kovová s vrutem D 20-25mm	kus	-41,000	51,04	-2 092,64	
			-41		-41,000			
<b>723</b>							<b>Zdravotnicka - vnitřní plynovod</b>	<b>-2 333,20</b>
SoD	33	42390527	objímka ocelová dvojdílná DN 40	kus	-38,000	61,40	-2 333,20	
<b>733</b>							<b>Ústřední vytápění - rozvodné potrubí</b>	<b>-2 026,29</b>
SoD	125	42390528	objímka ocelová dvojdílná DN 50	kus	-19,000	93,36	-1 773,84	
SoD	126	42390524	objímka ocelová dvojdílná DN 20	kus	-5,000	50,49	-252,45	
<b>HZS</b>							<b>Hodinové zúčtovací sazby</b>	<b>-3 900,10</b>
SoD	124	HZS2212	Hodinové zúčtovací sazby profesí PSV provádění stavebních instalací instalatér odborný	hod	-10,000	390,01	-3 900,10	

**změnový list**

**-398 780,42**