


SMLOUVA O POSKYTOVÁNÍ SLUŽEB

č. smlouvy objednatele: S-2004/00066001/2023

č. smlouvy poskytovatele: 6655-2340

Krajská správa a údržba silnic Středočeského kraje, příspěvková organizace

se sídlem: Zborovská 11, 150 21 Praha 5
IČ: 00066001
osoba jednající jménem zadavatele: Ing. Aleš Čermák, Ph.D., MBA, ředitel
osoba oprávněná jednat ve věcech smluvních: Ing. Aleš Čermák, Ph.D., MBA, ředitel
ve věcech technických: 

(dále jen „**Objednatel**“)

a

PPU spol. s r.o.

se sídlem: Vyžlovská 2243/36, 100 00 Praha 10
IČ: 496 13 481
DIČ: CZ49613481
zápis v obchodním rejstříku vedeném Městským soudem v Praze oddíl C, vložka 20939



(dále jen „**Poskytovatel**“)

(Objednatel a Poskytovatel společně dále též jen „**Smluvní strany**“, případně „**Smluvní strana**“, je-li odkazováno na kteréhokoliv z nich).

I. ÚVODNÍ USTANOVENÍ

Tato smlouva o poskytování služeb (dále jen „**Smlouva**“) je uzavřena podle ustanovení § 2586 zák. č. 89/2012 Sb., na veřejnou zakázku malého rozsahu na poskytování služeb na akci: „**Labská cyklostezka, úsek Tuháň - Kly - dokončení projektové přípravy**“ realizovanou mimo zadávací řízení v souladu s § 31 ve spojení s § 27 písm. a) zákona č. 134/2016, o zadávání veřejných zakázek (dále jen „**zakázka**“).

II. PŘEDMĚT SMLOUVY

- 2.1. Na základě této Smlouvy se Poskytovatel zavazuje k aktualizaci/dopracování dokumentace pro stavební povolení DSP a zajištění výkonu inženýrské činnosti ke stavebnímu povolení na akci: **Labská cyklostezka, úsek Tuháň - Kly - dokončení projektové přípravy.** Poskytované služby jsou uvedeny v příloze č. 1 této Smlouvy - Oceněný soupis služeb. (dále jen „Služby“). Rozsah řešené části je dán jednak staničením km 10,4 – 14,8 (část 3) a dále je součástí přílohy č. 2 - Rozsah řešení.
- 2.2. Objednatel se zavazuje k zaplacení smluvní ceny za podmínek dále uvedených.

III. ZÁVAZKY POSKYTOVATELE A OBJEDNATELE


- 3.1. Poskytovatel se zavazuje poskytovat služby uvedené v čl. II. této Smlouvy dle podmínek, které jsou blíže specifikovány v této Smlouvě a v příloze č. 1.
Poskytovatel poskytuje na provedené služby záruční dobu **24 měsíců.**
- 3.2. Poskytovatel je povinen zachovat mlčenlivost (nesdělit bez předešlého písemného svolení Objednatele třetí straně informace) o skutečnostech, které se v souvislosti s plněním předmětu Smlouvy o Objednateli dozvěděl a které nejsou současně prokazatelně veřejně známé.
- 3.3. Poskytovatel je povinen při plnění předmětu smlouvy postupovat s odbornou péčí s přihlédnutím k nejnovějším poznatkům v oboru.
- 3.4. Poskytovatel je povinen poskytovat služby řádně, v dohodnutém termínu a v nejvyšší kvalitě.
- 3.5. Poskytovatel přebírá v plném rozsahu odpovědnost za vlastní postup prací, zejména za sledování i dodržování předpisů o bezpečnosti práce a ochrany zdraví při práci, dodržování požárních předpisů zák. č. 133/1965 Sb. o požární ochraně, ve znění pozdějších předpisů a vyhl. č. 246/2001 Sb., o požární prevenci, apod.
- 3.6. Objednatel je povinen poskytnout Poskytovateli nezbytné podklady a součinnost pro poskytování výše uvedených služeb.

IV. DOBA PLNĚNÍ, CENA ZA POSKYTOVÁNÍ SLUŽEB

- 4.1. K zahájení plnění Služeb bude Poskytovatel vyzván Objednatelem elektronickou formou nebo písemně, a to na kontaktní údaje uvedené v této Smlouvě.
- 4.2. Poskytovatel je povinen provádět služby od oboustranného podpisu smlouvy **do vydání pravomocného stavebního povolení; podání žádosti o vydání stavebního povolení bude učiněno nejpozději do 7 měsíců od účinnosti této smlouvy** (dále jen „Doba plnění“), tedy na stanovenou dobu určitou.
- 4.3. Smluvní strany výslovně sjednávají výpovědní lhůtu **1 měsíc** pro případ opakovaného a/nebo podstatného porušení této Smlouvy Poskytovatelem. Výpovědní lhůta počíná běžet prvním dnem měsíce následujícího po měsíci, v němž byla Smlouva vypovězena.
- 4.4. Objednatel se zavazuje uhradit Poskytovateli za řádné poskytnutí Služeb dle této Smlouvy odměnu v následující výši: **478 000 Kč (bez DPH).** (dále jen „Cena“).
- 4.5. K výše uvedené Ceně, respektive k dílčím cenám dle Přílohy č. 1 této Smlouvy bude vždy připočtena DPH ve výši platné ke dni uskutečnění zdanitelného plnění.

- 4.6. **Přílohu č. 1** této Smlouvy tvoří oceněný Soupis služeb obsahující jednotkové ceny za poskytnutí jednotlivých Služeb Poskytovatelem bez DPH. Tyto jednotkové ceny jsou závazné po celou dobu plnění této Smlouvy Poskytovatelem a pro všechny Služby poskytované na základě této Smlouvy. Součet celkových cen všech položek všech Služeb dle oceněného Soupisu služeb tvoří celkovou nabídkovou cenu dle čl. 4.4 Smlouvy (bez DPH). Jednotkové ceny uvedené v oceněném Soupisu služeb pokrývají všechny smluvní závazky a všechny záležitosti a věci nezbytné k řádnému poskytnutí Služeb podle Smlouvy Poskytovatelem.
- 4.7. **Přílohu č. 2** této Smlouvy tvoří grafická příloha - Rozsah řešení, se zakreslenými sousedními úseky cyklostezky (úsek 2 a úsek 4).

V. PLATEBNÍ PODMÍNKY

- 5.1. Objednatel se zavazuje zaplatit Poskytovateli **po odevzdání jednotlivých poskytnutých služeb – 60 % ceny po podání žádosti o stavební povolení a 40 % ceny po získání pravomocného stavebního povolení**. A to na základě faktury vystavené se lhůtou splatnosti 30 dní.
- 5.2. Daňový doklad – faktura musí obsahovat všechny náležitosti řádného účetního a daňového dokladu ve smyslu příslušných právních předpisů, zejména zákona č. 235/2004 Sb., o dani z přidané hodnoty, ve znění pozdějších předpisů. V případě, že faktura nebude mít odpovídající náležitosti, je Objednatel oprávněn ji vrátit ve lhůtě splatnosti zpět Poskytovateli k doplnění, aniž se tak dostane do prodlení se splatností. Lhůta splatnosti počíná běžet znovu od opětovného zaslání náležitě doplněného či opraveného dokladu.
- 5.3. Faktury podle této Smlouvy budou zasílány na následující adresu Objednatele: **Krajská správa a údržba silnic Středočeského kraje, příspěvková organizace, Zborovská 11, 150 21 Praha 5**
Faktury je možné doručit také prostřednictvím datové schránky: **a6ejgmx**
nebo e-mailem na adresu: 
a to ve formátu pdf/A naskenované černobíle.

VI. SANKCE

- 6.1. Za prodlení s poskytnutím Služeb, resp. prodlení s předáním výstupů Služeb Poskytovatelem dle této Smlouvy je Objednatel oprávněn požadovat, aby mu Poskytovatel uhradil smluvní pokutu ve výši 0,5 % z Ceny nedodaných Služeb, a to za každý i započatý den prodlení.

VII. ZÁVĚREČNÁ USTANOVENÍ

- 7.1. Jakékoliv změny, nebo doplňky Smlouvy budou řešeny písemně, formou číslovaných dodatků odsouhlasenými oběma smluvními stranami.
- 7.2. Smlouva je vyhotovena v elektronické podobě, přičemž každá ze smluvních stran obdrží její elektronický originál.
- 7.3. Záležitosti v této Smlouvě výslovně neupravené se řídí příslušnými ustanoveními Občanského zákoníku v platném znění.
- 7.4. Účastníci smlouvy po jejím přečtení prohlašují, že souhlasí s jejím obsahem, že byla sepsána dle jejich pravé a svobodné vůle, což stvrzují elektronickými podpisy.

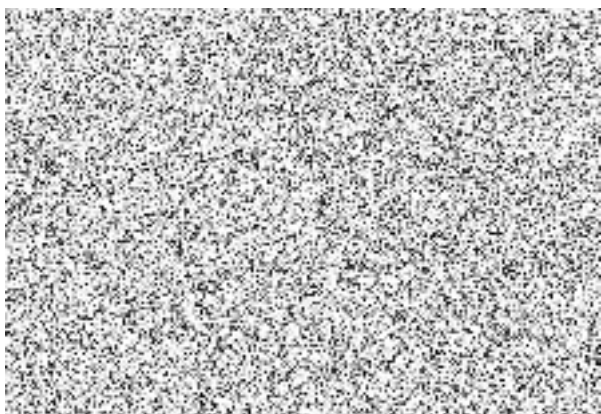
7.5. Nedílnou součástí této Smlouvy tvoří přílohy:

Příloha č. 1 - Oceněný soupis služeb

Příloha č. 2 - Rozsah řešení

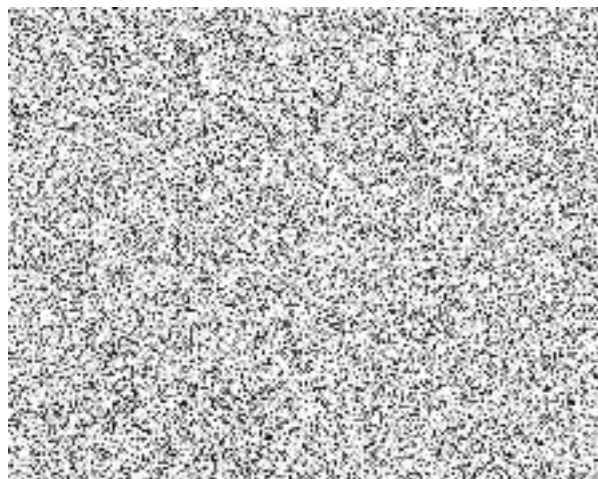
**Krajská správa a údržba silnic
Středočeského kraje, p.o.**

V Praze dne :



PPU spol. s r.o.

V Praze dne : 30. 6. 2026



PŘÍLOHA č. 1 Smlouvy – Oceněný soupis služeb

(č. smlouvy objednatele: S-2004/00066001/2023)

(č. smlouvy poskytovatele: 6655-2340)

Labská cyklostezka, úsek Tuhaň - Kly - dokončení projektové přípravy

Popis položky	Nabídková cena uchazeče v Kč
Aktualizace DSP včetně průzkumů	418 000,00
IČ-zajištění společného povolení	60 000,00
Projednání dokumentace	30 000,00
Majetkoprávní podklady včetně majetkoprávní činnosti	10 000,00
Reprografické práce	10 000,00
Podání žádosti bez poplatků	10 000,00
Aktualizace DSP a IČ celkem	478 000,00

V Praze dne 05.06.2023



PŘÍLOHA č. 2 Smlouvy – Rozsah řešení

(č. smlouvy objednatele: S-2004/00066001/2023)

(č. smlouvy poskytovatele: 6655-2340)

Labská cyklostezka, úsek Tuháň - Kly - dokončení projektové přípravy

