

# KUPNÍ SMLOUVA

Uzavřená podle § 409 a násl. Obchodního zákoníku mezi smluvními partnery:

**1. Prodávající:** Jaromír Jaš , Loučka 17 , 751 31 Lipník nad Bečvou  
Mú Lipník nad Bečvou č.j MU/24032/2006/ŽÚ/ŽR/In  
IČO: 73333247 DIČ: CZ 7804285687

**2. Kupující** Název: Školní jídelna Litovel, příspěvková organizace  
Studentů 91/1, 784 01 Litovel  
IČO: 75026333 DIČ: CZ 75026333  
Bankovní spojení: ČSOB

Zastoupená:

## 1. Předmět plnění

Živočišné produkty tj. Výsekové maso drůbeží, vepřové, hovězí a masné výrobky případně jiné živočišné produkty specifikované ve faktuře.

## 2. Ceny výrobků

Ceny výrobků jsou stanoveny smluvními stranami vzájemnou dohodou a jsou obsahem příslušné faktury, která slouží zároveň jako dodací list. K dohodnuté ceně bude účtováno DPH dle platných právních předpisů. Smluvní strany se dohodly, že prodávající je oprávněn ceny zboží měnit v souvislosti se změnami platných právních předpisů, případně výrobních vstupů.

## 3. Forma placení

Kupní cenu za dodané zboží je kupující povinen zaplatit prodávajícímu ve lhůtě Uvedené v daňovém dokladu:

1. Převodním příkazem na účet prodávajícího na základě vystavené faktury.

Smluvní strany se dohodly, že lhůta splatnosti činí 14 dnů po předání dodacího listu a potvrzení jeho převzetí. Pro případ prodlení s proplacením faktury je kupující povinen uhradit prodávajícímu z nezaplacené částky úrok z prodlení ve výši 0,05% DENNĚ.

## 4. Dodací podmínky

Prodávající dodá kupujícímu zboží v rozsahu uvedeném v potvrzené objednávce spolu s daňovým dokladem. Na každou dodávku prodávající vystavuje samostatný daňový doklad obsahující náležitosti dle platných právních předpisů. Převzetí těchto dokladů je kupující povinen potvrdit prodávajícímu při převzetí zboží na kopiích těchto dokladů. Kupující se zavazuje předložit prodávajícímu telefonickou nebo emailem objednávku **na zboží chlazená drůbež 24 hodin, chlazené vepřové a hovězí maso, mražená drůbež a ryby 48 hodin před rozvozem.**

Telefonická oprava je možná do 15 hodin den před rozvozem. Dodávky byly dohodnuty na rozvozové dny pondělí, čtvrtek. Zboží bude baleno a dodáváno dle platných právních předpisů.

Pokud bude zboží dodáváno v obalech prodávajícího pro opakované použití, je kupující povinen vrátit nepoškozené a čisté obaly v rozsahu, ve kterém mu bylo zboží v dodávce předáno.

## 5. Jiná ujednání

Vlastnictví k výrobkům přechází na kupujícího okamžikem zaplacení dodaného zboží. Nebezpečí škody na odebraných výrobcích předchází na kupujícího okamžikem podpisu dodacího listu-faktury kupujícím. Jakost a kvalita je vymezena v příslušných technických normách jakosti-ČSN.

Tato smlouva vstupuje v platnost dnem jejího podpisu oběma smluvními stranami a je uzavřena na dobu neurčitou s 3 měsíční výpovědní lhůtou.

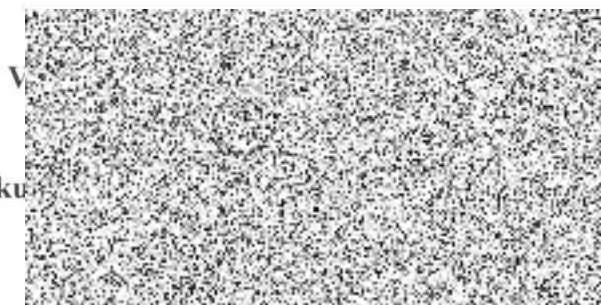
Smlouvu lze zrušit okamžitě v případě, že kupující je v prodlení déle než 15 dnů s úhradou faktury, jinak kdykoliv bez uvedení důvodu z kterékoliv strany.

## 6. Závěrečné ujednání

1. Kupující je oprávněn reklamovat každou dodávku při převzetí, v takovém případě bude věc řešena v souladu s obchodním zákoníkem, tzn. že u uznaných reklamací bude zboží vráceno a nahrazeno novou dodávkou.
2. Na důkaz souhlasu s obsahem smlouvy se připojují podpisy oprávněných zástupců obou smluvních stran.

V Louče dne .....

Za prodávajícího:-----



Za ku