

## VÝKAZ DOSAVADNÍHO A NOVÉHO STAVU ÚDAJŮ KATASTRU NEMOVITOSTÍ

Dosavadní stav				Nový stav											
Označení pozemku parc. číslem	Výměra parcely		Druh pozemku	Označení pozemku parc. číslem	Výměra parcely		Druh pozemku	Typ stavby	Způsob určení	Porovnání se stavem evidence právních vztahů					
	ha	m <sup>2</sup>	Způsob využití		ha	m <sup>2</sup>	Způsob využití	Způsob využití	výměr	Díl přechází z pozemku označeného v katastru nemovitostí	dřívější poz. evidenci	Číslo listu vlastnictví	Výměra dílu		Označení dílu
2528/11										2528/11		1			
2713/3										2713/3		1			
2713/12										2713/12		3107			
2713/43										2713/43		1			
2713/56										2713/56		1			
2713/88										2713/88		1			
2713/89										2713/89		1			
2713/112										2713/112		5525			
2713/193										2713/193		1			
2713/213										2713/213		1			
2713/215										2713/215		3107			
2713/252										2713/252		1			
2713/280										2713/280		1			
2713/290										2713/290		1			
2713/291										2713/291		1			
2713/292										2713/292		1			
2713/293										2713/293		1			
2713/296										2713/296		1			
2713/300										2713/300		1			
2713/301										2713/301		1			
2713/302										2713/302		1			

Oprávněný : dle listiny

Druh věcného břemene : dle listiny

<b>GEOMETRICKÝ PLÁN pro</b>  vymezení rozsahu věcného břemene k části pozemku	Geometrický plán ověřil úředně oprávněný zeměměřický inženýr:	Stejnopis ověřil úředně oprávněný zeměměřický inženýr:
	Jméno, příjmení: <i>Ing. Pavel Belda</i>	Jméno, příjmení:
	Číslo položky seznamu úředně oprávněných zeměměřických inženýrů: <i>2370/2007</i>	Číslo položky seznamu úředně oprávněných zeměměřických inženýrů:
	Dne: <i>5.9.2023</i> Číslo: <i>543/2023</i>	Dne:      Číslo:
Náležitosti a přesnosti odpovídá právním předpisům.	Tento stejnopis odpovídá geometrickému plánu v elektronické podobě uloženému v dokumentaci katastrálního úřadu.	
Vyhotovitel: <i>GEODEZIE ČESKÝ ZÁPAD s.r.o.</i> <i>Panenská 2278, 347 01 Tachov</i> <i>tel.: 374 787 544    www.zamerit.cz</i>	Katastrální úřad souhlasí s očíslováním parcel.	
Číslo plánu: <i>5394-218/2023</i> Okres: <i>Tachov</i> Obec: <i>Tachov</i> Kat. území: <i>Tachov</i> Mapový list: <i>DKM (Tachov 9-7/32,41)</i>	Ověření stejnopisu geometrického plánu v listinné podobě.	
Dosavadním vlastníkům pozemků byla poskytnuta možnost seznámit se v terénu s průběhem navrhovaných nových hranic, které byly označeny předepsaným způsobem: -----		

## Seznam souřadnic (S–JTSK)

Číslo bodu	Souřadnice pro zápis do KN			Souřadnice určené měřením		
	Y	X	kód kv.	Y	X	Poznámka
3163–99	873791.81	1055210.83	3			věcné břemeno
3163–101	873785.50	1055212.15	3			věcné břemeno
3168–6	873668.52	1055222.57	3			roh budovy–věcné břemeno
3170–76	873421.16	1055110.91	3			věcné břemeno
3170–97	873443.04	1055149.00	3			věcné břemeno
5075–106	873772.79	1055213.09	3			věcné břemeno
3170–108	873510.27	1055200.99	3			věcné břemeno
3170–110	873504.33	1055197.30	3			věcné břemeno
3170–113	873496.08	1055191.62	3			věcné břemeno
5075–49	873667.93	1055222.15	3			věcné břemeno
5075–65	873709.98	1055217.78	3			věcné břemeno
5075–76	873706.82	1055211.73	3			věcné břemeno
5075–77	873706.02	1055211.94	3			věcné břemeno
5075–90	873766.73	1055224.66	3			věcné břemeno
5075–96	873736.76	1055210.65	3			věcné břemeno
5075–191	873734.27	1055221.30	6			věcné břemeno
1	873404.91	1055080.25	3			věcné břemeno
2	873404.41	1055080.29	3			věcné břemeno
3	873405.58	1055088.55	3			věcné břemeno
4	873405.08	1055088.67	3			věcné břemeno
5	873406.33	1055090.36	3			věcné břemeno
6	873405.85	1055090.52	3			věcné břemeno
7	873414.75	1055093.41	3			věcné břemeno
8	873415.65	1055093.46	3			věcné břemeno
9	873414.81	1055093.91	3			věcné břemeno
10	873415.33	1055093.94	3			věcné břemeno
11	873407.76	1055095.33	3			věcné břemeno
12	873407.42	1055095.95	3			věcné břemeno
13	873416.57	1055096.47	3			věcné břemeno
14	873417.17	1055096.55	3			věcné břemeno
15	873414.93	1055098.44	3			věcné břemeno
16	873415.55	1055098.50	3			věcné břemeno
17	873420.27	1055110.40	3			věcné břemeno
18	873422.99	1055115.97	3			věcné břemeno
19	873422.53	1055116.19	3			věcné břemeno
20	873427.25	1055123.37	3			věcné břemeno
21	873426.81	1055123.59	3			věcné břemeno
22	873430.50	1055131.06	3			věcné břemeno
23	873430.04	1055131.24	3			věcné břemeno
24	873432.51	1055137.37	3			věcné břemeno
25	873432.03	1055137.53	3			věcné břemeno
26	873433.74	1055140.86	3			věcné břemeno
27	873433.32	1055141.18	3			věcné břemeno
28	873434.92	1055141.72	3			věcné břemeno
29	873434.40	1055141.96	3			věcné břemeno
30	873434.80	1055142.27	3			věcné břemeno
31	873433.05	1055143.56	3			věcné břemeno
32	873433.43	1055143.88	3			věcné břemeno
33	873475.84	1055174.85	3			věcné břemeno
34	873499.34	1055193.58	3			věcné břemeno
35	873499.06	1055193.98	3			věcné břemeno
36	873512.80	1055201.89	3			věcné břemeno
37	873512.48	1055202.29	3			věcné břemeno
38	873514.88	1055204.75	3			věcné břemeno
39	873515.62	1055204.81	3			věcné břemeno
40	873513.44	1055205.86	6			věcné břemeno
41	873513.71	1055206.28	6			věcné břemeno
42	873794.60	1055209.37	3			věcné břemeno
43	873794.83	1055209.82	3			věcné břemeno
44	873737.39	1055210.14	3			věcné břemeno

## Seznam souřadnic (S–JTSK)

Číslo bodu	Souřadnice pro zápis do KN			Souřadnice určené měřením		
	Y	X	kód kv.	Y	X	Poznámka
45	873720.53	1055210.47	3			věcné břemeno
46	873737.29	1055210.64	3			věcné břemeno
47	873706.77	1055211.17	3			věcné břemeno
48	873740.04	1055211.28	3			věcné břemeno
49	873791.77	1055211.38	3			věcné břemeno
50	873739.82	1055211.76	3			věcné břemeno
51	873703.59	1055211.97	3			věcné břemeno
52	873740.63	1055212.10	3			věcné břemeno
53	873703.67	1055212.47	3			věcné břemeno
54	873773.35	1055212.55	3			věcné břemeno
55	873785.51	1055212.66	3			věcné břemeno
56	873743.89	1055212.68	3			věcné břemeno
57	873692.50	1055213.03	3			věcné břemeno
58	873692.54	1055213.53	3			věcné břemeno
59	873676.33	1055214.07	3			věcné břemeno
60	873676.37	1055214.57	3			věcné břemeno
61	873786.60	1055216.41	3			věcné břemeno
62	873750.02	1055216.65	3			věcné břemeno
63	873743.64	1055216.72	3			věcné břemeno
64	873743.05	1055216.73	3			věcné břemeno
65	873786.16	1055216.91	3			věcné břemeno
66	873725.70	1055216.98	3			věcné břemeno
67	873750.02	1055217.15	3			věcné břemeno
68	873743.78	1055217.22	3			věcné břemeno
69	873743.28	1055217.22	3			věcné břemeno
70	873725.72	1055217.48	3			věcné břemeno
71	873715.14	1055217.97	3			věcné břemeno
72	873705.37	1055218.09	3			věcné břemeno
73	873705.63	1055218.52	3			věcné břemeno
74	873786.87	1055218.56	3			věcné břemeno
75	873786.37	1055218.57	3			věcné břemeno
76	873767.70	1055219.03	3			věcné břemeno
77	873734.80	1055219.32	3			věcné břemeno
78	873768.17	1055219.59	3			věcné břemeno
79	873743.44	1055219.71	3			věcné břemeno
80	873743.94	1055219.75	3			věcné břemeno
81	873702.61	1055220.33	3			věcné břemeno
82	873702.86	1055220.77	3			věcné břemeno
83	873786.32	1055221.15	3			věcné břemeno
84	873742.98	1055221.61	3			věcné břemeno
85	873689.36	1055221.67	3			věcné břemeno
86	873786.80	1055221.71	3			věcné břemeno
87	873742.45	1055221.78	3			věcné břemeno
88	873743.40	1055221.99	3			věcné břemeno
89	873742.60	1055222.25	3			věcné břemeno
90	873674.26	1055222.81	3			věcné břemeno
91	873666.25	1055222.84	3			věcné břemeno
92	873666.76	1055223.18	3			věcné břemeno
93	873666.81	1055224.64	3			věcné břemeno
94	873666.31	1055224.66	3			věcné břemeno
95	873766.57	1055225.61	3			věcné břemeno
96	873767.16	1055225.75	3			věcné břemeno
97	873730.73	1055226.59	3			věcné břemeno
98	873731.19	1055226.79	3			věcné břemeno
99	873728.09	1055235.20	3			věcné břemeno
100	873728.57	1055235.34	3			věcné břemeno
101	873794.10	1055210.19	3			věcné břemeno
102	873793.88	1055209.75	3			věcné břemeno
103	873740.42	1055211.41	3			věcné břemeno
104	873706.00	1055211.37	3			věcné břemeno

Seznam souřadnic (S–JTSK)

Číslo bodu	Souřadnice pro zápis do KN			Souřadnice určené měřením		
	Y	X	kód kv.	Y	X	Poznámka
105	873680.81	1055213.78	3			věcné břemeno
106	873683.63	1055222.10	3			věcné břemeno
107	873685.89	1055221.93	3			věcné břemeno
108	873693.72	1055221.38	3			věcné břemeno
109	873702.56	1055220.79	3			věcné břemeno
110	873703.47	1055220.28	3			věcné břemeno
111	873743.88	1055218.86	3			věcné břemeno
112	873743.38	1055218.86	3			věcné břemeno
113	873733.77	1055221.17	6			věcné břemeno
114	873729.86	1055231.12	6			věcné břemeno
115	873729.38	1055230.98	6			věcné břemeno
116	873786.61	1055216.49	3			věcné břemeno
117	873667.13	1055222.48	3			věcné břemeno
118	873515.32	1055205.04	3			věcné břemeno
119	873504.57	1055196.81	6			věcné břemeno
120	873434.64	1055142.46	6			věcné břemeno
121	873434.25	1055142.15	6			věcné břemeno
122	873415.32	1055097.98	3			věcné břemeno
123	873414.04	1055094.12	3			věcné břemeno
124	873413.90	1055093.64	3			věcné břemeno
125	873410.45	1055094.59	3			věcné břemeno
126	873410.60	1055095.07	3			věcné břemeno
127	873676.35	1055214.25	3			věcné břemeno



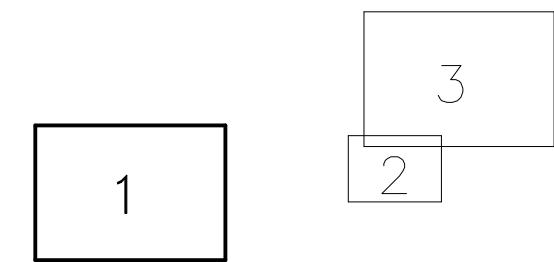
Detail:E

Detail:A

Detail:B

Detail:C

KLAD ČÁSTÍ:



1

2

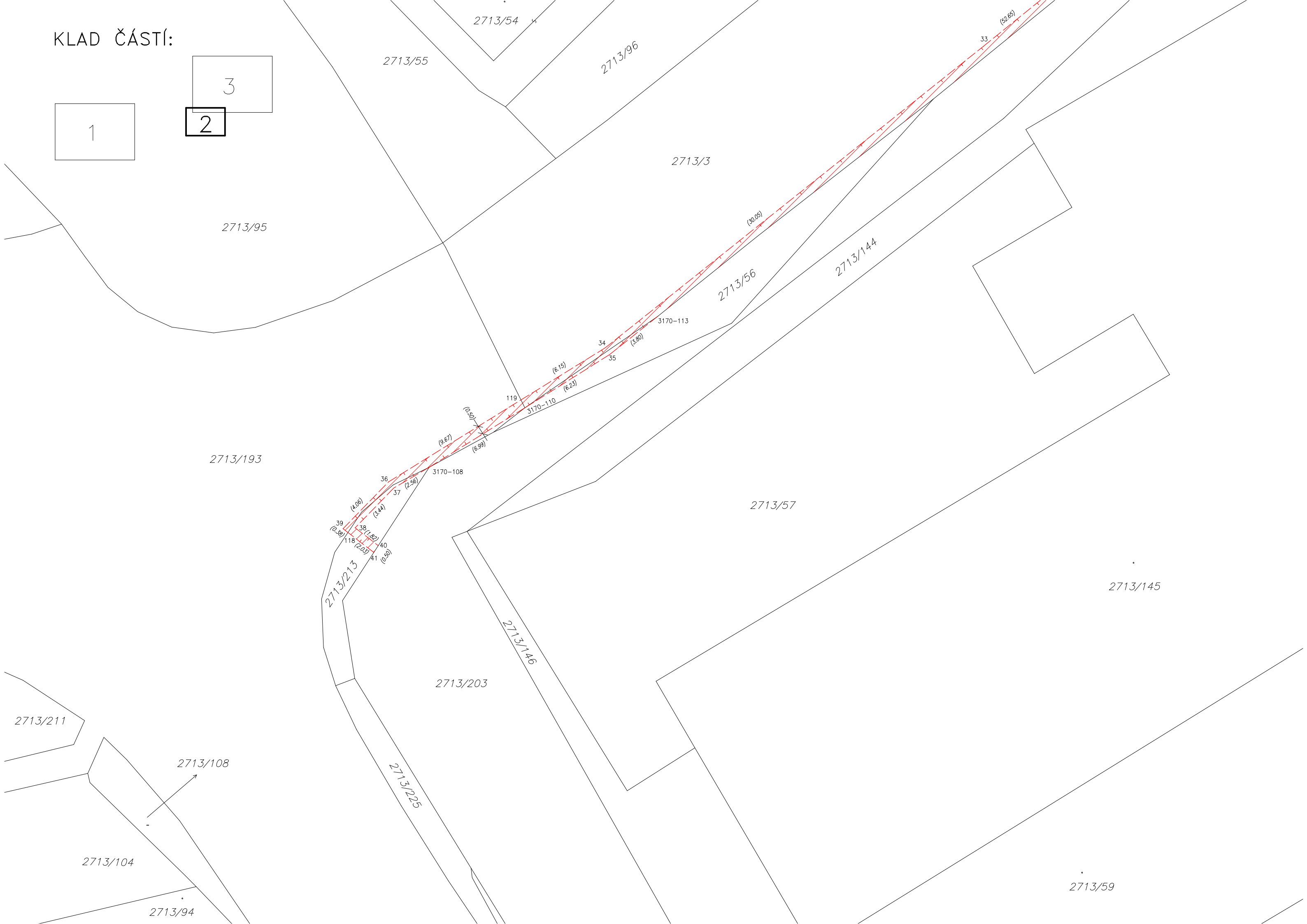
3

KLAD ČÁSTÍ:

1

2

3

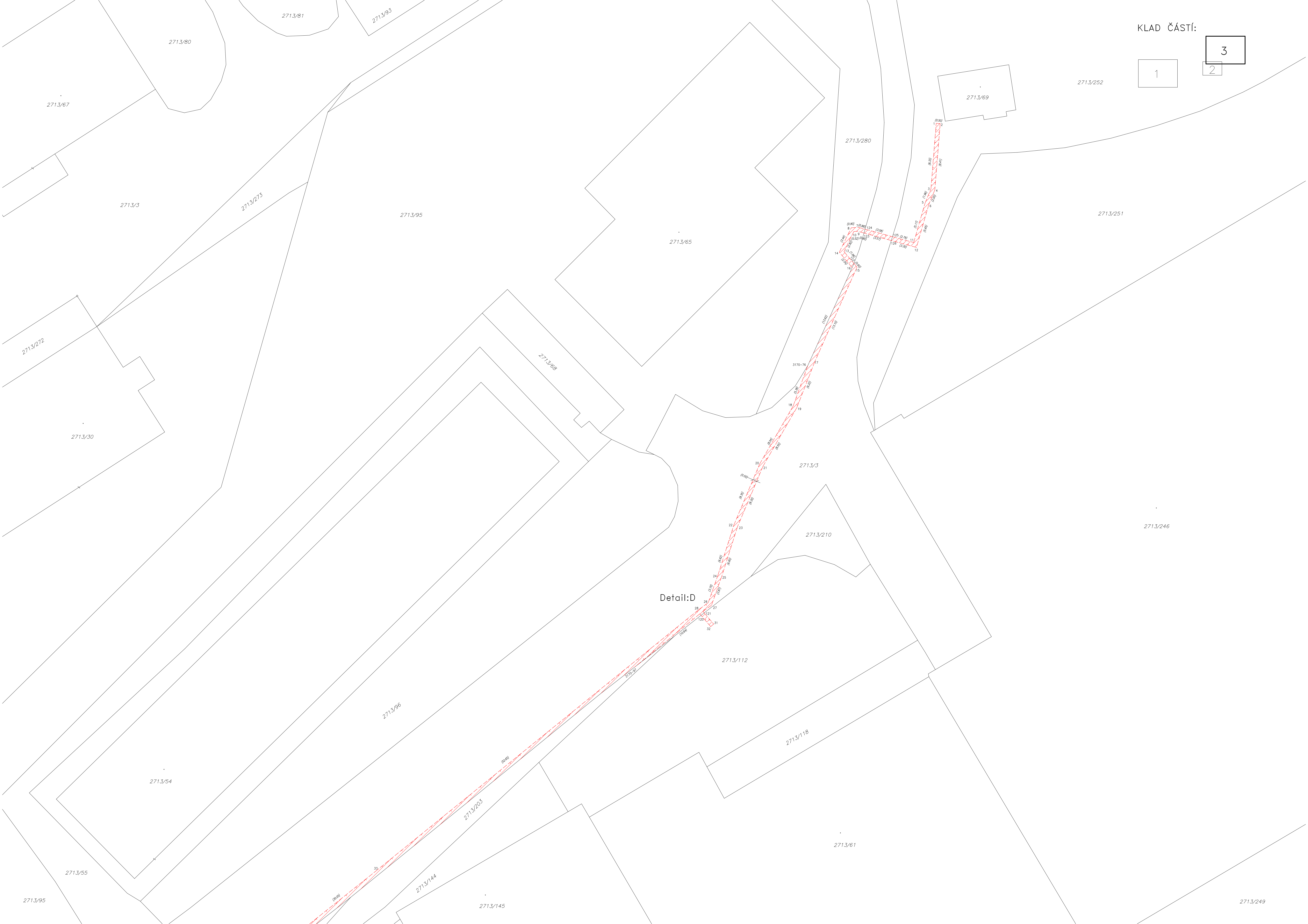


KLAD ČÁSTÍ:

1

2

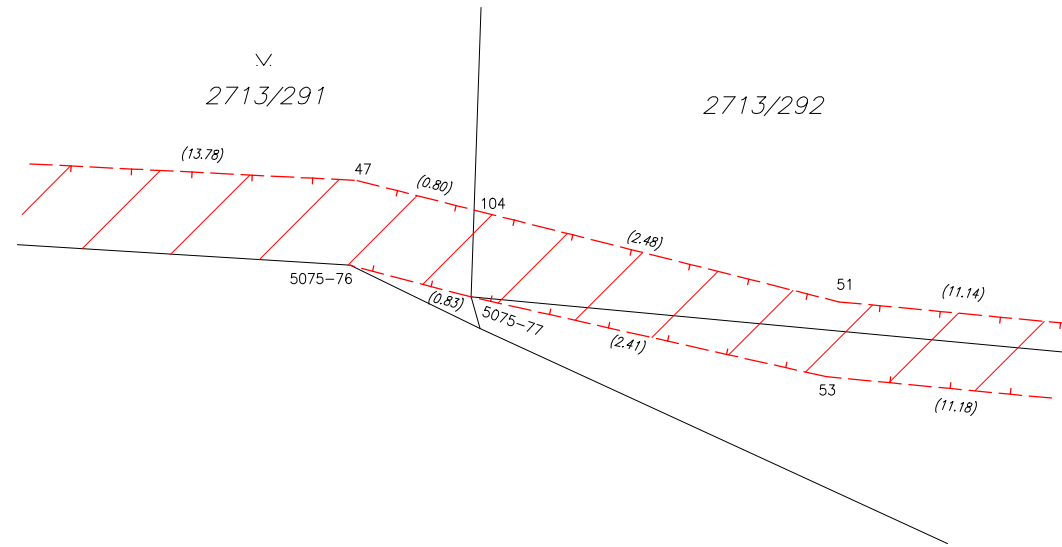
3





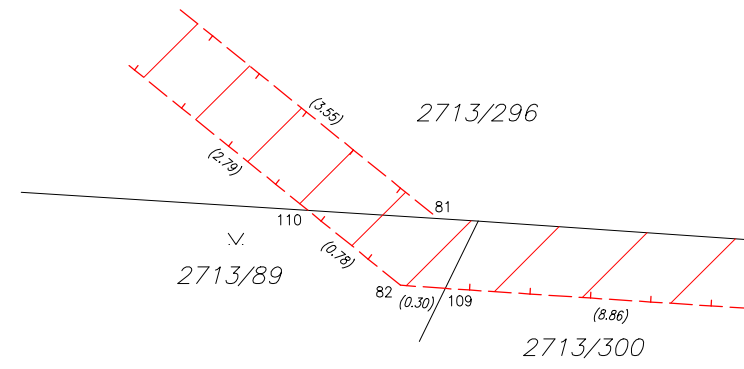
### Detail:A

k části 1



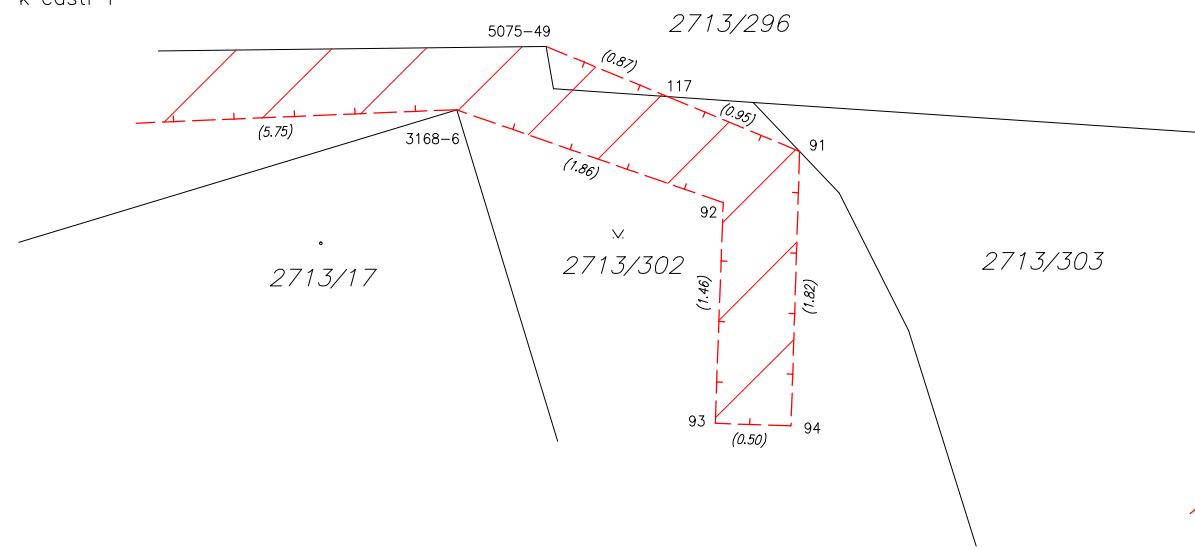
### Detail:B

k části 1



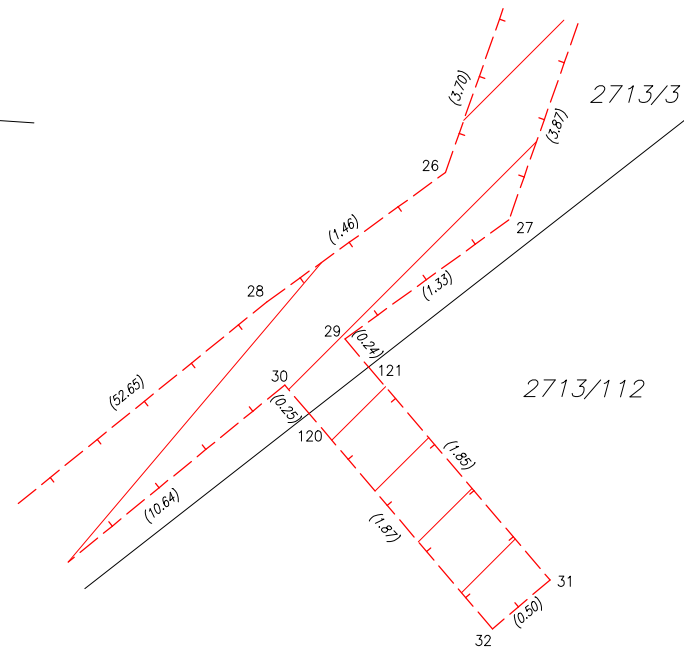
### Detail:C

k části 1



### Detail:D

k části 3



### Detail:E

k části 1

