

Číslo smlouvy
Číslo Žádosti

8832400826
25206419

Provozovatel distribuční soustavy**(na straně jedné): PREdistribuce, a.s.**

sídlo: Svornosti 3199/19a, Praha 5. PSČ 150 00
zapsaný v OR Městského soudu v Praze, spisová značka B 10158
zastoupený: Markem Ševčíkem, technikem Front Office
IČ: 273 76 516 DIČ: CZ 273 76 516
bankovní spojení: ČSOB, a.s.
číslo účtu: 17494043/0300
číslo registrovaného účastníka trhu: 117
adresa datové schránky: vgsfsr3

dále jen "PREdi"

Zákazník (na straně druhé):**Městská část Praha-Slivenec**Číslo obchodního partnera: **3510587930**

sídlo: K Lochkovu 6/2
154 00 Praha-Slivenec - Slivenec
zapsaný v
zastoupená: RNDr. Jana Plaminková, Starostka
IČ: 002 41 661
DIČ: CZ 002 41 661
bankovní spojení: Česká spořitelna, a.s.
č.ú.: 000000-0500756998/0800

dále jen "Zákazník"

uzavírají níže uvedeného dne, měsíce a roku tuto

SMLOUVU O PŘIPOJENÍ LOKALITY (dále jen „Smlouva“)

podle zák. č. 458/2000 Sb., energetický zákon v platném znění (dále jen „Zákon“), a jeho prováděcích právních předpisů (dále jen „příslušné prováděcí předpisy“), v režimu zák. č. 89/2012 Sb., občanský zákoník, takto:

1. Předmět smlouvy

PREdi se zavazuje připojit jednotlivá elektrická zařízení zákazníka v rámci lokality specifikované v čl. III. této Smlouvy (dále jen "zařízení") k distribuční soustavě PREdi, v místě a způsobem sjednaným v této Smlouvě, za podmínek stanovených Zákonem, příslušnými prováděcími předpisy a Pravidly provozování distribuční soustavy (dále jen "PPDS") schválenými Energetickým regulačním úřadem, a zajistit požadovaný rezervovaný příkon. Zákazník se zavazuje uhradit PREdi stanovený podíl na oprávněných nákladech spojených s připojením a se zajištěním požadovaného rezervovaného příkonu.

2. Podmínky připojení zařízení

1. Připojení zařízení zákazníka k distribuční soustavě PREdi se řídí Zákonem, příslušnými prováděcími předpisy a PPDS.
2. Připojení zařízení zákazníka k distribuční soustavě PREdi bude provedeno jako standardní a umožní zajišťovat pro zákazníka v místě připojení dle této Smlouvy standardní kvalitu dodávky elektřiny stanovenou příslušným prováděcím předpisem.
3. Připojením zařízení zákazníka k distribuční soustavě vznikne PREdi v souladu se Zákonem právo vstupovat a vjíždět na/do nemovitosti zákazníka v souvislosti se zřizováním, obnovou a provozováním v nich umístěného zařízení distribuční soustavy a zákazník není oprávněn toto právo omezit
4. Zákazník je povinen po dobu trvání Smlouvy zajistit oprávněným osobám PREdi odpovídající přístup k měřicím zařízením za účelem jejich odečtu, kontroly, údržby, výměny či odebrání.
5. Zařízení zákazníka připojené k distribuční soustavě nesmí zpětně ovlivňovat kvalitu elektřiny v distribuční soustavě nad meze stanovené příslušnými právními a technickými předpisy. V případě, že takové ovlivnění PREdi zjistí, je zákazník povinen na písemnou výzvu PREdi zajistit nápravná opatření na svůj náklad a ve lhůtě ve výzvě stanovené.

6. Zákazník prohlašuje, že je oprávněn zařízení užívat na základě vlastnického nebo jiného práva.

3. Specifikace místa a způsobu připojení zařízení

1. Důvod připojení zařízení zákazníka: připojení nového zařízení/hromadná rezervace příkonu

2. Místo připojení zařízení zákazníka k distribuční soustavě PŘEdi je následující:

Adresa: Ke Smichovu, parcela 470/1, Praha-Slivenec - Slivenec, 154 00

Napětová úroveň: NN

Rezervovaný příkon ve výši jmenovité hodnoty hlavního jističe před elektroměrem:

Počet pož. jističů	Počet fází	Velikost jističe	Typ odběru
3	3	25	C
20	3	25	D
1	3	80	C
Součet jističů 1F / 3F		0 A / 655 A	

Způsob připojení: V přípojkových skříních, ze kterých je připojeno zařízení zákazníka.

Umístění měření: zařízení musí být v souladu s PN MM 501 - Technické podmínky připojení část A

4. Termín připojení zařízení

Připojení zařízení zákazníka a zajištění požadovaného rezervovaného příkonu bude zajištěno v termínu od uzavření této Smlouvy.

5. Výše podílu zákazníka na oprávněných nákladech

1. Podíl zákazníka na oprávněných nákladech spojených s připojením a se zajištěním požadovaného rezervovaného příkonu pro všechna výše uvedená zařízení je stanoven dle příslušné vyhlášky Energetického regulačního úřadu ve výši **327500 Kč**. Na tento podíl zákazník uhradil zálohu ve výši **163750 Kč**. Zákazník se zavazuje uhradit zbývající část podílu ve výši **163750 Kč** do 30 dnů od uzavření dle této Smlouvy na účet PŘEdi č.ú.: **17494043/0300**, variabilní symbol **8832400826**. 50% poplatku ve výši 163750Kč bylo uhrazeno pod VS:8832103236.

6. Závěrečná ustanovení

1. Pokud je zákazník povinnou osobou ke zveřejnění této Smlouvy v registru smluv dle zákona č. 340/2015 Sb., zákazník se zavazuje, že neprodleně po uzavření této Smlouvy provede zaslání této Smlouvy správci registru smluv k uveřejnění prostřednictvím registru smluv. Zákazník se dále zavazuje, že při vyplňování formuláře metadat této Smlouvy uvede také adresu datové schránky PŘEdi a číslo této Smlouvy PŘEdi.
2. Tato Smlouva nabývá platnosti a účinnosti dnem jejího podpisu oběma smluvními stranami. Pro případ, že tato Smlouva není uzavírána za přítomnosti obou smluvních stran, platí, že Smlouva není uzavřena, pokud ji PŘEdi či zákazník podepíše s jakoukoliv změnou či odchylkou, byť nepodstatnou, nebo dodatkem, ledaže druhá smluvní strana takovou změnu či odchylku nebo dodatek následně písemně schválí.
3. Pokud tato Smlouva podléhá registraci dle zákona č. 340/2015 Sb., pak nabývá platnosti okamžikem jejího podpisu poslední Smluvní stranou a účinnosti dnem jejího uveřejnění v registru smluv.
4. Jednotlivá ujednání této Smlouvy platí, pokud není stanoveno jinak, zvláště pro každé zařízení.
5. Tato Smlouva je uzavřena na dobu neurčitou.
6. Veškeré změny a doplnky této smlouvy lze činit pouze písemnou formou, jinak pro smluvní strany nebudou závazné.
7. Účinnost Smlouvy lze ukončit dohodou smluvních stran. Pokud zákazník pozbyl oprávnění užívat zařízení na základě vlastnického nebo jiného práva, pak účinnost Smlouvy končí odebráním měřicího zařízení nebo uzavřením smlouvy o připojení pro zařízení s oprávněným zákazníkem.
8. Ve věcech výslovně neupravených touto Smlouvou se právní vztahy mezi PŘEdi a zákazníkem řídí Zákonem, jeho prováděcími předpisy a příslušnými ustanoveními zák. č. 89/2012 Sb., občanský zákoník, ve znění pozdějších předpisů.
9. Vztahuje-li se na druhou smluvní stranu ochrana osobních údajů dle zvláštních právních předpisů, pak pro účely plnění této smlouvy je společnost PŘEdistribuce, a.s., správcem osobních údajů druhé smluvní strany a osobní údaje takto získané zpracovává za účelem uzavření a plnění této smlouvy a pro účely oprávněných zájmů správce. Poskytnutí kontaktních osobních údajů druhé smluvní strany je pro uzavření této smlouvy nezbytné a tyto osobní údaje budou zpracovávány za účelem plnění zákonných povinností distributora elektřiny daných především zákonem č. 458/2000 Sb., energetický zákon, ve znění pozdějších předpisů a vyhláškou č. 16/2016 Sb., o podmínkách připojení k elektrizační soustavě, ve znění pozdějších předpisů. Veškeré podrobnosti o zpracování osobních údajů, včetně specifik zpracování osobních údajů členů statutárních orgánů, zaměstnanců příp. dalších osob zastupujících druhou smluvní stranu a práv, které subjekty údajů v souvislosti se zpracováním svých osobních údajů mají, jsou uvedeny v dokumentech: „Zásady ochrany osobních údajů“ a „Zpracování osobních údajů kontaktních osob obchodního partnera“, se kterými byla druhá smluvní strana před podpisem této smlouvy seznámena a které jsou dostupné na webových stránkách správce.

10. Nedílnou součástí této Smlouvy jsou její přílohy specifikující obsah Smlouvy:

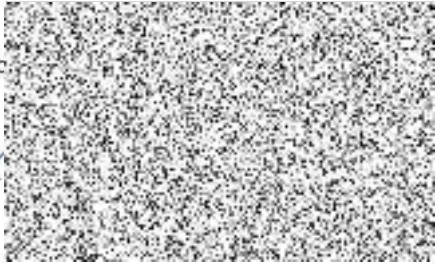
- č. 1: Prohlášení podle zákona o registru smluv

11. Tato Smlouva je vyhotovena ve dvou (2) stejnopisech, z nichž každý má platnost originálu. Zákazník obdrží jeden (1) stejnopis, PREDistribuce obdrží jeden (1) stejnopis.

Přílohy: Prohlášení podle zákona o registru smluv.

V Praze c

PREdi



evčík
Office

V Praze dne 6. 2. 2024

Zákazník



RNDr. Jana Plamínková
Starostka



PRE

Prohlášení podle zákona o registru smluv

Název: Městská část Praha-Slivenec
Sídlo: K Lochkovu 6/2, 154 00 Praha-Slivenec - Slivenec
IČ: 002 41 661
zastoupená: RNDr. Jana Plamínková, Starostka

dále jen „Partner“

I.

Partner a společnost PREdistribuce, a.s., se sídlem Svornosti 3199/19a, 150 00 Praha 5, IČ: 27376516, uzavřeli smlouvu "Smlouva o připojení - lokality ze sítě NN ", č. 8832400826, jejíž přílohou je toto prohlášení.

II.

- Partner prohlašuje, že tato smlouva nepodléhá publikaci v registru smluv dle zákona č. 340/2015 Sb.
- Partner prohlašuje, že tato smlouva podléhá publikaci v registru smluv dle zákona č. 340/2015 Sb.

v *Praze* dne *6.2.2024*

