

KADAŇ

LEGENDA:

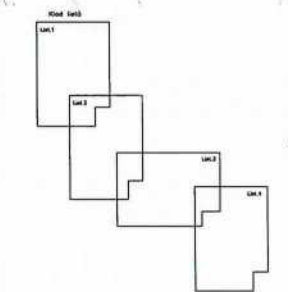
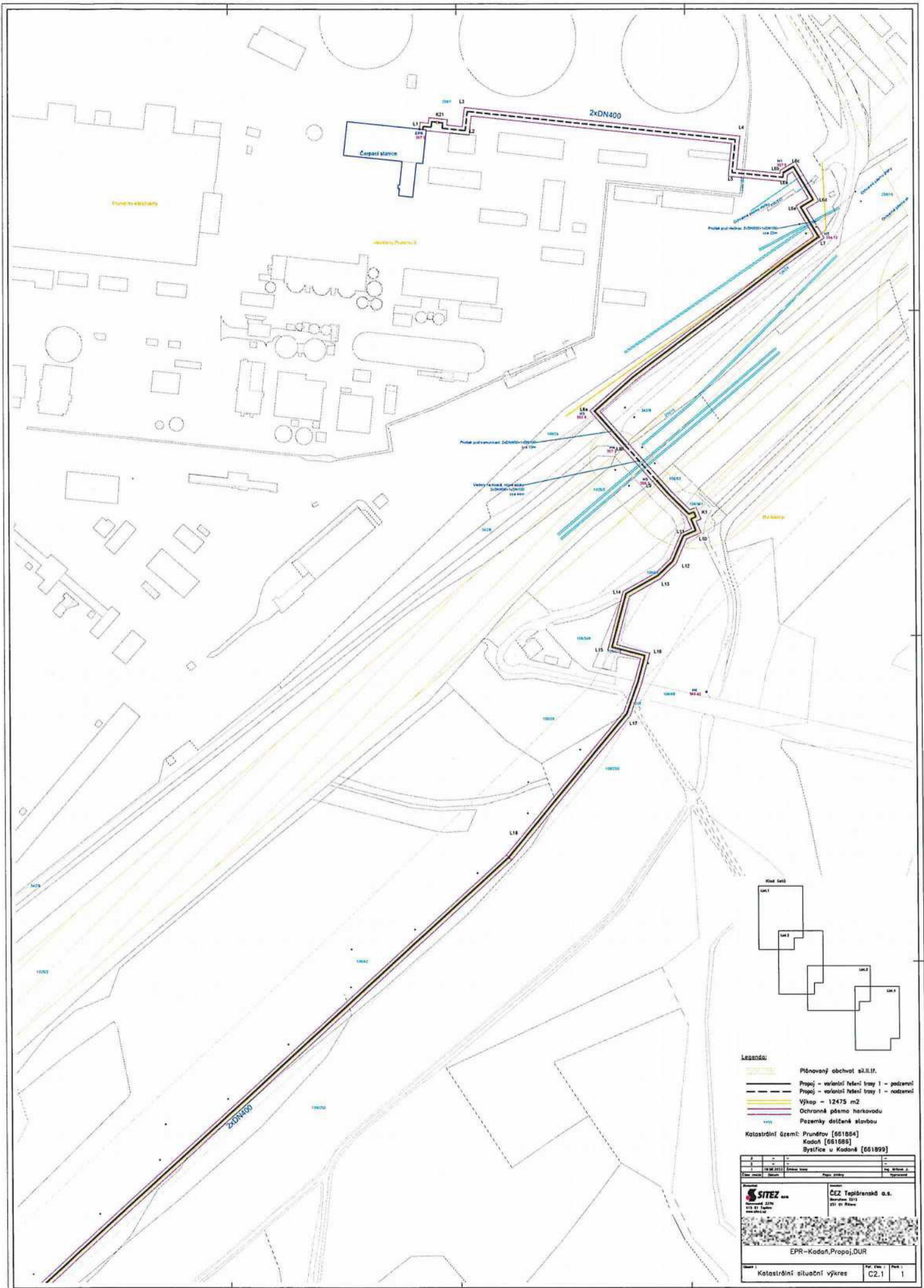
- Plánovaný obchvat sál.j.l.f.
- Propoj - variantní řešení lince I - podzemní
- Propoj - variantní řešení lince I - nadzemní
- Výkop - 12475 m²
- Ochranná pásma horkovodu
- Pozemky dotčené stavbou

Katastrální území: Prunkšov [661854]
 Kodaň [661686]
 Bystřice u Kodaň [661899]

1	2	3	4	5	6	7	8	9	10
1	2	3	4	5	6	7	8	9	10
1	2	3	4	5	6	7	8	9	10
1	2	3	4	5	6	7	8	9	10

 SÍŤOVSKÝ 110 01 Táborsko 281 01 Tábor	ČEZ Tepelárenská a.s. Boudovská 1011 311 01 Blatná
	EPR-Kodaň, Propoj, DÚR

EPR-Kodaň, Propoj, DÚR	
Kodaň : Katastrální situoční výkres	Proj. č.: C2.4
List: 1	Počet stran: 1



- Legenda:**
- Původní obchvat sil. II. tř.
 - Propoj - varianta řešení trasy I - podzemní
 - Propoj - varianta řešení trasy I - nadzemní
 - Výkop - 12475 m²
 - Ochranná pásma horkovodu
 - Pozemky dotčené stavbou

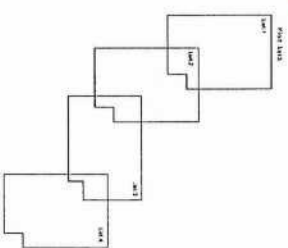
Katastrální území: Prunčtov [661884]
 Kodaň [661886]
 Bystřice u Kodaň [661899]

č. listu	č. k. listu	č. k. listu	č. k. listu
1	2	3	4
14.06.2013	14.06.2013	14.06.2013	14.06.2013
14.06.2013	14.06.2013	14.06.2013	14.06.2013
14.06.2013	14.06.2013	14.06.2013	14.06.2013

CEZ Teplořensko a.s.
 Horná 1313
 251 01 Říčany

EPR-Kodaň, Propoj, DUR

Str. 1 z 1
 Katastrální situoční výkres
 ČZ.1
 1



Legenda:

- přehledový odvětví sítě
- Průhled - vstupní řádový lano I - podzemní
- Průhled - vstupní řádový lano I - nadzemní
- Vstup - 12475 m²
- Ochranné pásmo hrobového
- Písečný dešťový sběrný
- Kanalety (60x100)
- Kanalety u křižovatky (60x100)

SUTEX s.r.o. IČO: 252 20 123 IČD: 452 20 123 IČP: 452 20 123		ČEZ Teplenná a.s. IČO: 252 20 123 IČD: 452 20 123 IČP: 452 20 123	

Datum: 15.10.2015
 Projekt: Křižovatka - sítě
 Číslo: 02.13
 Strana: 1