



PLZEŇSKÝ KRAJ
KRAJSKÝ ÚŘAD
Škroupova 18, 306 13 Plzeň

OBJEDNÁVKA ČÍSLO: **Obj-99/24**

NAŠE ZN.: PK-ŽP/1509/24

VYŘIZUJE:

TEL:

FAX:

E-MAIL:

DATUM: 23. 1. 2024

Jaroslav Ramík
Klatovská 21/217
32100 Plzeň

Objednáváme u Vás:

sekání travních porostů v přírodní památce Hrádecká
bahna

Cena
83 047,00 Kč

Cena celkem

83 047,00 Kč

Pokud jste plátcí DPH, vystavte daňový doklad.

Cena bez DPH: 68 633,89 Kč

DPH 21%: 14 413,11 Kč

Bližší podmínky realizace této objednávky jsou v příloze

Přílohy:

Sekani Hradecka_bahna.docx -

Hradecka_bahna24.jpg -

Povinnou náležitostí každého dodacího listu a faktury je IČ, DIČ a číslo objednávky kupujícího.

Bez této identifikace bude faktura **vrácena** zpět dodavateli.

Na dodacím listu nebo faktuře nutno dodávku přesně specifikovat, dále uveďte výrobní či sériové číslo dodávaného zboží.

Faktura bude vystavena se splatností 30 kalendářních dnů ode dne doručení účetního dokladu odběrateli.



PLZEŇSKÝ KRAJ
KRAJSKÝ ÚŘAD
Škroupova 18, 306 13 Plzeň

OBJEDNÁVKA ČÍSLO: Obj-99/24

Akceptace objednávky
Dodavatel akceptuje v plném rozsahu výše uvedenou objednávku

V dne
osoba oprávněná k akceptaci jméno, příjmení, pozice
dodavatele + vlastnoruční podpis + razítko dodavatele

Povinnou náležitostí každého dodacího listu a faktury je IČ, DIČ a číslo objednávky kupujícího.
Bez této identifikace bude faktura **vrácena** zpět dodavateli.
Na dodacím listu nebo faktuře nutno dodávku přesně specifikovat, dále uveďte výrobní či sériové číslo dodávaného zboží.
Faktura bude vystavena se splatností 30 kalendářních dnů ode dne doručení účetního dokladu odběrateli.

Objednatel: Plzeňský kraj, IČO: 70890366
Zhotovitel: Jaroslav Ramik, IČO: 15718743
ISDS: mff99g6

Podmínky objednávky:

- 1) Předmět objednávky: **sekání travních porostů v přírodní památce Hrádecká bahna** (okr. RO) v k. ú. Hrádek u Rokycan.
- 2) **Rozsah a termín prací v roce 2024:** sekání travních porostů křovinořezem nebo lehkou mechanizací jednou nebo dvakrát ročně v různých termínech (viz rozpis níže). Průměrná výška strniště bude u běžné seče do 5 cm výšky. Pozemky jsou silně podmáčené. Součástí prací je odstranění posekané travní hmoty do 14 dnů po posekání ze zvláště chráněného území a jeho ochranného pásma v souladu s právními předpisy.

plocha A1, A2 – 0,55 ha, sekání 2 x ročně (2. pol. VI až 1. pol. VII a 2. pol. IX až X), na ploše A2 obsekání trsů kosatců sibiřských

plocha B – 0,52 ha, sekání 2 x ročně (VI a IX–X), **včetně trsů vrby rozmarýnolisté, první seč** bude provedena **ve výšce 30 cm nad povrchem** (aby byl posekán především rákos obecný), **u země budou posekány pouze pruhy široké ca 1 m kolem příkúpků**, druhá u země

plocha C – 0,10 ha, sekání 1 x ročně (VII)

plocha D – 0,08 ha, sekání rákosí 1 x ročně (VII)

Mapa se zákresem pracovních ploch (rozsahu prací) je součástí této objednávky.

- 3) Cena předmětu objednávky /dále jen „dílo“/ stanovená dohodou na základě předložené nabídky zhotovitele činí za řádně provedené práce Kč 68 633,89 Kč bez DPH, tj. **83 047 Kč včetně 21 % DPH**. Zhotovitel je plátcem DPH.
- 4) Zhotovitel:
 - má odpovědnost za řádné provedení díla na své vlastní náklady a odpovědnost, a to i v případě nemožnosti plnění ze své strany, plnění není nemožné, jde-li splnit za pomoci třetí osoby
 - v případě, kdy nezapočne s žádnými pracemi na díle, souhlasí s tím, že objednatel je oprávněn po zhotoviteli požadovat zaplacení jednorázové smluvní pokuty ve výši 10 % z celkové ceny díla a od objednávky odstoupit
 - je povinen oznámit objednateli zahájení terénních prací na díle alespoň 1 pracovní den předem buďto písemně e-mailem na adresu: [REDACTED]
 - je povinen oznámit výše uvedeným způsobem objednateli do 5 pracovních dnů od ukončení prací datum ukončení prací na díle včetně informace o způsobu naložení s posekanou travní hmotou

- je povinen rovněž oznámit ve výše uvedených termínech práci na jednotlivých částech díla a její ukončení, je-li dílo rozděleno na části /viz bod 2) této přílohy objednávky/
- odpovídá za technickou správnost provedení, odbornou úroveň a sjednaný rozsah provedení díla
- je povinen realizovat dílo ve sjednaném rozsahu, kvalitě a době a řídit se při zhotovování díla pokyny objednatele, platnými právními předpisy České republiky /např. nakládání se vzniklými odpady - posekanou travní hmotou atd./
- nese po celou dobu provádění díla odpovědnost za veškeré škody způsobené objednateli nebo třetí osobě porušením svých povinností při plnění této objednávky, zejména při provádění prací na díle
- oznámí bezodkladně vznik škody na předmětu objednávky nebo škody vzniklé v souvislosti s prováděním díla objednateli a poškozeným třetím osobám a škody napraví uvedením do původního stavu, není-li to možné nebo účelné, dohodne s poškozeným způsob náhrady škody a škodu nahradí
- je povinen poskytnout součinnost objednateli při průběžné nebo následné kontrole způsobu a rozsahu provádění díla nebo při převzetí předávaného díla /např. účast na kontrolním dnu, apod./


5) Objednatel:

- poskytne k objednávce nezbytné odborné podklady pro řádné splnění díla
- poskytne zhotoviteli v průběhu plnění díla nezbytnou součinnost pro jeho řádné splnění
- na základě oznámení zhotovitele provede bez zbytečného odkladu převzetí díla a sepíše o něm předávací protokol /dále také i „protokol“/
- na základě předávacího protokolu a vystavené faktury zaplatí fakturovanou cenu díla
- je oprávněn odstoupit od objednávky při porušení plnění předmětu objednávky zhotovitelem podstatným způsobem dle ustanovení § 2001 a násl. zákona č. 89/2012 Sb., občanského zákoníku, ve znění pozdějších předpisů

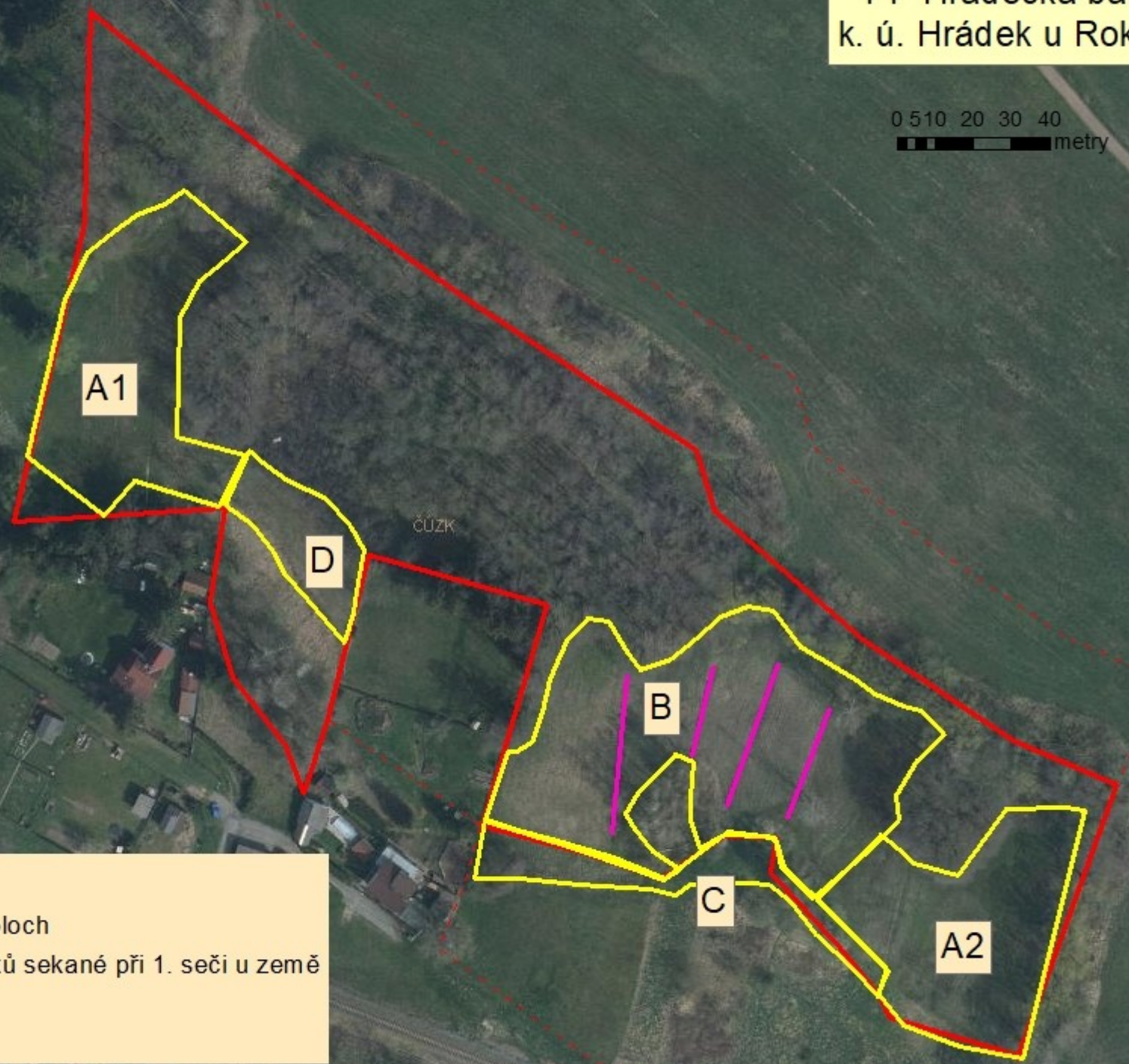
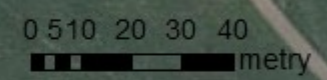
6) Převzetí díla a platební podmínky:

- dokladem o převzetí díla objednatelem je předávací protokol vyhotovený a podepsaný objednatelem; v případě zjištěných vad na díle či při prodlení termínů při plnění díla musí být předávací protokol podepsán i zhotovitelem. V případě, že zhotovitel neposkytne součinnost a nepodepíše předávací protokol, postačí podpis objednatele.
- předávací protokol je podkladem pro vystavení faktury zhotovitelem na sjednanou cenu díla nebo její poměrnou část
- vystavená faktura musí obsahovat všechny nezbytné náležitosti účetního dokladu a splatnost faktury bude nejméně 30 dní od jejího doručení objednateli
- nebude-li faktura obsahovat všechny nezbytné náležitosti účetního dokladu, vyhrazuje si objednatel právo vrátit fakturu zhotoviteli; 30 denní lhůta pro zaplacení začne běžet od prokazatelného doručení opravené faktury
- v případě, že bude předávané dílo nebo jeho část trpět při přebírání objednatelem vadami, které lze odstranit před uplynutím termínu stanoveného v bodu 2) přílohy, uvede objednatel tyto vady do protokolu a současně v protokolu nebo samostatně písemně vyzve zhotovitele k jejich odstranění
- v případě, že bude předávané dílo nebo jeho část trpět při přebírání objednatelem vadami, které nelze odstranit před uplynutím termínu

stanoveného v bodu 2) přílohy, uvede objednatel tyto vady do protokolu a současně v protokolu nebo samostatně písemně stanoví zhotoviteli k jejich odstranění přiměřenou lhůtu, přičemž bude zhotoviteli účtována smluvní pokuta 300 Kč za každý den prodlení. Lhůta pro výpočet smluvní pokuty začíná běžet dnem zjištění vad díla objednatelem a končí dnem, který zhotovitel označil za konec prací na díle nebo jeho části a prokazatelně jej oznámil objednateli včetně doručení prokazatelné fotodokumentace, ze které je zřejmá předmětná lokalita a splnění prací na díle; lhůta mezi tímto oznámením a převzetím díla ze strany objednatele se pro výpočet smluvní pokuty nezapočítává

- v případě, že dílo nebo jeho část budou provedeny tak, že nesplní svůj účel nebo nebudou provedeny vůbec /např. vynechání seče nebo pouze její částečné provedení/, uvede objednatel tuto skutečnost do protokolu a dílo nebo jeho část nebudou proplaceny nebo budou proplaceny pouze v poměrné části
- 7) Objednatel je povinen zveřejnit uzavřenou objednávku v registru smluv ve smyslu zákona č. 340/2015 Sb., o zvláštních podmínkách účinnosti některých smluv, uveřejňování těchto smluv a o registru smluv (zákon o registru smluv), ve znění pozdějších předpisů, nejpozději do 30 dnů od její akceptace. Zhotovitel výše uvedené bere na vědomí.
- 8) Zhotovitel akceptací této objednávky stvrzuje, že objednávku přijal a zavazuje se splnit podmínky uvedené v této příloze. Akceptaci objednávky je zhotovitel povinen bezodkladně oteletí nictvím emailové korespondence na e-mail: 

PP Hrádecká bahna
k. ú. Hrádek u Rokycan



Legenda

- rozsah pracovních ploch
- pruhy kolem příkúpků sekané při 1. seči u země
- chráněné území
- ochranné pásmo