

SMLOUVA O POSKYTNUTÍ SLUŽBY STUDIJNÍHO POBYTU

kterou dnešního dne uzavírají mezi sebou tyto **smluvní strany** :

Cestovní kancelář - **KRISTOF, s. r. o.**, IČ: 62 73 93 87

se sídlem Moskevská 28, 460 01 Liberec

zapsaná u Krajského soudu v Ústí nad Labem, oddíl C, vložka 8587



/dále jen "KRISTOF"/

a

Gymnázium a Střední odborná škola pedagogická, Čáslav, Masarykova 248

Masarykova 248

286 26 Čáslav

IČO: 61924041

v zastoupení: Mgr. David Tichý

/dále jen "Objednatel"/

takto:

I.

OBECNÁ UJEDNÁNÍ

1. KRISTOF je cestovní kancelář poskytující služby poznávacího zájezdu pro školní a jiné kolektivy. KRISTOF má zájem uzavřít s dále ve smlouvě určeným počtem osob smlouvy o zájezdu, na jejichž základě se poznávací zájezd uskuteční.
2. Objednatel je vzdělávacím zařízením a je na základě své vlastní poptávky poznávacího zájezdu schopen zprostředkovat uzavření jednotlivých smluv o zájezdu, jakož i zajistit pedagogický dozor a další činnosti v průběhu poznávacího zájezdu. Objednatel se zavazuje vyvíjet činnost směřující k tomu, aby mohl KRISTOF uzavřít s dále uvedeným počtem osob smlouvy o zájezdu.
3. KRISTOF se zavazuje poskytnout za smluvní cenu službu poznávacího zájezdu dle přiloženého programu (včetně návštěvy zahraniční školy) v termínu, délce, místě a standardu vymezených v odstavci III. Konkrétní ujednání.
4. KRISTOF se zavazuje dodržet dohodnutý rozsah a standard služeb za podmínky dodržení termínů ze strany objednatele, uvedených v bodě 10. konkrétních ujednání a za podmínky uhrazení záloh a doplatků ve lhůtě splatnosti a včasného přihlášení účastníků zájezdu.
5. KRISTOF se zavazuje poptávaný zájezd uskutečnit při minimálním počtu účastníků 45 osob, když tento závazek vzniká až v případě plné úhrady ceny zájezdu všemi účastníky ve výši určené v odstavci III. Konkrétní ujednání
6. Objednatel se zavazuje dodržovat **Pokyny pro pedagogy** uvedené v příloze č. 1 a souhlasí s podmínkami dále uvedenými v této smlouvě.
7. KRISTOF se zavazuje poskytnout objednateli potřebné materiály, formuláře, informace, aby objednatel mohl tyto informace předávat studentům, případně jejich zákonným zástupcům.
8. Účastníky doprovází během poznávacího zájezdu/jazykového kurzu pedagogičtí pracovníci stanovení objednatelem, kteří za studenty zodpovídají po celou dobu zájezdu. Pedagogický dozor smí v průběhu zájezdu vykonávat pouze zletilá osoba. Pedagogický dozor plně zodpovídá za účastníky zájezdu během celého jeho konání, tj. od místa odjezdu až do návratu tamtéž. V tomto ohledu je pedagogický dozor povinen účastníky dostatečně poučit o tom, že po návratu z odpoledního programu do hostitelských rodin či na ubytovnu se nesmějí účastníci zájezdu svévolně pohybovat mimo tato zařízení (především ve večerních a nočních hodinách). Hostitelská rodina přebírá částečně zodpovědnost v době pobytu účastníků s hostitelskou rodinou. V případě, že účastníci poruší tyto podmínky a opustí svévolně rodinu, je rodina takové odpovědnosti zbavena.
9. Průvodce poznávacího zájezdu zastupuje KRISTOF a zodpovídá během zájezdu za kvalitu a úplnost poskytované služby, tj. ubytování, stravování, dodržení programu, řeší na místě připomínky a požadavky pedagogů a studentů, poskytuje potřebné informace a komunikuje za skupinu s anglickými partnery.
10. KRISTOF se zavazuje poskytnout zájezd za smluvní cenu a dle přiloženého programu v termínu, délce, místě a standardu, který je vymezen v odstavci III. Konkrétní ujednání této smlouvy, která tvoří její nedílnou součást.
KRISTOF se zavazuje dodržet dohodnutý rozsah a standard služeb za podmínky dodržení termínů ze strany objednatele uvedených také v odstavci III. Konkrétní ujednání.
11. V souladu s ustanovením § 2530 zákona č. 89/2012 Sb. mají KRISTOF a objednatel právo na adekvátní zvýšení/snížení ceny jednotlivých služeb v případě:
 - a) změna kurzu ČNB deviza prodej oproti dni 16.1.2024 o více než 10%
 - b) změna cen pohonných hmot oproti dni 16.1.2024 o více než 10%
Představuje-li zvýšení ceny poznávacího zájezdu v případech a,b více než 8% původní ceny, má objednatel právo od smlouvy odstoupit bez uhrazení stornovacích poplatků. Pro výpočet zvýšení/snížení ceny zájezdů jsou určující kurzy vyhlášené ČNB ke dni změny ceny zájezdu, nejpозději však kurz vyhlášený 21. den před zahájením zájezdu.
 - c) zavedení vízové povinnosti se státy tranzitní nebo cílové země
 - d) změna sazeb DPH či jiných daní spojených se službami na jazykovém kurzu či poznávacím zájezdu po podepsání smlouvy

- e) klesne-li počet účastníků zájezdu pod min. počet platících studentů, lze zájezd uskutečnit na žádost objednatele i pro menší skupinu účastníků, zajistí-li objednatel souhlas všech účastníků s navýšením ceny zájezdu o poměrnou částku za dopravu. Jiné náklady nebudou menší skupině účastníků k jejich ceně přidávány. Nebude-li zajištěn souhlas všech účastníků menší skupiny, zájezd se neuskuteční.
12. a) **Storno podmínky pro jednotlivce (individuální storno ze strany rodičů):** vzhledem k tomu, že na základě smlouvy a přijatých záloh od všech účastníků poukazujeme platby našim partnerům v ČR i v cizině, jsme nuceni v případě odstoupení od smlouvy stornujícímu účastníkovi účtovat níže uvedené stornopoplatky. Rozhodující pro určení výše stornopoplatku je den doručení storna do kanceláře KRISTOF. Účastník je povinen zaplatit odstupné ve výši účelně vynaložených nákladů (z důsobných odstoupením). a to až do skutečné výše těchto nákladů, nejméně však:

od podpisu smlouvy až 120 dní před odjezdem	-----	1 000 Kč / osoba
119 - 60 dnů před odjezdem	-----	30% ceny zájezdu/osoba
59 - 30 dnů před odjezdem	-----	50% ceny zájezdu/osoba
29 - 15 dnů před odjezdem	-----	70% ceny zájezdu/osoba
14 - 7 dnů před odjezdem	-----	90% ceny zájezdu/osoba
6 a méně dnů před odjezdem	-----	100% ceny zájezdu/osoba

Storno poplatek není účtován, pokud jsou za stornované osoby náhradníci.

Účelně vynaloženými náklady se rozumí provozní náklady KRISTOF a smluvně sjednané nebo právním předpisem stanovené náhrady tuzemským a zahraničním dodavatelům služeb.

b) Storno podmínky v případě zhoršení pandemické situace (hromadné storno ze strany školy/KRISTOF):

- Objednatel (škola) má právo na bezplatné odstoupení od smlouvy před odjezdem z důvodu nově nařízených vládních opatření v cílové destinaci, které zásadním způsobem ovlivní / omezí průběh zájezdu (např. uzavřené hranice, hotely / hostely, turistické památky apod.). Zaplacené finanční prostředky budou vráceny účastníkům v plné výši nebo po domluvě s Objednatelům převedeny na zájezd v náhradním termínu.
 - V případě odstoupení od smlouvy z jiných důvodů, které zásadním způsobem neovlivní průběh zájezdu (např. povinná ochrana dýchacích cest, jiná hygienická nařízení apod.), ve lhůtě kratší než 45 dnů před odjezdem bude účtován stornoplatek maximálně do výše účelně vynaložených nákladů (např. zaplacené zálohy zahraničním a tuzemským dodavatelům služeb), minimálně však ve výši 1 000 Kč / osoba.
 - Individuální zrušení zájezdu ze strany rodiče je účtováno běžným způsobem (viz bod 12.a).
13. Reklamaci podává účastník neprodleně na místě prostřednictvím pedagoga průvodce KRISTOF, který skupinu doprovází. O reklamaci a jejím řešení vyhotoví průvodce KRISTOF zápis. Nebude-li možné závadu fakticky odstranit či kompenzovat, stává se tento zápis podkladem k řešení reklamace. Na základě zápisu je reklamace řešena v zákonné lhůtě 30 dnů po skončení akce. Reklamaci služby je nutno podat neprodleně tak, aby mohla být zjednána náprava.
- V souladu s ustanovením §14 zákona č. 634/1992 Sb., o ochraně spotřebitele, může zákazník řešit případné spory prostřednictvím subjektu mimosoudního řešení spotřebitelských sporů, kterým je Česká obchodní inspekce (Štěpánská 567/15, Praha 2), internetová adresa www.adr.coi.cz.
14. K této smlouvě mohou být se souhlasem smluvních stran písemně uzavřena dodatečná ujednání či dodatky.
15. Tato smlouva se vyhotovuje ve dvou stejnopisech, z nichž jeden obdrží každá ze smluvních stran.
16. Smlouva nabývá platnosti a účinnosti dnem jejího podpisu oběma smluvními stranami.

II.

OSTATNÍ UJEDNÁNÍ

1. KRISTOF se zavazuje postupovat podle platné legislativy GDPR.
- Obě smluvní strany se budou řídit obecným nařízením EU 2016/679 o ochraně osobních údajů (GDPR).
- přijmout všechna bezpečnostní, technická, organizační a jiná opatření s přihlédnutím ke stavu techniky, povaze zpracování, rozsahu zpracování, kontextu zpracování a účelům zpracování k zabránění jakéhokoli narušení poskytnutých osobních údajů,
 - zpracovávat osobní údaje pouze pro plnění smlouvy (za účelem zajištění všech potřebných služeb cestovního ruchu), pro účely oprávněného zájmu cestovní kanceláře a plnění právní povinnosti (vedení vnitřní evidence zákazníků, účetnictví, reklamace, marketing),
 - zajistit, aby se osoby oprávněné zpracovávat osobní údaje u dodavatele byly zavázány k mlčenlivosti nebo aby se na ně vztahovala zákonná povinnost mlčenlivosti,
 - budou zpracovávány po dobu nezbytně nutnou pro plnění závazku a zajištění vzájemných práv a povinností cestovní kanceláře, pro účely oprávněného zájmu cestovní kanceláře a pro plnění právních povinností po dobu stanovenou příslušnými předpisy (např. zákona o účetnictví, o archivnictví),
 - po ukončení smlouvy řádně naložit se zpracovávanými osobními údaji
 - umožnit kontrolu, audit či inspekci prováděné školou nebo příslušným orgánem dle právních předpisů,
 - poskytnuté osobní údaje chránit v souladu s právními předpisy,
 - přiměřeně postupovat podle těchto bodů, které jsou součástí smlouvy.

**III.
KONKRÉTNÍ UJEDNÁNÍ**

- 1. Termín konání zájezdu:** 19.6.2024 - 25.6.2024
- 2. Název zájezdu:** Velká Británie - jižní a jihozápadní Anglie + Londýn
- 3. Kód zájezdu:** 24061952
- 4. Typ a rozsah**
1 x nocleh v hotelu v Portsmouth
2 x nocleh v hostelu v oblasti Devon
1 x nocleh v hotelu v okolí Londýna
- 5. Stravování po dobu ubytování:**
v hostelu: plná penze (snídaně, obědový balíček, večeře)
v hotelu: snídaně
- 6. Další služby:**
trajekt/tunel: Calais - Dover/Folkestone
Dover/Folkestone - Calais
doprava autobusem: klimatizovaným zájezdovým autobusem zahraniční výroby, vybaveným bezpečnostními pásy, toaletou, lednicí, kávovarem, DVD/videem a ABS
pojištění: Komplexní cestovní pojištění, které zahrnuje léčebné výlohy v zahraničí, úrazové pojištění (smrt a trvalá invalidita následkem úrazu), pojištění zavazadel, odpovědnost za neúmyslnou škodu (na zdraví, na věci), pojištění pro případ zrušení (storna) zájezdu a připojištění na události spojené s covid-19 (preventivní karanténa v zahraničí, onemocnění před odjezdem i v zahraničí)
- 7. Služba průvodce po celou dobu konání zájezdu**
- 8. Plná smluvní cena jazykového kurzu pro 1 účastníka:**
12 490 Kč/osoba mladší 18 let
12 840 Kč/osoba starší 18 let
cena je platná při minimálním počtu 45 platících účastníků (dle bodů 1. - 9. III. Konkrétní ujednání)
Smluvní cena zahrnuje částku 230 GBP/1 osoba, přepočtenou kurzem deviza prodej v ČNB ke dni 16.1.2024. Případným kurzovním změnám (viz. bod 11a) podléhá pouze tato část smluvní ceny.
- 9. Zdarma místa pro pedagogický dozor v počtu 3 osob**
- 10. Abychom Vám mohli garantovat přesné dodržení bodů 1-10 konkrétních ujednání, žádáme Vás zdvořile o důsledné dodržení níže uvedených termínů:**
- | | |
|--|------------|
| – odeslání podepsané smlouvy: | 02.02.2024 |
| – odeslání požadavku na přistavení autobusu: | 02.02.2024 |
| – odeslání požadavku na společné ubytování studentů: | 02.02.2024 |
| – záloha (hromadně): 6 000 Kč/osoba | 25.02.2024 |
| – odeslání doplatku: dle věku | 25.05.2024 |
- 11. Při korespondenci s KRISTOF uvádějte, prosím, vždy kód Vašeho zájezdu: 24061952**
- 12. Maximální možný počet účastníků je 55 (včetně pedagogického dozoru).**

Přílohy:

Příloha č. 1 - Pokyny pro pedagogy

Příloha č. 2 - Program zájezdu

Příloha č. 3 - Pojištění CK proti úpadku na rok 2024/2025

V Liberci dne 16.01.2024

POKYNY PRO PEDAGOGY 2023 / 2024

Tyto pokyny tvoří součást Smlouvy o spolupráci. Věnujte jim proto, prosím, náležitou pozornost.

Pokud není ve smlouvě uvedeno jinak, firma KRISTOF poskytuje na 15 studentů 1 místo pro pedagogický dozor zdarma - ve studenty objednaném standardu, za podmínky spolupráce se zástupcem KRISTOF během přípravy a v průběhu jazykového kurzu/zájezdu a s cílem jeho zdárného průběhu. Dále KRISTOF poskytne kapesné ve výši 100 GBP / pedagog za níže uvedených podmínek. Kapesné v dohodnuté výši bude pedagogickému dozorovi vyplaceno na základě dohody o provedení práce.

Částka 100 GBP náleží pedagogovi při počtu 15 platících osob, při nižším počtu platících osob se částka adekvátně snižuje.

Během cesty i pobytu poskytujeme pedagogům teplé i studené nealkoholické nápoje v autobuse ZDARMA.

- 1.** Pedagog neprodleně předává studentům a rodičům veškeré informační materiály, které obdržel od firmy KRISTOF - především se jedná pokyny k přihlášení do online přihlašovacího systému, kde jsou informační materiály nahrazeny a pravidelně aktualizovány.
- 2.** Požadavky / přání na společné ubytování v rodinách je možné uvést do online přihlášky. V případě, že požadavek nebude vyplněn, mohou zaslat požadavky na rozdělení do rodin pedagogové. Tento návrh KRISTOF předá anglické jazykové škole, či ubytovací agentuře, která ubytování zprostředkuje. Veškeré změny (např. odhlášení studenta a zařazení náhradníka) je nutno oznamovat kanceláři KRISTOF, a to vzhledem k podmínkám ubytování i pojištění studentů. Konečný seznam s adresami a kontakty hostitelských rodin je třeba respektovat jako definitivní a KRISTOF jej ihned po obdržení - zpravidla v týdnu před odjezdem - poskytne pedagogovi. Následné případné změny v ubytovacím seznamu ze strany jazykové školy, které KRISTOF obdržel do odjezdu skupiny do Anglie, budou pro pedagoga k dispozici u průvodce kurzu/zájezdu. Drobné změny v průběhu kurzu/zájezdu jsou proveditelné výjimečně, a to pouze prostřednictvím zástupce KRISTOF a se souhlasem anglické školy/ubytovatele.
- 3.** Pokud není vzdálenost do školy či na místo společného srazu vhodná pro pěší docházení (více než 800 m), podílí se pedagog spolu s průvodcem na vytvoření dalších potřebných míst srazu. Autobus potom tato místa objíždí a vyzvedává studenty.
- 4.** Během jazykového kurzu/zájezdu v době mimo výuku/společný program pedagog plně zodpovídá za zdraví a bezpečnost studentů, zatímco průvodce kurzu/zájezdu poskytuje průvodcovské služby. Pedagogové dochází o přestávkách do jazykové školy, kde probíhá výuka studentů, aby dohlíželi na studenty v době mimo výuku. Toto je nutné především v případě jakéhokoliv problému ze strany studentů, kteří o tom neumějí anglicky referovat studentům či zaměstnancům jazykové školy. (V případě, že se budou studenti chovat ukázněně a nebude třeba dozoru, pedagogové do školy v době přestávek docházet nemusí). Zákonná zodpovědnost pedagoga spočívá kromě přímého dozoru i v řádném poučení studentů během výletů (zvláště během volného odpoledne při závěrečném výletu např. do Londýna) a je povinen se zúčastnit objednaného mimovýukového programu. Večer po převzetí studentů přebírá odpovědnost hostitelská rodina, a to až do doby, kdy je v ranních hodinách opět předá pedagogům.
- 5.** Pedagog dbá na dodržování kázně studentů a jejich docházku na výuku, řeší případné kázeňské přestupky.
- 6.** Pedagog zodpovídá za dodržování kázně a pořádku během přepravy autobusem.
- 7.** Dle domluvy s KRISTOF bude částka určená na vstupy vybrána buď před odjezdem nebo v průběhu zájezdu v součinnosti pedagogů a průvodce. Skupinová sleva je poskytována pouze při platbě za celou skupinu najednou.
- 8.** V případě ubytování v ubytovnách a hotelech pedagog vypracuje rozpis ubytování do jednotlivých pokojů a ten předá před odjezdem pracovníkovi KRISTOF. Vypracovaný rozpis je závazný. Drobné změny v ubytování jsou proveditelné výjimečně, pouze se souhlasem pracovníka KRISTOF a správce ubytovací kapacity. Na závěr ubytování provede pedagog kontrolu ubytovacích prostor, o případném poškození provede zápis (škody na inventáři hradí účastníci kurzu/zájezdu na místě v plné výši), pojišťovna řeší případ po návratu do ČR na základě zápisu o škodě.
- 9.** Pedagog má přehled o zdravotním stavu studentů. V případě potřeby jeden z pedagogů doprovází studenta při návštěvě u lékaře. Pokud není student schopen zúčastnit se programu se skupinou, je povinností pedagoga zůstat s ním v rodině. Další pedagog/ové na tuto dobu s pomocí průvodce přebírá zodpovědnost za celou skupinu.
- 10.** V případě ztráty cestovních dokladů doprovází jeden pedagog studenta na policii a při vystavení náhradního cestovního dokladu. Další pedagog/ové na tuto dobu s pomocí průvodce přebírá zodpovědnost za celou skupinu.
- 11.** Pedagogové se zavazují prostudovat veškeré materiály poskytnuté kanceláří KRISTOF, navzájem se informovat o svých povinnostech týkajících se kurzu/zájezdu, popřípadě informovat další dospělé účastníky kurzu/zájezdu pověřené dozorem. KRISTOF nezodpovídá za problémy způsobené nedostatečným prostudováním informačních materiálů.
- 12.** Reklamacce - veškeré eventuální závady v kvalitě poskytovaných služeb je třeba oznámit neprodleně tak, aby mohla být zjednána náprava a náš zástupce na místě (tj. průvodce) ji mohl řešit okamžitě. Není-li možné závadu odstranit, vyhotoví průvodce s pedagogem zápis. Na základě tohoto zápisu bude reklamacce řešena v zákonné lhůtě 30 dnů. Pro řešení reklamací důrazně doporučujeme sepsat na místě zápis o nevyhovující poskytované službě.
- 13.** Na závěr kurzu / zájezdu potvrdí pedagog zástupci KRISTOF svým podpisem "Zprávu o průběhu jazykového kurzu/zájezdu". Svě hodnocení kurzu/zájezdu zašle do kanceláře KRISTOF po skončení akce.
- 14.** Svým podpisem na smlouvě potvrzuje objednatel, že doprovázející pedagogy seznámil s výše uvedenými pokyny a ti se budou jimi řídit při přípravě kurzu/zájezdu i po dobu jeho průběhu.

Děkujeme za Vaši pozornost a přejeme vašemu kurzu / zájezdu zdárný průběh.

Cestovní kancelář KRISTOF, s. r. o.

800 138 241

- 1. den** Odjezd z ČR v odpoledních hodinách, tranzit SRN, Belgie, Francie.
- 2. den** V brzkých ranních hodinách přeprava do Velké Británie.
Portsmouth – námořní základna Velké Británie, historické doky s budovami z 18. stol., Královské námořní muzeum, historické lodi **HMS Victory** (vlajková loď lorda Nelsona z bitvy u Trafalgaru), **HMS Warrior** (první parou poháněná válečná loď na světě) a **Mary Rose** (vlajková loď krále Jindřicha VIII.). Spinnaker Tower – 170 m vysoká moderní věž ve tvaru lodní plachty – rychlovýtahem na vyhlídkovou plošinu umístěnou 100 m nad mořem, část podlahy je prosklená. Nádherný výhled na celý přístav a ostrov Isle of Wight. U věže se nachází mnoho outletových obchodů se značkovou módou. Při procházce po pobřeží možno spatřit malé pevnůstky z dob Napoleonských válek, obrovské trajekty a vznášedla spojující pevninu s ostrovem Isle of Wight. V případě zájmu vyhlídková platba lodí podél přístavu. Ubytování v hotelu v Portsmouth.
- 3. den** Vydáme se přes **Jurské pobřeží** – první "přírodní" památka zapsaná na seznam světového dědictví UNESCO, 150 km krásného pobřeží z Dorsetu až k východnímu Devonu, cestou se zastavíme u zříceniny velkolepého sídla Viléma Dobyvatele **Corfe Castle** na poloostrově Isle of Purbeck, procházka po křídových útesech **Old Harry Rocks** – nejvýhodnější bod Jurského pobřeží, **Lulworth Cove** – mořská zátoka se strmými vápencovými útesy, **Durdle Door** – velkolepý skalní oblouk, brána vystupující z moře, jedna z nejfotografovanějších památek Dorsetu. Ubytování v hostelu v oblasti Devon.
- 4. den** **Dartmoor** – Krajina psa Baskervillského – chráněná přírodní oblast, drsná krajina vřesovišť, bažin, stád divokých poníků a skal. Ze žuly, která se zde těží, byl postaven pomník admirála Nelsona v Londýně, London Bridge a další, zdoláme skalní věž Heytor a navštívíme typickou vesničku **Widcombe in the Moor** s krásným kostelíčkem sv. Pankráce
Torquay – lázeňské město na anglické riviéře s palmovými alejemi, rodiště světoznámé spisovatelky Agathy Christie, **Babbacombe Model Village** – miniatury různých staveb, jedna z nejpůvodnějších atrakcí v Anglii
Exeter – hlavní město hrabství Devon, jedno z nejstarších anglických měst, gotická katedrála, hrázdné domy ze 16. století, zbytky římských hradeb. Ubytování v hostelu v oblasti Devon.
- 5. den** **Bath** – jedno z nejkrásnějších a nejnavštěvovanějších měst ve Velké Británii, světové kulturní dědictví pod ochranou UNESCO, římské památky, georgiánská architektura. V případě času navštívíme nejzachovalejší římské lázně na světě **Roman Bath**, hned vedle si vyfotíme dominantu města **Bath Abbey** a **Pulteney Bridge** inspirovaný slovným Mostem zlatníků ve Florencii Ubytování v hotelu v okolí Londýna.
- 6. den** **Londýn** – celodenní prohlídka – projížďka **katamaránem po Temži**, během které uvidíme nejznámější londýnské památky. Z loďky vyskočíme u turisty oblíbeného **London Eye** – 135 m vysoké ruské kolo, ze kterého je nádherný výhled na Londýn. Následuje pěší okruh kolem památek **Westminsteru** – **budovy Parlamentu** s věhlasným **Big Benem**, **Westminster Abbey**, kde jsou již od časů Viléma Dobyvatele korunováni panovníci Anglie. Trasa pokračuje přes **St. James's Park**, kterým dojdeme k sídlu královské rodiny **Buckingham Palace**. Vyfotíme si památník „Královně Matky“ a vydáme se přes třídu **The Mall** na **Trafalgar Square**, jemuž vévodí Nelsonův sloup s fontánami, a kde Angličané vítají nový rok. S Londýnem se rozloučíme v centru zábavy na **Leicester Square**, které je vstupní branou do Čínské čtvrti **Soho** a **Covent Garden**.
V podvečer odjezd z Londýna, přeprava do Francie.
- 7. den** V odpoledních hodinách návrat do ČR.

CENA: 12 490 Kč / osoba
cena je platná při min. počtu 45 studentů + 3x pedagogický dozor

CENA ZAHRAUJE: dopravu zájezdovým autobusem s klimatizací a WC, trajekt / Eurotunel, 2x ubytování v hostelu v oblasti Devon (snídaně, obědový balíček, večeře), 2x ubytování v hotelu v okolí Portsmouth, Londýna (snídaně), průvodce, cestovní pojištění včetně léčebných výloh v zahraničí, storna zájezdu a připojištění na události spojené s covid-19

CENA NEZAHRAUJE: vstupné (bude upřesněno), kapesné (cca 50-60 GBP), drobná eura na WC (tranzit)

Změna programu vyhrazena



Potvrzení o pojištění

Slavia pojišťovna a.s.

se sídlem Praha 4, Táborská 940/31, PSČ: 140 00, Česká republika,
IČ: 601 97 501

potvrzuje, že

KRISTOF, s.r.o.

se sídlem Liberec, Moskevská 28/23, PSČ: 460 01, Česká republika,
IČ: 627 39 387

uzavřel pojištění záruky v důsledku úpadku cestovní kanceláře v následujícím rozsahu:

Číslo pojistné smlouvy: 5900037813

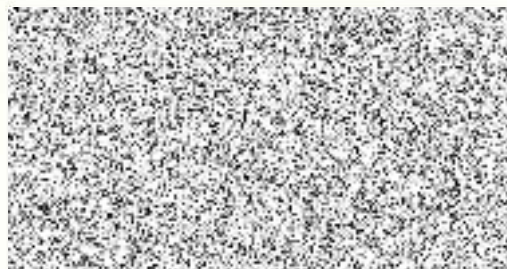
Doba pojištění: 20.1.2024 – 19.1.2025

Rozsah pojištění: dle ustanovení Všeobecných pojistných podmínek pojistitele pro pojištění záruky v důsledku úpadku cestovní kanceláře a pojistné smlouvy číslo 5900037813 uzavřené mezi pojistníkem a pojistitelem v souladu s příslušnými ustanoveními zákona 159/1999 Sb. v platné znění.

Toto potvrzení se vystavuje na žádost pojištěného.

Toto potvrzení o pojištění nenahrazuje, nedoplňuje ani neomezuje pojistné krytí poskytované výše uvedenou pojistnou smlouvou a slouží pouze k informačním účelům.

V Praze dne 15.1.2024



DRUH POJIŠTĚNÍ	ROZSAH POJIŠTĚNÍ	Travel Standard LIMITY POJIŠTĚNÍ
Pojištění léčebných výloh	a) ambulantní ošetření včetně předepsaných léků, hospitalizace a lékařské ošetřování během hospitalizace, přeprava do nejbližšího zdravotnického zařízení, přeprava pojištěného zpět do vlasti.	10 000 000 Kč
	b) přeprava tělesných ostatků	
	c) akutní stomatologické ošetření (včetně extrakce nebo výplně)	15 000 Kč
	d) nezbytné náklady na dopravu a ubytování opatrovníka	30 000 Kč
Asistenční služby v zahraničí	24h denně dostupný servis při pojistné události v zahraničí	do výše limitu
Pojištění odpovědnosti	a) majetková újma	1 000 000 Kč
	b) újma způsobená člověku na zdraví a při usmrcení	1 000 000 Kč
Úrazové pojištění	a) smrt následkem úrazu	200 000 Kč
	b) trvalé následky úrazu	200 000 Kč
Pojištění zavazadel	a) poškození, zničení, odcizení a ztráta jedné věci	15 000 Kč
	b) poškození, zničení, odcizení a ztráta všech věcí	15 000 Kč
Letecká asistence	pomoc klientovi v případě letecké nepravdelnosti Covid asistence pomůže vyhledat aktuální informace a pravidla pro vycestování z ČR a poskytne součinnost při objednání na PCR test v předem stanovený čas v okolí bydliště klienta	vymozená částka
Ztráta dokladů	Úhrada poplatků vynaložených za vydání náhradního cestovního nebo přepravního dokladu, včetně dopravy do místa nejbližšího zastupitelského úřadu	5 000 Kč
Pojištění storna zájezdu	Storno cesty z důvodu vážného akutního onemocnění (vč. covid-19) či úrazu pojištěného; úmrtí pojištěného, náhlého úmrtí někoho z blízkých příbuzných pojištěného; zničení, poškození či ztráty majetku pojištěného.	15 000 Kč
Spoluúčast		20%
Připojištění COVID-19	Připojištění do zemí a oblastí, do kterých Ministerstvo zahraničních věcí ČR nedoporučuje cestovat. Nevztahuje se na země a oblasti, do kterých MZV ČR zakazuje cestovat (černá barva).	
onemocnění / karanténa před odjezdem	onemocnění covid-19 před nástupem na cestu (nutno doložit lékařem)	pojištěno, dle podmínek storna zájezdu (spoluúčast 20%)
	karanténa nařízená lékařem nebo hygienickou stanicí před nástupem na cestu (nutno doložit)	pojištěno, dle podmínek storna zájezdu (spoluúčast 20%)
karanténa v zahraničí	úhrada ubytování a stravování nehrazeného místními úřady	35 000 Kč
	úhrada dopravy do ČR, pokud není možné přicestovat dle původního cestovního plánu	35 000 Kč

* pozn. uvedené limity jsou platné pro jednu osobu

* cestovní pojištění včetně připojištění covid-19 je součástí ceny všech zájezdů (pokud není výslovně uvedeno jinak)

* v případě pojistné události v zahraničí je vždy nutné kontaktovat asistenční službu a řídit se jejími pokyny

* oznámení škodné události – cestovní pojištění (na webových stránkách poj. Slavia)

<https://www.slavia-pojistovna.cz/formular/#/?form=cesto>