

Stavba: Rekonstrukce chladicího zařízení a ledových ploch – Multifunkční areál v Ostravě Porubě	
ZMĚNOVÝ LIST	ZL - 21
Dotčená část díla:	Ledová plocha I.
Předmět změny:	0300- Výrobky
Objednatel:	Sportovní a rekreační zařízení města Ostravy, s.r.o. Ostrava-Poruba, Čkalova 6144/20, PSČ 708 00
Zhotovitel:	Sdružení HOMOLA holding s.r.o. a DRŽIK s.r.o. Vratimovská 624/11, Ostrava Kunčičky 718 00
ZL zpracoval za zhotovitele :	Zemboł Jiří Datum : 2.1.2024
Popis změny:	
Na základě požadavku investora byly provedeny změny zámečnických výrobků	
Zdůvodnění:	
Řešení:	
Realizace změny nebude mít dopad na konečný termín dokončení díla.	
Předpoklad změny termínu :	zpoždění o:
Předpoklad dopadu do ceny :	zvýšení: bez DPH 1 653 459,21 Kč
Seznam příloh:	
1. Rozpočet 2. 3.	
Za Zhotovitele : Sdružení HOMOLA holding s.r.o. a DRŽIK s.r.o.	Za objednatele: Sportovní a rekreační zařízení města Ostravy, s.r.o.
zamítnuto schváleno	Ing. Jaroslav Kovář <i>jednatel společnosti</i> zamítnuto schváleno
Datum :	Datum :
Podpis, razítko :	Podpis, razítko :
Za AD: B.B.D., s.r.o. Michal Maiwald <i>autorský dozor a projektant</i> zamítnuto schváleno	Za TDS: PROCHÁZKA - stavební firma spol, s r.o. Ing. Ladislav Procházka zamítnuto schváleno
Datum :	Datum :
Podpis, razítko :	Podpis, razítko :

Položkový soupis prací a dodávek

S:		Rekonstrukce chladicího zařízení a ledových ploch – Multifunkční areál v Ostravě Porubě
O:		
R:		

ZL 21 celkem

1 653 459,21 Kč

poznámka

položky, které jsou použity z nabídkového položkového rozpočtu jsou označeny modře
nové položky, které nebyly obsaženy v nabídkovém položkovém rozpočtu jsou oceněny dle SoD článku VII. odst 6 b a jsou označeny zeleně

rekapitulace položek

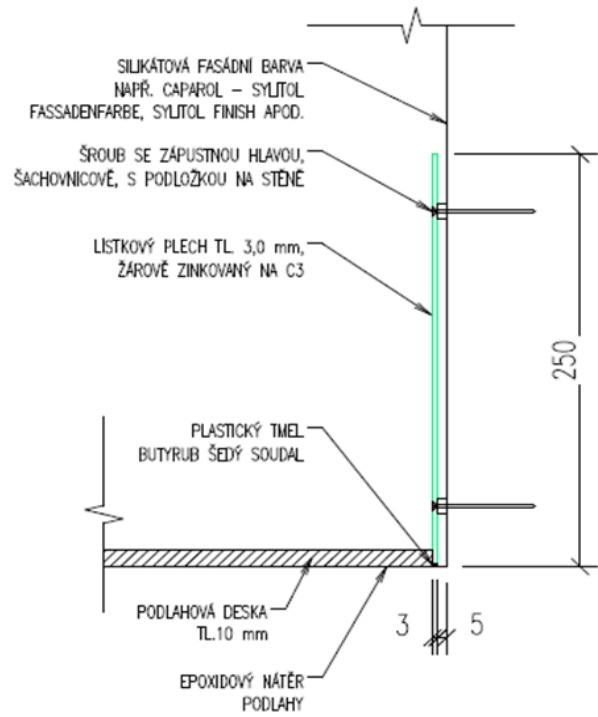
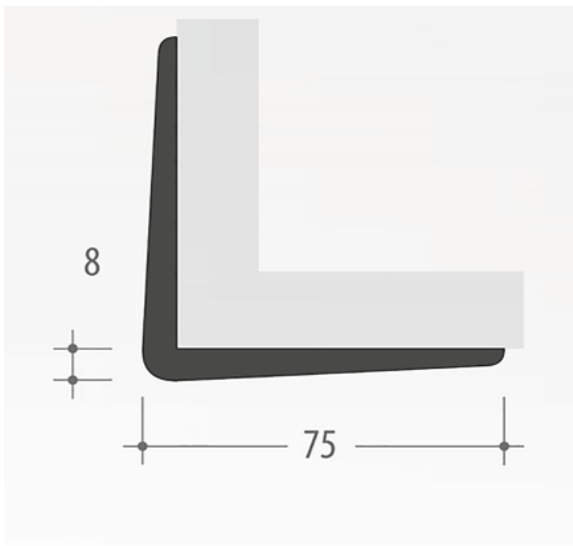
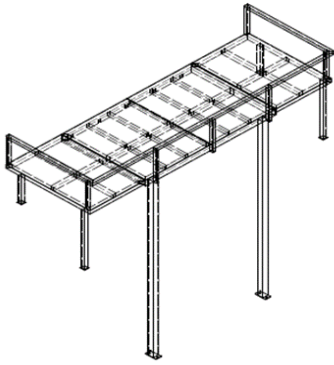
PČ	Typ	Kód	Popis	MJ	Množství	J.cena [CZK]	Cena celkem [CZK]
1	K	ZV/01	Stupně na tribunu, listkový plech s ocelovou podkonstrukcí - kompletní provedení podle popisu v Tabulce zámečnických výrobků a TZ, včetně kotvení, doplňků, příslušenství a PÚ <small>revize 4.9.2023</small>	kg	18,480	394,25	7 285,74
2	K	ZV02	Ocelový typový poklop 600x600 mm, s rámem, EW 30 DP1 - kompletní provedení podle popisu v Tabulce zámečnických výrobků a TZ, včetně kotvení, doplňků, příslušenství a PÚ	ks	-1,000	2 840,00	-2 840,00
3	K	ZV/03	Plechová rampa, listkový plech s ocelovou podkonstrukcí - kompletní provedení podle popisu v Tabulce zámečnických výrobků a TZ, včetně kotvení, doplňků, příslušenství a PÚ	ks	-1,000	69 900,00	-69 900,00
4	K	ZV/04	Plechová rampa, listkový plech s ocelovou podkonstrukcí - kompletní provedení podle popisu v Tabulce zámečnických výrobků a TZ, včetně kotvení, doplňků, příslušenství a PÚ	ks	-1,000	69 900,00	-69 900,00
5	K	ZV/05	Odnímatelné zábradlí na tribuně, ocelové s výpni tahokovem - kompletní provedení podle popisu v Tabulce zámečnických výrobků a TZ, včetně kotvení, doplňků, příslušenství a PÚ <small>PP</small>	kg	-3,880	394,25	-1 529,69
6	K	ZV/06	Zábradlí na schodišti, ocelové s výpni tahokovem - kompletní provedení podle popisu v Tabulce zámečnických výrobků a TZ, včetně kotvení, doplňků, příslušenství a PÚ	kg	-26,520	394,25	-10 455,51
7	K	ZV/07	Ocelový poklop sněžné jámy, ocelový rošt s rámem - kompletní provedení podle popisu v Tabulce zámečnických výrobků a TZ, včetně kotvení, doplňků, příslušenství a PÚ	ks	-1,000	17 880,00	-17 880,00
8	K	ZV/08	Zábradlí v rozích tribuny, bezpečnostní sklo s bodovým kotvením - kompletní provedení podle popisu v Tabulce zámečnických výrobků a TZ, včetně kotvení, doplňků, příslušenství a PÚ	m	-30,500	14 590,00	-444 995,00
9	K	ZV/9a	Zábradlí za hráčskými a trestními lavicemi - rovné, bezpečnostní sklo s bodovým kotvením a zarážkou - kompletní provedení podle popisu v Tabulce zámečnických výrobků a TZ, včetně kotvení, doplňků, příslušenství a PÚ <small>revize 4.9.2023</small>	kg	80,000	394,25	31 540,00
10	K	ZV/09b	Zábradlí za hráčskými a trestními lavicemi - šikmé, bezpečnostní sklo s bodovým kotvením a zarážkou - kompletní provedení podle popisu v Tabulce zámečnických výrobků a TZ, včetně kotvení, doplňků, příslušenství a PÚ <small>revize 4.9.2023</small>	kg	129,960	394,25	51 236,73
11	M	ZV/10	Zábradlí u průjezdu rolny, s brankou, bezpečnostní sklo s bodovým kotvením - kompletní provedení podle popisu v Tabulce zámečnických výrobků a TZ, včetně kotvení, doplňků, příslušenství a PÚ	kg	16,400	394,25	6 465,70
12	K	ZV11					0,00
13	K	ZV12					0,00
14	K	ZV13	Konstrukce tribunového stupně, listkový plech s dřevocementovou deskou na ocelovém rámu - kompletní provedení podle popisu v Tabulce zámečnických výrobků a TZ, včetně kotvení, doplňků, příslušenství a PÚ	kg	2 909,520	394,25	1 147 078,26
15	K	ZV14	Zábradlí na bocích tribuny C, bezpečnostní sklo s bodovým kotvením - kompletní provedení podle popisu v Tabulce zámečnických výrobků a TZ, včetně kotvení, doplňků, příslušenství a PÚ	kg	100,680	394,25	39 693,09
16	K	ZV15	Stříška za hráčskými lavicemi, bezpečnostní sklo na ocelové konstrukci - kompletní provedení podle popisu v Tabulce zámečnických výrobků a TZ, včetně kotvení, doplňků, příslušenství a PÚ	m	-21,000	17 950,00	-376 950,00
17	K	ZV16	Stříška za trestními lavicemi, bezpečnostní sklo na ocelové konstrukci - kompletní provedení podle popisu v Tabulce zámečnických výrobků a TZ, včetně kotvení, doplňků, příslušenství a PÚ	m	-13,400	11 790,00	-157 986,00
	K	ZV17	Doplnění tribunového stupně	kg			0,00

revize 4.9.2023, součást ZV13

	K	ZV18	Zábradlí nad vstupem na ochoz	kg	80,640	394,25	31 792,32
			revize 4.9.2023				
	K	ZV19	Zábradlí tribuny "C"	kg			0,00
			revize 4.9.2023, součást ZV14				
	K	ZV20	Zábradlí na ochozech	kg	1 352,520	394,25	533 231,01
			revize 11.9.2023				
	K	ZV21	Poklop sněžné jámy	kg	393,360	394,25	155 082,18
			revize 27.9.2023				
	K	DV01	Dveře pod tribunu	kg	68,760	394,25	27 108,63
			revize 27.9.2023				
	K	DV02	Dveře pod tribunu	kg	68,760	394,25	27 108,63
			revize 27.9.2023				
	K	ZV22	Odnímatelné zábradlí na balkoně	kg	23,160	394,25	9 130,83
	K	ZV23	Zábradlí u VIP	kg	13,800	394,25	5 440,65
	M	ZV24	Poškozené výplně zábradlí	kg			0,00
			součást ZV25				
	K	ZV25	výplně zábradlí- tahokov (ZV09a, ZV18, ZV05)	kg	269,760	394,25	106 352,88
	K	ZV26	Plech pro sklo	kg	126,600	394,25	49 912,05
	K	ZV28	Nový stupeň na tribunu	kg	34,560	394,25	13 625,28
	K	ZV29	Stupeň na tribunu "C"	kg	28,670	394,25	11 303,15
	K	ZV29	Stříška nad střídačkami včetně výplní, povrchové úpravy, kotvení a doplňků	kg	139,200	394,25	54 879,60
	K	ZV31-X1	Výměna plechů strojovna, slízkový plech, včetně povrchové úpravy, osazení a zhotovení prostupů na místě montáže	kg	235,600	394,25	92 885,30
	K	ZV31	Plošina pro kameru, včetně kotvení, doplňků, povrchové úpravy	kg	561,500	394,25	221 371,38
	K	767135721	Montáž stěn soklová lišta na pomocnou konstrukci 73, m.č.1,03. Specifikace, viz. další list, jen zinkovaný plech byl nahrazen plechem nerezovým.	m	73,000	156,00	11 388,00
	M	13756640	plech nerezový tl 3,0mm 0,25*73	t	0,438	114 500,00	50 151,00
	K	953966112	Lepení ochranného rohového samolepicího profilu do zdravotnických zařízení na vyrovnaný podklad na stěnu včetně ukončovacích systémových prvků, antibakteriální 1,5*27	m	40,500	342,00	13 851,00
	M	28342040	profil ochranný rohový antibakteriální vinyl, do v 2m š křídla 53mm, úhel 80-150°, hrana duté jádro, Bs2d0, samolepicí páska	m	40,500	444,00	17 982,00
	K		Dílenská dokumentace nových ZV	soubor	1,000	90 000,00	90 000,00

SAREZA - RT TORAX ARÉNA - VÝPIS ZÁMEČNICKÝCH PRVKŮ					
Č.ZV	NÁZEV ZV	REVIZE	DO VÝROBY	HMOTNOST-SKUTEČNÁ (kg)	HMOTNOST-PROJEKČNÍ (kg)
ZV01	STUPNÉ NA TRIBUNU	04.09.2023	ANO	114,48	96,0
ZV02	OCELOVÝ POKLOP KANÁLU	POLOŽKA ZRUŠENA	-	-	12,0
ZV03	PLECHOVÁ RAMPA	POLOŽKA ZRUŠENA	-	-	715,0
ZV04	PLECHOVÁ RAMPA	POLOŽKA ZRUŠENA	-	-	715,0
ZV05	ODNÍMATELNÉ ZÁBRADLÍ NA TRIBUNĚ	-	ANO	30,12	34,0
ZV06	ZÁBRADLÍ NA SCHODÍŠTI	-	ANO	12,48	39,0
ZV07	OCELOVÝ POKLOP SNĚŽNÉ JÁMY	POLOŽKA ZRUŠENA	-	-	178,0
ZV08	ZÁBRADLÍ V ROZÍCH TRIBUNY	POLOŽKA ZRUŠENA	-	-	24,0
ZV09a	ZÁBRADLÍ ZA TRESTNÝMI LAVICEMI	04.09.2023	ANO	117,6	37,6
ZV09b	ZÁBRADLÍ ZA HRÁČSKÝMI LAVICEMI	04.09.2023	ANO	129,96	SOUČÁST ZV09a
ZV10	ZÁBRADLÍ U PRŮJEZDU ROLBY	-	ANO	18	1,6
ZV11	ZÁBRADLÍ NA SCHODÍŠTI	-	ANO	-	38,4
ZV12	ZÁBRADLÍ NA SCHODÍŠTI	-	ANO	-	6,4
ZV13	KONSTRUKCE TRIBUNOVÉHO STUPNÉ	-	ANO	10439,52	7530,0
ZV14	ZÁBRADLÍ NA BOCÍCH TRIBUNY	-	ANO	119,88	19,2
ZV15	STŘÍŠKA ZA HRÁČSKÝMI LAVICEMI	POLOŽKA ZRUŠENA	-	-	677,0
ZV16	STŘÍŠKA ZA TRESTNÝMI LAVICEMI	POLOŽKA ZRUŠENA	-	-	400,0
ZV17	DOPLNĚNÍ TRIBUNOVÉHO STUPNÉ	04.09.2023	ANO	SOUČÁST ZV13	-
ZV18	ZÁBRADLÍ NAD VSTUPY NA OCHOZ	04.09.2023	ANO	80,64	-
ZV19	ZÁBRADLÍ TRIBUNY C	04.09.2023	ANO	SOUČÁST ZV14	-
ZV20	ZÁBRADLÍ NA OCHOZECH	11.09.2023	ANO	1352,52	-
ZV21	POKLOP SNĚŽNÉ JÁMY	27.09.2023	ANO	393,36	-
DV01	DVEŘE POD TRIBUNOU	27.09.2023	ANO	68,76	-
DV02	DVEŘE POD TRIBUNOU	27.09.2023	ANO	68,76	-
ZV22	ODNÍMATELNÉ ZÁBRADLÍ NA BALKONĚ	NOVÁ POLOŽKA	ANO	23,16	-
ZV23	ZÁBRADLÍ U VIP	NOVÁ POLOŽKA	ANO	13,8	-
ZV24	POŠKOZENÉ VÝPLNÉ ZÁBRADLÍ	NOVÁ POLOŽKA	ANO	SOUČÁST ZV25	-
ZV25	VÝPLNÉ ZÁBRADLÍ - TAHOKOV	ZV09a,ZV18,ZV05	ANO	269,76	-
ZV26	PLECHY PRO SKLO	-	ANO	126,6	-
ZV27	SKLO	-	ANO	-	-
ZV28	NOVÝ STUPEŇ NA TRIBUNU	NOVÁ POLOŽKA	ANO	34,56	-
ZV29	STUPEŇ NA TRIBUNU C	NOVÁ POLOŽKA	ANO	28,68	-
	Stříška nad střídačkami	NOVÁ POLOŽKA	ANO	139,2	
	Výměna plechů- strojovna	NOVÁ POLOŽKA	ANO	235,6	
	Plošina pro kameru	NOVÁ POLOŽKA	ANO	561,5	
			CELKEM	14378,94	10523,2

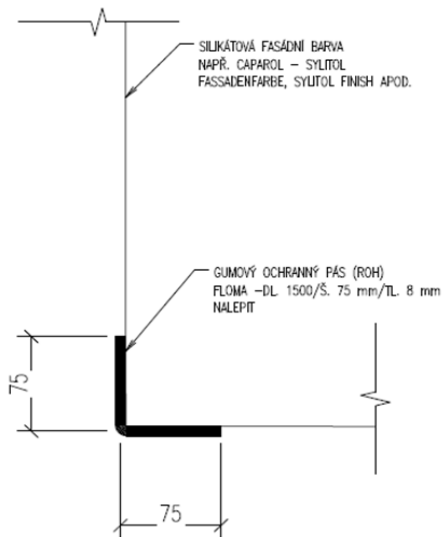
DETAIL SOKLU



STR.2/3

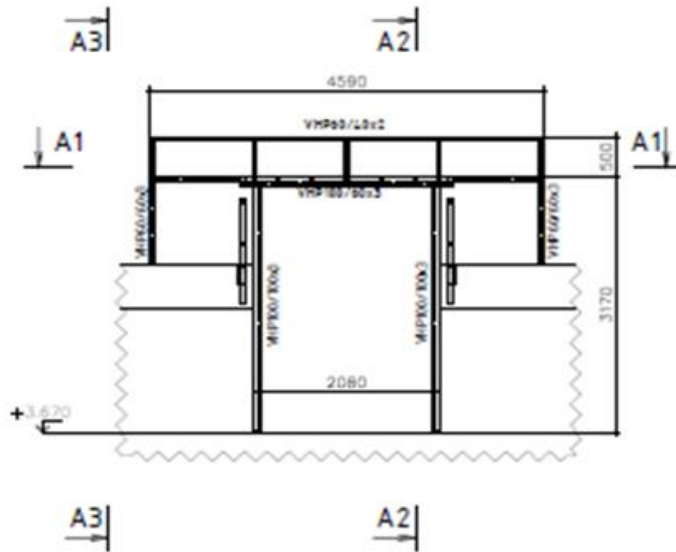
DETAIL ROHU

ROZSAH SE UPŘESNÍ NA STAVBĚ - předběžně 25 ks.

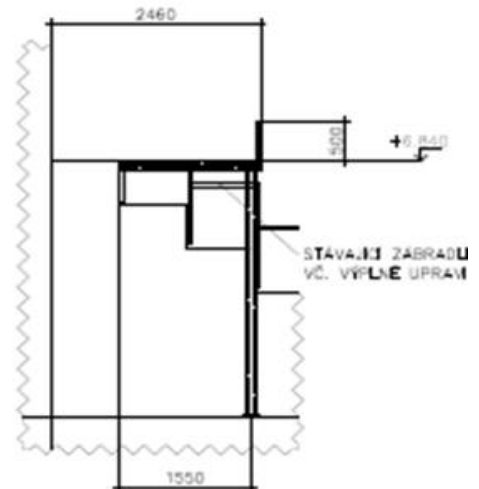


VARIANTA – ROZLOŽENÁ

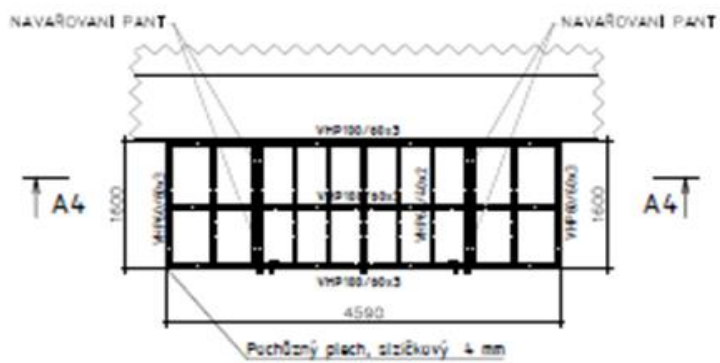
PLOŠINA PRO KAMERU 1:50 LEŽÍ POKLAD



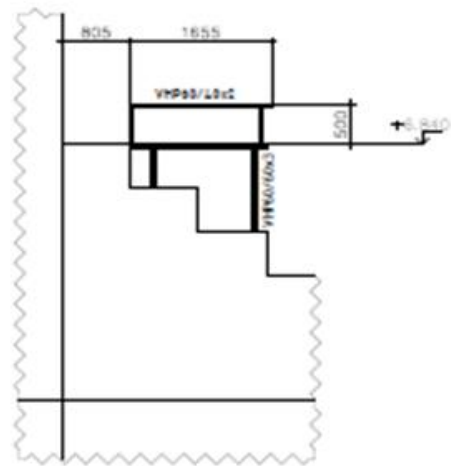
A2-A2 1:50



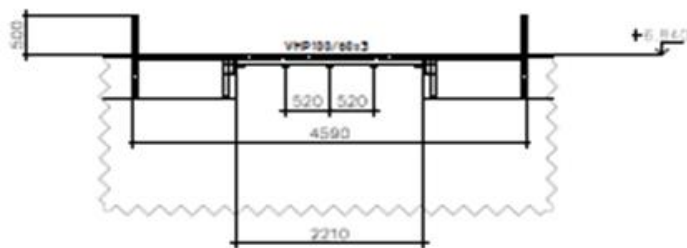
A1-A1 1:50



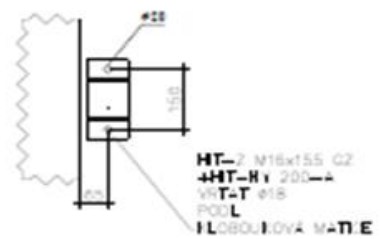
A3-A3 1:50



A4-A4 1:50



DETAILY KOTVENÍ 1:50



AXONOMETRIE 1:50

