



Dodatek č. 1 ke kupní smlouvě uzavřený mezi

Prodávajícím: **JANČA & EMAS group s.r.o.**, Průběžná 2265/84, Strašnice, 100 00 Praha 10;

IČO: 25907069 DIČ: CZ25907069; zaregistrována u Městského soudu v Praze, oddíl C, vložka 297156;

a

Kupujícím: **Střední průmyslová škola, Mladá Boleslav, Havlíčkova 456** se sídlem: Havlíčkova 456/1, Mladá Boleslav - Mladá Boleslav II, PSČ 29301

IČO: 48683795, DIČ: , Zastoupen: Ing. Václav Bohata


takto:

Rabat:

Skupina výrobků	Rabat (%)
Elektro	10
Svítilna	10

Na výrobky v AKCI se uvedené slevy nevztahují!

Platební podmínky / Fakturace / Elektronická komunikace

Faktury prodávajícího budou prostřednictvím elektronické komunikace zasílány e-mailem dle platné legislativy ve formátu PDF na e-mailovou adresu kupujícího . Kupující bude zasílat své objednávky na e-mailovou adresu konkrétního pracovníka prodávajícího končící příponou @emas.cz. V případě potřeby si může prodávající i kupující vytisknout faktury a objednávky a nakládat s nimi s platností originálu faktury a originálu objednávky.

Kupující se zavazuje provozovat uvedenou e-mailovou adresu po celou dobu obchodní spolupráce mezi kupujícím a prodávajícím. Změna e-mailové adresy kupujícího je umožněna pouze po dohodě mezi kupujícím a prodávajícím a současně po předchozím písemném oznámení prodávajícímu ve lhůtě 10 dní před nabytím platnosti nové e-mailové adresy kupujícího.

Potvrzení o doručení kupujícímu nebude prodávajícím vyžadováno, rovněž tak potvrzení o doručení prodávajícímu nebude kupujícím vyžadováno.

Kupující souhlasí se zasíláním informací v elektronické či písemné podobě, a to Bulletinu prodávajícího v elektronické podobě, letáků a marketingových akcí a nabídek prodávajícího.

V případě, že není sjednaná elektronická fakturace, budou faktury zasílány na adresu kupujícího: Střední průmyslová škola, Mladá Boleslav, Havlíčkova 456 se sídlem: Havlíčkova 456/1, Mladá Boleslav - Mladá Boleslav II, PSČ 29301.

Způsob platby / Platební podmínky

Lhůta splatnosti jednotlivých faktur ze strany prodávajícího je dohodnuta na **14 dní** ode dne vystavení faktury. Pokud bude kupující v prodlení s úhradou svých splatných faktur za dodávku věcí - zboží, vyhrazuje si prodávající právo zastavit své plnění kupujícímu z titulu potvrzených objednávek, popřípadě další objednávky od kupujícího nepřijímat.

Kreditní limit

Prodávající poskytuje kupujícímu Kreditní limit ve výši **100000 Kč**. Výše kreditního limitu reprezentuje součet všech existujících pohledávek prodávajícího za kupujícím z titulu dodávky zboží včetně DPH, bez ohledu na to, zda jsou ve lhůtě nebo po lhůtě splatnosti, a hodnoty všech přijatých objednávek kupujícího včetně DPH. V případě vyčerpání Kreditního limitu bude odběr zboží nad rámec tohoto limitu možný pouze za hotové nebo na platbu předem.

Platnost

Tento dodatek č. 1 kupní smlouvy nabývá platnosti dnem podpisu oběma stranami. Tento dodatek č. 1 kupní smlouvy se uzavírá na dobu neurčitou.

Každá ze smluvních stran má právo tento dodatek č. 1 kupní smlouvy vypovědět s jednoměsíční výpovědní lhůtou. Výpovědní lhůta počne běžet prvního dne měsíce následujícího po doručení výpovědi druhé smluvní straně. V případě, že kterákoliv ze smluvních stran tento dodatek č. 1 ke kupní smlouvě vypoví, dochází zároveň k vypovězení kupní smlouvy. Smluvní strany se dohodly, že tento dodatek č. 1 ke kupní smlouvě může být měněn na základě číselně evidovaných písemných dodatků k tomuto dodatku č. 1 ke kupní smlouvě.

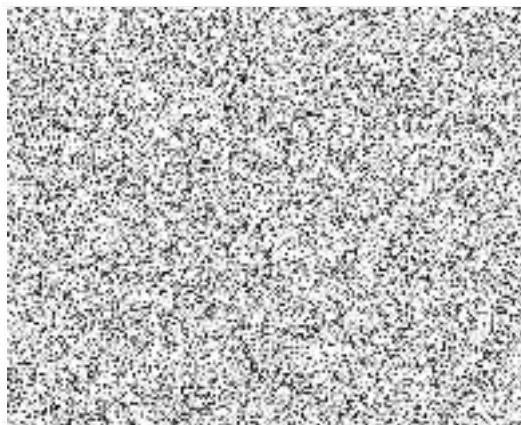


Ujednání

Tento dodatek č. 1 kupní smlouvy je vyhotoven ve 2 exemplářích a každá smluvní strana obdrží po 1 vyhotovení. Kupující se zavazuje udržovat veškeré informace týkající se tohoto dodatku kupní smlouvy v tajnosti a nezveřejňovat je ve vztahu k třetí osobě.

Obě smluvní strany potvrzují autentičnost tohoto dodatku kupní smlouvy svým podpisem. Zároveň prohlašují, že si tento dodatek přečetli a že nebyl ujednán v tísni, ani za jinak jednostranně nevýhodných podmínek.

V Praze dne **15.01.2024**



Kupující (Razítko firmy a podpis)
Ing. Václav Bohata
ředitel