



# OBJEDNÁVKA – příloha č. 1

smlouvy o dílo č. KN 872 na zajištění sběru, svozu a odstraňování,

popř. využívání komunálních odpadů **na rok 2024**

**Zhotovitel:** EKOR, s.r.o., Havlíčkova 1398/49a, 697 01 Kyjov,

IČ: 60700262, DIČ: CZ60700262

**Objednatel:** Hasičský záchranný sbor Jihomoravského kraje

614 00 Brno, Zubatého 685/1

IČ: 70884099 DIČ: CZ70884099

Smluvní strany touto objednávkou stanovují rozsah, ceny a dílčí plnění smlouvy č. KN 872 na zajištění sběru, svozu a odstraňování, příp. využívání komunálních odpadů **na rok 2024** následovně:

sběr, svoz a odstraňování komunálních odpadů – počet objednaných známek:					
	typ nádoby	četnost vývozu	cena	obj.počet	poznámka
a)	popelnice 110 l, 120 l	1 x 7 dní	3.753,- Kč/rok	5	2 2n + 4n2y pro 1x 240 l (ky) 3 -11- pro 1x 240 l a/ (ves) 1x 120 l
b)	popelnice 110 l, 120 l	1 x 14 dní	2.321,- Kč/rok		
c)	popelnice 110 l, 120 l	jednorázový	151,- Kč		
d)	kontejner 1100 l	1 x 14 dní	11.480,- Kč/rok		
e)	kontejner 1100 l	1 x 7 dní	21.459,- Kč/rok		
f)	kontejner 1100 l	2 x 7 dní	38.788,- Kč/rok		
g)	kontejner 1100 l	jednorázový	585,- Kč		
h)	kontejner 1100 l – pronájem	-	2.649,- Kč/rok		pouze stávající

sběr, svoz a využívání komunálních odpadů					
	typ nádoby	četnost vývozu	cena	obj.počet	poznámka
h)	kontejner 1100 l na papír	1 x 7	7.815,- Kč/rok		
i)	kontejner 1100 l na plast	1 x 7	12.434,- Kč/rok		
j)	PE pytel 70 l na papír	jednorázový	54,- Kč/pytel		včetně pytle <sup>+) </sup>
k)	PE pytel 70 l na plast	jednorázový	87,- Kč/pytel		včetně pytle <sup>+) </sup>
l)	Kontejner sklo bílé	min. 6 x ročně	2.580,- Kč/rok		
m)	Kontejner sklo barevné	min. 6 x ročně	2.580,- Kč/rok		

<sup>+) Dle Vašich možností respektujte, prosím, odběr po 5 ks (tj. počet pytlů v jedné roli)</sup>

✓ Všechny ceny jsou uvedeny bez DPH.

✓ **Prosím, respektujte četnost vývozu ve Vaší obci.**

✓ Pro objednání vývozu **1 ks nádoby 240 l** je nutno objednat známky na vývoz 2 ks nádob 110 l (120 l).

✓ Pro objednání vývozu kontejneru 660 l se toto uvede do poznámky pro kontejner 1100 l. Cena za službu pak v souladu se smlouvou činí 0,6-násobek uvedené ceny pro kontejner 1100 l.

Smluvní strany se dohodly, že plnění bude poskytnuto v následujících dílčích plněních:

č.	dílčí plnění	termín dílčího plnění	vybráno <sup>*)</sup>
1.	roční	k poslednímu dni prvního měsíce příslušného roku	
2.	pololetní	k poslednímu dni prvního měsíce příslušného pololetí	X
3.	čtvrtletní	k poslednímu dni prvního měsíce příslušného čtvrtletí	
4.	měsíční	k poslednímu dni každého příslušného měsíce	

<sup>\*) Křížkem vyznačte požadovanou variantu!</sup>

✓ V případě nevyznačení typu dílčího plnění ze strany zadavatele bude automaticky uvažována varianta č. 2, tj. pololetní dílčí plnění.

e-mailová adresa pro elektronické zaslání faktur	Kontaktní telefon
dataov@schraňka.ybiaiav	

Další ujednání a poznámky:.....



zhotovitel





## ZÁKLADNÍ POPIS ODPADU

ve smyslu zákona č. 541/2020 Sb. v platném znění na rok 2024

Číslo smlouvy: **KN 872**

Dodavatel odpadu: Česká republika  
Hasičský záchranný sbor Jihomoravského kraje  
Zubatého 685/1, 614 00 Brno - sever  
IČ: 70884099

Adresa provozovny, kde odpad vznikl (pokud není shodná s adresou dodavatele):

FIRMA:	HZS JHM, územní odbor Hodonín, Hasičská stanice Kyjov	HZS JHM, územní odbor Hodonín, Hasičská stanice Veselí n/ Moravou
ULICE:	Luční 2510/ 5	tř. Masarykova 200
PSC, OBEC:	697 01 Kyjov	698 01 Veselí n/Mor.
KONT.OSOBA, TEL.:	velitel Hasičské stanice 	velitel Hasičské stanice 

Název odpadu: **SMĚSNÝ KOMUNÁLNÍ ODPAD**  
Katalogové číslo: **200301**  
Kategorie: **ostatní**  
Nebezpečné vlastnosti: **NEJSOU**

Popis vzniku odpadu: běžný odpad z provozní činnosti

Předpokládané množství odpadu v jedné dodávce (t):

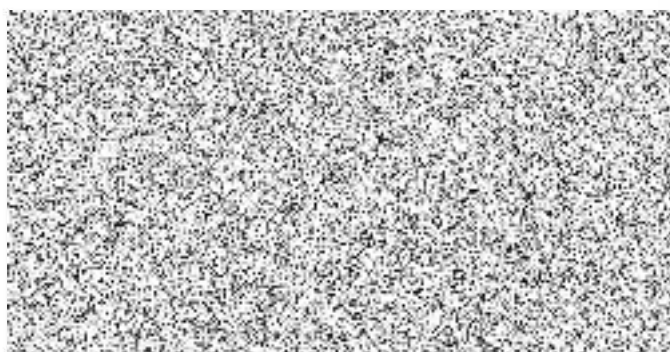
Předpokládaná četnost dodávek odpadu: 52

Předpokládané množství za rok (t): 15,6 t

Kyjov Hasičská stanice	1x 240 lit popelnice	0,12 t v popelnici 240 lit	celkem 0,30 t
Veselí n/Mor. Hasičská stanice	1x 240 lit popelnice, 1x 120 lit popelnice	0,12 t v popelnici 240 lit, 0,06 t v popelnici 120 lit	

### Čestné prohlášení původce (dodavatele) odpadu:

Informace v tomto základním popisu jsou pravdivé a úplné, přičemž původce odpadu je zodpovědný za všechny škody vzniklé provozovateli zařízení v případě uvedení neúplných nebo nesprávných informací



V Brně, dne 13.12.2023



Vyplněné a potvrzené zašlete, prosím, spolu s objednávkou  
KN 872

Česká republika  
Hasičský záchranný sbor Jihomoravského kraje  
Zubatého 685/1, 614 00 Brno-sever  
IČO: 70884099

### Stanoviště nádob na jednotlivých provozovnách (musí být vyplněny všechny údaje)

Adresa provozovny	Identifikační číslo provozovny	Počet a velikost nádob	Četnost svozu
Kyjov, Luční 2510/ 5	7088409941	1x 240 lit velká plastová popelnice	1x7
Veselí n/ Moravou, tř. Masarykova 200	7088409942	1x 240 lit velká plastová popelnice, 1x 120 lit malá plastová popelnice	1x7 1x7

Identifikační číslo provozovny (IČP) – číslo provozovny přidělené živnostenským úřadem

Velikost nádob: 110 - plechová popelnice  
120 - malá plastová popelnice  
240 - velká plastová popelnice  
1100 - kontejner plastový nebo plechový

Četnost svozu: 2x7 (2 svozy každý týden)  
1x7 (1 svoz každý týden)  
1x14 (1 svoz za 2 týdny)

Příklad:

Adresa provozovny	Identifikační číslo provozovny	Počet a velikost nádob	Četnost svozu
Kyjov, Masarykovo n. 1	1000001234	1x 120	2x7