

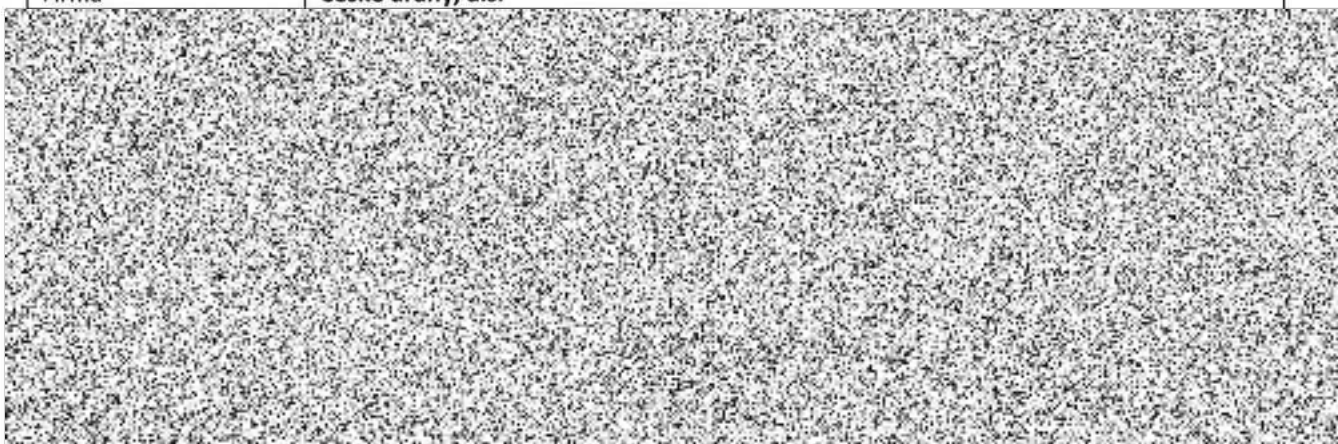
Dodatek č. 1 ke smlouvě č. 02/2020 o dodávce vody, odvádění a likvidaci odpadních vod

uzavřená podle zákona č. 89/2012 Sb., občanský zákoník a zákona č. 274/2001 Sb., o vodovodech a kanalizacích

Poskytovatel:

Firma

České dráhy, a.s.



Dále jen „poskytovatel“ na straně jedné

a

Odběratel:

Obchodní firma

Česká republika – Krajské ředitelství policie Jihomoravského kraje



Dále jen „odběratel“ na straně druhé

Společně také jako „smluvní strany“.

Od 1. 10. 2023 se z důvodu změny srážkového normálu a chyby ve výpočtu srážkových vod odváděných z pronajatých prostor mění článek II. bod 3.2 následovně:

b) Srážková voda – 269,10 m³/rok - množství odváděných srážkových vod pro daný objekt se stanoví výpočtem dle vyhlášky č. 428/2001 Sb.
Započtené pronajaté podlahové plochy místností v objektu výpravní budovy 558,88 m² ;
558,88 m² x 0,9 odtokový součinitel x 0,535 srážkový normál = 269,10 m³/rok.

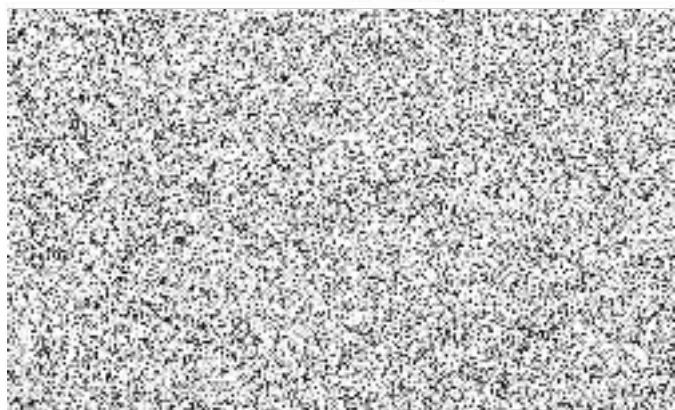
Ostatní články smlouvy zůstávají v platnosti.

Dodatek je vypracován ve 4 stejnopisech s platností originálu, z nichž každá ze smluvních stran obdrží 2 vyhotovení.

Smluvní strany prohlašují, že se seznámily s obsahem tohoto dodatku a zároveň prohlašují, že byl uzavřen na základě vzájemné svobodné vůle obou smluvních stran, nikoliv v tísní ani za nápadně nevýhodných podmínek.

Za odběratele:

V Brně dne - 2 - 02 - 2024



Za České dráhy, a.s.:

V Brně dne 16. 1. 2024

