

# Pravidla pro nakládku kmenového dříví do železničních vagonů

platnost od 1.1.2022



# Všeobecné podmínky ČD Cargo, a.s.

ČD Cargo, a.s. vydává **Všeobecné podmínky ČD Cargo, a.s.**, které vymezují právní rámec vztahu „zákazník – ČD Cargo“ při poskytování služeb ČD Cargo.

Právní rámec železniční nákladní dopravy je vůči zákazníkům vymezen legislativou České republiky a Evropské unie (EU) a dále zejména těmito dokumenty:

- **Smluvní přepravní podmínky ČD Cargo, a.s. (SPP)**
- **Tarif ČD Cargo, a.s. (TVZ),**
- **Nakládací směrnice UIC** - všeobecná pravidla pro nakládku dřevní hmoty do vagonů jsou zakotveny v části **Nakládací směrnice č. 2.1.** konkrétní pravidla pro nakládku jsou k dispozici na odkazu <http://helpload.cdcargo.cz/>

Tyto a další platná ustanovení pro jednotlivé oblasti služeb ČD Cargo jsou zákazníkovi k dispozici na internetových stránkách [www.cdcargo.cz](http://www.cdcargo.cz); popř. prostřednictvím odkazů z těchto stránek.

Zákazník tímto prohlašuje, že se s výše uvedenými dokumenty řádně seznámil, že s nimi souhlasí a zavazuje se jimi řídit.



# Všeobecná pravidla – Nakl. směrnice 2.1

- Do klanicových vozů musí být kmeny uloženy vždy v podélném směru vozu vodorovně a kompaktně





# Všeobecná pravidla – Nakl. směrnice 2.1

- Do nízkostěnných/plošinových vozů se dříví uloží v podélném směru vozu vodorovně a kompaktně



# Všeobecná pravidla – Nakl. směrnice 2.1

## ■ Zajištění 2 klanicemi

- přesahují kmeny středy klanic v podélném směru vozu nejméně o:

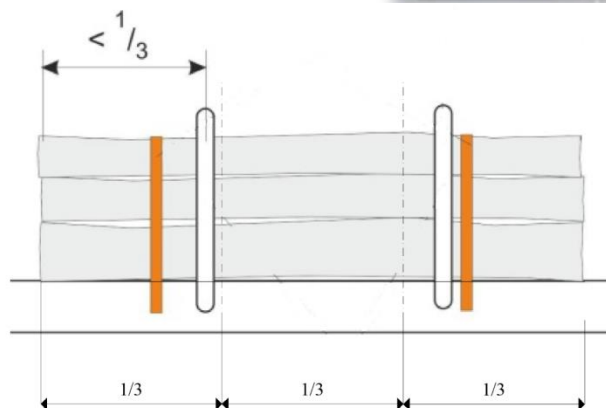
50 cm		30 cm
<i>jednotlivá zásilka</i>		<i>ucelený vlak</i>

- u dříví s drsnou kůrou nejméně o:

30 cm		20 cm
<i>jednotlivá zásilka</i>		<i>ucelený vlak</i>



- poloha klanic musí být vždy v první třetině délky kmenů na příslušném konci stohu.



# Všeobecná pravidla – Nakl. směrnice 2.1

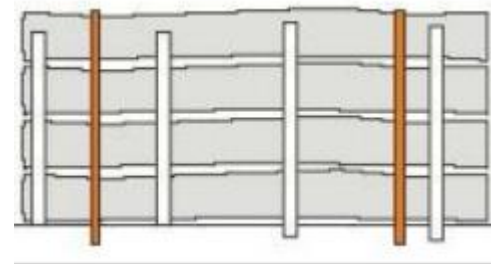
## ■ Přivázání nákladu (nejištěného čelní a boční stěnou / klanicemi)

### ■ Nad stěnami nebo klanicemi stabilně sedlaná dřeva:

- Se zajistí 1 přivázáním na každých započatých 6 m délky stohu,
- avšak alespoň 2 přivázáními

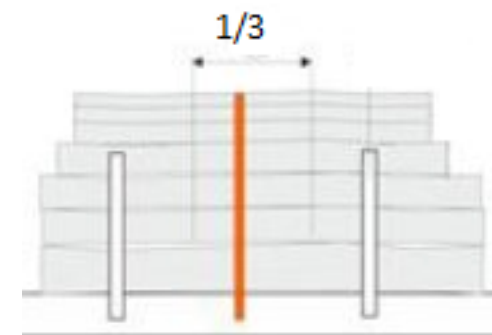
o síle při přetržení nejméně 1000 daN.

- Vzdálenost přivázání od konců kmenů přibližně 50 cm.



# Všeobecná pravidla – Příklady nakládání

- Některé příklady nakládání umožňují u vozů s vysoce pevnými klanicemi (např. Ros, Rnooss, Laaps, Laars, Roos, Laaps ,...) zajištění stohu jedním popruhem umístěným ve středu střední třetiny stohu popruhem o síle při přetržení nejméně 4000 daN.



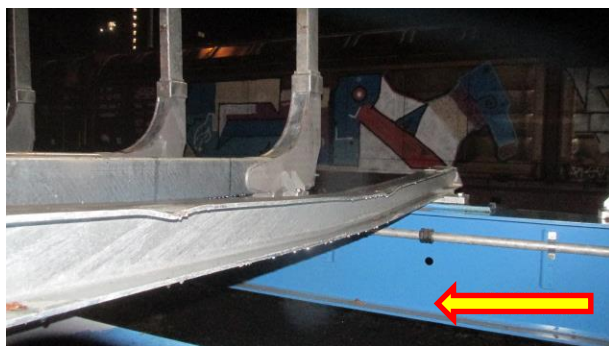


# Kontrola vagónu před započítím nakládky

## ■ Zajištění otevíratelných částí.



- Oddělitelné části musí být plno-početné, nepoškozené,
- Visuální kontrola poškození všech částí vagónu, jeho nástavby – kontejneru, klanic ..
- Klanice vagónu dostatečně zasunuty a bez deformací.



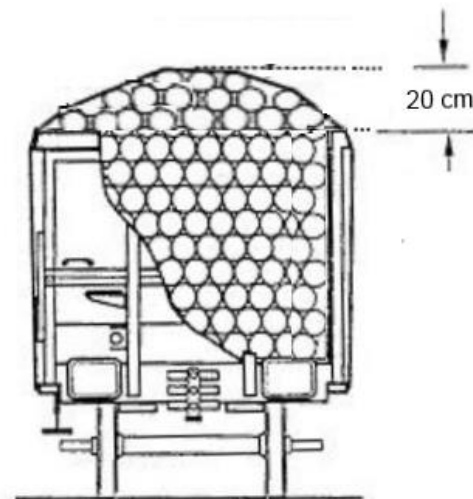
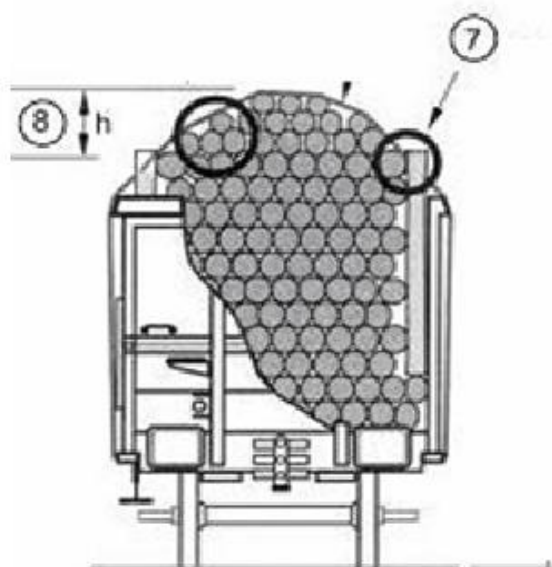
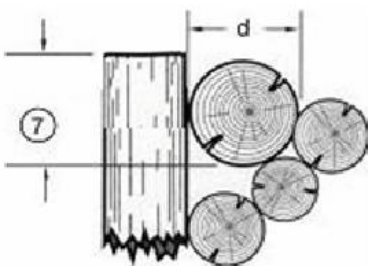
Přepravce odpovídá za poškození vozu pokud neprokáže, že k němu došlo ještě před nakládkou.

Přepravce zapíše před nakládkou do "**odevzdávkového listu**" všechny výhrady /poškození přistavených vagonů.

Předávka odevzdávkového listu mezi přepravcem a dopravcem  
: elektronicky / schránka na staniční budově.

# Pravidla nakládky platná pro Mondi Štětí a.s.

- Kulatina bezprostředně doléhající ke stěnám nebo klanicím **nesmí nikdy** přecházet stěnu nebo klanici (dřevěnou stojku) vagonu. viz. obr. (7).
- Max. výška oblouku z polen dříví uložených nad stěnami vagonu může být **max. 20 cm.** (měřeno ve středu hráně z profilu oblouku od stěny vagonu nebo od vrcholu klanice (8) ).



- Kulatina ložená nad stěnami, klanicemi vozu musí být vždy zabezpečena upevňovacími pásy !



# Pravidla nakládky platná pro Mondi Štětí a.s.

- V případě nakládky polen o jmenovité **délce 2m** do železničních vagonů Ea\* s ložnou délkou 12,8 m požadujeme, aby polena byla uložena do **6 hrání** v podélném směru vagonu viz. obrázky



# Pravidla nakládky platná pro Mondi Štětí a.s.

- V případě nakládky polen o jmenoté **délce 2,5m** do železničních vagonů Ea\* požadujeme , aby polena byla uložena příčně viz obrázek.





# Železniční vagony typu Smart Gigawood

- 1 Souprava = 10 vagonů GigaWood , vlak 300m, 1250 btto, = ca 1 200 m3/vlak



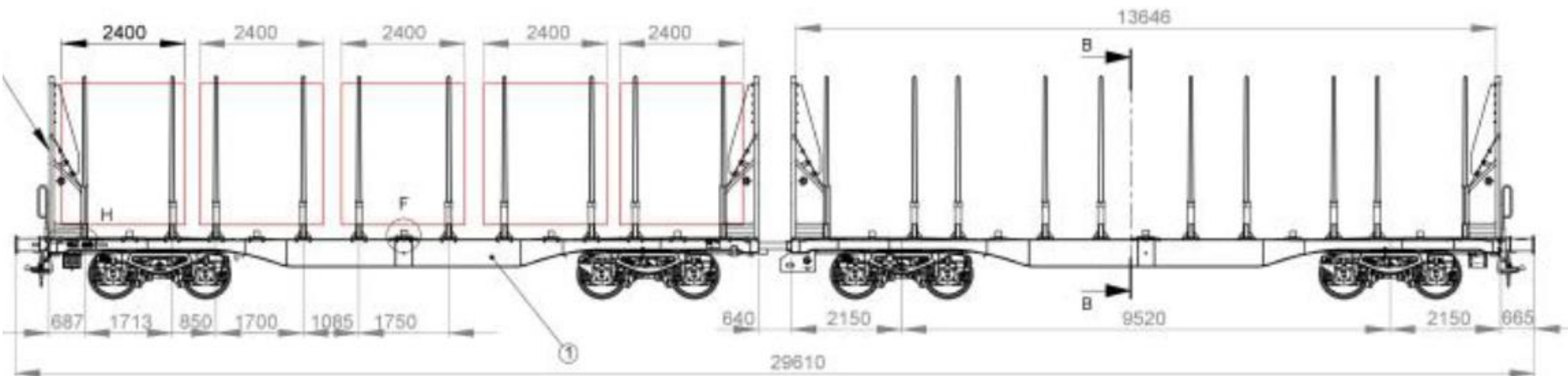


# Nejdůležitější zásady podmínky ložení Smar GigaWood vagonů

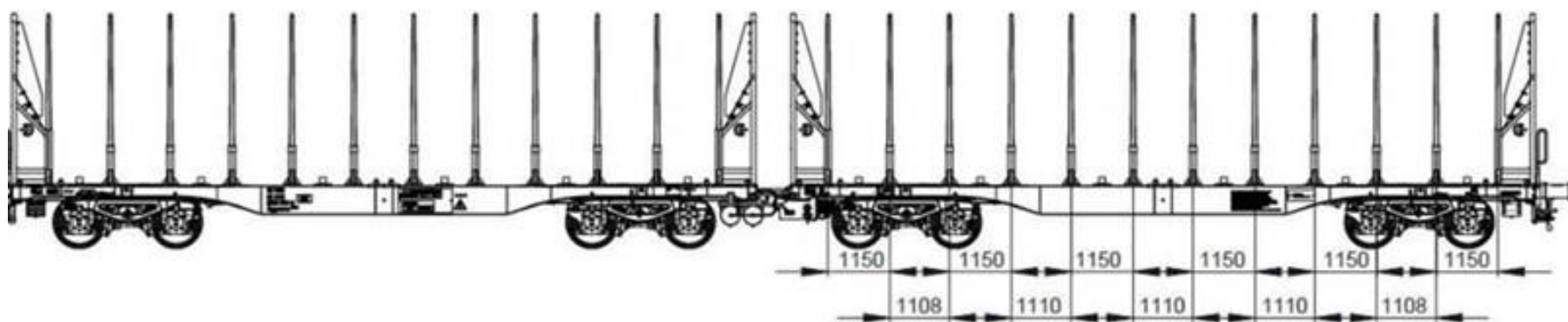
Odchytky k ustanovení mezinárodní UIC Nakládací směrnice 2.1

- **Náklad nesmí přesahovat obrys vozu !**
- **Přesah polen 1/2 svého průměru nad klanici není povolen !**
- **Oblouk sedláním nad klanicemi není povolen !**
- **Dodržujte vodorovné uložení polen obzvláště ke klanicím.**
- **V horní části nákladu pouze polena s průměrem min. 10 cm**
- **Dodržujte přesah polen za klanicemi min. 30cm, pokud se stoh dřeva opírá pouze o 2 klanice z každé strany.**
- **Odstraňte vypadnutá polena ze stohu do podvozku vagonu a do kolejiště pod vagonem . Hrozí vykolejení vagonu.**
- **Po nakládce odstraňte trčící větve a kůru z nákladu a vagonu.**

## Smart GigaWood - typ IF 9020 - 40 klanic pro polena 2,4 m +



## Smart GigaWood - typ IF 9024 - 48 klanic pro polena 2 m +



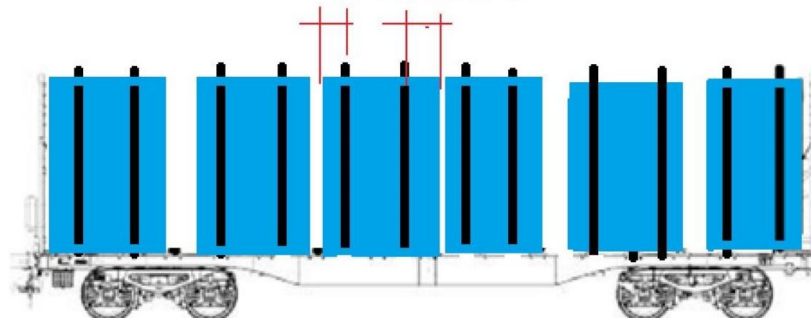
Ložná: **délka** 2 x 13.646 mm, **šířka** 2 x 2.998 mm, **výška** 2 x 3.142 mm

# Smart GigaWood typ IF 9024 – 48 klanic (2 x 24)

- Nakládací schémata pro ložení kmenů délek **2m**

ložení délky 2 m

přesah min. 30 cm





# Smart GigaWood typ IF9024 - 48 klanic (2 x 24)

- Nakládací schémata pro ložení kmenů délek od 2,4 ; 2,5 m

V případě uložení kmenů přes 3 klanice nemusí být dodržel přesah 30 cm za klanicí.



přesah  
přes  
klanice

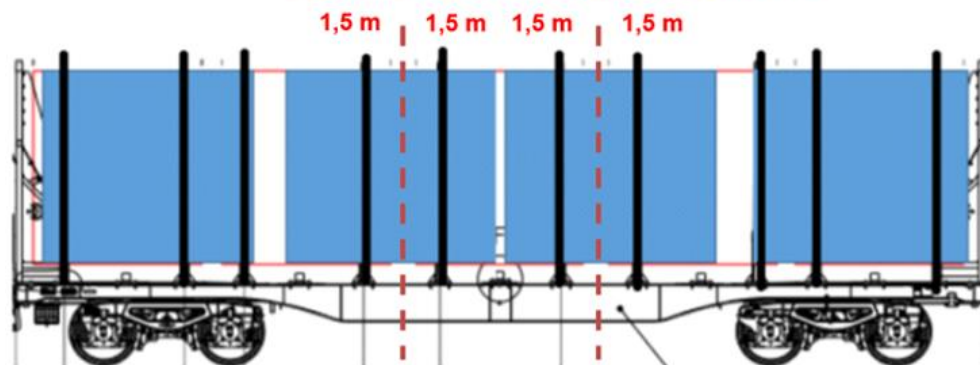


# Smart GigaWood typ IF 9020 – 40 klanic (2x20)

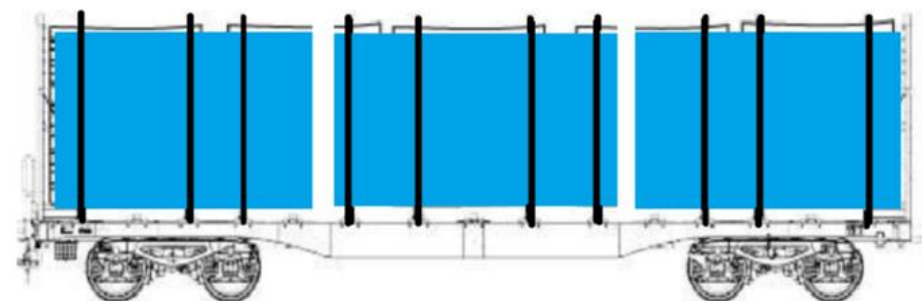
- Nakládací schémata pro ložení kmenů délek **3m a 4m**

ložení délky 3 m

Pozor – prostřední hraně vycentrovat



ložení délky 4m



## Zásady ložení GigaWood

- Dodržujte vodorovné uložení polen !





# Zásady ložení GigaWood

■ Dodržujte přesahy polen alespoň 30 cm za klanice



Pouze u polen délky 4m, 5m uložených přes 3 klanice se přesah 30cm neposuzuje.

## Zásady ložení do vagonů GigaWood

- Vždy dodržujte ložení v rámci obrysu vagonu
  - mimo obrys vagonu nesmí nic vyčnívat ! (polena, větve , ..)



Profil vagonu





# Zásady ložení GigaWood

- Mimořádnou pozornost věnujte ložení polen v horní části vagonu !
  - v horní vrstvě se mohou ukládat pouze polena s min. průměrem 10 cm.
    - polena nesmí projít skrze žebrování čela vagonu v horní části.
  - Ložení pouze do výšky klanic - polena nesmí nikdy přesahovat klanice.





## Zásady ložení GigaWood

- Při nakládce dbejte na to aby náklad byl maximálně kompaktní
- Polena nesmí trčet ze stohu, musí být řádně uložena po celé jejich délce



## Zásady ložení GigaWood

- Při nakládce dbejte na to aby náklad byl maximálně kompaktní
- polena musí být ložena pouze do výše klanic , vždy za klanicemi a vždy v profilu vagonu , nic nesmí přesahovat !!



*Poleno mimo profil vozu*



*Poleno - mimo profil vozu , a nad klanici  
Horní polena nejsou vodorovně uložena !*



## Zásady ložení GigaWood

- Při nakládce dbejte na to aby náklad byl maximálně kompaktní
- náklad musí být vždy v profilu vagonu nic nesmí přesahovat (ani větve, kůra ..) !!



Větve mimo profil vozu



Větve mimo profil vozu





## Zásady ložení GigaWood

- Při nakládce dbejte na to aby náklad byl maximálně kompaktní
- vypadnuté poleno z klanice – hrozí pád do kolejiště a vykolejení vagonu !!



## Zásady ložení GigaWood

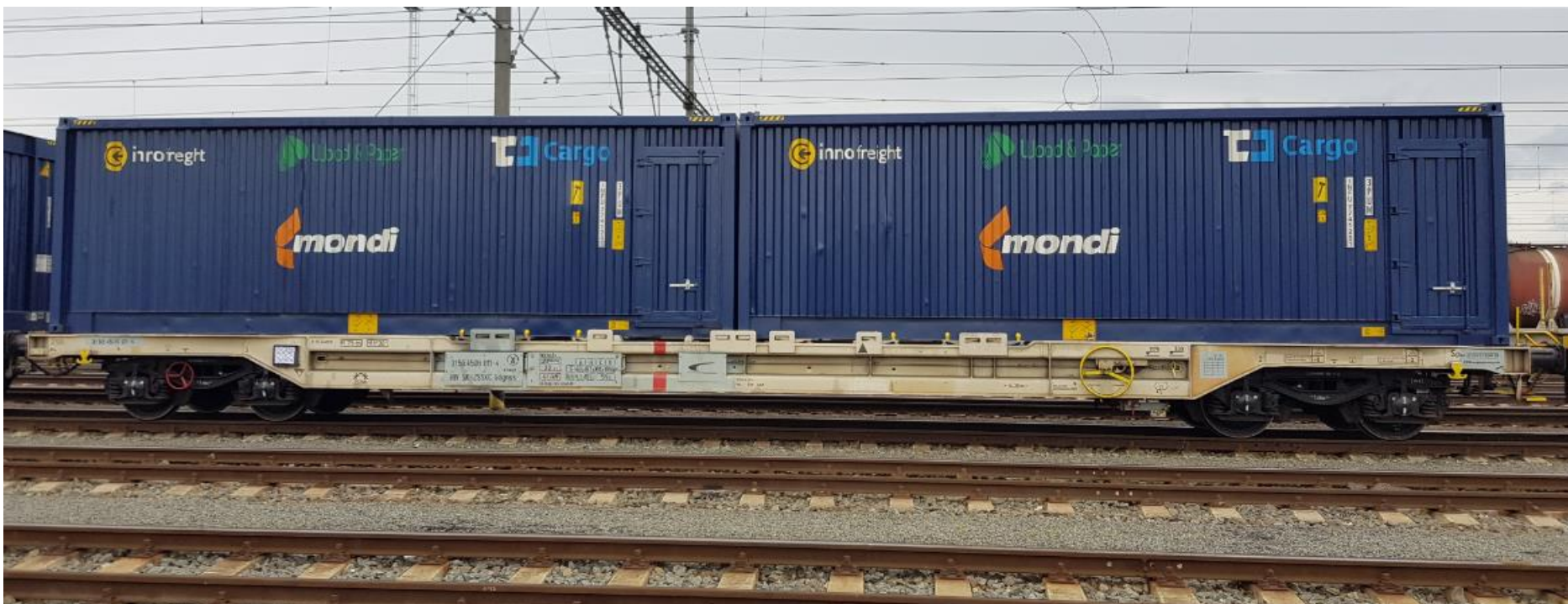
- Při nakládce dbejte na to aby náklad byl maximálně kompaktní
- Za jízdy vlaku nesmí z vozu odpadávat žádné části nákladu větve, kůra, drtiny..





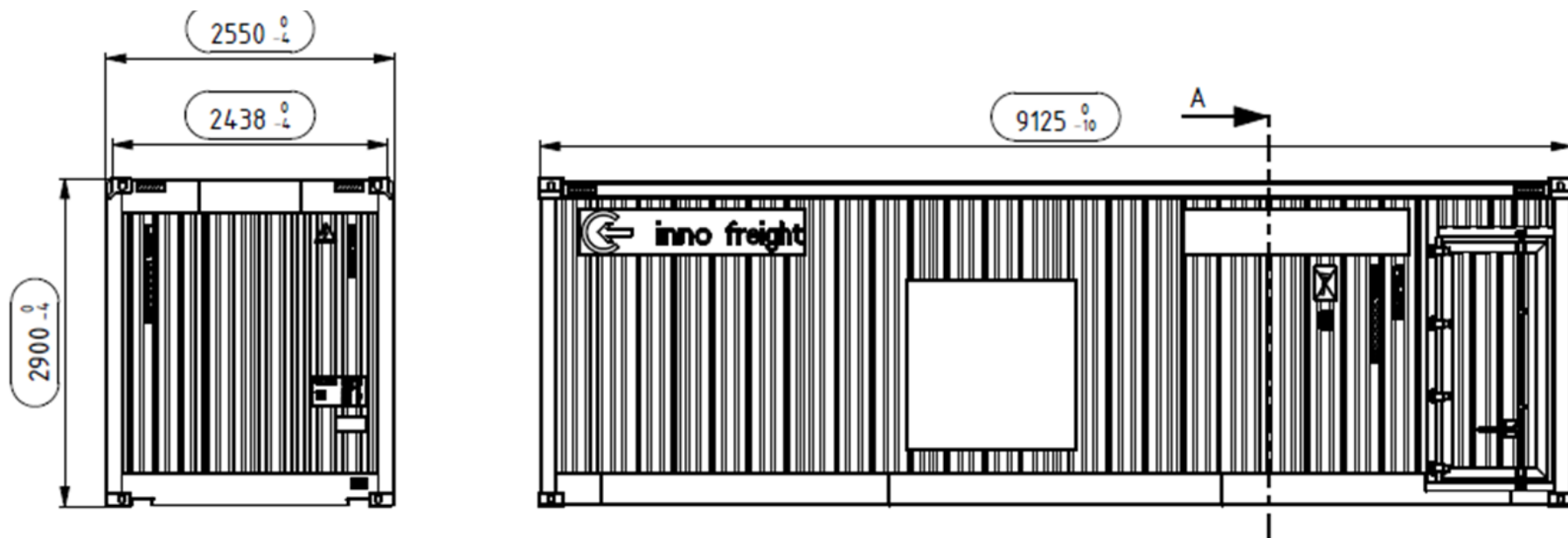
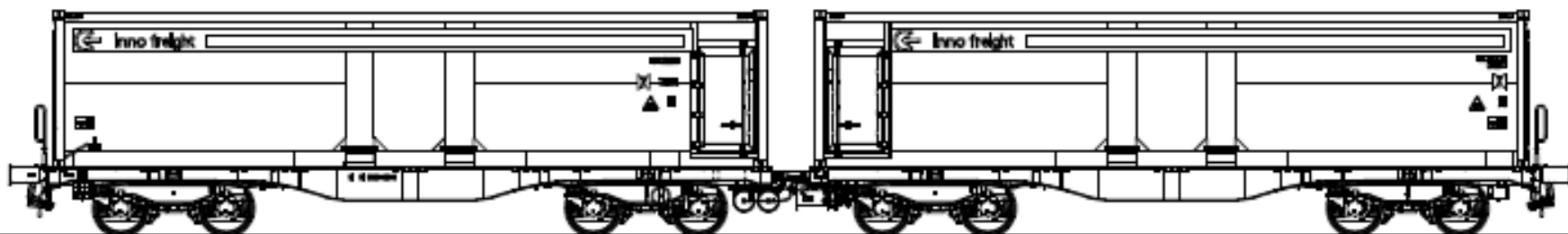
## Kontejnerové vagony typu Agrotainer

- 1 Souprava = 15 vagonů Agrotainer , vlak 300m, 1200 bttto, = ca 850 m<sup>3</sup>/vlak





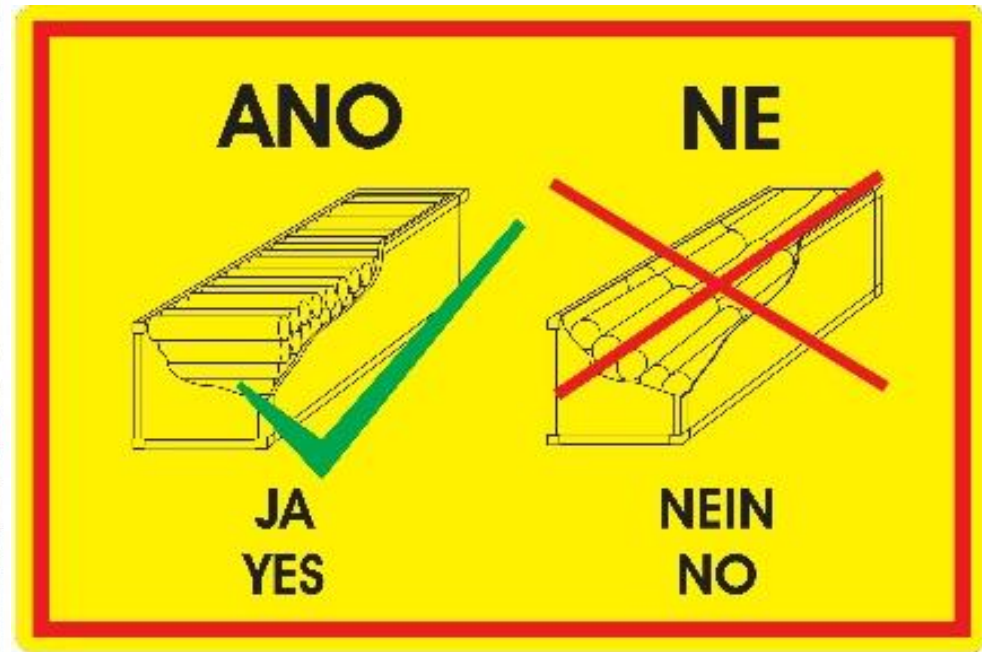
## Kontejnerové vagóny typu Agrotainer



Ložná délka 8.895 mm, Ložná šířka 2.000 mm, Ložná výška 2.641 mm  
**1 vagón = 2 x kontejner** = 2x 47 = 94 prn (prostor = ca 59 m<sup>3</sup> (plnometry) ,

# Agrotainer -Podmínky pro přepravu

- Dříví musí být loženo pouze do výšky stěn, klády o průměru 10 cm a méně nesmí být uloženy v horní vrstvě.
- Z důvodu manipulace při vykládce musí být vždy polena uložena příčně k podélné ose vozu.





# Podmínky ložení vagonů Agrotainer – pro polena délky 2 m



Uložení polen vždy stejným směrem.



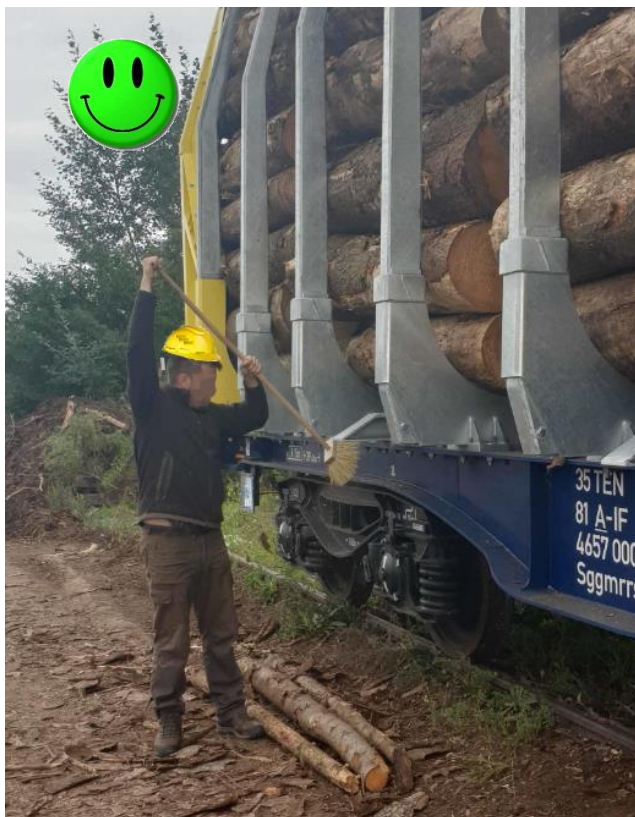
## Příklady ložení Agrotainer – pro polena délky 2 m





# Kontrola čistoty manipulačního prostoru a vagonu po nakládce

- Za naložení, řádné zajištění zásilky ve voze, za **vedení vozu do předepsaného stavu** po nakládce a za **čistotu manipulačního místa** včetně přilehlé koleje odpovídá přepravce – odesílatel !



# Avizace dodávek v uceleném vlaku do Mondi Štětí a.s.

■ Všechny železniční dodávky v uceleném vlaku musí být nejpozději v době odeslání vlaku avizovány ze strany dodavatele formou Notifikace (viz obr.) na email. adresu :

■ All Railway deliveries in block train need to be announced by supplier latest in time of train departure to email adress :

[cd.woodyard@mondigroup.com](mailto:cd.woodyard@mondigroup.com)

Download file / soubor ke stažení

<https://www.wood-paper.cz/logistika/>



Version 2021-01

## Notifikace / Notification **Mondi Steti CZ**

Oznámení o dodávce v uceleném vlaku / Notification about block train delivery.

Dodavatel / Supplier/Lieferant : .....  
Kupní smlouva / Contract number/Kaufvertrag Nr. : .....

Železniční dopravce / Rail Carrier/Frächter: .....  
Počet vagonů / Number of wagons in block train / Waggonanzahl im Ganzug :  
Gesamt/Total ..... Ea\*, Gigawood, Laa / Roo/ Snps, Sps wagons

Nakladací stanice /Verladestation / Loading station : .....

Země původu /Herkunftsland / Country origin: .....

Datum odeslání / Versand Datum/Loading date: .....

**Crossing border name and estimate arrival time (date) to the Czech border**  
Grenzübergang Name / Ankunftszeit geschätzt (Datum) an CZ Grenze  
CZ Grenze / Border : ..... Datum .....

Smrk/Spruce /Fichte \*\* ..... scbm/m3, délka/length .... m Poč./ Nr.of ..... wagons

Borovice Pine /Kiefer \*\* ..... scbm/m3, délka/length .... m Poč./ Nr.of ..... wagons

MIX Spruce/Pine.. ..... scbm/m3, délka/length .... m Poč./ Nr.of ..... wagons

**Certification**  
PEFC No / **100%** PEFC: \* : .....  
FSC No / **100%** / MIX /CW FSC .....

Poznámky /Bemerkungen/Supplier's Notes:  
.....

