

Zákaznické číslo: 

Příloha č. 4 ke smlouvě o dodávce tepelné energie č.: 68114934\_2

## Ceník tepelné energie pro odběratele tepelné energie na sekundární části soustavy

odběratel: Mateřská škola Zvoneček, Mělník, příspěvková organizace

odběrné místo: 0100237046 

platná od: 1. 1. 2024

Cenová Lokálie: MĚLNÍK, HORNÍ POČAPLY, DOLNÍ BEŘKOVICE

Cena za dodávku tepelné energie je určena kalkulací.

Typ tarifu H43S6\_33

**Cena tepelné energie na vstupu do zúčtovací jednotky**

**1. Cena pro bytové odběry:**

základní cena bez DPH: 1.051,00 Kč/GJ

k ceně bude připočtena DPH dle platné legislativy

**2. Cena pro nebytové odběry:**

základní cena bez DPH: 1.051,00 Kč/GJ

k ceně bude připočtena DPH dle platné legislativy

**3. Služby poskytnuté při odstavování a připojování odběrného místa při porušení smlouvy:**

základní cena bez DPH: 1.600,00 Kč/Zásah

k ceně bude připočtena DPH dle platné legislativy

**4. Služby poskytnuté při výjezdu dodavatele z důvodů na straně odběratele:**


základní cena bez DPH: 490,00 Kč/Zásah

k ceně bude připočtena DPH dle platné legislativy

**5. Cenové změny**

Cena tepelné energie je cenou předběžnou. Předběžná cena je stanovena z předpokládaných nákladů a z předpokládaného množství dodávek tepelné energie v dané cenové lokalitě na daný kalendářní rok. Po skončení kalendářního roku budou skutečné náklady a zisk promítnuty do skutečně dodaného množství tepelné energie a jednotková cena tepelné energie bude úměrně tomu navýšena či snížena. Toto vyrovnání předběžné ceny na cenu výslednou, vypočtenou podle výše uvedeného, bude provedeno do 28. 2. následujícího roku.

Dodavatel:  
V Trutnově  
Dne: 5. 12. 2023

Odběratel:  
V  
Dne: 

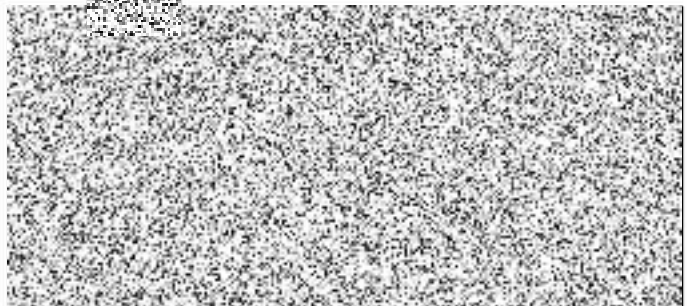
*N. Mělník, dne 11. 12. 2023*



CEZ Teplárenská, a.s.



CEZ Teplárenská, a.s.



RFID:140 ReqType:H ReqExtID:0000087850 ProcExtID:CS-20231205T220029-0006 DocExtID:000000000544578  
BOID:001AA1A1A0ABD1EEDA4F103CE8B8A96C BONMZSUCSPRN DocType:CZ0886O(6) SA:Py-SML-SML-566H ZakID:0011030655 DocID:0010  
IA:120/p22:298496061 VerX:116D88P210 Dav:36482920001/h PSF-SIMPL EX list:662 zas:204

55814350-2-5