



SMLOUVA O PACHTU POZEMKU

NS/2024/01

Smluvní strany

propachtovatel: **Město Rumburk**, IČ: 00261602, DIČ: CZ00261602,
se sídlem: tř. 9. května 1366/48, 408 01 Rumburk,
zastoupené starostou města, panem Mgr. Bc. Martinem Hýblem
č. účtu 78-5141780277/0100
(dále jen propachtovatel)

a

pachtýř: **Základní organizace Českého zahrádkářského svazu Severní osada Rumburk, p.s.**
IČ: 72741970,
se sídlem: Štefánikova 454, 407 47 Varnsdorf
zastoupena předsedou panem Jiřím Krátkorukým a členem panem Václavem Kubátem
(dále jen pachtýř)

I. Předmět pachtu

1. Propachtovatel je vlastníkem nemovitostí, které jsou zapsány v katastru nemovitostí ČR u Katastrálního úřadu pro Ústecký kraj, Katastrálního pracoviště Rumburk, na listu vlastnictví č. 2298, pro obec Rumburk a katastrální území Rumburk, a tam označeny jako p. p. č. 1019/3 (zahrada) o výměře 218 m², 1019/4 (zahrada) o výměře 204 m², 1019/5 (zahrada) o výměře 186 m², 1019/6 (zahrada) o výměře 201 m², 1019/7 (zahrada) o výměře 222 m², 1019/8 (zahrada) o výměře 441 m², 1019/9 (zahrada) o výměře 383 m², 1019/10 (zahrada) o výměře 370 m², 1019/11 (zahrada) o výměře 413 m², 1019/12 (zahrada) o výměře 486 m², 1019/13 (zahrada) o výměře 412 m², 1019/14 (zahrada) o výměře 371 m², 1019/15 (zahrada) o výměře 390 m², 1019/16 (zahrada) o výměře 419 m², 1019/17 (zahrada) o výměře 347 m², 1019/18 (zahrada) o výměře 390 m², 1019/19 (zahrada) o výměře 342 m², 1019/20 (zahrada) o výměře 365 m², 1019/21 (zahrada) o výměře 370 m², 1019/22 (zahrada) o výměře 388 m², 1019/23 (zahrada) o výměře 375 m², 1019/24 (zahrada) o výměře 176 m², 1019/25 (zahrada) o výměře 425 m², 1019/26 (zahrada) o výměře 379 m², 1019/27 (zahrada) o výměře 370 m², 1019/28 (zahrada) o výměře 371 m², 1019/29 (zahrada) o výměře 392 m², 1019/30 (zahrada) o výměře 369 m², 1019/31 (zahrada) o výměře 379 m², 1019/32 (zahrada) o výměře 386 m², 1019/33 (zahrada) o výměře 395 m², 1019/34 (zahrada) o výměře 391 m², 1019/35 (zahrada) o výměře 364 m², 1019/36 (zahrada) o výměře 367 m², 1019/37 (zahrada) o výměře 371 m², 1019/38 (zahrada) o výměře 362 m², 1019/39 (zahrada) o výměře 387 m², 1019/40 (zahrada) o výměře 376 m², 1019/41 (zahrada) o výměře 318 m², 1019/42 (zahrada) o výměře 251 m², 1019/43 (zahrada) o výměře 257 m², 1019/44 (zahrada) o výměře 285 m², 1019/45 (zahrada) o výměře 329 m², 1019/46 (zahrada) o výměře 355 m², 1019/47 (zahrada) o výměře 382 m², 1019/48 (zahrada) o výměře 386 m², 1019/49 (zahrada) o výměře 401 m², 1019/50 (zahrada) o výměře 395 m², 1019/51 (zahrada) o výměře 401 m², 1019/52 (zahrada) o výměře 405 m², 1019/53 (zahrada) o výměře 397 m², 1019/54 (zahrada) o výměře 386 m², 1019/55 (zahrada) o výměře 355 m², 1019/56 (zahrada) o výměře 541 m², 1019/57 (zahrada) o výměře 438 m², 1019/58 (zahrada) o výměře 433 m², 1019/59 (zahrada) o výměře 412 m², 1019/60 (zahrada) o výměře 397 m², 1019/61 (zahrada) o výměře 411 m², 1019/62 (zahrada) o výměře 386 m², 1019/63 (zahrada) o výměře 625 m², 1019/64 (zahrada) o výměře 718 m², 1019/65 (zahrada) o výměře 834 m², 1019/66 (zahrada) o výměře 793 m², 1019/67 (zahrada) o výměře 459 m², 1019/68 (zahrada) o výměře 392 m², 1019/69 (zahrada) o výměře 407 m², 1019/70 (zahrada) o výměře 391 m², 1019/71 (zahrada) o výměře 429 m², 1019/72 (zahrada) o výměře 403 m², 1019/73 (zahrada) o výměře 934 m², 1019/74 (zahrada) o výměře 322 m², 1019/75 (zahrada)

o výměře 208 m², 1019/76 (zahrada) o výměře 89 m², 1019/77 (zahrada) o výměře 295 m², 1019/78 (zast. plocha) o výměře 17 m², 1019/79 (zast. plocha) o výměře 17 m², 1019/80 (zast. plocha) o výměře 18 m², 1019/81 (zast. plocha) o výměře 16 m², 1019/82 (zast. plocha) o výměře 16 m², 1019/83 (zast. plocha) o výměře 16, 1019/84 (zast. plocha) o výměře 16, 1019/85 (zast. plocha) o výměře 17, 1019/86 (zast. plocha) o výměře 18 m², 1019/87 (zast. plocha) o výměře 13 m², 1019/88 (zast. plocha) o výměře 16 m², 1019/89 (zast. plocha) o výměře 17 m², 1019/90 (zast. plocha) o výměře 17 m², 1019/91 (zast. plocha) o výměře 16 m², 1019/92 (zast. plocha) o výměře 17 m², 1019/93 (zast. plocha) o výměře 16 m², 1019/94 (zast. plocha) o výměře 16 m², 1019/95 (zast. plocha) o výměře 15 m², 1019/96 (zast. plocha) o výměře 16 m², 1019/97 (zast. plocha) o výměře 18 m², 1019/98 (zast. plocha) o výměře 22 m², 1019/99 (zast. plocha) o výměře 17 m², 1019/100 (zast. plocha) o výměře 13 m², 1019/101 (zast. plocha) o výměře 13 m², 1019/102 (zast. plocha) o výměře 18 m², 1019/103 (zast. plocha) o výměře 16 m², 1019/104 (zast. plocha) o výměře 13 m², 1019/106 (zast. plocha) o výměře 17 m², 1019/107 (zast. plocha) o výměře 15 m², 1019/108 (zast. plocha) o výměře 6 m², 1019/109 (zast. plocha) o výměře 17 m², 1019/110 (zast. plocha) o výměře 12 m², 1019/111 (zast. plocha) o výměře 17 m², 1019/112 (zast. plocha) o výměře 17 m², 1019/116 (zast. plocha) o výměře 17 m², 1019/118 (zast. plocha) o výměře 17 m², 1019/119 (zast. plocha) o výměře 24 m², 1019/121 (zast. plocha) o výměře 34 m².

2. Propachtovatel touto smlouvou propachtovává pachtýři pozemky uvedené v čl. I. odst 1. této smlouvy o celkové výměře 29 806 m² se všemi součástmi a příslušenstvím (dále jen předmět pachtu).

II. Účel a doba trvání pachtu

1. Předmět pachtu je propachtován pachtýři za účelem: zahrádkářská činnost (zahrádkářská kolonie).
2. Pacht se sjednává na dobu určitou, a to na 20 let, ode dne 01.03.2024, v souladu se zákonem č. 221/2021 Sb. Zákon o podpoře zahrádkářské činnosti (zahrádkářský zákon), v platném znění.

III. Pachtovné

1. Výše ročního pachtovného je sjednána dohodou mezi propachtovatelem a pachtýřem v celkové výši 29.806 Kč ročně.
2. Pro rok 2024 činí pachtovné v alikvótní části 24.920 Kč.
3. Pachtovné je splatné jednorázově, a to nejpozději vždy **do 31. 03.** za příslušný rok. Platbu lze provést:
 - a) v hotovosti v pokladně MěÚ Rumburk **VS 9001000730**,
 - b) na účet vedený u KB a. s., pobočka Rumburk, č.ú. **78-5141780277/0100**, VS 9001000730.
4. Pachtovné je stanoveno smluvně. Propachtovatel je oprávněn každoročně zvýšit pachtovné až o míru inflace vyjádřenou přírůstkem průměrného ročního indexu spotřebitelských cen zveřejněnou Českým statistickým úřadem. Poprvé k navýšení pachtovného dojde v roce 2029.

IV. Práva a povinnosti

1. Pachtýř bude předmět pachtu používat v souladu se zákonem č. 221/2021 Sb. Zákon o podpoře zahrádkářské činnosti (zahrádkářský zákon) v platném znění.
2. Pachtýř je povinen na vlastní náklady předmět pachtu udržovat, chránit před znehodnocením a zajišťovat jeho běžnou údržbu, úklid a pravidelné sekání. Pachtýř je povinen přiměřeně pečovat o dřeviny na předmětu pachtu.
3. **Pachtýř není oprávněn bez předchozího písemného souhlasu propachtovatele:**
 - a) k provádění jakýchkoliv změn v charakteru a určení předmětu pachtu,

- b) k provádění nedovolených zásahů do dřevin (vyjma ovocných dřevin), např. kácení dřevin, odstraňování zapojených porostů apod., které podléhají povolení dle zákona č. 114/1992 Sb. o ochraně dřevin a krajiny, v platném znění, a navazující vyhlášky č. 189/2013 Sb.,
 - c) vysazovat dřeviny na předmětu pachtu (vyjma ovocných dřevin, keřů),
 - d) k provádění jakýchkoliv staveb (vč. oplocení) na předmětu pachtu, které by byly v rozporu s platnou právní úpravou.
4. V případě kácení dřevin a zapojených porostů, které k datu účinnosti smlouvy již rostou na předmětu pachtu nebo ke kterým bude v budoucnu vystaven souhlas k vysazení, bude na základě vydaného rozhodnutí příslušným orgánem ochrany přírody toto kácení, včetně nařízení náhradní výsadby a její následné péče, provedeno po vzájemné dohodě na náklad propachtovatele s účastí pachtýře ve výši skutečných nákladů, v max. do 10.000 Kč za každou jednotlivou dřevinu.
 5. V případě zřízení dočasné stavby (dále jen stavba) požádá pachtýř propachtovatele o souhlas se stavbou. Tento souhlas bude součástí žádosti o povolení stavby pro stavební úřad. Po skončení pachtu, popř. po uplynutí stanovené doby povolení stavby, bude stavba na náklady pachtýře odstraněna. V případě prodloužení doby povolení stavby požádá pachtýř stavební úřad o prodloužení.
 6. Odpady vzniklé činností pachtýře budou likvidovány v souladu se zákonem č. 541/2020, Sb., o odpadech, v platném znění a obecně závaznou vyhláškou města Rumburk č. 2/2021, v platném znění, kterou se stanoví obecný systém odpadového hospodářství. Bioodpady budou kompostovány pouze na předmětu pachtu.
 7. Pachtýř je povinen umožnit propachtovateli přístup na předmět pachtu za účelem kontroly dodržování smlouvy.
 8. Pachtýř je povinen oznámit propachtovateli veškeré změny týkající se údajů uvedených v této smlouvě, a to nejpozději do deseti dnů od jejich vzniku.

V. Skončení nájmu

1. Propachtovatel může smlouvu vypovědět v souladu s § 6 odst. 7, zákona 221/2021 Sb., Zákon o podpoře zahrádkářské činnosti (zahrádkářský zákon).
2. Propachtovatel může dále smlouvu vypovědět bez výpovědní doby, a to v případě poruší-li pachtýř povinnosti ze smlouvy plynoucí, např. nezaplatí-li včas pachtovné a pachtýř nereaguje v přiměřené době na výzvy propachtovatele k nápravě.
3. Pachtýř může řádně ukončit smlouvu výpovědí, a to dle podmínek § 6, odst. 8, zákona 221/2021 Sb., Zákon o podpoře zahrádkářské činnosti (zahrádkářský zákon).
4. Strany se dohodly, že po skončení pachtu, není-li písemně dohodnuto nebo nestanoví-li právní úprava jinak, nemá pachtýř nárok na náhradu jakýchkoliv nákladů vynaložených v souvislosti s pachtem, resp. užíváním předmětu pachtu či jeho případným zhodnocením.
5. Pachtýř je povinen ke dni skončení pachtu uvést předmět pachtu do náležitého stavu na vlastní náklady a předat předmět pachtu propachtovateli ve stavu způsobilém k dalšímu užívání, o čemž bude sepsán písemný protokol.
6. Pokud pachtýř při skončení pachtu neodevzdá předmět pachtu ve stavu způsobilém k dalšímu užívání, je propachtovatel oprávněn zjednat nápravu sám na náklad pachtýře.

VI. Další ujednání

1. Pachtýř potvrzuje, že je mu stav propachtovaných pozemků dostatečně znám, a to vzhledem k jejich dosavadnímu užívání a v tomto stavu je do pachtu přebírá.

VII. Závěrečná ustanovení

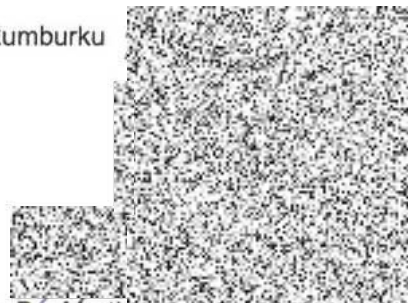
1. V otázkách neupravených touto smlouvou platí ustanovení zákona č. 89/2012 Sb., Občanský zákoník v platném znění a zákona č. 221/2021 Sb., Zákon o podpoře zahrádkářské činnosti, v platném znění.
2. Tato smlouva podléhá uveřejnění v registru smluv dle zákona č. 340/2015 Sb., v platném znění a nabývá účinnosti dnem jejího zveřejnění. Smluvní strany výslovně sjednávají, že uveřejnění této smlouvy zajistí propachtovatel.
3. Tato smlouva je vyhotovena ve třech (3) stejnopisech, z nichž každá ze smluvních stran obdrží po jednom vyhotovení a jedno vyhotovení bude použito pro zveřejnění v registru smluv.
4. Účastníci této smlouvy prohlašují, že se s ní seznámili a souhlasí s jejím obsahem.
5. Smlouva byla sepsána na základě pravdivých údajů a svobodné vůle účastníků a nebyla ujednána v tísní. Na důkaz toho připojují své podpisy.
6. Tato smlouva ruší smlouvu o Nájmu pozemku č. NS/2019/01 a jejího dodatku č. 1 a nahrazuje ji Smlouvou o pachtu pozemku č. NS/2024/01.

V Rumburku 31 -01- 2024

Jiří Krátkoruký



V Rumburku



Mgr. Bc. Martin Hydl

Václav Kubát

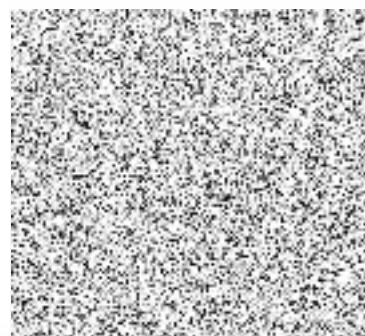


Město Rumburk

Doložka podle § 41 odst. 1 zákona o obcích

1. Uzavření této smlouvy o pachtu pozemku schválila Rada města Rumburk na své 40. schůzi dne 24.01.2024, usnesením č. 688/2024/RM40.
2. Záměr pachtu nemovité věci – jež je předmětem této smlouvy o pachtu, byl zveřejněn na úřední desce Městského úřadu Rumburk dne 27.12.2023 a z úřední desky sejmuto dne 16.01.2024; v téže době byl rovněž záměr zveřejněn na elektronické úřední desce. Tento záměr byl schválen Radou města Rumburk dne 06.12.2023, usnesením č. 631/2023/RM36. Kopie zveřejněného záměru je přílohou č. 1 této smlouvy.



V Rumburku 29-01-2024



Mgr. Bc. Martin Hybl

starosta

1 příloha

Odbor majetkový	Datum	Jméno a příjmení	Podpis
Zpracovatel	29.01.2024	Zlatuše Vachtová	
Pověřena vedením odboru	29.01.2024	Jana Jindrová	

2024

Město Rumburk



MĚSTO RUMBURK
tř. 9. května 1366/48, 408 01 Rumburk

K tomuto zveřejnění se lze vyjádřit nebo podat připomínky, které musí být doručeny v době zveřejnění.

Informace:

- osobně odbor majetkový Městského úřadu Rumburk, 2. poschodí budovy A - tlačítko výtahu č. 5
- telefonicky na č. 412 356 269

ZVEŘEJNĚNÍ ZÁMĚRU PACHTU NEMOVITÉHO MAJETKU
v souladu s § 39 odst. 1 zákona č. 128/2000 Sb., o obcích

Rada města Rumburk na své 36. schůzi, konané dne 06.12.2023, projednala a schválila zveřejnit záměr pachtu pozemků p. č. 1019/3 (zahrada) o výměře 218 m², 1019/4 (zahrada) o výměře 204 m², 1019/5 (zahrada) o výměře 186 m², 1019/6 (zahrada) o výměře 201 m², 1019/7 (zahrada) o výměře 222 m², 1019/8 (zahrada) o výměře 441 m², 1019/9 (zahrada) o výměře 383 m², 1019/10 (zahrada) o výměře 370 m², 1019/11 (zahrada) o výměře 413 m², 1019/12 (zahrada) o výměře 486 m², 1019/13 (zahrada) o výměře 412 m², 1019/14 (zahrada) o výměře 371 m², 1019/15 (zahrada) o výměře 390 m², 1019/16 (zahrada) o výměře 419 m², 1019/17 (zahrada) o výměře 347 m², 1019/18 (zahrada) o výměře 380 m², 1019/19 (zahrada) o výměře 342 m², 1019/20 (zahrada) o výměře 365 m², 1019/21 (zahrada) o výměře 370 m², 1019/22 (zahrada) o výměře 388 m², 1019/23 (zahrada) o výměře 375 m², 1019/24 (zahrada) o výměře 176 m², 1019/25 (zahrada) o výměře 425 m², 1019/26 (zahrada) o výměře 379 m², 1019/27 (zahrada) o výměře 370 m², 1019/28 (zahrada) o výměře 371 m², 1019/29 (zahrada) o výměře 392 m², 1019/30 (zahrada) o výměře 369 m², 1019/31 (zahrada) o výměře 379 m², 1019/32 (zahrada) o výměře 386 m², 1019/33 (zahrada) o výměře 395 m², 1019/34 (zahrada) o výměře 391 m², 1019/35 (zahrada) o výměře 364 m², 1019/36 (zahrada) o výměře 367 m², 1019/37 (zahrada) o výměře 371 m², 1019/38 (zahrada) o výměře 362 m², 1019/39 (zahrada) o výměře 387 m², 1019/40 (zahrada) o výměře 376 m², 1019/41 (zahrada) o výměře 318 m², 1019/42 (zahrada) o výměře 251 m², 1019/43 (zahrada) o výměře 257 m², 1019/44 (zahrada) o výměře 285 m², 1019/45 (zahrada) o výměře 329 m², 1019/46 (zahrada) o výměře 355 m², 1019/47 (zahrada) o výměře 382 m², 1019/48 (zahrada) o výměře 386 m², 1019/49 (zahrada) o výměře 401 m², 1019/50 (zahrada) o výměře 395 m², 1019/51 (zahrada) o výměře 401 m², 1019/52 (zahrada) o výměře 405 m², 1019/53 (zahrada) o výměře 397 m², 1019/54 (zahrada) o výměře 386 m², 1019/55 (zahrada) o výměře 355 m², 1019/56 (zahrada) o výměře 541 m², 1019/57 (zahrada) o výměře 438 m², 1019/58 (zahrada) o výměře 433 m², 1019/59 (zahrada) o výměře 412 m², 1019/60 (zahrada) o výměře 397 m², 1019/61 (zahrada) o výměře 411 m², 1019/62 (zahrada) o výměře 386 m², 1019/63 (zahrada) o výměře 625 m², 1019/64 (zahrada) o výměře 718 m², 1019/65 (zahrada) o výměře 834 m², 1019/66 (zahrada) o výměře 793 m², 1019/67 (zahrada) o výměře 459 m², 1019/68 (zahrada) o výměře 392 m², 1019/69 (zahrada) o výměře 407 m², 1019/70 (zahrada) o výměře 391 m², 1019/71 (zahrada) o výměře 429 m², 1019/72 (zahrada) o výměře 403 m², 1019/73 (zahrada) o výměře 934 m², 1019/74 (zahrada) o výměře 322 m², 1019/75 (zahrada) o výměře 208 m², 1019/76 (zahrada) o výměře 89 m², 1019/77 (zahrada) o výměře 295 m², 1019/78 (zast. plocha) o výměře 17 m², 1019/79 (zast. plocha) o výměře 17 m², 1019/80 (zast. plocha) o výměře 18 m², 1019/81 (zast. plocha) o výměře 16 m², 1019/82 (zast. plocha) o výměře 16 m², 1019/83 (zast. plocha) o výměře 16 m², 1019/84 (zast. plocha) o výměře 16 m², 1019/85 (zast. plocha) o výměře 17 m², 1019/86 (zast. plocha) o výměře 18 m², 1019/87 (zast. plocha) o výměře 13 m², 1019/88 (zast. plocha) o výměře 16 m², 1019/89 (zast. plocha) o výměře 17 m², 1019/90 (zast. plocha) o výměře 17 m², 1019/91 (zast. plocha) o výměře 16 m², 1019/92 (zast. plocha) o výměře 17 m², 1019/93 (zast. plocha) o výměře 16 m², 1019/94 (zast. plocha) o výměře 16 m², 1019/95 (zast. plocha) o výměře 15 m², 1019/96 (zast. plocha) o výměře 16 m², 1019/97 (zast. plocha) o výměře 18 m², 1019/98 (zast. plocha) o výměře 22 m², 1019/99 (zast. plocha) o výměře 17 m², 1019/100 (zast. plocha) o výměře 13 m², 1019/101 (zast. plocha) o výměře 13 m², 1019/102 (zast. plocha) o výměře 18 m², 1019/103 (zast. plocha) o výměře 16 m², 1019/104 (zast. plocha) o výměře 13 m², 1019/106 (zast. plocha) o výměře 17 m², 1019/107 (zast. plocha) o výměře 15 m², 1019/108 (zast. plocha) o výměře 6 m², 1019/109 (zast. plocha) o výměře 17 m², 1019/110 (zast. plocha) o výměře 12 m², 1019/111 (zast. plocha) o výměře 17 m², 1019/112 (zast. plocha) o výměře 17 m², 1019/116 (zast. plocha) o výměře 17 m², 1019/118 (zast. plocha) o výměře 17 m², 1019/119 (zast. plocha) o výměře 24 m², 1019/121 (zast. plocha) o výměře 34 m², vše v k. ú. Rumburk, konkrétnímu pachtýři Základní organizaci Českého zahrádkářského svazu Severní osada Rumburk, p. s., Štefánikova 454, 407 47 Varnsdorf, IČ 72741970, pacht na dobu určitou 20 let, za účelem zahrádkářské činnosti, za cenu 29.806 Kč/rok, nájemné bude od roku 2029 zvyšováno o inflační růst.

Zveřejněno: 27.12.2023

Poslední dan podání připomínek: 15.01.2024

Zveřejnění bylo shodně provedeno způsobem umožňujícím dálkový přístup.

Sejmuťo:

16.1.2024



Miroslava Dánkova

ksky

