

DODATEK Č. 7 KE SMLouvĚ NAKLÁDÁNÍ S NEBEZPEČNÝMI A OSTATNÍMI SLOŽKAMI KOMUNÁLNÍHO ODPADU A ELEKTROZAŘÍZENÍM ČÍSLO 17030200

Smluvní strany

Objednatel: **Město Slavkov u Brna**
Sídlo: Palackého náměstí 65, 684 01 Slavkov u Brna
Provozovna: Palackého náměstí 65, 684 01 Slavkov u Brna
Oprávněný zástupce: Bc. Michal Boudný, starosta
IČO: 00292311
Bankovní spojení: Komerční banka, a.s.
Číslo účtu: 729731/0100
Telefon: +420 544 121 100
E-mail: mesto@meuslavkov.cz

Zhotovitel: **RESPONO, a.s.**
Sídlo: Cukrovarská 486/16, 682 01 Vyškov-město
Zapsaný: u KS v Brně, oddíl B, vložka 1090
Oprávněný zástupce: Ing. Milan Černošek – výkonný ředitel
IČO: 49435612
DIČ: CZ699002708
Bankovní spojení: Česká spořitelna, a.s.
Číslo účtu: 5561042/0800
Telefon: +420 517 810 010
E-mail: respono@respono.cz
Kontaktní osoba: 
Telefon:
E-mail:

I. Úvodní ustanovení

1. Smluvní strany mezi sebou dne 30.6.2020 uzavřely smlouvu o zajištění nakládání s odpady č.:17030200, (dále jen „Smlouva“)
2. Smluvní strany se dohodly na změně příloh smlouvy (ceníky) takto:

Příloha č. 1 Ceník za odstranění odpadu na sběrném dvoře, seznam odpadů

Příloha č. 2 Poplatek za občana za provoz sběrného dvora

Příloha č.1 - Ceník za odstranění odpadu na sběrném dvoře, seznam odpadů

<i>Odpad</i>	<i>Název odpadu</i>	<i>MJ</i>	<i>Cena/MJ</i>
1	Ledničky	ks	-
2	Velké spotřebiče	ks	-
3	Malé spotřebiče	ks	-
4	TV	ks	-
5	LCD	ks	-
6	Monitory	ks	-
7	Velké kopírky	ks	-
8	Solární panely	ks	-
9	Zářivky a výbojky	ks	-
10	Monočlánky	tuna	-
11	Akumulátory	tuna	-
12	Mikrovlnky	ks	-
13	Drobné elektro	tuna	-
14	Kabely	tuna	-
15	Obrazovky	ks	-
111	Pneumatiky	ks	-
020704	Suroviny nevhodné ke spotřebě nebo zpracování	tuna	12 236
030105	Piliny, hobliny, odřezky, dřevo, dřevotřískové desky a dýhy, neuvedené pod číslem 03 01 04	tuna	3 311
080317	Odpadní tiskařský toner obsahující nebezpečné látky	tuna	16 315
080318	Odpadní tiskařský toner neuvedený pod číslem 08 03 17	tuna	3 311
120109	Odpadní řezné emulze a roztoky neobsahující halogeny	tuna	6 798
120121	Upotřebené brusné nástroje a brusné materiály neuvedené pod číslem 12 01 20	tuna	3 311
130205	Nechlorované minerální motorové, převodové a mazací oleje	tuna	3 263
150110	Obaly obsahující zbytky nebezpečných látek nebo obaly těmito látkami znečištěné	tuna	17 947
150202	Absorpční činidla, filtrační materiály (včetně olejových filtrů jinak blíže neurčených), čisticí tkaniny a ochranné oděvy znečištěné nebezpečnými látkami	tuna	19 578
160103	Pneumatiky roztrhané	tuna	5 412

160103	Pneumatiky vzdušnice	ks	40,92
160111	Brzdové destičky obsahující asbest	tuna	16 315
160112	Brzdové destičky neuvedené pod číslem 16 01 11	tuna	3 311
160113	Brzdové kapaliny	tuna	19 578
160114	Nemrznoucí kapaliny obsahující nebezpečné látky	tuna	19 578
160199	Odpady jinak blíže neurčené	tuna	3 311
160213	Vyřazená zařízení obsahující nebezpečné složky neuvedená pod čísly 16 02 09 až 16 02 122)	tuna	20 394
160214	Vyřazená zařízení neuvedená pod čísly 16 02 09 až 16 02 13	tuna	14 956
170102	Cihly standard	tuna	640,20
170201	Dřevo	tuna	3 311
170203	Plasty	tuna	3 311
170301	Asfaltové směsi obsahující dehet - IPA	tuna	11 000
170301	Asfaltové směsi obsahující dehet	tuna	11 000
170603	Jiné izolační materiály, které jsou nebo obsahují nebezpečné látky	tuna	14 400
170604	Izolační materiály neuvedené pod čísly 17601 a 170603 (stavební polystyren)	tuna	14 400
170605	Stavební materiály obsahující azbest	tuna	5 000
170904	Směsné stavební a demoliční odpady neuvedené pod čísly 170901, 170902, 170903	tuna	3 311
180101	Ostré předměty (kromě čísla 18 01 03)	tuna	20 000
180104	Odpady, na jejichž sběr a odstraňování nejsou kladeny zvláštní požadavky s ohledem na prevenci infekce (např. obvazy, sádrové obvazy, prádlo, oděvy na jedno použití, pleny)	tuna	3 311
180106	Chemikálie, které jsou nebo obsahují nebezpečné látky	tuna	40 000
180109	Jiná nepoužitelná léčiva neuvedená pod číslem 18 01 08	tuna	40 000
191204	Plasty a kaučuk	tuna	3 311
200101	Papír a lepenka standard	tuna	-
200110	Oděvy	tuna	3 311
200111	Textilní materiály	tuna	3 311
200113	Rozpouštědla	tuna	15 499
200114	Kyseliny	tuna	19 578
200115	Zásady	tuna	19 578
200117	Fotochemikálie	tuna	19 578

200119	Pesticidy	tuna	40 000
200121	Zářivky a jiný odpad obsahující rtuť, rozbité zářivky	ks	19,8
200121	Zářivky a jiný odpad obsahující rtuť - teploměr	tuna	135 960
200125	Jedlý olej a tuk	tuna	3 059
200127	Barvy, tiskařské barvy, lepidla a pryskyřice obsahující nebezpečné látky	tuna	19 578
200129	Detergenty obsahující nebezpečné látky	tuna	19 578
200131	Nepoužitelná cytostatika	tuna	32 630
200138	Dřevo neuvedené pod číslem 200137	tuna	1 916
200139	Plasty-polystyren čistý	tuna	6 000
200139	Plasty-polystyren znečištěný	tuna	12 000
200140	Kovy	tuna	-
200201	Biologicky rozložitelný odpad	tuna	1 767
200307	Objemný odpad okna, dveře, bytová jádra, izolace, plastový odpad	tuna	3 311
200307	Objemný odpad standard	tuna	3 311

Příloha č.2 - Poplatek za občana za provoz sběrného dvora

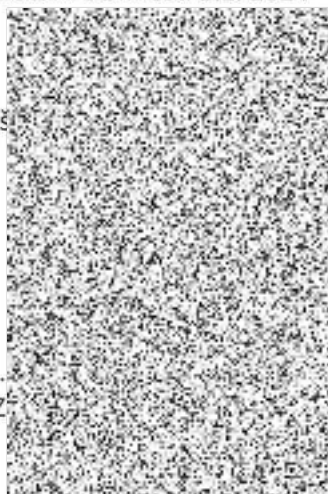
Poplatek za provoz sběrného dvora.....32,40 Kč/ občan / rok

Poplatek za provoz sběrného dvora

Poplatek za provoz sběrného dvora.....29 146,00 Kč/ měsíc

3. V ostatním zůstává Smlouva nezměněna.
4. Na důkaz své pravé, svobodné a vážné vůle, projevené nikoliv v tísní a za nápadně nevýhodných podmínek připojují smluvní strany své podpisy prostřednictvím svých oprávněných zástupců.
5. Datum účinnosti 1.1. 2024

Ve Vyš...



Z... s.)

.....
 Za objednatele