



Město Kolín

Sídlo: Karlovo náměstí 78, 280 12 Kolín I

IČ 00235440, DIČ CZ00235440, datová schránka – 9kkbs46

Bankovní spojení: Česká spořitelna, a.s., č. účtu 3661752/0800

Zastoupeno: **Mgr. Ivetou Mikšíkovou**, I. místostarostka města

(dále jen strana „**Povinná**“)

na straně jedné a



ČEZ Distribuce, a. s.

se sídlem Děčín, Děčín IV-Podmokly, Teplická 874/8, PSČ 405 02

IČ 24729035, DIČ CZ24729035

zapsaná v OR vedeném rejstříkovým soudem v Ústí nad Labem, oddíl B., vložka 2145,

s předmětem podnikání – distribuce elektřiny na základě licence č. 121015583

bankovní spojení: č.ú. 35-4544580267/0100, KB Praha

ČEZ Distribuce, a. s.

IČ 24729035, DIČ CZ24729035

se sídlem Děčín, Děčín IV-Podmokly, Teplická 874/8, PSČ 405 02

zastoupená na základě plné moci ze dne 31.01.2017 pod evid. č. POV/OU/87/0005/2017

(dále jen strana „**Oprávněná**“)

na straně druhé

(Povinná a Oprávněná společně rovněž jako „Smluvní strany“)

uzavřely níže uvedeného dne, měsíce a roku tuto:

Smlouvu o zřízení věcného břemene - služebnosti

č. IE-12-6010162/VB01

Kolín, ul. Plynárenská, Rokycanova, rekonstrukce NN

(dále jen „Smlouva“)

k provedení ustanovení § 25 odst. 4 zákona č. 458/2000 Sb., o podmínkách podnikání a o výkonu státní správy v energetických odvětvích a o změně některých zákonů (energetický zákon), v platném znění (dále jen „energetický zákon“), a § 1257 a násl. zákona č. 89/2012 Sb., občanský zákoník (dále jen „občanský zákoník“)

Článek I.

Úvodní ustanovení

- 1.1. Oprávněná je provozovatelem distribuční soustavy (dále jen „**PDS**“) na území vymezeném licencí. Distribuční soustava je provozována ve veřejném zájmu. PDS má povinnost zajišťovat spolehlivé provozování, obnovu a rozvoj distribuční soustavy na území vymezeném licencí, přičemž zřízení tohoto věcného břemene je ze strany Oprávněné jedním ze zákonem daných předpokladů pro plnění této povinnosti.
- 1.2. Povinná prohlašuje, že je výlučným vlastníkem pozemků parc. č. **1815, 1849/8, 1857/2, 1857/31, 2910/1** v k.ú. **Kolín [668150]**, obec **Kolín**, zapsáno v katastru nemovitostí vedeném Katastrálním úřadem pro **Středočeský kraj**, Katastrální pracoviště **Kolín**, na LV č. **10001** (dále jen "**Pozemky**")
- 1.3. Pozemky se nachází na území vymezeném licencí, v němž Oprávněná provozuje distribuční

soustavu. Oprávněná má povinnost zřídit věcné břemeno umožňující zřídit a provozovat ve smyslu § 25 odst. 3 písm. e) energetického zákona na Pozemku zařízení distribuční soustavy.

Článek II. Předmět Smlouvy

- 2.1. Předmětem Smlouvy je zřízení a vymezení věcného břemene - osobní služebnosti - zřízení umístění a provozování zařízení distribuční soustavy podle § 25 odst. 4 energetického zákona, nepodléhající úpravě služebnosti inženýrské sítě v občanském zákoníku (dále též jen „věcné břemeno“). Obsah věcného břemene je specifikován v článku III. této smlouvy. Věcné břemeno se zřizuje k Pozemkům ve prospěch Oprávněné v rozsahu uvedeném v této Smlouvě a vyplývajícím z přísl. ustanovení energetického zákona. Povinná se za podmínek stanovených touto smlouvou a zákonem zavazuje strpět práva Oprávněné plynoucí z věcného břemene a s ním spojených zákonných omezení a Oprávněná prohlašuje, že tato práva přijímá a bude je vykonávat za podmínek sjednaných touto Smlouvou a stanovených zákonem.
- 2.2. Povinná výslovně prohlašuje, že není žádným způsobem omezena v právu zřídit k Pozemkům věcné břemeno, že Pozemky nejsou zatíženy žádným zástavním, předkupním, či jiným věcným nebo závazkovým právem, kterým by byl znemožněn účel této Smlouvy. Povinná prohlašuje, že jí nejsou známy žádné faktické nebo právní vady Pozemků, kterými by byl znemožněn účel této Smlouvy.

Článek III. Specifikace věcného břemene

- 3.1. Smluvní strany se dohodly, že Povinná, je výlučným vlastníkem Pozemků, zřizuje k Pozemkům ve prospěch Oprávněné právo odpovídající věcnému břemenu podle § 25 odst. 4 energetického zákona, když jeho obsah a rozsah jeho výkonu je blíže uveden, kromě příslušných ustanovení energetického zákona, v tomto článku.
- 3.2. Smluvní strany berou na vědomí, že se změnou vlastníka Pozemků přecházejí i práva a povinnosti, vyplývající z věcného břemene, na nabyvatele Pozemků.
- 3.3. Smluvní strany se za účelem umístění součásti distribuční soustavy – **uložení kabelového vedení 1kV včetně optického kabelu sloužícího výhradně pro provoz elektrorozvodného zařízení, 1x rozpojovací skříň /449 m/** (dále jen „**Součást distribuční soustavy**“) na Pozemcích a za účelem jejího provozování dohodly na zřízení věcného břemene, jehož obsahem je právo Oprávněné zřídit, provozovat, opravovat a udržovat Součást distribuční soustavy na Pozemcích. Věcné břemeno zahrnuje též právo Oprávněné provádět na Součásti distribuční soustavy úpravy za účelem její obnovy, výměny, modernizace nebo zlepšení její výkonnosti, včetně jejího odstranění.
- 3.4. Rozsah věcného břemene na Pozemcích podle této smlouvy je vymezen v geometrickém plánu č. **7821-997/2023** schváleném Katastrálním úřadem pro **Středočeský kraj**, Katastrální pracoviště **Kolín**, dne **16.10.2023** pod č. **PGP-1859/2023-204**. Geometrický plán je nedílnou součástí této smlouvy. Veškeré náklady související s vyhotovením geometrického plánu, Smlouvy uhradí Oprávněná.
- 3.5. Povinná z věcného břemene je povinna strpět výkon práva Oprávněné, vyplývající z této Smlouvy a energetického zákona a zdržet se veškeré činnosti, která vede k ohrožení Součásti distribuční soustavy a omezení výkonu tohoto práva Oprávněné.
- 3.6. Věcné břemeno, zřízené touto Smlouvou, se sjednává jako časově neomezené a zaniká v případech stanovených zákonem.

Článek IV. Další práva

- 4.1. Oprávněná z věcného břemene má ve vztahu k Pozemkům dále oprávnění, která jí, jako PDS přísluší z energetického zákona, především pak:
 - Vstupovat a vjíždět na Pozemky v souvislosti se zřizováním, obnovou a provozováním

distribuční soustavy.

- 4.2. Oprávněná je povinna při výkonu oprávnění, popsaných shora, postupovat coby PDS striktně ve smyslu § 25 odst. 8 energetického zákona, tj. co nejvíce šetřit práva Povinné a vstup na Pozemek, jí bezprostředně oznámit. Po skončení prací je povinna uvést Pozemek do předchozího stavu, a není-li to možné s ohledem na povahu provedených prací, do stavu odpovídajícího jejímu předchozímu účelu nebo užívání Pozemku, a bezprostředně oznámit tuto skutečnost Povinné. Po provedení odstranění nebo okleštění stromů je Oprávněná povinna na svůj náklad provést likvidaci vzniklého klesu a zbytků po těžbě.
- 4.3. Součástí distribuční soustavy je inženýrskou sítí ve smyslu § 509 občanského zákoníku se všemi k ní náležejícími součástmi.

Článek V.

Cena a platební podmínky

- 5.1. Věcné břemeno podle této smlouvy se zřizuje úplatně.
- 5.2. Jednorázová náhrada za zřízení věcného břemene je stanovena dohodou smluvních stran dle skutečného rozsahu omezení Dotčených městských nemovitostí v souladu s geometrickým plánem uvedeným v článku **III. odst. (1)** této smlouvy. **Finanční náhrada činí 92 800,- Kč a to 449bm x 200Kč = 89 800,- Kč a 1x rozpojovací skříň 3 000,-Kč. Celková finanční náhrada činí 92 800,- Kč (slovy: Devadesát dva tisíc osm set korun českých)** k této stanovené ceně věcného břemene bude připočtena DPH dle schválené sazby pro výpočet jednorázové úhrady za zřizování věcných břemen Radou města Kolína dne 27.07.2020.
- 5.3. Úhrada této jednorázové náhrady bude provedena Oprávněnou ve prospěch účastníka Smlouvy na straně Povinné na základě faktury (daňového dokladu) vystavené Povinnou se splatností do 30 dnů ode dne vystavení faktury. Povinná je oprávněna vystavit fakturu až po doručení vyrozumění o povolení vkladu práva odpovídající věcnému břemenu dle této smlouvy do katastru nemovitostí a **obdržení žádosti o vystavení daňového dokladu (objednávky) vystavené Oprávněnou**. Za datum zdanitelného plnění je považováno datum vkladu práva do katastru nemovitostí.
- 5.4. **Žádost o vystavení daňového dokladu (objednávka)** bude Povinné doručena na emailovou adresu jana.krugerova@mukolin.cz povinná se zavazuje, že vedle náležitostí stanovených platnými právními předpisy, bude faktura obsahovat **číselné označení Smlouvy o zřízení věcného břemene** /např. IE-12-6010162/01 a **desetimístné číslo ze žádosti (objednávky)** /např. 41xxxxxxx/ vydané a zaslané Oprávněnou.
- 5.5. Účastníci smlouvy si sjednali, že v případě, že objednávka nebude straně povinné doručena do 10 dnů od data zápisu vkladu práva dle této smlouvy do katastru nemovitostí, uplynutím této lhůty je považována podmínka obdržení objednávky za splněnou s možností započít fakturovat dle výše uvedených podmínek.

Článek VI.

Vklad věcného břemene do veřejného seznamu

- 6.1. Povinná tímto zmocňuje Oprávněnou, aby jí zastupovala v řízení před příslušným katastrálním pracovištěm ve věci zřízení práva k Pozemku podle této Smlouvy a aby za ní podepsala a podala návrh na vklad práva k Pozemku. Udělení zmocnění a jeho přijetí Smluvní strany potvrzují svými podpisy této Smlouvy o zřízení věcného břemene. Správní poplatek za návrh na zahájení řízení o povolení vkladu práva do katastru nemovitostí uhradí Oprávněná.
- 6.2. Věcné břemeno podle této Smlouvy vzniká v souladu s ustanovením občanského zákoníku zápisem do veřejného seznamu (katastr nemovitostí).

Článek VII.

Ostatní ujednání

- 7.1. Podpisem této Smlouvy Povinná, jako subjekt údajů potvrzuje, že Oprávněná jako správce údajů splnila vůči subjektu údajů informační povinnost ve smyslu § 11 zákona č. 101/2000 Sb., o ochraně osobních údajů, v platném znění, týkající se zejména provádění zpracování osobních dat subjektu údajů v interním informačním systému správce údajů pouze k účelu danému touto Smlouvou. Povinná, jako subjekt údajů prohlašuje, že si je vědoma všech svých zákonných práv

v souvislosti s poskytnutím svých osobních údajů k účelu danému touto Smlouvou. Oprávněná se zavazuje při správě osobních údajů Povinné využívat je a nakládat s nimi pouze ke sjednanému účelu a v souladu se zákonem.

- 7.2. Smlouva je sepsána ve 3 stejnopisech, z nichž každý má platnost originálu. Povinná obdrží dva stejnopisy smlouvy, oprávněná obdrží jeden stejnopis smlouvy, který použije pro účely příslušného řízení o povolení vkladu věcného břemene do katastru nemovitostí.

Článek VIII. Závěrečná ujednání

- 8.1. Smluvní strany prohlašují, že si Smlouvu před jejím podpisem přečetly, že byla uzavřena po vzájemné dohodě, podle jejich pravé a svobodné vůle, dobrovolně, určitě, vážně a srozumitelně, nikoliv v tísní, pod nátlakem ani za nápadně nevýhodných podmínek, což stvrzují svými podpisy. Smluvní strany prohlašují, že Smlouva představuje úplnou dohodu o veškerých jejích náležitostech a neexistují náležitosti, které by smluvní strany neujednaly.
- 8.2. Smlouva nabývá účinnosti okamžikem jejího uzavření. Pro případ, že tato Smlouva není uzavírána za přítomnosti obou smluvních stran, platí, že Smlouva nebude uzavřena, pokud ji Povinná či Oprávněná podepíše s jakoukoliv změnou či odchylkou, byť nepodstatnou, nebo dodatkem, ledaže druhá smluvní strana takovou změnu či odchylku nebo dodatek následně ve formě sjednané touto Smlouvou a stanovené zákonem schválí.
- 8.3. Smlouva může být měněna nebo doplňována pouze formou vzestupně číslovaných písemných dodatků podepsaných oběma Smluvními stranami.
- 8.4. Smlouva a právní vztahy z ní vyplývající se řídí právním řádem České republiky.
- 8.5. Na právní vztahy vyplývající nebo související s touto Smlouvou a v ní nebo v energetickém zákoně výslovně neupravené se přiměřeně uplatní ustanovení občanského zákoníku.

Článek IX. uveřejnění v registru smluv

Tato smlouva podléhá uveřejnění v registru smluv dle zákona č. 340/2015 Sb., o zvláštních podmínkách účinnosti některých smluv, uveřejňování těchto smluv a o registru smluv (zákon o registru smluv) (dále je: „registr smluv“). Smluvní strany se dohodly, že smlouvu v souladu s tímto zákonem uveřejní město Kolín, a to nejpozději do 30 dnů od podpisu smlouvy. Toto ujednání však nebrání tomu, aby smlouvu zveřejnil i smluvní partner města Kolína. Po uveřejnění v registru smluv obdrží smluvní partner města Kolína do datové schránky, anebo v případě neexistence datové schránky e-mailem, potvrzení od správce registru smluv. Potvrzení obsahuje metadata a je ve formátu. pdf, označeno uznávanou elektronickou značkou a opatřeno kvalifikovaným časovým razítkem. Smluvní strany se dohodly, že smluvní partner města Kolína nebude, kromě potvrzení o uveřejnění smlouvy v registru smluv od správce registru smluv, nijak dále o této skutečnosti informován.

Smluvní strany dále výslovně souhlasí s tím, aby tato smlouva byla uvedena v přehledu nazvaném „Přehled smluv“ vedeném městem Kolín, který obsahuje údaje o smluvní straně, datum uzavření smlouvy, předmětu smlouvy a výše plnění. Smluvní strany dále výslovně souhlasí s tím, že tato smlouva může být bez jakéhokoliv omezení zveřejněna jak na oficiálních webových stránkách města Kolín, tak i v registru smluv, a to včetně všech případných příloh a dodatků. Smluvní strany prohlašují, že skutečnosti uvedené v této smlouvě nepovažují za obchodní tajemství ve smyslu příslušných ustanovení právních předpisů a udělují svolení k jejich užití a zveřejnění bez jakýchkoliv dalších podmínek.

DOLOŽKA

Město Kolín potvrzuje ve smyslu § 41 zákona č. 128/2000 Sb., že byly splněny podmínky pro platnost tohoto právního úkonu a uzavření této smlouvy bylo schváleno Radou města Kolína dne **19.11.2020** usnesením č. **3092/82/RM/2020**.

Povinná

V Kolíně

23 -01- 2024

Oprávněná

V Kolíně 5.1.2024



Mgr. Iveta Mikšiková
I. místostarostka města



VÝKAZ DOSAVADNÍHO A NOVÉHO STAVU ÚDAJŮ KATASTRU NEMOVITOSTÍ

Dosavadní stav				Nový stav											
Označení pozemku parc. číslem	Výměra parcely		Druh pozemku	Označení pozemku parc. číslem	Výměra parcely		Druh pozemku	Typ stavby	Zpús. určení výměr	Porovnání se stavem evidence právních vztahů					
	ha	m ²	Způsob využití		ha	m ²	Způsob využití	Způsob využití		Díl přechází z pozemku označeného v		Číslo listu vlastnictví	Výměra dílu		Označení dílu
										katastru nemovitostí	dřívější poz. evidenci		ha	m ²	
st.1659										st.1659		389			
st.1757										st.1757		1940			
st.1758										st.1758		5177			
st.1896										st.1896		6579			
st.1997										st.1997		6480			
st.2475										st.2475		3627			
st.2813										st.2813		2836			
st.2814										st.2814		15269			
st.2815										st.2815		2194			
st.3182										st.3182		17040			
st.3183										st.3183		1993			
st.3523										st.3523		416			
1815										1815		10001			
1842/1										1842/1		6650			
1842/2										1842/2		6650			
1842/12										1842/12		12442			
1849/8										1849/8		10001			
1849/9										1849/9		384			
1849/10										1849/10		383			
1849/11										1849/11		6996			
1857/2										1857/2		10001			
1857/31										1857/31		10001			
2910/1										2910/1		10001			
2910/7										2910/7		416			

Druh věcného břemene: Dle smlouvy.

Oprávněný: Dle smlouvy.



Seznam souřadnic (S-JTSK):

Souřadnice pro zápis do KN

Číslo bodu	Y	X	kk	Poznámka
85	687397.48	1058394.49	3	VB, dist. prvek
86	687397.28	1058394.38	3	VB, dist. prvek
87	687396.69	1058395.49	3	VB, dist. prvek
88	687396.89	1058395.60	3	VB, dist. prvek
89	687397.50	1058394.89	3	Věcné břemeno
90	687397.32	1058394.79	3	Věcné břemeno
91	687397.04	1058395.31	3	Věcné břemeno
92	687397.21	1058395.41	3	Věcné břemeno
93	687396.11	1058397.31	3	Věcné břemeno
94	687395.62	1058397.90	3	Věcné břemeno
95	687390.01	1058391.40	3	Věcné břemeno
96	687378.76	1058378.13	3	Věcné břemeno
97	687379.07	1058377.55	3	Věcné břemeno
98	687378.55	1058377.27	3	Věcné břemeno
99	687378.35	1058377.65	3	Věcné břemeno
100	687368.68	1058366.31	3	Věcné břemeno
101	687369.02	1058365.95	3	Věcné břemeno
102	687368.62	1058365.50	3	Věcné břemeno
103	687367.88	1058366.29	3	Věcné břemeno
104	687377.29	1058377.32	3	Věcné břemeno
105	687389.52	1058391.75	3	Věcné břemeno
106	687395.25	1058398.38	3	Věcné břemeno
107	687393.55	1058400.96	3	Věcné břemeno
108	687390.92	1058405.95	3	Věcné břemeno
109	687386.92	1058413.57	3	Věcné břemeno
110	687385.85	1058412.91	3	Věcné břemeno
111	687385.54	1058413.42	3	Věcné břemeno
112	687386.61	1058414.08	3	Věcné břemeno
113	687380.71	1058422.95	3	Věcné břemeno
114	687378.85	1058426.08	3	Věcné břemeno
115	687377.90	1058425.56	3	Věcné břemeno
116	687377.61	1058426.09	3	Věcné břemeno
117	687378.46	1058426.55	3	Věcné břemeno
118	687378.18	1058426.82	3	Věcné břemeno
119	687373.60	1058434.02	3	Věcné břemeno
120	687372.57	1058433.35	3	Věcné břemeno
121	687372.25	1058433.85	3	Věcné břemeno
122	687373.28	1058434.52	3	Věcné břemeno
123	687368.18	1058442.55	3	Věcné břemeno
124	687365.58	1058447.14	3	Věcné břemeno
125	687361.61	1058454.23	3	Věcné břemeno
126	687369.42	1058459.37	3	Věcné břemeno
127	687366.54	1058461.84	3	Věcné břemeno
128	687363.79	1058467.57	3	Věcné břemeno
129	687361.53	1058473.14	3	Věcné břemeno
130	687359.90	1058478.01	3	Věcné břemeno
131	687364.68	1058480.32	3	Věcné břemeno
132	687364.98	1058479.80	3	Věcné břemeno
133	687360.67	1058477.73	3	Věcné břemeno
134	687362.08	1058473.37	3	Věcné břemeno
135	687364.34	1058467.79	3	Věcné břemeno
136	687367.02	1058462.22	3	Věcné břemeno
137	687370.42	1058459.31	3	Věcné břemeno
138	687362.41	1058454.03	3	Věcné břemeno
139	687366.04	1058447.54	3	Věcné břemeno
140	687368.70	1058442.84	3	Věcné břemeno
141	687378.64	1058427.20	3	Věcné břemeno
142	687379.21	1058426.68	3	Věcné břemeno
143	687381.22	1058423.27	3	Věcné břemeno
144	687387.31	1058414.11	3	Věcné břemeno
145	687391.26	1058406.58	3	Věcné břemeno
146	687399.48	1058411.04	3	Věcné břemeno
147	687401.18	1058412.55	3	Věcné břemeno
148	687397.59	1058419.70	3	Věcné břemeno
149	687397.87	1058421.20	3	Věcné břemeno
150	687398.28	1058421.81	3	Věcné břemeno
151	687398.95	1058422.15	3	Věcné břemeno
152	687399.22	1058421.62	3	Věcné břemeno
153	687398.69	1058421.35	3	Věcné břemeno
154	687398.43	1058420.96	3	Věcné břemeno
155	687398.21	1058419.79	3	Věcné břemeno
156	687401.92	1058412.41	3	Věcné břemeno
157	687399.82	1058410.54	3	Věcné břemeno
158	687391.55	1058406.05	3	Věcné břemeno
159	687394.07	1058401.27	3	Věcné břemeno
160	687395.90	1058398.51	3	Věcné břemeno
161	687396.61	1058397.66	3	Věcné břemeno
162	687397.86	1058395.49	3	Věcné břemeno
163	687402.06	1058387.30	3	Věcné břemeno
164	687409.55	1058372.76	3	Věcné břemeno
165	687413.00	1058365.88	3	Věcné břemeno
166	687415.39	1058361.92	3	Věcné břemeno
167	687418.22	1058356.53	3	Věcné břemeno
168	687422.66	1058348.57	3	Věcné břemeno
169	687429.51	1058335.12	3	Věcné břemeno
170	687442.75	1058310.45	3	Věcné břemeno
171	687450.58	1058296.38	3	Věcné břemeno
172	687465.38	1058268.67	3	Věcné břemeno
173	687467.41	1058264.56	3	Věcné břemeno
174	687468.89	1058262.11	3	Věcné břemeno

Seznam souřadnic (S-JTSK):

Souřadnice pro zápis do KN

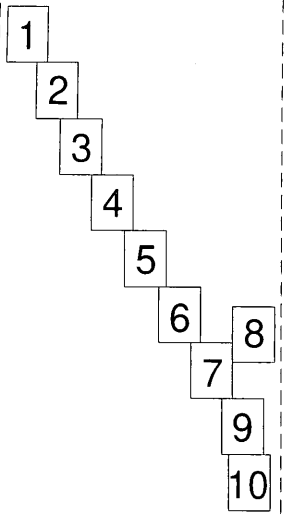
Číslo bodu	Y	X	kk	Poznámka
175	687473.78	1058253.02	3	Věcné břemeno
176	687480.09	1058239.36	3	Věcné břemeno
177	687481.57	1058237.85	3	Věcné břemeno
178	687483.56	1058232.43	3	Věcné břemeno
179	687486.72	1058226.34	3	Věcné břemeno
180	687492.76	1058213.13	3	Věcné břemeno
181	687497.60	1058202.69	3	Věcné břemeno
182	687505.24	1058186.13	3	Věcné břemeno
183	687505.52	1058184.40	3	Věcné břemeno
184	687506.39	1058181.55	3	Věcné břemeno
185	687508.30	1058176.79	3	Věcné břemeno
186	687509.85	1058173.83	3	Věcné břemeno
187	687515.49	1058161.23	3	Věcné břemeno
188	687519.85	1058152.32	3	Věcné břemeno
189	687521.12	1058149.73	3	Věcné břemeno
190	687521.99	1058148.13	3	Věcné břemeno
191	687527.65	1058135.36	3	Věcné břemeno
192	687537.75	1058137.86	3	Věcné břemeno
193	687540.61	1058139.06	3	Věcné břemeno
194	687541.10	1058141.38	3	Věcné břemeno
195	687542.00	1058141.93	3	Věcné břemeno
196	687542.21	1058141.35	3	Věcné břemeno
197	687541.64	1058141.00	3	Věcné břemeno
198	687541.13	1058138.62	3	Věcné břemeno
199	687537.95	1058137.29	3	Věcné břemeno
200	687527.91	1058134.81	3	Věcné břemeno
201	687529.21	1058131.98	3	Věcné břemeno
202	687526.81	1058129.67	3	Věcné břemeno
203	687526.01	1058130.19	3	Věcné břemeno
204	687526.41	1058130.63	3	Věcné břemeno
205	687526.73	1058130.43	3	Věcné břemeno
206	687528.49	1058132.12	3	Věcné břemeno
207	687527.20	1058134.91	3	Věcné břemeno
208	687521.45	1058147.88	3	Věcné břemeno
209	687520.78	1058149.09	3	Věcné břemeno
210	687519.96	1058148.68	3	Věcné břemeno
211	687519.69	1058149.21	3	Věcné břemeno
212	687520.50	1058149.62	3	Věcné břemeno
213	687518.22	1058154.29	3	Věcné břemeno
214	687517.58	1058153.98	3	Věcné břemeno
215	687517.32	1058154.53	3	Věcné břemeno
216	687517.96	1058154.82	3	Věcné břemeno
217	687514.94	1058160.99	3	Věcné břemeno
218	687509.31	1058173.56	3	Věcné břemeno
219	687507.74	1058176.55	3	Věcné břemeno
220	687505.96	1058180.99	3	Věcné břemeno
221	687505.37	1058180.69	3	Věcné břemeno
222	687505.10	1058181.22	3	Věcné břemeno
223	687505.76	1058181.56	3	Věcné břemeno
224	687504.94	1058184.26	3	Věcné břemeno
225	687504.71	1058185.66	3	Věcné břemeno
226	687503.45	1058185.28	3	Věcné břemeno
227	687503.28	1058185.85	3	Věcné břemeno
228	687504.53	1058186.23	3	Věcné břemeno
229	687497.29	1058201.93	3	Věcné břemeno
230	687496.28	1058201.49	3	Věcné břemeno
231	687496.03	1058202.03	3	Věcné břemeno
232	687497.04	1058202.47	3	Věcné břemeno
233	687492.34	1058212.60	3	Věcné břemeno
234	687491.36	1058212.15	3	Věcné břemeno
235	687491.11	1058212.70	3	Věcné břemeno
236	687492.08	1058213.15	3	Věcné břemeno
237	687486.17	1058226.09	3	Věcné břemeno
238	687483.00	1058232.19	3	Věcné břemeno
239	687481.05	1058237.53	3	Věcné břemeno
240	687479.82	1058238.78	3	Věcné břemeno
241	687478.07	1058237.13	3	Věcné břemeno
242	687478.22	1058236.57	3	Věcné břemeno
243	687477.66	1058236.34	3	Věcné břemeno
244	687477.39	1058237.33	3	Věcné břemeno
245	687479.47	1058239.27	3	Věcné břemeno
246	687473.25	1058252.75	3	Věcné břemeno
247	687468.38	1058261.80	3	Věcné břemeno
248	687467.01	1058264.07	3	Věcné břemeno
249	687466.07	1058263.66	3	Věcné břemeno
250	687465.83	1058264.21	3	Věcné břemeno
251	687466.72	1058264.60	3	Věcné břemeno
252	687464.85	1058268.39	3	Věcné břemeno
253	687450.10	1058296.01	3	Věcné břemeno
254	687449.68	1058295.80	3	Věcné břemeno
255	687449.40	1058296.33	3	Věcné břemeno
256	687449.81	1058296.54	3	Věcné břemeno
257	687442.24	1058310.15	3	Věcné břemeno
258	687428.98	1058334.83	3	Věcné břemeno
259	687422.14	1058348.27	3	Věcné břemeno
260	687417.72	1058356.20	3	Věcné břemeno
261	687417.13	1058355.89	3	Věcné břemeno
262	687416.85	1058356.42	3	Věcné břemeno
263	687417.43	1058356.73	3	Věcné břemeno
264	687414.87	1058361.63	3	Věcné břemeno

Seznam souřadnic (S-JTSK):

Souřadnice pro zápis do KN

Číslo bodu	Y	X	kk	Poznámka
265	687412.62	1058365.36	3	Věcné břemeno
266	687412.06	1058365.04	3	Věcné břemeno
267	687411.76	1058365.56	3	Věcné břemeno
268	687412.32	1058365.88	3	Věcné břemeno
269	687409.24	1058372.05	3	Věcné břemeno
270	687408.46	1058371.64	3	Věcné břemeno
271	687408.18	1058372.17	3	Věcné břemeno
272	687408.97	1058372.59	3	Věcné břemeno
273	687401.52	1058387.03	3	Věcné břemeno
274	687528.21	1058131.01	3	Věcné břemeno
275	687527.98	1058131.63	3	Věcné břemeno
276	687520.29	1058148.84	3	Věcné břemeno
277	687520.05	1058149.39	3	Věcné břemeno
278	687517.94	1058154.15	3	Věcné břemeno
279	687517.69	1058154.70	3	Věcné břemeno
280	687505.75	1058180.88	3	Věcné břemeno
281	687505.50	1058181.43	3	Věcné břemeno
282	687503.64	1058185.96	3	Věcné břemeno
283	687496.46	1058201.57	3	Věcné břemeno
284	687496.21	1058202.11	3	Věcné břemeno
285	687491.54	1058212.23	3	Věcné břemeno
286	687491.29	1058212.78	3	Věcné břemeno
287	687479.36	1058238.34	3	Věcné břemeno
288	687479.10	1058238.92	3	Věcné břemeno
289	687466.73	1058263.95	3	Věcné břemeno
290	687466.44	1058264.48	3	Věcné břemeno
291	687417.31	1058355.98	3	Věcné břemeno
292	687417.02	1058356.51	3	Věcné břemeno
293	687412.41	1058365.24	3	Věcné břemeno
294	687412.13	1058365.77	3	Věcné břemeno
295	687408.94	1058371.89	3	Věcné břemeno
296	687408.66	1058372.43	3	Věcné břemeno
297	687395.33	1058397.57	3	Věcné břemeno
298	687395.03	1058398.12	3	Věcné břemeno
299	687378.85	1058377.97	3	Věcné břemeno
300	687378.44	1058377.48	3	Věcné břemeno
301	687368.88	1058366.10	3	Věcné břemeno
302	687368.49	1058365.64	3	Věcné břemeno
303	687401.50	1058412.04	3	Věcné břemeno
304	687386.31	1058413.19	3	Věcné břemeno
305	687385.99	1058413.70	3	Věcné břemeno
306	687378.30	1058425.78	3	Věcné břemeno
307	687377.98	1058426.29	3	Věcné břemeno
308	687375.20	1058431.45	3	Věcné břemeno
309	687374.27	1058434.08	3	Věcné břemeno
310	687373.27	1058433.81	3	Věcné břemeno
311	687372.96	1058434.31	3	Věcné břemeno
312	687366.28	1058456.58	3	Věcné břemeno
313	687366.07	1058457.17	3	Věcné břemeno
314	687360.73	1058477.76	3	Věcné břemeno
315	687360.54	1058478.32	3	Věcné břemeno
316	687360.38	1058478.24	3	Věcné břemeno
317	687363.89	1058479.28	6	Věcné břemeno
318	687363.59	1058479.79	6	Věcné břemeno
9137-124	687376.53	1058429.32	3	Věcné břemeno
9137-125	687377.74	1058427.41	3	Věcné břemeno
9175-112	687507.48	1058177.14	3	Věcné břemeno
9175-992	687503.91	1058185.37	3	Věcné břemeno

Klad listů



1857/2

7437

1857/19

2910/1

1907/43

2813

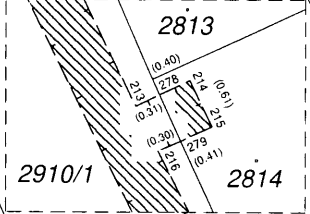
1912

Detail A

2814

1907/12

Detail A



2910/1

2813

2814

1

187

2814

1857/3

1857/4

4083

2815

1857/4

2910/1

3182

3183

1853/9

1853/6

2475

2



(13.80)

(13.72)

186

(3.36)

(3.34)

185

(0.50)

(1.75)

(1.12)

(5.13)

(1.14)

(0.24)

(0.42)

184

(0.29)

(2.88)

(0.82)

(2.88)

183

(1.42)

(1.75)

(0.85)

(0.93)

182

(0.93)

(0.38)

(0.93)

(0.93)

(0.93)

(0.93)

(0.93)

(0.93)

(0.93)

280

221

222

223

224

225

226

227

228

229

230

231

232

233

234

235

236

237

238

239

240

241

242

(0.24)

(0.42)

(0.29)

(0.82)

(1.42)

(1.75)

(0.85)

(0.93)

(0.93)

(0.93)

(0.93)

(0.93)

(0.93)

(0.93)

(0.93)

(0.93)

(0.93)

(0.93)

(0.93)

(0.93)

(0.93)

(0.93)

(0.93)

(0.24)

(0.42)

(0.29)

(0.82)

(1.42)

(1.75)

(0.85)

(0.93)

(0.93)

(0.93)

(0.93)

(0.93)

(0.93)

(0.93)

(0.93)

(0.93)

(0.93)

(0.93)

(0.93)

(0.93)

(0.93)

(0.93)

(0.93)

(0.24)

(0.42)

(0.29)

(0.82)

(1.42)

(1.75)

(0.85)

(0.93)

(0.93)

(0.93)

(0.93)

(0.93)

(0.93)

(0.93)

(0.93)

(0.93)

(0.93)

(0.93)

(0.93)

(0.93)

(0.93)

(0.93)

(0.93)

(0.24)

(0.42)

(0.29)

(0.82)

(1.42)

(1.75)

(0.85)

(0.93)

(0.93)

(0.93)

(0.93)

(0.93)

(0.93)

(0.93)

(0.93)

(0.93)

(0.93)

(0.93)

(0.93)

(0.93)

(0.93)

(0.93)

(0.93)

(0.24)

(0.42)

(0.29)

(0.82)

(1.42)

(1.75)

(0.85)

(0.93)

(0.93)

(0.93)

(0.93)

(0.93)

(0.93)

(0.93)

(0.93)

(0.93)

(0.93)

(0.93)

(0.93)

(0.93)

(0.93)

(0.93)

(0.93)

(0.24)

(0.42)

(0.29)

(0.82)

(1.42)

(1.75)

(0.85)

(0.93)

(0.93)

(0.93)

(0.93)

(0.93)

(0.93)

(0.93)

(0.93)

(0.93)

(0.93)

(0.93)

(0.93)

(0.93)

(0.93)

(0.93)

(0.93)

(0.24)

(0.42)

(0.29)

(0.82)

(1.42)

(1.75)

(0.85)

(0.93)

(0.93)

(0.93)

(0.93)

(0.93)

(0.93)

(0.93)

(0.93)

(0.93)

(0.93)

(0.93)

(0.93)

(0.93)

(0.93)

(0.93)

(0.93)

(0.24)

(0.42)

(0.29)

(0.82)

(1.42)

(1.75)

(0.85)

(0.93)

(0.93)

(0.93)

(0.93)

(0.93)

(0.93)

(0.93)

(0.93)

(0.93)

(0.93)

(0.93)

(0.93)

(0.93)

(0.93)

(0.93)

(0.93)

(0.24)

(0.42)

(0.29)

(0.82)

(1.42)

(1.75)

(0.85)

(0.93)

(0.93)

(0.93)

(0.93)

(0.93)

(0.93)

(0.93)

(0.93)

(0.93)

(0.93)

(0.93)

(0.93)

(0.93)

(0.93)

(0.93)

(0.93)

(0.24)

(0.42)

(0.29)

(0.82)

(1.42)

(1.75)

(0.85)

(0.93)

(0.93)

(0.93)

(0.93)

(0.93)

(0.93)

(0.93)

(0.93)

(0.93)

(0.93)

(0.93)

(0.93)

(0.93)

(0.93)

(0.93)

(0.93)

(0.24)

(0.42)

(0.29)

(0.82)

(1.42)

(1.75)

(0.85)

(0.93)

(0.93)

(0.93)

(0.93)

(0.93)

(0.93)

(0.93)

(0.93)

(0.93)

(0.93)

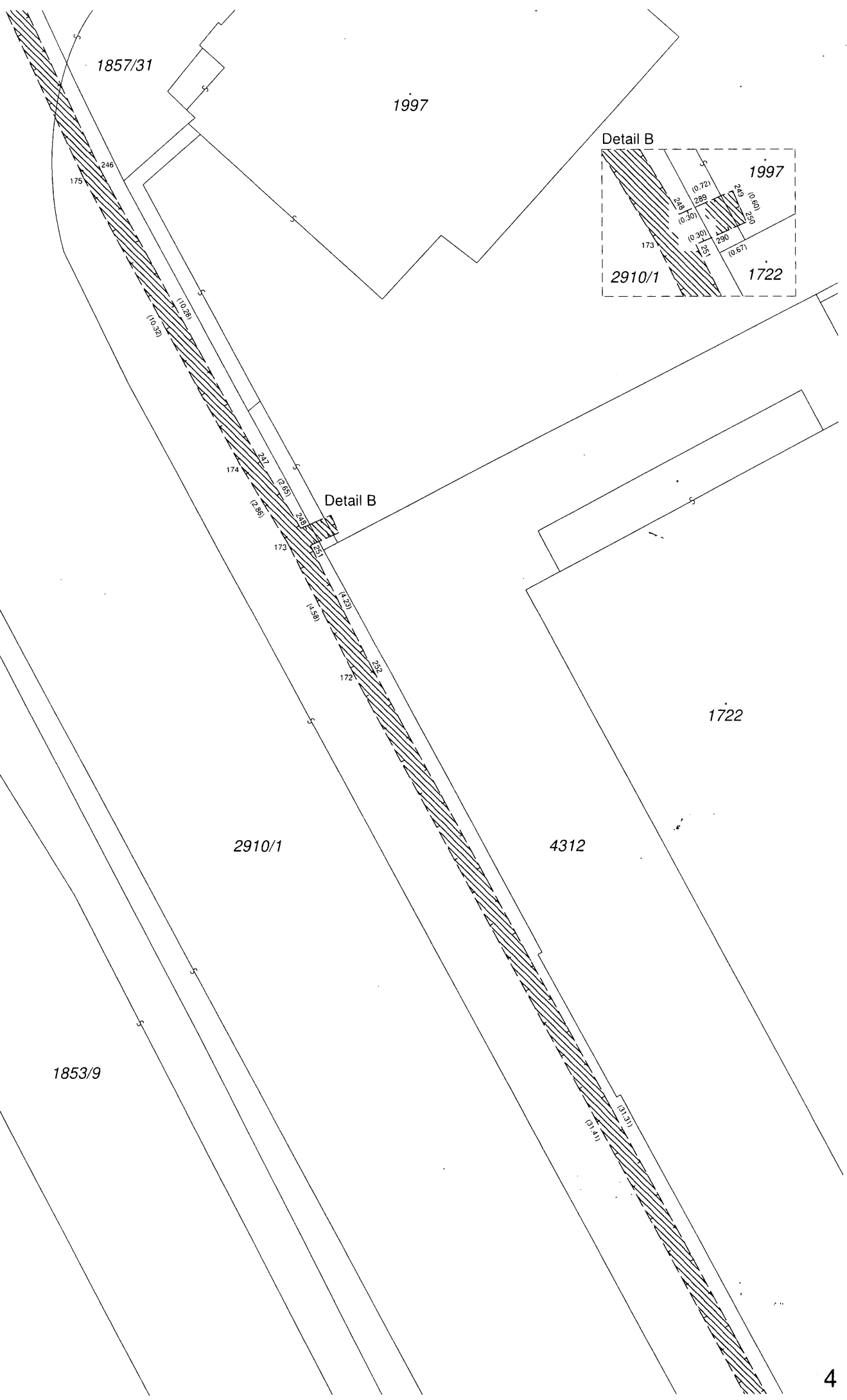
(0.93)

(0.93)

(0.93)

(0.93)

(0.93)



171
253 (0.47)
254
255 (0.46)
256

5535

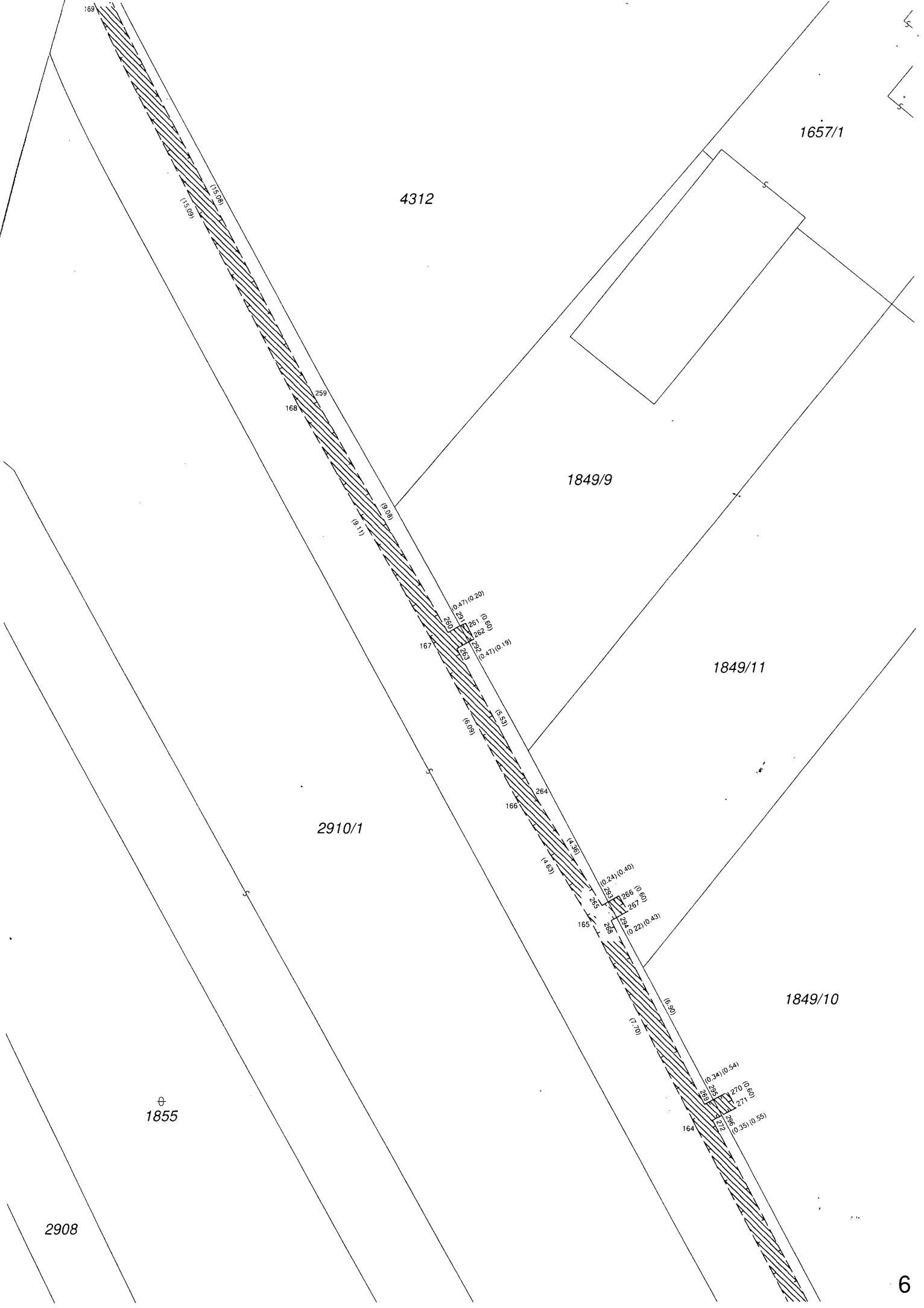
4312

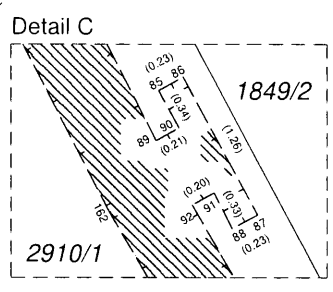
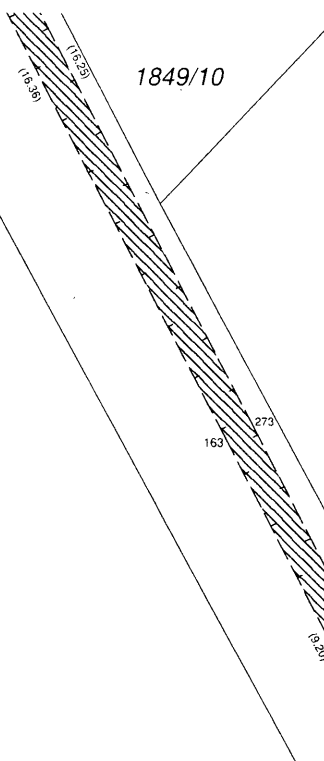
5536

2910/1

1853/9

1853/7





1849/2

1896

6322/2

1849/8

Detail C

1849/17

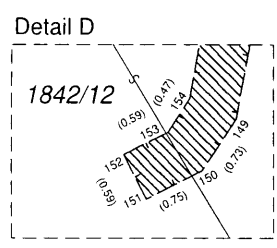
1847/5

1855

2910/1

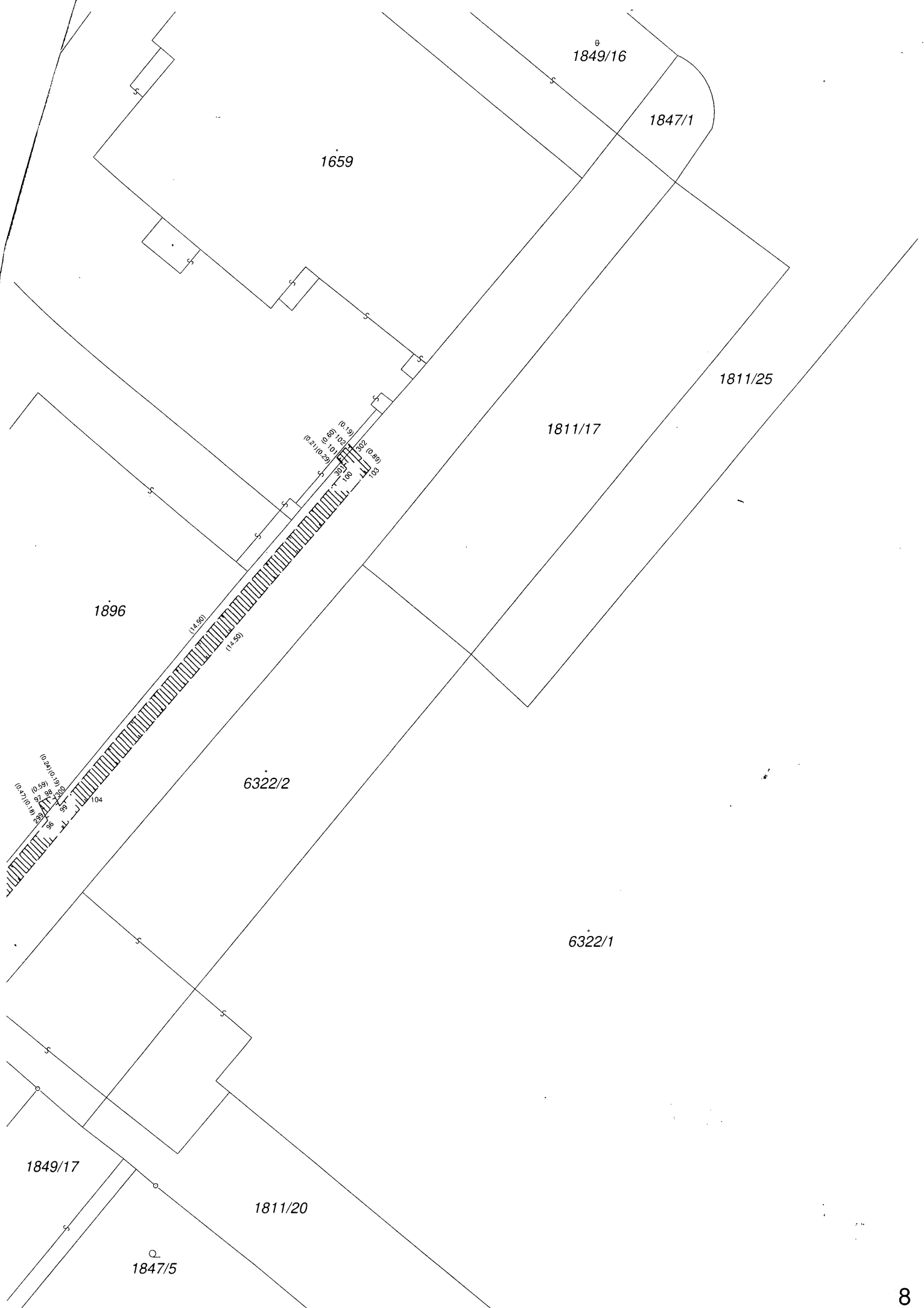
1757

1842/12



Detail D

1758



1849/16

1847/1

1659

1811/25

1811/17

1896

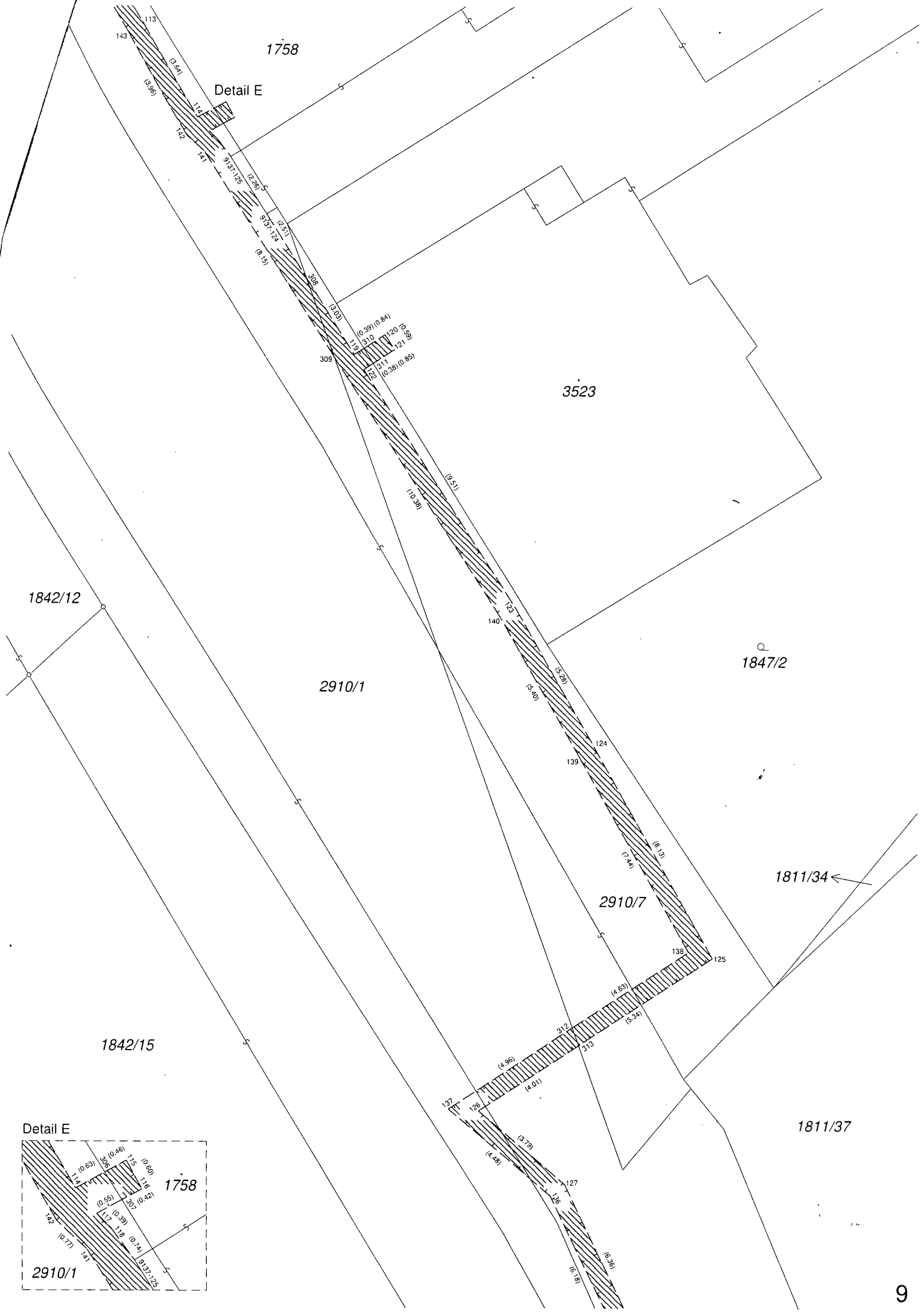
6322/2

6322/1

1849/17

1811/20

1847/5



KAREL
CÚZEK
JAKUB
enýr

Obchodně citlivé



ČEZ Distribuce, a. s., Děčín, Děčín IV- Podmokly, Teplická 874/8, PSČ 405 02

