



Dodatek č. 9
ke Smlouvě o správě a údržbě pohřebišť
VOS/FO/120/2008,

kteřá byla uzavřena níže uvedeného dne, měsíce a roku na základě ustanovení § 269 odst. (2) zákona č. 513/1991 Sb., obchodního zákoníku a s využitím ustanovení zákona č. 256/2001 Sb. o pohřebnictví, mezi níže uvedenými smluvními stranami:

TSMB s.r.o.

Dopravní 1334

676 02 Moravské Budějovice

IČ: 28268105

DIČ: CZ28268105

zápis do obchodního rejstříku vedeného Krajským soudem v Brně oddíl C, vložka 57533

Obchodní společnost v záležitosti uzavření tohoto dodatku zastupuje: Ing. František Kuchta, jednatel.

(dále jen „zhotovitel“)

a

Město Moravské Budějovice

náměstí Míru 31

676 02 Moravské Budějovice

IČ: 00289931

DIČ: CZ00289931

Město v záležitosti uzavření tohoto dodatku zastupuje: Mgr. Martin Ferdan, starosta

(dále jen „objednatel“)

I.

Tímto dodatkem k výše uvedené smlouvě se mezi smluvními stranami ujednává nové úplné znění přílohy č. 4 Ceník prací, který je podle ustanovení druhého odstavce článku V. Cena za předmět smlouvy nedílnou součástí Smlouvy o správě a údržbě pohřebišť VOS/FO/120/2008 jako příloha č. 4.

Nové úplné znění přílohy č. 4, Ceník služeb TSMB s.r.o. je přílohou tohoto dodatku.

II.

Ostatní a závěrečná ustanovení

Obě smluvní strany konstatují a svým podpisem na konci tohoto dodatku stvrzují, že tento dodatek byl níže uvedeného dne, měsíce a roku platně uzavřen podle jejich skutečné vůle, že neodporuje zákonu, zákon neobchází ani se nepřítčí dobrým mravům.

Tento dodatek nabývá účinnosti prvním dnem kalendářního měsíce následujícím po měsíci uveřejnění tohoto dodatku prostřednictvím registru smluv. Tento dodatek je uzavřen ve dvou vyhotoveních, po jednom pro každou ze smluvních stran.

III. Uveřejnění dodatku

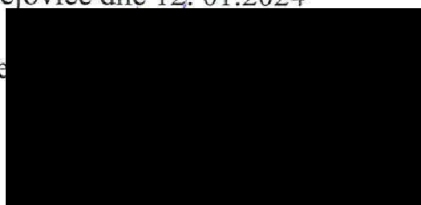
Mezi smluvními stranami se výslovně ujednává, že dodatek k uveřejnění prostřednictvím registru smluv v souladu s ustanovením § 2 odst. (1) zákona č. 340/2015 Sb., o zvláštních podmínkách účinnosti některých smluv, uveřejňování těchto smluv a registru smluv (zákon o registru smluv), zašle správci registru smluv objednatel.

IV. Doložka podle ustanovení § 41 odst. (1) zákona č. 128/2000 Sb., o obcích

Uzavření Dodatku č. 9 ke Smlouvě o správě a údržbě pohřebišť VOS/FO/120/2008 schválila Rada Města Moravské Budějovice na své schůzi dne 09. 01.2024 usnesením č. RM-34/2024/7.

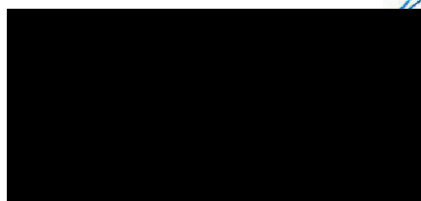
Moravské Budějovice dne 12. 01.2024

zhotovitel



Moravské Budějovice dne 12. 01.2024

objednatel



Příloha č. 4 Ceník služeb TSMB s.r.o.

Ceník služeb TSMB s.r.o.

Vozidlo	Činnost	Jenotka výkonu	Kč
Sběr, přeprava, příprava k likvidaci a likvidace komunálních odpadů			
Multicar	Přeprava nákladu v rámci MB	na jednu přepravu	300,-
Fiat	Doba použití	15 min	95,-
Bokimobil	Jízdní výkon	km	23,-
Avia, Man	Přeprava nákladu v rámci MB	na jednu přepravu	400,-
Avia, Man	Doba použití	15 min	125,-
Avia	Jízdní výkon	km	35,-
Man	Jízdní výkon	km	35,-
Traktor	Doba použití	15 min	250
Man	Sběr a svoz separovaného odpadu	km	35,-
Avia	Sběr a svoz separovaného odpadu	km	35,-
Práce HR	Výsyp kontejneru na tříděný odpad	15 min.	145,-
	Ruční sběr odpadů	15 min.	60,-
	Přistavení velkoobjemového kont.	den	100,-
Ruční práce	Naložení , složení a dotřídění	15 min	60,-
Sběr a likvidace odpadu 200301			
Týdenní svoz	Odvoz popelnice 110-120 l bez likvidace	ks	36,-
	Odvoz popelnice 240 l bez likvidace	ks	42,-
	Odvoz kontejneru 1100 l bez likvidace	ks	245,-
Ceny využití, úpravy a zneškodnění odpadů			
Komunální odpady	Uložení na skládku 200307, 200301, 200303,	t	X
Ostatní odpady	Uložení na skládku	t	X
Biologicky rozložitelný odpad 200201	Uložení na kompostárnu jiného zpracovat. Uložení na TSMB s.r.o.	t	X 650,-
Tříděné odpady	Úprava na tříděče papír, plast	t	X
papír, plsty sklo, kov	Předání sklo, kov	t	zdarma
Dotřídění a drcení odpadů	Dotřídění a drcení odpadu na drtičce 200307, 200138,	t	X
Stavební odpady	Recyklace odpadu 170107, 170102	t	X
Nebezpečné odpady převzetí na sběrný dvůr	130208 jiné motorové oleje	kg	5,-
	160107 olejové filtry	kg	33,-
	160215 nebezpečné složky odstr.z vyř. zař.	kg	33,-
	160107 olejové filtry	kg	33,-
	200114, 200115 kyseliny a zásady	kg	X
	200113, 200117 rozpouštědla, fotochemikálie	kg	33,-
	200119, 200127 pesticidy, barvy s obsah. N. I.	kg	33,-
	200121 zářivky a jiný odpad obsahující rtuť	kg	33,-
	200129, 200130 detergenty	kg	X
	200131,200132 nepoužitá cytostatika	kg	44,-
	20013501 vyřazené motorové stroje	kg	33,-
	20013502,20013602 vyřazené tis. kazety	kg	33,-
	200137 dřevo obsahující neb. Odpad	kg	33,-
Ostatní odpady převzetí	160103 pneumatiky	t	4500,-
	200201 biol. rozl. odp. větve	t	650,-

Údržba zeleně

Traktor + KDL 180	Sečení mulčem	m2	2,2
	Celková doba použití	15 min	300,-
Rotační sekačka	Sečení mulčem do výšky trávy 10 cm	m2	1,5
	Sečení trávy se sběrem do výšky 10 cm	m2	4,-
	Celková doba použití	15 min	150,-
Amazone	Sečení mulčem do výšky trávy 10 cm	m2	1,2
	Sečení mulčen neudržovaných ploch	m2	3,5
	Sečení se sběrem do výšky trávy 20 cm	m2	2,-
	Sečení se sběrem do výška nad 20 cm	m2	4,-
	Celková doba použití	15 min	300,-
Strunová sekačka	Sečení strunovou sekačkou	m2	4,-
	Sečení neudržovaných ploch	m2	6,-
	Sečení strunovou sekačkou	15 min	100,-
VIVID + postřikovač	Postřik	15 min	170,-
M25, Bokimobil	Jízdní výkon	km	23,-
	Zalévání a kropení	15 min	95,-
Motorová pila	Práce motorovou pilou	15 min	100,-
Plotostřih	Práce plotostřihem	15 min	100,-
Ruční práce	Odborné zahradnické práce	15 min	110,-
	Pomocné práce	15 min	60,-

Čištění komunikací

Bucher	Strojní čištění	15 min	500,-
	Imisní zametání	za jedno provedení	25 000,-
Ruční čištění	Odborné práce	15 min	110,-
	Pomocné práce	15 min	60,-
M25, Fiat, Bokimobil	Jízdní výkon	km	23,-
	Celková doba použití	15 min	95,-
Avia, Man	Jízdní výkon	km	35,-
	Celková doba použití	15 min	125,-
M25, Bokimobil	Jízdní výkon	km	23
	Zalévání a kropení	15 min	95,-
VIVID + kartáč	Zametání	15 min	170,-

Opravy komunikací

	Oprava komunikace živící bez přípravy	t	4600,-
	Oprava komunikace emulzí bez přípravy	t	4 800,-
Ruční práce	Odborné zednické a zámečnické	15 min	110,-
	Pomocné práce	15 min	60,-
Elektrocentrála	Celková doba použití	15 min	150,-
Elektrické kladivo	Celková doba použití	15 min	150,-
Vrtačka, úhlová bruska	Celková doba použití	15 min	150,-

Zimní údržba

Sypač - Liaz	Jízdní výkon	km	35,-
	Celková doba hnutí	15 min	190,-
	Celková doba posypu	15 min	250,-
	Celková doba hnutí a posypu	15 min	300,-
M25, Bokimobil	Jízdní výkon	km	23,-
	Celková doba hnutí	15 min	130,-
	Celková doba posypu	15 min	190,-
	Celková doba hnutí a posypu	15 min	250,-
Traktor	Celková doba použití	15 min	250,-
VIVID	Celková doba použití	15 min	180,-
Nakladač UN053	Celková doba použití	15 min	250,-
Ruční práce	Ruční hnutí a posyp	15 min	60,-
Pohotovost	Všední den	hod.	32,-
	SO, NE a svátek	hod.	52,-
Posypový materiál	Písek včetně naložení	t	350,-
	Drť včetně naložení	t	900,-
	Sůl	kg	10,-

Údržba a opravy osvětlení

Avia MP 13 plošina	Jízdní výkon	km	35,-
	Celková doba použití	15 min	250,-
Ruční práce	Odborná práce elektrikáře	15 min	165,-
	Pomocné práce	15 min	60,-

Ostatní služby

	Pronájem dopravní značky	den	5,-
	Pronájem stojanu dopravní značky	den	5,-
	Pronájem dopravního kuželo	den	5,-
	Pronájem zábrany	den	10,-
	Pronájem kotejneru 1100 l	měsíc	150,-
	Pronájem velkoobjemového kontejneru	měsíc	1000,-
	Pronájem popelnice 110 - 120 l	měsíc	29,-
	Pronájem popelnice 240 l	měsíc	40,-
	Práce THP	15 min	275,-

Příplatky za práci mimo pr. d.

	Práce vykonávané po 14.00 hod	%	10
	Práce vykonávané v sobotu	%	15
	Práce vykonávané v neděli	%	20
	Práce vykonávané ve svátek	%	25

Vysvětlivky:

Příplatky za práci mimo pracovní dobu se vztahují na výkon pracovníka i mechanismu

Celkovou dobou použití se rozumí doby výkonu od odjezdu ze stanoviště vozidla, až po jeho návrat na stanoviště, a to za dobu jízdy, výkonu a za dobu po kterou mechanismus stojí a příčina není na straně provozovatele vozidla (stanovištěm se rozumí areál TSMB s.r.o.)

X je cena stanovena dle ceníku provozovatele jiného zařízení

