

## **Dodatek č. 12 ke smlouvě o nájmu prostoru k podnikatelské činnosti**

**číslo smlouvy pronajímatele: 6408202919  
VS 6408202919**

### **Pronajímatel:**

#### **Správa železnic, státní organizace**

Sídlo: Praha 1 - Nové Město, Dlážděná 1003/7, PSČ 110 00  
IČO: 709 94 234  
DIČ: CZ70994234  
Zapsaná: v obchodním rejstříku u Městského soudu v Praze, oddíl A, vložka 48384  
Zastoupená: xx  
Bankovní spojení: xx  
ID datové schránky: uccchjm  
Variabilní symbol: 6408202919

Adresa pro doručování:

xx  
xx  
xxxxxxxxxxxxxxxxxxxxxxxxxxxxxxxx  
xxxxxxxxxxxxxxxxxxxxxxxxxxxxxxxx  
xxxxxxxxxxxxxxxxxxxxxxxxxxxxxxxx  
xxxxxxxxxxxxxxxxxxxxxxxxxxxxxxxx  
xxxxxxxxxxxxxxxxxxxxxxxxxxxxxxxx  
xxxxxxxxxxxxxxxxxxxxxxxxxxxxxxxx  
(dále jen „pronajímatel“)

a

### **Nájemce:**

#### **ARRIVA vlaky s.r.o.**

Sídlo: Praha 8, Karlín, Křižíkova 148/34, PSČ 186 00  
IČO: 289 55 196  
DIČ: CZ699001947 (plátce DPH)  
Zapsaná: v obchodním rejstříku u Městského soudu v Praze, oddíl C, vložka 155614  
Zastoupena: Ing. Mgr. Jiřím Nálevkou, jednatelem  
Bankovní spojení: xx

(dále jen „nájemce“)

(pronajímatel a nájemce společně též jen jako „smluvní strany“)

## **Čl. I. Úvodní ustanovení**

1. Smluvní strany společně v souladu se zákonem č. 89/2012 Sb., občanský zákoník, ve znění pozdějších předpisů, uzavřely dne 9. 12. 2019 Smlouvu o nájmu prostoru k podnikatelské činnosti, ve znění pozdějších dodatků (dále jen „Smlouva“), čímž mezi sebou založily nájemní vztah.
2. Předmětem uvedeného nájemního vztahu je nájem ve Smlouvě blíže specifikovaných prostor (dále jen jako „předmět nájmu“), a to na dobu neurčitou.
3. Smluvní strany prohlašují, že mají zájem, aby uvedený nájemní vztah založený Smlouvou byl změněn, a to co do rozsahu předmětu nájmu a dále, aby v souvislosti s uvedenou změnou v rozsahu předmětu nájmu byla provedena změna výše smluvního nájemného, a dále aby byla provedena změna i co do rozsahu práv a povinností pronajímatele a nájemce, a za tímto účelem uzavírají ke Smlouvě tento dodatek č. 12 (dále jen „Dodatek“).

## Čl. II. Změny Smlouvy

Dodatkem se původní znění Smlouvy upravuje takto:

- 1. Nahrazuje se příloha č. 1 Smlouvy – Specifikace pronajímaných prostor – novým zněním přílohy č. 1 – Specifikace pronajímaných prostor, která je přílohou č. 1 tohoto Dodatku.**
- 2. Nahrazuje se příloha č. 2 Smlouvy – Půdorysné plány budov – novým zněním přílohy č. 2 – Půdorysné plány budov, která je přílohou č. 2 tohoto Dodatku.**
- 3. Čl. V. odst. 1 Smlouvy se po dohodě obou smluvních stran doplňuje o písm. k):**
  - k) umožnit pronajímateli – zaměstnancům pronajímatele organizačně zařazeným pod Správu pozemních staveb, vstup do prostor výpravní budovy Turnov, v obci Turnov, ul. U Nádraží, č. p. 1296, která je součástí pozemku p. č. 3889, v k. ú. Turnov, zapsaného u Katastrálního úřadu pro Liberecký kraj, Katastrálního pracoviště Semily, na listu vlastnictví č. 7, inventární číslo budovy pronajímatele dle SAP: ZDC/51/25296, jež jsou předmětem nájmu, za účelem obsluhy zařízení pro nahrávání kamerového systému (PC) a předávání záznamů na Policii ČR.

## Čl. III. Závěrečná ustanovení

1. Smluvní strany berou na vědomí, že tento Dodatek a jeho přílohy podléhají uveřejnění v registru smluv podle zákona č. 340/2015 Sb., o zvláštních podmínkách účinnosti některých smluv, uveřejňování těchto smluv a o registru smluv, ve znění pozdějších předpisů (dále jen „ZRS“). Smluvní strany souhlasí s uveřejněním tohoto Dodatku a jeho příloh, a současně souhlasí s uveřejněním údajů o identifikaci smluvních stran, předmětu tohoto Dodatku, jeho ceně či hodnotě a datu uzavření tohoto Dodatku.

Uveřejnění v registru smluv zajišťuje obvykle pronajímatel. Nebude-li tento Dodatek a jeho přílohy uveřejněny prostřednictvím registru smluv, není žádná ze smluvních stran oprávněna požadovat po druhé smluvní straně náhradu škody ani jiné újmy, která by jí v této souvislosti vznikla nebo vzniknout mohla.

2. Smluvní strany výslovně prohlašují, že údaje a další skutečnosti uvedené v tomto Dodatku a jeho přílohách, vyjma částí označených ve smyslu následujícího odstavce tohoto Dodatku, nepovažují za obchodní tajemství ve smyslu ustanovení § 504 zákona č. 89/2012 Sb., občanský zákoník, ve znění pozdějších předpisů (dále jen „obchodní tajemství“), a že se nejedná ani o informace, které nemohou být v registru smluv uveřejněny na základě ustanovení § 3 odst. 1 ZRS.

Jestliže smluvní strana označí za své obchodní tajemství část obsahu Dodatku či jeho příloh, která v důsledku toho bude pro účely uveřejnění v registru smluv znečitelněna, nese tato smluvní strana odpovědnost, pokud by Dodatek a jeho přílohy v důsledku takového označení byly uveřejněny způsobem odporujícím ZRS, a to bez ohledu na to, která ze stran Dodatek a jeho přílohy v registru smluv uveřejnila. S částmi Dodatku a jeho příloh, které smluvní strana neoznačí za své obchodní tajemství před uzavřením tohoto Dodatku, nebude druhá smluvní strana jako s obchodním tajemstvím nakládat, a ani odpovídat za případnou škodu či jinou újmu takovým postupem vzniklou. Označením obchodního tajemství ve smyslu předchozí věty se rozumí doručení písemného oznámení druhé smluvní straně obsahujícího přesnou identifikaci dotčených částí Dodatku či jeho příloh včetně odůvodnění, proč jsou za obchodní tajemství považovány. Tato smluvní strana je povinna výslovně uvést, že informace, které označila jako své obchodní tajemství, naplňují současně všechny definiční znaky obchodního tajemství, tak jak je vymezeno v ustanovení § 504 občanského zákoníku, a zavazuje se neprodleně písemně sdělit druhé smluvní straně skutečnost, že takto označené informace přestaly naplňovat znaky obchodního tajemství, pokud k tomu dojde.

3. Osoby uzavírající tento Dodatek za smluvní strany souhlasí s uveřejněním svých osobních údajů, které jsou uvedeny v tomto Dodatku, spolu s Dodatkem v registru smluv. Tento souhlas je udělen na dobu neurčitou.

4. Pokud by se kterékoliv ustanovení tohoto Dodatku ukázalo být neplatným nebo nevynutitelným, nebo se jím stalo po uzavření tohoto Dodatku, pak tato skutečnost nepůsobí neplatnost ani nevynutitelnost ostatních ustanovení tohoto Dodatku nebo Smlouvy, nevyplyvá-li z donucujících ustanovení právních předpisů jinak. Smluvní strany se zavazují bez zbytečného odkladu po výzvě kterékoliv smluvní strany takové neplatné či nevynutitelné ustanovení nahradit platným a vynutitelným ustanovením, které je svým obsahem nejbližší účelu neplatného či nevynutitelného ustanovení.
5. Ostatní ujednání Smlouvy zůstávají nezměněna a v platnosti.
6. Dodatek nabývá platnosti dnem jeho podpisu poslední smluvní stranou a účinnosti dne 1. 2. 2024. Dodatek však nenabude účinnosti přede dnem jeho uveřejnění v registru smluv podle ZRS.
7. Smluvní strany stvrzují, že při uzavírání tohoto Dodatku jednaly a postupovaly čestně a transparentně a zavazují se tak jednat i při plnění Smlouvy v dodatkováném znění a veškerých činnostech s ní souvisejících. Každá ze smluvních stran se zavazuje jednat v souladu se zásadami, hodnotami a cíli compliance programů a etických hodnot druhé smluvní strany, pakliže těmito dokumenty dotčené smluvní strany disponují, a jsou uveřejněny na webových stránkách smluvních stran (společností).
8. Tento Dodatek je vyhotoven v elektronické podobě a podepsán zaručeným elektronickým podpisem založeným na kvalifikovaném certifikátu pro elektronický podpis nebo kvalifikovaným elektronickým podpisem, přičemž obě smluvní strany obdrží jeho elektronický originál.

Přílohy: č. 1 Specifikace pronajímaných prostor  
č. 2 Púdorysné plány budov

Pronajímatel:

Nájemce:

.....  
xxxxxxxxxxxxxxxxxxxxxx  
Správa železnic, státní organizace  
xxxxxxxxxxxxxxxxxxxxxxxxxxxxxx  
xxxxxxxxxxxxxxxxxxxxxxxxxxxxxx

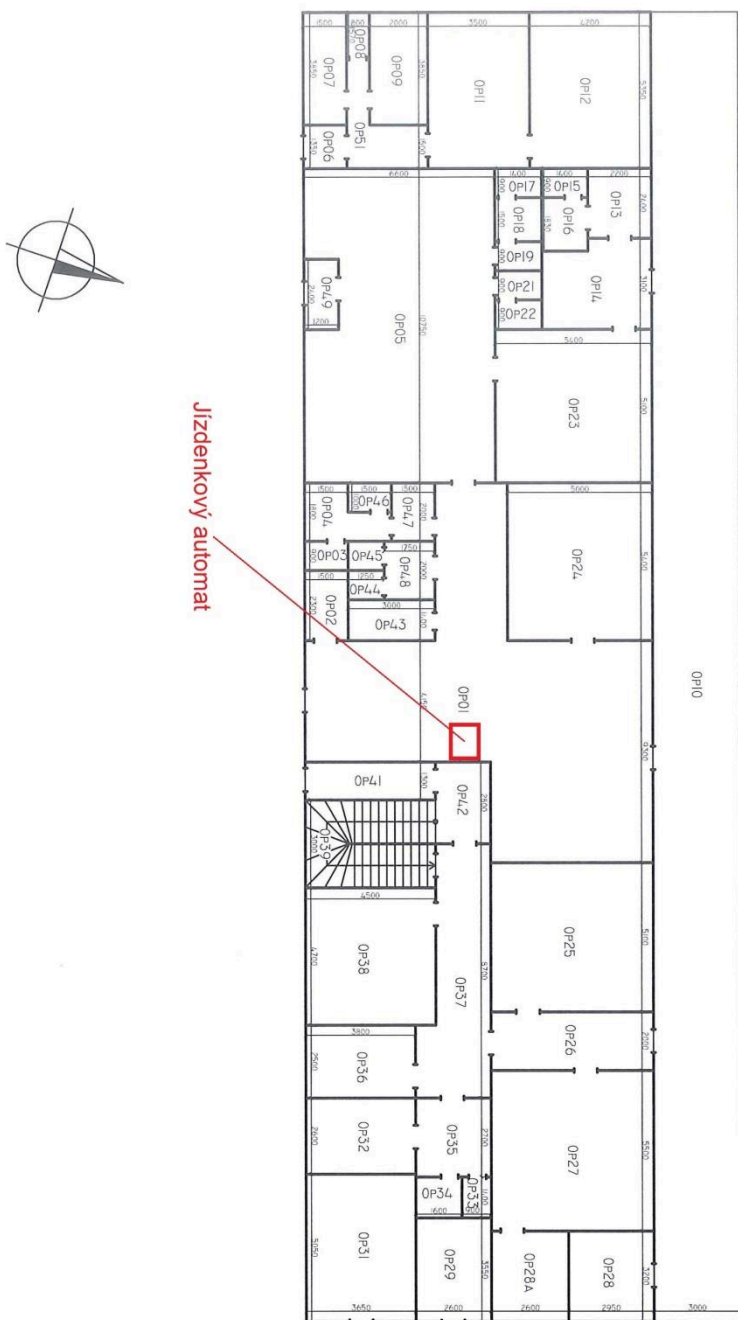
.....  
Ing. Mgr. Jiří Nálevka  
ARRIVA vlaky s.r.o.  
jednatel



1296	51	25308	3889	Turnov	Turnov	7	Semily	Turnov - nocležny vlak. čet (nové)	1P05	WC muži	Provozní zázemí	1,305	344,00	448,92
1296	51	25308	3889	Turnov	Turnov	7	Semily	Turnov - nocležny vlak. čet (nové)	1P06	WC ženy	Provozní zázemí	1,305	344,00	448,92
1296	51	25308	3889	Turnov	Turnov	7	Semily	Turnov - nocležny vlak. čet (nové)	1P07	WC ženy	Provozní zázemí	1,305	344,00	448,92
1296	51	25308	3889	Turnov	Turnov	7	Semily	Turnov - nocležny vlak. čet (nové)	1P08	Umývárna	Provozní zázemí	8,18	344,00	2 813,92
1296	51	25308	3889	Turnov	Turnov	7	Semily	Turnov - nocležny vlak. čet (nové)	1P12	Kancelář	Provozní zázemí	7,718	344,00	2 654,99
1296	51	25308	3889	Turnov	Turnov	7	Semily	Turnov - nocležny vlak. čet (nové)	1P13	Jídelna	Provozní zázemí	9,293	344,00	3 196,79
1296	51	25308	3889	Turnov	Turnov	7	Semily	Turnov - nocležny vlak. čet (nové)	1P14	Předsíň	Provozní zázemí	5,225	344,00	1 797,40
1296	51	25308	3889	Turnov	Turnov	7	Semily	Turnov - nocležny vlak. čet (nové)	1P15	Kuchyň	Provozní zázemí	5,5	344,00	1 892,00
618	51	25292	465	Železný Brod	Železný Brod	420	Jablonec nad Nisou	Železný Brod - výpravní budova, čp. 618+kotelna	0P02	Oschovna zavazadel	Pokladna	17,633	622,00	10 967,73
618	51	25292	465	Železný Brod	Železný Brod	420	Jablonec nad Nisou	Železný Brod - výpravní budova, čp. 618+kotelna	0P58	WC ženy	Soc. zařízení	1,515	482,00	730,23
95	51	25291	4140	Semily	Semily	1256	Semily	Semily - výpravní budova, čp. 95	0P22	Pokladna	Provozování os. pokladny	8,02	420,00	3 368,40
95	51	25291	4140	Semily	Semily	1256	Semily	Semily - výpravní budova, čp. 95	0P24	Chodba	Provozování os. pokladny	2,37	328,00	777,36
95	51	25291	4140	Semily	Semily	1256	Semily	Semily - výpravní budova, čp. 95	0P25	Kuchyňka	Provozování os. pokladny	5,36	328,00	1 758,08
95	51	25291	4140	Semily	Semily	1256	Semily	Semily - výpravní budova, čp. 95	0P26	Úklidová místnost	Provozování os. pokladny	3,84	328,00	1 259,52
95	51	25291	4140	Semily	Semily	1256	Semily	Semily - výpravní budova, čp. 95	0P27	WC	Provozování os. pokladny	1,44	328,00	472,32
95	51	25291	4140	Semily	Semily	1256	Semily	Semily - výpravní budova, čp. 95	0P16	Kuchyňka	Zázemí pro zaměstnance	5,67	328,00	1 859,76
95	51	25291	4140	Semily	Semily	1256	Semily	Semily - výpravní budova, čp. 95	0P17	Koupelna	Zázemí pro zaměstnance	5,08	328,00	1 666,24
95	51	25291	4140	Semily	Semily	1256	Semily	Semily - výpravní budova, čp. 95	0P18	Nocležna	Zázemí pro zaměstnance	13,7	420,00	5 754,00
344	51	25317	6226/1	Liberec	Liberec	1708	Liberec	Liberec - výpravní budova, čp. 344	0P22	Pokladna	Provozování os. pokladny	22,97	1088,00	24 991,36
344	51	25317	6226/1	Liberec	Liberec	1708	Liberec	Liberec - výpravní budova, čp. 344	0P23	WC	Provozování os. pokladny	1,8	828,00	1 490,40
344	51	25317	6226/1	Liberec	Liberec	1708	Liberec	Liberec - výpravní budova, čp. 344	0P99	Předsíň	Provozování os. pokladny	1,26	828,00	1 043,28
435	51	25316	6228	Liberec	Liberec	1708	Liberec	Liberec - ostrovní budova (+nást.č.la3)čp.435	0P24	Čekárna	Zázemí pro zaměstnance	21,90	372,00	8 146,80
435	51	25316	6228	Liberec	Liberec	1708	Liberec	Liberec - ostrovní budova (+nást.č.la3)čp.435	0P27	Umývárna	Zázemí pro zaměstnance	20,90	372,00	7 774,80
435	51	25316	6228	Liberec	Liberec	1708	Liberec	Liberec - ostrovní budova (+nást.č.la3)čp.435	0P28	Kancelář	Zázemí pro zaměstnance	16,06	520,00	8 351,20
435	51	25316	6228	Liberec	Liberec	1708	Liberec	Liberec - ostrovní budova (+nást.č.la3)čp.435	0P29	Šatna	Zázemí pro zaměstnance	16,06	520,00	8 351,20
435	51	25316	6228	Liberec	Liberec	1708	Liberec	Liberec - ostrovní budova (+nást.č.la3)čp.435	0P36	Kuchyň	Zázemí pro zaměstnance	5,04	372,00	1 874,88
435	51	25316	6228	Liberec	Liberec	1708	Liberec	Liberec - ostrovní budova (+nást.č.la3)čp.435	0P37	Sprchy	Zázemí pro zaměstnance	7,96	372,00	2 961,12
435	51	25316	6228	Liberec	Liberec	1708	Liberec	Liberec - ostrovní budova (+nást.č.la3)čp.435	0P38	Předsíň	Zázemí pro zaměstnance	7,80	372,00	2 901,60
435	51	25316	6228	Liberec	Liberec	1708	Liberec	Liberec - ostrovní budova (+nást.č.la3)čp.435	0P39	Šatna	Zázemí pro zaměstnance	33,12	520,00	17 222,40
435	51	25316	6228	Liberec	Liberec	1708	Liberec	Liberec - ostrovní budova (+nást.č.la3)čp.435	0P41	Denní místnost	Zázemí pro zaměstnance	9,62	520,00	5 002,40
435	51	25316	6228	Liberec	Liberec	1708	Liberec	Liberec - ostrovní budova (+nást.č.la3)čp.435	0P42	Denní místnost	Zázemí pro zaměstnance	34,50	520,00	17 940,00
435	51	25316	6228	Liberec	Liberec	1708	Liberec	Liberec - ostrovní budova (+nást.č.la3)čp.435	0P43	Předsíň	Zázemí pro zaměstnance	5,05	372,00	1 878,60
435	51	25316	6228	Liberec	Liberec	1708	Liberec	Liberec - ostrovní budova (+nást.č.la3)čp.435	0P44	Šatna	Zázemí pro zaměstnance	63,85	520,00	33 202,00
435	51	25316	6228	Liberec	Liberec	1708	Liberec	Liberec - ostrovní budova (+nást.č.la3)čp.435	0P45	Chodba	Zázemí pro zaměstnance	6,07	372,00	2 258,04
435	51	25316	6228	Liberec	Liberec	1708	Liberec	Liberec - ostrovní budova (+nást.č.la3)čp.435	0P47	Schodiště	Zázemí pro zaměstnance	2,26	372,00	840,72
435	51	25316	6228	Liberec	Liberec	1708	Liberec	Liberec - ostrovní budova (+nást.č.la3)čp.435	0P49	WC muži	Zázemí pro zaměstnance	9,32	372,00	3 467,04
435	51	25316	6228	Liberec	Liberec	1708	Liberec	Liberec - ostrovní budova (+nást.č.la3)čp.435	0P51	Umývárna	Zázemí pro zaměstnance	6,48	372,00	2 410,56
435	51	25316	6228	Liberec	Liberec	1708	Liberec	Liberec - ostrovní budova (+nást.č.la3)čp.435	0P64	WC	Zázemí pro zaměstnance	1,28	372,00	476,16
435	51	25316	6228	Liberec	Liberec	1708	Liberec	Liberec - ostrovní budova (+nást.č.la3)čp.435	0P65	Chodba	Zázemí pro zaměstnance	0,90	372,00	334,80
435	51	25316	6228	Liberec	Liberec	1708	Liberec	Liberec - ostrovní budova (+nást.č.la3)čp.435	0P66	Sprchy	Zázemí pro zaměstnance	1,50	372,00	558,00
435	51	25316	6228	Liberec	Liberec	1708	Liberec	Liberec - ostrovní budova (+nást.č.la3)čp.435	1P08	Kancelář	Zázemí pro zaměstnance	33,27	520,00	17 300,40
435	51	25316	6228	Liberec	Liberec	1708	Liberec	Liberec - ostrovní budova (+nást.č.la3)čp.435	1P09	Šatna	Zázemí pro zaměstnance	18,43	520,00	9 583,60
435	51	25316	6228	Liberec	Liberec	1708	Liberec	Liberec - ostrovní budova (+nást.č.la3)čp.435	1P11	Kancelář	Zázemí pro zaměstnance	18,15	520,00	9 438,00
435	51	25316	6228	Liberec	Liberec	1708	Liberec	Liberec - ostrovní budova (+nást.č.la3)čp.435	1P12	Kancelář	Zázemí pro zaměstnance	18,43	520,00	9 583,60
435	51	25316	6228	Liberec	Liberec	1708	Liberec	Liberec - ostrovní budova (+nást.č.la3)čp.435	1P13	Kancelář	Zázemí pro zaměstnance	23,87	520,00	12 412,40
380	51	25314	st. 519	Jablonec v Podještědí	Jablonec v Podještědí	1043	Liberec	Jablonec v P. - výpravní budova, č.p.380	0P09	Čekárna	Jízdenkový automat	0,087	467,00	40,63

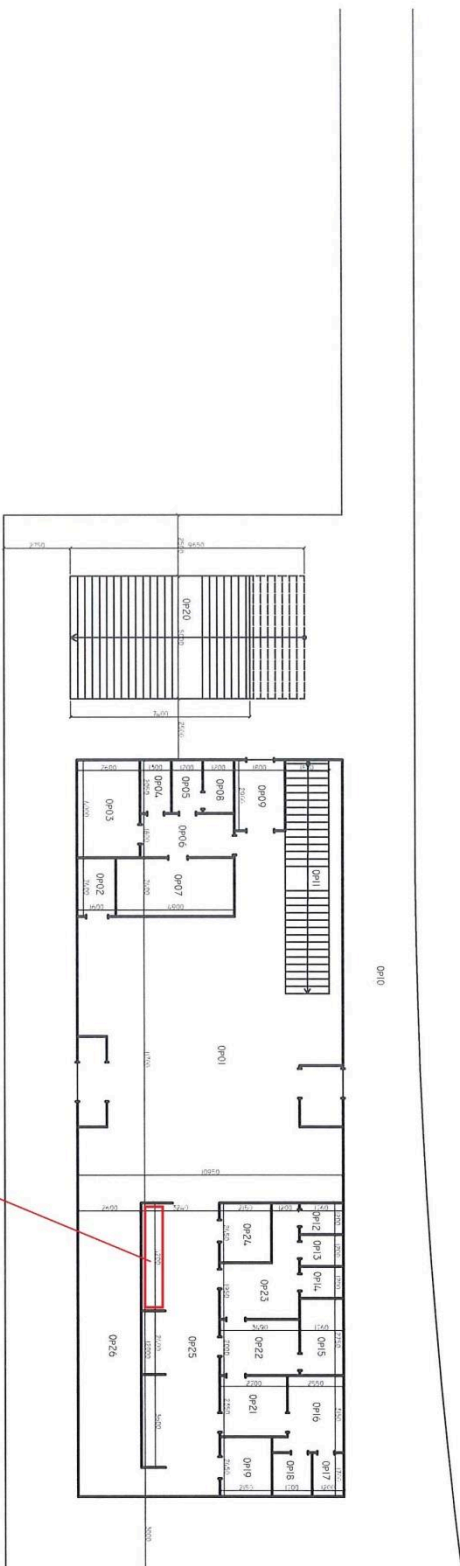
2	51	25313	4391	Mimoň	Mimoň	2359	Česká Lípa	Mimoň - výpravní budova, čp.2	0P01	Vestibul	Jízdenkový automat	0,087	467,00	40,63
442	51	25306	212	Rychnov u Jablonce nad Nisou	Rychnov u Jablonce nad Nisou	384	Jablonec nad Nisou	Rychnov u Jablonce nad Nisou - výpr.bud.čp.442	0P15	Hala	Jízdenkový automat	0,087	344,00	29,93
67	51	25293	st. 422	Vranové I	Malá Skála	426	Nisou	Malá Skála - výpravní budova, čp.67	0P20	Krytý peron	Jízdenkový automat	0,087	890,00	77,43
bez čp./č.e.	51	10264	3284	Doksy u Máchova jezera	Doksy	657	Česká Lípa	Staré Splavy - čekárna a veřejné WC	0P07	Krytý peron	Jízdenkový automat	0,087	1249,00	108,66
165	52	25489	st. 30/1	Stará Paka	Stará Paka	342	Jičín	Stará Paka - administrativní budova	0P06	Úschovna zavazadel	Zázemí pro zaměstnance	12	390,00	4 680,00
165	52	25489	st. 30/1	Stará Paka	Stará Paka	342	Jičín	Stará Paka - administrativní budova	0P07	Pokladna	Zázemí pro zaměstnance	21	503,00	10 563,00
165	52	25489	st. 30/1	Stará Paka	Stará Paka	343	Jičín	Stará Paka - administrativní budova	0P08	Vestibul	Jízdenkový automat	0,087	503,00	43,76
222	52	25472	4348	Jaroměř	Jaroměř	322	Náchod	Jaroměř - výpravní budova	0P22	Šatna	Zázemí pro zaměstnance	18	555,00	9 990,00
222	52	25472	4348	Jaroměř	Jaroměř	322	Náchod	Jaroměř - výpravní budova	0P13C	WC muži	Zázemí pro zaměstnance	1	430,00	430,00
222	52	25472	4348	Jaroměř	Jaroměř	322	Náchod	Jaroměř - výpravní budova	0P14	Chodba	Zázemí pro zaměstnance	5,85	430,00	2 515,50
222	52	25472	4348	Jaroměř	Jaroměř	322	Náchod	Jaroměř - výpravní budova	0P22A	Chodba	Zázemí pro zaměstnance	1,5	430,00	645,00
222	52	25472	4348	Jaroměř	Jaroměř	322	Náchod	Jaroměř - výpravní budova	0P25	Hala	Jízdenkový automat	0,087	555,00	48,29
2528	52	25401	st.43	Sylvárov	Dvůr Králové nad Labem	2427	Trutnov	Dvůr Králové nad Labem - výpravní budova	0P10	Šatna	Provozování os. pokladny	3,00	807,00	2 421,00
2528	52	25401	st.43	Sylvárov	Dvůr Králové nad Labem	2427	Trutnov	Dvůr Králové nad Labem - výpravní budova	0P11	WC	Provozování os. pokladny	2,00	624,00	1 248,00
2528	52	25401	st.43	Sylvárov	Dvůr Králové nad Labem	2427	Trutnov	Dvůr Králové nad Labem - výpravní budova	0P16	Úschovna zavazadel	Provozování os. pokladny	18,00	624,00	11 232,00
2528	52	25401	st.43	Sylvárov	Dvůr Králové nad Labem	2427	Trutnov	Dvůr Králové nad Labem - výpravní budova	0P17	Chodba	Provozování os. pokladny	7,00	624,00	4 368,00
2528	52	25401	st.43	Sylvárov	Dvůr Králové nad Labem	2427	Trutnov	Dvůr Králové nad Labem - výpravní budova	0P18	Pokladna	Provozování os. pokladny	26,00	807,00	20 982,00
914	52	25386	st. 1537	Pražské Předměstí	Hradec Králové	797	Hradec Králové	Hradec Králové - výpravní budova	0P23	Odbavovací hala	Jízdenkový automat	0,087	2333,00	202,97
217	53	25521	st. 706/1	Pardubice	Pardubice	4	Pardubice	Pardubice - výpravní budova /9 bytů/	0P152	Odbavovací hala	Jízdenkový automat	0,087	1555,00	135,29
<b>Celkem</b>												1032,865		<b>492 172,89</b>

NOVÝ BOR - VÝPRAVNÍ BUDOVA - PŘÍZEMÍ  
 IG 5000101809  
 KM 57,076



Č.M.	M <sup>2</sup>	ÚČEL
0P01	84,14	VESTIBUL
0P02	3,45	WC BEZBARÉROVÉ
0P03	1,35	WC M
0P04	3,9	WC M
0P05	89,05	RESTYLAUČE
0P06	3,74	PŘEDSÍN
0P07	3,99	SPZ
0P08	1,26	WC
0P09	5,7	KOUPELNA
0P10	138,883	KRYTÝ PERON
0P11	15,66	KUCHYN
0P12	19,488	POKOL
0P13	5,28	ŠATNA
0P14	10,23	SKLAD
0P15	1,22	WC
0P16	2,56	ÚKLIDOVÁ MÍSTNOST
0P17	1,26	WC M
0P18	2,1	WC M
0P19	1,26	UMÝVÁRNA
0P21	1,26	UMÝVÁRNA
0P22	1,26	WC 2
0P23	25,2	KUCHYN
0P24	26,0	KANCELÁŘ
0P25	28,6	OS. POKLADNA
0P26	12,02	CHODBA
0P27	31,18	DOPRAVNÍ KANCELÁŘ
0P28	9,44	USCHOVNÁ ZAVAZOVTEL
0P28A	8,32	DENNÍ MÍSTNOST
0P29	9,23	SKLAD
0P31	16,41	SKLAD
0P32	12,15	ŠATNA
0P33	1,26	WC
0P34	2,24	UMÝVÁRNA
0P35	5,4	KUCHYN
0P36	9,9	SKLAD
0P37	17,53	CHODBA
0P38	18,42	RELEVOVÁ MÍSTNOST
0P39	10,82	SCHODIŠTĚ
0P41	5,18	CHODBA
0P42	7,1	CHODBA
0P43	3,64	ÚKLIDOVÁ MÍSTNOST
0P44	0,99	WC 2
0P45	0,99	WC 2
0P46	1,26	WC M
0P47	2,94	UMÝVÁRNA
0P48	3,04	UMÝVÁRNA
0P49	2,87	ZADVĚRÍ
0P51	8,22	CHODBA

ČESKÁ LÍPA - NOVÁ VÝPRAVNÍ BUDOVA - PŘÍZEMÍ  
IG  
KM



Č.M.	M <sup>2</sup>	ÚČEL
0P01	132,8	HALA
0P02	4,0	OŠATVNÍ TECHNOLOGIE
0P03	10,4	DENNÍ MÍSTNOST
0P04	2,87	UKLIDOVÁ MÍSTNOST
0P05	2,46	UMYVÁRNA
0P06	7,02	CHODBA
0P07	11,5	POKLADNA
0P08	2,46	WC
0P09	5,22	VÝTAH
0P10	XX	KRYTÝ PERON
0P11	17,064	SCHODIŠTĚ
0P12	2,11	WC Z

Č.M.	M <sup>2</sup>	ÚČEL
0P13	2,11	WC Z
0P14	2,11	WC Z
0P15	4,8	UKLIDOVÁ MÍSTNOST
0P16	8,325	WC M
0P17	2,11	WC M
0P18	2,11	WC M
0P19	5,27	WC BEZBARIÉROVĚ M
0P20	48,25	SCHODIŠTĚ
0P21	6,35	UMYVÁRNA
0P22	6,99	DENNÍ MÍSTNOST
0P23	10,04	UMYVÁRNA
0P24	5,27	WC BEZBARIÉROVĚ Z

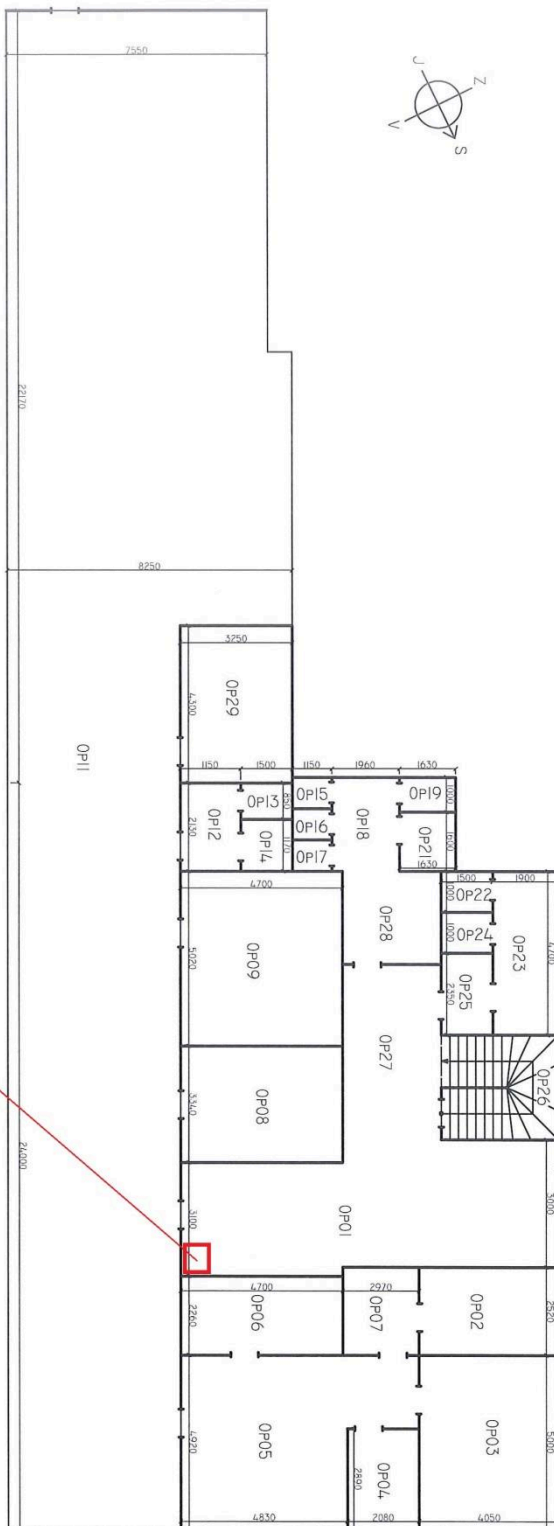
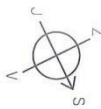
Č.M.	M <sup>2</sup>	ÚČEL
0P25	27,3	CHODBA
0P26	34,2	CHEKÁRNA

Jízdenkový automat, úschovni skříňky





DOKSY - VB - č.p. 267 - PŘÍZEMÍ  
 IG 5000101327  
 KM 29,238

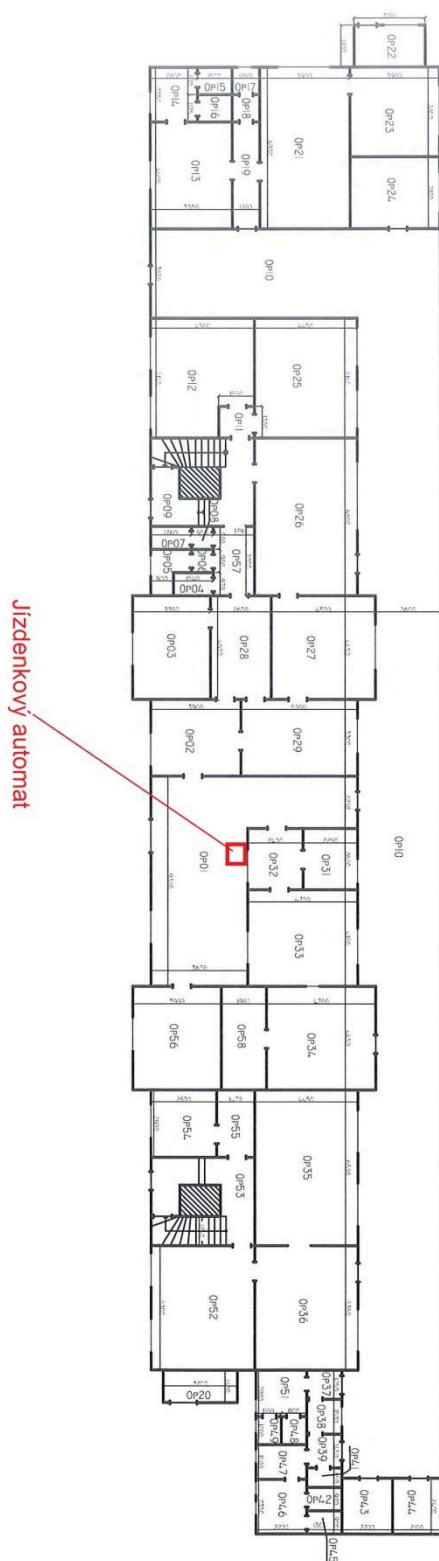


Jízdenkový automat

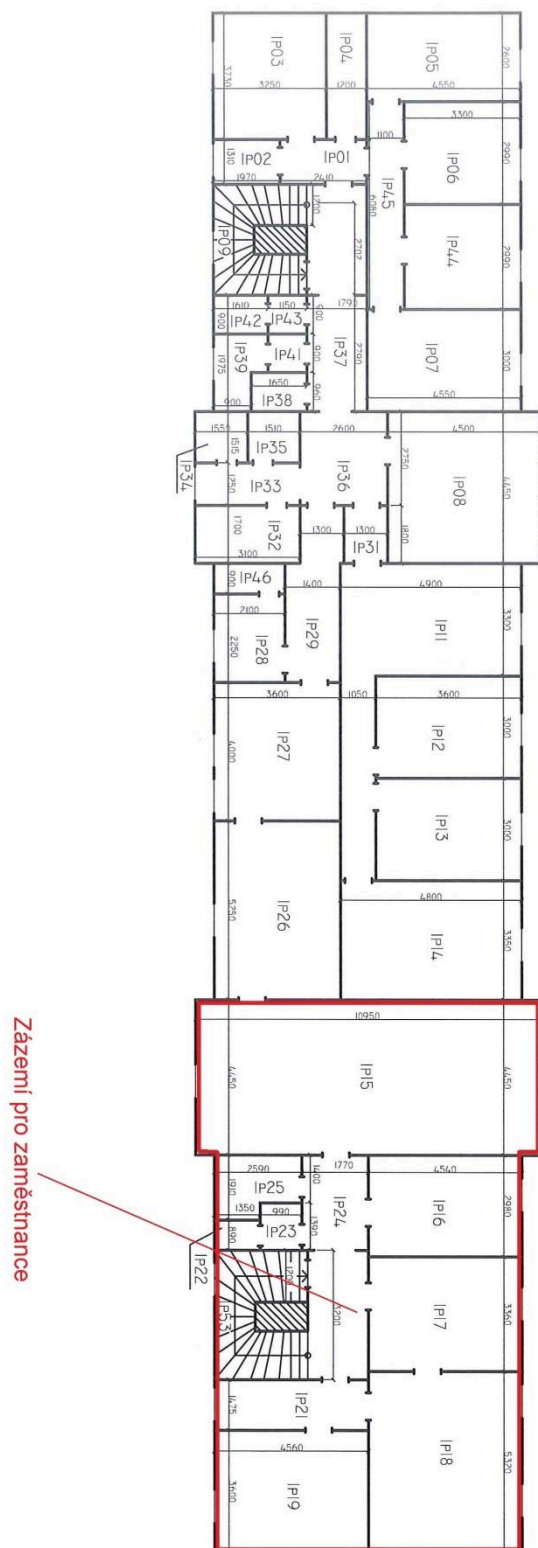
Č.M.	M <sup>2</sup>	ÚČEL
OP01	32,2	VESTIBUL
OP02	10,2	POKLADNA
OP03	20,25	RELEOVÁ MÍSTN.
OP04	5,92	ÚSTŘEDNA
OP05	27,85	DOPRAVNÍ KANCELÁŘ
OP06	10,62	DENNÍ MÍSTN.
OP07	4,86	PŘEDSÍN
OP08	15,69	ZASEDACÍ MÍSTN.
OP09	23,89	ÚSCHOVNA ZAVAZDEL
OP11	513,87	KRYTÝ PĚRON
OP12	2,45	PŘEDSÍN
OP13	1,27	WC
OP14	1,75	SPROCHV

Č.M.	M <sup>2</sup>	ÚČEL
OP15	0,97	WC 2
OP16	0,97	WC 2
OP17	0,97	WC 2
OP18	3,29	PŘEDSÍN
OP19	1,63	UKLIDOVÁ MÍSTN.
OP21	2,81	WC BEZBARIEROVÉ
OP22	1,5	WC M
OP23	3,8	WC M
OP24	1,5	WC M
OP25	3,0	PŘEDSÍN
OP26	13,6	SCHODIŠTĚ
OP27	10,0	CHODBA
OP28	3,94	UMÝVÁRNA
OP29	13,98	ÚSCHOVNA KOJL

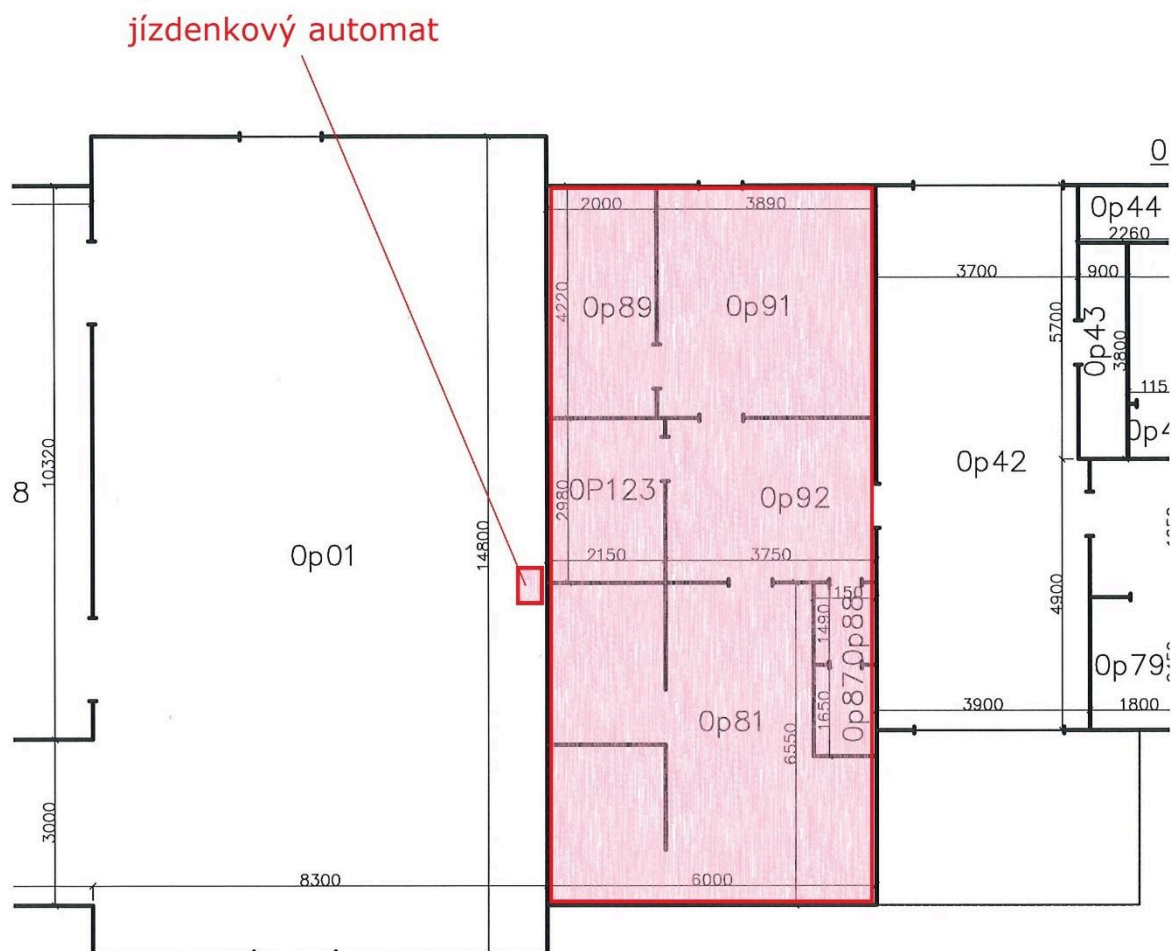
TANVALD - VÝPRAVNÍ BUDOVA - PŘÍZEMÍ  
KM 27,390  
IG: 500000023223



TANVALD - VÝPRAVNÍ BUDOVA  
KM 27,390  
IG 5000002323  
1. Patro

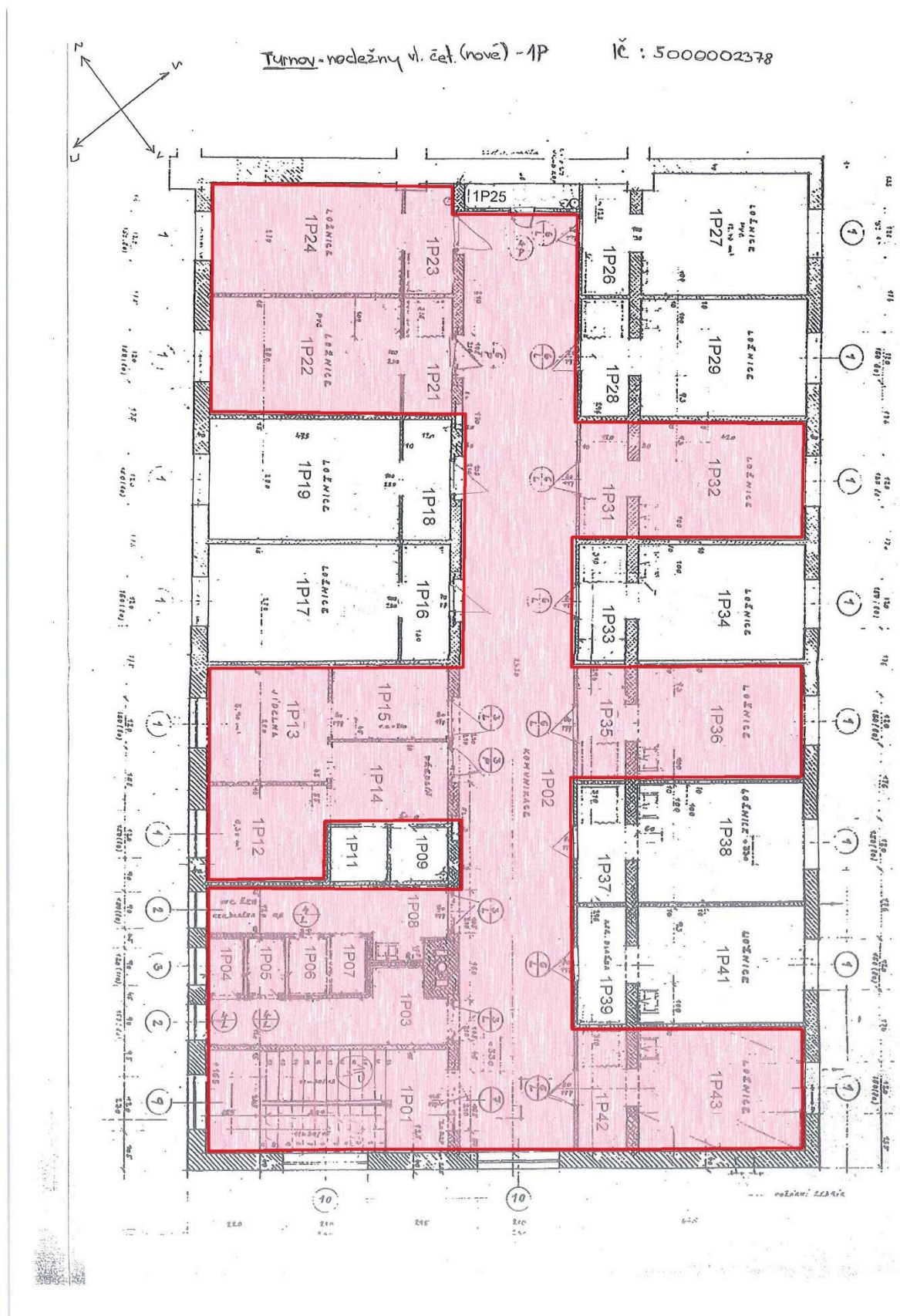


Turnov - výpravní budova



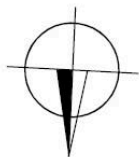
M <sup>2</sup>	ÚČEL
20,58	SKLAD MTZ
3,96	SKLAD
1,21	SKLAD
1,26	WC
2,75	CHODBA
14,40	SCHODIŠTĚ
19,75	PŘEDSÍŇ WC
10,02	ŠATNA
4,99	CHODBA
6,4	CHODBA
13,2	ŠATNA

Č.M.	M <sup>2</sup>	ÚČEL
OP76	16,9	ELEKTRO ROZVODNA
OP77	15,83	DÍLNA
OP78	14,4	SCHODIŠTĚ
OP79	7,29	SKLAD
OP81	35,02	OSOBNÍ POKLADNA
OP82	2,0	UMÝVÁRNA
OP83	1,35	UMÝVÁRNA
OP84	1,35	WC M
OP85	1,38	WC Ž
OP86	2,8	SPRCHA
OP87	1,9	WC
OP88	1,71	UMÝVÁRNA

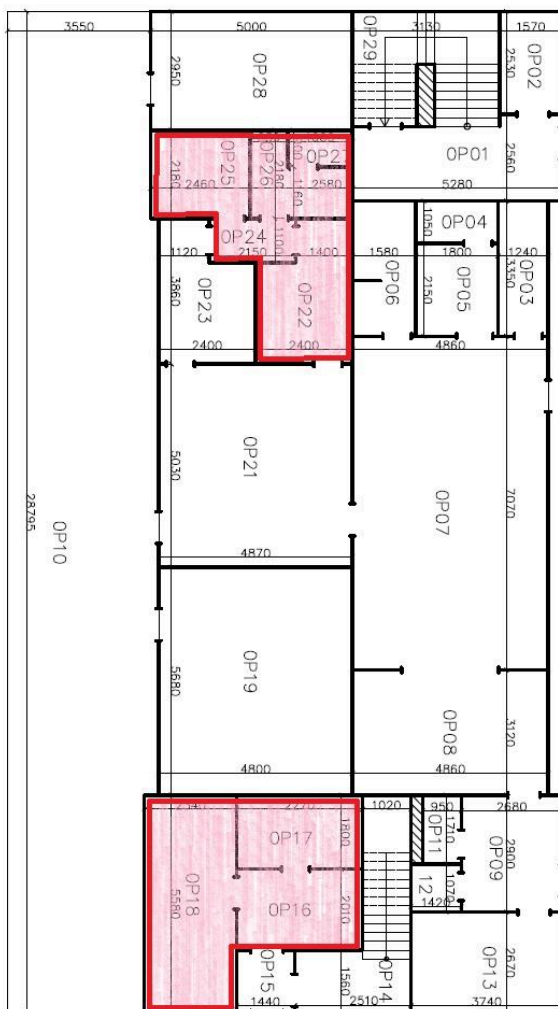


Příloha č. 2 k Dodatku č. 12 nájemní smlouvy č. 6408202919 - Půdorysné plánky budov

SEMILY - VÝPRAVNÍ BUDOVA, Č.P. 95  
 IC 60003986624  
 KM 102.279

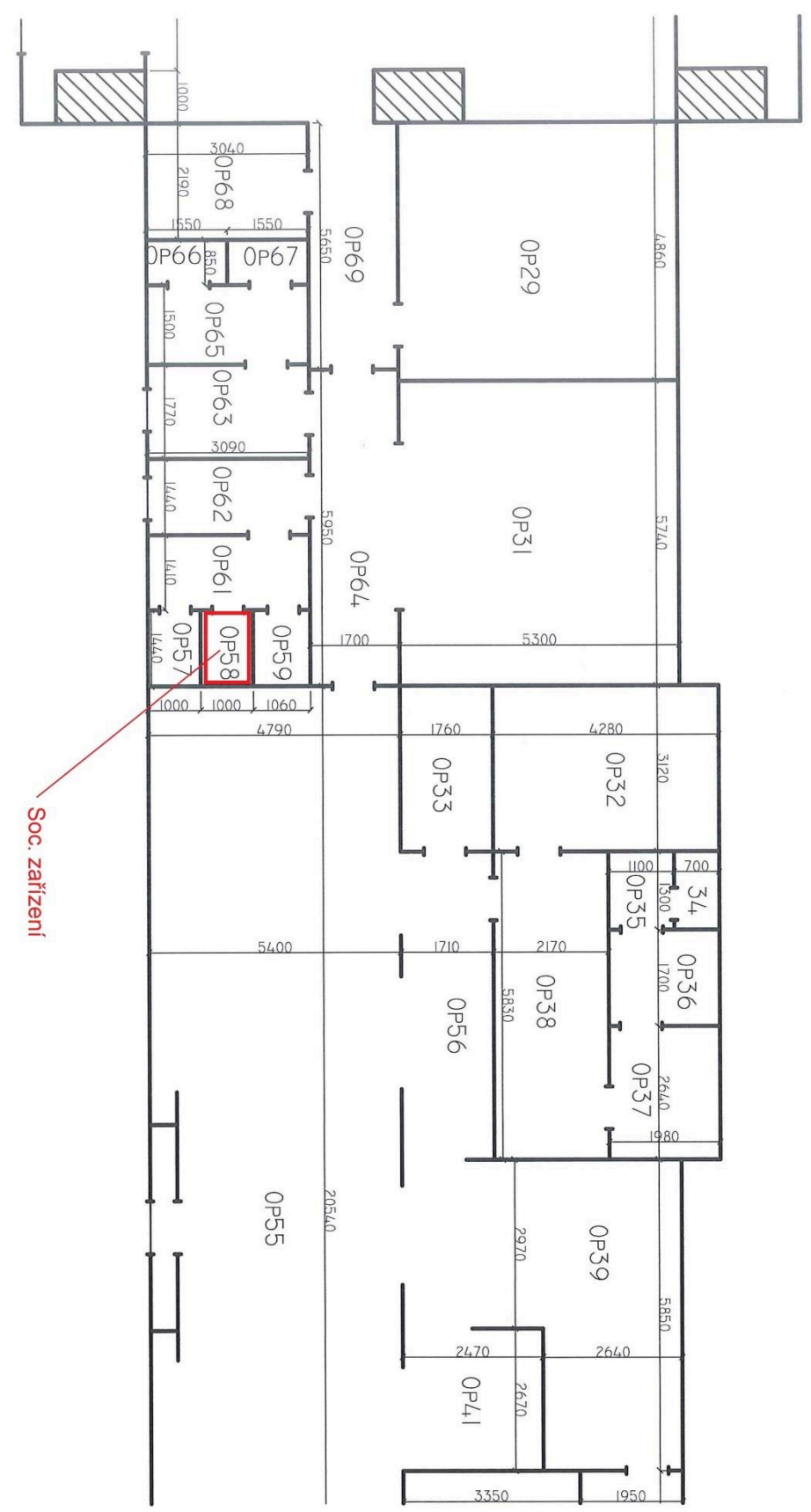
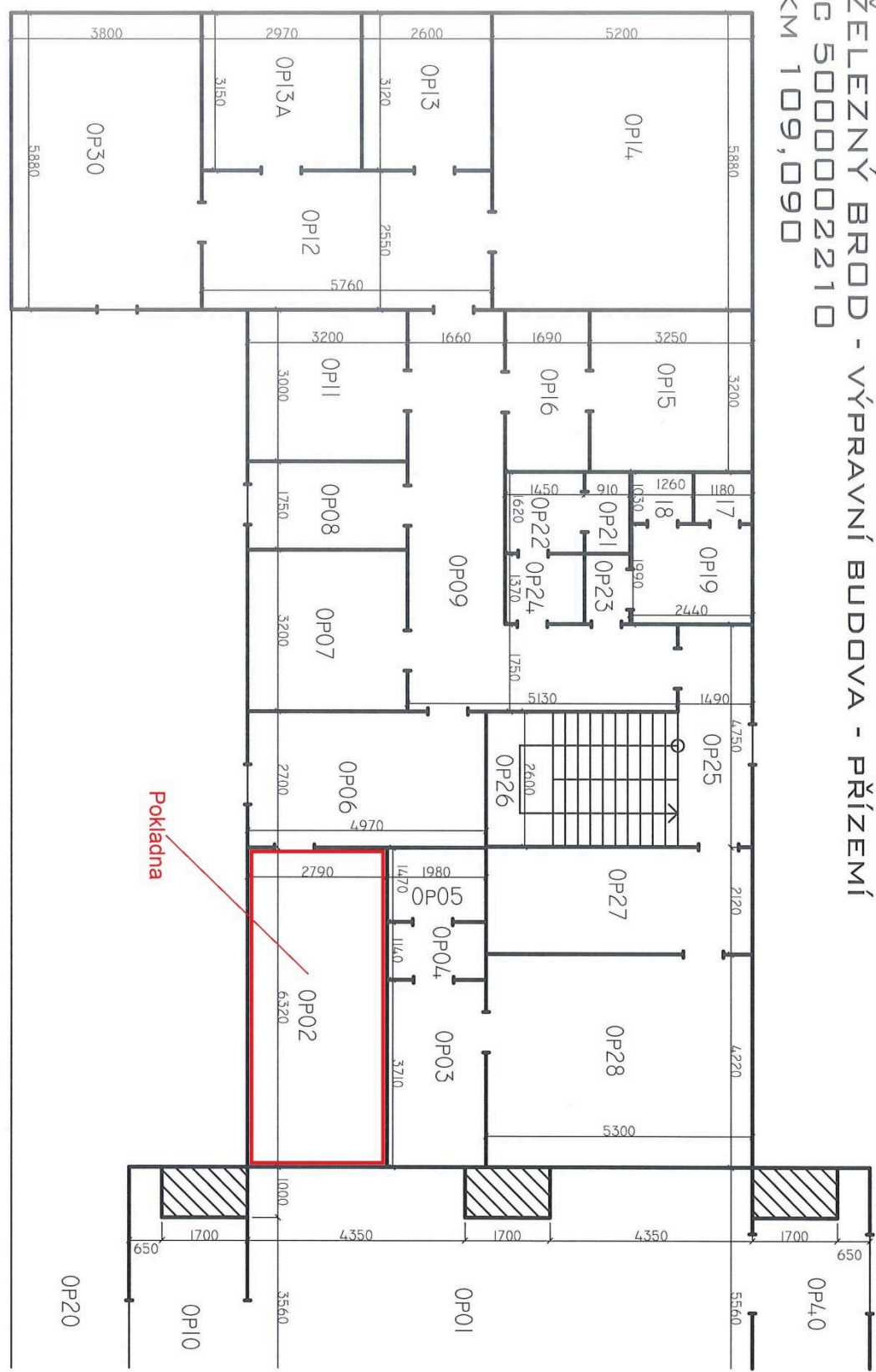


PRÍZEMÍ

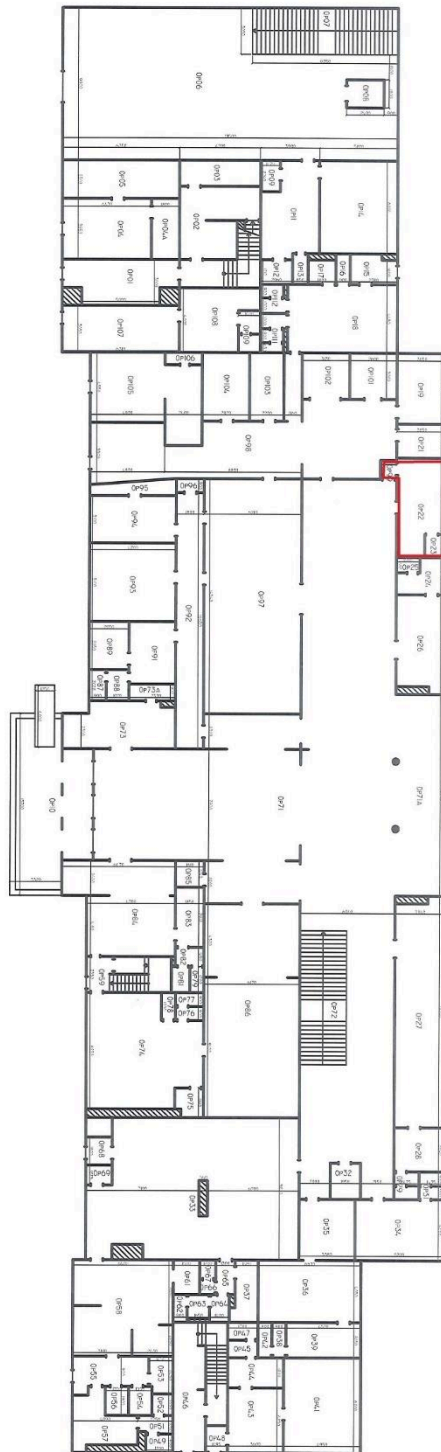


Č. M.	Nr	ÚČEL
OP01	10,9	CHODBA
OP02	4,56	KOČKÁŘKARNA
OP03	4,31	WC Z
OP04	1,9	UKLIDOVÁ MÍSTNOST
OP05	3,87	WC BEZBARIEROVÉ
OP06	5,19	WC M
OP07	35,94	VESTIBUL
OP08	17,2	PRODEJNA
OP09	8,56	KUCHYŇKA
OP10	107,32	KRYTÝ PERON
OP11	1,62	UKLIDOVÁ MÍSTNOST
OP12	1,52	WC
OP13	10,16	KOŠEK
OP14	12,62	SCHODIŠTĚ
OP15	2,95	ZADVĚŘÍ
OP16	5,67	KUCHYŇKA
OP17	5,08	KOUPELNA
OP18	13,7	NOČEŽNA
OP19	27,99	RELEJOVÁ MÍSTNOST
OP21	28,15	ČEKÁRNA
OP22	8,02	POKLADNA
OP23	7,67	POKLADNA
OP24	2,37	CHODBA
OP25	5,36	KUCHYŇKA
OP26	3,64	UKLIDOVÁ MÍSTNOST
OP27	1,44	WC
OP28	15,57	DOPRAVNÍ KANCELÁŘ
OP29	9,94	SCHODIŠTĚ

ŽELEZNÝ BROD - VÝPRAVNÍ BUDOVA - PŘÍZEMÍ  
IG 50000002210  
KM 109,090



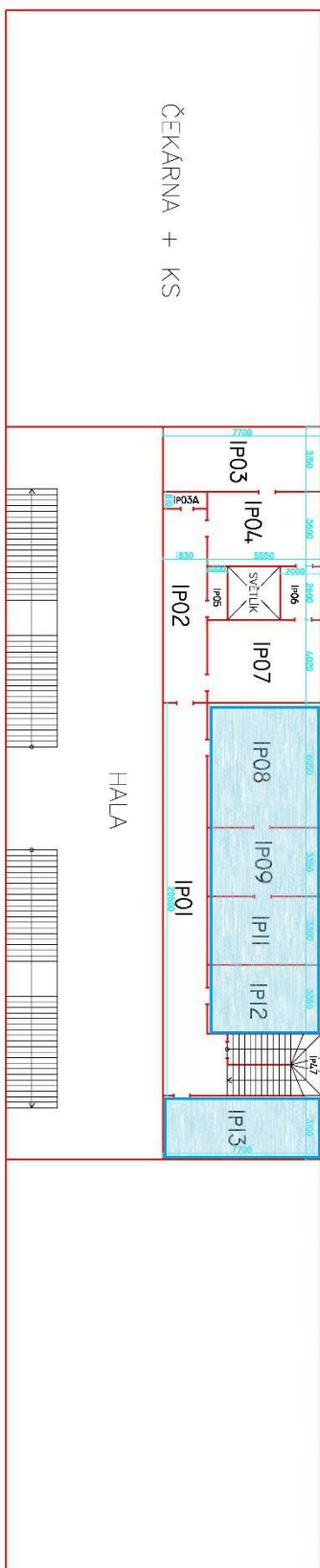
Liberec - výpravní budova; pokladna + zázemí







Liberec – Ostrovní budova – 1. PATRO  
 ic: 5000002662 , SAP – 7-274  
 km 160,370

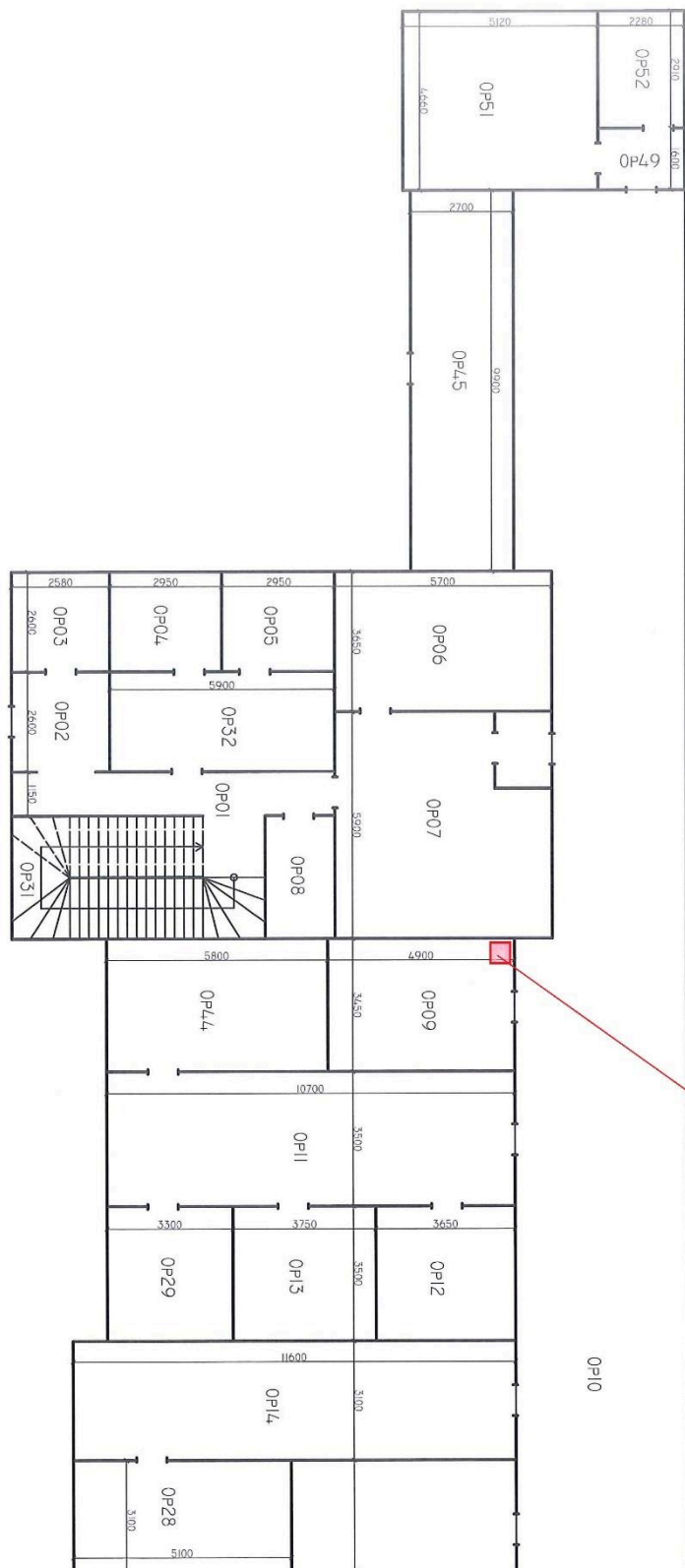


ČMÍST.	NÁZEV, ÚČEL	PLOCHA m <sup>2</sup>	VÝŠKA MÍSTNOSTI mm
1P01	CHODBA	37,93	3280
1P02	PŘEDSÍŇ	18,00	3300
1P03	POKOU	23,80	3300
1P03A	SKLAD	1,40	3300
1P04	KUCHYŇ	20,00	3300
1P05	WC	2,70	3300
1P06	KOUPELNA	5,20	3300

ČMÍST.	NÁZEV, ÚČEL	PLOCHA m <sup>2</sup>	VÝŠKA MÍSTNOSTI mm
1P07	POKOU	22,30	3300
1P08	KANCELÁŘ	33,27	3270
1P09	ŠATNA	18,43	3280
1P11	KANCELÁŘ	18,15	3300
1P12	KANCELÁŘ	18,43	3300
1P13	KANCELÁŘ	23,87	3300
1P47	SCHODIŠTĚ	13,50	3300

NÁVRH	VYPRACOVAN	ZODPOV. PROJ. STAVNÍ	Česká dřevy a.s. RSM Hrádec Králové Křižovo náměstí 1660 500 01 Hrádec Králové			
SAP-7 - 274	JIRI VANĚK	IC-5000002662				
Kraj	Liberecký	P.č.-6228	KČ	Liberec	Datum	02/2013
Stavba	L i b e r e c			Děal	LP	
Výkres	Ostrovní budova-čp.435			km poloha	160,370	
Investitor	Česká dřevy a.s.			Měřitko		
				Č.paprť		

JABLONNÉ V PODJEŠTĚDÍ - VB - PŘÍZEMÍ  
IG 5000002612  
KM 114,539



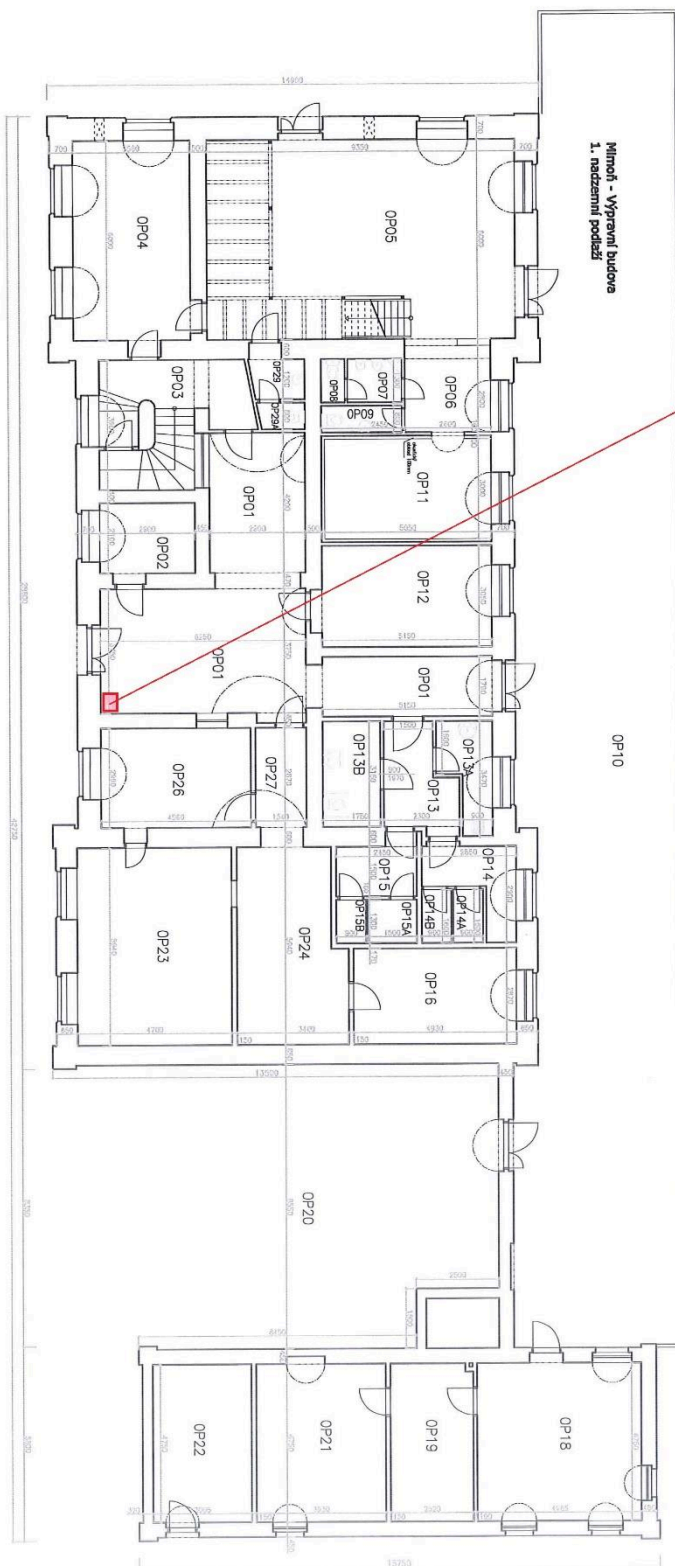
Jízdenkový automat

Číslo	Název, účel	Plocha a výška místnosti mm
OP01	VESTIBUL	44,49 4000
OP02	VYMBĚNÍK STAN	6,03 4000
OP03	SCHODIŠTĚ	9,96 4000
OP04	KUCHYNĚ	21,80 4000
OP05	RESTAURACE	56,10 4000
OP06	PŘEDSÍŇ	7,28 4000
OP07	WC-MUŽI	2,03 4000
OP08	WC-MUŽI	1,08 4000
OP09	WC-ZENY	1,84 4000
OP10	PERÓN	236,62 4000
OP11	RESTAURACE	15,15 3550

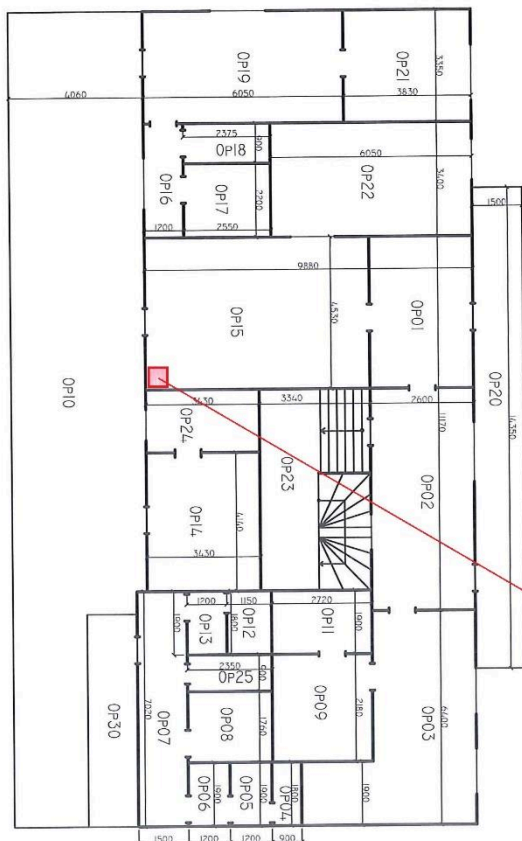
Číslo	Název, účel	Plocha a výška místnosti mm
OP12	SÁLNA	15,45 4000
OP13A	OKLUD	4,44 4000
OP13B	WC-BEZBARIER	5,39 4000
OP14	PŘEDSÍŇ	5,16 4000
OP14A	WC-ZENY	1,48 4000
OP15	PŘEDSÍŇ	4,11 4000
OP15A	WC-MUŽI	1,95 4000
OP15B	WC-MUŽI	1,17 4000
OP16	WC-ZENY	14,15 4000
OP18	DOPR. KANC.	23,55 4000
OP19	OSTŘEDNA	11,91 4000

Číslo	Název, účel	Plocha a výška místnosti mm
OP20	RAMPA	110,98 4000
OP21	REL.MÍSTNOST	18,12 4000
OP22	AKUMULÁTORNA	14,19 4000
OP23	SKLAD	28,21 4000
OP24	SKLAD	18,80 4000
OP25	POKLADNA	13,09 4000
OP27	CHODBA	4,56 4000
OP29	PŘEDSÍŇ	1,80 3500
OP29A	WC	1,10 3500

Objekt	M i m o ě	Číslo	500000296
	Výpravní budova	SAP	7 - 249
Datum	březen 2010	KM	100,529



RYCHNOV U JBC N/N - VÝPRAVNÍ BUDOVA - PŘÍZEMÍ  
IC 2366  
KM 143,376



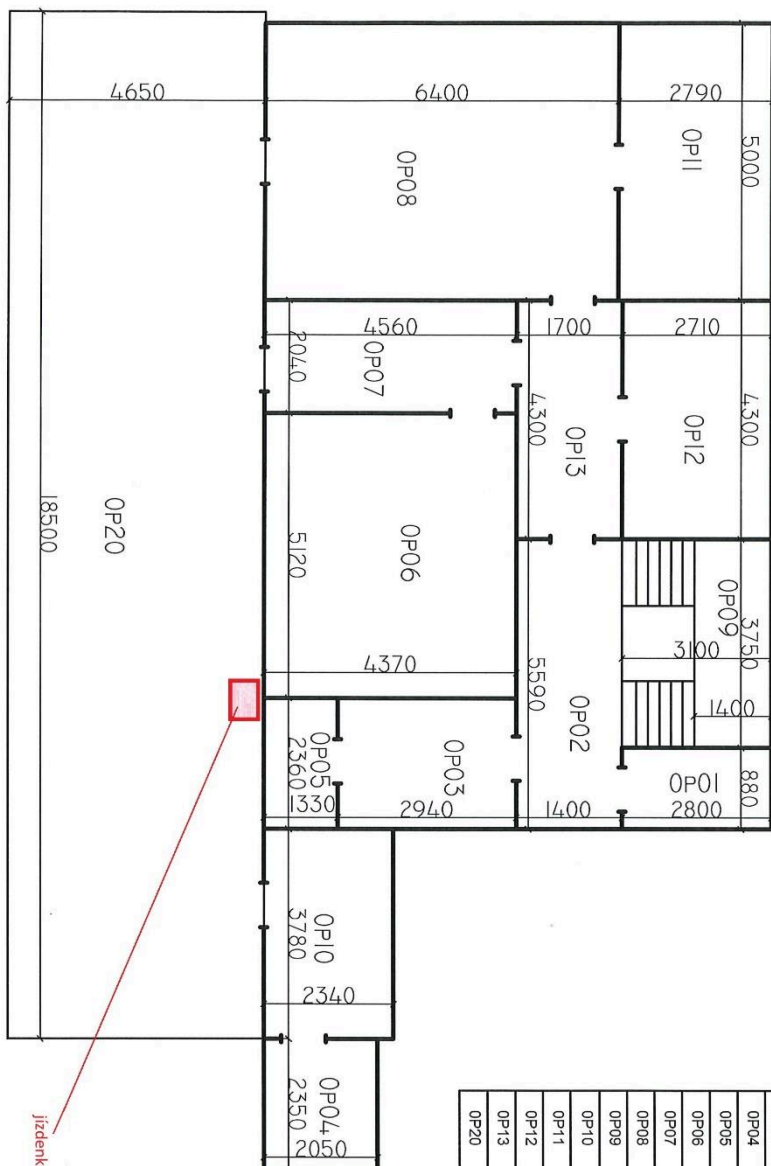
Jízdenkový automat

C.M.	M <sup>2</sup>	ÚČEL
OP01	11,97	VESTIBUL
OP02	16,83	CHODBA
OP03	22,46	NOGLENA
OP04	1,82	WC M
OP05	2,16	WC M
OP06	2,16	UMÝVÁRNA
OP07	10,385	CHODBA
OP08	4,3	WC BEZBARIEROVÉ
OP09	7,8432	KOUPELNA

C.M.	M <sup>2</sup>	ÚČEL
OP10	85,68	KRYTÉ NASTUPÍŠTĚ
OP11	5,168	SKLAD
OP12	2,07	WC 2
OP13	2,28	UMÝVÁRNA
OP14	16,525	RELEVOVÁ MÍSTNOST
OP15	29,7075	HALA
OP16	4,08	UMÝVÁRNA
OP17	5,385	KOUPELNA
OP18	2,1825	WC

C.M.	M <sup>2</sup>	ÚČEL
OP19	20,2875	DOPRAVNÍ KANCELÁŘ
OP20	21,975	KRYTÝ VSTUPNÍ PROSTOR
OP21	12,73	KANCELÁŘ
OP22	20,7	KANCELÁŘ
OP23	17,8	SCHODIŠTĚ
OP24	5,885	RELEVOVÁ MÍSTNOST
OP25	2,115	UKLIDOVÁ MÍSTNOST
OP30	9,0	RAMPÁ

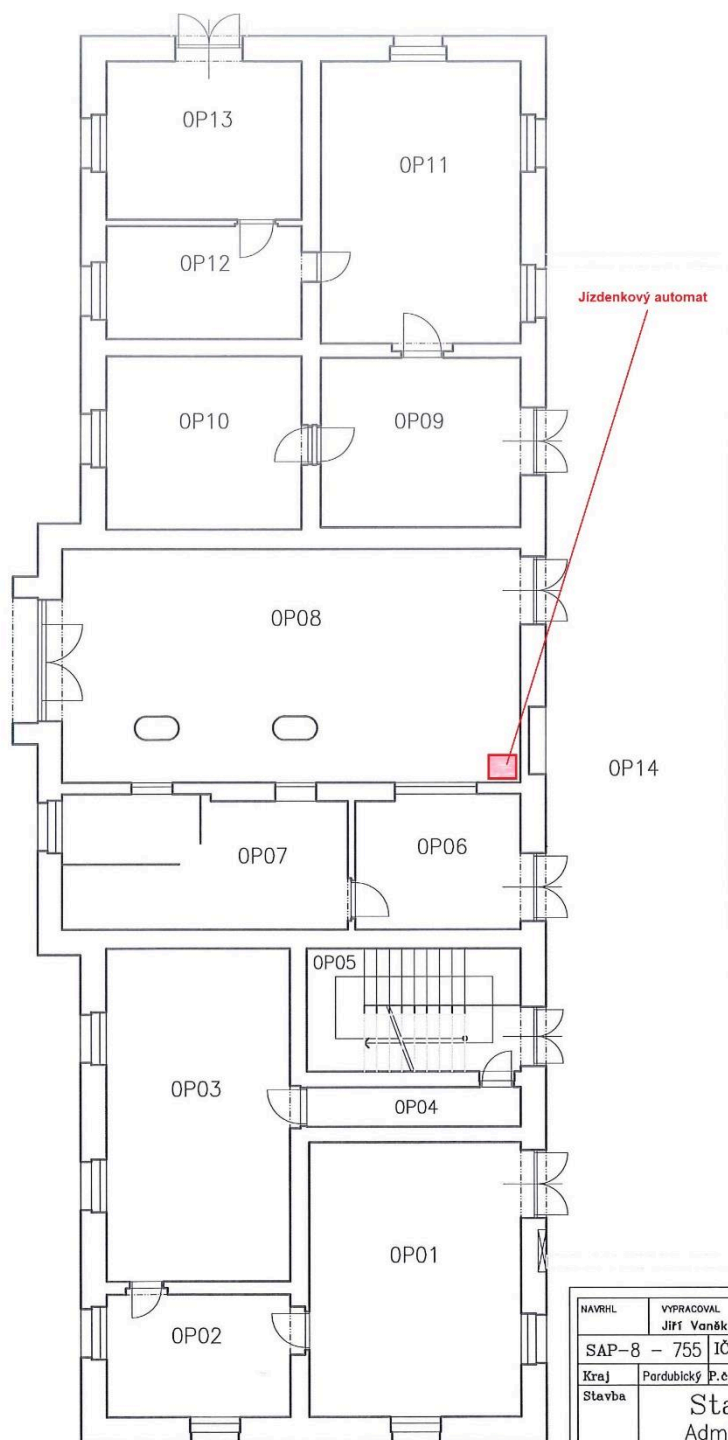
MALÁ SKÁLA - VÝPRAVNÍ BUDOVA - PŘÍZEMÍ  
 KM 115,684  
 IG 5000002222



Č.M.	M <sup>2</sup>	ÚČEL
OP01	2,46	SLUŽEBNÍ WC
OP02	7,82	CHODBA
OP03	6,93	RELEOVÁ MÍSTNOST
OP04	4,81	SKLAD
OP05	3,13	BATERIE
OP06	22,37	ČEKÁRNA
OP07	9,3	CHODBA
OP08	32,0	DOPRAVNÍ KANCELÁŘ
OP09	10,01	SCHODIŠTĚ
OP10	8,84	PŘÍSTŘEŠEK
OP11	13,95	ŠATNA
OP12	11,65	SKLAD
OP13	7,31	CHODBA
OP20	86,02	KRYTÉ NÁSTUPIŠTĚ



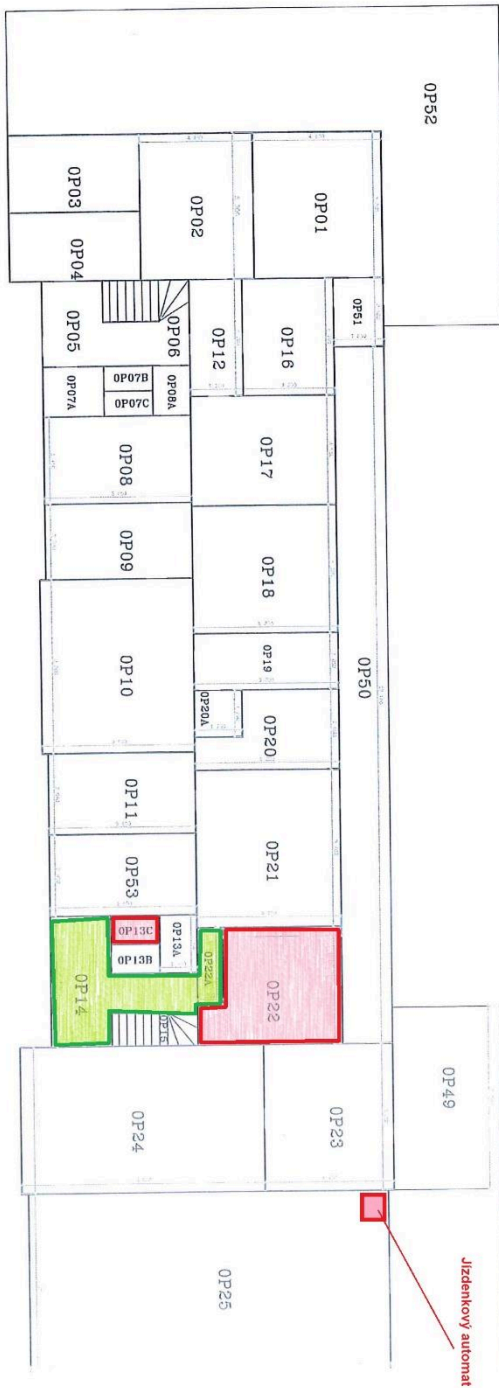
NAVRHL	VYPRACOVAL	ZODPOV. PROJEKTANT	 České dráhy a.s. RSM Hradec Králové Riegrovo náměstí 1660 500 01 Hradec Králové		
SAP-8	- 755	IC-6100603976			
Kraj	Pardubický	P.č. - 30/1	KČ	Stará Paka	Datum
Stavba	Stará Paka Admin. budova			Účel	PD
Výkres	Půdorys I.NP			km poloha	74,010
Investor	České dráhy a.s.			Měřítko	
				Č. paré	



NAVŘEL	VYPRACOVAL Jiří Vaněk	ZODPOV. PROJEKTANT	 České dráhy a.s. RSM Hradec Králové Riegrovo náměstí 1660 500 01 Hradec Králové							
SAP-8 - 755		IČ-6100603976		Kraj	Pardubický	P.e.-30/1	KO	Stará Paka	Datum	10/2014
Stavba		Stará Paka Admin. budova						Účel	PD	
Výkres		Půdorys I.NP						km poloha	74,010	
Investor		České dráhy a.s.						Měřítko		
								Č.paré		

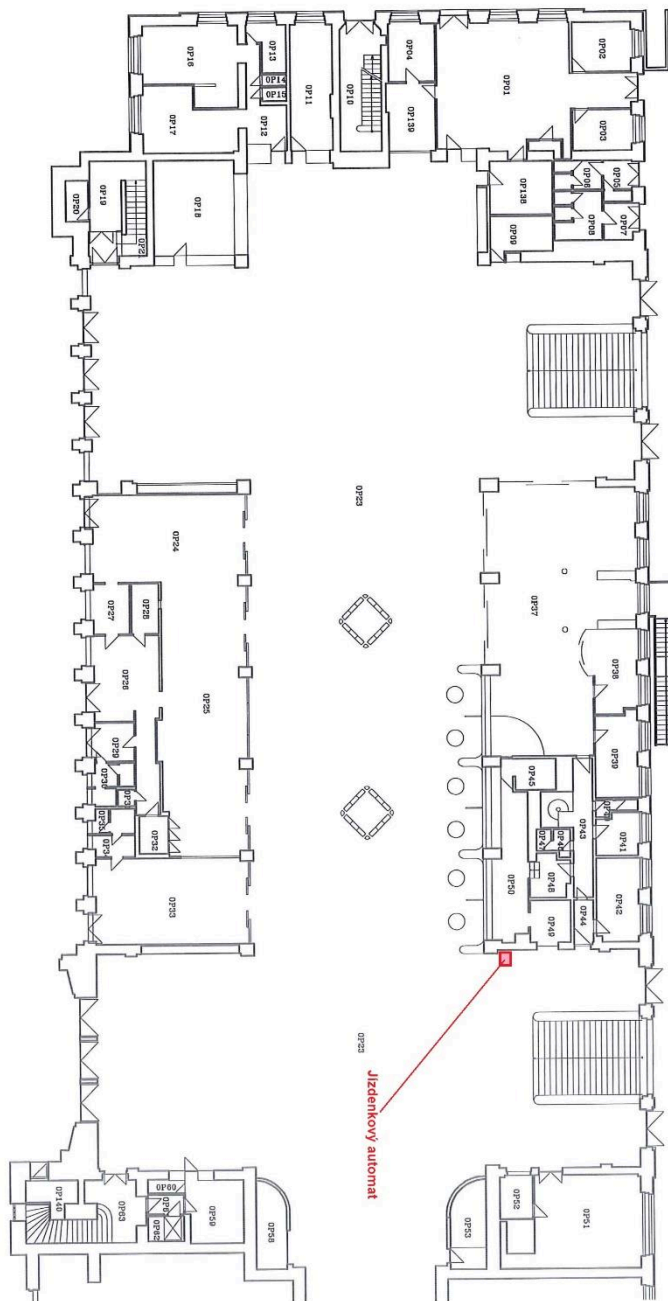


JÁROMĚŘ  
 VÝPRAVNÍ BUDOVA  
 1.nadzemní podlaží

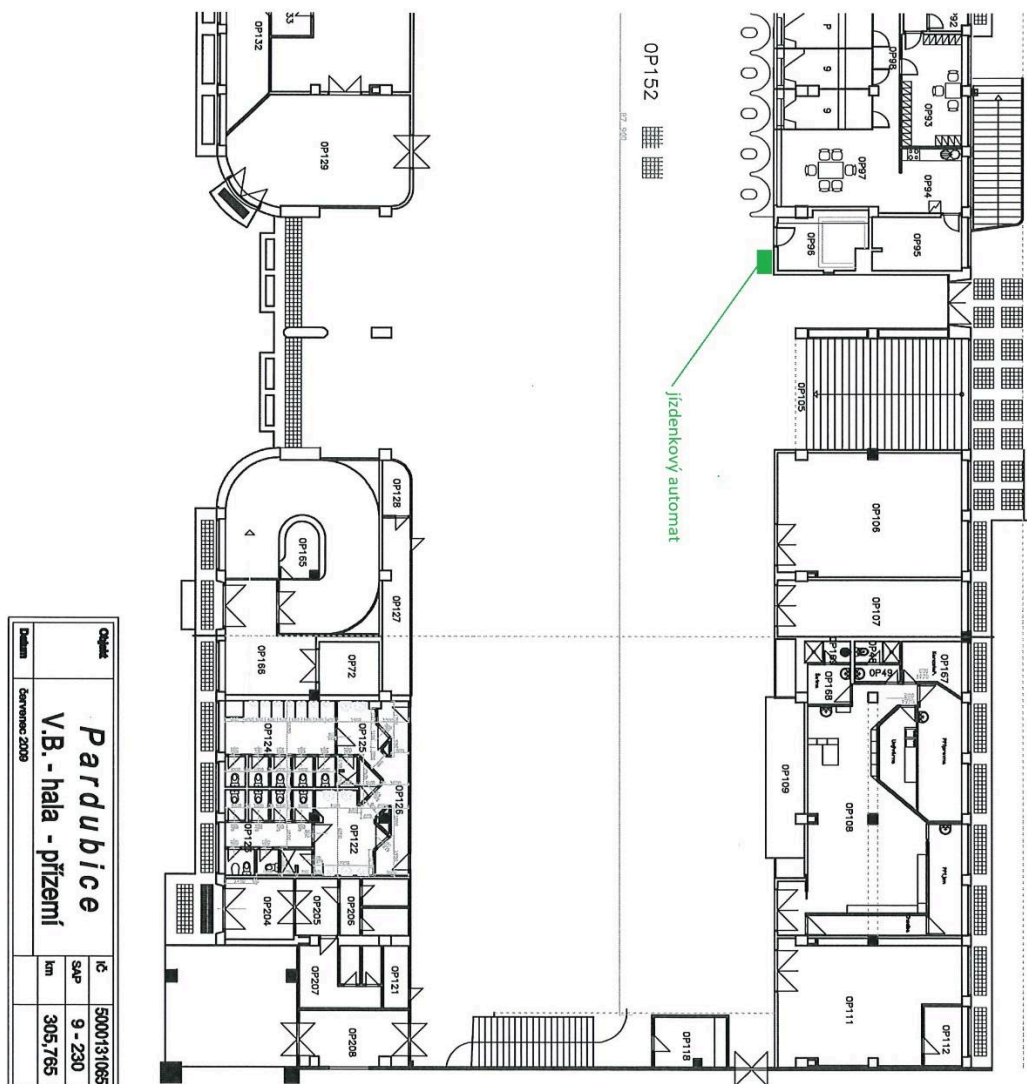


Jméno	Význam	Identif. znak	Číslo
dir/Vonkl R. Frenštátek	RSM	5009 01	5009 01
SAP-8 - 641 IC-5000095643	RSM	5009 01	5009 01
ICSI	Identif. znak	NO	Identif. znak
Stavba	Jároměř	NO	Identif. znak
Význam	Výpravní budova	NO	Identif. znak
Identif. znak	NO	NO	Identif. znak

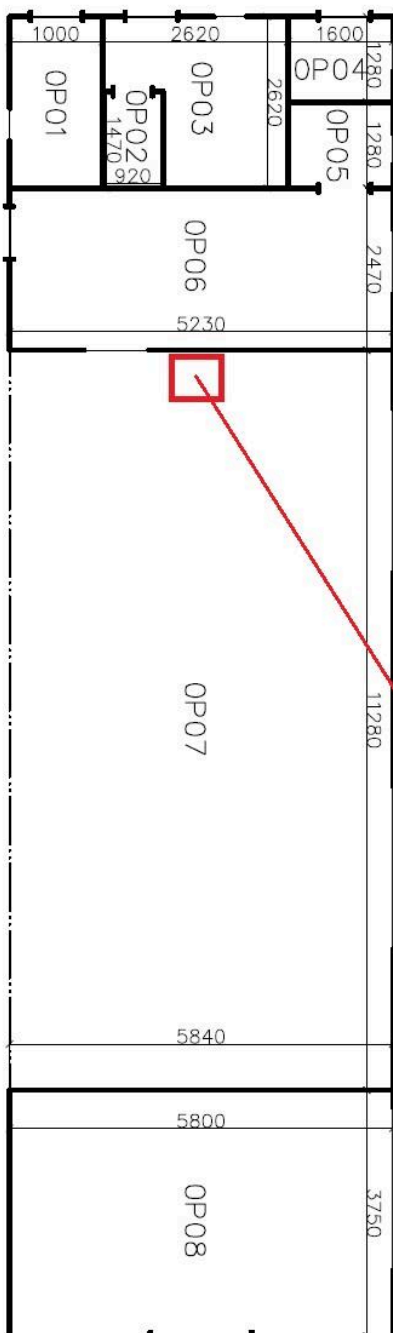
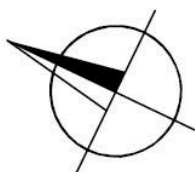




Objekt	Hradec Králové	IC	5000095585
	Výpravní budova	SAP	9 - 185
	1.nadzemní podlaží	km	22,431
Datum	11.10.2016		



STARÉ SPLAVY - ČEKÁRNA A VEŘEJNÉ WC  
 IC 5000101334  
 KM 31,228



Č. M.	N <sup>o</sup>	ÚČEL
OP01	2,62	ÚKLIDOVÁ MÍSTNOST
OP02	1,35	WC M
OP03	5,26	UMÝVÁRNA
OP04	2,05	WC Ž
OP05	2,05	WC
OP06	12,92	POKLADNA
OP07	65,88	KRYTÁ ČEKACÍ PLOCHA
OP08	21,75	SKLAD

**Ověřovací doložka změny datového formátu dokumentu podle § 69a zákona č. 499/2004 Sb.**

**Doložka číslo:** 4334995

**Původní datový formát:** application/pdf

**UUID původní komponenty:** d85d33d7-1fd3-4e67-b549-f4d742259aa5

**Jméno a příjmení osoby, která změnu formátu dokumentu provedla:**

System ERMS (zpracovatel dokumentu Dušan PODLOUCKÝ)

**Subjekt, který změnu formátu provedl:** Správa železnic, státní organizace

**Datum vyhotovení ověřovací doložky:** 01.02.2024 07:37:02



0a5d7d49-8abd-4477-8f4a-bca7cf0e07ba