

## Dodatek č. 1

ke smlouvě o nájmu nebytových skladových prostor  
podle § 2201 zákona č. 89/2012 Sb., občanského zákoníku, ve znění pozdějších předpisů

### 1. Smluvní strany

#### 1.1 Pronajímatel:

Název organizace: Střední průmyslová škola a Střední odborná škola gastronomie a služeb,  
Most, příspěvková organizace, (dále jen SPŠ a SOŠGS Most)  
zastoupená ředitelkou školy Ing. Ivanou Hermannovou

Adresa: 434 01 Most, Jana Palacha 711/2

IČ: 00 524 905

DIČ: CZ00524905

Bankovní spojení: Komerční banka, a. s., Most, č. ú. 27833491/0100

Tel: 476 702 735 – ředitelka školy

Nájemce: Střední odborná škola podnikatelská, s.r.o., (dále jen SOŠPo Most)  
zastoupená jednatelem Ing. Lucií Machuldovou

Adresa: Topolová 584, 434 01 Most

IČ: 25015052

Bankovní spojení: Komerční banka, a. s., Most, č. ú. 3395650297/0100, 100041491/0100

**S účinností od 01. 02. 2024 dochází ke změnám ve smlouvě ze dne 27. 11. 2020:**

**odstavec 4. bod 4.1 a 4.2**

- 4.1 Nájemce se zavazuje platit pronajímateli **roční nájemné v celkové výši 41.556,- Kč** (slovy: čtyřicet jedna tisíc pět set padesát šest korun českých).
- 4.2 Nájemné bude spláceno ve dvou splátkách pololetně v částce 20.778,- Kč, vždy **v květnu** (za období 01 - 06) a **10. prosince** (za období 07 – 12), kdy nájemce obdrží fakturu od pronajímatele.

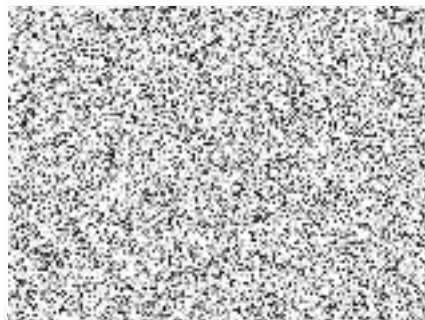
Ostatní body smlouvy zůstávají v platnosti.

Tento dodatek nabývá účinnosti dnem 1. 2. 2024.

Most 30. 1. 2024



pronajímatel



nájemce