

# RÁMCOVÁ KUPNÍ SMLOUVA

O dodávkách zboží – masa a masných výrobků podle § 2079 a násl. zákona č. 89/2012 Sb.,  
Občanského zákoníku, uzavřená mezi:

## I.


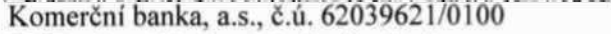
### Smluvní strany

#### 1. Prodávající:

Název firmy : **ZEPO Bořitov, družstvo**  
 Sídlo firmy : Úvoz 326, 679 21 Bořitov  
 IČO : 25570480  
 DIČ : CZ25570480  
 Bankovní spojení : Česká spořitelna, a.s., pobočka Blansko, č. ú. 1362554339/0800  
 Zastoupená : ing. Hanou Šejnohovou, předsedkyně představenstva,  
 Radkem Martínkem, členem představenstva

(dále jen „prodávající“)

a

Název firmy : **Střední škola Brno, Charbulova, příspěvková organizace**  
 Sídlo firmy : Charbulova 106, 618 00 Brno  
 IČO : 60552255  
 DIČ : CZ60552255  
 E-mail pro zaslání :   
 elektronické fakturace :   
 Bankovní spojení : Komerční banka, a.s., č.ú. 62039621/0100  
 Zastoupená : RNDr. Jana Marková, ředitelka školy

(dále jen „kupující“)

Uzavřeli rámcovou kupní smlouvu s následujícím obsahem:

## II.

### Předmět smlouvy

Prodávající se zavazuje podle této smlouvy dodávat kupujícímu zboží – maso a masné výrobky.  
 Kupující se zavazuje zboží od prodávajícího odebírat a zaplatit mu dohodnutou kupní cenu.

## III.

### Kupní cena zboží

Kupující souhlasí s tím, že kupní cena bude dohodnuta na dodacím listě, který bude předán spolu se zbožím a podepsána kupujícím. Podpisem dodacího listu bude uzavřena dohoda o kupní ceně dodaného zboží.

Ke kupní ceně bude připočtena daň z přidané hodnoty ve výši odpovídající zákonné úpravě v době uskutečnění zdanitelného plnění.



#### **IV. Objednávky zboží**

Jednotlivá plnění podle této smlouvy se uskutečňují na základě objednávky kupujícího. Objednávky mohou být činěny telefonicky nebo e-mailem.

Obsahem objednávky je přesná specifikace sortimentu požadovaného zboží, množství požadovaného zboží a termín dodání požadovaného zboží.

#### **V. Termín, způsob a místo dodání zboží**

Dodávka požadovaného zboží bude prováděna dle objednávky.

Při převzetí objednaného zboží je kupující povinen za přítomnosti prodávajícího provést kvalitativní přejímku zboží a potvrzení dodacího listu. Dodané maso bude čerstvé, nemražené.

Objednané zboží bude kupujícímu dodáváno dopravními prostředky prodávajícího.

Místem dodávky objednaného zboží je sídlo kupujícího.

Objednané zboží je pokládáno za dodané podpisem odpovědného pracovníka kupujícího na dodacím listu. Jedno vyhotovení dokladu zůstane u prodávajícího a druhé vyhotovení bude předáno pracovníkem prodávajícího pracovníkovi kupujícího, který objednané zboží přebírá.

Pracovník kupujícího, který objednané zboží přejímá, je oprávněn popsat na doklad stav dodávky objednaného zboží. V případě, že množství objednaného zboží neodpovídá dokladu nebo v případě, kdy objednané zboží vykazuje zjevné vady, je pracovník kupujícího oprávněn uvedené nedostatky na dokladu vytknout a objednané zboží vykazující vady nepřevzít.

Pokud kupující potvrdí na dodacím listu převzetí objednaného zboží, má se vždy zato, že toto objednané zboží za podmínek uvedených na těchto dodacích listech vždy řádně objednal.

Kupující požaduje flexibilitu prodávajícího v případě nárazových mimořádných situací.

#### **VI. Odpovědnost prodávajícího za vady zboží**

Odpovědnosti za vady zboží vyplývají ze zvláštních předpisů, pokud jde o potravinářské výrobky a v ostatním platí ustanovení občanského zákoníku.

#### **VII. Nabytí vlastnického práva**

Kupující nabývá vlastnické právo k objednanému zboží okamžikem jeho převzetí. Nebezpečí škody na objednaném zboží přechází na kupujícího jeho převzetím.

#### **VIII. Ostatní smluvní ujednání**

Tato smlouva se uzavírá na dobu neurčitou.

Porušení povinností objednatele a dodavatele specifikovaných v čl. 1 této smlouvy se považuje za podstatné a zakládá právo odstoupit od této smlouvy.

Každá ze smluvních stran může smlouvu vypovědět. Výpověď musí být podaná písemně. Výpovědní doba činí 1 měsíc a začíná běžet od prvního dne měsíce následujícího po doručení výpovědi druhé smluvní straně. K ukončení platnosti této smlouvy může dojít také na základě dohody obou smluvních stran. Taková dohoda musí být uzavřena písemně s tím, že je touto písemnou dohodou ujednán termín ukončení smlouvy.

Tato smlouva může být doplňována či měněna pouze písemnými dodatky.

Účastníci si tuto smlouvu přečetli, s jejím obsahem souhlasí a tato vyjadřuje jejich vážnou a svobodnou vůli, což stvrzují svým podpisem.

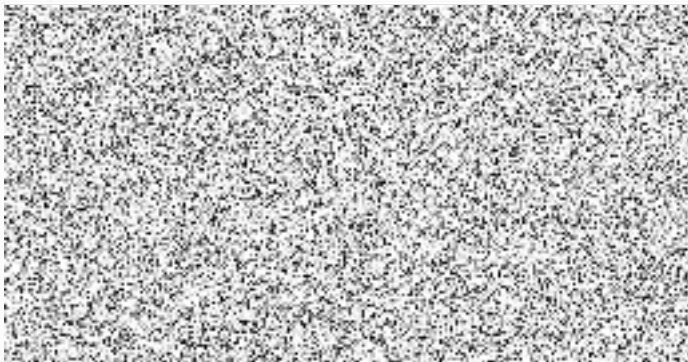
Zhotovitel prohlašuje, že byl seznámen se skutečností, že tato smlouva a s ní spojené dokumenty budou zveřejněny na webové adrese <https://zakazky.krajbezkorupce.cz>, s čímž výslovně souhlasí a v registru smluv.

Smluvní strany se dohodly, že na základě zákona č. 340/2015 Sb., o registru smluv, zveřejnění smlouvy zajistí objednatel.

Tato smlouva je vyhotovena ve třech stejnopisech, z nichž dodavatel obdrží jedno vyhotovení smlouvy a objednatel obdrží dvě vyhotovení smlouvy.

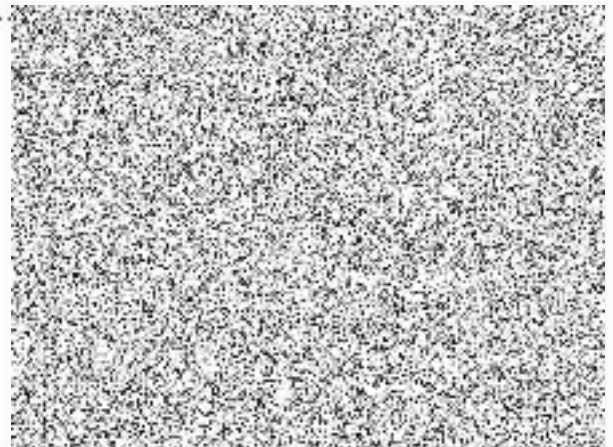
Tato smlouva nabývá platnosti dnem podpisu obou smluvních stran a účinnosti dnem zveřejnění v registru smluv.

V Bořitově dne 15. 1. 2024



30. 01. 2024

V Brně .



## ZEPO Bořitov, družstvo, Úvoz 326, 679 21 Bořitov

### Ceník masa k 1.1.2024 - velkoobchod

		Kč/kg bez DPH
Vepřové	kotleta SK	108
	kotleta BK	127
	krkovice SK	99
	krkovice BK	123
	bok SK	75
	bok BK	85
	kýta	109
	plec BK	104
	žebro	15
	játra	45
	kolena,lalok	55
	srdce,jazyk	45
	panenka	140
	syrové sádlo	50
	vepřový ořez	70
	vepřové 1/2	58
	kůže,nožičky	10
	vepř.kýta-kuch.úprava	115
Hovězí	zadní BK	175
	krk	135
	kližka	135
	líčka	100
	žebro	75
	ořez	80
	játra	20
	srdce,jazyk,dršťka	45
	plíce	10
	svíčková	300-450
	roštěná	175-210
	masové kosti	15
	oháňka	75
	hovězí 1/4 - kráva -cena dle zmasilosti	50-90
	hovězí 1/4 - jalovice	100
	hovězí 1/4 - býci	117

Ceny vepřových půlek a hovězích čtvrtí se mění dle vyhlášené aktuální ceny.

K ceně masa se připočítává DPH ve výši 12 %.

Porážka	vepřové	3 Kč/1kg živé váhy
	skot	4 Kč/1kg živé váhy
	ovce,kozy	200-300 Kč/ks

Odp.vedoucí:

