

1



Dodatek č. 5
k nájemní smlouvě č. 2542/2012
(CES 2012/0308)

Smluvní strany:

STATUTÁRNÍ MĚSTO HRADEC KRÁLOVÉ,

IČ 00268810,

DIČ: CZ 00268810

se sídlem Československé armády 408, 502 00 Hradec Králové,
jednající na základě vnitřních předpisů Ing. Milanem Brokešem,
vedoucím odboru správy majetku města, magistrátu města
bankovní spojení: Komerční banka, a.s., pobočka Hradec Králové
číslo účtu: 1222-426511/0100

(dále jen „pronajimatel“)

a

Mountfield HK, a.s.,

IČ: 01916441

DIČ: CZ01916441

se sídlem: Komenského 1214/2, 500 03 Hradec Králové

(dále jen „nájemce“)

Uzavírají níže uvedeného dne, měsíce a roku tento dodatek č. 5 k nájemní smlouvě č. 2542/2012 (CES 2012/0308).

Smluvní strany se dohodly na těchto změnách smlouvy:

X. Ostatní ujednání

se doplňuje odst. 10.4. takto:

Pronajimatel dává nájemci souhlas s provedením stavebních úprav v hlavní budově Zimního stadionu čp. 1214 na st.p.č. 1267/1 v k.ú. Hradec Králové, a to v rozsahu:

- Vybudování 2 ks sky boxů na severovýchodní straně velké haly Zimního stadionu, dále jen „stavbu sky boxů“ dle studie přiložené v příloze č. 1 až 4.

Nájemce se zavazuje, že projektovou dokumentaci, veškeré legislativní záležitosti a především financování tohoto projektu bude realizovat na své náklady. Nájemce se zároveň zavazuje provést podrobnou fotodokumentaci prováděných stavebních úprav (vč. fotodokumentace všech prací a prvků, které budou dalšími pracemi trvale zakryty). Nájemce

...nájemce pronajímateli do 30 dnů po nabytí právní moci stavebního povolení
...dokumentaci stavby sky boxů, ověřenou stavebním úřadem a to i v elektronické
podobě.

Po dokončení stavebních prací a vydaném kolaudačním souhlasu, je nájemce povinen předložit pronajímateli fotodokumentaci průběhu stavby, dokumentaci skutečného provedení stavby sky boxů a další dokumentaci nutnou ke kolaudaci i v elektronické podobě ve formátu dwg., či obdobném a pdf., a to do 30 dnů od nabytí právní moci kolaudačního souhlasu.

V případě zpoždění předání stavební dokumentace a dokumentace skutečného provedení se nájemce zavazuje zaplatit pronajímateli smluvní pokutu ve výši 500,- Kč za každý den prodlení.

Smluvní strany se dohodly, že nájemce provede stavební úpravy, opravy a změny předmětu nájmu výhradně na své náklady s tím, že nebude za trvání nájmu ani po skončení nájmu požadovat po pronajímateli finanční spoluúčast, ani vydání bezdůvodného obohacení při případném zhodnocení předmětu nájmu ani jakoukoliv jinou náhradu vynaložených nákladů. Nájemce se výslovně vzdává veškerých případných nároků, uvedených v předchozí větě. Smluvní strany se dohodly, že ustanovení § 2220, odst. 1 občanského zákoníku, a to část poslední věty za středníkem (začínající slovy: „dojde-li změnou věci k jejímu zhodnocení...“), se nepoužije.

Nájemce se zavazuje, že způsob realizace a provedení úprav bude probíhat v souladu se Zákonem č. 183/2006 Sb. o územním plánování a stavebním řádu (stavební zákon) v platném znění (dále jen „stavební zákon“), budou respektovány další příslušné právní předpisy a veškeré práce budou provedeny v souladu s normami včetně zajištění stavebně správního řízení a vyjádření všech dotčených orgánů státní správy.

Nájemce se zavazuje na vlastní náklady zajistit vypracování znaleckého posudku před započítáním stavebních úprav.

V případě nedokončení stavby sky boxů a získání kolaudačního souhlasu do 2 let od zahájení stavebních prací, se nájemce zavazuje zaplatit pronajímateli smluvní pokutu ve výši 500,- Kč za každý den prodlení.

Uvedenými smluvními pokutami není dotčen nárok na náhradu škody, vedle zaplacení smluvní pokuty dle předchozí věty je nájemce povinen rovněž nahradit pronajímateli škodu, která mu vznikla v důsledku porušení povinností, jejíž splnění bylo zajištěno smluvní pokutou. Ustanovení § 2050 občanského zákona se nepoužije.

Na základě tohoto dodatku č. 5 má nájemce právo provést stavbu sky boxů ve smyslu ust. § 110, odst.2, písm. a) stavebního zákona.

Nájemce bude oprávněn si technické zhodnocení odepisovat dle zákona 586/1992 Sb.

Ostatní ujednání nájemní smlouvy tímto dodatkem č. 5 nedotčená, zůstávají beze změny.

Dodatek č. 5 k nájemní smlouvě je vyhotoven ve čtyřech stejnopisech, z nichž každá strana obdrží dva výtisky.

Smluvní strany prohlašují, že se s textem tohoto dodatku seznámily, souhlasí s ním a na důkaz toho připojují své vlastnoruční podpisy.

Tento dodatek č. 5 k nájemní smlouvě vstupuje v platnost dnem podpisu oběma smluvními stranami.

Smluvní strany prohlašují, že souhlasí s uveřejněním smlouvy v registru smluv.

Smluvní strany prohlašují, že smlouva neobsahuje žádná obchodní tajemství.

Uzavření tohoto dodatku bylo schváleno usnesením Rady města Hradec Králové č. RM/2017/617 ze dne 23.5.2017

Přílohy: č. 1 katastrální situační výkres
č. 2 umístění sky boxů na zimním stadionu – koordinační půdorys
č. 3 a 4 řez a pohledy sky boxů

V Hradci Králové dne: 26. 06. 2017

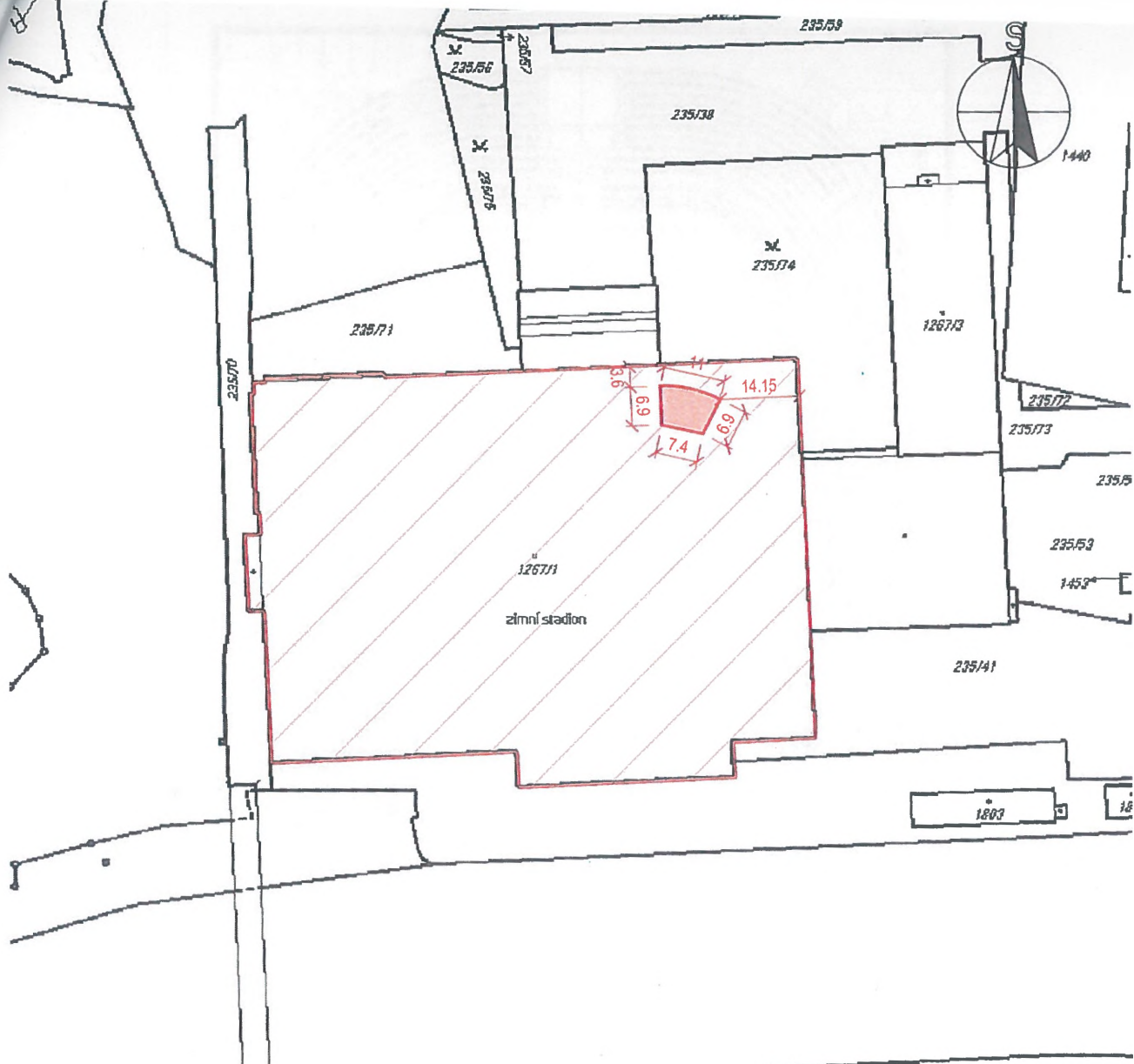
Statutární mě

V Hradci Králové dne:

21.6.2017

Mounfield HK, a.s.


Mounfield HK, a.s.



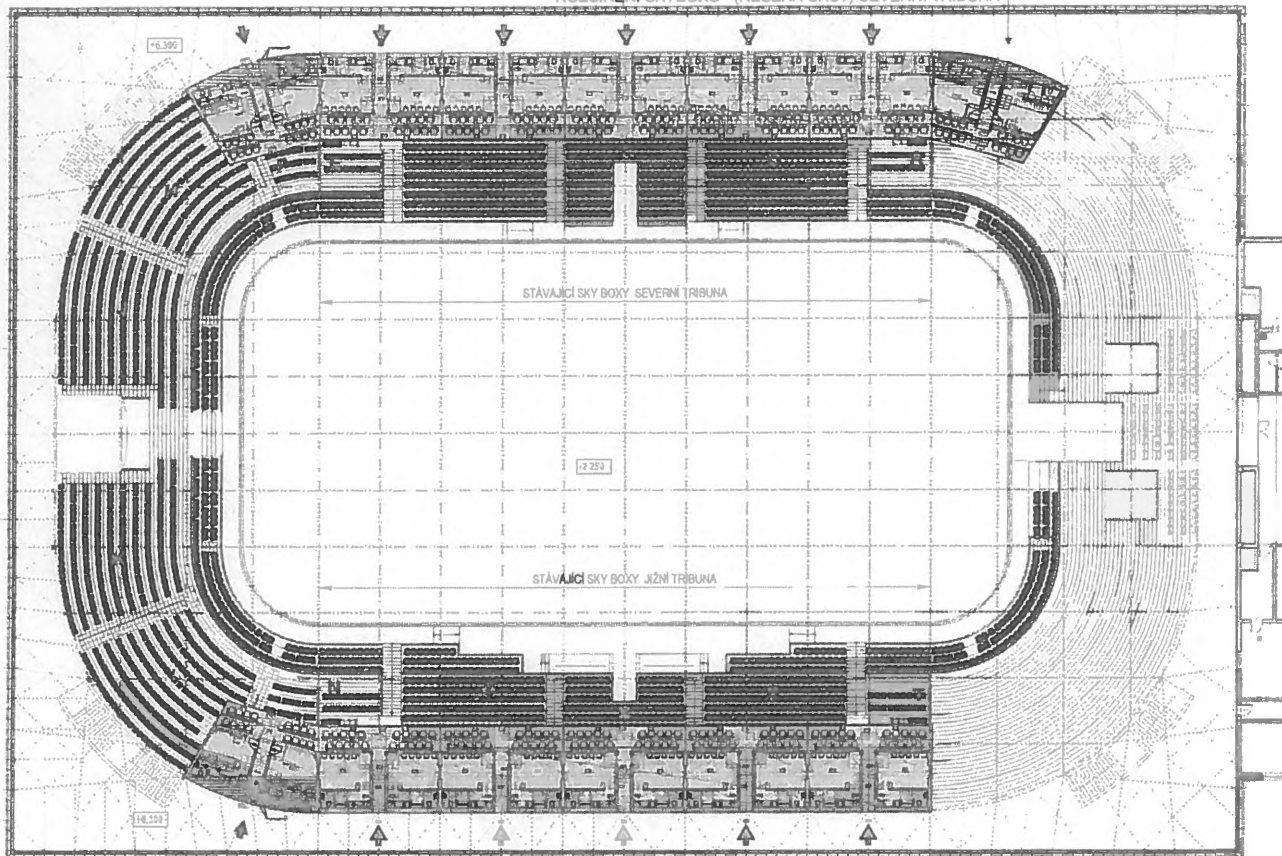
LEGENDA

- NAVRŽENÁ VESTAVBA SKYBOXU
- DOTČENÝ OBJEKT - ZIMNÍ STADION

±0,00=Stávající podlaha 1NP

Zodp. projektant	Vypracoval	Kreslil	 H.arch projekt s.r.o. Dolní Vězy 4412/15, Hodonín, tel. 777 198 906 projekce@h-arch.cz	
Ing.arch. Pavel Holouš	Tomáš Očenášek	Tomáš Očenášek		
Ing.arch. Lenka Holoušová Pecuchová				
Místo stavby:	Komenského 1214, 500 03 Hradec Králové		Formát:	A4
Investor:	Mountfield HK, o.s., Komenského 1214/2, 500 03 Hradec Králové		Datum:	3/2017
Akce:	ROZŠÍŘENÍ STÁVAJÍCÍCH SKYBOXŮ NA ZIMNÍM STADIONU V HRADCI KRÁLOVÉ - II. ETAPA		Účel:	SP
Objekt:			Čís. zakázky:	404
Obsah výkresu:			Čís. kopie:	
			Archiv. čís.:	404
	Měřítko:	1:1000	Čís. výkresu:	C.4
KATASTRÁLNÍ SITUAČNÍ VÝKRES				

ROZŠÍŘENÍ SKYBOXŮ - (ŘEŠENÁ ČÁST) SEVERNÍ TRIBUNA



LEGENDA HMOT

- NOVÉ SKYBOXY
- STÁVAJÍCÍ SKYBOXY
- STÁVAJÍCÍ TRIBUNY A ODPOČÍVACÍ



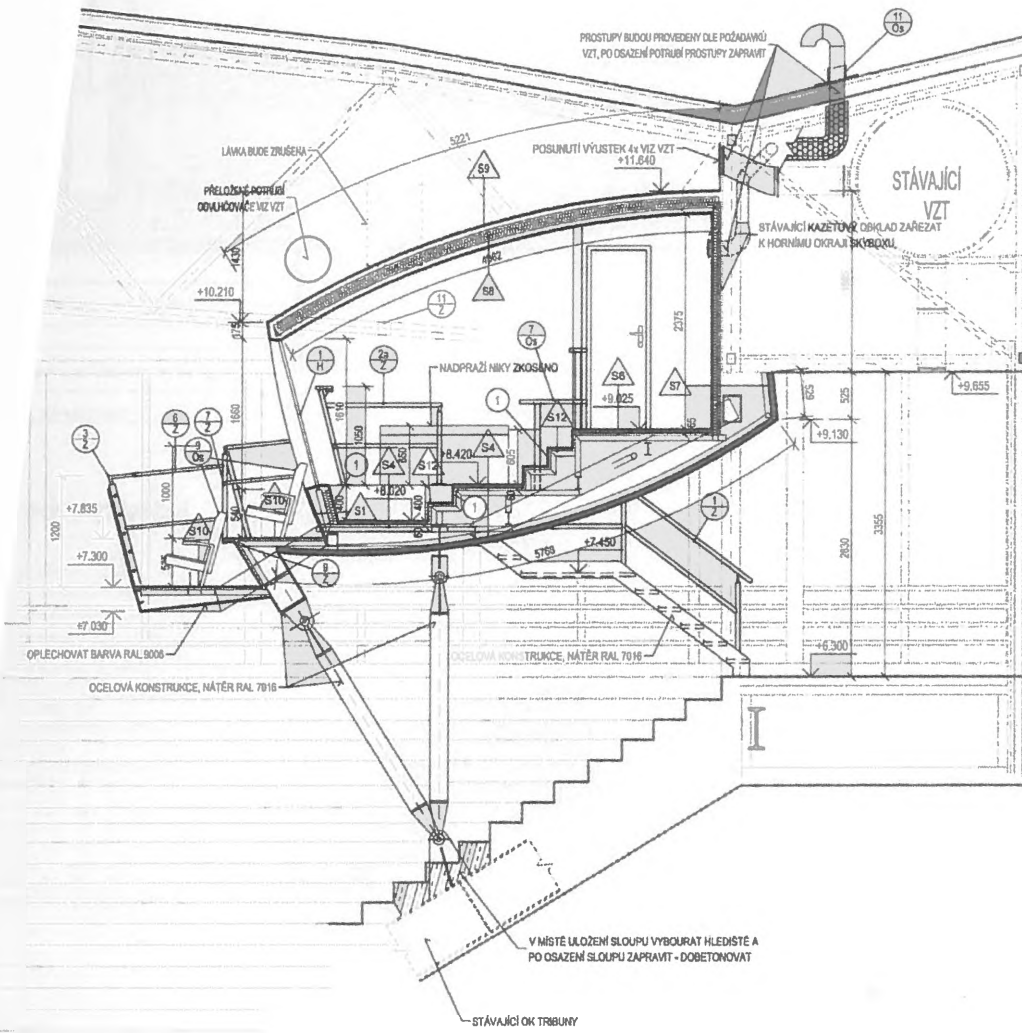
POZNÁMKY

NAVÁZUJÍCÍ VNĚJŠÍ OKOLÍ STÁVAJÍCÍCH SKYBOXŮ A VNĚJŠÍ ZÁMĚR STÁVAJÍCÍCH BALKONŮ BUDE UPRAVENO V NÁVÁZNOSTI NA ŘEŠENOU PŘÍSTAVBU SKYBOXŮ

s 0,00 = Stávající podlaží 1NP

Číslo projektu:	Vypracoval:	Kresil:	 Hlavní projektář a.s. Husova 214 Kr. Věževes 16 02 19 000 www.hp-a.com
Objekt: Pavil. Hráčů	Tomáš Čecháček	Tomáš Čecháček	
Objekt: Lada Pálková FENIX			Formát: A3
Číslo listu: 1214 500 03 Hráč. tribuna			Datum: 1/2017
Investor: Městský úřad, s.p. Yarmákové 1214/2, 200 03 Hráč. tribuna			Stav: SP
Alce:			Čís. zadání: 421
			Čís. bodu: 424
Objekt:			Stav: 2.1
Objekt vpraven:			Čís. st. ep.:
KOORDINAČNÍ PŮDORYS			1:250

ŘEZ D-D'



LEGENDA MATERIÁLŮ

- STÁVAJÍCÍ KONSTRUKCE
- NAVRŽENÉ KONSTRUKCE
- MINERÁLNÍ IZOLACE VZT SKLADBY KONSTRUKCI
- DOBETONOVAT HLEDIŠTĚ, BETON C20/25

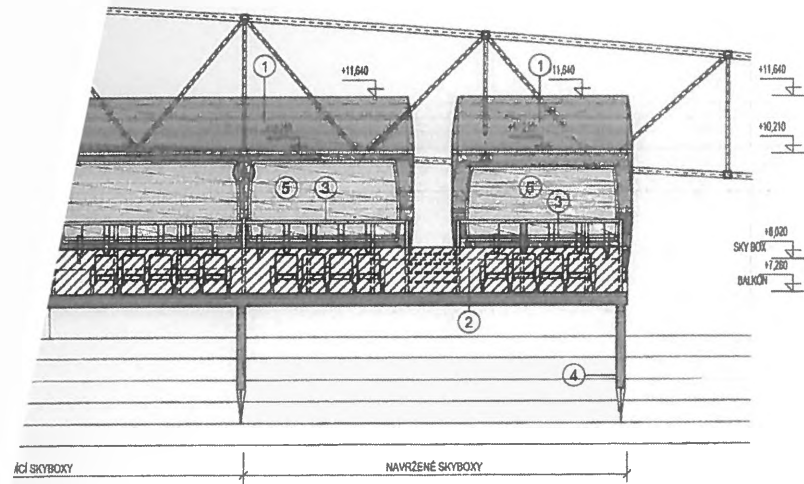
POZNÁMKY

1. PODSTUPNICE A SVISLÉ PLOCHY KOLEM SNÍŽENÉHO VSTUPU BUDOU OPATŘENY KOBERCEM / PVC DLE TYPY KRYTINY POOLAHY VIZ TABULKA MÍSTNOSTÍ
2. DIMENZE A TVAR OCELOVÉ KONSTRUKCE VIZ D1.2 STAVEBNÍ KONSTRUKČNÍ ŘEŠENÍ
3. REZY JSOU PRO SEVERNÍ TRUBUNU ZRCADLOVĚ OBRÁCENÉ

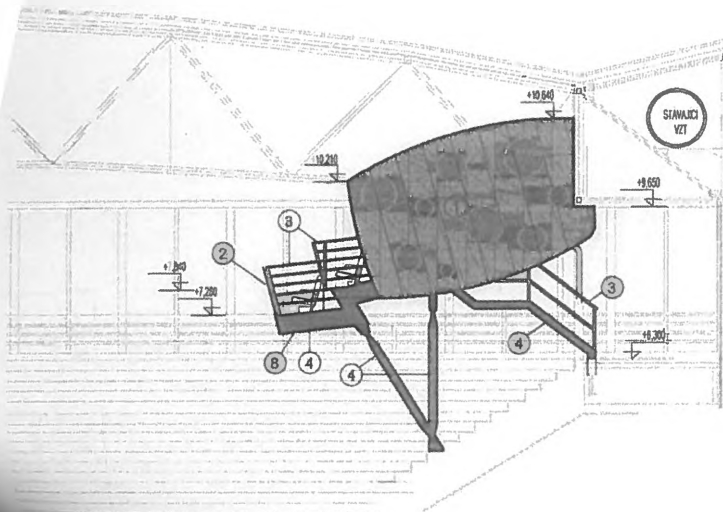
±0,00=Stávající podlaha 1NP

Zodp. projektant	Vypracoval	Kreslil	H. arch projekt s.r.o.	
Ing. arch. Pavel Halouš	Tomáš Čenáček	Tomáš Čenáček	Poborná 23/254, Horní, 541 717 108 006 prijim@harch.cz	
Ing. arch. Lenka Holušová Pecuchová				
Místo stavby:	Komenského 1214, 500 03 Hradec Králové	Formál	2A4	
Investor:	Hounířed HK, a.s., Komenského 1214/2, 500 03 Hradec Králové	Datum:	3/2017	
Akce:		Účet:	SP	
		Čís. zakázky:	404	
		Čís. kople:		
Objekt		Archív, čís.:	404	
Obsah výkresu		Měřítko:	1:50	Čís. výkresu: 2.7
ŘEZ D-D'				

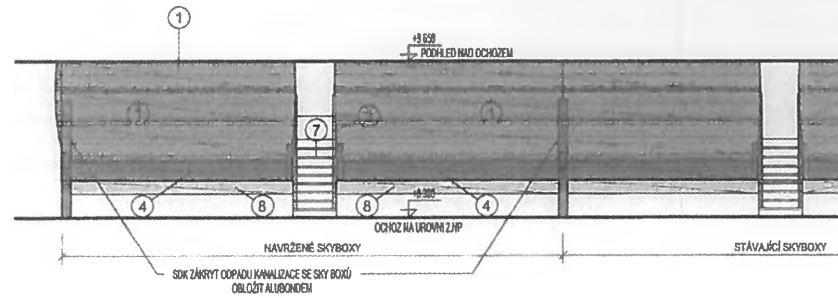
DNÍ



POHLED BOČNÍ



POHLED ZADNÍ



BAREVNÉ A MATERIÁLOVÉ ŘEŠENÍ

- ① OBKLAD DESKAMI ALUBOND , BARVA MOORÁ - ALM 113
- ② BEZPEČNOSTNÍ KALENÉ SKLO
- ③ KARTÁČOVANÁ NEREZ
- ④ OCELOVÁ KONSTRUKCE, NÁTĚR SYNTETICKOU BARVOU ODSTÍN ŠEDOČERNÁ RAL 7016
- ⑤ PROSKLENÉ STĚNY SKY BOXŮ - RÁM PŘÍRODNÍ HLNÍK
- ZASKLENÍ - BEZPEČNOSTNÍ SKLO KALENÉ
- ⑥ UPRAVIT ŠTÍT STÁVAJÍCÍHO SKYBOXU A ČELO ZÁBRADLÍ NA BÁLKÓNECH
- ⑦ PОВRCH STUPŇŮ SCHODIŠTĚ - PODLAHOVÁ STĚRKA ODSTÍN VEVEŘČÍ ŠEDÁ RAL 7000
- ⑧ PODHLED BALKÓNŮ - LAKOVANÝ PLECH, BARVA RAL 9006

±0,00=Stávající podlaha 1NP

Zodp. projektant	Vypracoval	Kreslil	H. arch projekt s.r.o. Pankovská 231754, Hradec Králové, tel. 777 198 988 projekt@h-arch.cz
Ing. arch. Pavel Holoubš	Tomáš Očenášek	Tomáš Očenášek	
Ing. arch. Lenka Hloubová Pečuchová			Formát: 2A4
Místo stavby: Komenského 1214, 500 03 Hradec Králové			Datum: 3/2017
Investor: Mounťánský HK, a.s., Komenského 1214/2, 500 03 Hradec Králové			Účel: SP
Akce: ROZŠÍŘENÍ STÁVAJÍCÍCH SKYBOXŮ NA ZIMNÍM STADIONU V HRADCI KRÁLOVÉ - II. ETAPA			Čís. zakázky: 404
Objekt:			Čís. kopie:
Obsah výkresu:			Archiv. čís.: 404
			Měřítko: 1:100
			Čís. výkresu: 2.8

POHLEDY