



P1A24000002941

Zákaznické číslo:

Příloha č. 4 ke smlouvě o dodávce tepelné energie č.: 68019107_4

Ceník tepelné energie pro odběratele tepelné energie na sekundární části soustavy

odběratel: Státní léčebné lázně Janské Lázně, státní podnik**odběrné místo: Seznam odběrných míst je v příloze**

platná od: 1. 1. 2024

Cenová Lokalita: POŘÍČÍ - TRUTNOV A OKOLÍ, JANSKÉ LÁZNĚ, RADVANICE

Cena za dodávku tepelné energie je určena kalkulací.

Typ tarifu H46S6_84

Cena tepelné energie na vstupu do zúčtovací jednotky**1. Cena pro bytové odběry:**

základní cena bez DPH:

694,71 Kč/GJ

k ceně bude připočtena DPH dle platné legislativy

2. Cena pro nebytové odběry:

základní cena bez DPH:

694,71 Kč/GJ

k ceně bude připočtena DPH dle platné legislativy

3. Služby poskytnuté při odstavování a připojování odběrného místa při porušení smlouvy:

základní cena bez DPH:

1.600,00 Kč/Zásah

k ceně bude připočtena DPH dle platné legislativy

4. Služby poskytnuté při výjezdu dodavatele z důvodů na straně odběratele:

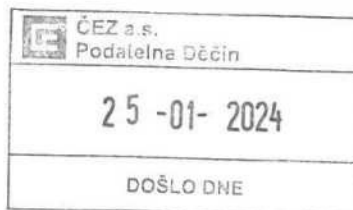
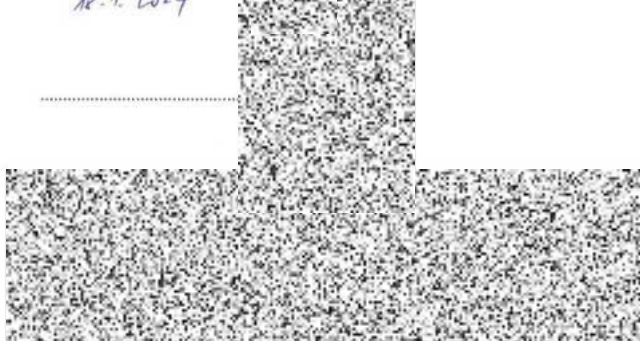
základní cena bez DPH:

490,00 Kč/Zásah

k ceně bude připočtena DPH dle platné legislativy

5. Cenové změny

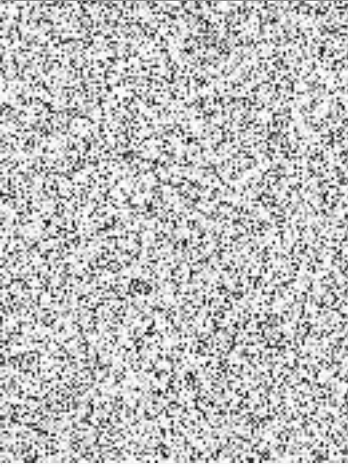
Změny ceny tepelné energie budou provedeny v souladu s předpisy ERÚ a s příslušnými ustanoveními této smlouvy.

Dodavatel:
V Trutnově
Dne: 4. 12. 2023Ing. Rostislav Diža, MBA
předseda představenstva
ČEZ Teplárenská, a.s.Ing. Šárka Vinklerová
místopředsedkyně představenstva
ČEZ Teplárenská, a.s.Odběratel:
V JANSKÝCH LÁZNÍCH
Dne: 12. 1. 2024



Seznam OM

0100234671,
0100234672,
0100234673,
0100234674,
0100234675,
0100234676,
0100234677,
0100234678,
0100234679,
0100234680,
0100234681,
0100234682,
0100234683,
0100234684,
0100234686,
0100234687,



ROP140 RectType:0 ReqExID:0000084554 ProcessID:CS-20231204T134640-0001 DocExID:000000000532745 BOLD:001A4A1A0ABD1EDEA4D46574FC1F286C
BONIM:ZISUCSPRN DocType:CZ08B<0/6) SAPyp:SML-SML-SML-565H ZakID:0010724655 DocID:001000122961 IA:27A.p21-303585550 Ver:XT16D95 QUICK str:3 list2