

Smlouva o externí správě informační technologií č: 4002024

1. Smluvní strany

Jiří Pivrnec

Obchodní značka: IKT Brno

Sídlo: Filipova 6, Brno

IČ: 65311060

DIČ: CZ7509233226

Podnikatel je zapsán do živnostenského rejstříku vedeného na městském úřadu v Brně

Jednající: Mgr. Jiří Pivrnec

dále jen **Zhotovitel** na straně jedné

a

NÁZEV: **Základní umělecká škola F. Jílka Brno, příspěvková organizace**

IČO: 44 99 35 36

ADRESA: Vídeňská 52, 639 00 Brno

Zastoupená Mgr. Pavlem Sapákem

dále jen **Objednatel** na straně druhé

uzavírají ve smyslu ustanovení § 2079 a násl. zákona č. 89/2012 Sb., občanského zákoníku (dále též „občanský zákoník“), tuto Smlouvu.

2. Předmět Smlouvy

- 2.1. Předmětem této Smlouvy je poskytování IT služeb pro Objednatele.
- 2.2. Zhotovitel se zavazuje poskytovat Objednateli IT služby zahrnující správu výpočetní techniky (hardware), systémů a aplikací (software) definovaný v „Příloze č. 1 – Specifikace a rozsah služeb“ této Smlouvy.

3. Způsob a termíny Plnění

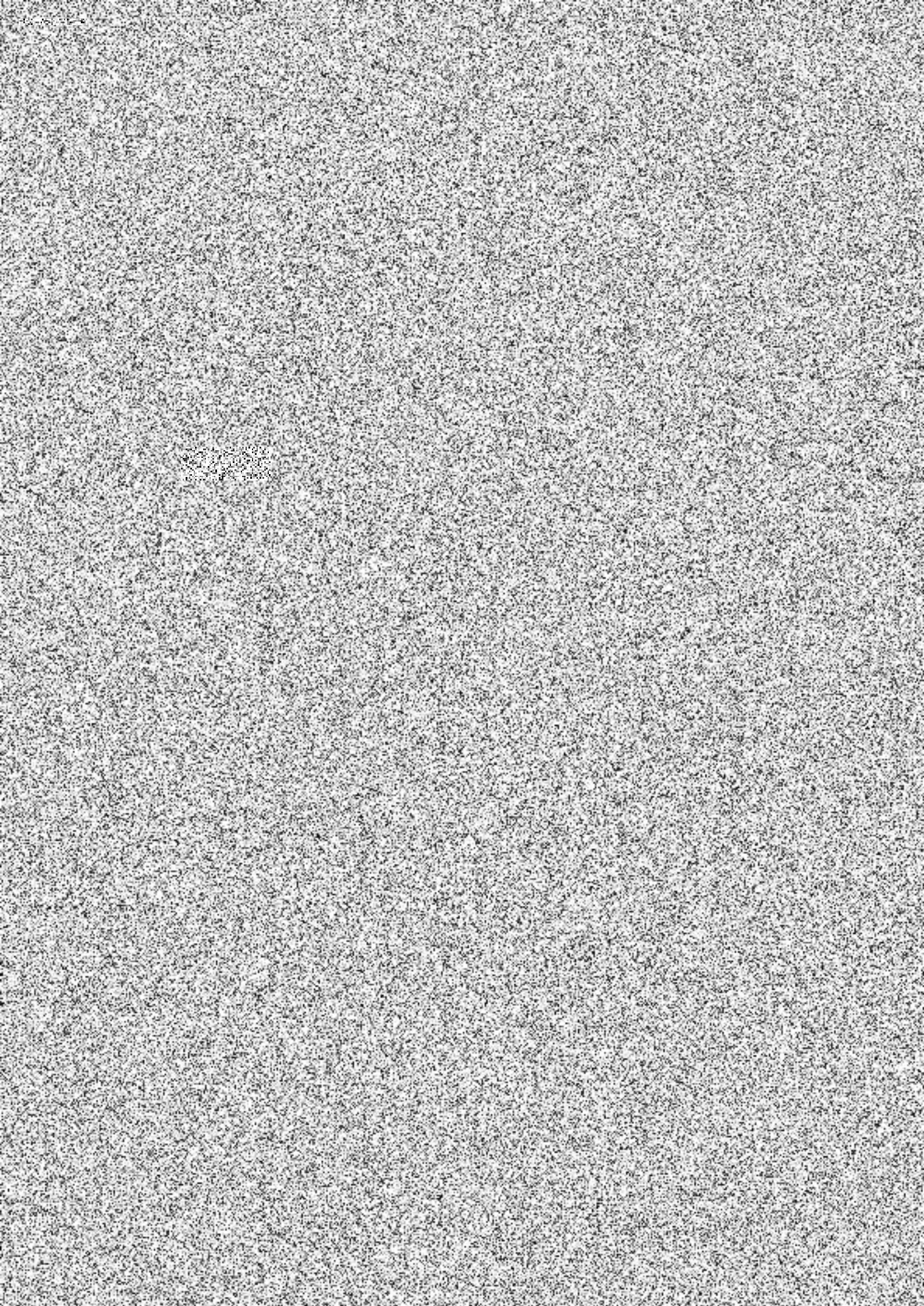
3.1. Plnění je poskytováno následujícím způsobem:

- Prostřednictvím servisního technika Zhotovitele přímo na pracovišti Objednatele
- Prostřednictvím hot-line ve formě telefonické podpory
- Prostřednictvím nástrojů vzdálené správy

3.2. Všechny požadavky na IT služby jsou přijímány formou:

- Zadání do HelpDesk systému Zhotovitele
- Telefonické hlášení požadavků
- E-mailové hlášení požadavků

3.3. Detailní popis způsobů, termínů, podmínek je definován v **Příloze č. 1** této Smlouvy.



Příloha č. 1 – Specifikace a rozsah podporovaných a poskytovaných služeb

Specifikace podporovaných činností :

podpora hardware:

- Servery
- Počítače
- Notebooky
- Tablety
- Monitory
- Záložní zdroje
- Tiskárny
- Skenery
- Dataprojektory
- Aktivní i pasivní prvky sítě LAN / WAN / Wi-Fi
- Elektrické rozvody nízkého napětí
- Kamerové systémy
- Audio technika

podpora software:

- Operační systémy Microsoft platformy
- Operační systém xOS a iOS společnosti Apple
- Operační systém Android
- Operační systémy Linux platformy
- Kancelářský balík Microsoft Office
- Poštovní servery Microsoft Exchange
- Antivirové a antispamové systémy
- Účetní a evidenční systémy
- Informační systémy
- Databázové systémy
- Virtualizace – VMware, Hyper-V
- Zálohovací a archivační systémy
- Aplikace komunikující se Státní správou
- Aplikace podporující interaktivní technologie

Příloha č.2 - Rozsah poskytovaných služeb v rámci Smlouvy za měsíční paušální poplatek

Výkon pracovních povinností zajistí Jiří Pivrnec, Jakub Mikulčák

- Reakční doba 2h od nahlášení
- Reaktivní podpora 2 hod. za kalendářní měsíc– ON SITE podpora vč. dopravy - **pravidelný servisní výjezd technika + vzdálená správa server**
- Reaktivní podpora 3 hod. – za kalendářní měsíc - ON SITE podpora vč. dopravy - **nepravidelný servisní výjezd technika**

Vzdálená správa - Poskytování vzdálené správy dle zapsaných požadavků emailem servis@ikt_podpora.cz , popřípadě telefonicky na hot-line

Zhotovitel se zavazuje na základě této smlouvy poskytovat Objednateli služby spojené s údržbou počítačové sítě Objednatele a Objednatel se zavazuje mu za to zaplatit úplatu. Pro účely této smlouvy jsou za služby spojené s údržbou počítačové sítě Objednatele považovány zejména následující dílčí činnosti:

- Správa koncových stanic
- Hot-line telefonická podpora 5dní v týdnu v čase od 8:00 do 17:00
- Poskytnutí odborných konzultací v sídle společnosti Zhotovitele
- Udržování aktuální technické dokumentace
- Možnost zapůjčení VT po dobu opravy
- Správa zálohování a kontrola integrity záloh
- On-line monitoring serverové a páteřní infrastruktury (nástroje objednatele)
- Správa serverových OS a
 - kontrola HW a SW stavu serverů
 - řešení před-poruchových stavů
 - řešení poruch
 - opravy nebo zprostředkování opravy serverů
 - technická podpora a komunikace s dodavatelem SW aplikací
 - upgrade SW aplikací nebo zprostředkování upgrade SW aplikací s dodavatelskou společností
 - management uživatelských účtů
- Vzdálená správa koncových stanic PC, Notebooků
- Vzdálená správa aktivní a pasivní sítě LAN/WAN/WLAN
- Zhotovitel se zavazuje vyvinout nezbytnou součinnost při řešení požadavků Objednatele, zejména součinnost se správci SW aplikací a poskytovatelem internetového připojení Objednatele a s navazujícími subdodavateli.
- Zhotovitel se zavazuje včas navrhnout Objednateli úpravy a vylepšení IT sítě, hw a sw (dále jen IT) tak, aby Objednatel mohl udržovat své IT prostředky v náležitém stavu, odpovídajícím úrovni rozvoje IT technologií v ČR, resp. v EU. Návrhy bude předkládat tak, aby byly ekonomicky a technicky přizpůsobeny stavu IT u Objednatele

Příloha č. 2 - Kontaktní údaje a Helpdesk:

IKT BRNO

Vídeňská 52, Brno 639 00



Požadavky a Helpdesk: servis@iktpodpora.cz

E-mail:

info@iktbrno.cz