

BP Všeminka 2024

Vodní tok: Všeminka

ČHP: 4-13-01-0120

IDVT: 10198520

Kilometráž: SO 01 Všeminka Slušovice: km 0,585-0,635

SO 02 Všeminka Všemina: km 5,770; 7,100;

Katastrální území: Slušovice, Všemina

Obec s rozšířenou působností: Vizovice

Okres: Zlín

Kraj: Zlínský

Účel akce: probírka břehového porostu

Investor: Lesy České republiky, s.p., Správa toků oblast povodí Moravy

Popis stávajícího stavu:

Řešené úseky vodního toku Všeminka se nachází v intravilánu obcí Všemina a Slušovice.

SO 01 Všeminka Slušovice: Jedná se o úsek neupraveného vodního toku, břehový porost je různověký, v jeho sousedství jsou zahrady, domy a komunikace. Odstranění jsou navrženy 4 vrby, přičemž dvě vrby jsou statného vzrůstu, s hnilobou a dutinami. Podnět na nebezpečné stromy (dvě statné vrby) obdržel správce toku od [REDAKCE], která má v sousedství RD se zahradou. V případě jejich selhání by byly ohroženy sousední pozemky i domy. Další dvě menší vrby navržené k odstranění zasahují do protočeného profilu toku. Zásah bude proveden na parc. č. 262/1 k.ú. Slušovice, která je ve vlastnictví České republiky – právo hospodařit s majetkem státu Lesy České republiky, s.p.

SO 02 Všeminka Všemina: SO 02 řeší ve Všemíně dvě lokality. Jednou je upravený úsek vodního toku (INVC 611585) v ř. km 7,100, na levém břehu je strmý svah s břehovým porostem, ve kterém se vyskytují odumírající jasany, které se vyvrací přes koryto vodního toku a ohrožují sousední plot a zahradu. Podnět podala Obec Všemina na základě žádosti [REDAKCE]a. Na druhé lokalitě se jedná rovněž o upravený tok (INVC 611585) v ř. km 5,770, na jehož břehové hraně roste v těsném sousedství staveb, zahrad a oplocení lípa srdčitá vykazující zhoršený zdravotní stav. Přístup ke stromu je pouze přes koryto toku. Podnět podala Obec Všemina. Zásah bude proveden na parc. č. 2384/1 k.ú. Všemina (obě lokality), která je ve vlastnictví České republiky – právo hospodařit s majetkem státu Lesy České republiky, s. p.

Účel akce:

Účelem akce je odstranění dřevin nebezpečných a ohrožujících okolí nebo zasahujících do průtočného profilu vodního toku v intravilánu obcí Slušovice a Všemina. Dne 19.8.2023 proběhlo šetření s orgánem ochrany přírody a řešené dřeviny byly ke kácení odsouhlaseny a označeny.


Účelem akce je odstranění 12 stromů břehového porostu. Stromy určené ke kácení jsou označeny čísly a tečkami na kmenech oranžovou nebo žlutou reflexní barvou. Kácení bude probíhat tak, aby nedošlo k poškození okolního břehového porostu. **Při zásahu je nutno dbát zvýšené opatrnosti, aby nedošlo k ohrožení obyvatel a k poškození cizího majetku (domy, lávka přes vodní tok, ploty, zahrady, další stavby, příp. inženýrské sítě).**

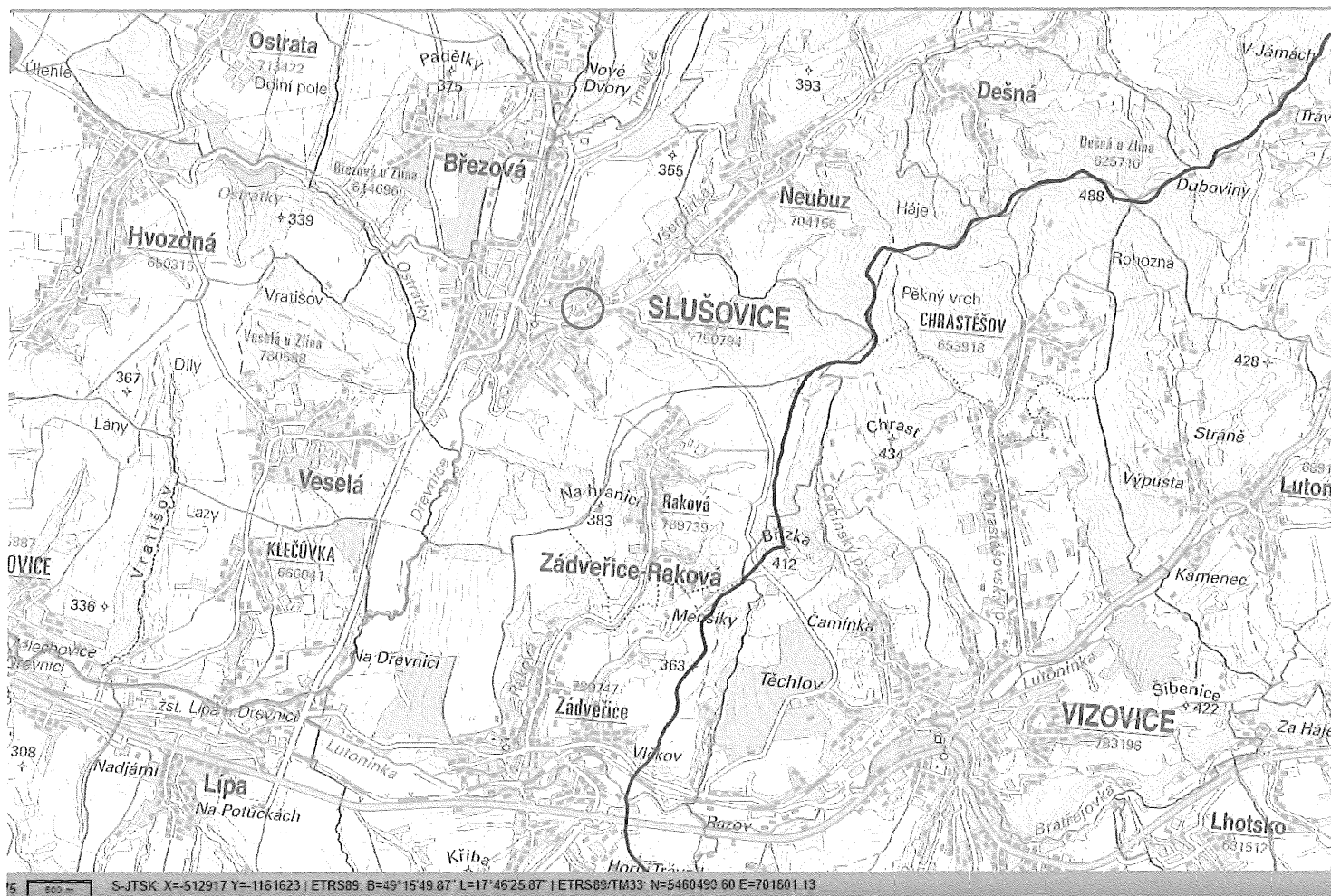
V korytě toku, na komunikacích a v blízkosti prováděných prací nesmí být ponechávána žádná dřevní hmota. Hroubí v celých délkách nebo rozmanipulované bude dočasně uloženo v místě těžby na břehu VT, dřevní hmota nehroubí bude beze zbytku zlikvidována. Hroubí bude odkoupeno na základě vyhotoveného číselníku.

Přístupy pro techniku a skládky dříví budou pouze na parcelách, které jsou písemně odsouhlaseny jejich vlastníky. Pokud budou zhotovitelem využívány jiné pozemky, než jsou odsouhlaseny v rámci této projektové dokumentace, zhotovitel souhlasu vlastníků těchto parcel zajistí. Bude se tedy pohybovat pouze po pozemcích, které jsou projednány a odsouhlaseny jejich vlastníky.

Přehledná situace

BP Všeminka 2024
SO 01 Všeminka Slušovice
4-13-01-0120
IDVT 10198520
262/1 k.ú. Slušovice

 Označení místa zásahu



Podrobná situace

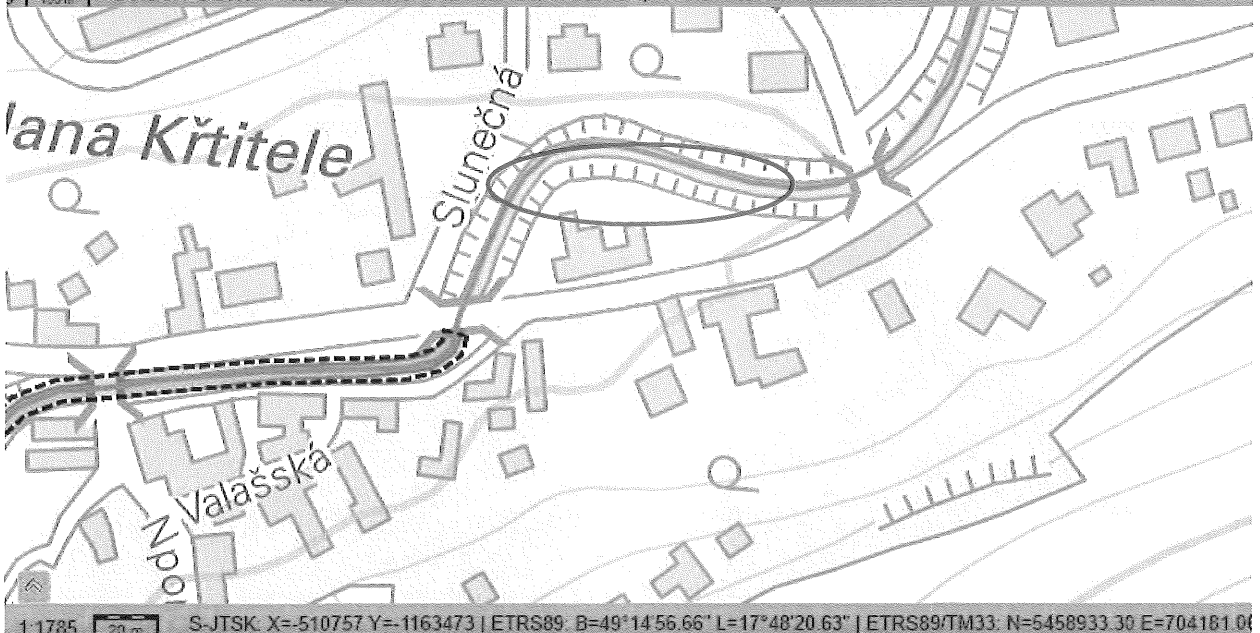
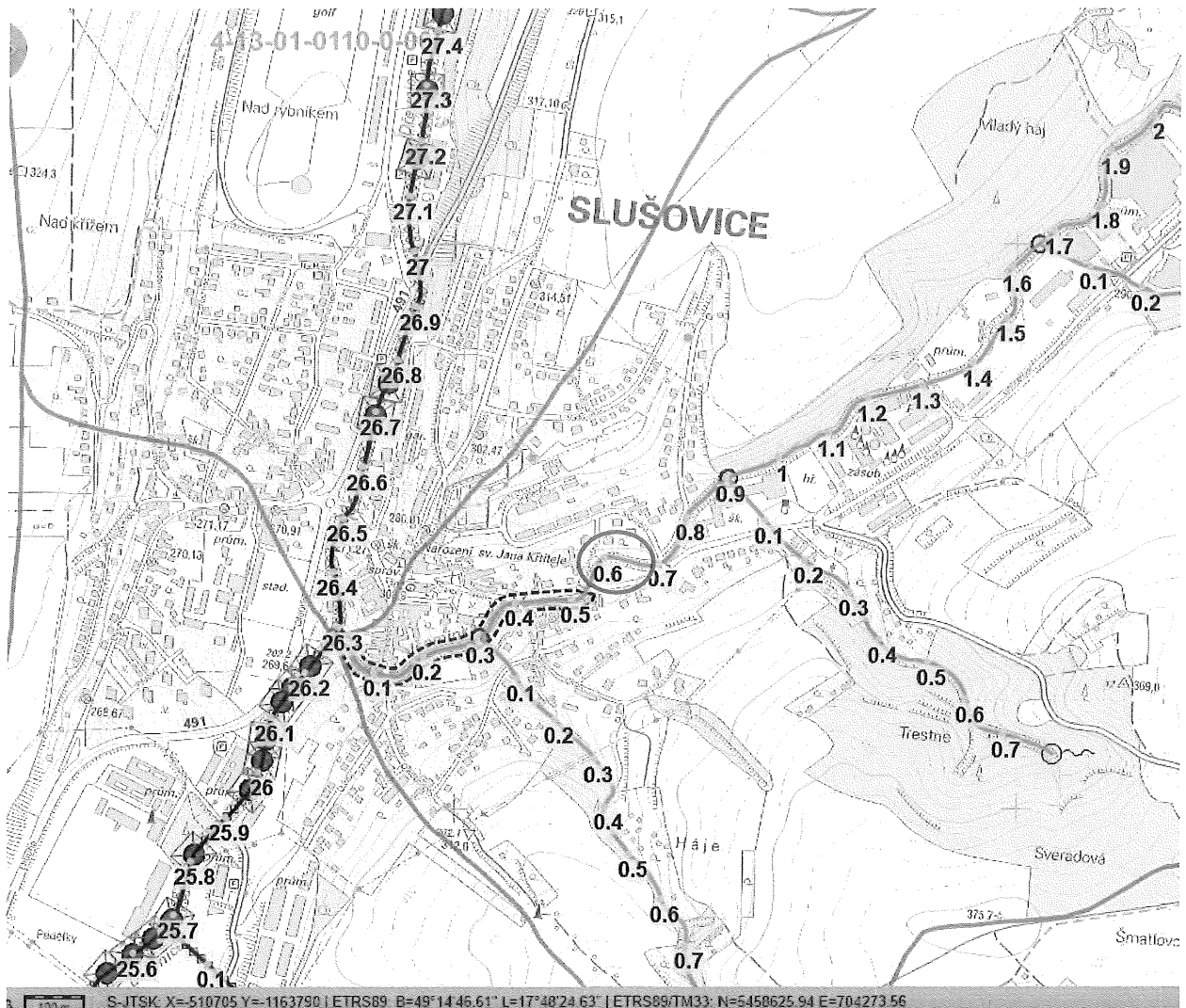
BP Pasecký potok 2023

SO 01 Všeminka Slušovice

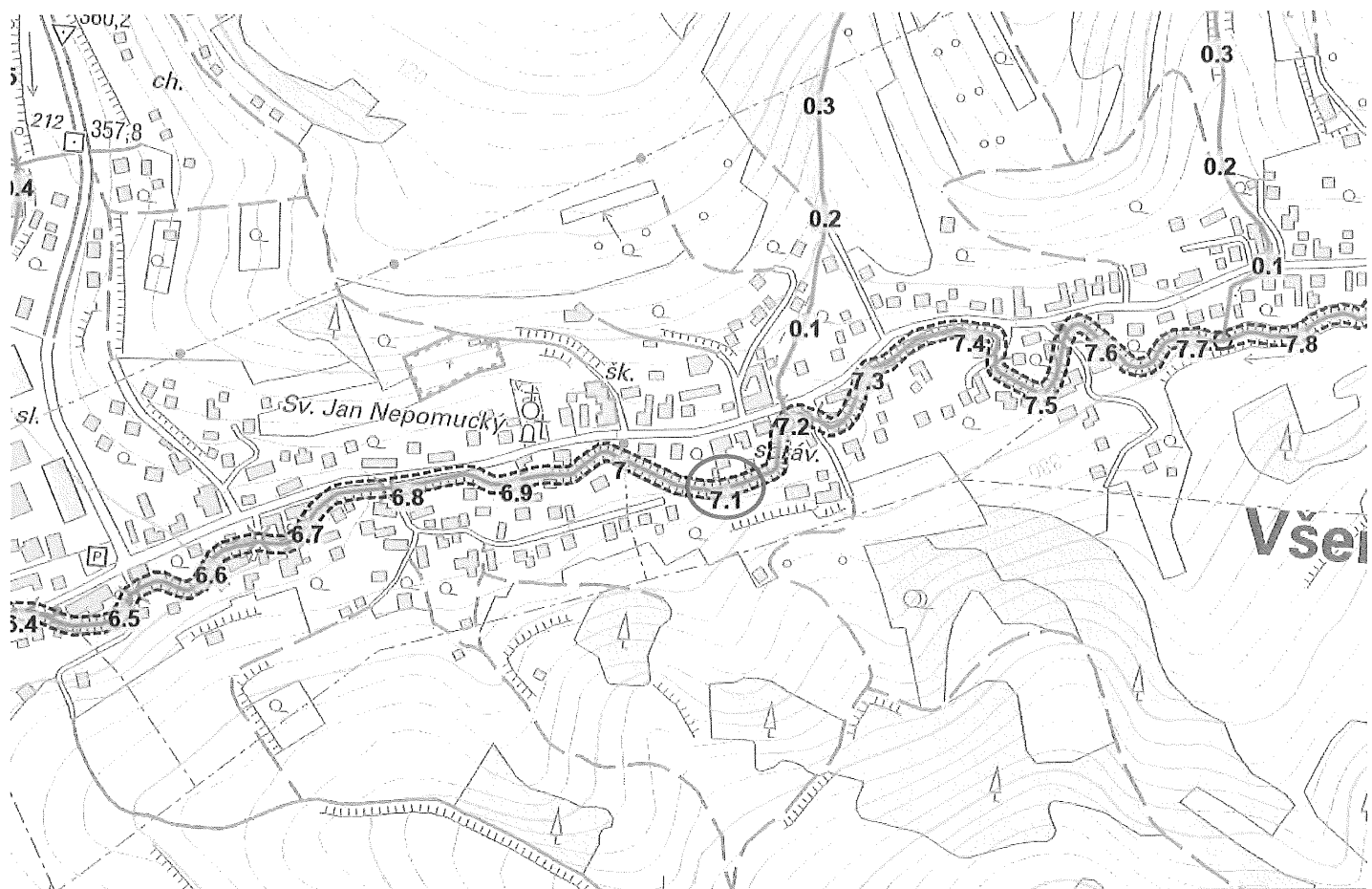
4-13-01-0120

IDVT 10198520

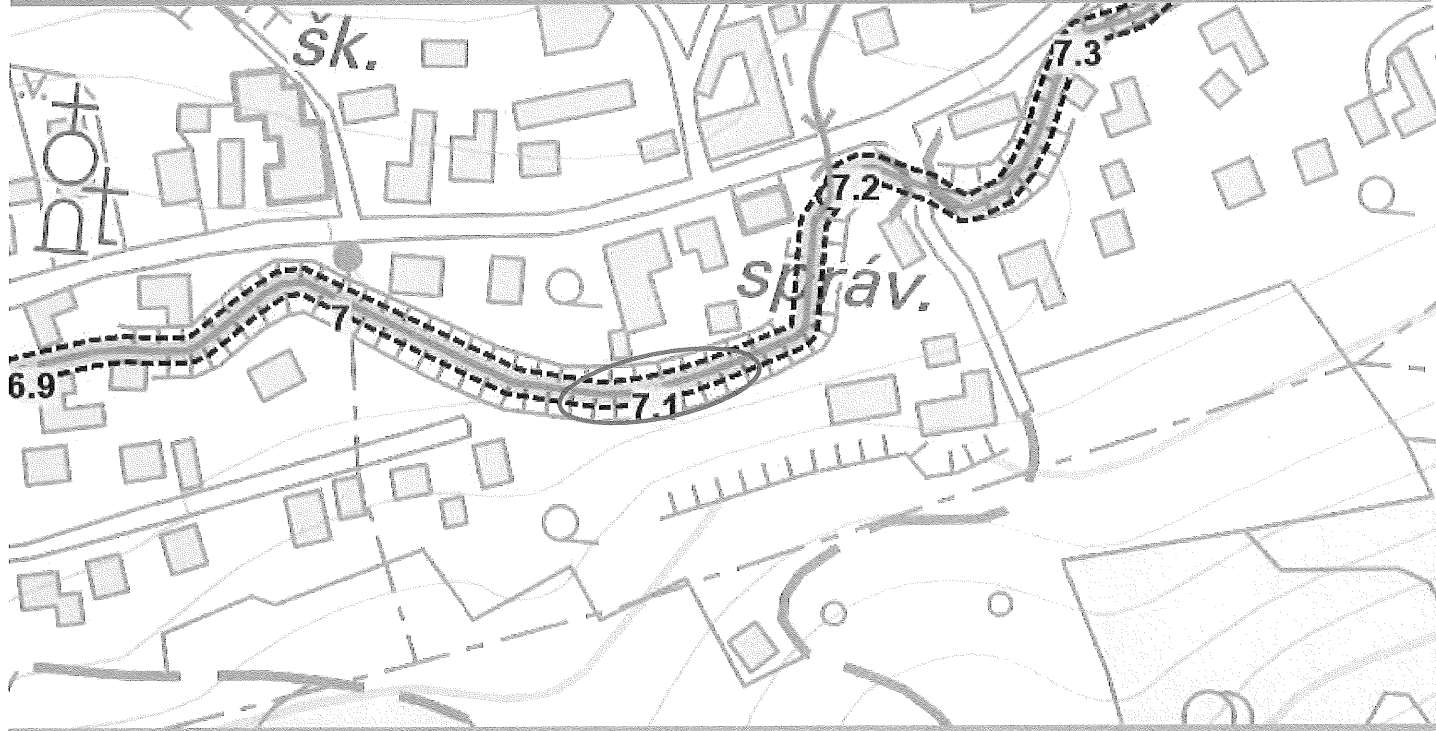
262/1 k.ú. Slušovice



jasany



S-JTSK: X=-506527 Y=-1160164 | ETRS89: B=49°16'55.86" L=17°51'34.03" | ETRS89/TM33: N=5462760.31 E=707950.89



S-JTSK: X=-505942 Y=-1160565 | ETRS89: B=49°16'44.66" L=17°52'4.67" | ETRS89/TM33: N=5462437.88 E=708582.86

Fotodokumentace

BP Všeminka 2024

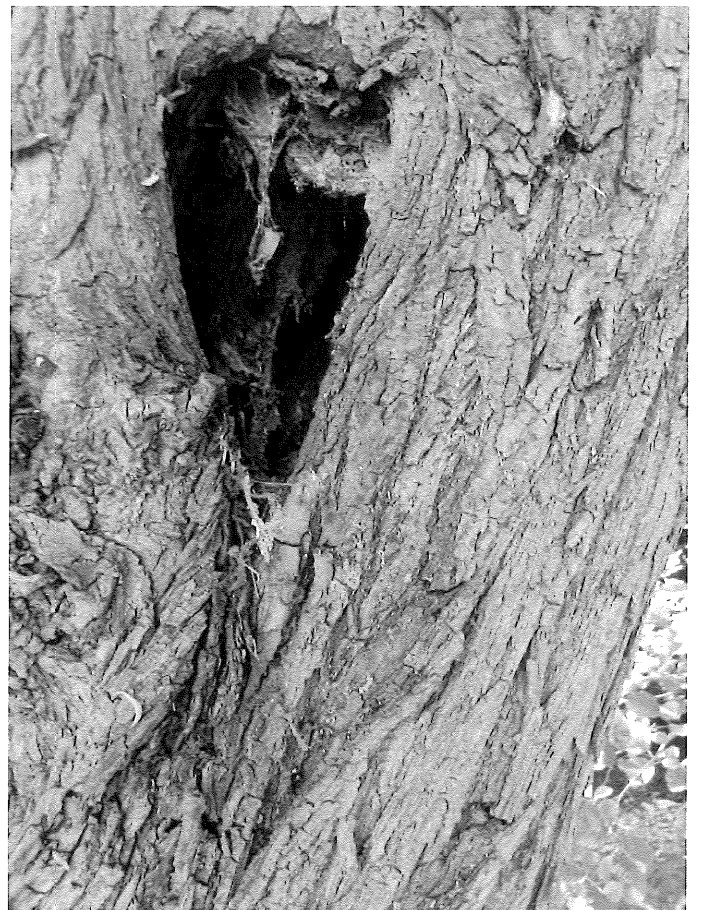
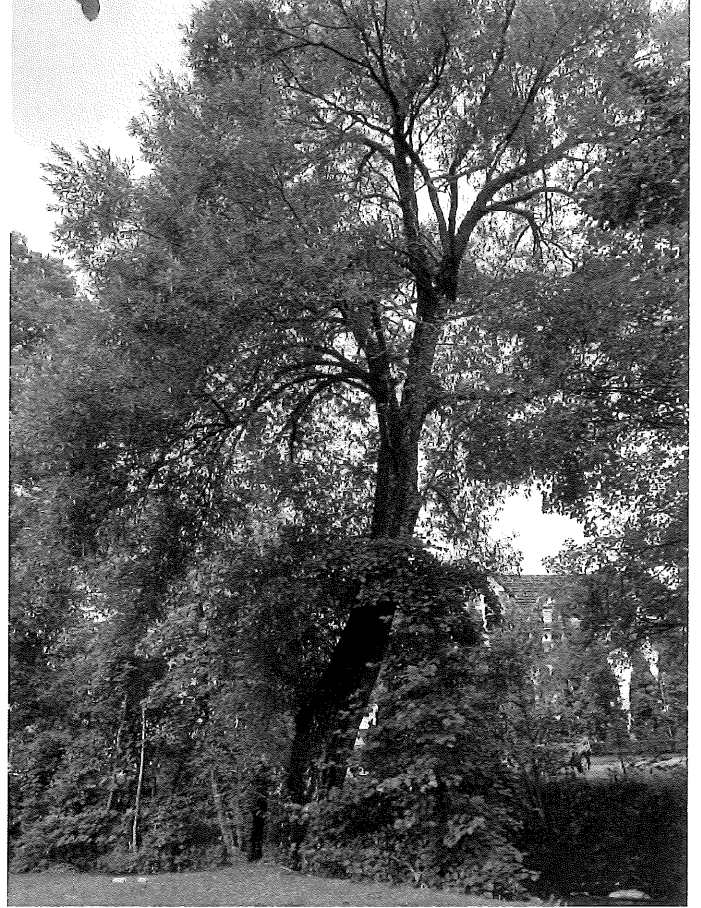
SO 01 Všeminka Slušovice

4-13-01-0120

IDVT 10198520

262/1 k.ú. Slušovice





jasany





Situace KN, dotčené pozemky

BP Všeminka 2024

SO 01 Všeminka Slušovice

4-13-01-0120


IDVT 10198520

262/1 k.ú. Slušovice

○ stromy navržené k odstranění



Seznam dotčených parcel:

č. parcely	k.ú.	druh pozemku	vlastník	využití
262/1	Slušovice	vodní plocha	Lesy České republiky, s.p., Přemyslova 1106/19, Nový Hradec Králové, 50008 Hradec Králové	těžba
451	Slušovice	zahrada		přístup, popř. skládka
452	Slušovice	zahrada zastavěná plocha a nádvoří		přístup, popř. skládka
454	Slušovice	zahrada		přístup, popř. skládka
2384/1	Všemina	vodní plocha		těžba
243/1	Všemina	zahrada		přístup, popř. skládka
243/4	Všemina	zahrada		přístup, popř. skládka