



ČÍSLO SMLOUVY: 1091063455

INTERNÍ ČÍSLO SMLOUVY: 954707

**ČLÁNEK I. SMLUVNÍ STRANY**

Objednatel – sídlo

**Základní škola a Mateřská škola Krčín**

Žižkovo náměstí 1

54901 Nové Město nad Metují

Objednatel - zasilatelská adresa

**Základní škola a Mateřská škola Krčín**

Žižkovo náměstí 1

54901 Nové Město nad Metují

IČO: 72020865

DIČ:

Číslo účtu: 43-4009870297/0100

IBAN:

Zastoupený:

Spisová značka: Pr 1097 vedená u Krajského soudu v  
Hradci Králové

e-mail pro fakturaci: zskrcin@zskrcin.cz

Objednatel - provozovna

**Základní škola a Mateřská škola Krčín**

Žižkovo náměstí 1

54901 Nové Město nad Metují

Kontaktní osoba:

Základní škola a Mateřská škola Krčín

Telefon: 491 113 422,724 336 996

e-mail: zskrcin@zskrcin.cz

Zhotovitel – sídlo

**Marius Pedersen a.s.**

Průběžná 1940/3

50009 Hradec Králové

IČO: 42194920

DIČ: CZ42194920

Číslo účtu: 8787063/0300

IBAN: CZ95 0300 0000 0000 0878 7063

Zastoupený:

Spisová značka: Krajským soudem v Hradci Králové,  
oddíl B vložka 389

e-mail pro fakturaci: mpnachod@mariuspedersen.cz

Zhotovitel – provozovna

**PJ MPNA - Rychnovek**

Rychnovek 97

552 25 Rychnovek

Kontaktní osoba:

Ulrichová Kateřina

Telefon: 00420 493 64 6780

e-mail: Katerina.Ulrichova@mariuspedersen.cz

Smluvní strany se níže uvedeného dne, měsíce a roku dohodly na uzavření tohoto dodatku ke smlouvě.

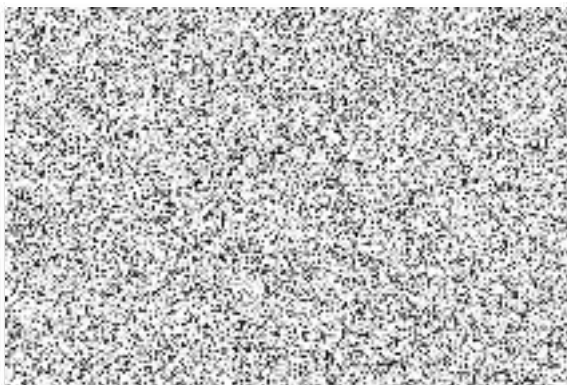
## ČLÁNEK II. PŘEDMĚT DODATKU

1. Smluvní strany se níže uvedeného dne, měsíce a roku dohodly na následujících změnách uzavřené Smlouvy, když nové znění článků smlouvy či její přílohy nově zní, jak je uvedeno v tomto dodatku níže.
2. Příloha č. 1 Smlouvy se mění a ode dne účinnosti tohoto dodatku zní, jak je přiložena k tomuto dodatku.
3. Ostatní body Smlouvy a předchozích dodatků se nemění a zůstávají dále v platnosti. Dodatek je vyhotoven ve dvou výtiscích, z nichž každá ze smluvních stran obdrží jeden výtisk.
4. Tento Dodatek je projevem shodné a svobodné vůle obou smluvních stran, které se s Dodatkem i se všemi jeho přílohami seznámily a s jejich zněním souhlasí, což potvrzují svými vlastnoručními podpisy.

Nedílnou součástí tohoto Dodatku je příloha č. 1 Ceník poskytovaných služeb

Dne 22.12.23 Nové Město nad Metují

Dne 22.12.2023, Rychnovek



Za zhotovitele:

**Marius Pedersen a.s.**  
Průběžná 1940/3  
500 09 Hradec Králové  
DIČ: CZ42194920  
-106-



Objednatel – sídlo

**Základní škola a Mateřská škola Krčín**

Žižkovo náměstí 1

54901 Nové Město nad Metují

CENÍK PLATNÝ OD 01.01.2024

**IČO:** 72020865

**DIČ:**

**Číslo účtu:** 43-4009870297/0100

**IBAN:**

**Zastoupený:**

**Spisová značka:**

Pr 1097 vedená u Krajského soudu v  
Hradci Králové

**e-mail pro fakturaci:**

zskrcin@zskrcin.cz

Objednatel - provozovna

**Základní škola a Mateřská škola Krčín**

Žižkovo náměstí 1

54901 Nové Město nad Metují

**Kontaktní osoba:**

**Telefon:**

**e-mail:**

Základní škola a Mateřská škola Krčín

491 113 422,724 336 996

zskrcin@zskrcin.cz

Zhotovitel – sídlo

**Marius Pedersen a.s.**

Průběžná 1940/3

50009 Hradec Králové

**IČO:** 42194920

**DIČ:** CZ42194920

**Číslo účtu:** 8787063/0300

**IBAN:** CZ95 0300 0000 0000 0878 7063

**Zastoupený:**

**Spisová značka:**

Krajským soudem v Hradci Králové,  
oddíl B vložka 389

**e-mail pro fakturaci:**

mpnachod@mariuspedersen.cz

Zhotovitel – provozovna

**PJ MPNA - Rychnovek**

Rychnovek 97

552 25 Rychnovek

**Kontaktní osoba:**

**Telefon:**

**e-mail:**

Ulrichová Kateřina

00420 493 64 6780

Katerina.Ulrichova@mariuspedersen.cz

V této příloze č. 1, která je nedílnou součástí **Smlouvy č. 1091063455**, jsou uvedeny typy poskytovaných služeb, které bude zhotovitel pro objednatele vykonávat.

### Přeprava odpadů

1091063455 (954707) Žižkovo náměstí 1, Nové Město nad Metují, IČP: 1001627539

Pro přepravu bude použito odpovídající techniky, vybavené dle požadavků ADR, v závislosti na množství a druhu odpadu. Přepravní sazby jsou následující:

Služba	Odpad	Název odpadu	Kontejner	Typ provozu	Cena za MJ	MJ
cisterna přeprava 11 m3					65,00 CZK	KM
cisterna přeprava 5 m3					65,00 CZK	KM
manipulace - sání CAS 11 m3					540,00 CZK	15 MIN
manipulace - sání CAS 5 m3					540,00 CZK	15 MIN

### Odstranění odpadů

1091063455 (954707) Žižkovo náměstí 1, Nové Město nad Metují, IČP: 1001627539

Služba	Odpad	Název odpadu	Typ provozu	Cena za MJ	MJ
Odpadní vody - odvádění a čištění	OST000025	Odpadní voda - ČOV – obsah septiků a jímek - ČOV - obsah septiků a jímek		287,00 CZK	M3

### Ceny za využití či odstranění odpadů včetně přepravy

1091063455 (954707) Žižkovo náměstí 1, Nové Město nad Metují, IČP: 1001627539

Kontejner	Kód dodání	Odpad	Název odpadu	Stanoviště	Typ provozu	Množství	Cena za MJ	MJ
kontejner 1100l - plast	1X7	200301-O-000	Směsný komunální odpad - bez specifikace	Nové Město nad Metují, Žižkovo náměstí 1		2	22 932,00 CZK	KUS A ROK
kontejner 1100l	2X7	D150101-O-000	Papírové a lepenkové obaly - bez specifikace	Nové Město nad Metují, Žižkovo náměstí 1		1	38 896,00 CZK	SVOZ
kontejner 1100l	1X7	D150102-O-000	Plastové obaly - bez specifikace	Nové Město nad Metují, Žižkovo náměstí 1		1	20 956,00 CZK	KUS A ROK

### Pronájem

1091063455 (954707) Žižkovo náměstí 1, Nové Město nad Metují, IČP: 1001627539

Kontejner	Stanoviště	Typ provozu	Množství	Cena za MJ	MJ
kontejner 1100l - plast	Nové Město nad Metují, Žižkovo náměstí 1		2	1 248,00 CZK	KUS A ROK

### Ceny za využití či odstranění odpadů včetně přepravy

1091063455 (954707) 1. máje 100, Nové Město nad Metují, IČP: 720208651

Kontejner	Kód dodání	Odpad	Název odpadu	Stanoviště	Typ provozu	Množství	Cena za MJ	MJ
nádoba 120l	1X14	200301-O-000	Směsný komunální odpad - bez specifikace	Nové Město nad Metují, 1. máje 100		5	2 288,00 CZK	KUS A ROK
nádoba 120l	1X14	D150102-O-000	Plastové obaly - bez specifikace	Nové Město nad Metují, 1. máje 100		1	1 924,00 CZK	KUS A ROK

**Ceny za využití či odstranění odpadů včetně přepravy**

1091063455 (954707) Vrchoviny 133, Nové Město nad Metují, IČP: 1001627504

Kontejner	Kód dodání	Odpad	Název odpadu	Stanoviště	Typ provozu	Množství	Cena za MJ	MJ
nádoba 120l	1X14	200301-O-000	Směsný komunální odpad - bez specifikace	Nové Město nad Metují, Vrchoviny 133		2	2 288,00 CZK	KUS A ROK
nádoba 120l	1X14	D150101-O-000	Papírové a lepenkové obaly - bez specifikace	Nové Město nad Metují, Vrchoviny 133		1	1 898,00 CZK	KUS A ROK
nádoba 120l	1X14	D150102-O-000	Plastové obaly - bez specifikace	Nové Město nad Metují, Vrchoviny 133		1	1 924,00 CZK	KUS A ROK

**Odstranění odpadů**

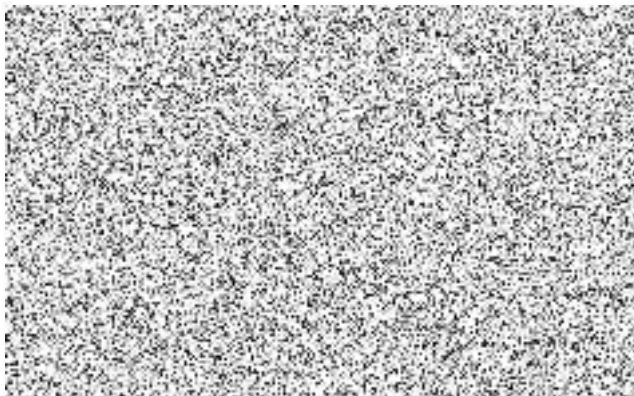
1091063455 (954707) Žižkovo náměstí 1, Nové Město nad Metují, IČP: 1

Služba	Odpad	Název odpadu	Typ provozu	Cena za MJ	MJ
Odstranění odpadu	200108-O-000	Biologicky rozložitelný odpad z kuchyní a stravoven - bez specifikace		1 000,00 CZK	SVOZ

Ceny jsou uvedeny bez DPH.

Dne 22.12.23, Nové Město nad Metují

Dne 22.12.2023, Rychnověk



Za zhotovitele:

**Marius Pedersen a.s.**  
Průběžná 1940/3  
500 09 Hradec Králové  
DIČ: CZ42194920  
-106-