

**Kupní smlouva uzavřená v souladu s § 2079 a násl. zákona č. 89/2012 Sb., občanského zákoníku, v platném znění (dále jen "občanský zákoník")****KUPNÍ SMLOUVA č.: 62-2-9294/2024****I. SMLUVNÍ STRANY**

<b>KUPUJÍCÍ</b>	<b>PRODÁVAJÍCÍ</b>
<p><b>Česká republika</b>  <b>Hasičský záchranný sbor Jihomoravského kraje</b>  Zubatého 685/1, 614 00 Brno</p> <p>Zastoupená: plk. Ing. Jiří Pelikán  ředitel Hasičského záchranného sboru  Jihomoravského kraje</p> <p>Bankovní spojení: ČNB, pobočka Brno  Číslo účtu: 10039881/0710  IČO: 70884099  DIČ: CZ70884099, není plátce DPH  DS: ybiaiuv</p>	<p>Obchodní firma: <b>HAPPY END CZ, a.s.</b>  Sídlo: Argentinská 3  170 00 Praha 7</p> <p>Statutární orgán:  Kontaktní osoba:</p> <p>Zapsaná v obchodním rejstříku vedeném u Městského soudu v Praze v oddílu B, vložka číslo 5238</p> <p>Bankovní spojení:  Číslo účtu:  IČO: 25649761  DIČ: CZ25649761  DS: ridqbab</p>

**II. PŘEDMĚT SMLOUVY**

Název zboží	Měrná jedn.	Množství	Cena za m.j.	Cena celkem
Dodávka sorpčních prostředků dle cenové nabídky v příloze, podle potřeb jednotek HZS JHM. Dodávka bude provedena vždy na základě průběžných emailových objednávek oprávněných osob, a to do 14 dní od obdržení objednávky. Kupující odebere zboží v hodnotě, která v celkovém součtu nepřekročí částku, dle této smlouvy. Prodávající akceptuje skutečnost, že kupující nemusí po dobu účinnosti této smlouvy vyčerpat celou hodnotu zboží, jež je předmětem této smlouvy.				299 990,00 Kč
<b>Celkem</b>				<b>299 990,00 Kč</b>
<b>DPH 21%</b>				<b>62 997,90 Kč</b>

Dodací lhůta: do 9. 12. 2024      Cena včetně DPH: 362 987,90 Kč  
Záruční doba: 24 měsíců od data převzetí předmětu smlouvy kupujícím, veškeré vady je prodávající povinen ve lhůtě do 30 dnů od nahlášení vlastním nákladem odstranit, nedohodnou-li se smluvní strany v reklamačním protokolu jinak.

**Cena dohodnuta jako konečná a nepřekročitelná celkem (zaokrouhлено): 362 988,00 Kč**

Místa plnění:

dle specifikace v jednotlivých emailových objednávkách na adresy:  
stanice Blansko; Poříčí 22, 678 01 Blansko  
stanice Líšeň; Zaoralova 3, 628 00 Brno - Líšeň  
stanice Břeclav; Smetanovo nábřeží 13, 690 02 Břeclav  
stanice Hodonín; třída bří Čapků 3, 695 03 Hodonín  
stanice Vyškov; Hasičská 425/2, 682 01 Vyškov  
stanice Znojmo; Pražská 3873/59b, 669 03 Znojmo  
ÚO Brno-venkov, Zařízení Tišnov,; Cihlářská 1748/1, 666 03 Tišnov  
HZS JHM, krajské ředitelství; Zubatého 1, 614 00 Brno

Předmět smlouvy je za kupujícího oprávněn převzít:



### III. ZBOŽÍ, PŘEDÁNÍ ZBOŽÍ, VADY ZBOŽÍ

1. Prodávající se zavazuje informovat kupujícího o termínu dodání zboží nejméně tři pracovní dny předem. Před touto dobou může prodávající dodat zboží jen po předchozím souhlasu kupujícího.
2. Splněním dodávky se rozumí odevzdání a uvedení zboží do provozu v místě plnění, převzetí zboží oprávněnými osobami kupujícího a dodání všech dokladů nutných k jeho provozování podle právních předpisů a technických norem ČR.
3. Prodávající předá kupujícímu tyto doklady vztahující se ke zboží dle čl. II. této smlouvy:
  - základní technický popis, návod k použití s ohledem na bezpečnost práce a ekologii,
  - prohlášení o shodě s platnými ČSN a EN včetně doložení všech potřebných certifikátů.

### IV. PLATEBNÍ PODMÍNKY

Fakturu zašle prodávající v 1 vyhotovení a s potvrzeným dokladem o převzetí předmětu smlouvy na adresu kupujícího. Splatnost faktury je 21 dní od doručení do sídla kupujícího. Faktura musí obsahovat veškeré daňové náležitosti.

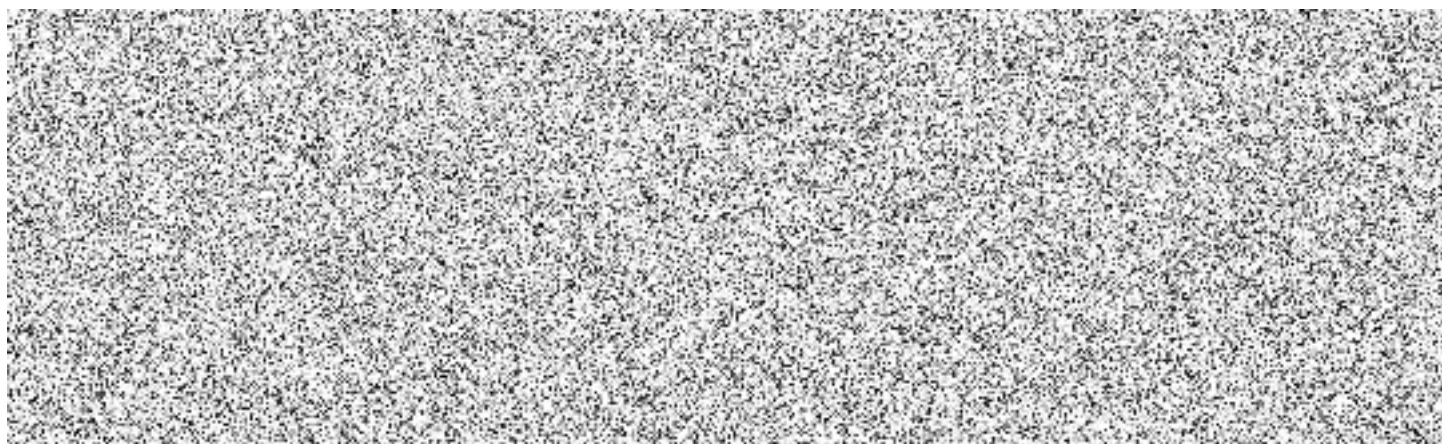
### V. SMLUVNÍ POKUTA, ÚROKY Z PRODLENÍ

1. Pro případ nedodržení termínu splnění předmětu plnění ze strany prodávajícího nebo v případě prodlení prodávajícího s odstraněním vad zboží dle čl. II. se sjednává smluvní pokuta ve výši 0,05% z ceny vč. DPH předmětu plnění za každý, byť i započatý den prodlení, a to až do dodání předmětu plnění; zaplacením smluvní pokuty není dotčen nárok kupujícího na náhradu škody.
2. Při nedodržení termínu splatnosti řádně vystaveného daňového dokladu kupujícím je prodávající oprávněn účtovat úrok z prodlení za splnění podmínky podle § 1968 občanského zákoníku ve výši podle § 1970 občanského zákoníku.
3. Ujednáním o smluvní pokutě a úroku z prodlení není dotčeno právo smluvních stran domáhat se náhrady škody v plném rozsahu. Případná vzniklá škoda je vymahatelná v plné výši samostatně vedle smluvní pokuty, v souladu s ustanovením § 1971 občanského zákoníku.

### VI. ZÁVĚREČNÁ USTANOVENÍ

1. Smluvní strany tím potvrzují, že přistupují na všechny podmínky smlouvy a jejich vzájemné vztahy se budou řídit občanským zákoníkem. Účastníci jsou povinni dbát, aby při úpravě smluvních vztahů bylo odstraněno vše, co by mohlo vést ke vzniku rozporů.
2. Tato smlouva nabývá platnosti dnem jejího uzavření a účinnosti dnem jejího uveřejnění dle zákona č. 340/2015 Sb., o zvláštních podmínkách účinnosti některých smluv, uveřejňování těchto smluv a o registru smluv (zákon o registru smluv), ve znění pozdějších předpisů avšak s výjimkou ujednání dle tohoto odstavce, který nabývá účinnosti dnem uzavření této smlouvy.
3. V souladu se zákonem č. 340/2015 Sb., o registru smluv, se strany dohodly, že kupující zašle tuto smlouvu správci registru smluv k uveřejnění ve lhůtě, stanovené tímto zákonem. Osobní údaje stran před odesláním budou anonymizovány v souladu se zákonem č. 110/2019 Sb., o zpracování osobních údajů a podle Nařízení Evropského parlamentu a Rady (EU) 2016/679 ze dne 27. dubna 2016 o ochraně fyzických osob v souvislosti se zpracováním osobních údajů a o volném pohybu těchto údajů a o zrušení směrnice 95/46/ES (obecné nařízení o ochraně osobních údajů).
4. Tato smlouva je uzavřena elektronicky. Smluvní strany obdrží elektronický originál uzavřené smlouvy.

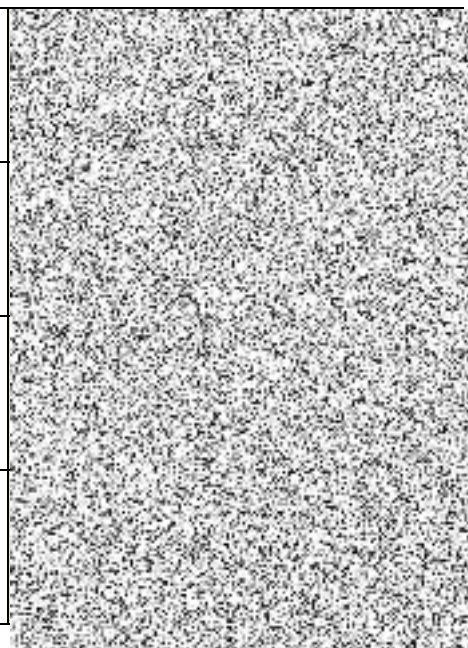
Přílohy: 1. Cenová a technická nabídka dodavatele sorbentů ze dne 12. 1. 2024



Příloha č. 1 - Cenová a technická nabídka dodavatel sorbentů HZS JHM 2024 - hodnotící tabulka

Typ a popis	Obchodní název/popis	Velikost balení ks/kg	Minimální sorpční kapacita 1 ks, či kg sorpčního prostředku v litrech	Předpokládaná spotřeba za 1 rok	Cena za 1 ks/kg bez DPH	Cena za 1 ks/kg s DPH
1. univerzální sypký sorbent pro sorpci látek na zpevněné ploše na bázi křemeliny - použitelnost na vozovce, balení 5 až 10 kg, nízká prašnost, dlouhodobá skladovatelnost, požadované množství do 15 000 kg /rok, minimální sorpční kapacita 1,2 l oleje na 1 kg sorbentu, 95% obsahu má zrnitost menší než 1,5 mm, chemicky neutrální, nehořlavý, netoxický a neabrazivní, sorbuje oleje, pohonné hmoty a maziva, hořlavé, výbušné, toxické a jiné znečišťující látky	DN 1;Hmotnost: 10 kg, Druh sorpce: univerzální, Sorpční kapacita: 13 l, Materiál: kalcinovaný Moler, Barva: červenohnědá, Objem: 17 až 20 l , Možnosti likvidace: skládkování, Typ sorbentu: IIIIR, Certifikát: MPA/NRW č. 22.001.0466.14, Klasifikace odpadu: 15.02.02.15.01.02, Značka: Absodan	10	1,3	15000 kg		
2. univerzální sypký sorbent pro sorpci látek na zpevněné ploše na bázi křemeliny s hydrofobní úpravou, použitelnost na vozovce, balení 5 až 10 kg, nízká prašnost, dlouhodobá skladovatelnost, požadované množství do 8 000 kg /rok, minimální sorpční kapacita 2,2 l oleje na 1 kg sorbentu, 95% obsahu má zrnitost 0,3-0,7 mm	OE 5 Olejový sypký sorbent EUSORB OIL Hmotnost: 10 kg, Druh sorpce: olejová, Sorpční kapacita: 23 l, Materiál: přírodní křemelina, Objem: cca 16 l , Možnosti likvidace: spalování, Klasifikace odpadu: 15.02.02.15.01.02, Značka: EuSORB	10	2,3	1000 kg		
3. hydrofobní sypký sorbent pro sorpci ropných (hydrofobních) látek na vodní hladině a pevném podkladu, balení 5 až 10 kg, nízká prašnost, dlouhodobá skladovatelnost, požadované množství do 3000 kg/rok, min. sorpční kapacita 8 l na 1 kg sorbentu	OE 4 Sypký sorbent Öl-Ex 82; Hmotnost: 10 kg, Druh sorpce: olejová, Sorpční kapacita: 23 l, Materiál: polyuretan, Barva: béžová / šedá, Objem: cca 40 l , Možnosti likvidace: spalování, Třída ochrany: I,II,III/SF,R, Certifikát: DEKRA č. 55254869-2, , Klasifikace odpadu: 15.02.02.15.01.02, Značka: Öl-Ex	10	2,3	500 kg		
4. chemický sypký sorbent pro sorpci agresivních kapalin - chemických látek, barevně odlišený (např. červená/žlutá), balení 3 až 10 kg, nízká prašnost, dlouhodobá skladovatelnost, požadované množství do 500 kg/rok, min. sorpční kapacita 8 l na 1 kg sorbentu	CP 5 Chemická sorpční drt' ;Hmotnost: 5 kg, Druh sorpce: chemická, Sorpční kapacita: 70 l, Materiál: polypropylen, Barva: žlutá, Objem: 70 l , Možnosti likvidace: spalování, Klasifikace odpadu: 15.02.02.15.01.02, Značka: EuSORB	5	14	100 kg		
5. plovoucí hydrofobní sorpční had velký (normá stěna), délka jednoho kusu 3 - 6 m, požadované množství do 100 ks/rok, min. sorpční kapacita 25 l na 1 ks	OBM 123 Sorpční normá stěna; Rozměry výrobku: Ø 12 × 300 cm , Materiál: polypropylen, Barva: bílá, Druh sorpce: olejová, Hmotnost: 9,5 kg, Sorpční kapacita: 140 l, UV stabilizace: ANO, Počet ks v balení: 4 ks , Možnosti likvidace: spalování recyklace, Značka: EuSORB	4	35	20 ks		
6. plovoucí hydrofobní sorpční had malý (normá stěna), délka jednoho kusu 1 - 2 m, požadované množství do 200 ks/rok, min. sorpční kapacita 5 l na 1 ks	OBM 123E Sorpční normá stěna; Rozměry výrobku: Ø 8 × 150 cm , Materiál: polypropylen, Barva: bílá, Druh sorpce: olejová, Hmotnost: 6,5 kg, Sorpční kapacita: 68 l, UV stabilizace: ANO, Počet ks v balení: 4 ks , Možnosti likvidace: spalování recyklace, Značka: EuSORB	4	17	20 ks		

<p><b>7. chemický sorpční had/ponožka, barevně odlišený (např. červená/žlutá) délka jednoho kusu 1 – 2 m, požadované množství do 100 ks/rok, min. sorpční kapacita 4 l na 1 ks</b></p>	<p>CSM 8120 Chemický sorpční had; Druh sorpce: chemická, Sorpční kapacita: 80 l, Rozměry výrobku: Ø 8 × 120 cm , Provedení sorbentu: had, Počet ks v balení: 20 ks , Materiál: polypropylen, Klasifikace odpadu: 15 02 02 15 01 01, Značka: EuSORB</p>	20	4
<p><b>8. hydrofobní textilní sorbent – rohože pro sorpci ropných (hydrofobních) látek rozměry cca 40x40cm/ks, min. sorpční kapacita 1 l na 1 ks, balení 100 ks, požadované množství do 3500 ks/rok</b></p>	<p>OPH 5040 Sorpční rohože silné; Druh sorpce: olejová, Řada sorbentů: STANDARD, Sorpční kapacita: 150 l, Rozměry výrobku: 50 × 40 cm , Provedení sorbentu: rohož, Mechanická odolnost: ★☆☆☆☆ - standardní , Plošná sorpce: ★★★ - silný sorbent, Perforace sorbentu: bez perforace, Počet ks v balení: 100 ks , Metoda testování: (BS 7959-1:2004), Počet vrstev: 1 , Materiál: polypropylen, Klasifikace odpadu: 15 02 02 15 01 01</p>	100	1,5
<p><b>9. chemický textilní sorbent – rohože pro sorpci chemických látek, barevně odlišené (např. červená/žlutá) rozměry cca 40x40cm/ks, balení 100 ks, min. sorpční kapacita 1 l na 1 ks, požadované množství do 1000 ks/rok</b></p>	<p>CPH 5040 Sorpční rohože střední, perforované; Druh sorpce: chemická, Řada sorbentů: STANDARD, Sorpční kapacita: 113 l, Rozměry výrobku: 40 × 50 cm , Provedení sorbentu: rohož, Mechanická odolnost: ★☆☆☆☆ - standardní , Plošná sorpce: ★★ - střední sorbent, Perforace sorbentu: podélná, Počet ks v balení: 100 ks , Metoda testování: (EDANA 10.4-02), Počet vrstev: 1 , Počet útržků: 200 , Rozměry útržku: 20 × 50 cm, Materiál: polypropylen, Klasifikace odpadu: 15 02 02 15 01 01, Značka: EuSORB</p>	100	1,13
<p><b>10. Mimořádné doplnění sorbentu na 5000 l ropných látek (viz bod1) včetně dopravy</b> Popis mimořádného doplnění , uveďte jak rychle jste schopni být na místě dovozu po zavolání našeho požadavku na na Vaši centrálu / zákaznickou linku + uveďte cenu mimořádné dopravy</p>	<p>DN 1;Hmotnost: 10 kg, Druh sorpce: univerzální, Sorpční kapacita: 13 l, Materiál: kalcinovaný Moler, Barva: červenohnědá, Objem: 17 až 20 l , Možnosti likvidace: skládkování, Typ sorbentu: IIIR, Certifikát: MPA/NRW č. 22 001 0466 14, Klasifikace odpadu: 15 02 02 15 01 02, Značka: Absodan</p>	10	1,3



**zelená pole prosím nevyplňujte**

