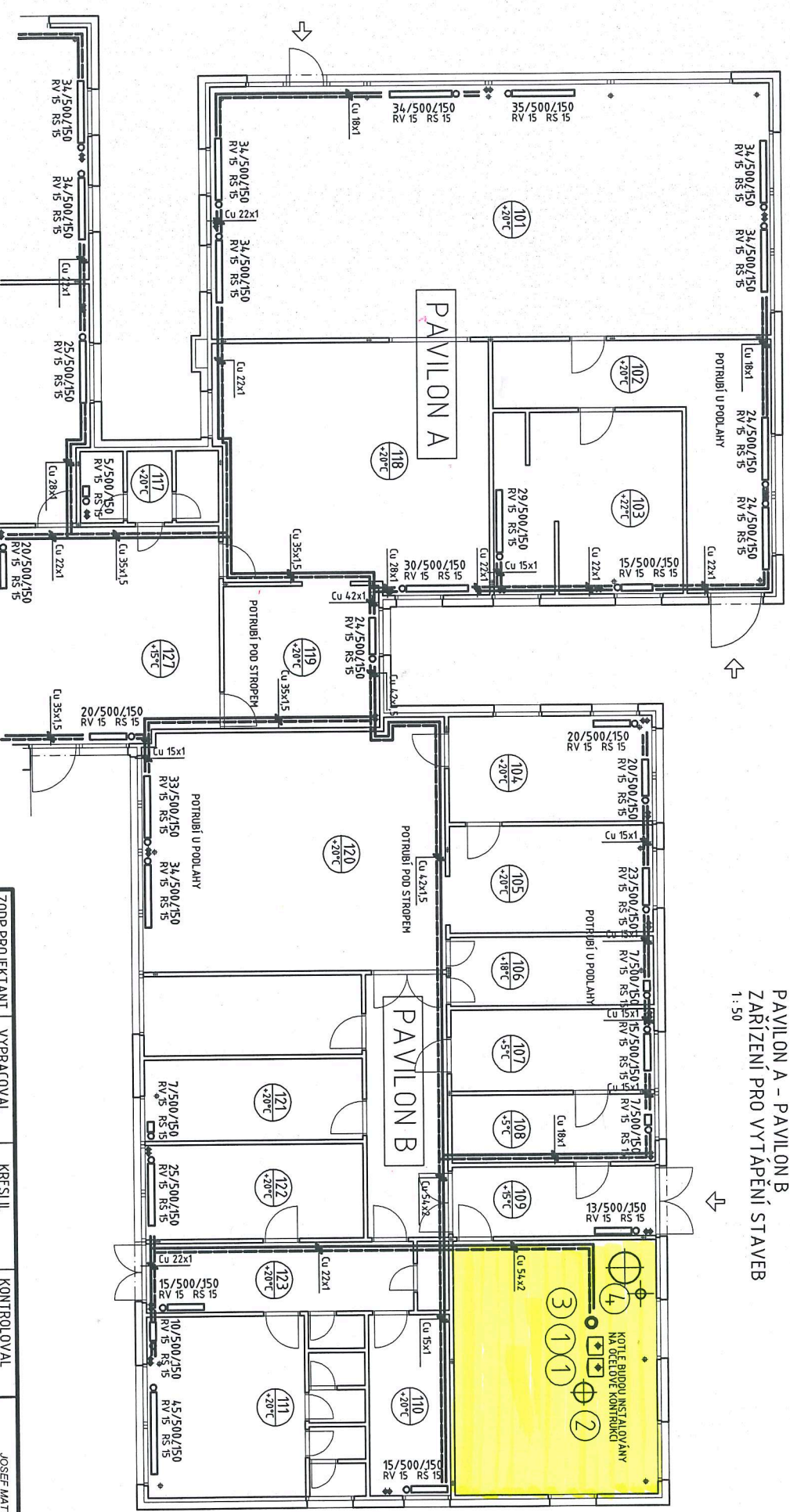


WOLKEROVA 85, LANŠKROUN
PŮDORYS - 1. NADZEMNÍ PODLAŽÍ
 PAVILON A - PAVILON B
 ZAŘÍZENÍ PRO VYTÁPĚNÍ STAVĚB
 1:50



- ① **PLYNOVÝ NÁSTĚNNÝ KONDENZAČNÍ KOTEL VAILLANT VU 485/5-5 ecoTECplus**
- | | | |
|-----------------------------|----------------------|--------|
| MAXIMÁLNÍ TEPELNÝ PŘÍKON | kW | 45,0 |
| MINIMÁLNÍ TEPELNÝ PŘÍKON | kW | 12,5 |
| MAXIMÁLNÍ TEPELNÝ VÝKON | kW | 4,6,6 |
| MINIMÁLNÍ TEPELNÝ VÝKON | kW | 8,5 |
| NOROVÝ STUPEŇ VYUŽITÍ | % | 109,2 |
| MAXIMÁLNÍ SPOTŘEBA PL YNU | m ³ /hod. | 4,80 |
| MINIMÁLNÍ SPOTŘEBA PL YNU | m ³ /hod. | 1,00 |
| TRIDA NOX | | 6 |
| HODNOTA NOX VE SPALINÁCH | mg/m ³ | Pod 60 |
| ELEKTRICKÝ PŘÍKON | W | 131 |
| NAPEŤ/ČIŠKOVÁNÍ | V/Hz | 230/50 |
| MAXIMÁLNÍ PROVOZVNÍ PŘETLAK | bar | 3,0 |
| ELEKTRICKÉ KRYTÍ | IP | X4D |

- ② **SPOTŘEBĚ V PROVEDENÍ C PODLE TPg 800 00**
- | | | |
|---------------------|----|----------|
| SVISLÝ ODTAĚ SPALIN | mm | C33 |
| ZPŮSOB ODKOUŘENÍ | mm | Ø 80/125 |
| PRŮMĚR ODKOUŘENÍ | mm | 5,0 |
| DELKA ODKOUŘENÍ | mm | |
- ③ **REFLEX NG 100/6**
- ④ **HYDRAULICKÝ VYROVŇAVAČ TLAKŮ - ANULOID**
- ⑤ **VAILLANT WH 95**
- ⑥ **NEŘÍDITELNÝ ZÁSOBNÍK TEPLÉ VODY**
- ⑦ **VAILLANT VHI 41N10STOR R 300**
- 300 LITRU

ZODP.PROJEKTANT	VYPRACOVAL	KRESLIL	KONTROLOVAL	JOSEF MATYS projektová kancelář Letohradská 1359 Ústí nad Ohří
JOSEF MATYS	JOSEF MATYS	JOSEF MATYS		
KRAJ	PARDUBICKÝ	OBEC	LANŠKROUN	FORMÁT
INVESTOR	MĚSTO LANŠKROUN NÁM.JIMHÁRKŮ LANŠKROUN			2 x A4
WOLKEROVA 85, LANŠKROUN				DATUM
MATERSKÁ ŠKOLA				ČERVEN 2021
OPRAVA USTŘEDNÍHO VYTÁPĚNÍ				ÚČEL
				DPS
				ČZAKÁZKY
				23/2021
				ČKOPJE
				ARCH.Č.
				23/2021
ZAŘÍZENÍ PRO VYTÁPĚNÍ STAVĚB				MĚŘÍTKO
PŮDORYS - 1. NADZEMNÍ PODLAŽÍ - PAVILON A, PAVILON B				1 : 100
				ČÍSLO VÝKR.
				01