

Smlouva o bezúplatném převodu majetku

Převodce: **Česká republika – Hasičský záchranný sbor Moravskoslezského kraje**

sídlo: Výškovická 40, 700 30 Ostrava-Zábřeh

zastoupený: brig. gen. Ing. Radimem Kuchařem, ředitelem

HZS Moravskoslezského kraje

IČO: 70884561

(dále jen „převodce“)

Hasičský záchranný sbor Moravskoslezského kraje				
		EVIDENCE SMLUV		
HMSK	SML	23	2024	
		poř. číslo	rok	dobu plnění
Ev. číslo v SSD				

Nabyvatel: **SH ČMS - Ústřední hasičská škola Jánské Koupele**

sídlo: Moravice č.p. 136, 747 84 Moravice

zastoupený:

IČO: 66144591

(dále je „nabyvatel“)

I.

Základní ustanovení

1. Smluvní strany uzavírají tuto smlouvu o bezúplatném převodu majetku podle ustanovení § 1746 odst. 2 zákona č. 89/2012 Sb., občanského zákoníku, ve znění pozdějších předpisů (dále jen „občanský zákoník“) a v souladu s ustanoveními zákona č. 219/2000 Sb., o majetku České republiky a jejím vystupování v právních vztazích, ve znění pozdějších předpisů (dále jen „zákon o majetku“).
2. Smluvní strany prohlašují, že údaje uvedené v úvodu této smlouvy jsou v souladu s právní skutečností v době uzavření smlouvy. Smluvní strany se zavazují, že změny dotčených údajů oznámí neprodleně druhé smluvní straně.
3. Smluvní strany prohlašují, že osoby podepisující tuto smlouvu jsou k tomuto jednání oprávněny.

II.

Úvodní ustanovení

1. Česká republika je vlastníkem a Hasičský záchranný sbor Moravskoslezského kraje (dále i „HZS Moravskoslezského kraje“) jako organizační složka státu je příslušný hospodařit s majetkem státu uvedeným v příloze č. 1 této smlouvy (dále i „majetek“).
2. O trvalé nepotřebnosti majetku pro převodce rozhodl ředitel HZS Moravskoslezského kraje v souladu s ustanovením § 14 odst. 7 zákona o majetku rozhodnutím o trvalé nepotřebnosti č. 39b/2023 ze dne 21.12.2023.

III.

Předmět smlouvy

1. Předmětem této smlouvy je bezúplatný převod majetku do vlastnictví nabyvatele.
2. Vlastnické právo přechází na nabyvatele dnem fyzického předání a převzetí majetku.

IV.

Stav převáděného majetku

1. Obě smluvní strany prohlašují, že je jim znám skutečný stav převáděného majetku v době uzavření této smlouvy a že jej nabyvatel v tomto stavu přijímá.



2. Nabyvateli nevyplývají z této smlouvy vůči převodci žádné nároky z vad, které se projeví na převáděném majetku po uzavření této smlouvy.
3. Dlouhodobý majetek byl odpisován rovnoměrným způsobem, informace o odpisování majetku budou nabyvateli poskytnuty při předání a převzetí majetku, případně budou nabyvateli zaslány po zaúčtování posledních odpisů u převodce.

V.

Veřejný zájem

Jedná se o majetek – inventář bývalé centrální hasičské stanice územního odboru Nový Jičín, který je ve zhoršeném technickém stavu, opotřebovaný dlouholetým běžným provozem hasičské stanice. Majetek se stal pro převodce trvale nepotřebným, neboť pro ztrátu nebo zastarání svých technických a funkčních vlastností a pro nepřiměřenou nákladnost provozu tento majetek nemůže sloužit svému účelu a není nadále využitelný pro činnost převodce. Nabyvatel je pobočným spolkem Sdružení hasičů Čech, Moravy a Slezska (dále jen „SH ČMS“), který v objektu Ústřední hasičské školy v Jánských Koupelech zabezpečuje zejména vzdělávání dobrovolných hasičů (odborná příprava členů jednotek sborů dobrovolných hasičů a školení členů a funkcionářů SH ČMS) a spolupracuje s ostatními subjekty při zajišťování odborné způsobilosti a přípravy dalších osob podle zákona č. 133/1985 Sb., o požární ochraně, ve znění pozdějších předpisů, objekt dále slouží jako táborová základna SH ČMS, případně jako zázemí pro další akce zaměřené zejména na dětskou klientelu (např. školy v přírodě, ozdravné pobyty). Nabyvatel využije tento majetek ke zlepšení podmínek výuky a zkvalitnění potřebného zázemí v objektu ústřední hasičské školy v Jánských Koupelech, tedy k zajištění činnosti v oblasti požární ochrany, krizového řízení a integrovaného záchranného systému. Z tohoto důvodu je splněna podmínka daná ustanovením § 22 odst. 3 zákona o majetku, které stanoví, že bezúplatně lze věc převést do vlastnictví jiné osoby pouze ve veřejném zájmu nebo je-li bezúplatný převod hospodárnější než jiný způsob naložení s věcí nebo stanoví-li tak zvláštní právní předpis.

VI.

Podmínky bezúplatného převodu

1. Nabyvatel se zavazuje, že majetek bude umístěn v objektu ústřední hasičské školy v Jánských Koupelech a užíván nabyvatelem zejména v rámci vzdělávání dobrovolných hasičů, případně k další činnosti nabyvatele v souladu s náplní jeho činnosti uvedenou v článku V. této smlouvy, a to nejméně po dobu 5 let ode dne uzavření této smlouvy.
2. Nabyvatel není oprávněn po dobu 5 let ode dne uzavření této smlouvy bez předchozího písemného souhlasu převodce zcizit majetek, užívat majetek ke komerčním účelům v jiné oblasti, než je uvedeno v článku V. této smlouvy nebo dát tento majetek do užívání jinému subjektu.
3. Poruší-li nabyvatel některou z povinností uvedených v odst. 1 až 2 tohoto článku, je převodce oprávněn od této smlouvy písemně odstoupit. Pokud převodce odstoupí od této smlouvy, nabyvatel je povinen bezodkladně vrátit převodci majetek ve stavu, v jakém jej od převodce převzal, s přihlédnutím k obvyklému opotřebení a se vším, co od převodce v rámci bezúplatného převodu obdržel.
4. Převodce je oprávněn provádět u nabyvatele kontrolu dodržování podmínek uvedených v odst. 1 až 2 tohoto článku v průběhu doby v těchto ustanoveních uvedené a nabyvatel je povinen převodci provedení této kontroly umožnit. Nabyvatel je povinen 1x ročně po skončení každého kalendářního roku v průběhu doby uvedené v odst. 1 až 2 tohoto článku



zaslat převodci písemnou zprávu o užívání majetku a dodržení podmínek bezúplatného převodu.

VII.

Předání a převzetí majetku

1. Majetek a doklady, které se k majetku vztahují, budou předány nabyvateli neprodleně po uzavření této smlouvy u HZS Moravskoslezského kraje, bývalá hasičská stanice Nový Jičín, Zborovská 5, 741 01 Nový Jičín. Konkrétní termín bude stanoven na základě dohody zástupců obou smluvních stran.
2. O fyzickém předání a převzetí majetku a dokladů, které se k majetku vztahují, bude sepsán předávací protokol podepsaný zástupci obou smluvních stran.

VIII.

Závěrečná ustanovení

1. Kontaktními osobami pro zaúčtování majetku jsou:
 - za převodce: [REDACTED]
 - e-mail: [REDACTED]
 - za nabyvatele: [REDACTED]
2. Smluvní strany prohlašují, že si před uzavřením smlouvy vzájemně sdělily veškeré jim známé skutkové a právní okolnosti, které by mohly být významné ve vztahu k uzavření této smlouvy nebo k plnění z této smlouvy vyplývajícím.
3. Tuto smlouvu lze měnit nebo doplnit formou písemných dodatků k této smlouvě, které budou vzestupně číslovány, výslovně označeny za dodatek této smlouvy a podepsány oprávněnými zástupci obou smluvních stran. Za písemnou formu nebude pro tento účel považována výměna e-mailových či jiných elektronických zpráv.
4. Odpověď některé ze smluvních stran podle § 1740 odst. 3 občanského zákoníku s dodatkem nebo odchylkou není přijetím nabídky na uzavření této smlouvy, ani když podstatně nemění podmínky nabídky.
5. Vše, co bylo smluvními stranami dohodnuto před uzavřením smlouvy, je právně irelevantní a mezi smluvními stranami platí jen to, co je dohodnuto v této smlouvě.
6. Obě smluvní strany prohlašují, že si tuto smlouvu před jejím podpisem řádně přečetly, že byla uzavřena po vzájemném projednání podle jejich pravé a svobodné vůle, určitě, srozumitelně a vážně a že se dohodly na celém jejím obsahu, což stvrzují svými podpisy.
7. Tato smlouva je vyhotovena ve dvou stejnopisech s platností originálu, každá ze smluvních stran obdrží po jednom stejnopisu.
8. Nedílnou součástí této smlouvy je příloha č. 1 - seznam a bližší popis majetku.
9. Tato smlouva povinností uveřejnění v registru smluv podle zákona č. 340/2015 Sb., o zvláštních podmínkách účinnosti některých smluv, uveřejňování těchto smluv a o registru smluv (zákon o registru smluv), ve znění pozdějších předpisů, a smluvní strany souhlasí s jejím uveřejněním v plném rozsahu. Uveřejnění této smlouvy v registru smluv zajistí převodce.
10. Tato smlouva nabývá platnosti a účinnosti dnem jejího podpisu oběma smluvními stranami, nestanoví-li zákon č. 340/2015 Sb., o zvláštních podmínkách účinnosti některých smluv, uveřejňování těchto smluv a o registru smluv (zákon o registru smluv), ve znění pozdějších předpisů, jinak. V takovém případě nabývá smlouva účinnosti nejdříve dnem jejího uveřejnění v registru smluv.
11. Smluvní strany uzavírají tuto smlouvu v souladu s nařízením Evropského parlamentu a Rady (EU) 2016/679 ze dne 27. dubna 2016 o ochraně fyzických osob v souvislosti se zpracováním osobních údajů a o volném pohybu těchto údajů a o zrušení směrnice

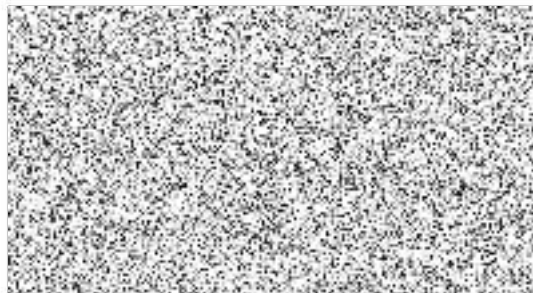
95/46/ES (obecné nařízení o ochraně osobních údajů) a zákonem č. 110/2019 Sb., o zpracování osobních údajů. Osobní údaje uvedené v této smlouvě budou použity pouze pro účely plnění této smlouvy a při uveřejnění smlouvy budou anonymizovány v souladu s výše uvedenými předpisy.

Ostrava..... 24. 01. 2024



Za převozce
brig. gen. Ing. Radim Kuchař
ředitel
HZS Moravskoslezského kraje

Moravice..... 16/1 2024



Havlíčkův záchranný sbor
Moravskoslezského kraje
Vyškovická 40
700 30 Ostrava - Zábřeh
19

Příloha č. 1 ke smlouvě o bezúplatném převodu majetku

Nomenklatura	Název majetku	Výr. číslo	Počet m.j.	Cena v Kč celkem	Karta IM (NS u DDM)	Rok pořízení
132290101393	Trouba mikrovlnná	#Z05065/06-ECZ	1	1 011,00	2193090005	2010
180401775102	Nástěnka lamino sv.buk+hobra	1	1	436,80	2193090005	1999
180401121001	Skříň šatní 2dveřová dř.	21547724	1	6 748,80	2193090005	2011
180401121001	Skříň šatní 2dveřová dř.	21547713	1	6 748,80	2193090005	2011
180401121001	Skříň šatní 2dveřová dř.	21547714	1	6 748,80	2193090005	2011
180401121001	Skříň šatní 2dveřová dř.	21547715	1	6 748,80	2193090005	2011
180401121001	Skříň šatní 2dveřová dř.	21547716	1	6 748,80	2193090005	2011
180401121001	Skříň šatní 2dveřová dř.	21547717	1	6 748,80	2193090005	2011
180401121001	Skříň šatní 2dveřová dř.	21547718	1	6 748,80	2193090005	2011
180401121001	Skříň šatní 2dveřová dř.	21547719	1	6 748,80	2193090005	2011
180401121001	Skříň šatní 2dveřová dř.	21547725	1	6 748,80	2193090005	2011
180401121001	Skříň šatní 2dveřová dř.	21547726	1	6 748,80	2193090005	2011
180401121001	Skříň šatní 2dveřová dř.	21547727	1	6 748,80	2193090005	2011
180401121001	Skříň šatní 2dveřová dř.	21547728	1	6 748,80	2193090005	2011
180401121001	Skříň šatní 2dveřová dř.	21547729	1	6 748,80	2193090005	2011
180401121001	Skříň šatní 2dveřová dř.	21547730	1	6 748,80	2193090005	2011
180401121001	Skříň šatní 2dveřová dř.	21547731	1	6 748,80	2193090005	2011
180401121001	Skříň šatní 2dveřová dř.	21547732	1	6 748,80	2193090005	2011
180401121001	Skříň šatní 2dveřová dř.	21547733	1	6 748,80	2193090005	2011
180401121001	Skříň šatní 2dveřová dř.	21547734	1	6 748,80	2193090005	2011
180401121001	Skříň šatní 2dveřová dř.	21547735	1	6 748,80	2193090005	2011
180401121001	Skříň šatní 2dveřová dř.	21547736	1	6 748,80	2193090005	2011
180401121001	Skříň šatní 2dveřová dř.	21547737	1	6 748,80	2193090005	2011
180401121001	Skříň šatní 2dveřová dř.	21547738	1	6 748,80	2193090005	2011
180401121001	Skříň šatní 2dveřová dř.	21547739	1	6 748,80	2193090005	2011
180401121001	Skříň šatní 2dveřová dř.	21547740	1	6 748,80	2193090005	2011
180401121001	Skříň šatní 2dveřová dř.	21547741	1	6 748,80	2193090005	2011
180401262903	Nástavec skříňový 2dveřový dř.	202	1	2 878,80	2193090005	2011
180401262903	Nástavec skříňový 2dveřový dř.	192	1	2 878,80	2193090005	2011
180401262903	Nástavec skříňový 2dveřový dř.	193	1	2 878,80	2193090005	2011
180401262903	Nástavec skříňový 2dveřový dř.	194	1	2 878,80	2193090005	2011
180401262903	Nástavec skříňový 2dveřový dř.	195	1	2 878,80	2193090005	2011
180401262903	Nástavec skříňový 2dveřový dř.	196	1	2 878,80	2193090005	2011
180401262903	Nástavec skříňový 2dveřový dř.	197	1	2 878,80	2193090005	2011
180401262903	Nástavec skříňový 2dveřový dř.	198	1	2 878,80	2193090005	2011
180401262903	Nástavec skříňový 2dveřový dř.	199	1	2 878,80	2193090005	2011
180401262903	Nástavec skříňový 2dveřový dř.	200	1	2 878,80	2193090005	2011
180401262903	Nástavec skříňový 2dveřový dř.	201	1	2 878,80	2193090005	2011
180401262903	Nástavec skříňový 2dveřový dř.	203	1	2 878,80	2193090005	2011
180401262903	Nástavec skříňový 2dveřový dř.	204	1	2 878,80	2193090005	2011
180401262903	Nástavec skříňový 2dveřový dř.	205	1	2 878,80	2193090005	2011
180401262903	Nástavec skříňový 2dveřový dř.	206	1	2 878,80	2193090005	2011
180401262903	Nástavec skříňový 2dveřový dř.	207	1	2 878,80	2193090005	2011
180401262903	Nástavec skříňový 2dveřový dř.	208	1	2 878,80	2193090005	2011
180401262903	Nástavec skříňový 2dveřový dř.	209	1	2 878,80	2193090005	2011
180401262903	Nástavec skříňový 2dveřový dř.	214	1	2 878,80	2193090005	2011
180401262903	Nástavec skříňový 2dveřový dř.	215	1	2 878,80	2193090005	2011
180401262903	Nástavec skříňový 2dveřový dř.	216	1	2 878,80	2193090005	2011



180401262903	Nástavec skříňový 2dveřový dř.	217	1	2 878,80	2193090005	2011
180401262903	Nástavec skříňový 2dveřový dř.	218	1	2 878,80	2193090005	2011
180401262903	Nástavec skříňový 2dveřový dř.	219	1	2 878,80	2193090005	2011
180401262903	Nástavec skříňový 2dveřový dř.	220	1	2 878,80	2193090005	2011
180402308600	Lavice kovová s plastem	39	1	450,00	2193090005	1995
180402308600	Lavice kovová s plastem	40	1	450,00	2193090005	1995
180402308600	Lavice kovová s plastem	41	1	450,00	2193090005	1995
180402308600	Lavice kovová s plastem	42	1	450,00	2193090005	1995
180402308600	Lavice kovová s plastem	43	1	450,00	2193090005	1995
180402308600	Lavice kovová s plastem	44	1	450,00	2193090005	1995
180402308600	Lavice kovová s plastem	45	1	450,00	2193090005	1995
180402308600	Lavice kovová s plastem	46	1	450,00	2193090005	1995
180401511451	Válenda čal. s úložným prostorem	218211002750	1	10 638,32	2193090005	2018
180401757000	Kontejner k pracovnímu stolu dř.	16799	1	3 690,50	2193090005	1996
180402363048	Křeslo kancelářské čalouněné	711158	1	3 426,72	2193090005	2017
180402363048	Křeslo kancelářské čalouněné	711159	1	3 426,72	2193090005	2017
180402795158	Tabule magnetická	13	1	3 721,00	2193090005	1997
180402795158	Tabule magnetická	14	1	3 721,00	2193090005	1997
180402325041	Křeslo kancelářské černé	2521	1	4 388,67	2193090005	2019
101307031456	Nástěnka	4604454	1	458,70	2193090005	2000
180401757000	Kontejner k pracovnímu stolu dř.	16805	1	3 953,20	2193090005	1999
180402306000	Křeslo poločalouněné kovové	617	1	4 148,00	2193090005	1995
180402306000	Křeslo poločalouněné kovové	618	1	4 148,00	2193090005	1995
180402306000	Křeslo poločalouněné kovové	619	1	4 148,00	2193090005	1995
180402306000	Křeslo poločalouněné kovové	620	1	4 148,00	2193090005	1995
180402306000	Křeslo poločalouněné kovové	621	1	4 148,00	2193090005	1995
180402306000	Křeslo poločalouněné kovové	622	1	4 148,00	2193090005	1995
180402306000	Křeslo poločalouněné kovové	623	1	4 148,00	2193090005	1995
180402795046	Tabule keramická magnet. bílá	14	1	11 346,00	2193090005	1998
180401100346	Skříň 1dveřová dř. kombinovaná	2	1	3 594,50	2193090005	1999
180401100346	Skříň 1dveřová dř. kombinovaná	3	1	3 594,50	2193090005	1999
180401122053	Skříň 1-dveřová dř.	103	1	4 025,10	2193090005	1999
180401122053	Skříň 1-dveřová dř.	104	1	5 758,80	2193090005	1999
180401262104	Nástavec skříňový 2 dveřový	217375	1	2 624,60	2193090005	1999
180401262104	Nástavec skříňový 2 dveřový	217376	1	2 624,60	2193090005	1999
180401401060	Stůl jednací polokruhový	342	1	2 281,40	2193090005	1998
180401456170	Stolek pod počítač dř.	561957	1	1 595,80	2193090005	1998
180401757000	Kontejner k pracovnímu stolu dř.	16801	1	4 782,40	2193090005	1998
180508237098	Tabule smaltovaná	2	1	1 525,00	2193090005	1997
180401724000	Police závěsná dř.	102264	1	665,00	2193090005	1999
180401724000	Police závěsná dř.	102267	1	1 157,80	2193090005	1998
180401775104	Nástěnka lamino sv.dub+hobra	11	1	1 381,00	2193090005	1998
180401775104	Nástěnka lamino sv.dub+hobra	14	1	1 381,00	2193090005	1998
180402308000	Lavice kovová	425	1	11 153,20	2193090005	1998
180402308000	Lavice kovová	426	1	11 153,20	2193090005	1998
180402308000	Lavice kovová	427	1	11 153,20	2193090005	1998
180402308000	Lavice kovová	428	1	11 153,20	2193090005	1998
180402308000	Lavice kovová	429	1	11 153,20	2193090005	1998
180402308000	Lavice kovová	430	1	11 153,20	2193090005	1998
180402308000	Lavice kovová	431	1	11 153,20	2193090005	1998
180402308000	Lavice kovová	432	1	11 153,20	2193090005	1998
180402795179	Tabule keramická magnetická bílá	1	1	38 918,00	2193090005	1998
200424003021	Plátno projekční 270x181	#DJDEDH-TK9	1	22 990,00	2193090005	2014



101307031341	Tabule magnetická 200x100	9	1	3 462,00	2193090005	2009
101307031456	Nástěnka	4604450	1	1 500,00	2193090005	2010
180401100302	Skříň 2dveřová policová dř.	732	1	3 193,10	2193090005	1999
180401101000	Skříň policová otevřená dř.	13982	1	2 608,70	2193090005	1999
180401121001	Skříň šatní 2dveřová dř.	21547758	1	5 758,80	2193090005	1999
180401122053	Skříň 1-dveřová dř.	101	1	5 272,00	2193090005	1999
180401122053	Skříň 1-dveřová dř.	102	1	3 193,10	2193090005	1999
180401200400	Skříňka 1dveřová prosklená dř.	378	1	4 158,10	2193090005	1999
180401200400	Skříňka 1dveřová prosklená dř.	379	1	4 158,10	2193090005	1999
180401200400	Skříňka 1dveřová prosklená dř.	380	1	4 158,10	2193090005	1999
180401200400	Skříňka 1dveřová prosklená dř.	381	1	4 158,10	2193090005	1999
180401200400	Skříňka 1dveřová prosklená dř.	382	1	4 158,10	2193090005	1999
180401202300	Skříňka rohová dř.	860	1	1 357,00	2193090005	1999
180401262104	Nástavec skříňový 2 dveřový	217379	1	2 142,70	2193090005	1999
180401262104	Nástavec skříňový 2 dveřový	217380	1	2 142,70	2193090005	1999
180401262104	Nástavec skříňový 2 dveřový	217381	1	2 189,00	2193090005	1999
180401262110	Nástavec skříňový 1 dveřový	216671	1	1 643,70	2193090005	1999
180401400001	Stůl pracovní dř.	#2193-2	1	14 270,00	2193090005	1997
180402325001	Křeslo kancelářské otočné pojízdné	258	1	5 736,00	2193090005	2005
180403100200	Chladnička komb. od 261 do 280 l	#24750068	1	8 196,00	2193090005	2013
132290100344	Trouba mikrovlnná	#154E57331014	1	1 393,00	2193090005	2016
132290101593	Trouba mikrovlnná	#TM19XE53911081	1	1 799,00	2193090005	2020
180401200100	Skříňka 1dveřová dř.	213402	1	1 481,84	2193090005	2003
180401200100	Skříňka 1dveřová dř.	213389	1	1 528,80	2193090005	2003
180401200100	Skříňka 1dveřová dř.	213390	1	1 528,60	2193090005	2003
180401200100	Skříňka 1dveřová dř.	213391	1	1 528,60	2193090005	2003
180401200100	Skříňka 1dveřová dř.	213392	1	1 528,60	2193090005	2003
180401200100	Skříňka 1dveřová dř.	213393	1	1 528,60	2193090005	2003
180401200100	Skříňka 1dveřová dř.	213394	1	1 528,60	2193090005	2003
180401200100	Skříňka 1dveřová dř.	213395	1	1 528,60	2193090005	2003
180401200100	Skříňka 1dveřová dř.	213396	1	1 528,60	2193090005	2003
180401200100	Skříňka 1dveřová dř.	213397	1	1 481,91	2193090005	2003
180401200100	Skříňka 1dveřová dř.	213398	1	1 481,84	2193090005	2003
180401200100	Skříňka 1dveřová dř.	213399	1	1 481,84	2193090005	2003
180401200100	Skříňka 1dveřová dř.	213400	1	1 481,84	2193090005	2003
180401200100	Skříňka 1dveřová dř.	213401	1	1 481,84	2193090005	2003
180401200100	Skříňka 1dveřová dř.	213403	1	1 481,84	2193090005	2003
180401200100	Skříňka 1dveřová dř.	213404	1	1 481,84	2193090005	2003
180401200100	Skříňka 1dveřová dř.	213405	1	1 481,84	2193090005	2003
180401200100	Skříňka 1dveřová dř.	213406	1	1 481,84	2193090005	2003
180401200100	Skříňka 1dveřová dř.	213407	1	1 481,84	2193090005	2003
180401200100	Skříňka 1dveřová dř.	213408	1	1 481,84	2193090005	2003
180401200100	Skříňka 1dveřová dř.	213409	1	1 481,84	2193090005	2003
180401200100	Skříňka 1dveřová dř.	213410	1	1 481,84	2193090005	2003
180401200100	Skříňka 1dveřová dř.	213411	1	1 481,84	2193090005	2003
180401200100	Skříňka 1dveřová dř.	213412	1	1 481,84	2193090005	2003
180401200100	Skříňka 1dveřová dř.	213413	1	1 481,84	2193090005	2003
180401200100	Skříňka 1dveřová dř.	213414	1	1 481,84	2193090005	2003
180401200100	Skříňka 1dveřová dř.	213415	1	1 481,84	2193090005	2003
180401200100	Skříňka 1dveřová dř.	213416	1	1 481,84	2193090005	2003
180401200100	Skříňka 1dveřová dř.	213417	1	1 481,84	2193090005	2003
180401200100	Skříňka 1dveřová dř.	213418	1	1 481,84	2193090005	2003
180401200100	Skříňka 1dveřová dř.	213419	1	1 481,84	2193090005	2003



180401200100	Skříňka 1dveřová dř.	213420	1	1 481,84	2193090005	2003
180401200100	Skříňka 1dveřová dř.	213421	1	1 481,84	2193090005	2003
180401200100	Skříňka 1dveřová dř.	213422	1	1 481,84	2193090005	2003
180401200100	Skříňka 1dveřová dř.	213423	1	1 481,84	2193090005	2003
180401200100	Skříňka 1dveřová dř.	213424	1	1 481,84	2193090005	2003
180401200100	Skříňka 1dveřová dř.	213425	1	1 481,84	2193090005	2003
180401200100	Skříňka 1dveřová dř.	213426	1	1 481,84	2193090005	2003
180401200100	Skříňka 1dveřová dř.	213427	1	1 481,84	2193090005	2003
180401200100	Skříňka 1dveřová dř.	213428	1	1 481,84	2193090005	2003
180401200100	Skříňka 1dveřová dř.	213429	1	1 481,84	2193090005	2003
180401200100	Skříňka 1dveřová dř.	213430	1	1 481,84	2193090005	2003
180403100800	Chladnička komb. od 381 do 400 l	#10539602607635	1	12 967,00	2193090005	2010
180403100800	Chladnička komb. od 381 do 400 l	#10539603139736	1	12 967,00	2193090005	2010
180401463310	Stolek noční dř.	7122204	1	4 174,50	2193090005	2007
180401463310	Stolek noční dř.	7122205	1	4 174,50	2193090005	2007
180401463310	Stolek noční dř.	7122206	1	4 174,50	2193090005	2007
180401463310	Stolek noční dř.	7122207	1	4 174,50	2193090005	2007
180401511400	Válenda s úložným prostorem dř.	31006	1	9 139,25	2193090005	2007
180401511400	Válenda s úložným prostorem dř.	31007	1	9 139,25	2193090005	2007
180401511400	Válenda s úložným prostorem dř.	31008	1	9 139,25	2193090005	2007
180401511400	Válenda s úložným prostorem dř.	31009	1	9 139,25	2193090005	2007
180401463310	Stolek noční dř.	7122196	1	4 174,50	2193090005	2007
180401463310	Stolek noční dř.	7122197	1	4 174,50	2193090005	2007
180401463310	Stolek noční dř.	7122198	1	4 174,50	2193090005	2007
180401463310	Stolek noční dř.	7122199	1	4 174,50	2193090005	2007
180401511400	Válenda s úložným prostorem dř.	31001	1	9 139,25	2193090005	2007
180401511400	Válenda s úložným prostorem dř.	31002	1	9 139,25	2193090005	2007
180401511400	Válenda s úložným prostorem dř.	31003	1	9 139,25	2193090005	2007
180401511400	Válenda s úložným prostorem dř.	31004	1	9 139,25	2193090005	2007
180401463310	Stolek noční dř.	7122200	1	4 174,50	2193090005	2007
180401463310	Stolek noční dř.	7122201	1	4 174,50	2193090005	2007
180401463310	Stolek noční dř.	7122202	1	4 174,50	2193090005	2007
180401463310	Stolek noční dř.	7122203	1	4 174,50	2193090005	2007
180401511400	Válenda s úložným prostorem dř.	30997	1	9 139,25	2193090005	2007
180401511400	Válenda s úložným prostorem dř.	30998	1	9 139,25	2193090005	2007
180401511400	Válenda s úložným prostorem dř.	30999	1	9 139,25	2193090005	2007
180401511400	Válenda s úložným prostorem dř.	31000	1	9 139,25	2193090005	2007
101307031456	Nástěnka	4604449	1	2 663,31	2193090005	2001
180401201000	Skříňka 2dveřová dř.	9446	1	5 819,45	2193090005	2001
180401296128	Skříňka otevřená policová dř.	2107	1	2 792,63	2193090005	2001
180401498167	Stůl dř. atypický	186	1	22 170,04	2193090005	2001
180401498167	Stůl dř. atypický	187	1	22 332,35	2193090005	2001
180401890003	Sestava kancelářského nábytku	8803	1	27 252,66	2193090005	2001
180805010955	Deska lamino dub světlý	1	1	1 418,91	2193090005	2001
180805010955	Deska lamino dub světlý	2	1	1 296,91	2193090005	2001
180805010955	Deska lamino dub světlý	3	1	1 443,31	2193090005	2001
180401438001	Stůl rohový dř.	498	1	12 475,82	2193090005	2001
180401890003	Sestava kancelářského nábytku	8793	1	11 203,51	2193090005	2001
180401890003	Sestava kancelářského nábytku	8797	1	18 647,90	2193090005	2001
120502320219	Stroj posilovací	#07710-400	1	29 989,90	2193090005	2007
180401218066	Skříňka policová otevřená dř.	224	1	10 846,00	2193090005	1996
180401262098	Nástavec skříňový 2dveřový dř.	#2193-1	1	6 990,60	2193090005	1997
180401400100	Stůl pracovní dř.	19806	1	2 127,70	2193090005	1997



180401401254	Stůl pracovní dř. kovové nohy	8851	1	5 164,00	2193090005	1996
180401757000	Kontejner k pracovnímu stolu dř.	16793	1	4 929,00	2193090005	1996
180401757000	Kontejner k pracovnímu stolu dř.	16795	1	3 755,20	2193090005	1997
180401401254	Stůl pracovní dř. kovové nohy	8857	1	21 706,44	2193090005	2001
180401715011	Deska věšáková dř.	400000000062	1	3 993,11	2193090005	2001
180401724000	Police závěsná dř.	102261	1	1 675,11	2193090005	2001
180402301100	Židle čalouněná kovová	201258740207588214	1	1 528,71	2193090005	2001
180402301100	Židle čalouněná kovová	201258740207588215	1	1 528,71	2193090005	2001
180402301100	Židle čalouněná kovová	201258740207588216	1	1 528,71	2193090005	2001
180402301100	Židle čalouněná kovová	201258740207588217	1	1 528,71	2193090005	2001
180401242009	Skříňka spodní kuchyňská s dřezem	20828	1	12 362,31	2193090005	2001
180401714200	Stěna věšáková	15412	1	920,00	2193090005	2007
180403124078	Chladnička	#107018209580026	1	4 300,00	2193090005	2018
180401100302	Skříň 2dveřová policová dř.	714	1	6 231,00	2193090005	1997
180401100302	Skříň 2dveřová policová dř.	719	1	6 231,00	2193090005	1997
180401121071	Skříň šatní 2dveřová dř.	2803001794	1	8 270,00	2193090005	1997
180401719560	Regál interiérový rohový dř.	20	1	2 226,00	2193090005	2000
180401719560	Regál interiérový rohový dř.	23	1	958,00	2193090005	2000
180402301100	Židle čalouněná kovová	201258740207588220	1	884,00	2193090005	2000
180402301100	Židle čalouněná kovová	201258740207588221	1	884,00	2193090005	2000
180402301100	Židle čalouněná kovová	201258740207588222	1	884,00	2193090005	2000
180402301100	Židle čalouněná kovová	201258740207588237	1	884,00	2193090005	2000
180402325001	Křeslo kancelářské otočné pojízdné	279	1	4 888,52	2193090005	2009
180402301100	Židle čalouněná kovová	201258740207588226	1	925,00	2193090005	2000
180402301100	Židle čalouněná kovová	201258740207588240	1	925,00	2193090005	2000
180402301100	Židle čalouněná kovová	201258740207588241	1	925,00	2193090005	2000
180402301100	Židle čalouněná kovová	201258740207588242	1	925,00	2193090005	2000
180402301100	Židle čalouněná kovová	201258740207588243	1	925,00	2193090005	2000
180402301100	Židle čalouněná kovová	201258740207588246	1	925,00	2193090005	2000
180402301100	Židle čalouněná kovová	201258740207588299	1	925,00	2193090005	2000
180402301100	Židle čalouněná kovová	201258740207588300	1	925,00	2193090005	2000
180402301100	Židle čalouněná kovová	201258740207588304	1	925,00	2193090005	2000
180402301100	Židle čalouněná kovová	201258740207588307	1	925,00	2193090005	2000
180402436057	Stůl konferenční kovové nohy	35	1	3 697,00	2193090005	2000
180402436057	Stůl konferenční kovové nohy	36	1	3 697,00	2193090005	2000
180402436057	Stůl konferenční kovové nohy	37	1	3 697,00	2193090005	2000
180402436057	Stůl konferenční kovové nohy	38	1	3 697,00	2193090005	2000
180402436057	Stůl konferenční kovové nohy	39	1	3 697,00	2193090005	2000
180402436057	Stůl konferenční kovové nohy	40	1	3 697,00	2193090005	2000
180402436057	Stůl konferenční kovové nohy	41	1	3 697,00	2193090005	2000
180402436057	Stůl konferenční kovové nohy	42	1	3 697,00	2193090005	2000
180402436057	Stůl konferenční kovové nohy	43	1	3 697,00	2193090005	2000
180402436057	Stůl konferenční kovové nohy	44	1	3 697,00	2193090005	2000
180407462012	Zrcadlo bez rámu	124413	1	1 517,00	2193090005	2000
180402363048	Křeslo kancelářské čalouněné	711028	1	3 098,81	2193090005	2016
180401401000	Stůl jednací dř.	1954	1	10 481,00	2193090005	2000
180401456022	Stolek pod počítač dř.	98	1	7 717,00	2193090005	2000
180401498167	Stůl dř. atypický	192	1	16 993,00	2193090005	2000
180401890003	Sestava kancelářského nábytku	8804	1	36 126,00	2193090005	2000
180401890003	Sestava kancelářského nábytku	8805	1	29 122,00	2193090005	2000
180401890003	Sestava kancelářského nábytku	8811	1	12 110,00	2193090005	2000
180401100302	Skříň 2dveřová policová dř.	725	1	5 069,00	2193090005	2000
180401100302	Skříň 2dveřová policová dř.	738	1	5 069,00	2193090005	2000



180401100302	Skříň 2dveřová policová dř.	739	1	5 069,00	2193090005	2000
180401100302	Skříň 2dveřová policová dř.	740	1	5 069,00	2193090005	2000
180401100310	Skříň 2dveřová policová dř.	7653	1	2 225,00	2193090005	2000
180401100310	Skříň 2dveřová policová dř.	7654	1	2 225,00	2193090005	2000
180401100310	Skříň 2dveřová policová dř.	7655	1	1 422,00	2193090005	2000
180401100310	Skříň 2dveřová policová dř.	7656	1	1 422,00	2193090005	2000
180401101050	Skříň policová otevřená dř.	283	1	4 268,00	2193090005	2000
180401101050	Skříň policová otevřená dř.	285	1	3 264,00	2193090005	2000
180401101050	Skříň policová otevřená dř.	286	1	3 264,00	2193090005	2000
180401101050	Skříň policová otevřená dř.	287	1	3 264,00	2193090005	2000
180401101050	Skříň policová otevřená dř.	288	1	3 264,00	2193090005	2000
180401121071	Skříň šatní 2dveřová dř.	2803001796	1	6 802,00	2193090005	2000
180401121071	Skříň šatní 2dveřová dř.	2803001797	1	6 802,00	2193090005	2000
180401262104	Nástavec skříňový 2 dveřový	217382	1	2 439,00	2193090005	2000
180401262104	Nástavec skříňový 2 dveřový	217383	1	2 439,00	2193090005	2000
180401456022	Stolek pod počítač dř.	105	1	4 550,00	2193090005	2000
180401757000	Kontejner k pracovnímu stolu dř.	16803	1	5 613,50	2193090005	2000
180401757000	Kontejner k pracovnímu stolu dř.	16804	1	5 613,50	2193090005	2000
180402301100	Židle čalouněná kovová	201258740207588230	1	884,00	2193090005	2000
180402301100	Židle čalouněná kovová	201258740207588232	1	884,00	2193090005	2000
180402301100	Židle čalouněná kovová	201258740207588235	1	884,00	2193090005	2000
180402301100	Židle čalouněná kovová	201258740207588213	1	884,00	2193090005	2000
180402301100	Židle čalouněná kovová	201258740207588219	1	884,00	2193090005	2000
180402301100	Židle čalouněná kovová	201258740207588239	1	884,00	2193090005	2000
132290120007	Trouba mikrovlnná	#12376724	1	1 899,00	2193090005	2012
180402306400	Křeslo trojmístné poločal. kovové	51	1	6 248,50	2193090005	2000
CENA CELKEM				1 379 348,50 Kč		