



POLICEJNÍ AKADEMIE ČESKÉ REPUBLIKY V PRAZE
SEKCE KVESTORA

Lhotecká 559/7, 143 01 Praha 4, P.O.BOX 54

OBJEDNÁVKA č.: PA-OPÚO-S / 1 / 22 /2024

Odběratel (fakturační údaje):

Policejní akademie ČR v Praze

Lhotecká 559/7,
143 01 PRAHA 4
IČ : 48135445, DIČ: CZ48135445
bankovní spojení: ČNB, č.ú. [obrazek]
způsob úhrady: bankovním převodem
Jsme plátcí DPH

Dodavatel:

TEZAO s.r.o.
adresa: Ládevská 416/15 , Praha 8
PSČ: 184 00
IČ: 45313067 DIČ:
bankovní spojení:
tel: +420 283 880 555
mobil: +420
email: teza0@teza0.cz

Místo zhotovení:

Policejní akademie ČR v Praze
areál
Lhotecká 559/7 , Praha 4
143 00

Vyřizuje :

Ing. Libor Sychra
[obrazek]

Objednáváme u Vás pravidelnou servisní činnost pro rok 2024 tak , jak je uvedeno ve Vaší cenové nabídce.

Cena bez DPH: 299.900,- Kč
Celková cena s DPH: 362.879,- Kč
Dopravné je zahrnuto v ceně.
Způsob dopravy: zhotovitel
Termín dodání: dle domluvy
1. Kupní smlouva zahrnuje veškeré náklady spojené s koupí zboží (dopravu do místa plnění, clo, skladování atd.)
2. Kupní cena je cenou nejvýše přípustnou, kterou není možné překročit
3. V případě prodlení prodávajícího s dodáním zboží je prodávající povinen zaplatit úrok z prodlení ve výši 0,05% za každý den prodlení z kupní ceny nedodaného zboží včetně DPH.
4. Proávající vystaví fakturu , splatnost faktury je 30 dnů po doručení. V případě prodlení kupujícího s úhradou řádně doručené faktury je kupující povinen zaplatit prodávajícímu úrok z prodlení ve výši 0,05% z dlužné částky včetně DPH za každý den prodlení.
5. Proávající poskytne za zboží záruku v délce 24 měsíců ode dne dodání
6. Ostatní vztahy, které nejsou upraveny touto smlouvou se řídí příslušnými ustanoveními zákona č. 89/2012 Sb., občanský zákoník
7. Tato smlouva může být měněna nebo doplňována jen písemnými, postupně číslovanými dodatky
8. Tato smlouva je vyhotovena ve dvou stejnopisech, z nichž jeden stejnopis obdrží prodávající a jeden stejnopis kupující
9. Proávající je povinen umožnit všem subjektům oprávněným k výkonu kontroly provést kontrolu dokladů souvisejících s plněním zakázky, a to po dobu danou právními předpisy ČR k jejich archivaci.
10. O předání a převzetí zboží bude prodávajícím vyhotoven protokol (např. dodací list), který bude podepsán oběma smluvními stranami a každá ze smluvních stran obdrží po jednom vyhotovení

Na fakturu uveďte, prosím, číslo naší objednávky!!!

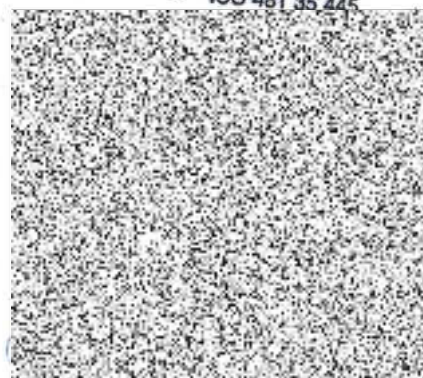
V Praze dne : 4.1.2024
Objednatel: Mgr.Bc. Karel Vokurka
kvestor PA ČR

razítko:
podpis:

V PRAZE: 5.1.2024
Zhotovitel: Libor Sychra
Prodávající: jednatel

razítko:
podpis:
podpis:

Policejní akademie České republiky v Praze
Lhotecká 559/7, 143 01 Praha 4
P. O. Box 54
IČO 481 35 445



10000 PRAHA 9
880 555
881 056

Elektrická požární signalizace (EPS) - kontrola, zkouška
Požadovaný rozsah: leden 2024 - prosinec 2024

	frekvence	cena/ 1x za rok (bez DPH)	cena/ 1x za rok (vč. DPH)	cena / 10x za rok (bez DPH)	cena / 10x za rok (vč. DPH)	cena/ 1x za rok (bez DPH)	cena/ 1x za rok (vč. DPH)
Roční kontrola provozuschopnosti	1x za rok	155 000,00 Kč	187 550,00 Kč				
Zkouška činnosti pro ústředny a navazující zařízení	1x za měsíc			0,00 Kč	0,00 Kč		
Zkouška činnosti samčinných hlásičů požáru a zařízení, které EPS ovládá	1x za 6 měsíců					144 900,00 Kč	175 329,00 Kč

CELKEM za období 1/2024 - 12/2024	299 900,00 Kč	(bez DPH)
	362 879,00 Kč	(vč. DPH)

Přehled a počet prvků EPS - viz List 2 ("přehled a počet prvků EPS")

Nabídkové ceny na odstranění závad a další objednané práce

	jednotková cena (bez DPH)
Doprava na odstranění všech běžných poruch EPS	660,00 Kč
Čas technika na cestě na odstranění všech běžných poruch EPS / hod.	530,00 Kč
Čas práce na odstranění všech běžných poruch systému EPS / hod	550,00 Kč
Drobný materiál nutný pro kontrolu provozuschopnosti a funkční zkoušku	0,00 Kč

Objekt střežený EPS	Název	Typ	Počet	MJ
A1	ústředna EPS	MHU 103	2	ks
	náhradní zdroj	BS 129	4	ks
	kryt náhradního zdroje	ZZ 10	2	ks
	ionizační automatický hlásič	MHG 103	24	ks
	tepelný automatický hlásič	MGH 304	1	ks
	CELKEM ZA období 8/2020 - 7/2021	MGH 120, 124	3	ks
	optickokouřový automatický hlásič	MGH 220, 033	5	ks
	tlačítkový hlásič	MHA 102	42	ks
	vedlejší indikace	MHY 104	2	ks
A2	ústředna EPS	MHU 103	1	ks
	náhradní zdroj	BS 129	2	ks
	kryt náhradního zdroje	ZZ 10	1	ks
	ionizační automatický hlásič	MHG 103	54	ks
	ionizační automatický hlásič	MGH 181-185	5	ks
	ionizační automatický hlásič	MGH 120, 124	2	ks
	optickokouřový automatický hlásič	MGH 220	5	ks
	tlačítkový hlásič	MHA 102	11	ks
	vedlejší indikace	MHY 104	46	ks
	vedlejší indikace	MHS 407	6	ks
	tlačítkový hlásič	MHA 101	2	ks
B	ústředna EPS	MHU 103	4	ks
	signalizační panel	MHY 102-103	4	ks

Objekt střežený EPS	Název	Typ	Počet	MJ
	náhradní zdroj	BS 129	8	ks
	kryt náhradního zdroje	ZZ 10	4	ks
	ionizační automatický hlásič	MHG 103	128	ks
	ionizační automatický hlásič	MGH 181-185	6	ks
	ionizační automatický hlásič	MGH 120, 124	6	ks
	tlačítkový hlásič	MHA 102	45	ks
	tlačítkový hlásič	MHA 108	1	ks
	vedlejší indikace	MHY 104	54	ks
	vedlejší indikace	MHS 407	3	ks
	optickokouřový automatický hlásič	MHG 231	14	ks
	vedlejší indikace	MHS 409	4	ks
	tepelný detektor	MHG 331	2	ks
C	ústředna EPS	MHU 102	1	ks
	ústředna EPS	MHU 103	1	ks
	náhradní zdroj	BS 129	4	ks
	kryt náhradního zdroje	ZZ 10	2	ks
	ionizační automatický hlásič	MHG 103	65	ks
	tepelný automatický hlásič	MGH 304	8	ks
	ionizační automatický hlásič	MGH 120, 124	30	ks
	tlačítkový hlásič	MHA 102	19	ks
	vedlejší indikace	MHY 104	15	ks
	vedlejší indikace	MHS 407	3	ks
D	ústředna EPS	MHU 103	1	ks

Objekt střežený EPS	Název	Typ	Počet	MJ
	náhradní zdroj	BS 129	2	ks
	kryt náhradního zdroje	ZZ 10	1	ks
	ionizační automatický hlásič	MHG 103	34	ks
	tepelný automatický hlásič	MGH 304	4	ks
	ionizační automatický hlásič	MGH 181	5	ks
	tlačítkový hlásič	MHA 102	7	ks
	vedlejší indikace	MHY 104	31	ks
	vedlejší indikace	MHS 407	4	ks
	vedlejší indikace	MHS 405	5	ks
F, E, L, S, K	Adresovatelná analogová požární ústředna	FP 1216	1	ks
	Akumulátor 12 V/18 Ah, olověný, bezúdržbový	BS 131	2	ks
	Deska řízení sirén	SOB 70P	1	ks
	Ionizační požární hlásič řady 870 pro prostředí SNV	DI 830	4	ks
	Optický požární hlásič	DP 951	97	ks
	Teplotní požární hlásič	DT 952	8	ks
	Tlačítkový požární hlásič	DM 960	14	ks
	Tlačítkový požární hlásič do venkovního prostředí	DMN 960IE	2	ks
	Adresná jednotka pro hlásiče do prostředí SNV (Ex)	IU 920	3	ks
	Oddělovací jednotka pro hlásiče do prostředí SNV	MTL 3043	3	ks
	Izolátor	IU 950	4	ks
	Objímka s izolátorem	DB 961	2	ks
	Požární vícetónová siréna, 12V/24V	AS 263	17	ks
	Záložní zdroj	NGP-ZD 2430	1	ks

Objekt střežený EPS	Název	Typ	Počet	MJ
	Akumulátor 12 V/7,2 Ah, olověný	BS 127	2	ks
G	adresovaná analogová požární ústředna	FP 2416	1	ks
	akumulátor 12v/25 Ah, olověný, bezúdržbový	BS 129	2	ks
	kryt náhradního zdroje	ZZ 10	1	ks
	optický požární hlásič	DP 901	387	ks
	optický požární hlásič	DP 951	20	ks
	teplotní požární hlásič	DT 902	32	ks
	tlačítkový požární hlásič	DM 960	32	ks
	izolátor	IU 950	31	ks
	požární vícetónová siréna 12V/24V, nízká základna, IP 65	AS 263	32	ks
H	adresovaná analogová požární ústředna	FP 1200	1	ks
	akumulátor 12v/25 Ah, olověný, bezúdržbový	BS 129	2	ks
	náhradní zdroj	PZD 3500	1	ks
	akumulátor	BS 131	1	ks
	kryt náhradního zdroje	ZZ 10	1	ks
	optický požární hlásič	DP 901	143	ks
	optický požární hlásič	DP 951	132	ks
	teplotní požární hlásič	DT 902	9	ks
	tlačítkový požární hlásič	DM 960	32	ks
	izolátor	IU 950	28	ks
	objímka s izolátorem	DB 961	5	ks
	požární vícetónová siréna 12V/24V, nízká základna, IP 65	AS 263	32	ks
J	adresovaná analogová požární ústředna	FP1216	1	ks

Objekt střežený EPS	Název	Typ	Počet	MJ
	akumulátor 12v/7,2 Ah, olověný, bezúdržbový	BS 127	2	ks
	kryt náhradního zdroje	ZZ 10	1	ks
	optický požární hlásič	DP 901	172	ks
	optický požární hlásič	DP 951	207	ks
	teplotní požární hlásič	DT 902	8	ks
	teplotní požární hlásič	DT 952	6	ks
	tlačítkový požární hlásič	DM 960	33	ks
	izolátor	IU 950	27	ks
	objímka s izolátorem	DB 961	8	ks
	požární vícetónová siréna 12V/24V, nízká základna, IP 65	AS 263	32	ks
	deska řízení sirén	SOB 708	2	ks
	rozšiřovací karta pro 2 kruhové linky	LC 1502	1	ks
	akumulátor 12v/18 Ah, olověný, bezúdržbový	BS 131	2	ks
	záložní zdroj	NPG -ZD 2430	1	ks
M a M1	ústředna EPS	MHU 103	1	ks
	náhradní zdroj	BS 129	2	ks
	kryt náhradního zdroje	ZZ 10	1	ks
CELKEM			2 338	ks