

## DODATEK č. 13

ke Smlouvě o nájmu nebytových prostor a parkovacích míst (dále též Smlouva o nájmu) uzavřené  
dne 15. 8. 2014

(evidenční číslo smlouvy Nájemce 01UK-002015)

**1. AMA Kačerov s.r.o.**

se sídlem Praha 4, Čerčanská 2053/18, PSČ 140 00, Česká republika

IČ 27581209

zapsaná v obch. rejstříku vedeném Městským soudem v Praze, oddíl C vložka 115139

jednající [REDAKCE]

(dále jen „Pronajímatel“) na straně jedné

a

**2. Ředitelství silnic a dálnic s. p.**

se sídlem Praha 4, Na Pankráci 546/56, PSČ 145 05, Česká republika

IČ 65993390

jednající [REDAKCE]

(dále jen „Nájemce“) na straně druhé

(dále také společně jako Strany)

uzavřely níže uvedeného dne, měsíce a roku tento Dodatek č. 13 k výše uvedené Smlouvě o nájmu,  
kterým se mění některá její ustanovení.

### I. Předmět Dodatku

1. Předmětem tohoto Dodatku č. 13 je změna Smlouvy o nájmu uzavřené dne 15. 8. 2014 ve znění jejích  
Dodatků č. 1 až 12 a to způsobem stanoveným dále.

2. Smluvní strany se dohodly, že rozšíří předmět nájmu a změní platby s tímto rozšířením předmětu  
nájmu spojené.

3. Smluvní strany se dohodly na úpravě doby trvání nájmu, a to způsobem uvedeným dále.

### II. Změněná ustanovení Smlouvy o nájmu

#### Článek I. odst. 5

Smluvní strany se dohodly, že ustanovení Článku I. odst. 5 Smlouvy o nájmu se v celém rozsahu ruší a  
nahrazuje následujícím textem:

5. Za podmínek a ustanovení této Smlouvy o nájmu tímto Pronajímatel pronajímá Nájemci a Nájemce  
si od Pronajímatele pronajímá nebytové prostory o celkové výměře **1 433,44 m<sup>2</sup>**:

a) kancelářské prostory č. 109, 110,111,112,113,114, část chodby 103 a podíl na společných částech nacházející se v 1. nadzemním podlaží Budovy tak, jak jsou zakresleny na plánu připojeném k tomuto Dodatku jako Příloha 1, které budou využity jako kanceláře („Kancelářské prostory“), dále jen „Pronajímané prostory“ nebo „Předmět nájmu“.

b) kancelářské prostory č. 206, 207, 208, 209, 210, 211, 212,213, chodba 203b a podíl na společných částech nacházející se ve 2. nadzemním podlaží Budovy tak, jak jsou zakresleny na plánu připojeném k tomuto Dodatku jako Příloha 2, které budou využity jako kanceláře („Kancelářské prostory“), dále jen „Pronajímané prostory“ nebo „Předmět nájmu“.

c) kancelářské prostory č. 313, 314, 315, 316, 317, 318, 319, 320, chodba 303 a podíl na společných částech nacházející se v 3. nadzemním podlaží Budovy tak, jak jsou zakresleny na plánu připojeném k tomuto Dodatku jako Příloha 3, které budou využity jako kanceláře („Kancelářské prostory“), dále jen „Pronajímané prostory“ nebo „Předmět nájmu“.

d) kancelářské prostory č. 401 - 415 včetně chodeb a sociálního zařízení nacházející se ve 4. nadzemním podlaží Budovy tak, jak jsou zakresleny na plánu připojeném k tomuto Dodatku jako Příloha 4, které budou využity jako kanceláře („Kancelářské prostory“), dále jen „Pronajímané prostory“ nebo „Předmět nájmu“.

e) kancelářské prostory č. 304a, 305, 306, 307, 308, 309, 310, 311, 312, 315a, 321, 322 a podíl na společných částech nacházející se v 3. nadzemním podlaží Budovy tak, jak jsou zakresleny na plánu připojeném k tomuto Dodatku jako Příloha 5, které budou využity jako kanceláře („Kancelářské prostory“), dále jen „Pronajímané prostory“ nebo „Předmět nájmu“.

#### **Článek II. Doba trvání nájmu, odstavce 1, 2 – nové znění:**

1. Tato Smlouva o nájmu se uzavírá na dobu neurčitou s výpovědní lhůtou 12 měsíců. Výpovědní lhůta začíná běžet od prvního dne kalendářního měsíce bezprostředně následujícího po doručení písemné výpovědi smlouvy druhé smluvní straně.

2. Nájemní vztah dle této Smlouvy o nájmu končí:

a) Dohodou smluvních stran.

b) Odstoupením Nájemce od smlouvy, jestliže Pronajímatel hrubým způsobem porušuje tuto smlouvu zejména tím, že Nájemce nemůže předmět nájmu užívat k účelu dle této smlouvy.

c) Odstoupením Pronajímatele od smlouvy, jestliže Nájemce hrubým způsobem porušuje tuto smlouvu, zejména jestliže je Nájemce v prodlení s platbou nájemného a služeb spojených s užíváním předmětu nájmu delším než jeden měsíc od písemného upozornění Pronajímatelem na porušení této povinnosti.

#### **Článek V. Cena nájmu, odstavec 11**

Smluvní strany se dohodly na vložení odstavce 11. do článku V. ve znění:

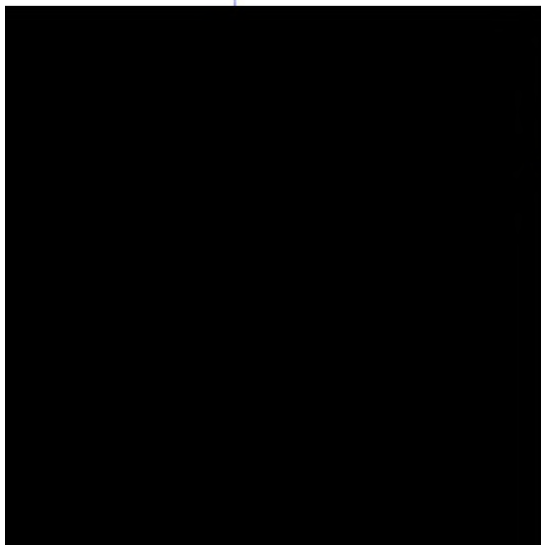
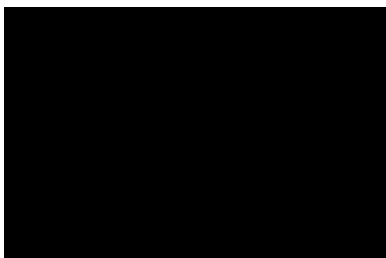
11. V souvislosti s rozšířením pronajímané plochy o 244,10 m<sup>2</sup> (kanceláře 304a, 305, 306, 307, 308, 309, 310, 311, 312, 315a, 321, 322 včetně podílu na společných částech) se navyšují úhrady na nájmemném a službách o níže uvedené částky:

Pronajímané nebytové prostory	244,10 m <sup>2</sup>
Nájem (350 Kč/ m <sup>2</sup> /měs.)	85 435 Kč
Úklid (15 Kč/ m <sup>2</sup> /měs.)	3 263 Kč
Záloha na služby (101 Kč/m <sup>2</sup> /měs.)	24 654 Kč
<b>Celkem za měsíc</b>	<b>113 352 Kč (bez DPH)</b>

### III. Závěrečná ustanovení

1. Ostatní ujednání Smlouvy nedotčená tímto dodatkem zůstávají zachována a pro smluvní strany závazná.
2. Dodatek nabývá platnosti dnem jeho podpisu a účinnosti dnem zveřejnění v Registru smluv.
3. Dodatek se vyhotovuje ve dvou stejnopisech, z nichž každá ze smluvních stran obdrží po jednom.
4. Smluvní strany na závěr tohoto Dodatku výslovně prohlašují, že jim nejsou známy žádné okolnosti bránící v uzavření tohoto Dodatku, který si řádně a pozorně přečetly a porozuměly jeho obsahu. Dodatek je projevem jejich svobodné a pravé vůle a na důkaz uvedeného připojují své podpisy, resp. podpisy svých oprávněných zástupců.

V Praze dne 22.1.2024



Příloha č. 1: Plán pronajímaných prostor - 1. NP

Příloha č. 2: Plán pronajímaných prostor -2. NP

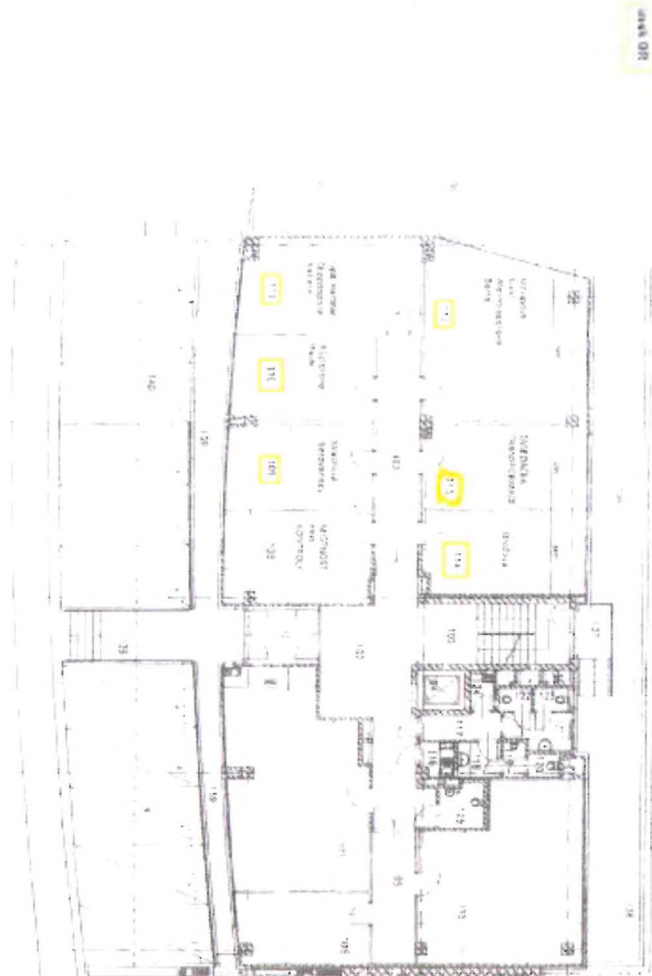
Příloha č. 3: Plán pronajímaných prostor - 3. NP

Příloha č. 4: Plán pronajímaných prostor - 4. NP

Příloha č. 5: Plán nově pronajímaných prostor dle dodatku č. 13 – 3. NP

Příloha č. 1: Plán pronajímaných prostor - 1. NP

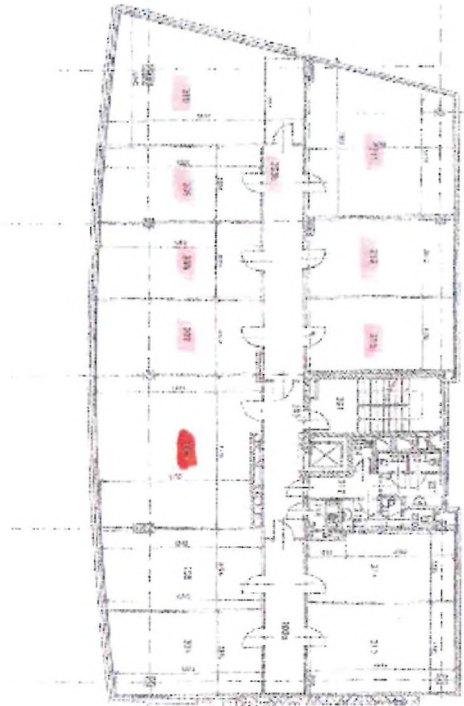
VÍCEÚČELOVÁ BUDOVA KAČEROV  
1. N.P.



číslo	účel	rozloha
číslo	účel	rozloha
101	účel	rozloha
102	účel	rozloha
103	účel	rozloha
104	účel	rozloha
105	účel	rozloha
106	účel	rozloha
107	účel	rozloha
108	účel	rozloha
109	účel	rozloha
110	účel	rozloha
111	účel	rozloha
112	účel	rozloha
113	účel	rozloha
114	účel	rozloha
115	účel	rozloha
116	účel	rozloha
117	účel	rozloha
118	účel	rozloha
119	účel	rozloha
120	účel	rozloha
121	účel	rozloha
122	účel	rozloha
123	účel	rozloha
124	účel	rozloha
125	účel	rozloha

Příloha č. 2: Plán pronajímaných prostor -2. NP

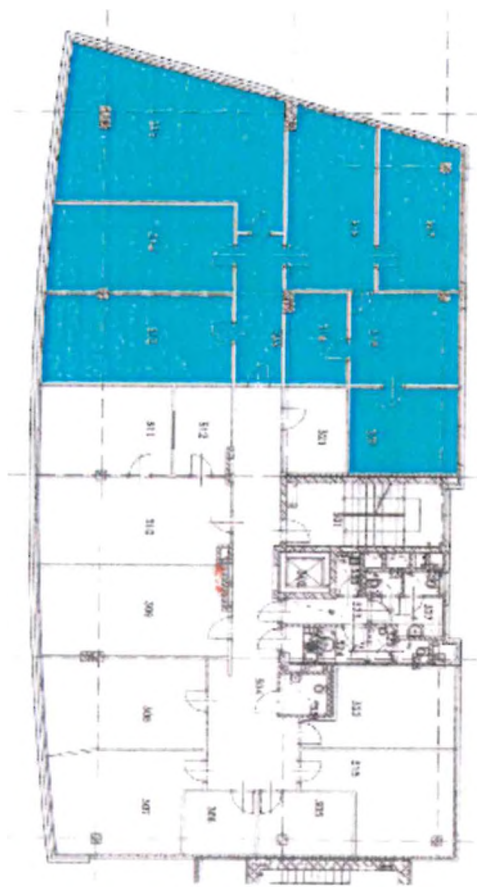
VÍCEÚČELOVÁ BUDOVA KAČEROV  
2. NP



Číslo	Popis	Plocha
201	SKLAD	6,4
202	SKLAD	2,2
203	SKLAD	12,2
204	SKLAD	12,2
205	SKLAD	12,2
206	SKLAD	12,2
207	SKLAD	12,2
208	SKLAD	12,2
209	SKLAD	12,2
210	SKLAD	12,2
211	SKLAD	12,2
212	SKLAD	12,2
213	SKLAD	12,2
214	SKLAD	12,2
215	SKLAD	12,2
216	SKLAD	12,2
217	SKLAD	12,2
218	SKLAD	12,2
219	SKLAD	12,2
220	SKLAD	12,2
221	SKLAD	12,2
222	SKLAD	12,2
223	SKLAD	12,2
224	SKLAD	12,2



VÍCEÚČELOVÁ BUDOVA KAČEROV  
3.NP

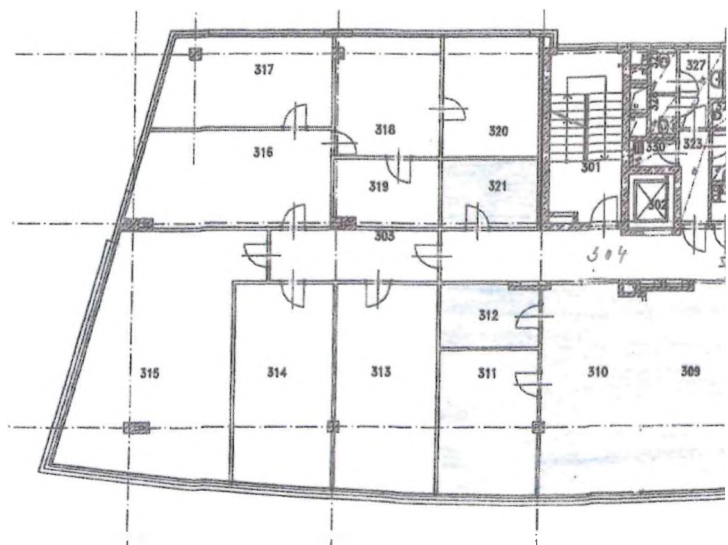


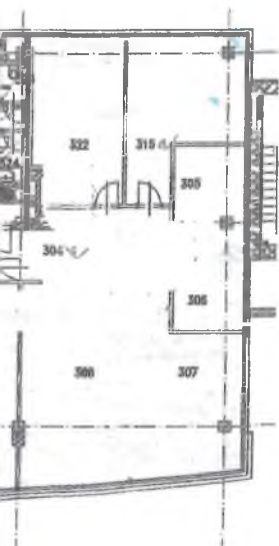
Číslo Místnosti	Jiná úroveň	Plocha m <sup>2</sup>
301	STŘEDOSTĚ	14,44
302	VLNĚNÝ	7,72
303	CHODBA	0,81
304	CHODBA	25,77
305	STŘEDNÍ	8,64
306	STŘEDNÍ	9,74
307	KANCELAR	7,37
308	KANCELAR	22,38
309	KANCELAR	20,22
310	KANCELAR	52,38
311	CHODBA	17,47
312	STŘEDNÍ	7,94
313	KANCELAR	23,51
314	KANCELAR	24,82
315	KANCELAR	46,12
316	KANCELAR	22,47
317	KANCELAR	19,08
318	KANCELAR	15,33
319	KANCELAR	9,44
320	CHODBA	14,44
321	STŘEDNÍ - PŘÍPRAVA	18,79
322	STŘEDNÍ	1,87
323	CHODBA	3,43
324	CHODBA	7,45
325	STŘEDNÍ	1,7
326	STŘEDNÍ	1,7
327	STŘEDNÍ	1,7
328	STŘEDNÍ	2,27
329	STŘEDNÍ	1,55
330	STŘEDNÍ	1,47
331	STŘEDNÍ	1,47
332	STŘEDNÍ	2,56



## VÍCEÚČELOVÁ BUDOVA KAČEROV 3.NP

Příloha č. 5: Plán nově pronajímaných prostor dle dodatku č. 13 – 3. NP





ČÍSLO MÍSTNOSTI	ÚČEL MÍSTNOSTI	PLOCHA (m2)
301	SCHODIŠTĚ	14,44
302	VYTAH	2,72
303	CHODBA	10,61
304	CHODBA	17,03
304a	CHODBA	18,24
305	KUCHYŇKA	8,04
306	KUCHYŇKA	6,74
307	KANCELÁŘ	21,37
308	KANCELÁŘ	22,38
309	KANCELÁŘ	25,01
310	KANCELÁŘ	25,39
311	KANCELÁŘ	17,82
312	ARCHIV	7,54
313	KANCELÁŘ	25,51
314	KANCELÁŘ	24,82
315	KANCELÁŘ	46,12
315a	KANCELÁŘ	24,54
316	KANCELÁŘ	23,47
317	KANCELÁŘ	19,06
318	KANCELÁŘ	15,33
319	KANCELÁŘ	8,44
320	KANCELÁŘ	14,44
321	SKLAD	8,15
322	KANCELÁŘ	19,08
323	CHODBA	3,43
324	PŘEDSÍŇ WC MUŽI	2,45
325	WC MUŽI	1,26
326	WC MUŽI	1,17
327	PŘEDSÍŇ WC ŽENY	3,82
328	WC ŽENY	1,22
329	WC ŽENY	1,33
330	ÚKLID	1,40
332	KUCHYŇKA	1,82