

uzavřená na základě zákona č. 274/2001 Sb., o vodovodech a kanalizacích pro veřejnou potřebu a o změně některých zákonů, v platném znění a občanského zákoníku

I. Smluvní strany

Dodavatel:

VODÁRENSKÁ AKCIOVÁ SPOLEČNOST, a.s.
Soběšická 820/156, Lesná, 638 00 Brno
divize Žďár nad Sázavou, Studentská 1133, 591 21
Zastoupená ing. Karlem Fuchsem, ředitelem divize Žďár nad Sázavou, na základě plné moci
Bankovní spojení: KB Žďár nad Sázavou

Číslo účtu: 1806751/0100
IČO: 49455842 DIČ: CZ49455842

Zapsána: B1181 Krajský soud v Brně

Odběratel:

Česká republika - Krajské ředitelství policie kraje
Vysočina
Vrchlického 2627/46
587 24 Jihlava 1

Zastoupená

Číslo účtu: 27033881/0710
IČO: 72052147 DIČ: CZ72052147

Vlastník vodovodu a kanalizace Svaz vodovodů a kanalizací Žďársko, Vodárenská 244/2, Žďár nad Sázavou 4, 591 01 Žďár nad Sázavou 1, IČO: 43383513, DIČ: CZ43383513 přenesl na dodavatele svou povinnost uzavřít tuto smlouvu. Dodavatel je provozovatelem vodovodu a kanalizace.

Vlastníkem přípojky a připojené stavby nebo pozemku je odběratel.

II. Předmět smlouvy

Předmětem smlouvy je:

- dodávka pitné vody z vodovodu pro veřejnou potřebu
- odvádění odpadních vod kanalizací pro veřejnou potřebu
- odvádění srážkových vod kanalizací pro veřejnou potřebu

III. Odběrné místo

Služby uvedené v čl. II jsou uskutečňovány pro následující odběrné místo odběratele:

Číslo odběrného místa: 91050-3000	Evidenční číslo: 900000073	Popis objektu: administrativní budova	Počet trvale připojených osob: [redacted]
Adresa odběrného místa: Svratka, Čsl. armády 303, k. ú. Svratka č. parc. 393			

IV. Specifikace služeb

- dodávka pitné vody z vodovodu pro veřejnou potřebu:

Předmětem této služby je dodávka vody v kategorii: **Pitná voda**

Způsob měření spotřeby: vodoměr	Způsob stanovení spotřeby: odečet	Limit množství: bez omezení	Kapacita vodoměru: 6 m ³ /hod
Tlakové poměry v místě přípojky: min. 0,15 MPa, max. 0,7 MPa		Ukazatele jakosti: Vápník 20-100 mg/l, hořčík 5-50 mg/l, dusičnany max. 50mg/l (ostatní ukazatele jsou uvedeny na www.vodarenska.cz)	

- odvádění odpadních vod kanalizací pro veřejnou potřebu:

Způsob měření spotřeby: vodoměr	Způsob stanovení spotřeby: odečet	Limit množství: bez omezení
------------------------------------	--------------------------------------	--------------------------------

Odběratel prohlašuje, že odběrné místo má jiný zdroj vody než vodovod pro veřejnou potřebu a vypouštěné množství a kvalita není v rozporu s kanalizačním řádem v místě napojení.

- odvádění srážkových vod kanalizací pro veřejnou potřebu (Stanovuje se na základě níže uvedených podkladů)

Druh plochy	Plocha zpoplatněná (m ²)	Redukovaná zpoplatněná plocha (m ²)	Plocha nezpopl. (m ²)
Zastavěné a těžce propust. zpevn. plochy (odtok. součinitel 0,9)	2854	2568,6	0
Celkem součet ploch (m ²):	2854	2568,6	0
Dlouhodobý srážkový normál:	0,724 m ³ /rok	Roční množství odváděných srážkových vod: 1860 m ³ /rok	

Způsob výpočtu srážkových vod: Dlouhodobý srážkový normál v m³/rok x součet redukovaných zpoplatněných ploch v m²

Smluvní strany se dohodly, že dodavatel je oprávněn údaj o hodnotě dlouhodobého srážkového normálu použitý pro výpočet množství srážkových vod odváděných do kanalizace pravidelně aktualizovat na základě statistických údajů poskytnutých Českým hydrometeorologickým ústavem nebo jakoukoliv jinou organizací jej nahrazující tak, aby údaje obsažené ve výše uvedené tabulce nebyly starší než 10 let. Platné hodnoty dlouhodobých srážkových normálů budou uveřejněny prostřednictvím www.vodarenska.cz a budou k dispozici v zákaznických centrech dodavatele.

V. Cenové, fakturační a platební podmínky

Cena za dodávku 1 m³ pitné vody a cena za odvádění 1 m³ odpadních vod se stanovuje na základě platných cenových předpisů písemnou dohodou mezi vlastníkem vodovodu a kanalizace a dodavatelem. Sazby vodného a stočného a jejich změny jsou k dispozici pro odběratele u městských a obecních úřadů nebo v sídle svazku obcí a též ve veřejně přístupném ceníku u dodavatele. Změny se oznamují způsobem v místě obvyklým. Dojde-li ke změně ceny a není k dispozici časový odečet spotřeby, provede se fakturace na základě průměrné denní spotřeby za předchozí odečtového období. Fakturace bude prováděna za spotřebu od data posledního odečtu, k datu změny ceny dle předchozí ceny a od data změny ceny, k novému odečtu v nové ceně.

Stanovení záloh

Forma zálohových plateb: Převodní příkaz	Variabilní symbol: 2700134216	Četnost plateb: měsíčně	Výše zálohy (Kč): 8810	Bank. spojení odběratele: 27033881/0710
--	---	-----------------------------------	----------------------------------	---

Splatnost záloh se stanovuje na 15. daného měsíce, viz platební kalendář. Dodavatel je oprávněn při změně sazeb vodného a stočného nebo při změnách odebraného množství vody upravit nově výši záloh.

Specifikace sazeb za poskytované služby pro:

Kód sazby:	% sazby:	Roční paušál v sazbě (m ³):	Popis sazby:
220v	100	0	Vodné dle vodoměru
202s	100	0	Stočné ze změřené hodnoty na vodoměru na vlastním zdroji
202s	100	0	Stočné dle vodoměru
707s	100	1860	Srážkovné dle zadaných ploch

Vyúčtování uvedených služeb dodavatel provede prostřednictvím faktury za odečtového období.

Způsob zaslání faktur: elektronicky (e-mailem) na epodatelna.policie@pcr.cz

Vypořádání přeplatků: **Převodním příkazem na účet 27033881/0710**, nedoplatků: **Převodním příkazem z účtu 27033881/0710**.

Každá faktura (daňový doklad) je splatná do 10 dnů ode dne jejího odeslání. V případě pochybností se má za to, že faktura byla doručena třetího dne po jejím odeslání.

Při pozdní úhradě peněžitého plnění má dodavatel nárok na úhradu úroku z prodlení dle občanského zákoníku.

VI. Závěrečná ustanovení

Smlouva se uzavírá na dobu neurčitou s účinností od 20.12.2023.

Odběratel a dodavatel se zavazují, že jakékoliv skutečnosti, které budou mít vliv na změnu kterékoliv části této smlouvy, budou druhé smluvní straně oznámeny písemně do 30 dnů od této skutečnosti. Změna smlouvy je možná jen písemnou formou, s výjimkou následujících ustanovení: číslo OM, zasilací adresa, stanovení záloh, způsob vyúčtování, specifikace sazeb za poskytované služby.

Smluvní strany mohou uzavřenou smlouvu vypovědět, pokud se mezi sebou nedohodnou jinak. Výpovědní doba se sjednává v délce 1 měsíc, přičemž výpovědní doba začne plynout prvním dnem měsíce následujícího po doručení projevu vůle.

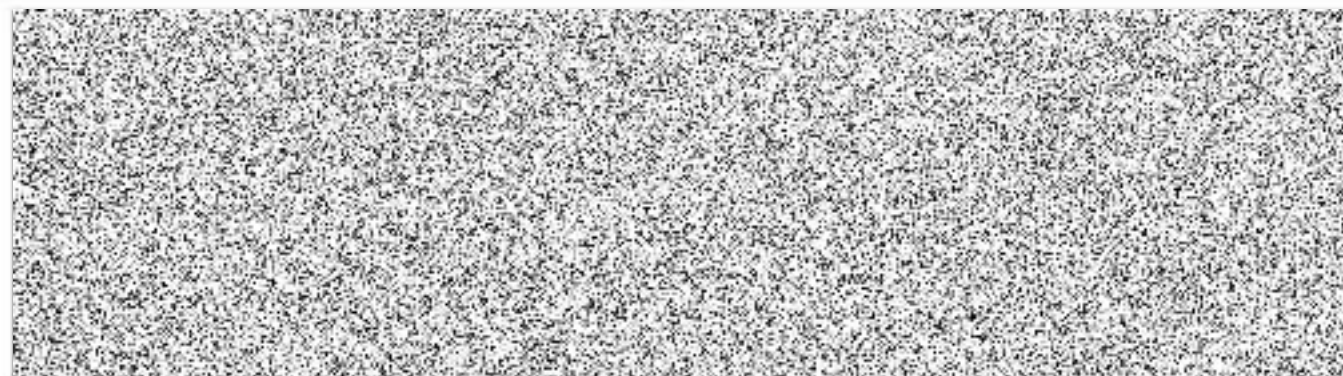
Nedílnou součástí smlouvy je příloha:

Č. 1 - "Všeobecné podmínky dodávky pitné vody a odvádění odpadních vod"

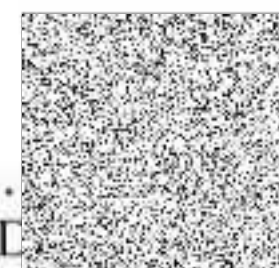
S touto přílohou se obě smluvní strany před podpisem smlouvy podrobně seznámily, s touto souhlasí a tuto odběratel převzal při podpisu smlouvy.

Vztahy mezi dodavatelem a odběratelem, které nejsou výslovně upraveny touto smlouvou, se řídí "Všeobecnými podmínkami dodávky pitné vody a odvádění odpadních vod", příslušnými ustanoveními platných předpisů upravujících právní vztahy při dodávce pitné vody a odvádění odpadních vod a občanským zákoníkem. Smlouva se vypracovává ve dvou vyhotoveních, po jednom pro každou smluvní stranu. Dnem nabytí účinnosti této smlouvy pozbývají účinnosti dřívější smluvní ujednání mezi stranami.

Ve Žďáře nad Sázavou dne 20.12.2023



DODAVATEL



OL

Ceská republika Krajské ředitelství policie
Kraje Vysočina
587 24 Jihlava, Vrchlického 2627