

KUPNÍ SMLOUVA

29/11/23

kterou podle ustanovení § 2079 a násl. občanského zákoníku (zákon č. 89/2012 Sb., občanský zákoník) níže uvedeného dne, měsíce a roku uzavřeli:

1. **SYNPRO, s.r.o.**

se sídlem Dolní Bojanovice, Hlavní 406, PSČ 696 17

IČ: 29228298

DIČ: CZ29228298

Zastoupená: Jakubem Olšinou – jednatelem

zapsaná v obchodním rejstříku vedeném u krajského soudu v Brně, v oddíle C 67094

jako prodávající na straně jedné (dále jen prodávající)

a

2. **Správa zeleně a veřejných ploch městské části Brno-Židenice, p.o., ČR**

se sídlem Vančurova 37, 615 00 Brno

IČ: 02548763

Zastoupená: Jiřím Janáčkem – pověřeným vedením p.o.

jako kupující na straně druhé (dále jen kupující)

I.

Předmět smlouvy

Předmětem této smlouvy je prodej zboží dle přílohy smlouvy, a to:

Nosič náradí včetně příslušenství

1 ks

Prodávající tímto prohlašuje, že je výhradním vlastníkem prodáváného nosiče náradí, a že mu nejsou známy žádné okolnosti, které by bránily převodu tohoto vozidla.

Detailní popis nosiče náradí je uveden v příloze č. 1 této kupní smlouvy.

II.

Prohlášení smluvních stran

Prodávající se za podmínek v této smlouvě ujednaných zavazuje dodat kupujícímu v čl. I. shora specifikované zboží, převést na něho vlastnické právo a kupující se zavazuje zaplatit dále sjednanou kupní cenu.

III.

Kupní cena

1. Účastníci sjednávají kupní cenu takto: cena bez DPH

Cena celkem bez DPH	2.177.700,00 Kč
Cena 21% DPH	457.317,00 Kč
Cena celkem s 21% DPH	2.635.017,00 Kč

2. K úhradě kupní ceny se zavazuje prodávající vystavit kupujícímu řádný daňový doklad (fakturu).
3. Splatnost faktury bude nejpozději do 10-ti dnů od vystavení faktury.

IV.

Výhrada vlastnického práva

1. Účastníci sjednávají, že kupující nabývá vlastnického práva k prodávanému zboží úplným zaplacením výše uvedeného zboží. Do doby úplného zaplacení zůstává stroj v majetku prodávajícího. Fyzickým převzetím zboží přechází na kupujícího i nebezpečí škody na zboží.

V.

Místo a čas plnění

1. Místem plnění je sídlo kupujícího.
2. Prodávající se zavazuje dodat kupujícímu zboží: do 90-ti dnů od podpisu smlouvy.
3. Servisní činnost bude zajištěna v servisu společnosti Kärcher na adrese: KÄRCHER CENTER BRNO, Heršpická 11c, 639 00 Brno.

VI.

Smluvní sankce

1. Ocitne-li se kupující v prodlení s úhradou kupní ceny nebo její části, vzniká prodávajícímu nárok na zaplacení úroků z prodlení v sazbě 0,05 % za každý započatý den.
2. Prodávající se zavazuje kupujícímu uhradit jednorázovou smluvní pokutu ve výši 0,2 % z celkové ceny koupě bez DPH za každé jednotlivé porušení jeho povinností na poli odpovědného veřejného zadávání, vymezeného v zadávací dokumentaci na veřejnou zakázku předcházející uzavření této smlouvy, a to pokud takové

porušení bude vyplývat z pravomocného rozhodnutí příslušných orgánů veřejné moci, příp. jej bude možno prokázat jiným objektivně doložitelným způsobem.

3. Za porušení povinností prodávajícího při prodlení s řádným a včasným dodáním díla se prodávající zavazuje zaplatit smluvní pokutu ve výši 0,05 % z celkové ceny díla bez DPH, a to za každý započatý den prodlení oproti stanovenému termínu dodání díla. Pokud bude prodávající v prodlení proti termínu dodání díla o více jak patnáct dnů, je povinen zaplatit kupujícímu smluvní pokutu ve výši 0,1 % z celkové ceny díla bez DPH, a to za šestnáctý den a každý započatý následující den prodlení.

VII.

Záruka za jakost, servisní podmínky

1. Prodávající poskytuje záruku za jakost touto smlouvou prodáváného zboží v trvání 24 měsíců od data uvedení do provozu.
2. Reklamaci uplatní kupující při výskytu vad zboží u prodávajícího písemnou formou.

VIII.

Ostatní ujednání

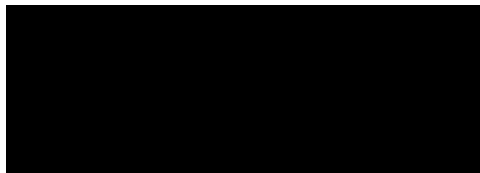
1. Prodávající se zavazuje předat kupujícímu spolu s předmětným zbožím i doklady, které se ke zboží vztahují a jsou potřebné k jeho řádnému užívání, zejména návod k obsluze.
2. Prodávající se dále zavazuje provést zaškolení obsluhy, údržby a bezpečnosti práce při užívání prodáváného zboží u kupujícím určených minimálně dvou osob. Kupující se zavazuje k tomuto poskytnout náležitou součinnost. Nahlášení změn v evidenci držitelů motorových vozidel zajistí prodávající.

IX.

1. Právní vztahy touto smlouvou výslovně neupravené se řídí právním řádem České republiky, zejména ustanovením občanského zákoníku. Smlouva bude vykládána vždy v souladu s výzvou a zadávací dokumentací, která byla podkladem pro zpracování nabídky.
2. Tato smlouva nabývá platnosti podpisem obou smluvních stran a účinnosti zveřejněním v registru smluv.
3. Smlouva je vyhotovena ve 2 rovnocenných vyhotoveních s platností originálu, z nichž kupující obdrží 1 vyhotovení a prodávající obdrží 1 vyhotovení.
4. Tato smlouva vyjadřuje pravou, svobodnou a vážnou vůli smluvních stran a na důkaz toho ji podepisují.

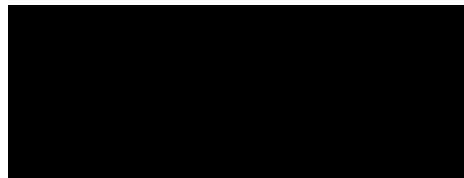
Příloha č. 1: Detailní popis nosiče náradí

V Brně dne:



.....
Jiří Janáček – pověřený vedením p.o.
Kupující

V Dolních Bojanovicích dne:



.....
Jakub Olšina – jednatel
Prodávající

TECHNICKÉ PARAMETRY

Kompaktní nosič nářadí pro celoroční provoz v městské oblasti nebo průmyslových areálech

KÄRCHER MIC 35



Technické údaje

MIC 35

Pohon	4X4 – pohon hydrostatický na všechny kola
Motor	4- takt, vodou chlazený
Palivo	Nafta
Výrobce	Yanmar
Výkon	26 kW
Objem palivové nádrže	41 litrů
Rychlost vpřed	0–25 km/hod
Poloměr otáčení vnitřní	910 mm
Brzdy – přední kola	hydrostatické
Brzdy – zadní kola	hydrostatické / bubnové
Výbava – komfort kabiny	kabina se zastřešením, otvíratelná okna, regulovatelné topení, nabíječka USB, klimatizace
Řízení	kloubové s odpružením (symetrické natáčení náprav)

Rozměry a hmotnosti:

Celková délka (s kartáči)	3 085 mm
Celková šířka (přes silniční kola)	1 070 mm
Celková výška	1 980 mm (bez majáku)

Provozní hmotnost	1 400 kg
Maximální přípustné zatížení	1 100 kg
Celková povolená hmotnost	2 500 kg

Popis stroje:

S tímto komunálním nosičem pro nástavby MIC 35 mohou být nástavbové nástroje vyměněny během krátké doby bez nářadí. Rychlý a praktický systém výměny to umožňuje. Diesellový motor Yanmar (26 kW)



Vybavení:

Koncepce výměny nástavbových zařízení bez použití nářadí

- Zařízení může během nejkratší doby změnit použití. Z toho vyplývá maximální úspornost investice.

- Motor s výkonem 26 kW umožňuje větší rozmanitost možností použití.

Pohon všech kol 4x4

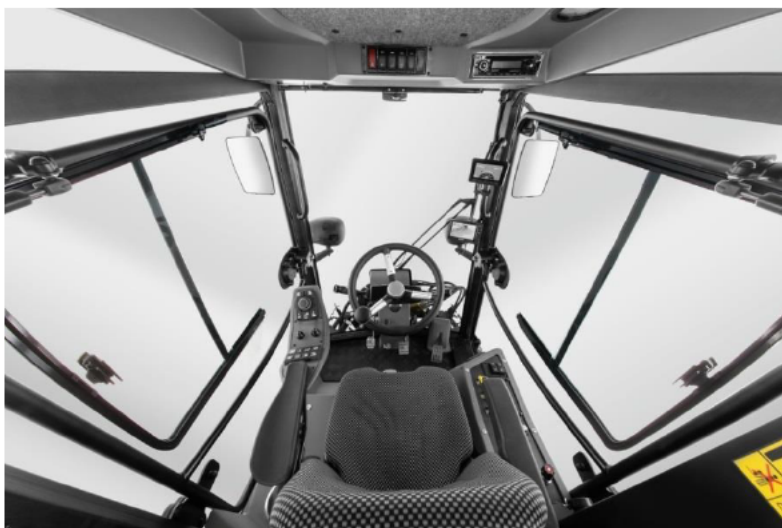
- Pro optimální záběr a pohon vpřed i na vlhkém a kluzkém podkladu (např. při vykonávání zimní údržby a na travnatých plochách).

Topení a klimatizace

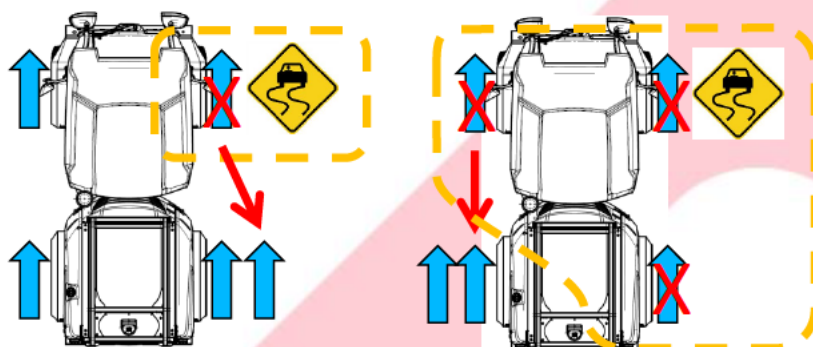
- Topení a klimatizace jsou u MIC 35 standardem. Prvotřídní pracovní komfort v chladném a teplém prostředí.

- Velmi komfortní ovládání s provozními ukazateli. Ovládací prvky umístěné v kabině pro snadný dosah z pozice obsluhy.

- Plně prosklená kabina s dveřmi na obou stranách a otvíráním postranních skel



- Protiskluzový systém



Zametací systém

Odnímatelný 800 l kontejner odpad v provedení odolném proti korozi s hmotností náplně 1100 kg

Hydraulický výklop do výšky 1 300 mm

185 l nádrž na čistou vodu v provedení odolném proti korozi

Recirkulační systém

Pylový filtr, difuzor, vodorovně nainstalována turbína a mnoho dalších vylepšení



Mezi přednosti koncepce MIC je:

- snadný přístup do motorů ze stran

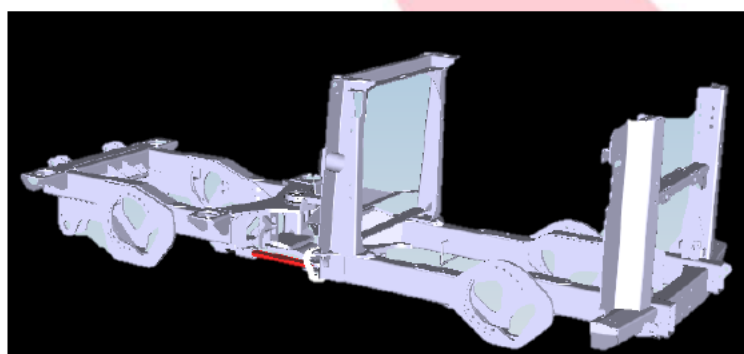


- možné zavěšní nářadí – vpředu 600 kg, na zadní část 1100 kg (na stroj, závěs)

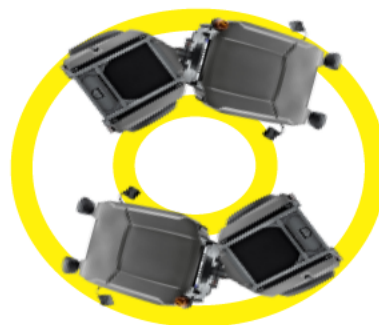
- přední závěs CAT komunál



- masivní rámová konstrukce



100% symetrické zatáčení = vzdálenost obou náprav od koubu je stejná



Nabízená výbava stroje:

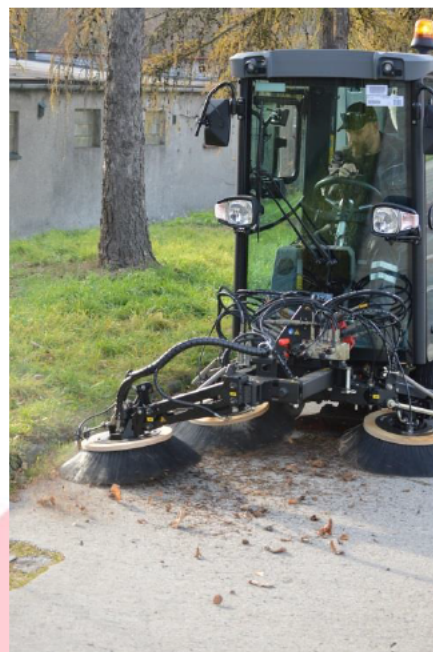
- Motor Yanmar, 3 válec, 26 kW, Diesel splňující normu Stage 3A – bez DPF (filtr pevných částic)
- Barva oranžová
- 4WD s protiskluzovým systémem
- Kontrolka hladiny oleje (ukazatel na display)
- Bezúkapové hydraulické rychlospojky
- Hydraulicky sklopná nástavba (pro rychlou výměnu)
- Komfortní kabina s topením, klimatizace (odpružené sedadlo, rádio)
- Zametací nástavba s recyklací
- Tlaková myčka
- 3 přimetací kartáč
- Kamera pro sání/couvání (barevný monitor v kabině) s přepínáním při couvání
- Silniční kola stejných rozměrů
- Výstražný maják
- Přední pracovní světla neomezující výhled řidiče
- Stroj je kompatibilní s ostatními nástavbami nabízenými společností Kärcher pro tento model univerzálního nosiče nářadí – např.: čelní zametací kartáče agregované na CAT komunál závěsu, čelní zimní kartáče agregované na CAT komunál závěsu, zimní sypače, čelní radlice, aj.
- Tažné zařízení s 9 pólovým konektorem
- 21 pólový konektor pro připojení zimní nástavby
- Certifikace dle normy PM 10



Vybavení které je součástí ceny:

Odminatelné přední přimetací kartáče (2 ks) rozšířené o 3tí přimetací kartáč

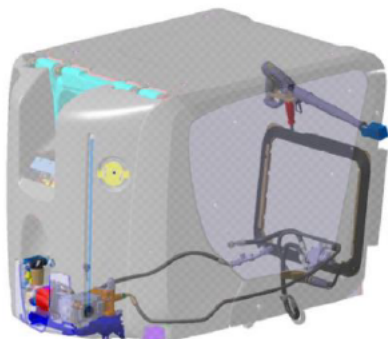
Možnost práce na obou stranách
Proporcionální ovládání kartáče
Odpružení proti nárazům
Skrápění proti snížení prašnosti při práci
Výkon hydraulického okruhu 60 l/min. 210 bar



Možnost rozšíření o 3tí agresivní kartáč proti plevelu.

Tlaková myčka v nástavbě

135 bar, 9-10l/min průtok, včetně 10m hadice a pistole



Odstavné rámy

Odstavné rámy na zametací nástavbu (kartáče, zametací nástavbu)



SERVISNÍ, ZÁRUČNÍ A DODACÍ PODMÍNKY

1) SERVISNÍ PODMÍNKY:

Společnost SYNPRO, s. r. o. zajišťuje záruční a pozáruční servis včetně dodávky originálních náhradních dílů po dobu životnosti strojů. Servis bude zajištěn z naší provozovny ve Velkých Bílovicích nebo nejbližším smluvním obchodním a servisním partnerem v dané lokalitě (Kärcher Center Brno, Heršpická 11c, Brno). Příjezd servisního technika do 24 hod od nahlášení závady (platí pouze během pracovních dnů).

Oprava závady do 14 dnů.

Možnost zapůjčení náhradního stroje.

2) ZÁRUČNÍ PODMÍNKY:

Při dodržení garanční prohlídky a servisních kontrol je záruka 24 měsíců.

3) DODACÍ PODMÍNKY:

Při vlastní dodávce strojů je provedeno teoretické i praktické zaškolení obsluhy servisním pracovníkem firmy SYNPRO s.r.o. na místě určeném kupujícím. Současně se strojem je předána veškerá dokumentace, tj. především návod k obsluze, katalog náhradních dílů, servisní kniha, prohlášení o shodě atd.

Mgr. Pavel Tesař

SYNPRO, s. r. o.

Prodej, servis zemědělské a komunální techniky

Hlavní 406

696 17 Dolní Bojanovice

Tel: 604 272 552

E-mail: prodej@synpro.cz

www.synpro.cz