



Dodatek č. 4

ke smlouvě o výpůjčce nebytových prostor ze dne 27. 9. 2006 uzavřené mezi:

Město Vsetín

se sídlem: Svárov čp. 1080, 755 01 Vsetín

zastoupené:

IČ: 00304450

DIČ: CZ00304450

Bank. spojení:

jako „**půjčitel**“

a

Masarykova veřejná knihovna Vsetín

zastoupena:

se sídlem: Dolní náměstí 1356, 755 01 Vsetín

IČ: 00851817

Bank. spojení:

jako „**vypůjčitel**“

Preambule

Půjčitel a vypůjčitel souhlasně prohlašují, že mezi nimi byla dne 27. 9. 2006 uzavřena smlouva o výpůjčce nebytových prostor. K této smlouvě byly následně uzavřeny tři dodatky. Vzhledem ke změně předmětu výpůjčky, se smluvní strany dohodly upravit obsah závazku sjednaného výše uvedenou smlouvou o výpůjčce ve znění dodatku č. 3 takto:

Čl. I

Smluvní strany se dohodly na úpravě čl. II odst. 1 a čl. III. odst. 1 a 2.

1) Stávající čl. II odst. 1 se mění a po změně zní takto:

II.1. Půjčitel touto smlouvou přenechává do výpůjčky vypůjčiteli uvedené nebytové prostory ve Vsetíně, Dolní náměstí 1356.

Nebytový prostor	m ²
suterén	44,30
přízemí	287,22
1. poschodí	109,90
2. poschodí	546,40
3. poschodí	650,21
4. poschodí	154,72
Celkem	1 792,75

Celkem pronajatá plocha 1 792,75 m²

Celkem vytápěná plocha 1 893,60 m²

Podrobná specifikace půjčovaných nebytových prostor je v příloze č. 1.

2) Stávající čl. III odst. 1 a 2 se mění a po změně zní takto:

III.1 Náklady na služby spojené s výpůjčkou bude vypůjčitel hradit následovně:

a) **úklid společných prostor**

bude přefakturován na základě fakturace dodavatel, služby a dle podílu vypůjčené plochy. Záloha na kalendářní rok se sjednává na **83 000,- Kč.**

b) **elektrická energie**

- přístavba – elektrická energie bude přefakturována na základě faktury dodavatele a dle náměru podružného elektroměru č. 19270872
- stará budova – elektrická energie bude přefakturována na základě faktury dodavatele a dle vypůjčené plochy

Záloha na kalendářní rok se sjednává na **455 000,- Kč.**

- elektrická energie pro osvětlení neonového nápisu KNIHOVNA umístěného nad hlavním schodištěm do budovy bude odebírána z rozvaděče č. 1 přes podružný elektroměr č. 503 04 72 z fakturačního elektroměru č. 41008710, který je evidován na Město Vsetín. Spotřeba je stanovena technickým propočtem na 1,5 KW za 1 kalendářní den a bude půjčitelem přefakturována 1x ročně společně s vyúčtováním záloh na služby spojené s výpůjčkou nebytových prostor.

c) **dodávka tepla a teplé užitkové vody**

bude přefakturována na základě faktury dodavatele – Zásobování teplem Vsetín a.s a dle odečtu poměrových měřidel.

Vypůjčená plocha činí celkem 1 792,75 m².

Vytápěná plocha činí celkem 1 893,60 m² (vytápěná plocha je vypočtena z vypůjčené plochy dle vyhlášky 372/2001 Sb.).

Záloha na kalendářní rok se sjednává na **366 000,- Kč.**

d) **vodné a stočné**

bude přefakturováno na základě faktury dodavatele Vodovody a kanalizace a.s. Vsetín a dle vypůjčené plochy.

Záloha na kalendářní rok se sjednává na **50 000,- Kč.**

III.2 Roční výše zálohy činí **954 000,- Kč** slovy (devětsetpadesátčtyřtisíce korun českých). Zálohy za výše uvedené služby budou hrazeny nájemcem měsíčně ve výši **79 500,- Kč**. Splatnost záloh je nastavena k 15. dni příslušného měsíce na účet pronajímatele

Čl. III

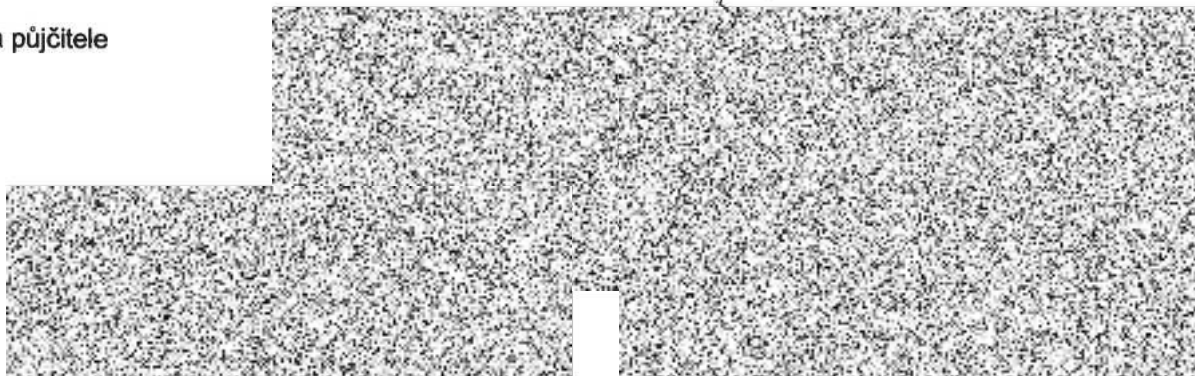
- 1) Ostatní ujednání předmětné smlouvy zůstávají nezměněna.
- 2) Tento dodatek je vyhotoven ve čtyřech výtiscích s povahou originálu, po dvou pro každou smluvní stranu.
- 3) Tento dodatek je platný podpisem všech smluvních stran a účinnosti nabývá dne **1. 10. 2012.**
- 4) Souhlas s uzavřením tohoto dodatku vyslovila Rada města Vsetín na svém zasedání dne 31. 7. 2012 pod č. R/47/25.2 a dne 28. 8. 2012 pod č. R/48/39.2

- 5) Půjčitel potvrzuje, že tento dodatek byl uzavřen v souladu se zákonem č. 128/2000 Sb. o obcích, v platném znění, a jsou splněny všechny podmínky pro jeho uzavření stanovené tímto předpisem (§41).

- 4 -10- 2012
Ve Vsetíně, dne.....

25.9.2012
Ve Vsetíně, dne.....

za půjčitele



Příloha č. 1

podlaží	dokumentace Hovříčková	dokumentace 2003	označení dveří	název místnosti	hlavní prostory	společné prostory	
suterén		2		prodejna	39,1		
		4		šatna	5,2		
1. NP místnost	1,01	0,01	0,01	chodba		19,69	
	1,09	0,09	0,09	sklad knih	51,21		
	1,17	PŘÍSTAVBA	0,17	zásobování	1,81		
	1,18		0,18	WC muži	8,48		
	1,19		0,19	WC invalidé	2,32		
	1,20		0,20	WC ženy	5,88		
	1,21		0,21	sklad	2,06		
	1,22		0,22	šatna + WC zaměstnanci	7,78		
	1,23		0,23	úklid	1,26		
	1,24		0,24	hala	128,79		
	1,25		0,25	recepce - infopoint	43,70		
	1,26		0,26	sklad recepce	5,27		
	1,27	0,27	chodba	8,97			
2. NP místnost	2,01	1,10	1,10	zádvěň		3,09	
	2,03	1,12	1,12	chodba		7,52	
	2,07	PŘÍSTAVBA	P11	veřejný internet	88,48		
	2,08		P12	zázemí učebny	10,26		
	2,12	1,18	1,18	úklid		0,55	
3. NP místnost	3,03	2,02	2,02	chodba		19,74	
	3,04	PŘÍSTAVBA	P21	čistící zóna	9,68		
	3,05		P21	výpůjční služby	193,33		
	3,06		P21	výpůjční služby	127,89		
	3,07		P21	výpůjční služby	54,78		
	3,08		P23	kuchyně	3,33		
	3,09		P22	sklad	19,95		
	3,11	2,22	2,22	úklid		1,41	
	3,14	2,18+2,19	2,18	studovna, učebna	69,55		
	3,18	2,06	2,06	chodba		51,74	
	3,22			kancelář	16,92		
	3,24	2,10	2,10	kancelář	18,13		
	3,25	2,09	2,09	WC invalidé		2,64	
	3,26	2,08	2,08	WC muži		7,35	
	3,27	2,07	2,07	předstih WC muži		2,58	
	3,28	2,04	2,04	WC ženy		8,48	
4. NP místnost	4,03	PŘÍSTAVBA	P31	chodba	25,37		
	4,04		P31	čistící zóna	9,68		
	4,05		P31	komunitní aktivity	145,05		
	4,06		P31	čítárna hudební oddělení	70,19		
	4,07		P33	kuchyně	3,33		
	4,08		P32	strojovna VZT	19,95		
	4,09		3,05	3,05	čítárna	44,82	
	4,10		3,17	3,17	kancelář	43,85	
	4,10/2		3,17	3,17/2	serverovna	12,44	
	4,11		3,18	3,18	úklid	1,88	
	4,12	3,16	3,16	kancelář	28,66		
	4,20	3,16	3,16/2	kancelář projekt (424)	19,50		
	4,13	3,13	3,13	kancelář	36,53		
	4,14	3,14	3,14	spisovna	14,06		
	4,15	3,15	3,15	hyg. zařízení	3,75		
	4,16	3,12	3,12	kancelář ekonom	35,55		
	4,17	3,11	3,11	katalogizace	28,03		
	4,18	3,10	3,10	katalogizace	27,08		
	4,19	3,06	3,06	chodba	52,79		
	4,20	3,09	3,09	kuchyně	3,50		
	4,21	3,07	3,07	předstih muži	3,39		
	4,22	3,08	3,08	WC muži	9,67		
	4,23	3,04	3,04	WC ženy	11,16		
5. NP místnost	5,03	4,02	4,02	chodba		7,55	
	5,04	4,06	4,06	sál	89,28		
	5,05	4,05	4,05	kancelář	32,82		
	5,16	4,12	4,12	kancelář			
	5,18	4,10	4,10	kuchyně		0,11	
	5,19	4,08	4,08	předstih WC mužů		1,08	
	5,20	4,09	4,09	WC muži		3,09	
	5,21	4,04	4,04	WC ženy		3,56	
	5,22	4,07	4,07	chodba		16,79	
	5,23	4,23	4,23	úklid		0,64	
Celkem dle prostorů					1655,24	157,61	
Vypůjčená plocha celkem (m2)						1792,75	

Poznámka: označení místností převzaté z dokumentace MVK r. 2006 - arch. Hovříčková