

Dodatek č. 6 k Nájemní smlouvě

který uzavřely

na straně jedné: **Město Svitavy**
IČO: 002 77 444, DIČ: CZ00277444
se sídlem T. G. Masaryka 5/35, Předměstí, 568 02 Svitavy
zastoupené starostou Mgr. Bc. Davidem Šimkem, MBA
datová schránka: 6jrbphg
- dále jen pronajímatel -

a

na straně druhé: **Charita Svitavy**
IČO: 474 90 462
se sídlem Hřbitovní 2257/1, Předměstí, 568 02 Svitavy
právníkka osoba zapsaná v Rejstříku evidovaných právníků osob vedeném
Ministerstvem kultury
zastoupena Mgr. Vendulou Kouřilovou, ředitelkou
datová schránka: cv6hpyv
- dále jen nájemce -

A.

Pronajímatel a nájemce uzavřeli dne 15.12.2020 Nájemní smlouvu ohledně nájmu prostor nacházejících se v bytovém domě č.p. 715 v části obce Lány, části stavební parcely p.č.st. 1334 v k.ú. Čtyřicet Lánů a movitých věcí, když daná smlouva byla měněna dodatky č. 1 až č. 5 (dále též jen „Nájemní smlouva“).

Nájemní smlouva byla uveřejněna v registru smluv dne 30.12.2020, dodatek č. 1 byl uveřejněn v registru smluv dne 28.6.2021, dodatek č. 2 byl uveřejněn v registru smluv dne 22.12.2021, dodatek č. 3 byl uveřejněn v registru smluv dne 26.9.2022, dodatek č. 4 byl uveřejněn v registru smluv dne 20.12.2022, dodatek č. 5 byl uveřejněn v registru smluv dne 20.7.2023.

Smluvní strany se dohodly na ukončení nájmu některých prostor v pavilonech B a D a na souvisejícím snížení nájemného a z toho důvodu uzavírají tento dodatek.

B.

Pronajímatel a nájemce se dohodli, že Nájemní smlouva se mění takto:

- stávající znění bodu 2.1.1. Nájemní smlouvy se ruší a nahrazuje tímto zněním:
 - „2.1.1. prostory nacházející se v bytovém domě č.p. 715 v části obce Lány, a to:
 - a) prostory v Pavilonu A v I. nadzemním podlaží:
 - místnost č. 106 o výměře 10,3 m²
 - místnost č. 107a o výměře 11,7 m²
 - místnost č. 107b o výměře 11,7 m²
 - místnost č. 107c o výměře 11,7 m²
 - prostor č. 118 o výměře 4,8 m²
 - místnost č. 108a o výměře 10,3 m²
 - místnost č. 119 o výměře 19,4 m²

- místnost č. A1.1 o výměře 18 m²
 - chodba č. A1.2 o výměře 5 m²
 - sociální zázemí č. A1.3 o výměře 4 m²
 - lodžie č. A1.4 o výměře 5,4 m²;
- b) prostory v Pavilonu B v I. nadzemním podlaží:
- místnost č. 106 o výměře 10,3 m²
 - místnost č. 107b o výměře 11,7 m²
 - místnost č. 107c o výměře 11,7 m²
 - místnost č. 108a o výměře 10,3 m²;
- c) prostory v Pavilonu C ve II. nadzemním podlaží:
- místnost č. 203 o výměře 25,7 m²
 - předsíň č. 201 o výměře 3,6 m²
 - sociální zázemí č. 202 o výměře 3,7 m²;
- d) prostory v pavilonu D v I. nadzemním podlaží:
- varna č. 127 - část o výměře 20 m²
 - místnost č. 152 o výměře 13,1 m²
 - předsíň č. 153 o výměře 1,5 m²
 - sociální zázemí č. 153a o výměře 1,2 m²
 - místnost č. 155 o výměře 19,1 m²
 - předsíň č. 154 o výměře 1,4 m²
 - sociální zázemí č. 154a o výměře 1,2 m²;
- e) prostory v Pavilonu D ve II. nadzemním podlaží:
- místnost č. 219 o výměře 14,8 m²
 - sklad č. 208 o výměře 6,5 m²;

kteř jsou vyznačeny v příloze č. 1 dodatku č. 6 této smlouvy;“

- stávající znění článku IV. Nájemní smlouvy se ruší a nahrazuje tímto zněním:

„IV.

4.1. Za nájem Předmětu nájmu podle této smlouvy se nájemce zavazuje platit pronajímateli nájemné takto:

- 4.1.1. nájemné za prostory uvedené v bodě 2.1.1. ve výši **161 050,-** Kč ročně,
- 4.1.2. nájemné za části pozemků uvedených v bodě 2.1.2. ve výši 9 400,- Kč ročně,
- 4.1.3. nájemné za movité věci uvedené v bodě 1.2. ve výši 10 000,- Kč ročně (včetně DPH).
Celkové roční nájemné tedy činí **180 450,-** Kč.

4.2. Celkové roční nájemné je splatné v pravidelných pololetních splátkách, přičemž na pololetní nájemné vystaví pronajímatel nájemci faktury takto:

- fakturu na pololetní nájemné dle bodů 4.1.1. a 4.1.3., tj. na částku **85 525,-** Kč,
- fakturu na pololetní nájemné dle bodu 4.1.2., tj. na částku 4 700,- Kč,

a tyto faktury doručí nájemci. Za den uskutečnění zdanitelného plnění se sjednává 31. květen a 30. listopad příslušného kalendářního roku.

4.3. Splatnost faktur činí 1 měsíc ode dne vystavení.

4.4. Faktury musí mít náležitosti daňového dokladu.“

Pronajímatel a nájemce si potvrzují, že účinností tohoto dodatku č. 6 se dosavadní příloha č. 1 dodatku č. 4 ruší a nahrazuje se přílohou č. 1 tohoto dodatku č. 6.

Ostatní ujednání Nájemní smlouvy zůstávají beze změn.

C.

Smluvní strany výslovně souhlasí s tím, aby tento dodatek byl ve svém úplném znění uveřejněn v rámci informací zpřístupňovaných veřejnosti prostřednictvím dálkového přístupu. Smluvní strany prohlašují, že skutečnosti uvedené v tomto dodatku nepovažují za obchodní tajemství ve smyslu ustanovení § 504 zákona č. 89/2012 Sb. a udělují svolení k jejich užití a uveřejnění bez stanovení jakýchkoli dalších podmínek.

Smluvní strany se dohodly, že uveřejnění tohoto dodatku podle zákona o registru smluv zajistí pronajímatel.

D.

Tento dodatek nabývá platnosti dnem jeho podpisu oběma smluvními stranami a účinnosti dnem jeho uveřejnění v registru smluv.

Nedílnou součástí tohoto dodatku je příloha č. 1 dodatku č. 6.

Doložka dle § 41 zákona č. 128/2000 Sb., v platném znění:

Uzavření tohoto dodatku schválila Rada města Svitavy na svém zasedání dne 8.1.2024 usnesením č. 1/A/1.

Ve Svitavách dne 16.1.2024

Za pronajímatele:

Za nájemce:

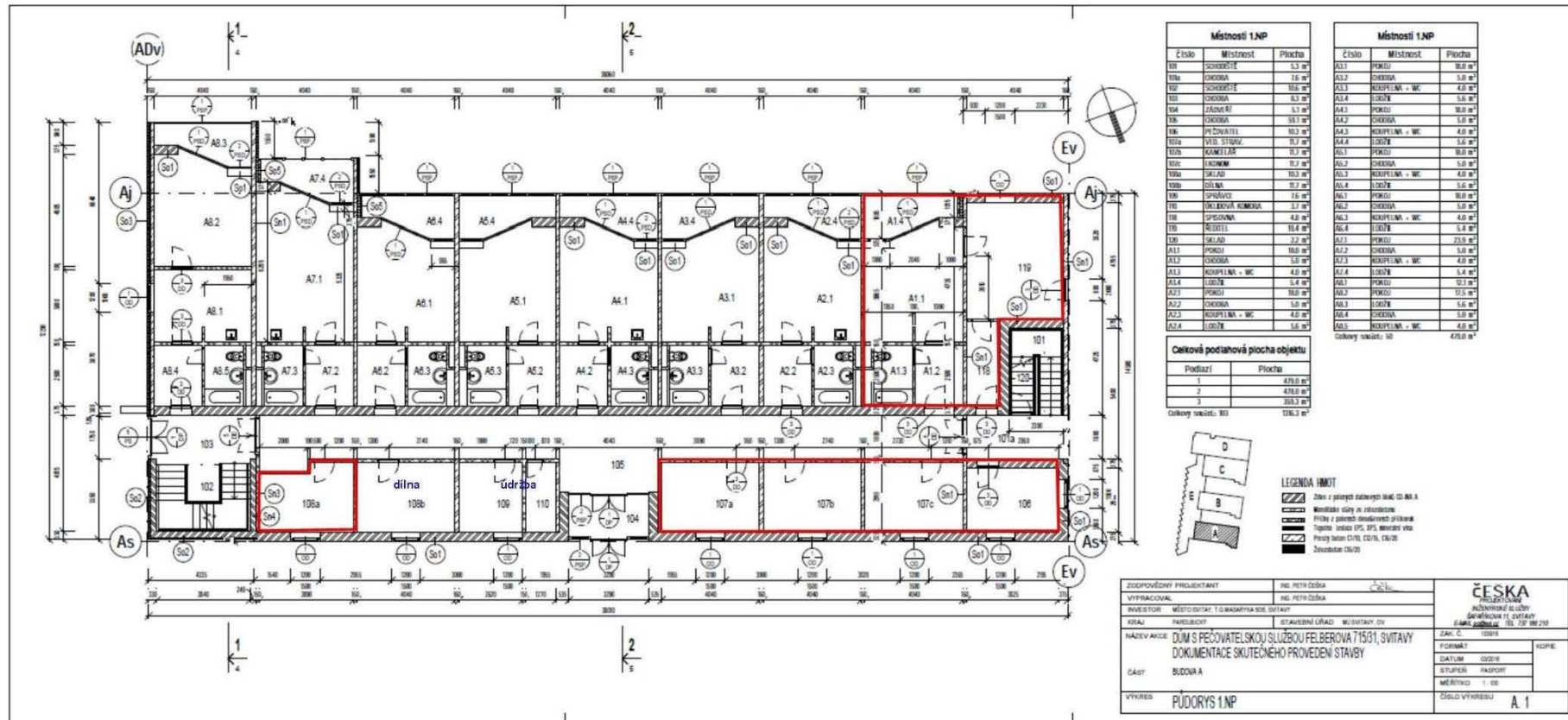
.....
Mgr. Bc. David Šimek, MBA
starosta města Svitavy

.....
Mgr. Vendula Kouřilová, ředitelka
Charita Svitavy

Příloha č. 1 Dodatku č. 6 k Nájemní smlouvě

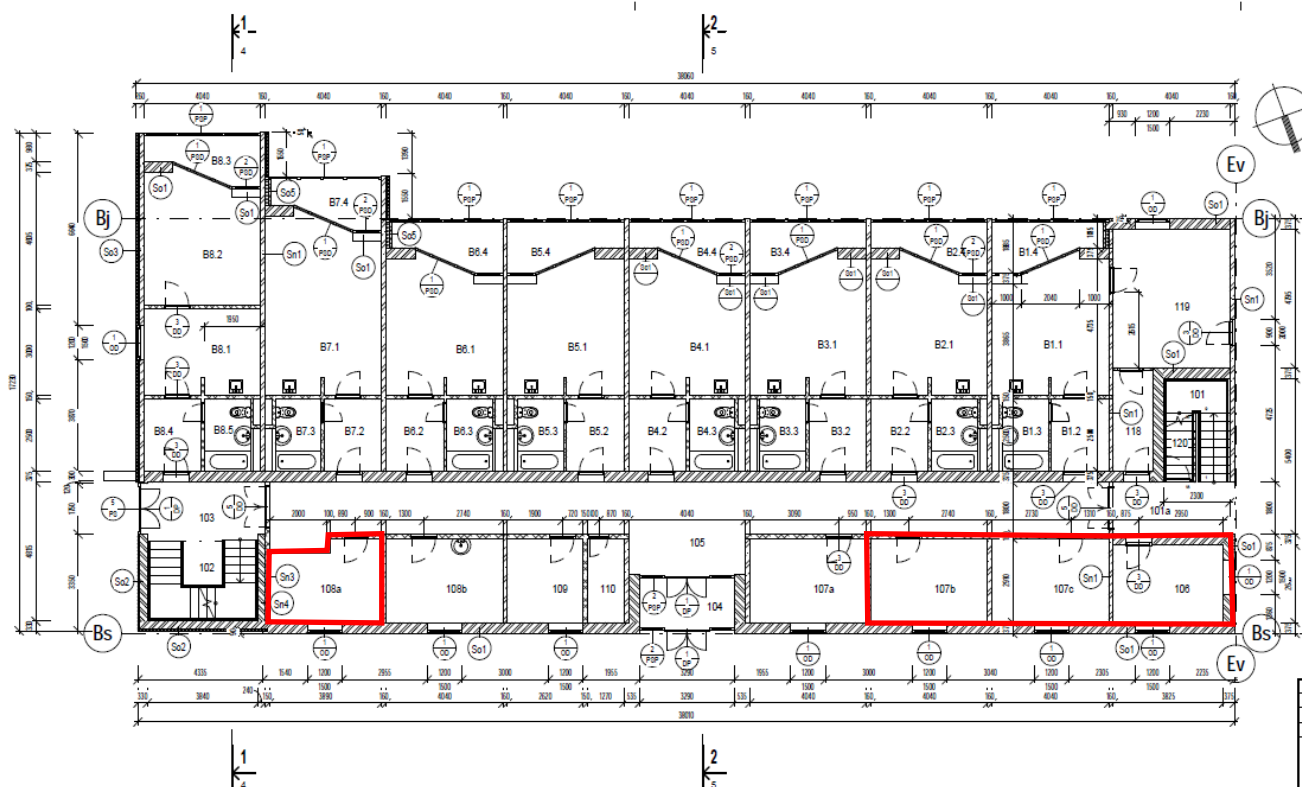
I. nadzemní podlaží pavilonu A - prostory o celkové výměře 112,3 m²

A1



I. nadzemní podlaží pavilonu B – prostory o celkové výměře 44 m²

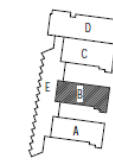
B1



Místnosti 1.NP		
Číslo	Místnost	Plocha
101	SCHODIŠTĚ	5,3 m ²
101a	CHODBA	7,6 m ²
102	SCHODIŠTĚ	10,6 m ²
103	CHODBA	8,3 m ²
104	ZÁVĚSÍ	5,1 m ²
105	CHODBA	59,1 m ²
106	PEČOVATEL	10,3 m ²
107a	KAPLE	11,7 m ²
107b	PEČOVATELKY	11,7 m ²
107c	KMĚNIVNA	11,7 m ²
108a	PEČOVATELKY	10,3 m ²
108b	SUSŠARNA	11,7 m ²
109	OKLID	7,6 m ²
110	OKLIDOVÁ KIMERA	3,7 m ²
111	PRŮKOSÍ	4,3 m ²
119	SPOLLENSKÁ MÍSTNOST	19,4 m ²
120	SKLAD	2,2 m ²
B1.1	POKOJ	18,0 m ²
B1.2	CHODBA	5,0 m ²
B1.3	KOUPELNA + WC	4,0 m ²
B1.4	LODŽIE	5,4 m ²
B2.1	POKOJ	18,0 m ²
B2.2	CHODBA	5,0 m ²
B2.3	KOUPELNA + WC	4,0 m ²
B2.4	LODŽIE	5,0 m ²

Místnosti 1.NP		
Číslo	Místnost	Plocha
B3.1	POKOJ	18,0 m ²
B3.2	CHODBA	5,0 m ²
B3.3	KOUPELNA + WC	4,0 m ²
B3.4	LODŽIE	5,0 m ²
B4.1	POKOJ	18,0 m ²
B4.2	CHODBA	5,0 m ²
B4.3	KOUPELNA + WC	4,0 m ²
B4.4	LODŽIE	5,0 m ²
B5.1	POKOJ	18,0 m ²
B5.2	CHODBA	5,0 m ²
B5.3	KOUPELNA + WC	4,0 m ²
B5.4	LODŽIE	5,0 m ²
B6.1	POKOJ	18,0 m ²
B6.2	CHODBA	5,0 m ²
B6.3	KOUPELNA + WC	4,0 m ²
B6.4	LODŽIE	5,4 m ²
B7.1	POKOJ	23,9 m ²
B7.2	CHODBA	5,0 m ²
B7.3	KOUPELNA + WC	4,0 m ²
B7.4	LODŽIE	5,4 m ²
B8.1	POKOJ	12,1 m ²
B8.2	POKOJ	17,5 m ²
B8.3	LODŽIE	5,0 m ²
B8.4	CHODBA	5,0 m ²
B8.5	KOUPELNA + WC	4,0 m ²
B8.6	KOUPELNA + WC	4,0 m ²
B8.7	LODŽIE	4,75 m ²

Celková podlahová plocha objektu	
Podlaží	Plocha
1	476,0 m ²
2	476,0 m ²
3	355,3 m ²
Celkový součet: 103 176,3 m ²	



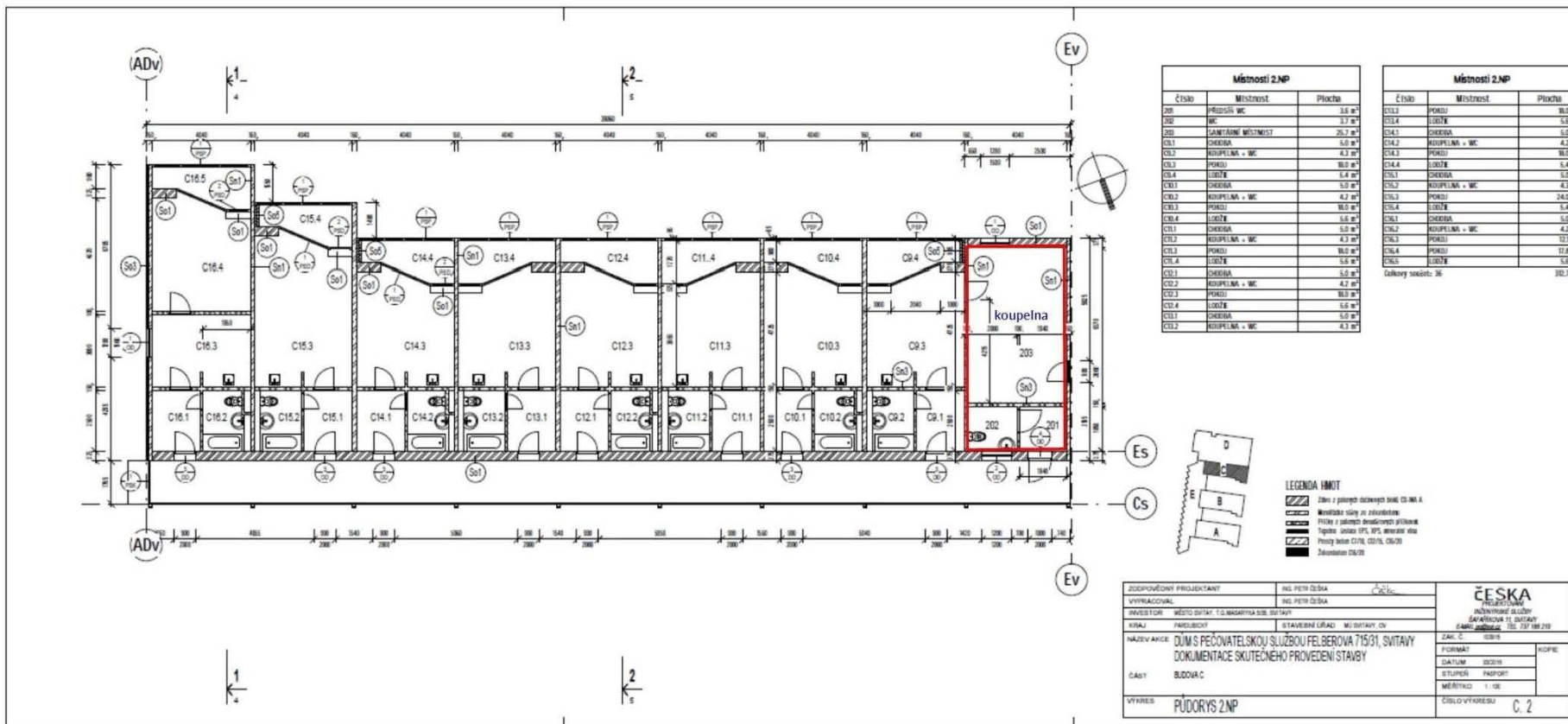
LEGENDA HMOT

- Zárva z přilehlých částí viz. 02.10.1.A
- Masivní stěny ze železobetonu
- Příčky z přilehlých dřevěných příček
- Tapeta (bez EPS, XPS, meradní vlny)
- Prvky beton C15/10, C20/15, C25/20
- Zateplení C/20

ZODPOVĚDNÝ PROJEKTANT ING. PETR ČEŠKA	ING. PETR ČEŠKA	ČESKA PROJEKTOVÁNÍ INŽENÝRSKÉ SLUŽBY SÁRAJKOVÁ 11, SVITAVY E4401 200 044 211 TEL. 737 189 210
VYPRACOVAL ING. PETR ČEŠKA	ING. PETR ČEŠKA	
KRAJ PARDUBICKÝ	MÍSTO SVITAVY, T.G. MAZARINKA 9/3E, SVITAVY	MÚ SVITAVY, DV
NÁZEV AKCE DŮM S PEČOVATELSKOU SLUŽBOU FELBEROVA 715/31, SVITAVY	DOKUMENTACE SKUTEČNÉHO PŘEVEDENÍ STAVBY	
ČÁST BUDOVA B	ZAK. Č. 10315	
VYKRES PŮDORYS 1.NP	FORMÁT A3	
	DATUM 22.02.2018	
	STUPĚŇ PAPÍR	
	MĚŘITNO 1:50	
	ČÍSLO VÝKRESU B.1	

II. nadzemní podlaží pavilonu C – prostory o celkové výměře 33 m²

C2



I. nadzemní podlaží pavilonu D – prostory o celkové výměře 57,5 m²

D1

