

DAROVACÍ SMLOUVA

uzavřená podle ustanovení § 2055 a dále zákona č. 89/2012 Sb., občanský zákoník, v platném znění (dále jen „**občanský zákoník**“) níže uvedeného dne, měsíce a roku mezi:

1. Robert Bosch odbytová s.r.o.

Se sídlem: Radlická 350/107d, Radlice, 158 00 Praha 5

IČO: 43872247

DIČ: CZ43872247

Zapsaná v obchodním rejstříku vedeném Městským soudem v Praze pod sp. zn. C 5483

(dále jen „**Dárce**“)

a

2. Střední škola Edvarda Beneše Břeclav, příspěvková organizace

Se sídlem: nábr. Komenského 1, 690 25 Břeclav

IČO: 60680342

Zapsaná v Rejstříku škol a školských zařízení vedeného Ministerstvem školství, mládeže a tělovýchovy

(dále jen „**Obdarovaný**“)

Dárce a Obdarovaný dále také jen jako „**Smluvní strany**“.

Smluvní strany spolu uzavírají následující darovací smlouvu (dále jen „**Smlouva**“):

Čl. I.

Předmět daru

- 1) Dárce daruje touto Smlouvou Obdarovanému hmotný Dar (elektrické nářadí dle přílohy číslo 1 – seznam strojů) ve výši 73.414 Kč, slovy: sedmdesátřittisíc čtyřistačtrnáct korun českých (dále jen „**Dar**“). Obdarovaný prohlašuje, že splnil veškeré zákonné podmínky pro přijetí Daru, a že Dar v souladu s § 27 odst. 6 věta první zákona č. 250/2000 Sb. o rozpočtových pravidlech územních rozpočtů, v platném znění, přijímá do vlastnictví svého zřizovatele, tj. Krajského úřadu Jihomoravského kraje.
- 2) Dárce se zavazuje předat Obdarovanému hmotný Dar nejpozději do 30 dnů od data nabytí účinnosti Smlouvy.

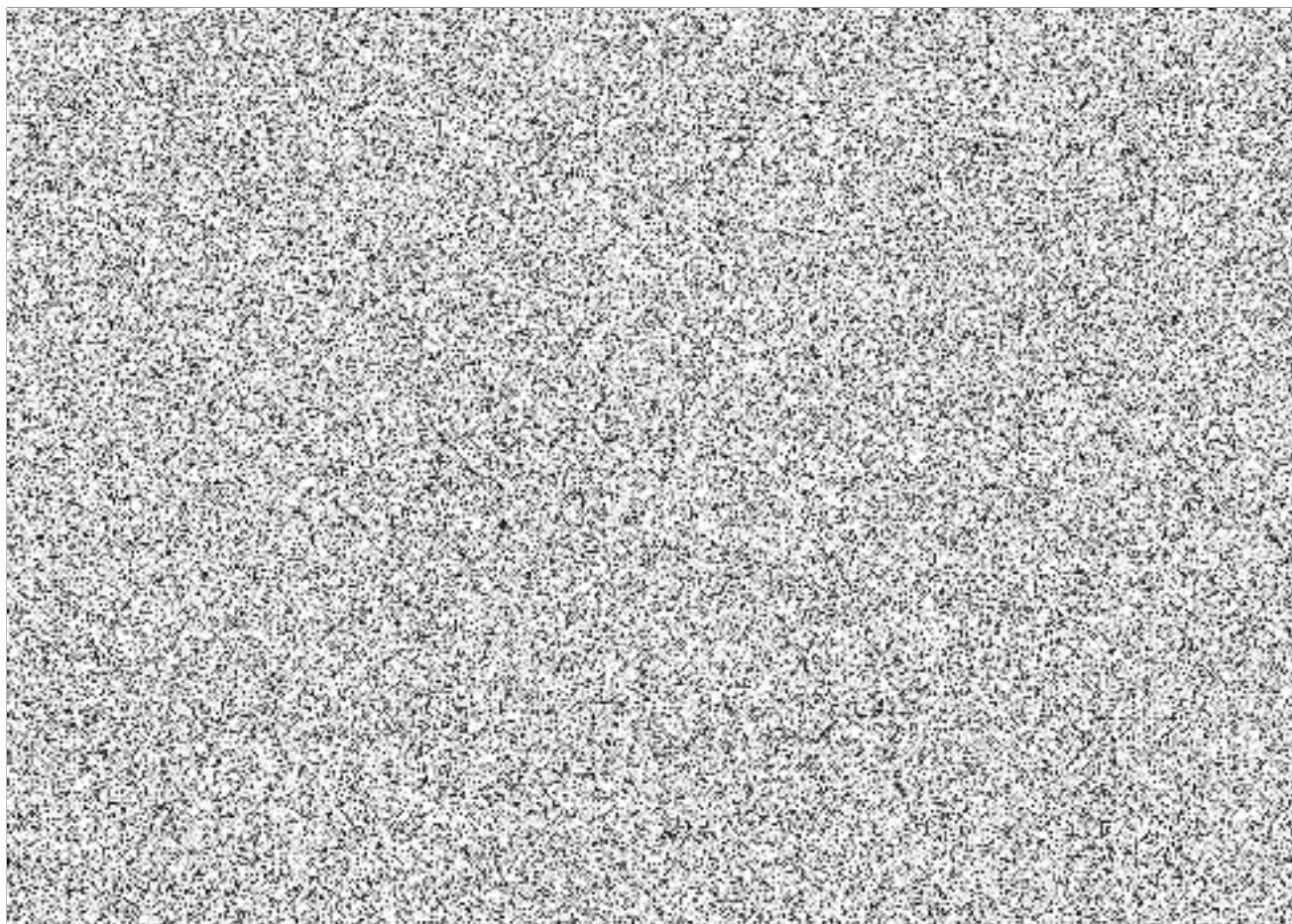
Čl. II. Užití daru

- 1) Obdarovaný se zavazuje použít Dar výhradně na účely vymezené v § 20 odst. 8 zákona č. 586/1992 Sb., o daních z příjmů, ve znění pozdějších předpisů, a to na činnosti v rámci odborné výuky studentů.
- 2) Obdarovaný se zavazuje realizovat činnosti dle předešlého odstavce nejpozději do 30.11.2023.
- 3) Obdarovaný je povinen, v případě, že jej o to Dárce požádá, doložit využití Daru.
- 4) Pro tyto účely je Dárce oprávněn kdykoliv nahlédnout do účetnictví Obdarovaného v rozsahu nezbytném pro ověření skutečného použití Daru.
- 5) Dárce má právo na vrácení Daru, jestliže Obdarovaný nepoužije Dar v souladu se Smlouvou.

Čl. III. Závěrečná ustanovení

- 1) Ustanovení Smlouvy lze doplňovat, měnit nebo rušit pouze písemnými, vzestupně číslovanými a datovanými dodatky podepsanými oprávněnými zástupci Smluvních stran, a to na návrh kterékoli z nich.
- 2) Vztah vzniklý na základě Smlouvy končí dnem, kdy obě Smluvní strany splnily své povinnosti dle Smlouvy a jejich závazky jsou vyrovnány.
- 3) Smluvní strany prohlašují, že mají plnou právní způsobilost k uzavření Smlouvy podle příslušných právních předpisů a nejsou jim známy žádné okolnosti, které by bránily podpisu Smlouvy.
- 4) Pro vztahy Smlouvou výslovně neupravené platí příslušná ustanovení občanského zákoníku.
- 5) V případě, že některé ustanovení Smlouvy je nebo se stane neúčinným, neplatným nebo zdánlivým zůstávají ostatní ustanovení Smlouvy účinná. Smluvní strany se zavazují nahradit neúčinné, neplatné nebo zdánlivé ustanovení Smlouvy ustanovením jiným, účinným, platným nebo nezdanlivým, které svým obsahem a smyslem odpovídá nejlépe obsahu a smyslu ustanovení původního.
- 6) Případné spory vzniklé ze Smlouvy budou řešeny příslušným soudem České republiky.
- 7) Smlouva je vyhotovena ve dvou stejnopisech, z nichž každý má platnost originálu, přičemž každá Smluvní strana obdrží jedno vyhotovení.
- 8) Smluvní strany prohlašují, že si Smlouvu přečetly a s jejím obsahem, který vyjadřuje jejich pravou vůli prostou omylů, souhlasí. Zároveň prohlašují, že Smlouva není uzavírána v tísní nebo za nápadně nevýhodných podmínek, na důkaz čehož připojují své podpisy.
- 9) Dárce bere na vědomí, že Obdarovaný je subjektem povinným uveřejňovat smlouvy dle zákona č. 340/2015 Sb., o registru smluv a že, Smlouva bude uveřejněna v souladu

s tímto zákonem. Smlouva nabývá účinnosti dnem jejího zveřejnění v souladu se zákonem č. 340/2015 Sb., o registru smluv.



Výrobek	Objednací číslo	Cena Kč za ks bez DPH	Počet kusů	Cena Kč celkem bez DPH
PBD 40	0 603 B07 000	2 461,57	4	9 846
GBH 18V-26F	0 611 910 003	4 429,98	2	8 860
GWS 12V-76	0 601 9F2 00B	1 997,55	1	1 998
GWS 18V-10	0 601 9J4 004	3 500,99	1	3 501
GBG 35/15	0 601 27A 300	1 080,44	2	2 161
GBH 240 F	0 611 273 000	1 446,22	4	5 785
GSB 24-2	0 601 19C 801	1 884,29	6	11 306
GSB 18V-50	0 601 9H5 101	2 651,97	6	15 912
GWS 2200	0 601 8C1 320	1 359,85	2	2 720
GCM 800 SJ	0 601 B19 000	2 544,19	1	2 544
PTC 640	0 603 B04 400	1 374,24	1	1 374
GWS 14-125 S	0 601 7D0 100	1 234,63	6	7 408
			celkem	73 414