



P1A24000001893

Zákaznické číslo: [redacted]

Příloha č. 4 ke smlouvě o dodávce tepelné energie č.: 06_00172767/07

Ceník tepelné energie pro odběratele tepelné energie na primární části soustavy

odběratel: Základní škola, Trutnov, V Domcích 488**odběrné místo: 0100232503**

platná od: 1. 1. 2024

Cenová Lokality: POŘÍČÍ - TRUTNOV A OKOLÍ, JANSKÉ LÁZNĚ, RADVANICE

Cena za dodávku tepelné energie je určena kalkulací:

Typ tarifu H46P2_01

1. Cena při odběru z primární sítě činí:**1.1. Roční cena za výkon při odběru z primární sítě za zajištění smluvního tepelného výkonu:**

základní cena bez DPH: 1.808.256,00 Kč/MW/ROK

k ceně bude připočtena DPH dle platné legislativy

Roční cena za výkon je nezávislá na množství odebrané tepelné energie. Fakturována je 1/12 roční hodnoty.

1.2. Cena za práci (dodanou tepelnou energii) v předávacím místě:

základní cena bez DPH: 342,00 Kč/GJ

k ceně bude připočtena DPH dle platné legislativy

2. Cena při odběru teplotního média

Při odběru teplotního média činí:

základní cena bez DPH: 216,91 Kč/m³

k ceně bude připočtena DPH dle platné legislativy

3. Služby poskytnuté při odstavení a připojení odběrného místa při porušení smlouvy:

základní cena bez DPH: 1.600,00 Kč/Zásah

k ceně bude připočtena DPH dle platné legislativy

4. Služby poskytnuté při výjezdu dodavatele z důvodů na straně odběratele:

základní cena bez DPH: 490,00 Kč/Zásah

k ceně bude připočtena DPH dle platné legislativy

5. Cenové změny

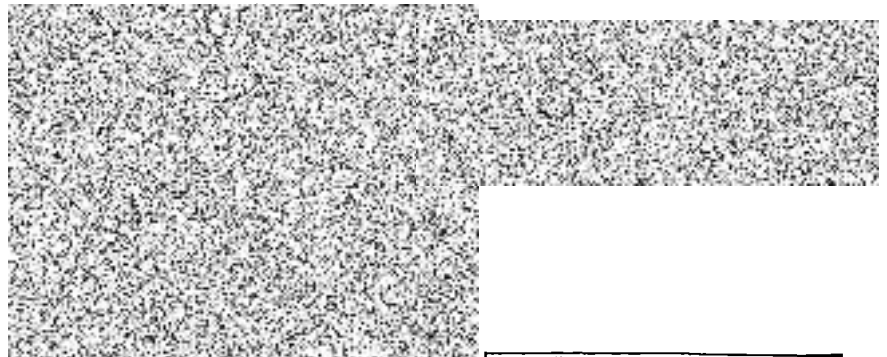
Změny ceny tepelné energie budou provedeny v souladu s předpisy ERÚ a s příslušnými ustanoveními této smlouvy.

Dodavatel:
V Trutnově
Dne: 6. 12. 2023Odběratel:
V *TRUTNOV*
Dne: *6.12.2023*

ČEZ Teplárenská, a.s.



ČEZ Teplárenská, a.s.



ČEZ a.s. Podatelna Děčín
11-01-2024
ENSLYF