

**Z-VPPN01/N**

Úvodní část pojistné smlouvy  
Číslo pojistné smlouvy: 78893420-28  
Stav k datu 1. 1. 2007  
Kód produktu: DP

Základní škola Litomyšl  
T.G.Masaryka 1145  
570 01 LITOMYŠL  
Česká Republika

## Úvodní část pojistné smlouvy č.: 78893420-28

### Pojištění odpovědnosti podnikatelů

#### 1. Účastníci smlouvy

##### Pojišťovna:

Česká pojišťovna a.s., Spálená 75/16, 113 04 Praha 1, Česká republika, IČ 45272956, DIČ CZ45272956, zapsaná v obchodním rejstříku Městského soudu v Praze, oddíl B, vložka 1464

**Pojistník** (ten, kdo s pojišťovnou uzavřel tuto pojistnou smlouvu a zavázal se hradit pojistné):

Název firmy: Základní škola Litomyšl

IČ: 47487275

Ulice, č. p.: T.G.Masaryka, 1145

Obec: Litomyšl, PSČ: 570 01, Stát: Česká Republika

Telefon: [REDACTED]

uzavřeli tuto pojistnou smlouvu o Pojištění odpovědnosti podnikatelů.

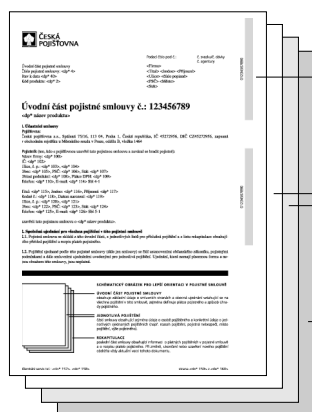
#### 2. Společná ujednání pro všechna pojištění v této pojistné smlouvě

**2.1.** Pojistná smlouva se skládá z této Úvodní části, z jednotlivých listů pro příslušná pojištění a z listu Rekapitulace obsahujícího přehled pojištění a rozpis plateb pojistného.

**2.2.** Pojištění sjednané podle této pojistné smlouvy (dále jen smlouvy) se řídí zákonem č. 37/2004 Sb., o pojistné smlouvě a o změně souvisejících zákonů v platném znění (dále jen zákon), pojistnými podmínkami a dále smluvními ujednáními uvedenými pro jednotlivá pojištění. Ujednání, která nemají písemnou formu a nejsou obsahem této smlouvy, jsou neplatná.

**2.3.** Pojištění v rámci této smlouvy jsou sjednána s automatickou prolongací. Datum obnovy se stanovuje na 1. 1. každého kalendářního roku. To platí pro všechna pojištění, i když byla sjednána v průběhu roku.

**2.4.** Ujednává se, že jednorázové pojistné bude hrazeno v 1 splátce. Splatnost splátky je vždy k 1. 1. každého roku.



#### SCHÉMATICKÝ OBRÁZEK PRO LEPŠÍ ORIENTACI V POJISTNÉ SMLouvĚ

##### ÚVODNÍ ČÁST POJISTNÉ SMLOUVY

obsahuje základní údaje o smluvních stranách a obecná ujednání vztahující se na všechna pojištění v této smlouvě, zejména definuje plátce pojistného a způsob úhrady pojistného.

##### JEDNOTLIVÁ POJIŠTĚNÍ

části smlouvy obsahující zejména údaje o osobě pojištěného a konkrétní údaje o jednotlivých sjednaných pojištěních (např. rozsah pojištění, pojistná nebezpečí, místo pojištění, výše pojistného).

##### REKAPITULACE

poslední část smlouvy obsahující informaci o platných pojištěních v pojistné smlouvě a o rozpisu plateb pojistného. Při změně, ukončení nebo uzavření nového pojištění obdržíte vždy aktuální verzi tohoto dokumentu.

2.5. Ujednává se, že pojistné bude placeno bezhotovostně převodem na účet č.: 246246/2400 pod variabilním symbolem 7889342028.

2.6. Pojišťovna má právo při změně pojištění upravit pojistné podle sazeb platných k datu provedení změny. Změnou pojištění se pro účely této smlouvy rozumí změna v rozsahu pojištění, tj. zejména změna pojistné částky, limitu plnění, připojištění dalšího předmětu pojištění, dalšího pojistného nebezpečí, změna nebo připojištění dalšího místa pojištění nebo změna spoluúčasti.

2.7. Tam, kde se ve smlouvě hovoří o pojištění podnikatelů, jsou tím míněny pro účely této smlouvy též i jiné druhy právnických osob, zejména jednotky územní samosprávy, orgány státní správy, sdružení, neziskové organizace apod.

2.8. Článek Řešení sporu v příslušných Všeobecných pojistných podmínkách se mění tak, že v bodu 1 se doplňuje odstavec, který zní : Náklady řízení, jimiž jsou zejména hotové výdaje účastníků a jejich zástupců, ponese zpravidla strana, která ve sporu neměla úspěch. Odměna za zastupování, pokud je zástupcem advokát, patří k nákladům řízení. Tato odměna se řídí vyhl. č. 484/2000 Sb. v platném znění (popř. dle předpisu, který ji nahradí v době rozhodování) a ve vztahu k náhradám vyhl. č. 177/1996 Sb. v platném znění (popř. dle předpisu, který ji nahradí v době rozhodování), a to obdobně jako v řízení před soudem. Pokud je advokát plátcem DPH, patří k odměně a k náhradám částka DPH dle platné sazby.

2.9. Ujednává se, že tato smlouva je zároveň pojistkou.

2.10. Odchylně od příslušných ujednání Všeobecných pojistných podmínek se ujednává, že v případě zániku pojištění z důvodu nezaplacení pojistného náleží pojišťovně celé pojistné za pojistný rok.

### 3. Závěrečná prohlášení pojistníka

Pojistník prohlašuje, že veškeré jím poskytnuté informace a odpovědi v této smlouvě jsou úplné a pravdivé, a zavazuje se oznámit pojistiteli bez zbytečného odkladu všechny změny. Pojistník současně potvrzuje, že převzal pojistné podmínky uvedené na jednotlivých listech smlouvy. Uvedené pojistné podmínky jsou součástí pojistné smlouvy a pojistník prohlašuje, že je seznámen s jejich obsahem. Pojistník dále prohlašuje, že seznámí pojištěného s obsahem této smlouvy včetně uvedených pojistných podmínek.

Smlouva uzavřena v \_\_\_\_\_ dne \_\_\_\_\_ v \_\_\_\_\_ hodin \_\_\_\_\_ minut

Základní škola Litomyšl



Podpis (a razítko) pojistníka

Podpis a razítko zástupce České pojišťovny a s.,  
pověřeného uzavřením této smlouvy