



Dodatek ke smlouvě o dodávce tepelné energie

číslo ST_15-32119_24-01 (dále jen „dodatek“)

podle §76 odst. 3 zákona č. 458/2000 Sb., o podmínkách podnikání a o výkonu státní správy v energetických odvětvích a o změně některých zákonů (energetický zákon), ve znění pozdějších změn.

Článek 1: Smluvní strany

1. Dodavatel:

Obchodní firma:	Severočeská teplárenská, a.s.		
Se sídlem:	Most - Komořany, Teplárenská 2, PSČ 434 03		
Zastoupená:	vedoucí obchodního útvaru, na základě plné moci		
Zmocněnec:	obchodní referent		
IČO:	28733118	DIČ:	CZ28733118
Bankovní spojení:	Komerční banka, a.s.	Číslo účtu:	
Telefon:		E-mail:	
Zapsána v OR:	Krajský soud Ústí nad Labem, obchodní rejstřík oddíl B, vložka 2153		
Oprávnění k podnikání:	držitel licence k podnikání, ve smyslu energetického zákona, číslo 321118664		
Havarijní služba:			

2. Odběratel:

Odběratel je povinná osoba dle §2 odst. 1 zákona č. 340/2015 Sb. ke zveřejňování smluv (ANO/NE) :	Ano		
Číslo odběratele:	S32119		
Obchodní firma / jméno a příjmení:	Krajské ředitelství policie Ústeckého kraje		
Se sídlem / bydliště:	Lidické náměstí 899/9, Ústí nad Labem, PSČ 401 79		
Zastoupená:	ředitel KRPU		
Kontaktní osoba:	vedoucí ekonomického oddělení		
IČO / RČ:	75151537	DIČ:	CZ75151537
Bankovní spojení:	Česká národní banka	Číslo účtu:	
Telefon:		E-mail:	
Zapsána v OR/ŽR:			
Adresa pro faktury:	zasílat v elektronické podobě:		
a pro korespondenci:	Územní pracoviště Most, Láclava Rezáče 224, Ústí nad Labem, PSČ 434 75		

Článek 2: Předmět dodatku

- Smluvní strany se vzájemně dohodly na tomto dodatku ke Smlouvě o dodávce tepelné energie číslo ST_15-32119_00-00 ze dne 15.12.2014 (dále jen „smlouva“), kterým se ruší článek 2 odstavec 3. smlouvy a současně se nahrazuje článkem 2 odstavec 2. tohoto dodatku.
- Dodavatel bude na základě této smlouvy dodávat odběrateli tepelnou energii do následujících odběrných míst (dále jen „OM“):

Číslo OM	Název OM	Lokalita	Komodita	Zúčtovací období	Sazba ceny
3262-001	VS Budova policie Most	Most	TE, DV	Měsíc	32B1_D

Dodávka tepelné energie je podrobně specifikována v Části D - Všeobecné obchodní podmínky, v čl. 3 Forma dodávek tepelné energie (komodity).

- Dále se smluvní strany dohodly, že se mění Část B – Technické údaje odběrného místa, Část C – Ceny a zálohy smlouvy, které jsou nedílnou součástí tohoto dodatku.

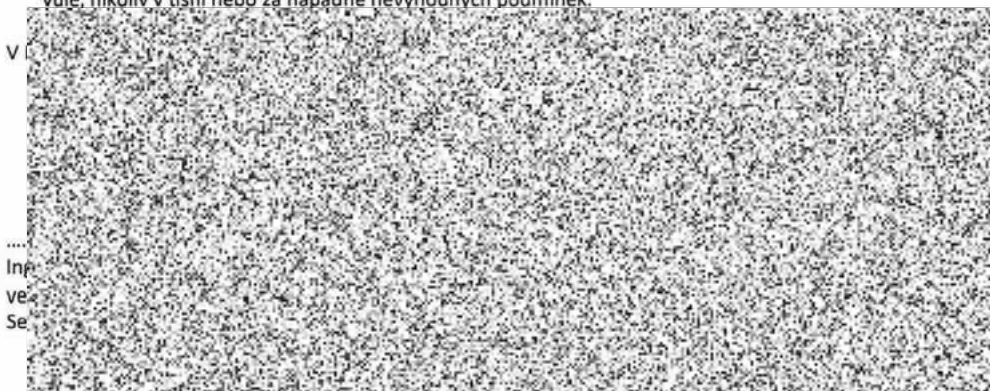
Článek 3: Závěrečná ujednání

- Smluvní strany se vzájemně dohodly, že ostatní smluvní ujednání zůstávají tímto dodatkem nedotčeny.
- Tento dodatek je platný ode dne podpisu obou smluvních stran a je účinný od okamžiku svého zveřejnění v registru smluv. Případná dodávka tepelné energie před podpisem tohoto dodatku byla zajištěna v souladu s ustanovením §76 a násl. zákona č. 458/2000 Sb., energetický zákon, v platném znění, se souhlasem obou smluvních stran za shodných podmínek stanovených tímto dodatkem. Dodavatel souhlasí se zveřejněním své identifikace a dalších údajů, které nepovažuje za obchodní tajemství. Přičemž tento dodatek bude společně i se smlouvou a předchozími dodatky uveřejněn v registru smluv dle zákona č. 340/2015 Sb., o zvláštních podmínkách účinnosti některých smluv, uveřejňování těchto smluv a o registru smluv. Uveřejnění tohoto dodatku včetně dodatků předchozích a smlouvy samotné provede odběratel v zákonné lhůtě a o zveřejnění poskytne dodavateli zpětnou informaci. Podpisem tohoto dodatku smluvní strany stvrzují platnost jednotlivých nedílných součástí uvedených v článku 2 odstavec 3.
- Podpisem tohoto dodatku smluvní strany stvrzují platnost jednotlivých nedílných součástí uvedených v článku 2 odstavec 3.
- Dodatek je sepsán ve dvou vyhotoveních, z nichž obě strany obdrží po jednom vyhotovení.





5. Smluvní strany svými podpisy potvrzují, že dodatek uzavřely dobrovolně a vážně, určitě a srozumitelně podle své pravé a svobodné vůle, nikoliv v tísni nebo za nápadně nevýhodných podmínek.



29-12-2023

V

.....

Inf

ve

Se





Technické údaje odběrného místa

ke smlouvě č.: ST_15-32119_00-00

platnost od: 1.1.2024

Odběratel	Odběrné místo
obchodní firma/ jméno a příjmení: Krajské ředitelství policie Ústeckého kraje	název/adresa: VS Budova policie Most
se sídlem/adresa: Lidické náměstí 899/9, Ústí nad Labem, PSČ 401 79	číslo: 3262-001
IČO/RČ: 75151537	zdroj/PS: lokalita Most
	lokalita: Most

Článek 1: Technické parametry

1. Povinné údaje:

	Primární TE [GJ]		
teplota dodávané/vracené látky: *)	130/60 °C		
max. tlak dodávané látky:	2,50 MPa		
výkon:	1,60 MW		
Rezervovaná kapacita:	655,00 kW		
min. tlaková diference:	0,10 MPa		
odběr doplňovací vody:	ANO		
podlahová plocha - domácnosti: **)	0 m ²		
podlahová plocha - ostatní: **)	12 952 m ²		
místo předání:	první spoj za uzavíracími armaturami topné a vratné větve v odbočné šachtě		
úroveň předání tepelné energie:	na výstupu přípojky v odbočné šachtě		
místo měření:	na zpátečce při výstupu z PS		
způsob měření:	měřičem TE a DV		
měřič / měřiče:	UH 50, GWF Unico		
rozdělení dodávky pro více vlastníků:	---		

*) projektovaná teplota dodávané a vracené látky při výpočtové venkovní teplotě -12°C

**) podlahová plocha dle vyhlášky č. 405/2015 Sb., o způsobu dělení nákladů za dodávku tepelné energie při společném měření odebraného množství tepelné energie, specifikuje odběratele

2. Nepovinné údaje:

obestavěný prostor:	m ³	poměrové měření teplé vody (TV) dodavatele:	NE
počet bytových jednotek:	0	regulace ústředního topení (ÚT):	NE
skutečná podlahová plocha:	12 952 m ²	regulace teplé vody (TV):	NE
tep.přípojka v majetku dodavatele:	NE	společná tepelná přípojka:	NE

Článek 2: Dohoda o přístupu k měřicím a ovládacím zařízením

- Smluvní strany se dohodly na přístupu k měřicím a ovládacím zařízením dle článku č. 4, bod 3. „části D – Všeobecných obchodních podmínek“.

Článek 3: Odběrový diagram

- Sjednané hodnoty odběru tepelné energie:

Primární TE [GJ]

Leden	Únor	Březen	Duben	Květen	Červen	Červenec	Srpen	Září	Říjen	Listopad	Prosinec	Celkem
900,0	700,0	650,0	400,0	150,0	100,0	50,0	100,0	150,0	400,0	650,0	750,0	5 000,0

- Návrh na aktualizaci odběrového diagramu je odběratel oprávněn provádět v souladu s ustanovením čl. 6 Všeobecných obchodních podmínek.
- Množství je určeno přibližně dle čl. 5 smlouvy. Odchylka od sjednaného množství je ovlivněna klimatickými podmínkami i chováním odběratele a může překročit 5% sjednaného množství.

Článek 4: Ostatní ujednání a parametry

- Odběratel je povinen vychlazovat teplotonosnou látku na výstupu z odběrného místa na teplotu nepřesahující 60 °C.
- V případě poruchy měřiče tepelné energie bude náhradní výpočet dodávky tepelné energie uveden v protokolu o Technickém dopočtu, jehož jeden výtisk bude předán odběrateli.
- Nejsou sjednány další ujednání a parametry odběrného místa.





Ceny a zálohy

ke smlouvě č.: ST_15-32119_00-00

platnost od: 1.1.2024

Odběratel

 obchodní firma/
jméno a příjmení: Krajské ředitelství policie Ústeckého kraje
se sídlem/adresa: Lidické náměstí 899/9, Ústí nad Labem, PSČ 401 79
IČO/RČ: 75151537

Článek 1: Cena tepelné energie a ostatních komodit

CENY			Jednotková cena				roční odběr GJ, m3 / měsíční odběr kW
sazba	lokality	Komodita	bez DPH		vč. DPH		
32B1_D	Most	RK	123,77	Kč/kW	138,62	Kč/kW	655 kW
32B1_D	Most	TE	405,62	Kč/GJ	454,29	Kč/GJ	5 000 GJ
32B1_D	Most	DV	50,00	Kč/m3	56,00	Kč/m3	m3

Článek 2: Předpis zálohových plateb

	Rezervovaná kapacita	TE/ÚT 1. splátka	TE/ÚT 2. splátka	TV	SV	Variabilní symbol	Celkem zálohy [Kč]
Výše záloh	100%	100%					
Datum splatnosti	15	15					
Leden	90 800	408 900				8451321190	499 700
Únor	90 800	318 000				8452321190	408 800
Březen	90 800	295 300				8453321190	386 100
Duben	90 800	181 700				8454321190	272 500
Květen	90 800	68 100				8455321190	158 900
Červen	0	45 400				8456321190	45 400
Červenec	0	22 700				8457321190	22 700
Srpen	0	45 400				8458321190	45 400
Září	90 800	68 100				8459321190	158 900
Říjen	90 800	181 700				8460321190	272 500
Listopad	90 800	295 300				8461321190	386 100
Prosinec	90 800	340 700				8462321190	431 500
Celkem rok	817 200	2 271 300					3 088 500

Článek 3: Ceník tepelné energie a ostatních komodit

Předávací úroveň	Komodita	bez DPH od 1.1.2024	vč. DPH od 1.1.2024	Sazba
Primár	TE	557,53 Kč/GJ	624,43 Kč/GJ DPH 12, %	34B1_J, 34B1_Jn, 32B1_Jn
	DV	50,00 Kč/m ³	56,00 Kč/m ³ DPH 12, %	
	Rezervovaná kapacita	123,77 Kč/kW měs.	138,63 Kč/kW měs. DPH 12, %	32B1_D, 34B1_D, 35B1_D
	TE	405,62 Kč/GJ	454,29 Kč/GJ DPH 12, %	
DVS	DV	50,00 Kč/m ³	56,00 Kč/m ³ DPH 12, %	
	Rezervovaná kapacita	186,26 Kč/kW měs.	208,62 Kč/kW měs. DPH 12, %	32C1_D, 34C1_D
	TE, ÚT	396,49 Kč/GJ	444,06 Kč/GJ DPH 12, %	
	TV	647,31 Kč/GJ	724,99 Kč/GJ DPH 12, %	
	TE, ÚT	647,31 Kč/GJ	724,99 Kč/GJ DPH 12, %	32C1_Jn, 34C1_Jn
Sekundár	ÚT	756,50 Kč/GJ	847,28 Kč/GJ DPH 12, %	36C1_J, 36C1_Jn
	TV	756,50 Kč/GJ	847,28 Kč/GJ DPH 12, %	
	Rezervovaná kapacita	224,60 Kč/kW měs.	251,55 Kč/kW měs. DPH 12, %	36C1_D, 37C1_D
	ÚT	430,73 Kč/GJ	482,42 Kč/GJ DPH 12, %	
	TV	756,50 Kč/GJ	847,28 Kč/GJ DPH 12, %	
	Rezervovaná kapacita	141,39 Kč/kW měs.	158,36 Kč/kW měs. DPH 12, %	
	ÚT	413,70 Kč/GJ	463,34 Kč/GJ DPH 12, %	36C2_D
	TV	651,70 Kč/GJ	729,90 Kč/GJ DPH 12, %	