

**Dodatek č. 2**  
**ke smlouvě o poskytování licencí k užití SW a souvisejících služeb**

uzavřené dne 29.12.2021  
mezi těmito smluvními stranami

**1. nabyvatelem zák. číslo 11277**  
Mateřská škola, Praha 2, Na Děkance 2  
Na Děkance 130, 12800 Praha

IČ: 60461101  
Zastoupení ve věcech smluvních:  
Monika Biemannová

a

Mateřská škola, Praha 2, Na Děkance 2 Na Děkance 130/2 Praha 2	
datum:	11. 12. 2023
čj.: DEKAN	256/2023
počet listů:	1
přílohy/počet listů příloh:	1

**2. poskytovatelem**

**VIS Plzeň, s.r.o.**

Plzeň, Farského 638/14, okres Plzeň-město, PSČ 326 00

IČ: 45330344

DIČ: CZ 45330344

obch. rejstřík: Krajský soud v Plzni, oddíl C, vložka 1561

zastoupení ve věcech smluvních:

Radek Saska – na základě plné moci

web: [www.visplzen.cz](http://www.visplzen.cz)

**Článek I.**

**Předmět dodatku**

1. Tento dodatek mění přílohu číslo 3, která je součástí původní smlouvy. Nová příloha je nedílnou součástí tohoto dodatku.

**Článek II.**

**Další ujednání**

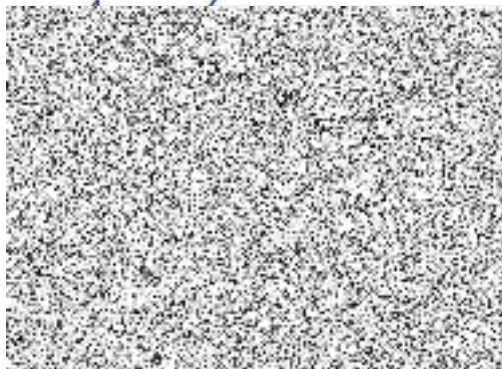
1. Všechna ostatní ustanovení a přílohy předmětné smlouvy zůstávají nadále v platnosti.

Za poskytovatele:



Radek Saska  
na základě plné moci

Za nabyvatele:



V Plzni

dne 12.12.2023

**Příloha č.3**  
**Smlouvy o poskytování licencí k užití SW a souvisejících služeb**  
**Rozsah smlouvy - soupis SW licencí a servisních služeb**

Zákaznické číslo 11277

**Rozsah SW**

Programové vybavení
• Řídicí moduly
• modul Banka
• Stravné
• Stravné do 600 zpracovávaných osob
• Strava.cz objednávání do 600 osob
• MSklad
• MSklad do 200000 Kč na inv.
• modul Finanční bilance
• modul Spotřební koš

**Rozsah smlouvy**

obj. číslo	popis	mn.	m.j.
	• Software		
390-095150	• Licenční sml. na SW1 - roční paušál	1	ks
	• Služby		
800-095516	• servisní webináře All in	1	ks

**Roční paušální poplatek činí 12.000,- Kč bez DPH.**

Datum podpisu 12.12.2023



.....  
 Za poskytovatele



.....  
 Za nabyvatele

Mateřská škola, Praha 2, Na Děkance 2  
 se sídlem: Na Děkance 130/2  
 126 00 Praha 2  
 Tel.: 731 465 808, IČ: 60461101