



P1A24000001942

Zákaznické číslo:

Příloha č. 4 ke smlouvě o dodávce tepelné energie č.: 68071862_1

Ceník tepelné energie pro odběratele tepelné energie na primární části soustavy

odběratel: **ČESKÝ ROZHLAS**

odběrné místo: **0101487745**

platná od: 1. 1. 2024

Cenová Lokalita: ÚSTÍ NAD LABEM, TRMICE

Cena za dodávku tepelné energie je určena kalkulací:

Typ tarifu H33P1_02

1. Cena pro bytové odběry při odběru z primární sítě činí:

základní cena bez DPH: 688,10 Kč/GJ

k ceně bude připočtena DPH dle platné legislativy

2. Cena pro nebytové odběry při odběru z primární sítě činí:

základní cena bez DPH: 688,10 Kč/GJ

k ceně bude připočtena DPH dle platné legislativy

3. Cena při odběru teplotnosného média

základní cena bez DPH: 117,88 Kč/m³

k ceně bude připočtena DPH dle platné legislativy

4. Služby poskytnuté při odstavování a připojování odběrného místa při porušení smlouvy:

základní cena bez DPH: 1.600,00 Kč/Zásah

k ceně bude připočtena DPH dle platné legislativy

5. Služby poskytnuté při výjezdu dodavatele z důvodů na straně odběratele:

základní cena bez DPH: 490,00 Kč/Zásah

k ceně bude připočtena DPH dle platné legislativy

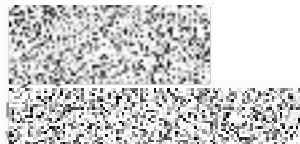
6. Cenové změny

Změny ceny tepelné energie budou provedeny v souladu s předpisy ERÚ a s příslušnými ustanoveními této smlouvy.

7. Závěrečné ustanovení

Odběratel, který je současně distributorem odebírané tepelné energie pro další odběratele, si je vědom povinnosti dodržet ustanovení vyhlášky č. 194/2015 Sb. platného cenového výměru ERÚ.

Dodavatel:
V Ústí nad Labem
Dne: 12. 12. 2023

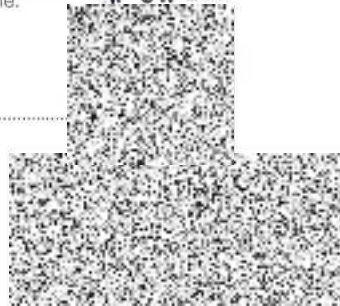


ČEZ Teplárenská, a.s.



ČEZ Teplárenská, a.s.

Odběratel:
V 4. 01. 2024
Dne:



ROP140 ReanTypeH RenExId:00000088452 ProcessID:CS-20231214T220023-0002 DocExId:000000000000053498
BOID:001A1A1A0A0BD1EDED1CE693A4DF006C BONM:ZLSUJCSFNI DocType:CZ08BSO(6) SATyp:SNIL-SNIL-SNIL-666H ZahrD:001010137212 DocID:001000158203
IA:118 vp21-306600271-verx118d95f210 Dav36702227(0001) P: P:SP-SIMP-LEX 18117_zas6

57532715-2-3

T

