

Dodatek č. 3
ke smlouvě o poskytování licencí k užití SW a souvisejících služeb

uzavřené dne 13.12.2019
mezi těmito smluvními stranami

1. nabyvatelem zák. číslo 4950

Střední odborná škola strojní a elektrotechnická, Velešín, U Hřiště 527
U Hřiště 527, 38232 Velešín

IČ: 00583855

zastoupení ve věcech smluvních:

Ing. Bc. Milan Timko

a

2. poskytovatelem

VIS Plzeň, s.r.o.

Plzeň, Farského 638/14, okres Plzeň-město, PSČ 326 00

IČ: 45330344

DIČ: CZ 45330344

obch. rejstřík: Krajský soud v Plzni, oddíl C, vložka 1561

zastoupení ve věcech smluvních:

Radek Saska – na základě plné moci

web: www.visplzen.cz

Článek I.

Předmět dodatku

1. Tento dodatek mění přílohu číslo 3, která je součástí původní smlouvy. Nová příloha je nedílnou součástí tohoto dodatku.

Článek II.

Další ujednání

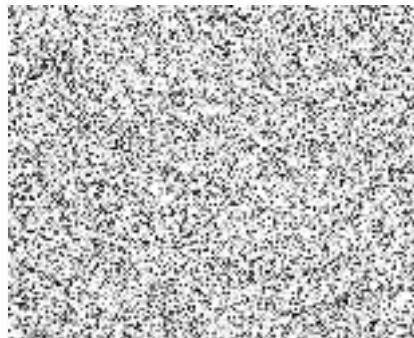
1. Všechna ostatní ustanovení a přílohy předmětné smlouvy zůstávají nadále v platnosti.

Za poskytovatele:



Radek Saska
na základě plné moci

Za nabyvatele:



V Plzni

dne 28.12.2023

Příloha č.3
Smlouvy o poskytování licencí k užití SW a souvisejících služeb
Rozsah smlouvy - soupis SW licencí a servisních služeb

Zákaznické číslo 4950

Rozsah SW

<i>Programové vybavení</i>
<i>Jídzelna</i>
• Organizace
• Organizace
• Řídící moduly
• ovládání terminálu
• mod. Banka
• mod. Plátce DPH
• Stravné
• Stravné do 1000 zpracovávaných osob
• Strava.cz objednávání do 1000 osob
• mod. Objednávání a Výdej na ID média
• MSklad
• MSklad do 200000 Kč na inv.
• modul Receptury a normování
• modul Finanční bilance
• modul Spotřební koš

<i>Kantýna</i>
• Řídící moduly
• Síťový modul
• Stravné
• Stravné do 100 zpracovávaných osob
• modul Prodej zboží - bufet
• MSklad
• modul Receptury a normování
• modul Výroba doplňkového sortimentu
• modul Kalkulace cen
<i>Otvírák</i>
• Řídící moduly
• ovládání řídicí jednotky pro 1. až 5. jednotku
• Otvírák
• Otvírák bez omezení počtu os.
• mod. Docházka

Rozsah smlouvy

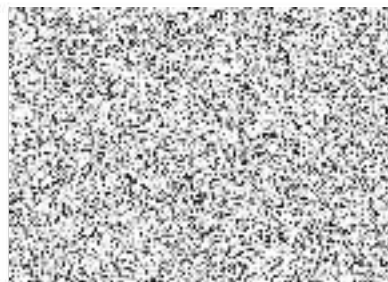
obj. číslo	popis	mn.	m.j.
	• Software		
390-095150	• Licenční sml. na SW1 - roční paušál	1	ks
	• Služby		
800-095411	• preventivně servisní návštěva 1	2	hod
800-095130	• pohotovost VSP: 8h / na místě: 5dnů	1	ks

Roční paušální poplatek činí 38.013,- Kč bez DPH.

Datum podpisu 28.12.2023



.....
 Za poskytovatele



.....
 Za nabyvatele